

Zeitschrift: Bulletin technique de la Suisse romande
Band: 58 (1932)
Heft: 4

Werbung

Nutzungsbedingungen

Die ETH-Bibliothek ist die Anbieterin der digitalisierten Zeitschriften auf E-Periodica. Sie besitzt keine Urheberrechte an den Zeitschriften und ist nicht verantwortlich für deren Inhalte. Die Rechte liegen in der Regel bei den Herausgebern beziehungsweise den externen Rechteinhabern. Das Veröffentlichen von Bildern in Print- und Online-Publikationen sowie auf Social Media-Kanälen oder Webseiten ist nur mit vorheriger Genehmigung der Rechteinhaber erlaubt. [Mehr erfahren](#)

Conditions d'utilisation

L'ETH Library est le fournisseur des revues numérisées. Elle ne détient aucun droit d'auteur sur les revues et n'est pas responsable de leur contenu. En règle générale, les droits sont détenus par les éditeurs ou les détenteurs de droits externes. La reproduction d'images dans des publications imprimées ou en ligne ainsi que sur des canaux de médias sociaux ou des sites web n'est autorisée qu'avec l'accord préalable des détenteurs des droits. [En savoir plus](#)

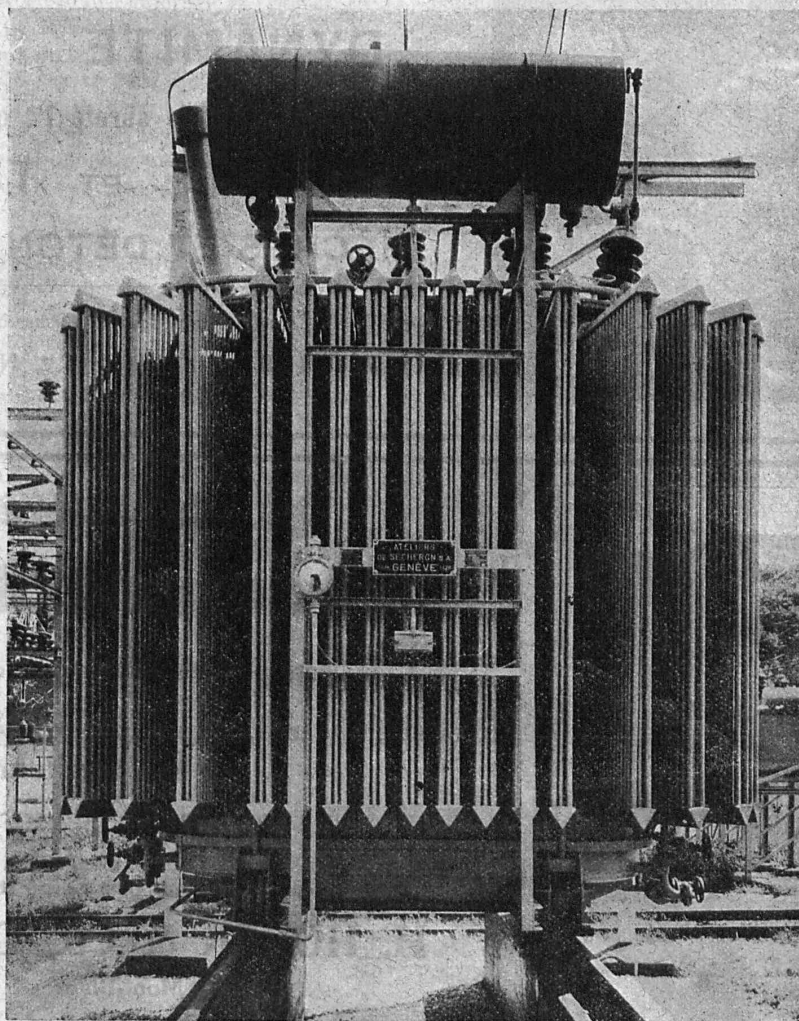
Terms of use

The ETH Library is the provider of the digitised journals. It does not own any copyrights to the journals and is not responsible for their content. The rights usually lie with the publishers or the external rights holders. Publishing images in print and online publications, as well as on social media channels or websites, is only permitted with the prior consent of the rights holders. [Find out more](#)

Download PDF: 26.01.2026

ETH-Bibliothek Zürich, E-Periodica, <https://www.e-periodica.ch>

SÉCHERON



Forces Motrices Bernoises.

*Station transformatrice de Mühleberg. Transformateur triphasé de 8000 kVA,
16,5 à 46,4 KV, 50 per/sec.*

MACHINES ROTATIVES TRANSFORMATEURS

TRACTION ÉLECTRIQUE

APPAREILS ET MACHINES POUR LA SOUDURE ÉLECTRIQUE

ÉLECTRODES „EXOTHERM”

POUR COURANT CONTINU ET ALTERNATIF

S.A. DES ATELIERS DE SÉCHERON - GENÈVE

Société Suisse d'Explosifs Cheddite et Dynamite

Bureau à Liestal: Tél. 182. Usines à Isleten (Ct. d'Uri) et Liestal

livre à des conditions avantageuses



DYNAMITE

 de toutes forces

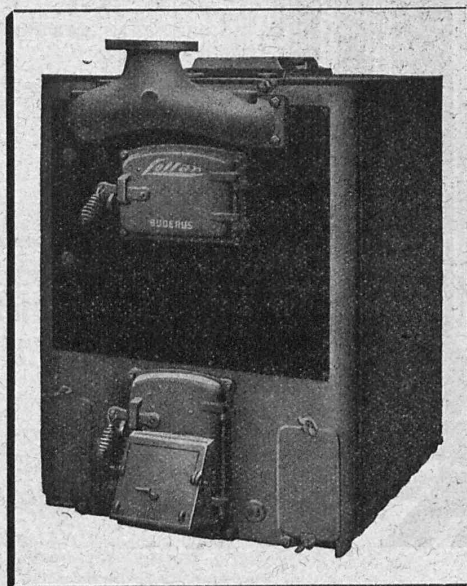
Explosifs de sûreté 1^{re} qualité

CHEDDITE ET TELSITE

MÈCHES ET DÉTONATEURS

Agents généraux pour la Suisse romande :

PETITPIERRE FILS & C^{ie}, NEUCHÂTEL
TÉLÉPHONE 3.15



Les Chaudières Buderus-Lollar

ont fait leurs preuves depuis plus de 40 ans.

Elles allient le **maximum de rendement**
à la **meilleure économie.**

Plus de 3000 à feu en Suisse. — Références de 1^{er} ordre.

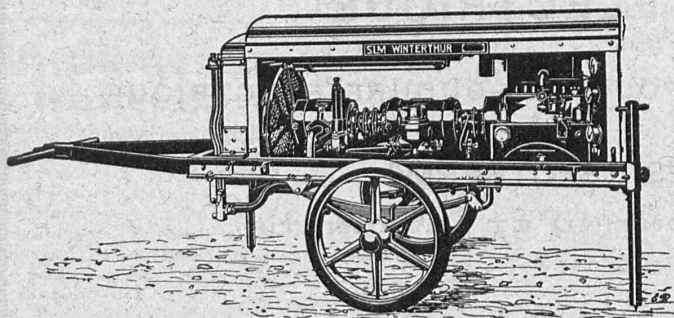
Représentants généraux pour Suisse et France

H. HUBER & Co., Genève

Case Mont-Blanc

Grands stocks à Genève et Bâle

Société Suisse pour la Construction de Locomotives et de Machines WINTERTHUR



Moto-Compresseur sur char.

DEMANDEZ PROSPECTUS ET DEVIS

AIR COMPRIMÉ

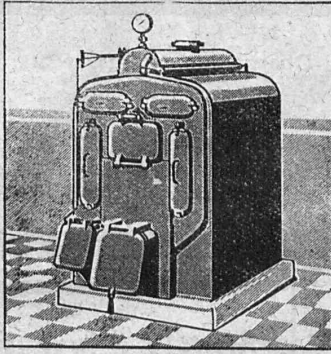
jusqu'à 16 atmosphères

VIDE

jusqu'à 99,9 %

**Compresseurs et Pompes
à vide rotatifs**

„ S. L. M. — Winterthur. ”



SULZER

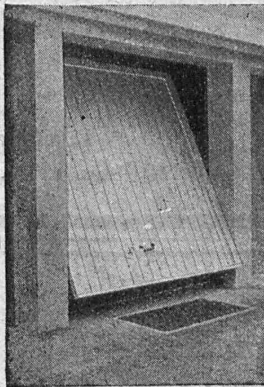
Chauffages centraux

Récupération de chaleur. - Chauffage à combustion d'huile.
Production de chaleur par l'électricité.

SULZER FRÈRES, Société Anonyme, WINTERTHUR

Bureau à **Lausanne**: 11, rue du Midi, 11. — Téléphone : 23.367

Portes-Kissling



(brevetées)
construites spécialement pour
Garages

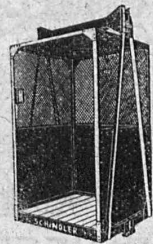
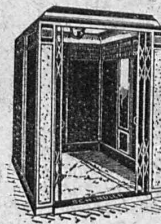
comme portes basculantes
s'ouvrant de bas en haut.

Simple et bon marché

Maniement extra-facile.
Prompte livraison. Prospectus et
références à disposition. Sur de-
mande, indication par retour du
courrier des prix les plus bas.

Hans Kissling

Usine métallurgique S. A.
BERNE



Fabrique d'ascenseurs
électriques

Schindler & Cie
LUCERNE

■ ■ ■ **CALCULS DE STABILITÉ** ■ ■ ■
Projets - Devis - Mise en soumission - Surveillance - Expertise

ENTREPRISE
BÉTON ARMÉ et CONSTRUCTIONS DIVERSES

A. PARIS Ingénieur-Conseil, LAUSANNE
Petit Beaulieu, av. Beaulieu :: Téléph. 24.692

MISTEL & BAUR

LAUSANNE

*La Maison
très spécialisée*

EN

SERRURES DE SURETÉ

AVEC

COMBINAISON DE PASSEPARTOUT

SYSTÈMES : YALE, B.K.S., ETC.

OUTILLAGE

..."Si nous n'avions pas eu ces
Pelles Menck,
nous n'aurions pas réalisé tant de bénéfices..."



MENCK & HAMBROCK
ALTONA-HAMBURG



Représentation générale pour la Suisse :
Robert Aebi & Cie, S. A., Zurich
Werdmühleplatz, 2 — Téléphone 31.750

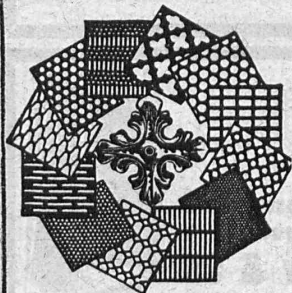
TANKS ET RÉSERVOIRS

Charpentes, Ponts, Mâts

Barrages, Conduites forcées, Grues, Tôlerie,
Gazomètres, Fenêtres, Portes embouties en fer, etc.

BUSS & BALE

Tôles perforées

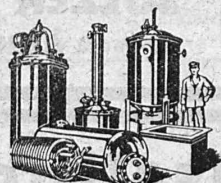


H HEER & C^o
OLTEN 7818

*"Employez des
Chaines Galle
au lieu de courroies"*



*Production
augmentée
Rendement 98%
Demandez prix-
courant et
questionnaire sv.pl.*
**Fabrique de Chaines Galle
à Luzerne, S.A.**
Téléphone No. 16.96 & 4565



**BOILERS, RÉSERVOIRS,
RÉCIPIENTS D'EXPANSION
CONDUITES**
ainsi que tous travaux en
tôle jusqu'à une épaisseur
de 15 mm.

H. Bertrams S. A., Bâle 13

Rue des Vosges N° 101
Téléphone Safran 4690 et 4699

Brevets d'invention
marques - dessins et modèles

A. BUGNION

Physicien diplômé
de l'Ecole Polytechnique Fédérale.
Ancien élève de l'Ecole Supérieure
d'Electricité, à Paris.
Ancien expert technique
au Bureau Fédéral
de la Propriété Intellectuelle.

GENÈVE

Rue de la Cité, 20

LAUSANNE

Grand Pont, 2

CONTINENTAL

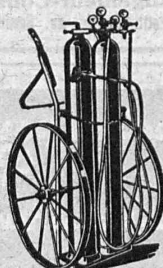
La marque de confiance, - Tout pour le brasage, la
soudure et le découpage autogène.

Chalumeaux sou-
deurs et coupeurs.

Chalumeaux pour
couper la fonte.

Chalumeaux pour
couper sous l'eau.

Demandez cata-
logue N° 90.



Installations
complètes à
l'acétylène-dissous
ou avec
générateur à gaz.

Mano détendeurs.

Réparations de
tous les systèmes.

**SOCIÉTÉ CONTINENTALE DE LUMIÈRE ET CONSTRUCTIONS
MÉCANIQUES, DUBENDORF (ZURICH). - Tél. No. 16.**



**reconnu la meilleure peinture laquée
du monde.**

Très brillante ou mate

Représentant général pour la Suisse: BI 556 g

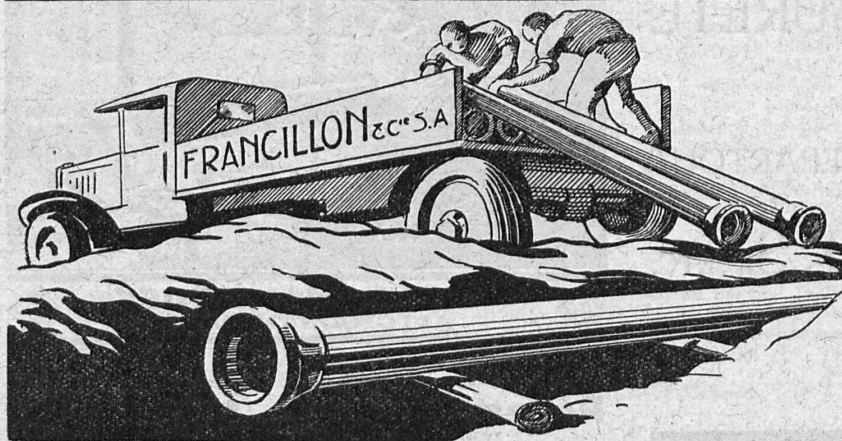
C. HAESSIG, St. Albanvorstadt 12, BALE

**SONDAGES
FORAGES
FILTRES**

Société d'Entreprise de Forages et de Travaux S. A.
(Tiefbohr- & Baugesellschaft A. G.)

ZURICH, 53 Dreikönigstrasse
Téléphone 38.192

BERNE, 5 Werdtweg
Tél. Christoph 1.970



Articles de Canalisation

Tuyaux fonte et acier — Tubes fer étiré
Tubes sans soudure - Tubes asphaltés et jütés
Tuyaux de chauffage — Raccords + GF +

Tuyaux de descente

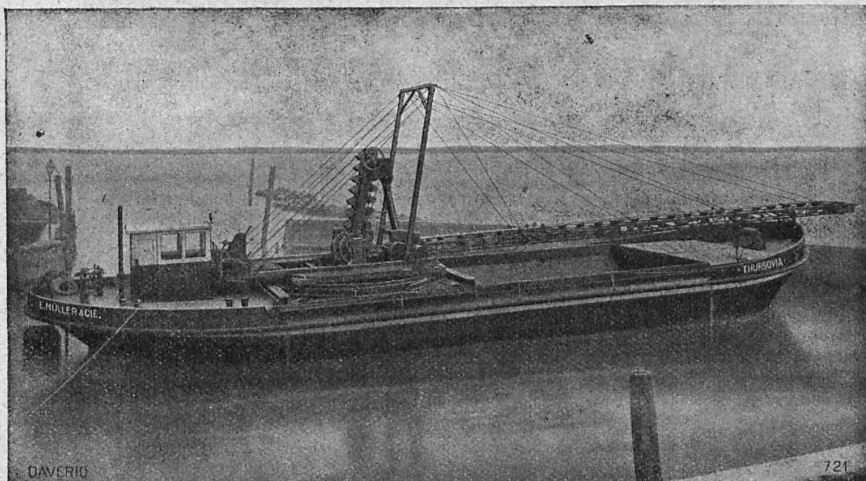
Fonte salubre et fonte française.

Francillon

Francillon & Cie S. A. LAUSANNE-RENNES

DAVERIO & Cie S. A. ZURICH

Atel. de Constr.



Déchargeur flottant avec élévateur, tapis et treuil roulants.

TRANSPORTEURS

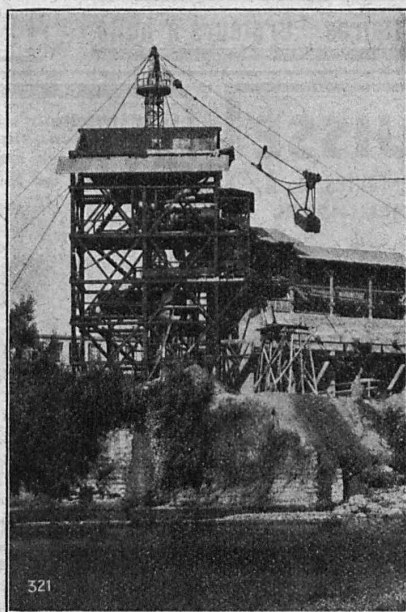
flottants
stationnaires
mobiles

**Manutention
mécanique**

transports
pneumatiques

Société des Usines de L. de Roll FONDERIE DE BERNE A BERNE

Télégr.: Fonderie de Berne Téléph.: Bollwerk 10.66



Drague à câbles sur l'Arve à Genève.

Appareils de levage de tous genres.
Dragues à câbles pour l'extraction de gravier et de sable.
Matériel de chemins de fer: Branchements, Croisements, Chariots transbordeurs, Ponts tournants etc.
Chemins de fer Funiculaires avec freins de sûreté brevetés.
Treuil de halage.
Superstructures à crémaillères des systèmes Riggensbach, Abt, Strub, Peter etc.
Barrages: Vannes de toutes grandeurs et systèmes pour barrages, canaux et entrées de turbines, **Grilles** et **Râteaux mécaniques** pour le nettoyage des grilles.
Constructions Mécaniques de tous genres.
Fonte grise.

Renseignements à disposition.



Demandez à votre fournisseur la bonne

lampe suisse

ALPINA

En vente dans la forme
NORMALE UNITAIRE

ASTRON S.A. - KRIENS

Fabrique de lampes électriques. — Maison suisse.



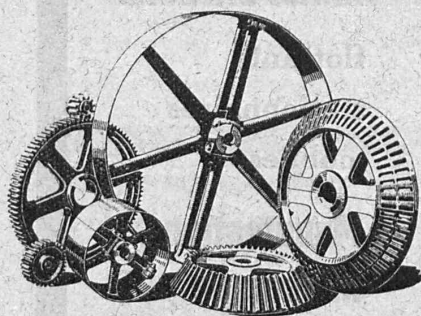
LA POUDRE NOIRE

des poudreries
d'Aubonne et de Coire
est utilisée avec succès
dans tous les travaux
de mineurs.

Intendance féd. des poudres, Berne



SOCIÉTÉ DES USINES DE **LOUIS DE ROLL** À GERLAFINGEN |||||
 ○○○ SUCCURSALE : **USINE DE KLUS** À KLUS CT. DE SOLEURE



Transmissions modernes

pour toutes les branches de l'industrie.

Réducteurs de vitesse.
 Transmissions Lénix.

Embrayages Benn.
 Embrayages électromagnétiques à friction.

SUCCURSALE: FONDERIE D'OLTEN

Fonte brute pour poulies et roues dentées en tous genres.

Louis Rossi

11, PLACE ST-FRANÇOIS LAUSANNE TÉLÉPHONE 26.201

LIÈGE AGGLOMÈRE
 ET PLANCHERS LIÈGE - ISOLANTS



STORES SCHENKER
 CHEMINÉES SCHOFER - FENÊTRES



BÉTON ARMÉ TRANSLUC.
 PLANCHERS EUBOLITH

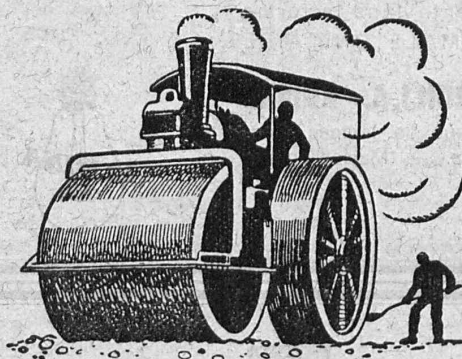
GRANIT TESSIN ET VALAIS - GRÈS - MOLLASSE DE VILLARLOD - CRÉPIS JURASITE, STUCALITH - VITRAGES SANS MASTIC



CALORIE S. A.

Chauffages centraux. Ventilation. Installations sanitaires. Brûleurs à huile.

Lausanne - Genève
 Montreux
 Sion - Lyon
 Fribourg - Bienne
 Neuchâtel
 La Chaux-de-Fonds



STUAG SUISSE

Société de construction de routes, S. A.
 LAUSANNE - SION - NEUCHÂTEL
 FRIBOURG

Entreprise spécialisée
 dans la construction et l'entretien des routes modernes

Pavages Bitumages
 Goudronnages à chaud
 Asphaltages et à froid

Cylindrages
 avec ou sans fourniture de matériaux

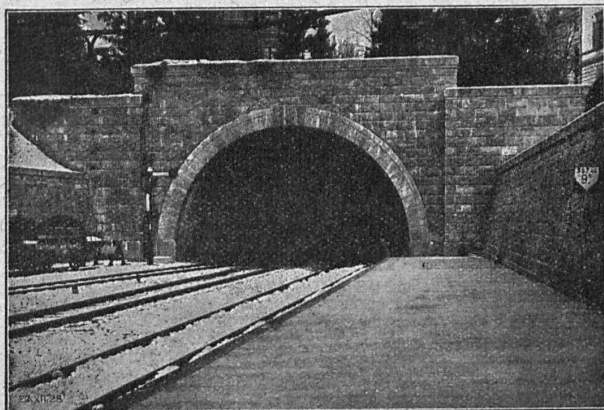
Conseils et devis sans engagement

Le distributeur hygiénique
 de savon liquide

" LISODIS "



Catalogue gratuit et franco par S. A.
 LE LISODIS, Ste-Croix, Vaud



Tunnel du „Uimberg“ à Zurich.

Entreprise Générale de Bâtiments
 et de Travaux publics

J. J. RUEGG & C^o

39, Bühlstrasse ZÜRICH Bühlstrasse, 39

Terrassements - Canalisations
 Maçonnerie - Béton armé

BUREAU D'INGÉNIEUR