

Zeitschrift: Bulletin technique de la Suisse romande
Band: 58 (1932)
Heft: 4

Werbung

Nutzungsbedingungen

Die ETH-Bibliothek ist die Anbieterin der digitalisierten Zeitschriften auf E-Periodica. Sie besitzt keine Urheberrechte an den Zeitschriften und ist nicht verantwortlich für deren Inhalte. Die Rechte liegen in der Regel bei den Herausgebern beziehungsweise den externen Rechteinhabern. Das Veröffentlichen von Bildern in Print- und Online-Publikationen sowie auf Social Media-Kanälen oder Webseiten ist nur mit vorheriger Genehmigung der Rechteinhaber erlaubt. [Mehr erfahren](#)

Conditions d'utilisation

L'ETH Library est le fournisseur des revues numérisées. Elle ne détient aucun droit d'auteur sur les revues et n'est pas responsable de leur contenu. En règle générale, les droits sont détenus par les éditeurs ou les détenteurs de droits externes. La reproduction d'images dans des publications imprimées ou en ligne ainsi que sur des canaux de médias sociaux ou des sites web n'est autorisée qu'avec l'accord préalable des détenteurs des droits. [En savoir plus](#)

Terms of use

The ETH Library is the provider of the digitised journals. It does not own any copyrights to the journals and is not responsible for their content. The rights usually lie with the publishers or the external rights holders. Publishing images in print and online publications, as well as on social media channels or websites, is only permitted with the prior consent of the rights holders. [Find out more](#)

Download PDF: 29.04.2026

ETH-Bibliothek Zürich, E-Periodica, <https://www.e-periodica.ch>

BULLETIN TECHNIQUE DE LA SUISSE ROMANDE

ORGANE DE PUBLICATION DE LA COMMISSION CENTRALE POUR LA NAVIGATION DU RHIN
ORGANE DE L'ASSOCIATION SUISSE DE TECHNIQUE SANITAIRE

ORGANE EN LANGUE FRANÇAISE DE LA SOCIÉTÉ SUISSE DES INGÉNIEURS ET DES ARCHITECTES
ainsi que de la Société vaudoise des Ingénieurs et des Architectes, de l'Association des Anciens Elèves de
l'Ecole d'Ingénieurs de l'Université de Lausanne et des Groupes Romands de la G. e. P.

ABONNEMENTS :

Suisse : 1 an, 12 francs
Etranger : 14 francs

Pour sociétaire :

Suisse : 1 an, 10 francs
Etranger : 12 francs

Prix du numéro :
75 centimes.

Pour les abonnements
s'adresser à la librairie
F. Rouge & C°, à Lausanne.

COMITÉ DE RÉDACTION

Président : R. NEESER, ingénieur, à Genève.
Secrétaire : EDM. EMMANUEL, ingénieur, à Genève.

MEMBRES

Fribourg : MM. L. HERTLING, architecte ; A. ROSSIER, ingénieur ; R. DE SCHALLER, architecte. — *Vaud* : MM. C. BUTTICAZ, ingénieur ; EPITAUX, architecte ; E. JOST, architecte ; A. PARIS, ingénieur ; CH. THÉVENAZ, architecte. — *Genève* : MM. L. ARCHINARD, ingénieur ; CH. WEIBEL, architecte. — *Neuchâtel* : MM. ED. ELSKES, ingénieur ; A. MÉAN, ingénieur cantonal ; E. PRINCE, architecte. — *Valais* : MM. J. COUCHEPIN, ingénieur, à Martigny ; HAENNY, ingénieur, à Sion.

RÉDACTION : H. DEMIERRE, ingénieur,
VEVEY, Rue de la Madeleine, 15.

CONSEIL D'ADMINISTRATION DU BULLETIN TECHNIQUE

A. DOMMER, ingénieur, président. — G. EPITAUX, architecte. — M. IMER, J. HURTER. — E. SAVARY, ingénieur.

ADMINISTRATION : LIBRAIRIE F. ROUGE & C°, Rue Haldimand, 6, LAUSANNE

ANNONCES :

Le millimètre sur 1 colonne :
20 centimes.

Rabais pour annonces répétées

Tarif spécial
pour fractions de pages.

Régie des annonces :
Indicateur Vaudois
(Société Suisse d'Édition)
Jumelles, 4, Lausanne.

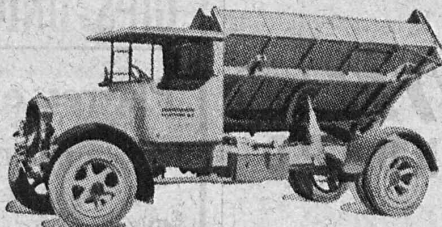


Appareils de chauffage à air chaud

pour grands locaux, tels que fabriques, halles, etc.

VENTILATION S. A. - STÆFA - ZURICH

Camions
reversibles de
3 côtés, Remorques



Camions
à tous usages
3 à 6 tonnes

Fabrique d'Automobiles

BERNA

S. A. OLTEN

LUXFER

Les Fenêtres béton pour fabriques sont meilleur marché que celles en fer forgé.
Demandez nos prospectus.

ROB. LOOSER & C^{IE}., ZURICH (TÉLÉPHONE SELNAU 7295)

PAVAG, sac en papier pour la chaux, le ciment,
Épargne à qui s'en sert tout déboire et tourment!



80 % de la Production mondiale de Ciments, Chaux, Plâtre
est paqueté en sacs Papier. (BUILDING SUPPLY NEWS)

Bureaux de vente :
Rämistrasse, 3
Téléphone : Limmat 28 75

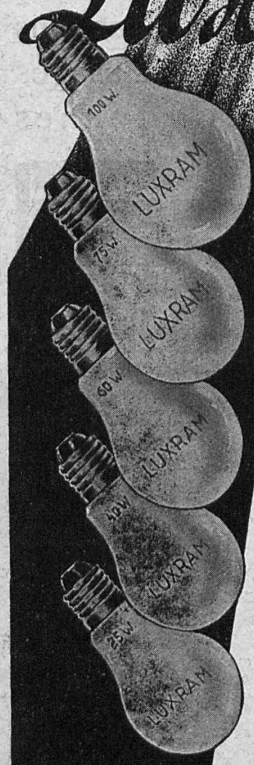
DILATITE, Liège aggloméré

en plaques ou en coquilles
isole contre la chaleur,
le froid et le bruit.

Spécialité de la fabrique de liège aggloméré de

Wanner & Cie Sté Ame, Horgen

Luxeram
STANDARD



*intérieu-
rement
dépotée*

LA NOUVELLE
LAMPE PER-
FECTIONNEE

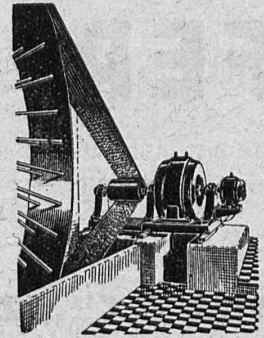
S. A. LUMIERE, GOLDAU

GIPS-UNION S. A., Usine de Bex

Plâtres et Produits de plâtre
Planches de plâtre
pour plafonds et revêtements.
Carreaux de plâtre brevetés
pour cloisons.
Matériaux légers, secs, isolants, insonores
et incombustibles.

Courroie „Pieuvre”

Economie de force motrice.
Diminution de traction.
Pas de pertes par glissement.
Rend inutile les enrouleurs
sans augmenter la distance
entre les axes.



**RAUCH & C^{IE} S. A.
MEILEN**

EXPLOSIFS DE SÛRETÉ



ALDORFITE ET ALDORFITE-GELATINE

Effets très puissants Grande sécurité dans le maniement
Mèches à mines — Capsules détonateurs
Lampes de mineurs — Acier pour mèches

Concasseurs - Bétonnières - Monte-charges rapide « Raco »
 Matériel roulant - Appareils de levage
 Outils pour entrepreneurs

ROBERT AEBI & C^{IE}, S. A., ZURICH

BUREAU TECHNIQUE

Maison fondée en 1881

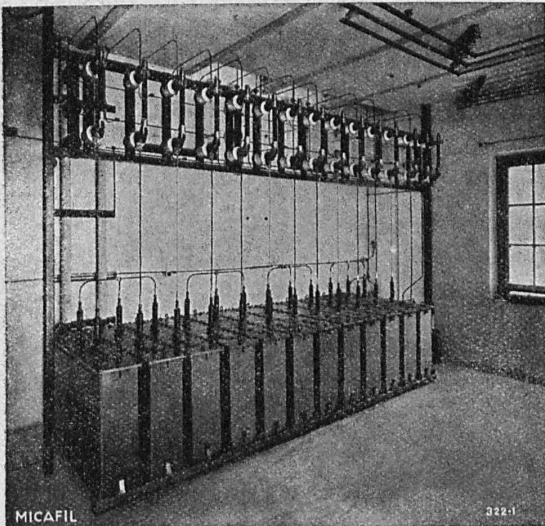
FABRIQUE DE MACHINES

LA BANQUE CANTONALE VAUDOISE

met ses services à la disposition de

MM. les INDUSTRIELS, COMMERÇANTS et PARTICULIERS

Toutes opérations de banque aux meilleures conditions.



MICAFIL

322-1

Batterie de condensateurs à haute tension MICAFIL, pour l'amélioration du facteur de puissance.

Puissance réactive : 200 kVA, tension 8800 volts, 50 p.é.
 Raccordement direct de la batterie à la ligne haute tension.

AMÉLIORATION DU FACTEUR
 DE PUISSANCE (COS φ)

GRÂCE AUX

**CONDENSATEURS
 STATIQUES**



**POUR TOUS USAGES, TENSIONS
 ET PUISSANCES**

Pertes 0,3 à 0,4 % de la puissance réactive.

MICAFIL S. A.

ZURICH - ALTSTETTEN

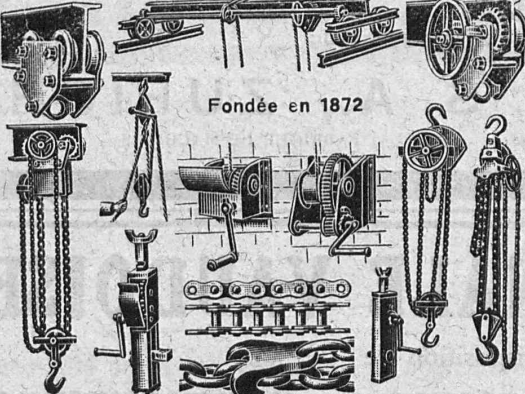
TÉLÉPHONE : ZURICH N° 55.200



Volets à rouleaux
HARTMANN & C°, BIENNE

**Brevets
d'Inventions**
Cabinet L. FLESCHE, Ingénieur-Conseil,
2, Grand-Chêne, LAUSANNE Téléph. 29.106
Fondé en 1910.

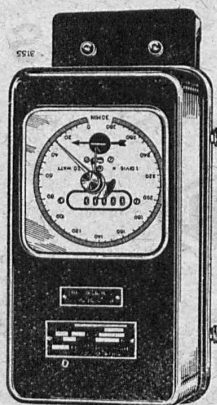
BRUN & C°, NEBIKON (LUCERNE)
FABRIQUE DE CHAINES, POINTES, APPAREILS DE LEVAGE ET MACHINES POUR ENTREPRENEURS



Fondée en 1872

Palans, Chariots-Roulants, Chaînes pour tous usages, Grues d'ateliers, Treuils d'applique, Pointes de toutes dimensions.
Livraison rapide. - Prix avantageux. - Demandez nos offres spéciales.

**COMPTEURS D'ÉLECTRICITÉ
LANDIS & GYR**



Compteur avec indicateur de maximum et contact à signaux

SIMPLE - DOUBLE - TRIPLE TARIF
A MAXIMUM - A DÉPASSEMENT
D'ÉNERGIE RÉACTIVE

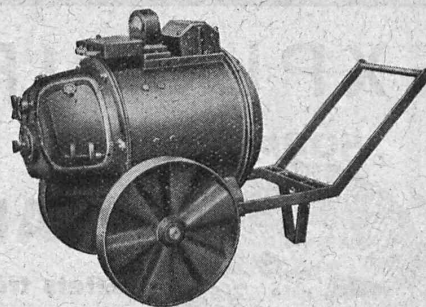
« TRIVECTOR »
le nouveau compteur d'énergie apparente

« MAXIGRAPH »
Compteur enregistrant les valeurs moyennes de la charge

**ALLUMEURS-
EXTINCTEURS-
HORAIRES**

TRANSFORMATEURS DE MESURE
WATTMÈTRES FERRARIS
STATIONS D'ÉTALONNAGE

LANDIS & GYR S. A.
ZOUG (Suisse)



**La
soudure autogène électrique
par courant continu**

présente sur la liaison par rivets des économies considérables de temps et de matériel.

**Le poste mobile
Meidinger
de soudure à l'arc**

est utilisable pour souder horizontalement, verticalement et pour tous endroits difficilement accessibles.

Rendement élevé - Construction solide - Transport facile.



Synonyme de qualité

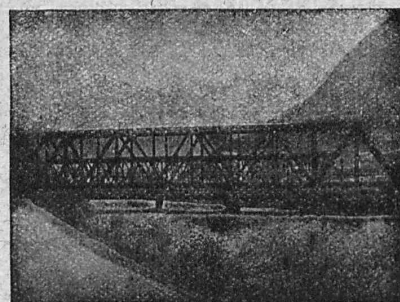
G. Meidinger & C^{ie}, Bâle

Représentant : L.-E. Golay, Ing.
11, Rue du Mont-Blanc - Genève

**Ateliers de Constructions métalliques
et mécaniques**

GIOVANOLA FRÈRES S. A.

MONTHEY (Suisse)



Ponts et charpentes métalliques.
Constructions entièrement soudées par procédé électrique.
Ponts roulants. Grues. Vannes. Chaudronnerie en fer.
Conduite forcée. :: Gazomètres.
Réservoirs et appareils mélangeurs.
Cuves à huile pour transformateurs.
Serrurerie en bâtiment.

PLACE VACANTE

Au Service topographique fédéral, à Berne, une place
d'Ingénieur de II^e classe ou de
Géomètre du registre foncier de II^e cl.
est à repourvoir.

Exigences : Ingénieur, études universitaires complètes ou diplôme fédéral du registre foncier; connaissance théorique et pratique de la géodésie et topographie.

Entrée : si tôt possible.

Traitement : Frs. 6500. — à Frs. 10.000. —.

En cas de promotion d'un employé pour ce poste, une place d'employé ingénieur ou géomètre du registre foncier est mise au concours avec les mêmes exigences.

Traitement initial Frs. 5500. — ou Frs. 6000. —.

Faire les offres, avec curriculum vitæ, légitimation des études et certificats, par écrit, jusqu'au 5 mars 1932, à la Direction du Service topographique fédéral, Hallwylstrasse 4, à Berne

HUBER ET BARBEY

GARE DU FLON

TÉL. 26 260

LAUSANNE

SE CHARGENT DE TOUS LES TRAVAUX DE
CARRELAGES — REVÊTEMENTS
Mosaïques

AUX MEILLEURES CONDITIONS

OUVRIERS SPÉCIALISTES

PRIX ET DEVIS SUR DEMANDE

Cours de soudure autogène

La Société Continentale de Lumière et Constructions Mécaniques à Dübendorf (Zurich) a l'avantage de porter à la connaissance de ses clients et autres intéressés qu'elle organise du 1^{er} au 3 mars 1932 un cours de soudure autogène, où l'occasion sera offerte de se familiariser avec la soudure des différents métaux. A cette occasion il sera démontré un nouveau procédé, peu connu jusqu'ici, permettant d'exécuter les soudures plus rapidement, mieux et meilleur marché, tout en consommant moins de matières d'apport. La soudure à l'arc électrique sera également démontrée. L'enseignement pratique et l'instruction théorique sont donnés par des spécialistes expérimentés. Demandez sans tarder le programme détaillé de cet intéressant cours à la susdite Société.

Courroies en cuir

Marques :

"Monopol" "Idéale"
"Maxima" "Léman"

Tanages à l'écorce
de chêne en fosses.

Souplesse
Adhérence
Rendement
Résistance
Durée

Offres, projets, devis sans engagement.

TANNERIE DE VEVEY S. A.

Asphalte naturel de Travers

Seules mines d'Asphalte en Suisse.

Reconnu le meilleur Asphalte

Représentants pour la Suisse :

E.-R. Zetter & Co,
à Soleure

Maison fondée en 1843.



Marque de fabrique.

IMPRIMERIE LA CONCORDE

Direction :

LAUSANNE

Th. Pache-Tanner
J. Pache-Vuitel

Jumelles, 4
Téléphone 23.595

Impressions commerciales et artistiques.
Tirages en couleurs, Illustrations, Labeurs
Journaux, volumes, brochures, catalogues
Circulaires. - Enveloppes. - Programmes.
Cartes de visite et d'adresse, Obligations
Faire-part, Registres. - Algèbre, Musique

Sagrave S. A., à Lausanne

Adresse : Case postale Ouchy — Téléphone 22.997

Bureau : Quai Bellerive, Ouchy.

Spécialité de sables et graviers du lac pour béton armé

Importantes installations de triage et concassage produits bruts et concassés, triés ou tout venant en toutes granulacions, pour toutes applications, petit gravier d'allée, sable moulu, tamisé à 2 mm. pour crépissages fins, enduits et jointoyages. — Poussière de roche (Filler) pour liant dans les mortiers bitumineux. — Entreprise de dragage, construction port, canaux, jetées, enrochements.

Voilà 1/2 de siècle que les métaux antifriction Vestit sont reconnus les meilleurs pour l'industrie et les chemins de fer car ils sont durables et économiques.

de même nos alliages :
détain, cuivre, antimoine, plomb, bismuth, cadmium, vanadium, manganèse, zinc, nickel, aluminium etc.

nos bronzes et cuivre phosphoriques nos anodes et tuyaux.

Autres spécialités :
métaux Wood, Rose, Newton etc. à partir de 60°C, plaques compensatrices pour ponts en béton répondant juste à la pression.

Soudure détain et d'argent, brasures, poudre de détain, aluminium liquide anti-oxidant, prêt à l'usage, garniture de presse-étoupes, mastic pour raccords, produits chimiques-techniques etc.

VESTIT-MÉTALS A.
ZURICH



WALO BERTSCHINGER, LAUSANNE

Bureaux à :

ZURICH
AARAU
BERN
LA CHAUX-DE-FONDS
CHUR
EINSIEDELN
FRAUENFELD
LUGANO
LUZERN
ST. GALLEN
SOLOTHURN

Grand-Chêne, 1 Tel. 29.093
Dépôt à MALLEY-LAUSANNE

Constructions de routes - Cylindrages

Union des PARQUETERIES SUISSES Berne - Zurich - Bienne

Travaux de parqueterie en tous genres

s'occupe de la fourniture et pose sur **lambourrage, asphalte ou asphaltine** (nouveau technique)

groupe les **meilleures parqueteries de la Suisse romande.**

Demander **adresses des représentants**
dans les principales villes.

Corps creux et Hourdis

(Système Schmidt)

pour planchers

Fabrique de Canaux de Cheminées et de Corps Creux

Lausanne (Jumelles, 2)

MANUFACTURE de Produits Céramiques et Réfractaires S. A. LAUSEN

PRODUITS RÉFRACTAIRES : BRIQUES, PLANELLES, DALLES, MORTIER, MOUFLES, CREUSETS

Carrelages céramiques rouges et jaunes. Briques de parement

TUYAUX EN GRÈS, AUGES, CUVES — KLINKERS — BRIQUES ÉMAILLEES

CONTRE LE BRUIT
LA CHALEUR
LE FROID

LIEGE

AGGLOMERE

LIEGE AGGLOMERE S.A. KÄPFNACH - HORGEN

LOUIS ROSSI REPRESENTANT DEPOSITAIRE
11 PL. ST. FRANÇOIS TEL. 26,201 **LAUSANNE**

Vient de paraître :

PLAN DE LAUSANNE ET ENVIRONS

Prix : Fr. 1.50

Etabli à l'échelle de $1/10\ 000$ ce plan imprimé en 5 couleurs sur les presses de la Lithographie "Simplon", comprend tout ou parties du territoire des onze communes ci-après : Lausanne, Prilly, Pully, Renens, St-Sulpice, Chavannes, Crissier, Jouxens, Le Mont, Epalinges et Paudex.

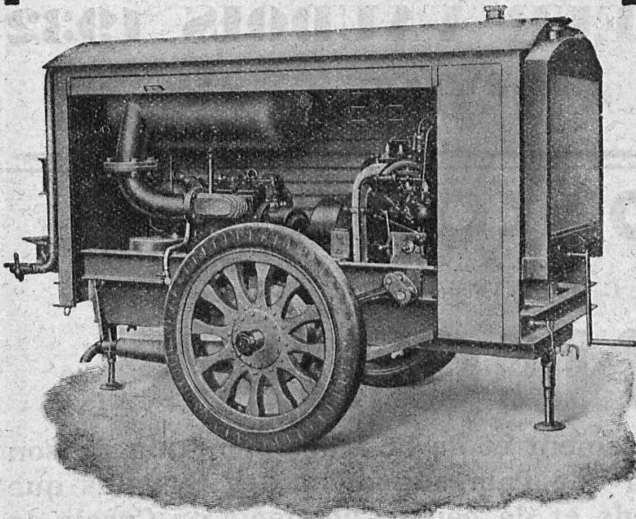
Accompagné d'un Index du nom des rues, facilitant le repérage du Plan.

Travail de précision et d'une lisibilité parfaite, ce plan est mis à jour, comprenant ainsi les noms de nouveaux et nombreux chemins et rues encore peu connus du public.

Vous pouvez passer votre commande par un versement de Fr. 1.60 (port compris) au compte de chèques postaux II. 735, en mentionnant la commande au verso du coupon. Envoi également par remboursement, frais de port en sus.

SOCIÉTÉ SUISSE D'ÉDITION

Jumelles, 4 - LAUSANNE



Groupe **MOTO-COMPRESSEUR** mobile

Rendement effectif 3,1 m³ minute
Pression de service = 7 atü

WEBER & SCHWAB

Quai du Bas 41 - BIENNE

TÉLÉPHONE 52.86

Compresseurs - Pompes à vide
MACHINES ROTATIVES SANS AILETTES

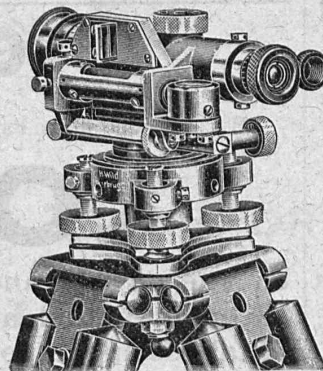
Représentant général pour la Suisse :

Karl WELLER & Co., ZÜRICH, Dufourstrasse, 36

— WILD —

Nouvelle Construction

Le plus petit niveau à lunette Wild



Lecture de la nivelle suivant le dispositif Wild à coïncidence.

Lecture du cercle directement à côté de l'oculaire de la lunette.

Précision pour un nivellement d'un km de longueur avec mesure simple ± 5 mm.

Niveau à lunette I	Prix :	Fr.
avec ou sans cercle horizontal		
$1/3$ grand. naturelle	sans cercle ...	280.—
Poids 2 kg. avec caisse en métal.	avec cercle ...	350.—

Demandez description détaillée.

S. A. de vente des Instruments de géodésie
Henri Wild, Heerbrugg.

Téléphone N° 2295

Offres d'exploitation de Brevets d'invention

IMER & DE WURSTEMBERGER

ci-devant
E. IMER-SCHNEIDER INGENIEUR CONSEIL GENEVE

Les propriétaires des brevets suisses suivants désirent entrer en relation avec des fabricants suisses, en vue de la fabrication des articles brevetés, et seraient disposés à céder des licences d'exploitation ou à vendre leurs brevets.

- N° 100 600, Mario Tamini, pour : « Automobile avec machine montée sur elle et actionnée par le moteur. »
- N° 108 719, The Lanston Monotype Corporation Ltd., pour : « Machine typographique pour préparer les bandes d'enregistrement perforées, utilisées dans les machines automatiques à fondre et composer les caractères d'imprimerie. »
- N° 144 020, Lanston Monotype Corporation Ltd., pour : « Machine typographique à composer. »
- N° 121 891, et addition N° 138 523, Harry Ralph Ricardo, pour : « Moteur à combustion interne. »
- N° 126 168, Guido Bertuletti, pour : « Dispositif pour le changement automatique des canettes dans les navettes des métiers à tisser mécanique. »
- N° 132 060, Zigmunt Wilman, pour : « Appareil amortisseur de son, de flamme et de recul pour armes à feu automatiques. »
- N° 137 778, pour : « Appareil amortisseur de son et de flamme pour arme à feu. »
- N° 137 996, Sté. pour la Fabrication de la Soie « Rhodiaseta », pour : « Appareil d'enroulement sur bobines d'une fibre textile alimentée d'une façon continue. »
- N° 96 676, The Fletcher Electro Salvage Co. Ltd., pour : « Procédé pour le nettoyage d'un objet en fer ou alliage de fer en vue d'y effectuer un dépôt électrolytique. »
- N° 126 362, N° 126 539, N° 126 747, N° 130 860, George W. Christians, pour : « Procédé et appareil pour l'obturation des fissures dans le rocher, la pierre, la maçonnerie, etc. »
- N° 82 058, V. von Czerweny et J. M. Voith, pour : « Vorrichtung zum Einstussen von Zündholzstäbchen in die Tragstreifen von Zündholzautomatmaschinen. » N° 100 849, J. M. Voith, pour : « Abfüllvorrichtung für Zündholz-Automatmaschinen. »

Prière d'adresser les offres ou propositions à MM. Imer & de Wurstemberger ci-devant M. E. Imer-Schneider, Ingénieur-Conseil, 14, Rue du Mont-Blanc, à Genève, qui les transmettront à qui de droit.

A REMETTRE

dans importante ville de la Suisse romande

Atelier de Constructions métalliques et mécaniques

Convierdrait spécialement à ingénieur-constructeur-mécanicien. Ecrire sous chiffre D 14 199 L. a Publicitas, Lausanne.

Ville de Neuchâtel

Concours d'idées pour le projet de pont Parcs - St-Nicolas

Le Conseil communal ouvre un concours d'idées entre les ingénieurs et les architectes domiciliés dans le canton de Neuchâtel ou d'origine neuchâteloise, en vue d'obtenir des suggestions pour un type de pont entre le quartier des Parcs et le carrefour de St-Nicolas.

Les intéressés peuvent se procurer le programme du concours, les documents annexes ainsi que tous renseignements à la direction des Travaux publics de la Ville.

Délai pour le dépôt des projets : 31 mars 1932, à midi. Neuchâtel, le 6 janvier 1932.

Conseil communal.

A VENDRE

à la suite de transformations, ensemble ou séparément :

1 **TURBINE** Piccard, Pictet & C^{ie}, syst. Pelton, axe horizontal, rég. autom., pression 135 m., puissance 1200 CV., vitesse 1500 t/m.

1 **ALTERNATEUR** triphasé, Oerlikon, même puissance et nombre de tours, 2750 volts, 48 pér.

Ces machines ont peu fonctionné et sont en état de neuf. Pour renseignements s'adresser Service des Eaux de Genève, case postale 572, Genève.

Technicien diplômé

conducteur de travaux, spécialisé dans les travaux publics et revêtements modernes. Plusieurs années de pratique

cherche emploi.

Offres sous chiffre 361 à l'Indicateur Vaudois, Lausanne.

Excellente occasion

Quelques microscopes neufs, offerts à moitié prix. Grands modèles pour recherches scientifiques privées ou de laboratoire. Fabrication allemande Wetzlar. Grand statif universel, avec gros tube microphoto. Revolver pour quatre objectifs, 5 objectifs, immersion homogène à l'huile 1/12, 5 oculaires, réticule, micromètre oculaire, grossissement jusqu'à 2700 fois. Appareil micropolarisateur, grande platine mobile, éclairage supérieur. Le tout, y compris la boîte, à Fr. 437.—. Envoi à l'examen sans frais. Offres sous chiffre 364 à l'Indicateur Vaudois, Lausanne.

On demande d'occasion

grands hangars en charpente métallique, silos, réservoirs, tôles, élévateurs à godets, rubans transporteurs, broyeur à rouleaux, cisaille-poinçonneuse, voies et aiguillage, écartement C.F.F. tracteur ou locomotive pour dites, pont roulant, téléférages, grues, monorail, dragues, 40 moteurs électriques triph. 220/380, de 3 à 200 HP., scie à rubans, 1 concasseur N° 5 ou 6, moteurs électriques, types récents. Faire off. dét. avec prix Case N° 110, Lausanne-Gare.

L'INDICATEUR VAUDOIS 1932

A PARU

CONCOURS

La Direction de la Banque Cantonale Vaudoise ouvre un

CONCOURS

en vue de l'agrandissement et de la transformation de son bâtiment actuel ainsi que l'aménagement des terrains que l'Etablissement possède et de ceux à acquérir du Cerele de Beau-Séjour.

Sont admis à concourir :

- a) les architectes d'origine vaudoise, quelle que soit leur résidence en Suisse ;
- a) les architectes d'origine suisse exerçant, sous leur responsabilité, leur profession dans le canton de Vaud, depuis 3 ans, au moins.

La Direction de la Banque met à la disposition du Jury :

- 1. Une somme de Fr. 20.000.— qui sera répartie en 5-6 prix au maximum.
- 2. Une somme non déterminée, pour l'acquisition de projets non primés, mais présentant des solutions intéressantes.

Terme : 31-mai 1932, à 18 h.

Le programme de concours et les documents qui y sont joints peuvent être retirés dès le 15 février 1932 au service des gérances de la Banque Cantonale Vaudoise, jusqu'au 15 mars 1932, contre paiement d'une somme de Fr. 5.— qui sera remboursée aux concurrents qui auront présenté un projet complet.