

**Zeitschrift:** Bulletin technique de la Suisse romande  
**Band:** 58 (1932)  
**Heft:** 26

## **Werbung**

### **Nutzungsbedingungen**

Die ETH-Bibliothek ist die Anbieterin der digitalisierten Zeitschriften auf E-Periodica. Sie besitzt keine Urheberrechte an den Zeitschriften und ist nicht verantwortlich für deren Inhalte. Die Rechte liegen in der Regel bei den Herausgebern beziehungsweise den externen Rechteinhabern. Das Veröffentlichen von Bildern in Print- und Online-Publikationen sowie auf Social Media-Kanälen oder Webseiten ist nur mit vorheriger Genehmigung der Rechteinhaber erlaubt. [Mehr erfahren](#)

### **Conditions d'utilisation**

L'ETH Library est le fournisseur des revues numérisées. Elle ne détient aucun droit d'auteur sur les revues et n'est pas responsable de leur contenu. En règle générale, les droits sont détenus par les éditeurs ou les détenteurs de droits externes. La reproduction d'images dans des publications imprimées ou en ligne ainsi que sur des canaux de médias sociaux ou des sites web n'est autorisée qu'avec l'accord préalable des détenteurs des droits. [En savoir plus](#)

### **Terms of use**

The ETH Library is the provider of the digitised journals. It does not own any copyrights to the journals and is not responsible for their content. The rights usually lie with the publishers or the external rights holders. Publishing images in print and online publications, as well as on social media channels or websites, is only permitted with the prior consent of the rights holders. [Find out more](#)

**Download PDF:** 26.01.2026

**ETH-Bibliothek Zürich, E-Periodica, <https://www.e-periodica.ch>**

# BULLETIN TECHNIQUE DE LA SUISSE ROMANDE

ORGANE DE PUBLICATION DE LA COMMISSION CENTRALE POUR LA NAVIGATION DU RHIN  
ORGANE DE L'ASSOCIATION SUISSE DE TECHNIQUE SANITAIRE

ORGANE EN LANGUE FRANÇAISE DE LA SOCIÉTÉ SUISSE DES INGÉNIEURS ET DES ARCHITECTES  
ainsi que de la Société vaudoise des Ingénieurs et des Architectes, de l'Association des Anciens Elèves de  
l'Ecole d'Ingénieurs de l'Université de Lausanne et des Groupes Romands de la G. e. P.

## ABONNEMENTS:

Suisse : 1 an, 12 francs  
Etranger : 14 francs

### Pour sociétaire :

Suisse : 1 an, 10 francs  
Etranger : 12 francs

Prix du numéro :  
75 centimes.

Pour les abonnements  
s'adresser à la librairie  
F. Rouge & C°, à Lausanne.

## COMITÉ DE RÉDACTION

Président : R. NEESER, ingénieur, à Genève.  
Secrétaire : EDM. EMMANUEL, ingénieur, à Genève.

## MEMBRES

*Fribourg* : MM. L. HERTLING, architecte ; A. ROSSIER, ingénieur ; R. DE SCHALLER, architecte. — *Vaud* : MM. C. BUTTICAZ, ingénieur ; EPITAUX, architecte ; E. JOST, architecte ; A. PARIS, ingénieur ; CH. THÉVENAZ, architecte. — *Genève* : MM. L. ARCHINARD, ingénieur ; CH. WEIBEL, architecte. — *Neuchâtel* : MM. ED. ELSKES, ingénieur ; A. MÉAN, ingénieur cantonal ; E. PRINCE, architecte. — *Palais* : MM. J. COUCHEPIN, ingénieur, à Martigny ; HAENNY, ingénieur, à Sion.

RÉDACTION : H. DEMIERRE, ingénieur,  
VEVEY, Rue de la Madeleine, 15.

## CONSEIL D'ADMINISTRATION DU BULLETIN TECHNIQUE

A. DOMMER, ingénieur, président. — G. EPITAUX, architecte. — M. IMER,  
J. HURTER. — E. SAVARY, ingénieur.

ADMINISTRATION : LIBRAIRIE F. ROUGE & C°, S. A., Rue Haldimand, 6, LAUSANNE

## ANNONCES :

Le millimètre sur 1 colonne :  
20 centimes.

Rabais pour annonces répétées

Tarif spécial  
pour fractions de pages.

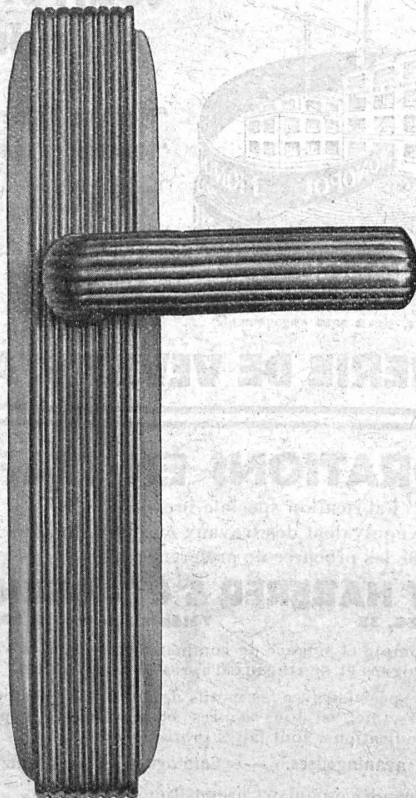
Régie des annonces :  
*Indicateur Vaudois*  
(Société Suisse d'Édition)  
Terreaux 29, Lausanne.



## Installations de séchage modernes

pour bois (avec ou sans étuvage), papier, cuir, pâtes alimentaires, laine, clichés photographiques, etc.

**VENTILATION S. A. - STÆFA - ZURICH**



# MISTEL & BAUR

## LAUSANNE

GRAND ASSORTIMENT  
EN

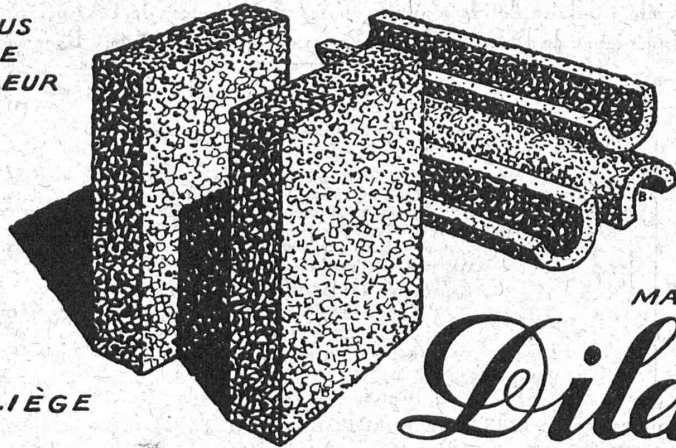
POIGNÉES DE PORTES  
ET FENÊTRES

SERRURES DE SURETÉ  
AVEC

COMBINAISON DE PASSEPARTOUT  
SYSTÈMES : YALE, B.K.S., ETC.

# LIÈGE AGGLOMÉRÉ PERFECTIONNÉ

L'ISOLANT LE PLUS  
PUISSANT CONTRE  
LE FROID, LA CHALEUR  
ET LE BRUIT



FABRIQUE DE LIÈGE  
AGGLOMÉRÉ

MARQUE

*Dilatite*

**WANNER & C<sup>IE</sup> S.A. HORGEN**

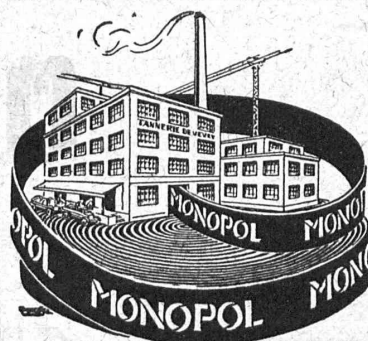
*Conjoncteurs-  
disjoncteurs  
horaires.*



Horloges à contact,  
Interrupteurs de  
couplage à distance  
Système Sauter  
sont d'une applica-  
tion universelle, car  
ils peuvent servir  
tant pour courant  
continu que pour  
courant alternatif et  
indépendamment du  
nombre de périodes.

**Fr. Sauter S<sup>A</sup>.**  
**Bâle**

Demandez  
nos catalogues !



## Courroies en cuir

Marques :

"Monopol" "Idéale"  
"Maxima" "Léman"

Tanages à l'écorce  
de chêne en fosses.

Souplesse  
Adhérence  
Rendement  
Résistance  
Durée

Offres, projets, devis sans engagement.

**TANNERIE DE VEVEY S. A.**

## DÉCORATIONS EN STAFF

Fabrication spéciale brevetée  
et meilleur équivalent des travaux exécutés sur place.  
Se les procurer de préférence chez

**ERNEST HABERER & C<sup>IE</sup> - BERNE**  
SULGENAUWEG, 38      Téléph. : Bollwerk 29.43

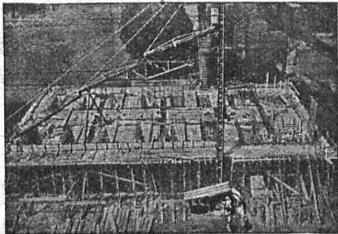
Exécution prompte et soignée de commandes directes suivant  
nos catalogues et de travaux d'après plans spéciaux.

Compositions spéciales avec les motifs de nos catalogues pour  
plafonds, murs, etc. en tous genres et grandeurs, d'après  
indications, sont faites gratuitement.

Conditions avantageuses. — Catalogues à disposition.

Demandez croquis et propositions de nos  
**Décorations en Staff modernes de toute dernière création**

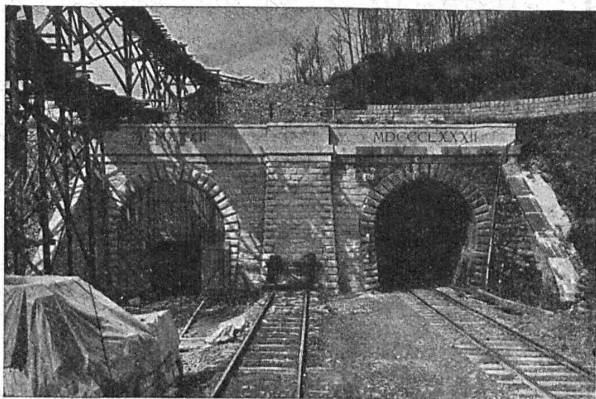




# Machines d'entreprises

pour tous les domaines d'utilisation, construction perfectionnée de premier rang, prix avantageux adaptés aux conditions actuelles.

**BUREAU TECHNIQUE**  
**ROBERT AEBI & CIE. S.A. ZURICH**  
**FABRIQUE DE MACHINES D'ENTREPRISES**



C. F. F. Tunnel du Ceneri, portail sud.

Entreprise Générale de Bâtiments  
 et de Travaux publics

**J. J. RUEGG & C°**

39, Bühistrasse **ZURICH** Bühistrasse, 39

Terrassements - Canalisations  
 Maçonnerie - Béton armé

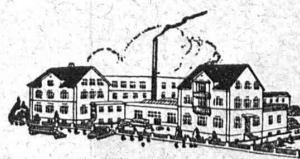
BUREAU D'INGÉNIEUR

TROIS TURBINES DE  
**50 000 CV**  
 en construction pour

**La plus haute chute du monde = 1750 mètres**

Centrale Hydro-  
 Electrique de la  
**DIXENCE**  
 VALAIS

**ATELIERS DES CHARMILLES S.A.**  
**CHARMILLES - GENÈVE**



**Ed. BRUN**

Wädenswil (Zurich) 20

**FABRIQUE SPÉCIALE  
 DE PRODUITS**

**POUR LA TREMPÉ, POUR LA SOUDURE ORDINAIRE ET A  
 L'AUTOGENE, ET DE PRODUITS CHIMIQUES**

*Pour pouvoir souder d'une manière convenable, il est indispensable d'utiliser un matériel éprouvé et de bonne qualité.*

*Pour les différentes sortes de soudures à l'autogène et de qualités très recherchées.*

**Fil de fer à souder au charbon de bois, 1<sup>re</sup> qualité, de fusion très aisée et très propre et de la plus grande économie.**

**Résistance de la soudure jusqu'à 100 % du matériel soudé.**

**Barres tendres de fonte au silicium, 1<sup>re</sup> qualité.**

**Fil à souder trempé universel en bronze, 1<sup>re</sup> qualité.**

**Fil à souder en laiton, 1<sup>re</sup> qualité.**

**Fil à souder en cuivre, 1<sup>re</sup> qualité.**

**Fil à souder en aluminium, 1<sup>re</sup> qualité, teneur 98-99 %.**

**Fil à souder en laiton et argent mélangés, 1<sup>re</sup> qualité.**

**Bronze pr. cloches, fondu, 1<sup>re</sup> qualité.**

**Poudre à souder avec brasier à l'air libre.**

**Poudre à souder pour acier au creuset et fonte, 1<sup>re</sup> qualité.**

**Poudre à souder pour cuivre, laiton, bronze, etc., 1<sup>re</sup> qualité.**

**Poudre à souder pour aluminium, 1<sup>re</sup> qualité.**

**Electrodes pour soudure à l'arc électrique, 1<sup>re</sup> qualité.**

**Poudre pour la trempe, de surface ou pénétrante.**

**Matériel nécessaire pour soudures tendres ou dures.**

**Pâte à souder en boîte ou en barres, etc.**

**Produits pour le refroidissement des paliers.**

# CÂBLES MÉTALLIQUES



**E. FATZER**  
ROMANSHORN · SUISSE ·

Représentants généraux pour la Suisse Romande :

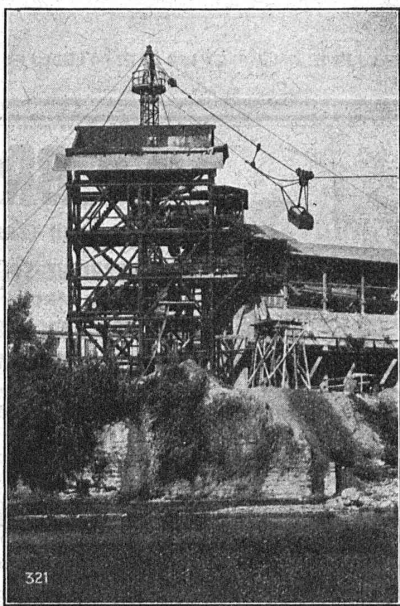
**H. HUBER & Co., Genève**  
Boulevard James-Fazy, 12

Société des Usines de L. de Roll

## FONDERIE DE BERNE A BERNE

Télégr. : Fonderie de Berne

Téléphone 25.066



Drague à câbles sur l'Arve à Genève.

Appareils de levage de tous genres.  
Dragues à câbles pour l'extraction de gravier et de sable.  
Matériel de chemins de fer : Branchements, Croisements,  
Chariots transbordeurs, Ponts tournants etc.  
Chemins de fer Funiculaires avec freins de sûreté brevetés.  
Treuils de halage.  
Superstructures à crémaillères des systèmes Rigg-  
bach, Abt, Strub, Peter etc.  
Barrages : Vannes de toutes grandeurs et systèmes pour  
barrages, canaux et entrées de turbines, Grilles et Râ-  
teaux mécaniques pour le nettoyage des grilles.  
Constructions Mécaniques de tous genres.  
Fonte grise.

Renseignements à disposition.

# Asphalte naturel de Travers

Seules mines d'Asphalte en Suisse.

Reconnu le meilleur Asphalte

Représentants pour la Suisse :

**E.-R. Zetter & Co.,**  
à Soleure

Maison fondée en 1843.



Marque de fabrique.



reconnu la meilleure peinture laquée  
du monde.

Très brillante ou mate

Représentant général pour la Suisse : D1 536 g

**C. HAESSIG, St. Albanvorstadt 12, BALE**



Pour les installations  
difficiles les

## Ventilateurs Meidinger

s'imposent par suite de leur  
marche silencieuse,  
sécurité de fonctionnement,  
rendement élevé,  
faible encombrement.



Synonyme  
de qualité

**G. Meidinger & Co., Bâle**

Représentant :

L.-E. Golay, Ingénieur, Genève  
11, Rue du Mont-Blanc - Tél. 26.329

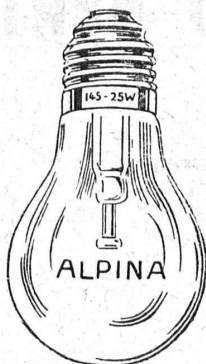




## LA POUDRE NOIRE

des poudreries  
d'Aubonne et de Coire  
est utilisée avec succès  
dans tous les travaux  
de mineurs.

**Intendance féd. des poudres, Berne**



Demandez à votre four-  
nisseur la bonne

**lampe suisse**

# ALPINA

**ASTRON S. A.**

Fabrique de lampes à incandescence

**KRIENS**



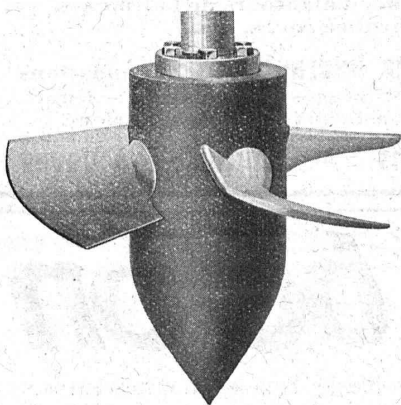
Maison suisse,

## Ateliers de Constructions Mécaniques de Vevey (Suisse)

Téléphone N° 69

Adresse télégraphique : FONDERIE VEVEY

Téléphone N° 69



Turbine-hélice, à pales réglables.

**TURBINES HYDRAULIQUES  
RÉGULATEURS**

**PONTS ET CHARPENTES MÉTALLIQUES**

**APPAREILS DE LEVAGE  
DE MANUTENTION ET DE TRANSPORT**

**CHAUDRONNERIE  
RÉSEROIRS - CHAUDIÈRES - GAZOMÈTRES - TUYAUX**

**FONDERIE DE FER ET DE BRONZE**

**APPAREILS POUR VOIES FERRÉES**

## Société Suisse d'Explosifs Cheddite et Dynamite

Bureau à Liestal : Tél. 182. Usines à Isleten (Ct. d'Uri) et Liestal

livre à des conditions avantageuses

**DYNAMITE** de toutes forces

Explosifs de sûreté 1<sup>re</sup> qualité

**CHEDDITE ET TELSITE  
MÈCHES ET DÉTONATEURS**



Agents généraux pour la Suisse romande :

**PETITPIERRE FILS & C<sup>o</sup>, NEUCHÂTEL  
TÉLÉPHONE 3.15**



# WALO BERTSCHINGER, LAUSANNE

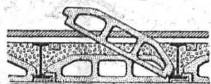
Bureaux à :

ZÜRICH  
AARAU  
BERN  
LA CHAUX-DE-FONDS  
CHUR  
EINSIEDELN  
FRAUENFELD  
LUGANO  
LUZERN  
ST. GALLEN  
SOLOTHURN

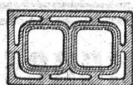
Bel-Air-Métropole N° 7 Tel. 33.518

Dépôt à MALLEY - LAUSANNE

## Constructions de routes - Cylindrages



**HOURDIS M. C.**  
avec couvre-fers en  
béton de brique  
(système Schmidt)



Canaux de ventilation  
Canaux de cheminées  
(système Schmidt)

Chapeaux  
aspirateurs

**Fabrique de Canaux de Cheminées  
et d'Articles en Ciment S. A.**

**Genève - Rolle - Lausanne**

Jumelles 2

## LOSINGER & Cie - Lausanne

Av. des Alpes, 38

Tél. 24.765

### Section revêtements modernes de routes :

Cylindrages — Goudronnages — Spramexages.  
— Bitumages — Tapis à chaud et à froid —  
Pénétration — Topeka — Shellmac — Tar ma-  
cadam — Pavages et tous travaux accessoires —  
Aménagements d'alentours de bâtiments,  
jardins, cours, etc.

**Section travaux hydrauliques :** Fondations  
pneumatiques, Pilotages et sondages. - Gunit.  
Conduites souslacustres, Scaphandriers.

**Dépôt à Renens - Succursale à Vevey**

# La route en béton

répartit le poids des lourds camions sur toute sa largeur; c'est la route idéale dans les mauvais terrains.

**Routes en béton S. A., Wildeg.**

Pour éviter tous les ennuis provenant des dépôts de tuf dans les chaudières, boîlers, canalisations, etc.,

placez un filtre **ADOUCISSEUR D'EAU ZERHYD-DOUCIL**

**INSTALLATIONS DE FILTRES A SILEX, DÉGAZEURS, DÉFERRISSEURS, etc., marque ACFI**

Concessionnaire exclusif pour la Suisse : Louis F. WOLF, ing., Rämistrasse 7, Zurich. - Tél. 46.832.

Représentant pour la Suisse romande : A. ROBERT, ing.-chim., Mont-Choisi, Lausanne. - Tél. 33.354.

## TUYAUX VIANINI en béton armé centrifugé

POUR TURBINES, CONDUITES FORCÉES, SYPHONS, CANALISATIONS,  
CONDUITES A PURIN, ÉGOUTS, etc.

Haute résistance, étanchéité garantie. - Diamètre de 150 à 2000 mm. - Longueur utile jusqu'à 3,60 m.

FABRICATION : DESMEULES FRÈRES

GRANGES-MARNAND

SOCIÉTÉ INTERNATIONALE DES POUTRES SIEGWART  
LUCERNE

Vente exclusive pour la Suisse romande, renseignements et études :

**J. RACINE-VALLOTTON, ing. EPF, LA TOUR-DE-PEILZ**

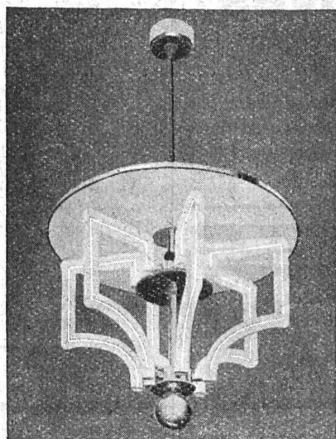
**Téléphone 17.59**



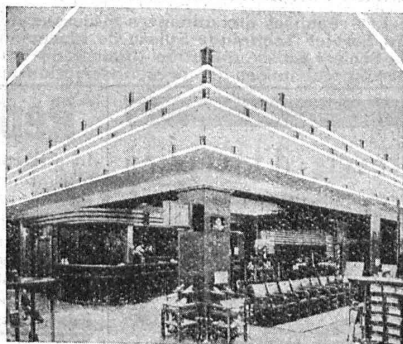
# Osram-Linestra

Les tubes OSRAM-LINESTRA (tubes à filament de tungstène) sont des lampes à incandescence à vide, d'une longueur de 50 ou 100 cm., émettant une lumière douce, blanche et n'éblouissant pas.

Les tubes OSRAM-LINESTRA sont des éléments 'architecturaux' propres à la réalisation d'installations d'éclairage inédites et d'un effet très attrayant.



C'est le tube lumineux de la lampe OSRAM-LINESTRA lui-même qui détermine la forme et l'aspect de cette « couronne lumineuse. »



Un cordon lumineux constitué exclusivement par des tubes OSRAM-LINESTRA, accolés, sans aucune solution de continuité, dessine les contours de la pièce et lui dispense un éclairage abondant, uniforme et d'un caractère très décoratif.



Les tubes OSRAM-LINESTRA sont très appropriés à la publicité lumineuse ; leur lumière douce et blanche éclaire, en même temps, la rue, devant le local qu'ils « annoncent ».

**OSRAM**  
S. A.  
**ZURICH**



## Entreprise de travaux publics

avec tout le matériel nécessaire, désirant étendre son rayon d'activité, **cherche à s'adjoindre**

### associé ou employé intéressé

Travaille principalement pour Administrations publiques. Ecrire sous chiffres O. F. 71526 L. à Orell Füssli-Annonces, Lausanne.

Usine suisse cherche pour le 1<sup>er</sup> avril 1933

## ingénieur - chef

pour

## machines rotatives

courants alternatif et continu.

Ne seront prises en considération que des offres de services d'ingénieurs ayant une très grande pratique dans la **construction et le calcul**. Adresser offres sous chiffre R 12428 X Publicitas, Berne.

### Offres d'exploitation de Brevets d'invention

**IMER & DE WURSTEMBERGER** ci-devant **E. IMER-SCHNEIDER** INGENIEUR CONSEIL GENÈVE

Les propriétaires des brevets suisses suivants désirent entrer en relation avec des fabricants suisses, en vue de la fabrication des articles brevetés, et seraient disposés à céder des licences d'exploitation ou à vendre leurs brevets.

- N° 93 461, Ugo Pavesi, pour : « Véhicule automobile à deux paires de roues motrices à virage correct. »
- N° 107 247, Henry E. Coley, pour : « Procédé de réduction d'oxyde de fer et appareil pour la mise en œuvre de ce procédé »
- N° 108 043, Sté. pour la Fabrication de la Soie « Rhodiaseta », pour : « Procédé de fabrication de filaments artificiels et appareil pour la mise en œuvre de ce procédé. »
- N° 108 256, Sté. pour la Fabrication de la Soie « Rhodiaseta », pour : « Procédé et appareil pour la fabrication des filaments artificiels. »
- N° 117 770, De Nordiske Fabriker De-No-Fa A/S, pour : « Electrode für elektrolytische Zersetzungapparate. »
- N° 131 204, Porcelainfabriken Norden A/S, pour : « Isolateur en porcelaine. »
- N° 137 346, S. A. Brevetti Italiani Esteri S. A. B. I. E., pour : Installation pour la transmission et la réception imprimée de signes. »
- N° 137 620, Bever, Peacock & Co., Ltd., et R. H. Whitelegg, pour : « Palier de pivot vertical d'accouplement de véhicule articulé. »
- N° 144 020, Monotype Corporation Limited, pour : « Machine typographique à composer. »
- N° 82 451, Vickers Limited, pour : « Canon mécanique. »

Prière d'adresser les offres ou propositions à MM. Imer & de Wurstemberger, ci-devant E. Imer-Schneider, Ingénieur Conseil, 14, rue du Mont-Blanc, à Genève, qui les transmettront à qui de droit.

**S. T. S.**

Schweizer Technische Stellenvermittlung  
Service Technique Suisse de placement  
Servizio Tecnico Svizzero di collocamento  
Swiss Technical Service of employment

ZÜRICH, Tiefenhöfe 11 — Telefon: Selnau 23.75 — Telegramme: INGENIEUR ZÜRICH

Gratuit pour tous les employeurs.

Nouveaux emplois vacants :

Maschinen-Abteilung.

513. *Elektro-Techniker* od. Ingenieur mit Praxis für Prüffeld, Nordwestschweiz.

517. *Industrie-Chemiker* mit Kenntnis der Fabrikation von Schmierfetten, mit Einlage von 20—25 000 fr. Italien.

529. *Maschinen-Ingenieur* od. Techniker, erfahrener Konstrukteur auf « Redler-Transportanlagen ». Schweiz.

377. Dipl. *Maschinen-Ingenieur* als Kontrollingenieur II. oder I. Klasse, mit Kenntnissen des Eisenbahnrollmaterials und der Erfordernisse des Zugförderungsdienstes.

309. Dipl. *Chemiker* mit Hochschulbildung für Laboratorium und Betrieb, in kleine Fabrik der Parfümerie-Branche. Schweiz.

497. *Elektro-Techniker* ev. Ingenieur zur Aufsicht über den gesamten Betrieb mit Erfahrung in Montage, Maschineneinrichtung, Beleuchtung und gute Kenntnisse der Elektromotoren. Schweiz.

531. *Schweiss-Fachmann* mit allen einschlägigen Arbeiten vertraut. Selbständiger Posten. Beteiligung mit 10—15 000 fr. Zentralschweiz.

533. Dipl. *Elektro-Ingenieur* (Schweizerbürger) mit grosser Erfahrung in Betrieb und Ausbau moderner Zentralen und Verteilungsanlagen, als Direktor eines Elektrizitätswerkes der Schweiz. Offerten bis 15. Januar 1933.

535. Jung. dipl. *Elektro-Ingenieur* mit allgemeiner Bildung, Offizier der Schweizerarmee. Deutsch und französisch perfekt, englisch oder spanisch erwünscht. Deutsche Schweiz.

537. *Elektro-Ingenieur* oder Techniker, erfahren im elektrischen Apparatebau für Laboratorium. Deutsche Schweiz.

547. Dipl. *Ingenieur* mit Fahrdienstpraxis und Erfahrungen im Bau und Unterhalt von Lokomotiven. Schweiz.

Bau-Abteilung.

654. Jüngerer *Ingenieur* mit einigen Jahren Praxis für Wasserversorgung. Ing.-Bureau Zentralschweiz.

664. Bon *Technicien-mètreur* d'environ 25 à 30 ans, au courant de tous les corps de métiers. Connaissances des travaux sur chantiers désirables. Français indispensable. Entrée 1<sup>er</sup> janvier. Entreprise générale Suisse romande.

676. *Bau-Ingenieur*, Eisenbetonstatiker, mit praktischer Erfahrung in Hoch-, Tief- und Brückenbau. Ing.-Bureau Zürich.

678. *Architekt* mit umfassenden Allgemeinkenntnissen auf allen Gebieten des Baufaches. Zürich.

Les réponses aux annonces ci-dessus doivent être adressées au Service Technique Suisse de Placement à Zurich, et non à la Société Suisse d'Edition (Indicateur Vaudois). Les offres ne seront transmises qu'après l'inscription au S. T. S.

## Représentant

### Brevets d'invention

marques - dessins et modèles

### A. BUGNION

Physicien diplômé  
de l'Ecole Polytechnique Fédérale  
Ancien élève de l'Ecole Supérieure  
d'Electricité, à Paris.  
Ancien expert technique  
au Bureau Fédéral  
de la Propriété Intellectuelle.

GENÈVE

Rue de la Cité, 20

LAUSANNE

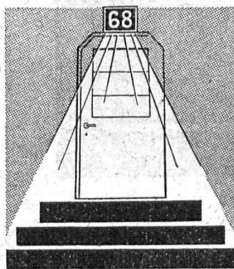
Grand Pont, 2

bien introduit est demandé pour le canton de Genève, à la commission pour matériaux de construction, par Maison de tout premier ordre, déjà bien introduite à Genève avec matériaux de très large emploi.

Offre sous case 6784, Saint-François, Lausanne.

## Travaux à la machine à écrire

Circulaires. — Copie de thèses. Travail soigné. Prix modérés. S'adresser à Mme Vve Straub, Avenue Glayre, 2, Lausanne.



Utilisez comme **numéro lumineux**  
et pour l'ornement de votre maison

“ **HELLA** ”

qui permet de trouver rapidement le numéro cherché; qui éclaire du même coup les abords de la maison. Le produit suisse “HELLA”, est vivement recommandé par les autorités et les milieux officiels. En vente chez :

**E. BRÜDERLIN, à Nieder-Gösgen**

A VENDRE

## Bulletin technique de la Suisse romande

Collection complète en volumes reliés en parfait état. 1875 à 1920 ou 1930.

Ch. Bonnard, libraire, rue Haldimand, Lausanne, communiquera l'adresse nécessaire.