

Zeitschrift: Bulletin technique de la Suisse romande
Band: 58 (1932)
Heft: 25

Werbung

Nutzungsbedingungen

Die ETH-Bibliothek ist die Anbieterin der digitalisierten Zeitschriften auf E-Periodica. Sie besitzt keine Urheberrechte an den Zeitschriften und ist nicht verantwortlich für deren Inhalte. Die Rechte liegen in der Regel bei den Herausgebern beziehungsweise den externen Rechteinhabern. Das Veröffentlichen von Bildern in Print- und Online-Publikationen sowie auf Social Media-Kanälen oder Webseiten ist nur mit vorheriger Genehmigung der Rechteinhaber erlaubt. [Mehr erfahren](#)

Conditions d'utilisation

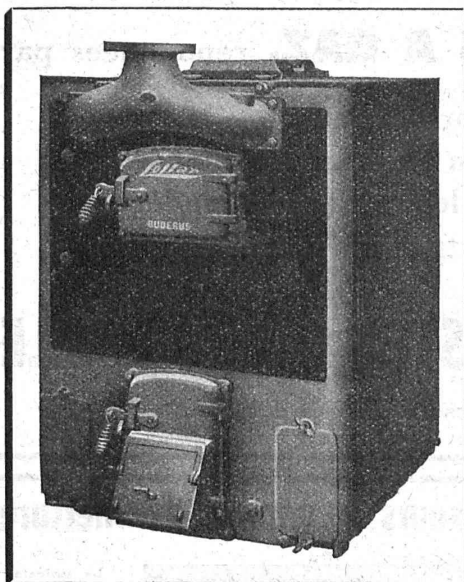
L'ETH Library est le fournisseur des revues numérisées. Elle ne détient aucun droit d'auteur sur les revues et n'est pas responsable de leur contenu. En règle générale, les droits sont détenus par les éditeurs ou les détenteurs de droits externes. La reproduction d'images dans des publications imprimées ou en ligne ainsi que sur des canaux de médias sociaux ou des sites web n'est autorisée qu'avec l'accord préalable des détenteurs des droits. [En savoir plus](#)

Terms of use

The ETH Library is the provider of the digitised journals. It does not own any copyrights to the journals and is not responsible for their content. The rights usually lie with the publishers or the external rights holders. Publishing images in print and online publications, as well as on social media channels or websites, is only permitted with the prior consent of the rights holders. [Find out more](#)

Download PDF: 18.02.2026

ETH-Bibliothek Zürich, E-Periodica, <https://www.e-periodica.ch>



Les Chaudières Buderus-Lollar

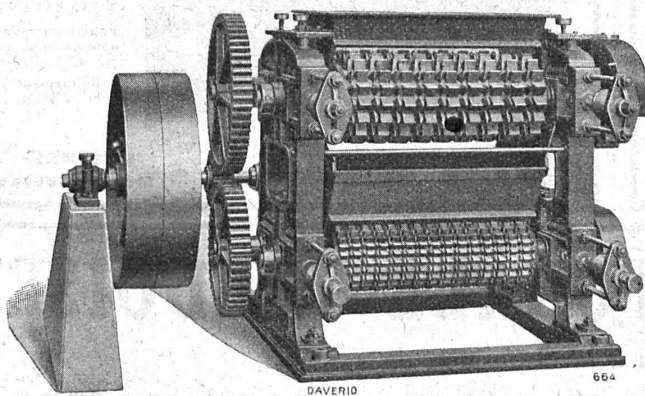
ont fait leurs preuves depuis plus de 40 ans.
Elles allient le **maximum de rendement**
à la **meilleure économie**.
Plus de 3000 à feu en Suisse. — Références de 1^{er} ordre.

Représentants généraux pour Suisse et France

H. HUBER & Co., Genève

Case Mont-Blanc

Grands stocks à Genève et Bâle



Concasseur à cylindres dentés.

MACHINES

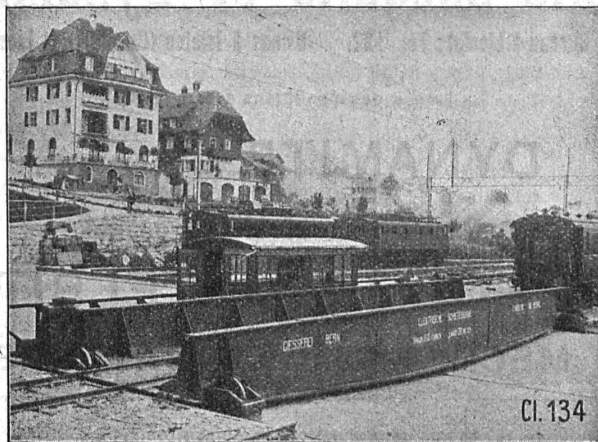
pour le

CONCASSAGE

de toutes matières dures
ou se i-dures

DAVERIO & Cie, S.A.

ZURICH



Transbordeur électrique de 140 tonnes de force,
en gare de Spiez.

Société des Usines de L. de Roll

Fonderie de Berne

Télégrammes:
Fonderie de Berne

à Berne

Téléphone:
25.066

Appareils de levage de tous genres.

Dragues à câbles pour l'extraction de gravier et de sable.

Matériel de chemins de fer : Branchements, Croisements, Chariots transbordeurs, Ponts tournants etc.

Chemins de fer Funiculaires avec freins de sûreté brevetés.

Treuiis de halage.

Superstructures à crémaillères des systèmes Riggensch, Abt, Strub, Peter, etc.

Barrages : Vannes de toutes grandeurs et systèmes pour barrages, canaux et entrées de turbines, **Grilles** et **Râteaux mécaniques** pour le nettoyage des grilles.

Constructions Mécaniques de tous genres.
Fonte grise. — Renseignements à disposition.

ESKIMO



Les **CUISINIÈRES A GAZ**, renommées par

leur construction solide,
leur fabrication suisse, très soignée,
leur élégance, leur prix très modéré,
obtiennent partout un succès énorme.

AFFOLTER, CHRISTEN & C^{ie}, S.A., BALE

Nos offres et catalogues sur demande.

LINOLÉUMS tous genres et toutes provenances,
pour villas, cliniques, bureaux, etc.
PLANCHÉOL Planchers sans joints, bon marché,
hygiéniques.
ASPHALTAGES de toitures, trottoirs, garages.
Produits isolants.
CAOUTCHOUC pour sols et escaliers.

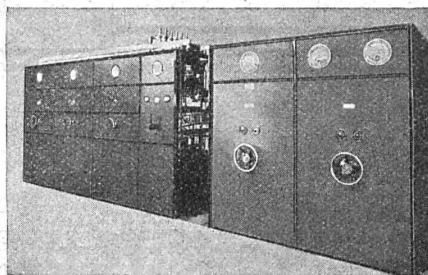
CELOTEX

Représentant pour le Canton de Vaud.

GIROUD S.A.

LAUSANNE, 10, Rue de Bourg Tél. 22.040

Redresseurs à vapeur de mercure



Le système
éprouvé de tout
redresseur.
Fabrication
d'appareils
pour tous usages
jusqu'à 2000 kW

AVANTAGES :
Fonctionnement
automatique et
sans surveillance.
Rendement
85 à 90 %

FERRIER, GUEDEL & Co - LUCERNE-EMMENBRUECKE

LA BANQUE CANTONALE VAUDOISE

met ses services à la disposition de

MM. les INDUSTRIELS, COMMERÇANTS et PARTICULIERS

Toutes opérations de banque aux meilleures conditions.

Société Suisse d'Explosifs Cheddite et Dynamite

Bureau à Liestal : Tél. 182. Usines à Isleten (Ct. d'Uri) et Liestal

livre à des conditions avantageuses

DYNAMITE

 de toutes forces

Explosifs de sûreté 1^{re} qualité

CHEDDITE ET TELSITE

MÈCHES ET DÉTONATEURS



Agents généraux pour la Suisse romande :

PETITPIERRE FILS & C^{ie}, NEUCHÂTEL
TÉLÉPHONE 3.15

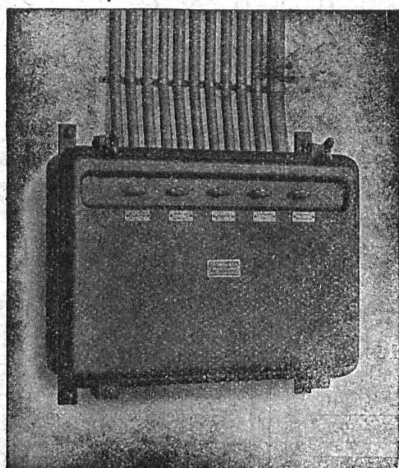
CHARLES MAIER & C^{IE}

FABRIQUE D'APPAREILS ÉLECTRIQUES - SCHAFFHOUSE

16, Place St-François

Bureau de **LAUSANNE**

Téléphone 27.222



Coffret pour installation à lumière
type en saillie.

Gros appareillages

pour usines électriques

Stations transformatrices.

Stations en plein air.

Coffrets de manœuvre.

Coffrets à coupe-circuits.

Commandes électriques

pour sonnerie d'église.

Luxram
STANDARD

*intérieu-
rement
dépolie*

LA NOUVELLE
LAMPE PER-
FECTIONNÉE

S. A. LUMIERE, GOLDAU

CENDRES & MÉTAUX S. A.

Or, Argent
Platine

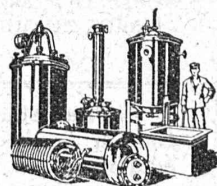
SOUDURES ARGENT
POUR TOUS USAGES

SOUDURE
Spéc. pour scie à ruban
BIENNE

"Employez des
Chaines Galle
au lieu de courroies



Production
augmentée
Rendement 98%
Demandez prix-
courant et
questionnaire sv.pl.
**Fabrique de Chaines Galle
à Luzerne, S.A.**
Téléphone No. 16.96 & 4565"



**BOILERS, RÉSERVOIRS,
RÉCIPIENTS D'EXPANSION
CONDUITES**
ainsi que tous travaux en
tôle jusqu'à une épaisseur
de 15 mm.
H. Bertrams S. A., Bâle 13

Rue des Vosges N° 101
Téléphone Safran 4690 et 4699

LIÈGE

STORES

VOLETS A ROULEAUX

CHEMINÉES SCHOFER

BÉTON ARMÉ TRANSLUCIDE

GRANIT - GRÈS - MARBRE



ROSSI

LAUSANNE

TÉL. 26.201

SONDAGES

FORAGES

FILTRES **SYSTÈME PETER**

Société d'Entreprise de Forages et de Travaux S. A.

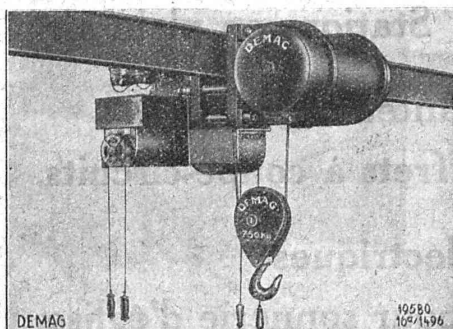
Tiefbohr- & Baugesellschaft A. G.

ZURICH, 53 Dreikönigstrasse

Téléphone 38.192

BERNE, 5 Werdtweg

Tél. Christoph 1.970



Chariot court à translation électrique

PALANS ÉLECTRIQUES
DEMAG

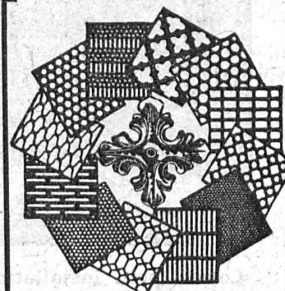
Modèles fixes et mobiles
de 1/8 à 10 t. de force.

Appareils de levage de réputation mondiale

G. BÆUMLIN, ing.
LUCERNE

TÉLÉPHONE No. 20.040

Tôles perforées



H. HEER & C°
OLTEN

PLAN DE LAUSANNE ET ENVIRONS

Comprend tout ou partie du territoire de Lausanne, Prilly, Pully, Renens, St-Sulpice, Chavannes, Crissier, Jouxteins, Le Mont, Epalinges et Paudex. Echelle : 1/10 000. Impression en cinq couleurs.

Travail de précision, d'une lisibilité parfaite et d'une consultation aisée grâce au petit index du nom des rues qui l'accompagne. Ce plan plié sous couverture cartonnée se vend 1 fr. 50. Faites aujourd'hui même votre commande, vous serez servi par retour du courrier !

Vous pouvez passer votre commande par un versement de Fr. 1.60 (port compris) au compte de chèques postaux II. 735, en mentionnant la commande au verso du coupon. Envoi également par remboursement, frais de port en sus.

SOCIÉTÉ SUISSE D'ÉDITION

29, Terreaux, 29 - LAUSANNE



Marque de fabrique
Palier échauffé

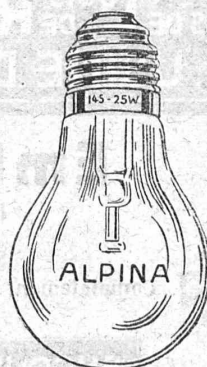


Marque de fabrique
Palier refroidi
pendant la marche au moyen de la graisse
ou de l'huile réfrigérante Brun.

Ed. BRUN

WÄDENSWIL (Zurich) 20

FABRIQUE SPÉCIALE DE PRODUITS POUR LA TREMPÉ
POUR LA SOUDURE ORDINAIRE ET A L'AUTOGÈNE,
ET DE PRODUITS CHIMIQUES



Demandez à votre four-
nisseur la bonne

lampe suisse

ALPINA

ASTRON S. A.

Fabrique de lampes à incandescence

KRIENS



Maison suisse.

S. A. des CABLERIES et TRÉFILERIES COSSONAY-GARE

Adr. télégr. : CABLERIES

Téléph. : LAUSANNE 8.181

Fils et cordes de cuivre. — Fils et cordes d'aluminium.

Fils et câbles isolés au caoutchouc. — Tubes isolants.

Câbles souterrains pour force et lumière.

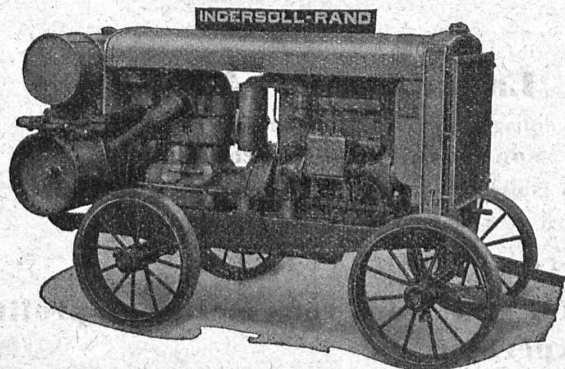
Câbles souterrains pour la téléphonie et la télégraphie.

Les compresseurs transportables avec moteur à HUILE LOURDE

construits par les plus vastes usines mondiales

INGERSOLL-RAND

sont le produit d'essais approfondis réunissant un maximum d'avantages :



- 1° Mise en marche instantanée à l'huile lourde;
- 2° Poids du groupe et consommation d'huile de graissage non supérieurs à ceux d'un groupe à essence;
- 3° Installation ne nécessitant aucun entretien spécial et pouvant être également mise en marche par un personnel non qualifié;
- 4° Moteur à huile lourde à carburation effectivement complète et marchant silencieusement;

**La marque INGERSOLL - RAND est une garantie de
qualité et assure un rendement inégalé à ce jour.**

Un tel groupe vous permet de soumissionner avec succès à tous les travaux nécessitant
l'air comprimé et de les exécuter rationnellement.

Un essai gratuit et sans obligation est dans votre intérêt.

VENTE EXCLUSIVE POUR LA SUISSE :

ROBERT AEBI & CIE. S.A. ZURICH
FABRIQUE DE MACHINES D'ENTREPRISES

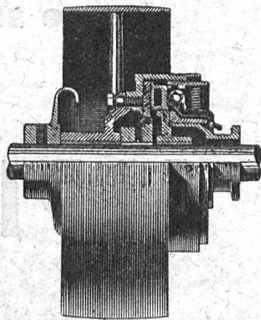


SOCIÉTÉ DES USINES DE **LOUIS DE ROLL** À GERLAFINGEN
○○○ SUCCURSALE : **USINE DE KLUS** À KLUS CT. DE SOLEURE



M. Prallard, Architecte
Rue de l'Arquebuse

G E N E V E



Embrayage Benn,
type NN,
pour accoupler
un arbre
à une poulie
à courroie.

Embrayages Benn

Brevetés dans tous les pays industriels.

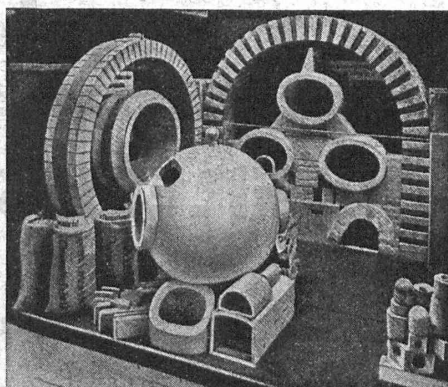
Surfaces frottantes en formes de disques.

Complètement fermés.

Aucune partie saillante.

SUCCURSALE: FONDERIE D'OLTEN

Fonte brute pour poulies et roues dentées en tous genres.



Fabrique de Produits Réfractaires Lausen S. A.

Fondée en 1872 **Lausen** (Bâle-Camp.) Téléphone N° 27

Matériaux réfractaires à l'usage de toutes les industries
et pour tous genres de fours.

PRODUITS RÉSISTANT AUX ACIDES

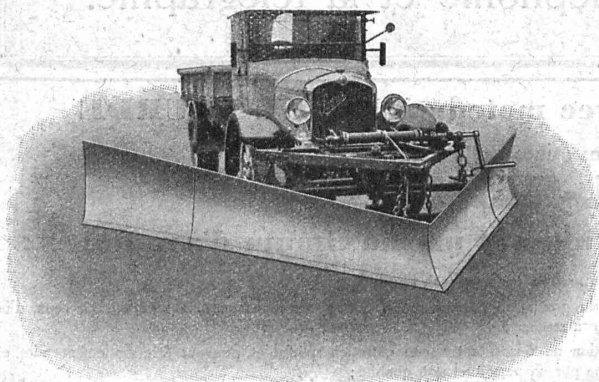
Exposition Nationale Berne 1914 : Médaille d'or.

U. AMMANN

ATELIERS DE CONSTRUCTION S. A.

Telephone 78

LANGENTHAL

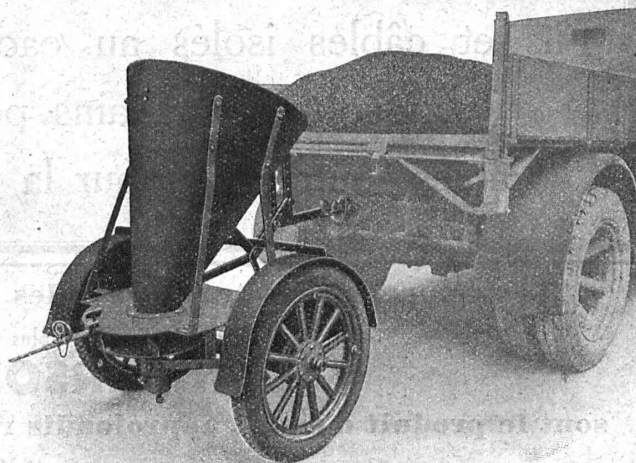


Le chasse-neige

en triangle ou à lame unilatérale pouvant s'adapter à
n'importe quel châssis de camion.

DEMANDEZ-NOUS NOS NOTICES DÉTAILLÉES

**En faisant vos achats de matériel chez AMMANN, vous vous mettez au profit
de notre longue expérience.**



La sableuse "AMA"

se distingue de tous les autres modèles existants par
son travail rapide, économique

et son sablage d'une régularité parfaite, largeur et intensité
du sablage réglable à volonté.