

**Zeitschrift:** Bulletin technique de la Suisse romande  
**Band:** 58 (1932)  
**Heft:** 3

## Werbung

### Nutzungsbedingungen

Die ETH-Bibliothek ist die Anbieterin der digitalisierten Zeitschriften auf E-Periodica. Sie besitzt keine Urheberrechte an den Zeitschriften und ist nicht verantwortlich für deren Inhalte. Die Rechte liegen in der Regel bei den Herausgebern beziehungsweise den externen Rechteinhabern. Das Veröffentlichen von Bildern in Print- und Online-Publikationen sowie auf Social Media-Kanälen oder Webseiten ist nur mit vorheriger Genehmigung der Rechteinhaber erlaubt. [Mehr erfahren](#)

### Conditions d'utilisation

L'ETH Library est le fournisseur des revues numérisées. Elle ne détient aucun droit d'auteur sur les revues et n'est pas responsable de leur contenu. En règle générale, les droits sont détenus par les éditeurs ou les détenteurs de droits externes. La reproduction d'images dans des publications imprimées ou en ligne ainsi que sur des canaux de médias sociaux ou des sites web n'est autorisée qu'avec l'accord préalable des détenteurs des droits. [En savoir plus](#)

### Terms of use

The ETH Library is the provider of the digitised journals. It does not own any copyrights to the journals and is not responsible for their content. The rights usually lie with the publishers or the external rights holders. Publishing images in print and online publications, as well as on social media channels or websites, is only permitted with the prior consent of the rights holders. [Find out more](#)

**Download PDF:** 30.04.2026

**ETH-Bibliothek Zürich, E-Periodica, <https://www.e-periodica.ch>**

# BULLETIN TECHNIQUE DE LA SUISSE ROMANDE

ORGANE DE PUBLICATION DE LA COMMISSION CENTRALE POUR LA NAVIGATION DU RHIN  
ORGANE DE L'ASSOCIATION SUISSE DE TECHNIQUE SANITAIRE

ORGANE EN LANGUE FRANÇAISE DE LA SOCIÉTÉ SUISSE DES INGÉNIEURS ET DES ARCHITECTES  
ainsi que de la Société vaudoise des Ingénieurs et des Architectes, de l'Association des Anciens Elèves de  
l'École d'Ingénieurs de l'Université de Lausanne et des Groupes Romands de la G. e. P.

## ABONNEMENTS :

Suisse : 1 an, 12 francs  
Etranger : 14 francs

### Pour sociétaire :

Suisse : 1 an, 10 francs  
Etranger : 12 francs

Prix du numéro :  
75 centimes.

Pour les abonnements  
s'adresser à la librairie  
F. Rouge & C°, à Lausanne.

## COMITÉ DE RÉDACTION

Président : R. NEESER, ingénieur, à Genève.  
Secrétaire : EDM. EMMANUEL, ingénieur, à Genève.

### MEMBRES

*Fribourg* : MM. L. HERTLING, architecte ; A. ROSSIER, ingénieur ; R. DE SCHALLER, architecte. — *Vaud* : MM. C. BUTTICAZ, ingénieur ; EPITAUX, architecte ; E. JOST, architecte ; A. PARIS, ingénieur ; CH. THÉVENAZ, architecte. — *Genève* : MM. L. ARCHINARD, ingénieur ; CH. WEIBEL, architecte. — *Neuchâtel* : MM. ED. ELSKES, ingénieur ; A. MÉAN, ingénieur cantonal ; E. PRINCE, architecte. — *Valais* : MM. J. COUCHEPIN, ingénieur, à Martigny ; HAENNY, ingénieur, à Sion.

RÉDACTION : H. DEMIERRE, ingénieur,  
VEVEY, Rue de la Madeleine, 15.

## CONSEIL D'ADMINISTRATION DU BULLETIN TECHNIQUE

A. DOMMER, ingénieur, président. — G. EPITAUX, architecte. — M. IMER,  
J. HURTER. — E. SAVARY, ingénieur.

ADMINISTRATION : LIBRAIRIE F. ROUGE & C°, Rue Haldimand, 6, LAUSANNE

## ANNONCES :

Le millimètre sur 1 colonne :  
20 centimes.

Rabais pour annonces répétées

Tarif spécial  
pour fractions de pages.

Régie des annonces :  
*Indicateur Vaudois*  
(Société Suisse d'Édition)  
Jumelles, 4, Lausanne.



# Troesch & C° S.A., Berne

## Fabrique d'Appareils Sanitaires



## Société Anonyme des Aciéries ci-devant Georges Fischer, Schaffhouse.

# ENTREPRISE ÉLECTRIQUE

## C. ERNI & C<sup>IE</sup>

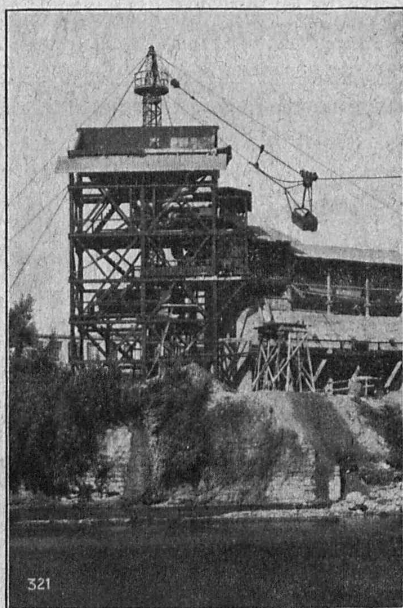
Avenue Floréal 19 LAUSANNE Téléphone 26 202

Construction de lignes aériennes de haute et basse tension  
et de lignes de contact pour chemins de fer

Société des Usines de L. de Roll

### FONDERIE DE BERNE A BERNE

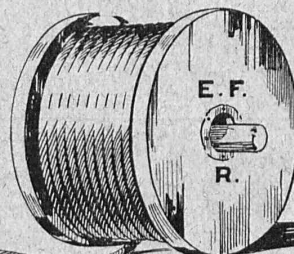
Télégr.: Fonderie de Berne      Téléph.: Bollwerk 10.66



Drague à câbles sur l'Arve à Genève.

Appareils de levage de tous genres.  
Dragues à câbles pour l'extraction de gravier et de sable.  
Matériel de chemins de fer: Branchements, Croisements,  
Chariots transbordeurs, Ponts tournants etc.  
Chemins de fer Funiculaires avec freins de sûreté brevetés.  
Treuils de halage.  
Superstructures à crémaillères des systèmes Riggens-  
bach, Abt, Strub, Peter etc.  
Barrages: Vannes de toutes grandeurs et systèmes pour  
barrages, canaux et entrées de turbines, Grilles et Râ-  
teaux mécaniques pour le nettoyage des grilles.  
Constructions Mécaniques de tous genres.  
Fonte grise.

Renseignements à disposition.



*Cables Metalliques*  
**E. FATZER**  
ROMANSHORN

Câbles spéciaux pour ascenseurs, monte-charges et grues.

Cordes en chanvre.

Représentants généraux pour la Suisse Romande:

**H. HUBER & Co., Genève**

Boulevard James-Fazy, 12

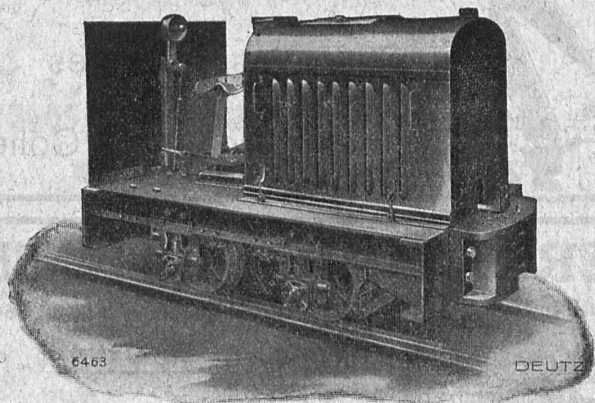


## LA POUDRE NOIRE

des poudreries d'AUBONNE  
et de COIRE est utilisée avec  
succès dans tous les travaux  
de mineurs.

Intendance féd. des poudres, Berne.

# LOCOMOTIVES DEUTZ



**à moteur Diesel,  
pour voie étroite,**

sont en progrès constant depuis 30 ans. Plus de 10000 locomotives Deutz en service. Ce chiffre seul est une attestation éloquentte de leur priorité et l'acheteur est le premier à bénéficier de leur fabrication parfaite basée sur de longues expériences.

Locomotives de 500 et 600 mm d'écartement, puissance 9 et 16 CV, disponibles en magasin.  
— Autres grandeurs livrables à bref délai —

Prospectus et offres par

**ROBERT AEBI & C<sup>ie</sup>, S. A., ZURICH**

Bureau technique

Fabrique de machines

## S. A. des CABLERIES et TRÉFILERIES COSSONAY-GARE

Adr. télégr. : CABLERIES

Téléph. : LAUSANNE 8.181

Fils et cordes de cuivre. — Fils et cordes d'aluminium.

Fils et câbles isolés au caoutchouc. — Tubes isolants.

Câbles souterrains pour force et lumière.

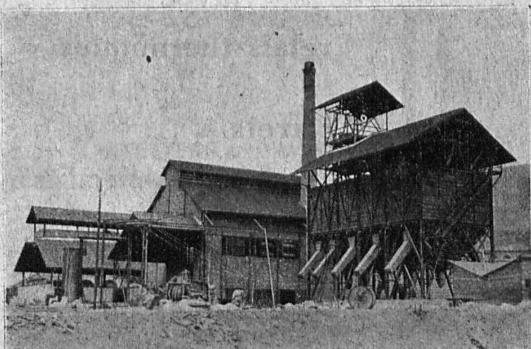
Câbles souterrains pour la téléphonie et la télégraphie.

## Ateliers de Constructions Mécaniques de Vevey (suisse)

Téléphone N° 69

Adresse télégraphique : Fonderie Vevey

Téléphone N° 69



La nouvelle usine à gaz de Sion.

**TURBINES HYDRAULIQUES  
RÉGULATEURS**

**PONTS ET CHARPENTES MÉTALLIQUES**

**APPAREILS DE LEVAGE  
DE MANUTENTION ET DE TRANSPORT**

**CHAUDRONNERIE  
RÉSERVOIRS - CHAUDIÈRES - GAZOMÈTRES - TUYAUX**

**FONDERIE DE FER ET DE BRONZE**

**APPAREILS POUR VOIES FERRÉES**

# Manufacture de Courroies S. A.

Anciennement  
Weber & C<sup>ie</sup>.

**Menziken** Téléphone 133



Courroies de transmissions  
de tous genres

Courroies spéciales

Lanières - Agrafes - Colle

## FONDERIE PAUL PERRET & C<sup>ie</sup>, LAUSANNE

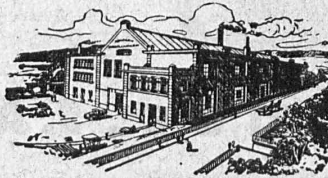
Rue de Genève - Tél. 22.660

Maison fondée en 1895

Rue de Genève - Tel. 22 660

### Fonderie de Fer

Fontes pour machines sur modèles et au  
trousseau, jusqu'à 10,000 kg. — Fontes de  
bâtiments et de voirie. Articles en séries.  
Fontes spéciales pour l'industrie chimique.



### Fonderie de Cuivre

Bronzes phosphoreux, aluminium et tous  
autres alliages. — Installation moderne.  
Machines à mouler. — Livraisons rapides.



## Entreprise générale de Travaux d'asphaltage

pour couvertures et Dallages; étanches de Toitures; plates, Voûtes, Tunnels.  
Terrasse, Balcons, Chambres à lessives, Chambres de bains, Etendages, etc.  
Application verticale Pour assèchement des murs.

Travaux garantis.

Nombreuses références.

LAUSANNE  
Téléphone 22.826

**ORESTE ROSSO**  
MAITRE-ASPHALTEUR

VEVEY  
Téléphone 151

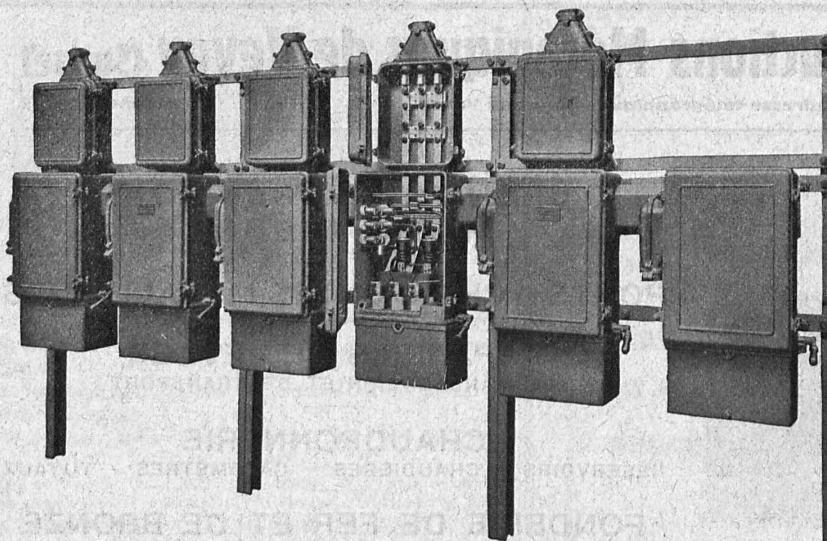
# CHARLES MAIER & C<sup>ie</sup>

FABRIQUE D'APPAREILS ÉLECTRIQUES - SCHAFFHOUSE

16, Place St-François

Bureau de LAUSANNE

Téléphone 27.222



Gros appareillage

Coffrets de manœuvre  
avec  
relais thermiques

Coffrets à  
coupes-circuits

Commandes  
électriques pour  
sonnerie d'église

Distribution à basse tension sous coffrets en fonte.

LIBRAIRIE F. ROUGE ET C<sup>IE</sup> S. A.

Rue Haldimand 6 — Lausanne

**Tirages à part du Bulletin technique de la Suisse romande**

- Bolomey, Durcissement des mortiers et bétons, 1928. . . . . Fr. 2.—
- Dommer A., Le Pont Charles Bessières. » 3.—
- Du Bois et Payot, L'Usine de Sembrancher, 1931 . . . . . » 2.50
- Favrat et Abrezol, L'Usine de la Peuffeyre, 1928 . . . . . » 2.50
- Paris, Le réservoir du Calvaire, près Lausanne. . . . . » 2.—

etc., etc.

Envoi sur demande de la liste complète des Tirages à part.  
23 titres parus.



**PLAQUES DE PROPRETÉ EN CELLULOÏD**

**E.&W. SCHLUND**  
FABRIQUE D'ARTICLES EN CELLULOÏD  
ALTSTETTEN - ZURICH  
TÉLÉPHONE UTO 5009


*La réputation des turbines*

**CHARMILLES - GENÈVE**

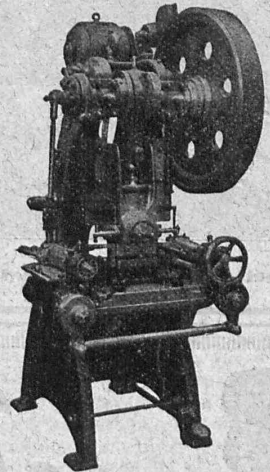
*vaut qu'on les étudie*

Service technique de haute compétence. Références mondiales... Documentation dans tous les domaines de l'Hydraulique.

**ATELIERS DES CHARMILLES S.A. CHARMILLES - GENÈVE**



**SCHULER**



La plus ancienne et importante usine spécialisée pour les machines à travailler les métaux en feuilles

Machine automatique pour la fabrication en grande série de boîtes pour l'emballage.

Presse automatique à 170 coups par minute avec aménagement de haute précision.

Presses à excentrique. Presses à friction. Machines à découper les encoches. Cisailles. Outillages.

Représentant pour la Suisse romande :

**RUBIN & WELTI, Ingénieurs, LAUSANNE**  
Galeries du Commerce, 62      Téléph. 24.474

**L. SCHULER A-G.**  
GÖPPINGEN · WÜRTEMBERG 18/39

# SULZER

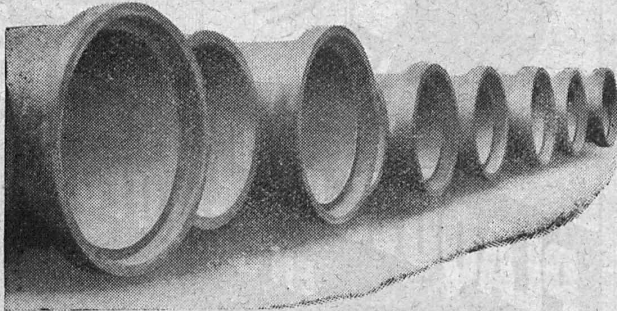
## Pompes centrifuges

pour stations de distribution d'eau municipales et communales, toutes exploitations agricoles et industrielles, installations d'accumulation, alimentation de chaudières, irrigation et drainage, service d'incendie, pompage d'eaux d'égout et fonçage de mines. Pompes domestiques à fonctionnement automatique. Pompes sur chariots.

## Ventilateurs

hélicoïdaux pour pressions . . . jusqu'à 10 mm de colonne d'eau, à basse pression pour pressions de 10—100 mm de colonne d'eau, à moyenne pression p. pressions de 60—300 mm de colonne d'eau, à haute pression pour pressions de 60—2000 mm de colonne d'eau. Exécutions spéciales livrées pour des débits jusqu'à 500 m<sup>3</sup>/sec.

**SULZER FRÈRES, SOCIÉTÉ ANONYME, WINTERTHUR**

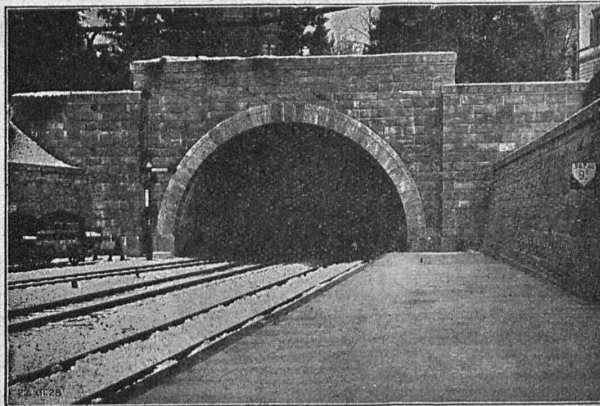


## Tuyaux Vianini en béton armé

pour turbines, conduites d'eau potable, égouts, conduites à purin, canalisations, etc., jusqu'à 10 atm. de pression.

Tous nos tuyaux sont garantis étanches et fabriqués avec du béton résistant aux acides.

**Desmeules Frères, Granges-Marnand et Sté Internat. des poutres Siegwart, Lucerne**



Tunnel du „Ulmerg“ à Zurich.

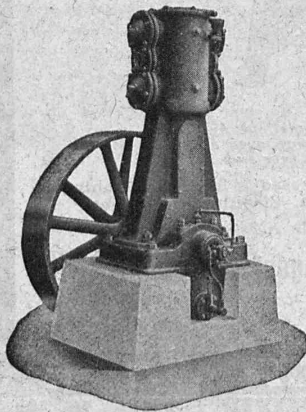
Entreprise Générale de Bâtiments  
et de Travaux publics

## J. J. RUEGG & C<sup>o</sup>

39, Bühlstrasse ZURICH Bühlstrasse, 39

Terrassements - Canalisations  
Maçonnerie - Béton armé

BUREAU D'INGÉNIEUR



# Burckhardt

## Compresseurs - Pompes à vide

machines rotatives ou à pistons.

50 ans d'expérience.

**S. A. des Ateliers de Construction Burckhardt, Bâle.**

Vient de paraître :

# PLAN DE LAUSANNE ET ENVIRONS

**Prix: Fr. 1.50**

Etabli à l'échelle de  $\frac{1}{10\ 000}$  ce plan imprimé en 5 couleurs sur les presses de la Lithographie "Simplon", comprend tout ou parties du territoire des onze communes ci-après : Lausanne, Prilly, Pully, Renens, St-Sulpice, Chavannes, Crissier, Jouxens, Le Mont, Epalinges et Paudex.

Travail de précision et d'une lisibilité parfaite, ce plan est mis à jour, comprenant ainsi les noms de nouveaux et nombreux chemins et rues encore peu connus du public.

**Vous pouvez passer votre commande par un versement de Fr. 1.60 (port compris) au compte de chèques postaux II. 735, en mentionnant la commande au verso du coupon. Envoi également par remboursement, frais de port en sus.**

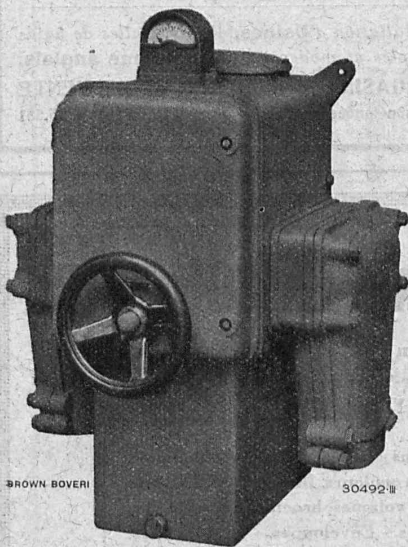
## SOCIÉTÉ SUISSE D'ÉDITION

**Jumelles, 4 - LAUSANNE**

## S<sup>té</sup> A. BROWN, BOVERI & C<sup>ie</sup>, BADEN

Bureaux techniques :

Baden, Bâle, Berne, Lausanne



BROWN BOVERI

30492-B

Coffret de manoeuvre à déclencheurs  
thermiques  
Type MB, 250, 400 et 640 A.

**Prolongez la durée  
d'emploi de vos moteurs**

**Protéger un moteur électrique  
c'est  
éviter un échauffement nuisible**

**en les protégeant par des coffrets  
de manoeuvre à déclencheurs thermiques**

# Sac en papier spécial PAVAG est sûrement l'emballage idéal pour chaux, plâtre ou ciment!



80 % de la Production mondiale de Ciments, Chaux, Plâtre est paqueté en sacs Papier. (BUILDING SUPPLY NEWS)

Bureaux de vente : Rämistrasse, 3 Téléphone : Limmat 28 75

## OFFRES ET DEMANDES D'EMPLOI

**S. T. S.**

Schweizer. Technische Stellenvermittlung  
Service Technique Suisse de Placement  
Servizio Tecnico Svizzero di collocamento  
Swiss Technical Service of employment

ZÜRICH, Tiefenhöfe 11 - Telefon : Selnu 23.75 - Telegramme : INGENIEUR ZÜRICH

Gratuit pour tous les employeurs.

Nouveaux emplois vacants :

Maschinen-Abteilung.

35. Technicien-dessinateur en chauffages centraux qualifié et ayant de bonnes notions de français. Suisse française.

25. Dipl. Masch-Ingenieur E. T. H. der ausser seinen Fachkenntnissen die deutsche, französische, italienische, englische und poln. Sprache in Wort und Schrift beherrscht und auch tschechisch versteht : muss in der Giessereibranche bewandert sein und im Patentwesen Bescheid wissen. Sofort. Zürich.

31. Masch. Ingenieur, Spezialist für progressive Schaltanlagen für Automobil und Werkzeugmaschinen ev. auch Textilmaschinen. N'westschweiz.

39. Ingenieur mit grosser Spezialerfahrung im Rotationskompressorenbau. Deutsche Schweiz.

583. Sanitär-Techniker, Suisse romand, spécialiste dans la branche sanit. Conn. installat. eau et gaz. Allemand, 30 ans max. Suisse Romande.

41. Chemiker für Lack- und Farbentfabrik in Frankreich. Etw. welche Erfahrung in Lack-, Öl und Farben erwünscht.

47. Ingenieur oder Techniker, erste Kraft für die Leitung des techn. Betriebes d. Eisengiesserei. Gelegenheit sich finanziell zu beteiligen mit Gewinn-Anteil. Nordwestschweiz.

629. Chimiste connaissant les aliments spéciaux pour adultes (biscuits, biscuits spéciaux pour régimes, pâtes alimentaires (macaroni, etc.), extraits de légumes, etc., bouillons, etc. Belgique.

631. Chimiste connaissant les aliments spéciaux pour enfants. Belgique.

Bau-Abteilung.

44. Erfahrener Bau-Ingenieur für Stollenbau bei Wasserkraftanlagen im Ausland.

1136. Ingenieur (Schweizer) m. mehrjähr. spezieller Erfahrung im Eisenbau, Eintritt nach Uebereinkunft. Deutsche Schweiz.

56. Vermessungsingenieur auf Ing. Bureau. Ost-Schweiz. Es kommt nur in der Handhabung der Autographen durchaus erfahrener Bewerber in Frage.

58. Diplom-Ingenieur, guter Statiker, mit mehrjähriger Praxis im Eisenbetonbau, Zürich.

4. Diplom-Architekt ca. 26-35 J. alt, m. mehrjähr. Bureau- und Baupraxis. Erwünscht gute Praxis in moderner Baukonstruktion. Arch. Bureau Zentral-Schweiz.

20. Abs. selbständig. arbeitender jung. dipl. Architekt (Entwurf, Details, Perspektiven) 1-2 J. Baupraxis erforderlich. Arch. Bureau in Zürich.

Les réponses aux annonces ci-dessus doivent être adressées au Service Technique Suisse de Placement à Zurich, et non à la Société Suisse d'Édition (Indicateur Vaudois). Les offres ne seront transmises qu'après l'inscription au S. T. S.

### Technicien diplômé

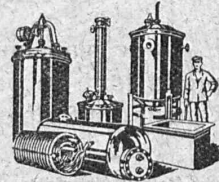
conducteur de travaux, spécialisé dans les travaux publics et revêtements modernes. Plusieurs années de pratique

cherche emploi.

Offres sous chiffre 361 à l'Indicateur Vaudois, Lausanne.



Volets à rouleaux  
HARTMANN & C<sup>e</sup>, BIENNE



BOILERS, RÉSERVOIRS,  
RÉCIPIENTS D'EXPANSION  
CONDUITES  
ainsi que tous travaux en  
tôle jusqu'à une épaisseur  
de 15 mm.

H. Bertrams S. A., Bâle 13

Rue des Vosges N° 101  
Téléphone Safran 4690 et 4699

Brevets d'invention  
marques - dessins et modèles

**A. BUGNION**

Physicien diplômé  
de l'École Polytechnique Fédérale.

Ancien élève de l'École Supérieure  
d'Electricité, à Paris.

Ancien expert technique  
au Bureau Fédéral  
de la Propriété Intellectuelle.

GENÈVE

Rue de la Cité, 20

LAUSANNE

Grand Pont, 2

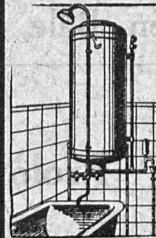
### BREVETS D'INVENTION

Dessins - Modèles - Marques de Fabrique

**NÆGELI & Cie, BERNE**

Ingénieurs-Conseils

Bundesgasse 16 - Téléphone



INSTALLATIONS SANITAIRES

**Maison Daniel PERRET**

Perret frères, LAUSANNE, 6-8, Av. de Béthusy

Installation d'Usines, Villas, Salles de bains  
simples et modernes. - Système anglais.

MAGASIN D'EXPOSITION ET DE VENTE

Maison fondée en 1888. TÉLÉPHONE 25.581

## IMPRIMERIE LA CONCORDE

Direction :

**LAUSANNE**

Th. Pache-Tanner  
J. Pache-Vuitel

**Jumelles, 4**

Téléphone 23.595

Impressions commerciales et artistiques.  
Tirages en couleurs, Illustrations, Labels  
Journaux, volumes, brochures, catalogues  
Circulaires. - Enveloppes. - Programmes.  
Cartes de visite et d'adresse, Obligations  
Faire-part, Registres. - Algèbre, Musique