

Zeitschrift: Bulletin technique de la Suisse romande
Band: 58 (1932)
Heft: 23

Werbung

Nutzungsbedingungen

Die ETH-Bibliothek ist die Anbieterin der digitalisierten Zeitschriften auf E-Periodica. Sie besitzt keine Urheberrechte an den Zeitschriften und ist nicht verantwortlich für deren Inhalte. Die Rechte liegen in der Regel bei den Herausgebern beziehungsweise den externen Rechteinhabern. Das Veröffentlichen von Bildern in Print- und Online-Publikationen sowie auf Social Media-Kanälen oder Webseiten ist nur mit vorheriger Genehmigung der Rechteinhaber erlaubt. [Mehr erfahren](#)

Conditions d'utilisation

L'ETH Library est le fournisseur des revues numérisées. Elle ne détient aucun droit d'auteur sur les revues et n'est pas responsable de leur contenu. En règle générale, les droits sont détenus par les éditeurs ou les détenteurs de droits externes. La reproduction d'images dans des publications imprimées ou en ligne ainsi que sur des canaux de médias sociaux ou des sites web n'est autorisée qu'avec l'accord préalable des détenteurs des droits. [En savoir plus](#)

Terms of use

The ETH Library is the provider of the digitised journals. It does not own any copyrights to the journals and is not responsible for their content. The rights usually lie with the publishers or the external rights holders. Publishing images in print and online publications, as well as on social media channels or websites, is only permitted with the prior consent of the rights holders. [Find out more](#)

Download PDF: 26.01.2026

ETH-Bibliothek Zürich, E-Periodica, <https://www.e-periodica.ch>

BULLETIN TECHNIQUE DE LA SUISSE ROMANDE

ORGANE DE PUBLICATION DE LA COMMISSION CENTRALE POUR LA NAVIGATION DU RHIN

ORGANE DE L'ASSOCIATION SUISSE DE TECHNIQUE SANITAIRE

ORGANE EN LANGUE FRANÇAISE DE LA SOCIÉTÉ SUISSE DES INGÉNIEURS ET DES ARCHITECTES

ainsi que de la Société vaudoise des Ingénieurs et des Architectes, de l'Association des Anciens Elèves de l'Ecole d'Ingénieurs de l'Université de Lausanne et des Groupes Romands de la G. e. P.

ABONNEMENTS :Suisse : 1 an, 12 francs
Etranger : 14 francs

Pour sociétaire :

Suisse : 1 an, 10 francs
Etranger : 12 francsPrix du numéro :
75 centimes.Pour les abonnements
s'adresser à la librairie
F. Rouge & C°, à Lausanne.**COMITÉ DE RÉDACTION**Président : R. NEESER, ingénieur, à Genève.
Secrétaire : EDM. EMMANUEL, ingénieur, à Genève.**MEMBRES***Fribourg* : MM. L. HERTLING, architecte ; A. ROSSIER, ingénieur ; R. DE SCHALLER, architecte. — *Vaud* : MM. C. BUTTICAZ, ingénieur ; EPITAUX, architecte ; E. JOST, architecte ; A. PARIS, ingénieur ; CH. THEVENAZ, architecte. — *Genève* : MM. L. ARCHINARD, ingénieur ; CH. WEIBEL, architecte. — *Neuchâtel* : MM. ED. ELSKES, ingénieur ; A. MÉAN, ingénieur cantonal ; E. PRINCE, architecte. — *Valais* : MM. J. COUCHEPIN, ingénieur, à Martigny ; HAENNY, ingénieur, à Sion.Rédaction : H. DEMIERRE, ingénieur,
VEVEY, Rue de la Madeleine, 15.**CONSEIL D'ADMINISTRATION DU BULLETIN TECHNIQUE**

A. DOMMER, ingénieur, président. — G. EPITAUX, architecte. — M. IMER, J. HURTER. — E. SAVARY, ingénieur.

ADMINISTRATION : LIBRAIRIE F. ROUGE & C°, S. A., Rue Haldimand, 6, LAUSANNE

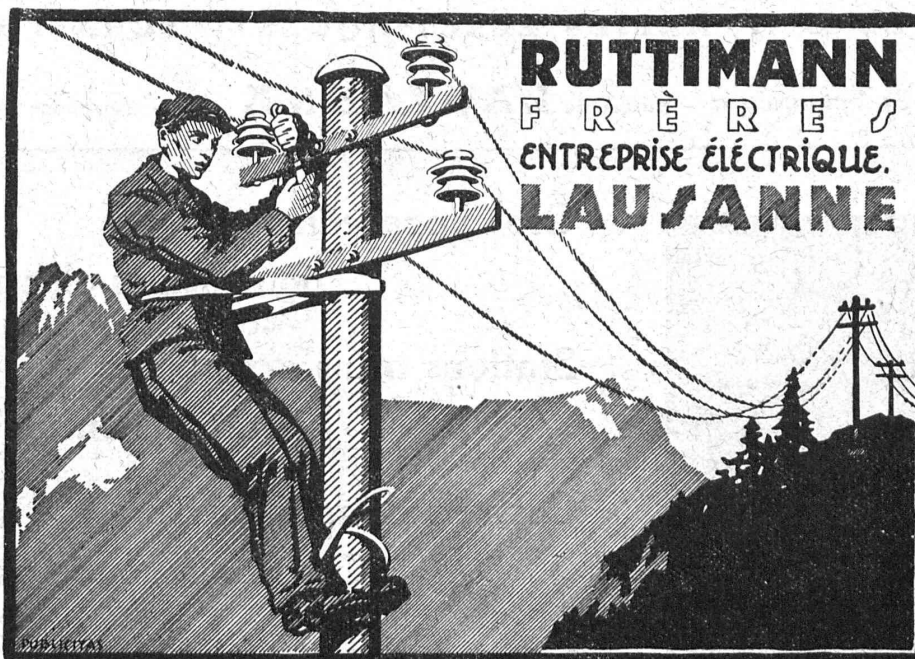
ANNONCES :Le millimètre sur 1 colonne :
20 centimes.

Rabais pour annonces répétées

Tarif spécial
pour fractions de pages.Régie des annonces :
Indicateur Vaudois
(Société Suisse d'Édition)
Terreaux 29, Lausanne.

Troesch & C° S.A., Berne

Fabrique d'Appareils Sanitaires



LE NOUVEAU THERMOMÈTRE D'APPLIQUE

THERMOFIX sur tube non-isolé

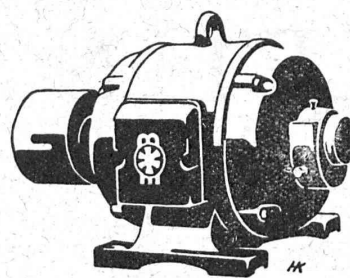
THERMOFIX sur tube isolé, pour mesurer l'effet de l'isolation

THERMOFIX sur tube isolé, mis à blanc, pour mesurer la température

AVANTAGES:
PRÉCISION ABSOLUE, INSENSIBLE AUX VARIATIONS DE LA TEMPÉRATURE DU LOCAL, MONTAGE FACILE ET RAPIDE, BOÎTIER SOLIDE ET PLAISANT EN BAKÉLITE, GRAND CADRAN BIEN LISIBLE.

THERMOFIX

HAENNI & CIE.
SOCIÉTÉ ANONYME
JEGENSTORF - SUISSE



Les Moteurs silencieux Meidinger

peuvent être installés
dans chaque local habité.

Exécutions spéciales
pour la commande de
pompes et d'ascenseurs.

Demandez notre prix-courant.



G. Meidinger & C^e, Bâle

Représentant: L.-E. Golay, Ing.
11, Rue du Mont-Blanc - Genève

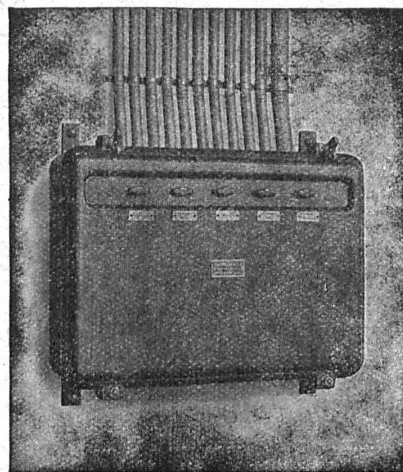
CHARLES MAIER & C^{IE}

FABRIQUE D'APPAREILS ÉLECTRIQUES - SCHAFFHOUSE

16, Place St-François

Bureau de **LAUSANNE**

Téléphone 27.222



Coffret pour installation à lumière
type en saillie.

Gros appareillages

pour usines électriques

Stations transformatrices.

Stations en plein air.

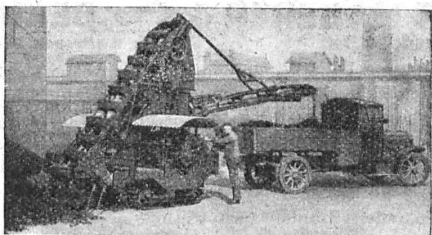
Coffrets de manœuvre.

Coffrets à coupe-circuits.

Commandes électriques

pour sonnerie d'église.

TRANSPORTEURS A COURROIE "RACO"



L'emploi de transporteurs à courroie RACO, de chargeurs à godets marchant sur chenilles ou d'autres appareils transporteurs — machines éprouvées que nous livrons comme spécialités — augmente le rendement tout en réduisant considérablement les frais de manutention.

Prospectus et offres à disposition.

BUREAU TECHNIQUE
ROBERT AEBI & CIE. S.A. ZURICH
FABRIQUE DE MACHINES D'ENTREPRISES

ESKIMO



Les **CUISINIÈRES A GAZ**, renommées par

leur construction solide,
leur fabrication suisse, très soignée,
leur élégance, leur prix très modéré,
obtiennent partout un succès énorme.

AFFOLTER, CHRISTEN & C^{ie}, S.A., BALE

Nos offres et catalogues sur demande.

S^{te} A. BROWN, BOVERI & C^{ie}, BADEN

Bureaux techniques :

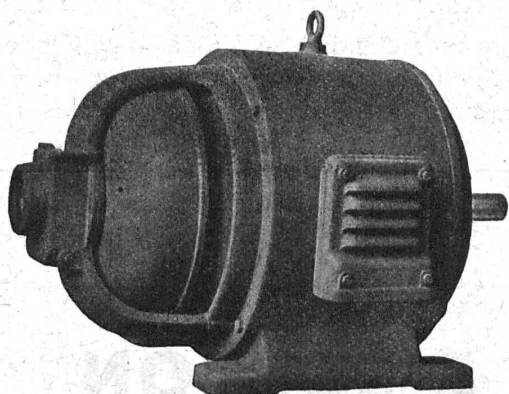
Baden, Bâle, Berne, Lausanne

Les moteurs triphasés à démarreur centrifuge

pour

grandes puissances

modèle BROWN BOVERI



15583-VI

sont les plus simples à manœuvrer,
les moins exigeants pour l'entretien

Ne voulez-vous pas profiter aussi de
ces avantages ?

Descriptions et offres sur demande.

LINOLÉUMS tous genres et toutes provenances,
pour villas, cliniques, bureaux, etc.
PLANCHÉOL Planchers sans joints, bon marché,
hygiéniques.

ASPHALTAGES de toitures, trottoirs, garages.
Produits isolants.

CAOUTCHOUC pour sols et escaliers.

CELOTEX

Représentant pour le Canton de Vaud.

GIROUD S.A.

LAUSANNE, 10, Rue de Bourg Tél. 22.040

DÉCORATIONS EN STAFF

Fabrication spéciale brevetée
et meilleur équivalent des travaux exécutés sur place.
Se les procurer de préférence chez

ERNEST HABERER & C^{ie} - BERNE
SULGENAUWEG, 38 Tél. : Bollwerk 29.43

Exécution prompte et soignée de commandes directes suivant
nos catalogues et de travaux d'après plans spéciaux.

Compositions spéciales avec les motifs de nos catalogues pour
plafonds, murs, etc. en tous genres et grandeurs, d'après
indications, sont faites gratuitement.

Conditions avantageuses. — Catalogues à disposition.

Demandez croquis et propositions de nos

Décorations en Staff modernes de toute dernière création

LOSINGER & Cie - Lausanne

Av. des Alpes, 38

Tél. 24.765

Section revêtements modernes de routes :

Cylindrages — Goudronnages — Spramexages.
— Bitumages — Tapis à chaud et à froid —
Pénétration — Topeka — Shellmac — Tar ma-
cadam — Pavages et tous travaux accessoires —
Aménagements d'alentours de bâtiments,
jardins, cours, etc.

Section travaux hydrauliques : Fondations
pneumatiques, Pilotages et sondages. — Gunit.
Conduites souslacustres, Scaphandriers.

Dépôt à Renens - Succursale à Vevey

Sagrave S.A., à Lausanne

Adresse : Case postale Ouchy — Téléphone 22.997

Bureau : Quai Bellerive, Ouchy.

Spécialité de sables et graviers du lac pour béton armé

Importantes installations de triage et concassage produits
bruts et concassés, triés ou tout venant en toutes granula-
tions, pour toutes applications, petit gravier d'allée, sable
moulu, tamisé à 2 mm. pour crépissages fins, enduits et
jointoyages. — Poussière de roche (Filler) pour liant
dans les mortiers bitumineux. — Entreprise de dragage,
construction port, canaux, jetées, enrochements.

PLAN DE LAUSANNE ET ENVIRONS

Comprend tout ou partie du territoire de Lausanne, Prilly, Pully, Renens, St-Sulpice, Chavannes, Crissier,
Jouxens, Le Mont, Epalinges et Paudex. Echelle : $\frac{1}{10\,000}$. Impression en cinq couleurs.

Travail de précision, d'une lisibilité parfaite et d'une consultation aisée grâce au petit index
du nom des rues qui l'accompagne. Ce plan plié sous couverture cartonnée se vend 1 fr. 50.
Faites aujourd'hui même votre commande, vous serez servi par retour du courrier!

Vous pouvez passer votre commande par un versement de Fr. 1.60 (port compris) au
compte de chèques postaux II. 735, en mentionnant la commande au verso du coupon. Envoi
également par remboursement, frais de port en sus.

SOCIÉTÉ SUISSE D'ÉDITION

29, Terreaux, 29 - LAUSANNE

Reusser & Bötzel

Banque nationale

Hôtel Baur-au-lac

Banque cantonale

Banque fédérale

Kappelerhof

Hôtel Elite

Société de Banque suisse

Banque populaire

St. Annahof

Handelshof, Scala

City-Hôtel

Seidenpost

Naefenhaus

Hôtel Gotthard

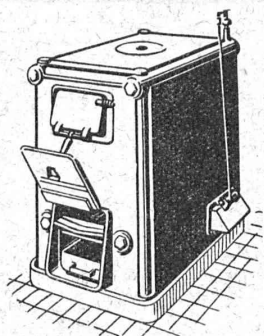
Hôtel Simplon

Buffet C.F.F.

Glöbûs

**Une seule artère et tant de cheminées
Schofer!** L'avenue de la gare à Zurich: voyez toutes ces banques, ces hôtels,

ces grands buildings, tous conçus par des architectes de renom et tous munis de cheminées Schofer! **Fabrique de cheminées Allschwil**



SULZER

Chauffage central

Service d'eau chaude
Ventilation

SULZER FRÈRES, Société Anonyme, **WINTERTHUR**

Bureau à **Lausanne**: 11, rue du Midi, 11. — Téléphone : 23.367

OCTROI DE CRÉDITS

BANQUE POPULAIRE SUISSE

CAPITAL SOCIAL ET RÉSERVES FR. 210.000.000

Pour éviter tous les ennuis provenant des dépôts de tuf dans les chaudières, boilers, canalisations, etc.,
placez un filtre **ADOUCCISSEUR D'EAU ZERHYD-DOUCIL**

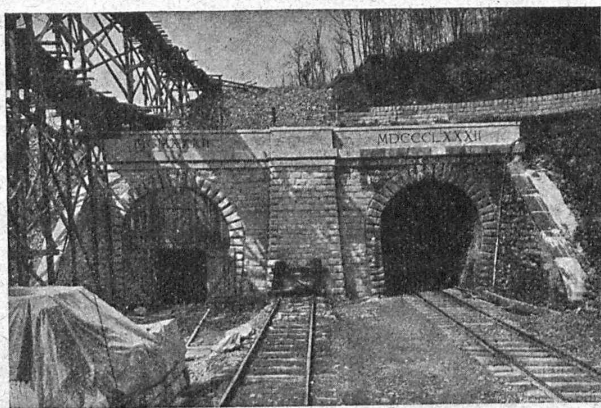
INSTALLATIONS DE FILTRES A SILEX, DÉGAZEURS, DÉFERRISSEURS, etc., marque ACFI

Concessionnaire exclusif pour la Suisse : Louis F. WOLF, ing., Rämistrasse 7, Zurich. - Tél. 46.832.
Représentant pour la Suisse romande : A. ROBERT, ing.-chim., Mont-Choisi, Lausanne. - Tél. 33.354.

LIÈGE

STORES
VOLETS A ROULEAUX
CHEMINÉES SCHOFER
BÉTON ARMÉ TRANSLUCIDE
GRANIT - GRÈS - MARBRE

ROSSI
LAUSANNE TÉL. 26.201



C. F. F. Tunnel du Ceneri, portail sud.

Entreprise Générale de Bâtiments
et de Travaux publics

J. J. RUEGG & C^o

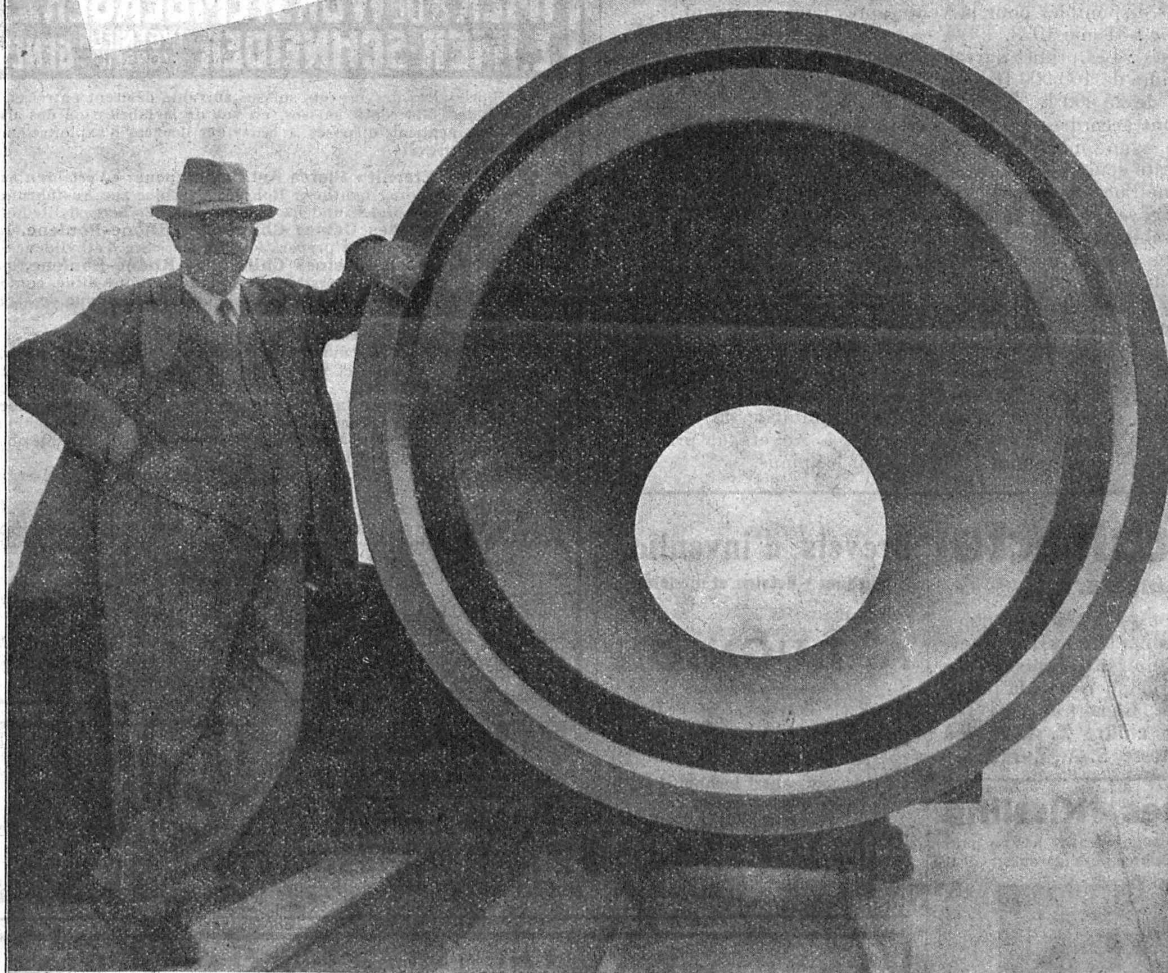
39, Bühistrasse **ZURICH** Bühistrasse, 39

Terrassements - Canalisations
Maçonnerie - Béton armé

BUREAU D'INGÉNIEUR

Tuyaux centrifugés „Superbeton“

Nos tuyaux ordinaires et non des tuyaux spécialement préparés ont été soumis à des essais pratiques pendant 12 mois. Ces essais ont démontré une étanchéité jamais atteinte jusqu'à présent. Il est prouvé que toute attaque de rouille à l'armature est exclue.



S. A. Hunziker & Cie.

Zurich

Brugg

Olten

CARNET DES CONCOURS

Concours international pour l'aménagement des terrains situés sur la rive gauche de l'Escaut en face de la Ville d'Anvers.

Ce concours a pour objet la fourniture d'un projet qui comprendra un plan d'urbanisation complet ainsi que tous les dessins et indications nécessaires à sa réalisation; il comprendra en outre l'indication des raccordements des artères à créer avec les voiries avoisinantes.

Les concurrents sont tenus de fournir les plans, dessins et documents suivants: a) le projet d'ensemble au 1 : 20 000; b) un plan d'urbanisation au 1 : 5000; c) un plan d'urbanisation au 1 : 2000 indiquant les connexions de tous les boulevards, rues, artères, plaines, squares, places publiques, etc... à créer ainsi que les emplacements propres à l'érection d'édifices publics ayant un caractère monumental; d) des profils en travers des avenues, boulevards, artères principales, etc..., à l'échelle de 1 : 200, indiquant les trottoirs, les voies carrossables, les voies réservées aux piétons; aux cavaliers, aux cyclistes, aux automobiles, les voies de tram, les plantations, etc... e) des coupes et plans à l'échelle de 1 : 500 des parties les plus intéressantes des plans d'urbanisation, tels que: les abords des tunnels, les places publiques, les intersections des boulevards et artères principales, etc... f) des croquis des façades des monuments publics et des bâtiments principaux; g) un mémoire contenant la description du projet et indiquant, entre autres, la superficie des terrains disponibles pour la vente après l'aménagement.

Termes: 31 mai 1933.

Primes: Les primes suivantes pourront (sic) être allouées: une prime de 100 000 fr.; deux primes de 50 000 fr.; quatre primes de 25 000 fr. Il est entendu toutefois que ces primes ne seront accordées, en tout ou en partie, qu'aux auteurs de projets ayant une valeur urbanistique suffisante ce dont le jury reste seul juge. Toutes les décisions du jury, en ce qui concerne l'octroi des primes, sont sans appel.

Le jury se compose de sept membres: MM. le Dr H.-P. Berlage NZ, architecte à La Haye; H. Prost, architecte à Paris; le Baron Horta, architecte, à Bruxelles; H. Van de Velde, directeur de l'Institut supérieur des arts décoratifs, à Bruxelles; P. De Heem, ingénieur en chef-directeur des ponts et chaussées, à Anvers; G. De Ridder, président de la « Fédération des sociétés des architectes de Belgique »; J. de Braey, président de la « Société royale des architectes anversoises ».

Le programme et les plans relatifs à ce concours sont en vente au siège de la Société intercommunale de la rive gauche de l'Escaut, rue Arenberg 26, à Anvers, au prix de 20 fr. pour le programme et 80 fr. pour les plans.

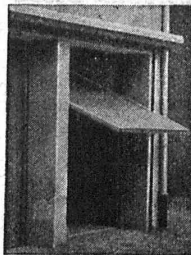
Architecte

dipl. E. T. F.

23 ans, Suisse, demande place dans premier bureau d'architecture de la Suisse française en vue de se développer dans la partie et dans la langue française. Offre sous chiffre Z. A. 2877 à Rudolf Mosse, S. A., Zurich.

Portes - Kissling

brevetées, s'ouvrant de bas en haut spéciales pour garages.



Simple et bon marché.
Maniement extra facile. — Prompte livraison. — Prospectus et références à disposition. — Demandez-nous des devis. **HANS KISSLING, Usine métallurgique, S. A., BERNE.**

Brevets d'invention

marques - dessins et modèles

A. BUGNION

Physicien diplômé de l'Ecole Polytechnique Fédérale.

Ancien élève de l'Ecole Supérieure d'Electricité, à Paris.

Ancien expert technique au Bureau Fédéral de la Propriété Intellectuelle.

GENÈVE

Rue de la Cité, 20

LAUSANNE

Grand Pont, 2

Place à repourvoir

Un contremaître de 2^e classe au montage des locomotives des Ateliers CFF à Yverdon Conditions d'admission: électrotechnicien ayant fait des études complètes dans un technicum; pratique des ateliers; connaissance de la construction des véhicules électriques.

Adresser les offres jusqu'au 19 novembre à la Division de la Traction et des Ateliers auprès de la Direction générale à Berne.

Importante maison de la branche du bâtiment de la Suisse allemande demande pour place stable

technicien-constructeur

au courant de la branche, du métré et de l'acquisition. Conditions exigées: diplôme d'un technicum suisse, possession des langues française et allemande (au moins le français et un peu d'allemand.) Connaissances dans la menuiserie du bâtiment désirées. Age: 25 ans révolus.

Offres manuscrites avec curriculum vitae, photo, certificats, date d'entrée et salaire exigé, sous chiffre Z. K. 2791, à Rod. Mosse, S. A., Zurich.

Offres d'exploitation de Brevets d'invention

IMER & DE WURSTENBERGER ci-devant **E. IMER-SCHNEIDER** INGENIEUR CONSEIL GENÈVE

Les propriétaires des brevets suisses suivants désirent entrer en relation avec des fabricants suisses, en vue de la fabrication des articles brevetés, et seraient disposés à céder des licences d'exploitation ou à vendre leurs brevets.

N° 112 558, « Eternit » Pietra Artificiale, pour: « Verfahren zur Erzeugung nahtloser Rohren, Maschine zur Ausführung des Verfahrens, und nach dem Verfahren hergestellte Röhre ».

N° 116 587, Sté. des Usines Chimiques Rhône-Poulenc, pour: « Procédé de préparation du diacétate d'éthylidène ».

N° 128 927, Sté. des Usines Chimiques Rhône-Poulenc, pour: « Procédé de traitement d'acide acétique dilué, contenant en solution des dérivés celluloseux en vue de sa réutilisation ».

N° 130 691, Sté. des Usines Chimiques Rhône-Poulenc, pour: « Procédé pour éviter l'attaque des appareils industriels en cuivre et en ses alliages par des acides organiques carboxylés ».

N° 131 560, Sté. pour la Fabrication de la Soie « Rhodiaseta », pour: « Procédé de fabrication d'une soie artificielle mate et chargée, à base d'un dérivé de cellulose, et soie obtenue selon ce procédé ».

N° 136 611, Fred. Ferrand, pour: « Procédé pour la fabrication de fibres artificielles ».

N° 136 613, Marcel Paul Durand, pour: « Broche à double torsion ».

N° 136 617, Marcel Paul Durand, pour: « Broche à double torsion ».

N° 149 040, Illingworth Carbonization Co. Ltd., pour: « Appareil pour la fabrication de combustible carbonisé ».

N° 150 859, Illingworth Carbonization Co. Ltd., pour: « Installation à fonctionnement continu pour la carbonisation de la houille et de matières semblables ».

Prière d'adresser les offres ou propositions à MM. Imer & de Wurstenberger, ci-devant E. Imer-Schneider, Ingénieur-Conseil, 14, rue du Mont-Blanc, à Genève, qui les transmettront à qui de droit.

Béton armé

Ingénieur E. T. H.

expérimenté cherche place, bureau ou chantier, p^r début 1933. Offres sous chiffre P 3983 C, à Publicitas, La Chaux-de-Fonds.

La publicité

seule

vous fera

connaître...

Utilisez comme numéro lumineux

et pour l'ornement de votre maison

“ **HELLA** ”

qui permet de trouver rapidement le numéro cherché; qui éclaire du même coup les abords de la maison. Le produit suisse “HELLA” est vivement recommandé par les autorités et les milieux officiels. En vente chez:

E. BRÜDERLIN, à Nieder-Gösgen

