

**Zeitschrift:** Bulletin technique de la Suisse romande  
**Band:** 58 (1932)  
**Heft:** 22

## Werbung

### Nutzungsbedingungen

Die ETH-Bibliothek ist die Anbieterin der digitalisierten Zeitschriften auf E-Periodica. Sie besitzt keine Urheberrechte an den Zeitschriften und ist nicht verantwortlich für deren Inhalte. Die Rechte liegen in der Regel bei den Herausgebern beziehungsweise den externen Rechteinhabern. Das Veröffentlichen von Bildern in Print- und Online-Publikationen sowie auf Social Media-Kanälen oder Webseiten ist nur mit vorheriger Genehmigung der Rechteinhaber erlaubt. [Mehr erfahren](#)

### Conditions d'utilisation

L'ETH Library est le fournisseur des revues numérisées. Elle ne détient aucun droit d'auteur sur les revues et n'est pas responsable de leur contenu. En règle générale, les droits sont détenus par les éditeurs ou les détenteurs de droits externes. La reproduction d'images dans des publications imprimées ou en ligne ainsi que sur des canaux de médias sociaux ou des sites web n'est autorisée qu'avec l'accord préalable des détenteurs des droits. [En savoir plus](#)

### Terms of use

The ETH Library is the provider of the digitised journals. It does not own any copyrights to the journals and is not responsible for their content. The rights usually lie with the publishers or the external rights holders. Publishing images in print and online publications, as well as on social media channels or websites, is only permitted with the prior consent of the rights holders. [Find out more](#)

**Download PDF:** 28.04.2026

**ETH-Bibliothek Zürich, E-Periodica, <https://www.e-periodica.ch>**

# BULLETIN TECHNIQUE DE LA SUISSE ROMANDE

ORGANE DE PUBLICATION DE LA COMMISSION CENTRALE POUR LA NAVIGATION DU RHIN

ORGANE DE L'ASSOCIATION SUISSE DE TECHNIQUE SANITAIRE

ORGANE EN LANGUE FRANÇAISE DE LA SOCIÉTÉ SUISSE DES INGÉNIEURS ET DES ARCHITECTES

ainsi que de la Société vaudoise des Ingénieurs et des Architectes, de l'Association des Anciens Elèves de l'Ecole d'Ingénieurs de l'Université de Lausanne et des Groupes Romands de la G. e. P.

## ABONNEMENTS :

Suisse : 1 an, 12 francs  
Etranger : 14 francs

Pour sociétaire :

Suisse : 1 an, 10 francs  
Etranger : 12 francs

Prix du numéro :  
75 centimes.

Pour les abonnements  
s'adresser à la librairie  
F. Rouge & C<sup>o</sup>, à Lausanne.

## COMITÉ DE RÉDACTION

Président : R. NEESER, ingénieur, à Genève.  
Secrétaire : EDM. EMMANUEL, ingénieur, à Genève.

## MEMBRES

*Fribourg* : MM. L. HERTLING, architecte ; A. ROSSIER, ingénieur ; R. DE SCHALLER, architecte. — *Vaud* : MM. C. BUTTICAZ, ingénieur ; EPITAUX, architecte ; E. JOST, architecte ; A. PARIS, ingénieur ; CH. THÉVENAZ, architecte. — *Genève* : MM. L. ARCHINARD, ingénieur ; CH. WEIBEL, architecte. — *Neuchâtel* : MM. ED. ELSKES, ingénieur ; A. MÉAN, ingénieur cantonal ; E. PRINCE, architecte. — *Valais* : MM. J. COUCHEPIN, ingénieur, à Martigny ; HAENNY, ingénieur, à Sion.

RÉDACTION : H. DEMIERRE, ingénieur,  
VEVEY, Rue de la Madeleine, 15.

## CONSEIL D'ADMINISTRATION DU BULLETIN TECHNIQUE

A. DOMMER, ingénieur, président. — G. EPITAUX, architecte. — M. IMER, J. HÜRTER. — E. SAVARY, ingénieur.

## ANNONCES :

Le millimètre sur 1 colonne :  
20 centimes.

Rabais pour annonces répétées

Tarif spécial  
pour fractions de pages.

Régie des annonces :  
*Indicateur Vaudois*  
(Société Suisse d'Édition)  
Terreaux 29, Lausanne.

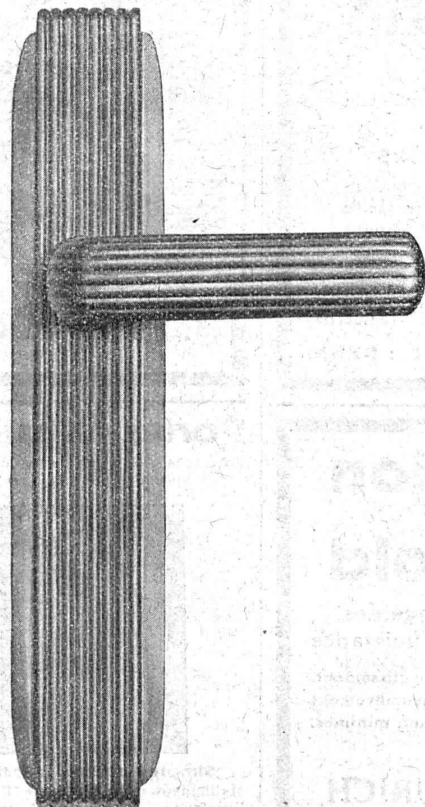
ADMINISTRATION : LIBRAIRIE F. ROUGE & C<sup>o</sup>, S. A., Rue Haldimand, 6, LAUSANNE



## Filters métalliques cellulaires S. A. V.

pour génératrices, compresseurs, installations de ventilation, chauffage, dépoussiérage, etc., absolument ininflammables, durée illimitée, rendement maximum, frais d'exploitation restreints.

**VENTILATION S. A. - STÆFA - ZURICH**



# MISTEL & BAUR

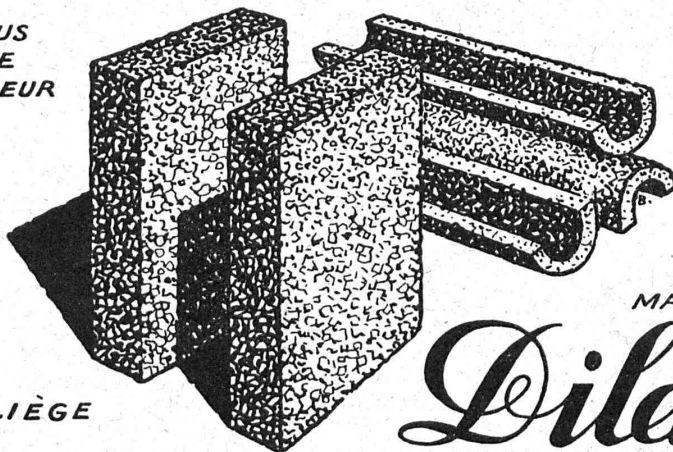
## LAUSANNE

GRAND ASSORTIMENT  
EN  
POIGNÉES DE PORTES  
ET FENÊTRES

SERRURES DE SURETÉ  
AVEC  
COMBINAISON DE PASSEPARTOUT  
SYSTEMES : YALE, B.K.S., ETC.

# LIÈGE AGGLOMÉRÉ PERFECTIONNÉ

L'ISOLANT LE PLUS  
PUISSANT CONTRE  
LE FROID, LA CHALEUR  
ET LE BRUIT

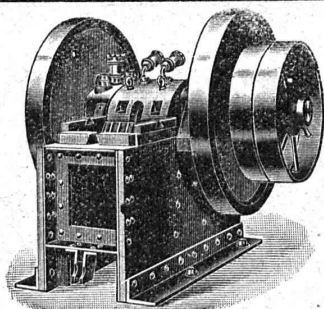


FABRIQUE DE LIÈGE  
AGGLOMÉRÉ

MARQUE

## Dilatite

### WANNER & C<sup>IE</sup> S.A., HORGEN



## CONCASSEURS

de notre propre fabrication

machines de 1<sup>re</sup> qualité munies de plaques de  
sécurité excluant toute rupture,

**stationnaires et roulantes**

avec ou sans moteur, de 20 à 60 m<sup>3</sup> de produc-  
tion journalière, sont fournies à titre de vente  
ou de location à des conditions vraiment  
avantageuses par la maison

**BRUN & C<sup>IE</sup>**,

Fabrique de  
machines

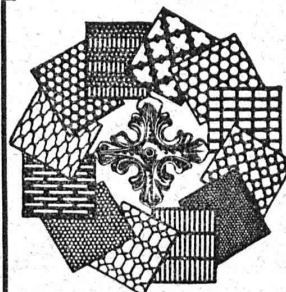
**Nebikon** (Lucerne)

Téléphone : N° 12.

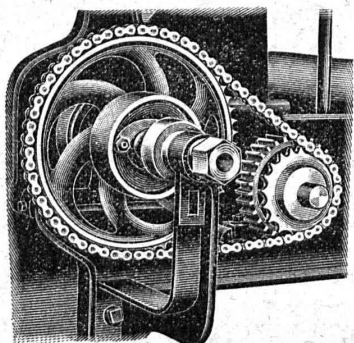
— Références de premier ordre. —

— Télégrammes : BRUN.

## Tôles perforées



**H. HEER & C<sup>o</sup>**  
OLTEN



## La transmission par Chaînes Renold

est la solution la plus économique des  
problèmes de la transmission de la puissance

Rendement constant de 98 %. — Absence de glissement.  
Marche souple, régulière et silencieuse. — Encombrement  
réduit. — Montage facile. — Frais d'entretien minimes.

Projets et devis sur demande par

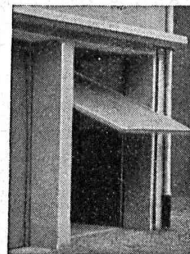
**W. EMILE KUNZ - ZURICH**

Gotthardstr. 21

Téléphone 52.910

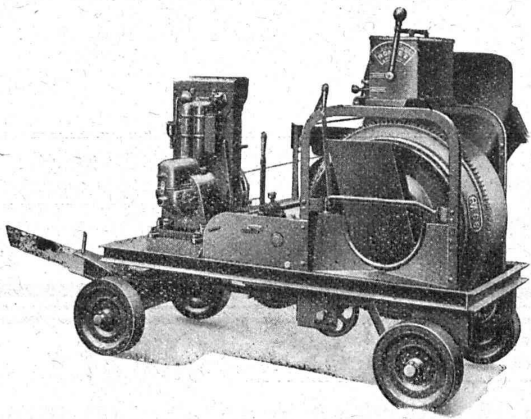
## Portes - Kissling

brevetées, s'ouvrant de bas en haut  
spéciales pour garages.



**Simple et bon marché.**

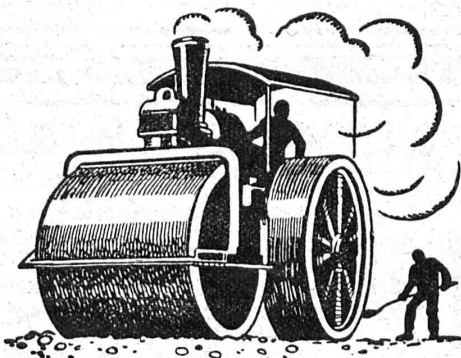
Maniement extra facile. — Prompte  
livraison. — Prospectus et références  
à disposition. — Demandez-nous des  
devis. **HANS KISSLING**, Usine mé-  
tallurgique, S. A., BERNE.



## Un réel produit suisse de qualité

est incorporé dans les bétonnières RACO de Roll si répandues et perfectionnées au plus haut degré. Tout ce qui peut faciliter l'exploitation dans les chantiers ou augmenter la qualité du béton, se trouve réuni pratiquement dans cette machine suisse.

BUREAU TECHNIQUE  
**ROBERT AEBI & CIE. S.A. ZURICH**  
FABRIQUE DE MACHINES D'ENTREPRISES



## LA STUAG

Rue d'Etraz 20, Lausanne

Téléphone 32.241-42

**CHAUSSÉES MODERNES**



## ZENT

Le matériel pour chauffages centraux

Ses chaudières

Ses radiateurs

Ses bouilleurs

sont

des produits de qualité suisse

**ZENT S. A. BERNE**

Fabrique de matériel pour chauffage  
central à Ostermundigen  
près Berne

## Quelques vérités qu'il faut répéter

... Une maison sans publicité ne sera jamais ce qu'elle eût pu être par la publicité. La publicité seule vous fera connaître. Si vos produits sont bons, vos prix raisonnables, les crédits accordés semblables à ceux de vos concurrents, la publicité vous fera vendre. Mais on ne saura que vos produits ont une valeur et que vos conditions sont abordables qu'en l'annonçant « urbi et orbi », car si *savoir faire* est important, *faire savoir* est indispensable.

Donnez donc à la publicité sa vraie place dans vos préoccupations. Elle constitue le facteur de votre réussite. N'en exigez pas des miracles, surtout si vous vous en servez d'une manière empirique ou pour des fins impossibles. La publicité a ses règles établies, ses lois essentielles. Elle est multiple dans les moyens de l'employer comme dans les résultats à en attendre. Elle doit varier d'expression suivant les articles à proposer, les buts à atteindre, la clientèle à toucher. Etablissez donc un plan rationnel; ceci fait, allez jusqu'au bout de l'effort envisagé.

Celui qui dit que sa publicité ne « rend » pas, n'a pas su la faire ou veut vendre l'invendable ou — le plus souvent — récolter dès le lendemain des semailles. Une bonne publicité sans bonne organisation est une aussi mauvaise formule qu'une bonne organisation sans publicité. Cette dernière exige une maison ajustée à son importance. Elle seule sera à même de profiter complètement de son effort.

Et enfin, que sont ridicules dans une société consciente de la force incommensurable de la publicité sur le cerveau humain, les fossiles qui usent de la publicité au compte-gouttes pour étonner leur voisin ou satisfaire leur amour-propre! Ce sont des gens qui vont ensuite médisant de la puissance la plus formidable qui soit.

(Extrait de la revue *Vendre*.)

# Louis Rossi

11, PLACE ST-FRANÇOIS LAUSANNE TÉLÉPHONE 26.201

LIÈGE AGGLOMÉRÉ  
ET PLANCHERS LIÈGE - ISOLANTS



STORES SCHENKER  
CHEMINÉES SCHOFFER — FENÊTRES



BÉTON ARMÉ TRANSLUC.  
PLANCHERS EUBOOLITH

GRANIT TESSIN ET VALAIS — GRÈS - MOLLASSE DE VILLARLOD — CRÉPIS JURASITE, STUCALITHE — VITRAGES SANS MASTIC

## MANUFACTURE de Produits Céramiques et Réfractaires S. A. LAUSEN

PRODUITS RÉFRACTAIRES : BRIQUES, PLANELLES, DALLES, MORTIER, MOUFLES, CREUSETS

*Carrelages céramiques rouges et jaunes. Briques de parement*

TUYAUX EN GRÈS, AUGES, CUVES — KLINKERS — BRIQUES ÉMAILLÉES



### CHEZ PERRET Frères

vous trouverez tout ce qui se fait de mieux dans le domaine du **SANITAIRE**  
*Réparations soignées par spécialistes. Prix modérés.*

Av. Béthusy, 6-8  
Téléphone 25.561



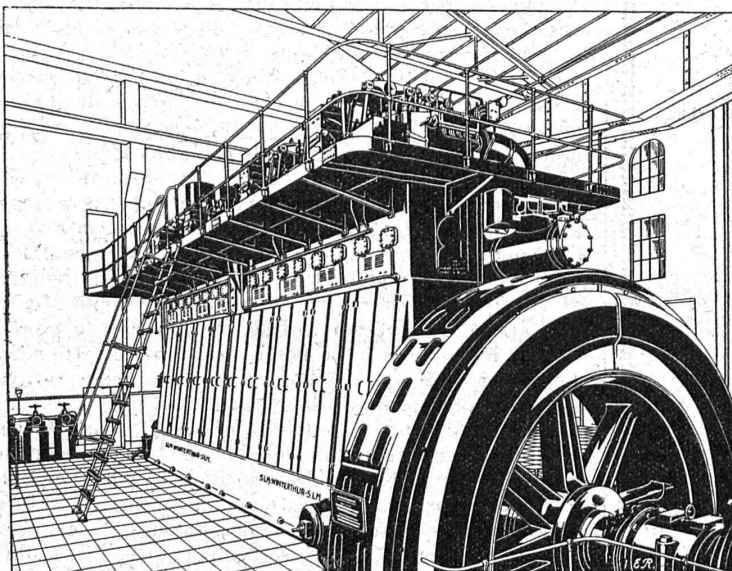
### S. A. FABRIQUES DE MEUBLES Horgen-Glaris à Horgen

*Maison suisse la plus importante pour*

#### AMEUBLEMENT

de Salles de concert, théâtres, cinémathogues, restaurants, cafés, salles à manger, vestibules, etc.

## Moteurs Diesel „S. L. M. - Winterthur”



à injection mécanique et par insufflation, pour installations fixes, bateaux et locomotives.

□

Très appropriés comme machines de pointe et de réserve pour usines électriques.

□

Unités jusqu'à 5000 Cv. de puissance. Frais d'installation relativement faibles. Mise en service instantanée.

□

Cia. Sevillana de Electricidad, Séville (Espagne).

Installation d'un Moteur Diesel „S. L. M. - Winterthur” de 3000 Cv., 8 cylindres à 4 temps, à injection mécanique, avec alimentation par turbo-soufflante à gaz d'échappement système Buchi.

### Société Suisse pour la Construction de Locomotives et de Machines Winterthur

le Produit suisse



le plus réputé

pour l'assèchement parfait

Gasp. WINKLER & Cie, Altstetten-Zurich

# Société Suisse d'Explosifs Cheddite et Dynamite

Bureau à Liestal: Tél. 182. Usines à Isleten (Ct. d'Uri) et Liestal

livre à des conditions avantageuses

## DYNAMITE

 de toutes forces

Explosifs de sûreté 1<sup>re</sup> qualité

## CHEDDITE ET TELSITE

  
MÈCHES ET DÉTONATEURS

Agents généraux pour la Suisse romande :

**PETITPIERRE FILS & C<sup>ie</sup>, NEUCHÂTEL**  
TÉLÉPHONE 3.15

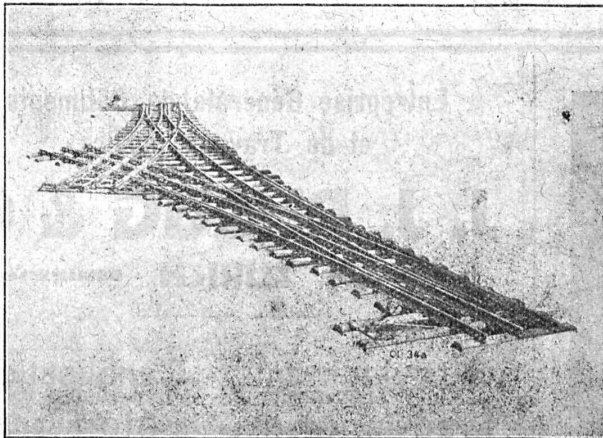
Société des Usines de L. de Roll

## Fonderie de Berne

Télégrammes:  
Fonderie de Berne

à Berne

Téléphone:  
25.068



Branchement et croisement à voie normale  
et voie étroite.

**Appareils de levage** de tous genres.

**Dragues à câbles** pour l'extraction de gravier et de sable.

**Matériel de chemins de fer :** Branchements, Croisements, Chariots transbordeurs, Ponts tournants etc.

**Chemins de fer Funiculaires** avec freins de sûreté brevetés.

**Treuils de halage.**

**Superstructures à crémaillères** des systèmes Riggerbach, Abt, Strub, Peter, etc.

**Barrages :** Vannes de toutes grandeurs et systèmes pour barrages, canaux et entrées de turbines, **Grilles et Râtaux mécaniques** pour le nettoyage des grilles.

**Constructions Mécaniques** de tous genres.  
**Fonte grise.** — Renseignements à disposition.



# WALO BERTSCHINGER, LAUSANNE

Bureaux à :

ZURICH  
AARAU  
BERN  
LA CHAUX-DE-FONDS  
CHUR  
EINSIEDELN  
FRAUENFELD  
LUGANO  
LUZERN  
ST. GALLEN  
SOLOTHURN

Bel-Air-Métropole N° 7 Tel. 33.518

Dépôt à MALLEY - LAUSANNE

## Constructions de routes - Cylindrages

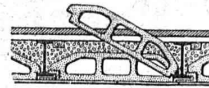
### Union des PARQUETERIES SUISSES Berne - Zurich - Bienne

*Travaux de parqueterie en tous genres*

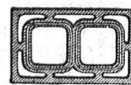
s'occupe de la fourniture et pose sur lambourrage, asphalte ou asphaltine (nouveau technique)

groupe les meilleures parqueteries de la Suisse romande.

Demander adresses des représentants dans les principales villes.



**HOUDIS M. C.**  
avec couvre-fers en  
béton de brique  
(système Schmidt)



Canaux de ventilation  
Canaux de cheminées  
(système Schmidt)

Chapeaux  
aspirateurs

**Fabrique de Canaux de Cheminées  
et d'Articles en Ciment S. A.**  
**Genève - Rolle - Lausanne**  
Jumelles 2

Pour éviter tous les ennuis provenant des dépôts de tuf dans les chaudières, boilers, canalisations, etc., placez un filtre **ADOUCCISSEUR D'EAU ZERHYD-DOUCIL**

**INSTALLATIONS DE FILTRES A SILEX, DÉGAZEURS, DÉFERRISSEURS, etc., marque ACFI**

Concessionnaire exclusif pour la Suisse : Louis F. WOLF, ing., Rämistrasse 7, Zurich. - Tél. 46.832.  
Représentant pour la Suisse romande : A. ROBERT, ing.-chim., Mont-Choisi, Lausanne. - Tél. 33.354.

**SONDAGES  
FORAGES  
FILTRES**

**Société d'Entreprise de Forages et de Travaux S. A.**  
(Tiefbohr- & Baugesellschaft A. G.)

ZURICH, 53 Dreikönigstrasse  
Téléphone 38.192

BERNE, 5 Werdtweg  
Tél. Christoph 1.970



C. F. F. Tunnel du Ceneri, portail sud.

Entreprise Générale de Bâtiments  
et de Travaux publics

**J. J. RUEGG & C°**

39, Bühstrasse ZURICH Bühstrasse, 39

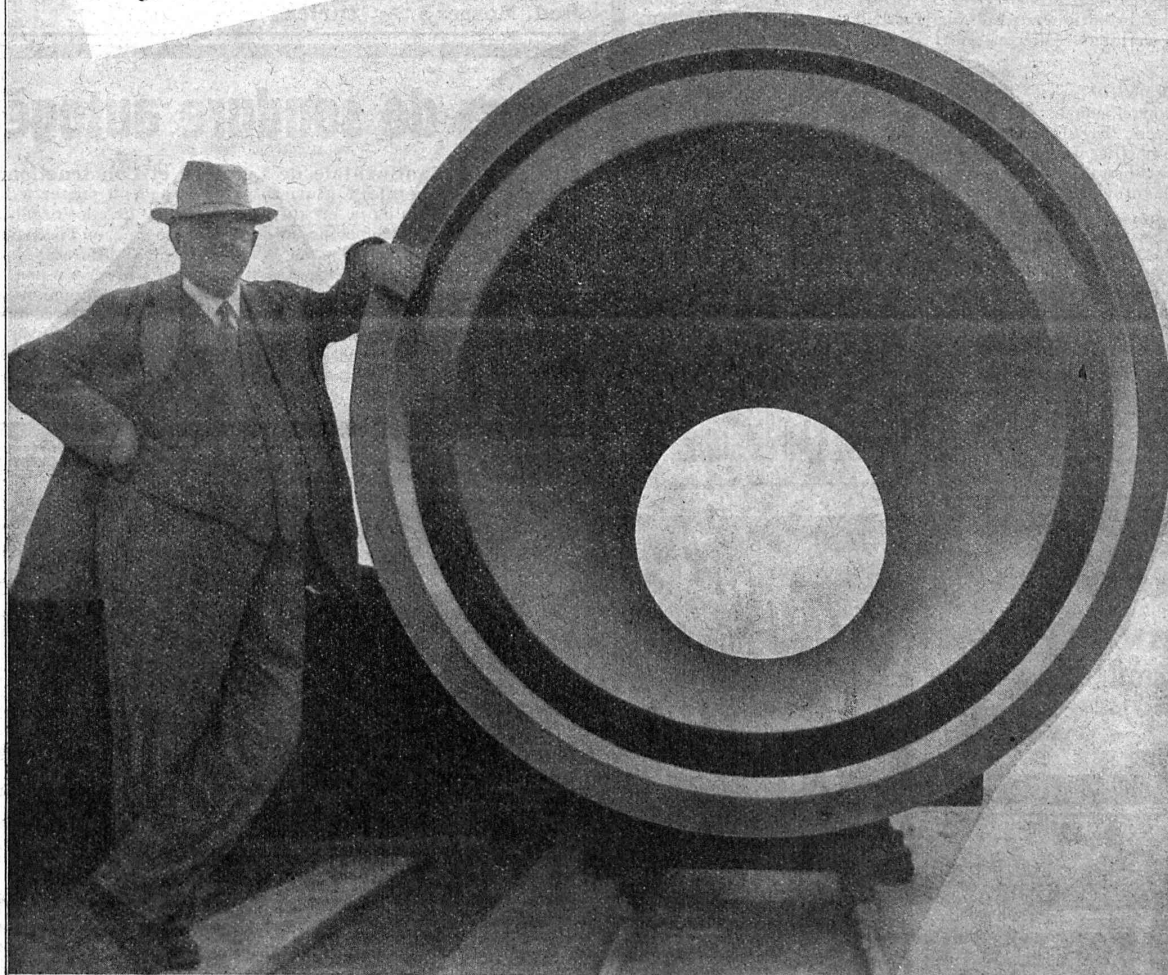
Terrassements - Canalisations  
Maçonnerie - Béton armé

BUREAU D'INGÉNIEUR

## *Tuyaux centrifugés „Superbeton“*

Le tuyau en ciment armé pour conduites à pression, d'une forme exactement cylindrique, d'une surface intérieure lisse comme un miroir, d'un béton absolument homogène et imperméable, aux armatures correspondant à leur emploi.

Essais à pression intérieure jusqu'à 15 atm. pour tuyaux de 100 cm. de diamètre.



# **S. A. Hunziker & Cie.**

Zurich

Brugg

Olfen

**S. T. S.** Schweizer. Technische Stellenvermittlung  
 Service Technique Suisse de placement  
 Servizio Tecnico Svizzero di collocamento  
 Swiss Technical Service of employment

ZÜRICH, Tiefenhöfe 11 — Telefon: Seinau 23.75 — Telegramm: INGENIEUR ZÜRICH

Gratuit pour tous les employeurs.

**Nouveaux emplois vacants :**

*Maschinen-Abteilung.*

399. *Konstrukteur* mit langjähriger Praxis im Werkzeugmaschinenbau. Alter 30-40 J. Sofort. Deutsche Schweiz.

401. *Chemiker* versierter Spezialist der Schuhhausrüstprodukten-Branche. Dauerstelle. Schweiz.

411. *Maschinen-Konstrukteur* mit Erfahrung auf Neukonstruktionen für Werkzeugmaschinen. Baldmögl. Alter ca. 30 Jahre. Ostschweiz.

425. *Ingenieur* od. *Techniker*, Spezialist für Oelfeuerungen und Ofenbau. Baldmögl. Deutsche Schweiz.

429. *Dipl. Ingenieur* mit Praxis in Schiff- und Schiffsmaschinenbau, sowie in Schiffbetrieb. Mögl. Beherrschung zweier Landessprachen, Kenntnisse der dritten, als Kontroll-Ingenieur II. ev. I. Klasse. Schweiz.

433. *Ingenieur* od. *Techniker* erfahren in wissenschaftl. Arbeitsmethoden (Zeitbestimmungen etc.) in Aluminiumwalzwerk. Schweiz.

435. *Dipl. Maschinen-Ingenieur* mit mehrjähriger Praxis im Hochdruckturbinenbau. Ausweise verlangt. Sofort. Schweiz.

441. *Technicien-ingénieur*, spécialisé dans branche installations sanitaires, disposant de références de premier ordre, ayant notamment longue expérience pratique. Français et allemand exigés. Suisse française.

393. *Betriebs-Techniker* erstklass. Kraft mit Erfahrung in der Glaswarenfabrikation, zur Leitung einer Glaswarenfabrik in Indien. Ausweise verlangt. Offerten mögl. in engl. Sprache.

*Bau-Abteilung.*

580. *Ingenieur* ev. *Tiefbau-Techniker* für Kanalisationen, Strassenkorrekturen, Wasserversorgungen, Absteckungen und Projektieren. Ing.-Bureau. Deutsche Schweiz.

592. *Jüng. Ingenieur* od. *Tiefbau-Techniker* für Projektierung von Notstandsarbeiten (Strassen-Wasserbauten) mit etwas Baupraxis. Sofort. Kantons-Ing. deutsche Schweiz.

Les réponses aux annonces ci-dessus doivent être adressées au Service Technique Suisse de Placement à Zurich, et non à la Société Suisse d'Édition (Indicateur Vaudois). Les offres ne seront transmises qu'après l'inscription au S. T. S.

**Technicien**

spécialisé installations sanitaires, capable étudier et diriger installations hôtels, cliniques, etc., ayant longue expérience pratique et références 1<sup>er</sup> ordre, français et allemand exigés. Entrée de suite Offres sous chiffre : L 11232 X, à Publicitas, Genève.

**INDICATEUR VAUDOIS**

Livre des adresses de Lausanne et du Canton de Vaud.

Dans toutes librairies

**Brevets d'Inventions**

Cabinet L. FLESCHE, Ingénieur-Conseil, 2, Grand-Chêne, LAUSANNE. Téléph. 29.106. Fondé en 1910.



**Volets à rouleaux HARTMANN & CO, BIENNE**

Publicité efficace par le "Bulletin Technique"

*Cumulus*  
 Chauffe-eau électriques  
*Primulus*  
 Bâtes électriques à accumulation  
 FR. SAUTER S.A. BALE

**Place au concours**

**Ingénieur du contrôle** de 1<sup>re</sup> classe au Département fédéral des Postes et des Chemins de fer.

Conditions d'admission : Etudes techniques supérieures complètes. Pratique dans les constructions, les machines et l'exploitation navales. Posséder, si possible, à fond deux langues nationales et connaître la troisième.

Traitement : 6500—10,100 Fr. resp. 8000—11,600 Fr. plus les allocations légales.

Délai d'inscription : 15 novembre 1932.

S'adresser à la Direction de la Division des chemins de fer du Département fédéral des Postes et des Chemins de fer, à Berne.

Importante maison de la branche du bâtiment de la Suisse allemande demande pour place stable

**technicien-constructeur**

au courant de la branche, du métré et de l'acquisition. Conditions exigées : diplôme d'un technicum suisse, possession des langues française et allemande (au moins le français et un peu d'allemand.) Connaissances dans la menuiserie du bâtiment désirées. Age : 25 ans révolus.

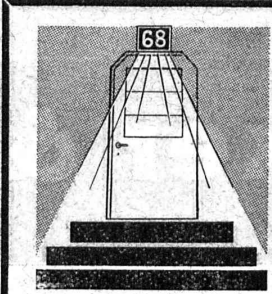
Offres manuscrites avec curriculum vitæ, photo, certificats, date d'entrée et salaire exigé, sous chiffre Z. K. 2791, à Rod. Mosse, S. A., Zurich.

**Cours de soudure autogène**

La Société Continentale de Lumière et Constructions Mécaniques à Dübendorf (Zurich) a l'avantage de porter à la connaissance de ses clients et autres intéressés qu'elle organise du 8 au 10 novembre 1932 un cours de soudure autogène, où l'occasion sera offerte de se familiariser avec la soudure des différents métaux. A cette occasion il sera démontré un nouveau procédé, peu connu jusqu'ici, permettant d'exécuter les soudures plus rapidement, mieux et meilleur marché, tout en consommant moins de matières d'apport. La soudure à l'arc électrique sera également démontrée. L'enseignement pratique et l'instruction théorique sont donnés par des spécialistes expérimentés. Demandez sans tarder le programme détaillé de cet intéressant cours à la susdite Société.

Le distributeur hygiénique de savon liquide  
**" LISODIS "**  
  
 Catalogue gratis et franco par S. A.  
**LE LISODIS, Ste-Croix, Vaud**

**Brevets d'invention**  
 marques - dessins et modèles  
**A. BUGNION**  
 Physicien diplômé de l'Ecole Polytechnique Fédérale. Ancien élève de l'Ecole Supérieure d'Electricité, à Paris. Ancien expert technique au Bureau Fédéral de la Propriété Intellectuelle.  
 GENÈVE | LAUSANNE  
 Rue de la Cité, 20 | Grand Pont, 2



Utilisez comme **numéro lumineux** et pour l'ornement de votre maison

**" HELLA "**

qui permet de trouver rapidement le numéro cherché; qui éclaire du même coup les abords de la maison. Le produit suisse "HELLA", est vivement recommandé par les autorités et les milieux officiels. En vente chez :

**E. BRÜDERLIN, à Nieder-Gösgen**