

**Zeitschrift:** Bulletin technique de la Suisse romande  
**Band:** 58 (1932)  
**Heft:** 21

## Werbung

### Nutzungsbedingungen

Die ETH-Bibliothek ist die Anbieterin der digitalisierten Zeitschriften auf E-Periodica. Sie besitzt keine Urheberrechte an den Zeitschriften und ist nicht verantwortlich für deren Inhalte. Die Rechte liegen in der Regel bei den Herausgebern beziehungsweise den externen Rechteinhabern. Das Veröffentlichen von Bildern in Print- und Online-Publikationen sowie auf Social Media-Kanälen oder Webseiten ist nur mit vorheriger Genehmigung der Rechteinhaber erlaubt. [Mehr erfahren](#)

### Conditions d'utilisation

L'ETH Library est le fournisseur des revues numérisées. Elle ne détient aucun droit d'auteur sur les revues et n'est pas responsable de leur contenu. En règle générale, les droits sont détenus par les éditeurs ou les détenteurs de droits externes. La reproduction d'images dans des publications imprimées ou en ligne ainsi que sur des canaux de médias sociaux ou des sites web n'est autorisée qu'avec l'accord préalable des détenteurs des droits. [En savoir plus](#)

### Terms of use

The ETH Library is the provider of the digitised journals. It does not own any copyrights to the journals and is not responsible for their content. The rights usually lie with the publishers or the external rights holders. Publishing images in print and online publications, as well as on social media channels or websites, is only permitted with the prior consent of the rights holders. [Find out more](#)

**Download PDF:** 28.04.2026

**ETH-Bibliothek Zürich, E-Periodica, <https://www.e-periodica.ch>**



**Aucun bruit  
ne dérange  
le locataire**

si la maison a été construite selon le procédé **WELTON**, car elle est isolée aussi bien contre le bruit que contre le froid et le chaud. La méthode **Welton** permet une meilleure construction sans plus de frais. Dans nos prospectus vous trouverez tous renseignements utiles. Pouvons-nous vous les envoyer ?

**USINE DE PLAQUES WELTON**  
**ZOFINGUE Téléphone N° 440**

Représentant pour la Suisse romande :  
**A. PERROTET**, 21, Av. de France 21, Lausanne. — Tél. 31.592.

## Société Suisse des Explosifs

Usine et siège à **GAMSEN** près Brigue (Valais)

Explosifs de sûreté :

# GAMSITE

## et SIMPLONITE

Dynamites à tous dosages

Dynamite „Antigel“

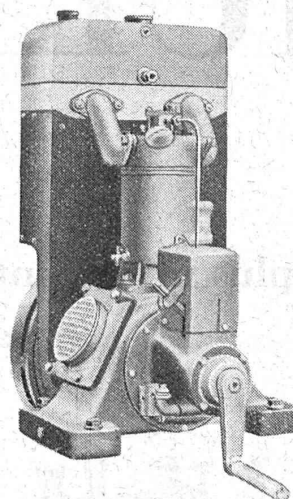
Mèches et Détonateurs

Tous accessoires pour le tir des Mines

Télégrammes : „Explosifs-Brigue“

Téléphone : N° 181, Brigue

## LE NOUVEAU MOTEUR SUISSE



# MAG-DIESEL

5-7 HP.

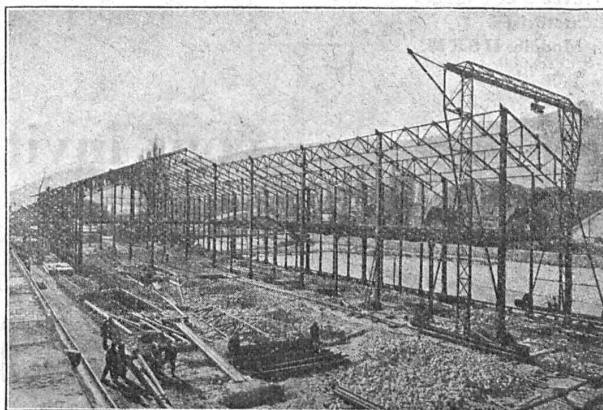
INSURPASSABLE COMME QUALITÉ  
ET ÉCONOMIE D'ENTRETIEN

Demandez tous renseignements à  
**MOTOSACOCHE S. A. GENÈVE**

Ateliers de Constructions métalliques  
et mécaniques

## GIOVANOLA FRÈRES S. A.

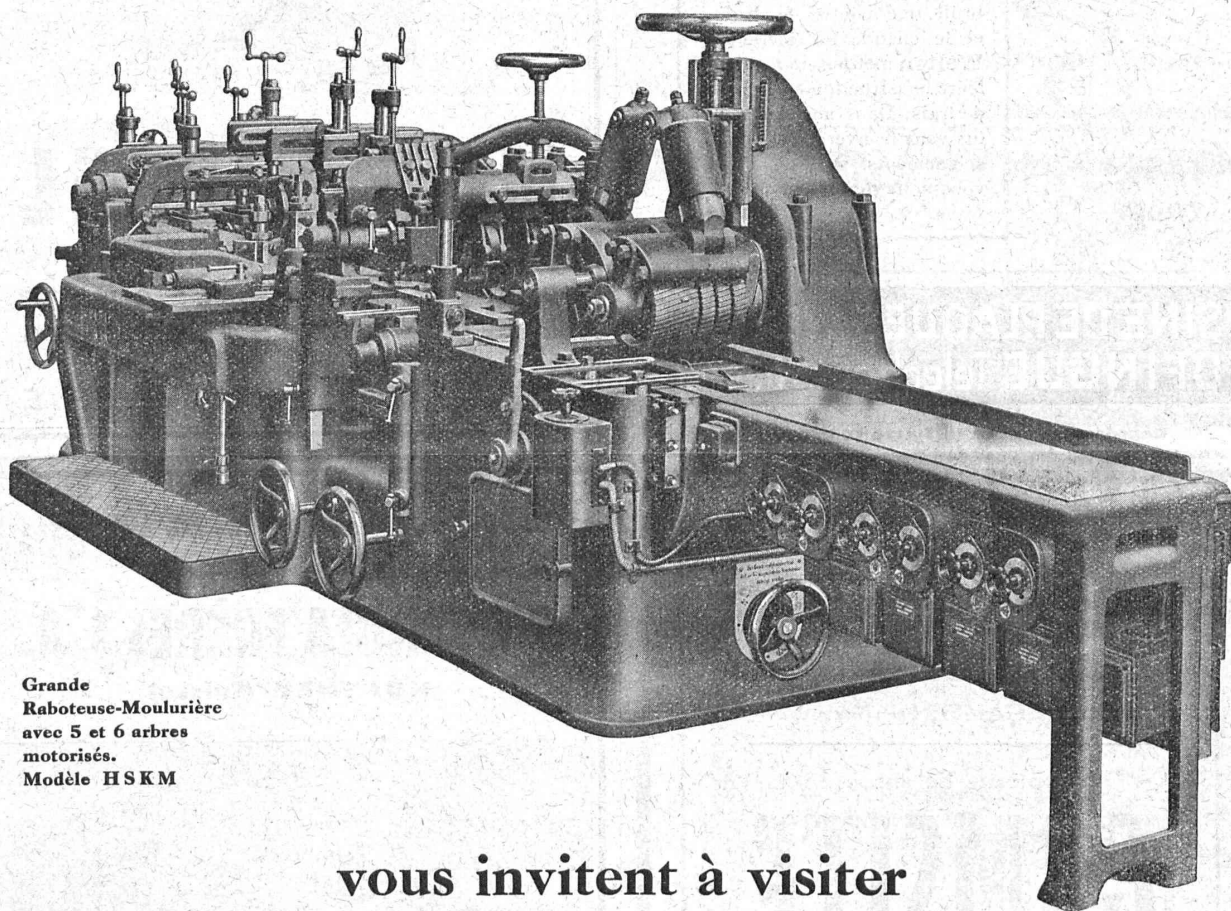
**MONTHEY (Suisse)**



Ponts et charpentes métalliques.  
Constructions entièrement soudées par procédé électrique.  
Ponts roulants. Grues. Vannes. Chaudronnerie en fer.  
Conduite forcée. :: Gazomètres.  
Réservoirs et appareils mélangeurs.  
Cuves à huile pour transformateurs.  
Serrurerie en bâtiment.

# MULLER BROUGG

les plus importants constructeurs suisses de machines  
à travailler le bois



Grande  
Raboteuse-Moulurière  
avec 5 et 6 arbres  
motorisés.  
Modèle HSKM

vous invitent à visiter

leurs locaux de vente et de démonstration permanente à

## LAUSANNE

BOULEVARD DE GRANCY, 2

pour examiner les dernières créations

S. A. A. MULLER & Cie, BROUGG

# CÂBLES MÉTALLIQUES



**E. FATZER**  
ROMANSHORN · SUISSE ·

Représentants généraux pour la Suisse Romande :  
**H. HUBER & Co., Genève**  
Boulevard James-Fazy, 12

## CENDRES & MÉTAUX S. A.

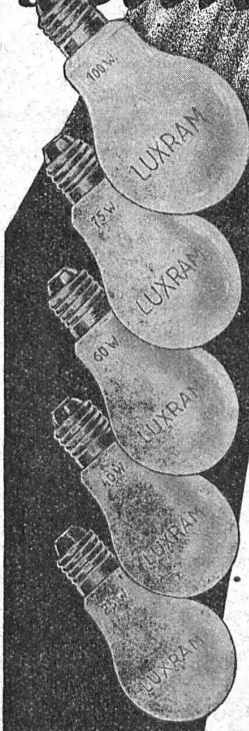
Or, Argent  
Platine

**SOUDURES ARGENT**  
POUR TOUS USAGES

SOUDURE  
Spéc. pour scie à ruban

**BIENNE**

# Luxram STANDARD



*intérieu-  
rement  
dépolie*

LA NOUVELLE  
LAMPE PER-  
FECTIONNÉE

**S. A. LUMIERE, GOLDAU**



Pour les installations  
difficiles les

## Ventilateurs Meidinger

s'imposent par suite de leur  
marche silencieuse,  
sécurité de fonctionnement,  
rendement élevé,  
faible encombrement.



Synonyme  
de qualité

**G. Meidinger & C<sup>ie</sup>, Bâle**

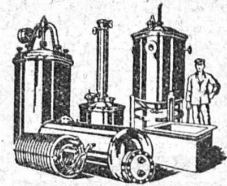
Représentant :

L.-E. Golay, Ingénieur, Genève  
11, Rue du Mont-Blanc - Tél. 26.329

Le distributeur hygiénique  
de savon liquide  
**" LISODIS "**



Catalogue gratis et franco par S. A.  
**LE LISODIS, Ste-Croix, Vaud**



**BOILERS, RÉSERVOIRS,  
RÉCIPIENTS D'EXPANSION  
CONDUITES**  
ainsi que tous travaux en  
tôle jusqu'à une épaisseur  
de 15 mm.

**H. Bertrams S. A., Bâle 13**

Rue des Vosges N° 101  
Téléphone Safran 4690 et 4699

**Brevets d'invention**  
marques - dessins et modèles

## A. BUGNION

Physicien diplômé  
de l'Ecole Polytechnique Fédérale.  
Ancien élève de l'Ecole Supérieure  
d'Electricité, à Paris.  
Ancien expert technique  
au Bureau Fédéral  
de la Propriété Intellectuelle.

**GENÈVE**  
Rue de la Cité, 20

**LAUSANNE**  
Grand Pont, 2

*"Employez des  
Chaines Galle  
au lieu de courroies*



Production  
augmentée  
Rendement 98%  
Demandez prix-  
courant et  
questionnaire sv.pl.

**Fabrique de Chaines Galle  
à Luzerne, S. A.**  
Téléphone No. 16.96 & 4565.

# Eisenbaugesellschaft Zurich

Constructrice de la

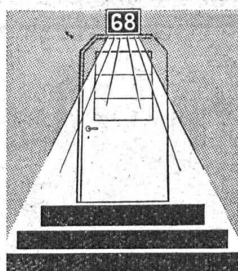
## Carcasse métallique

de Bel-Air Métropole

2000 t. d'acier. - Volume 115,000 m<sup>3</sup> - Durée du montage : 8 mois

BUREAUX D'INGÉNIEURS

Ateliers de constructions en fer - Ateliers de galvanisation



Utilisez comme numéro lumineux  
et pour l'ornement de votre maison

### “ HELLA ”

qui permet de trouver rapidement le numéro cherché; qui éclaire du même coup les abords de la maison. Le produit suisse “HELLA”, est vivement recommandé par les autorités et les milieux officiels. En vente chez :

E. BRÜDERLIN, à Nieder-Gösgen

### Brevets d'Inventions

Cabinet L. FLESCHE, Ingénieur-Consultant,  
2, Grand-Chêne, LAUSANNE Téléph. 29.105  
Fondé en 1910.



Grue pivotante de 3 tonnes pour service avec électro-aimant  
et avec benne preneuse automatique.  
Commande par moteur Diesel.

### Société des Usines de L. de Roll Fonderie de Berne

Télégrammes :  
Fonderie de Berne

à Berne

Téléphone :  
25.088

- Appareils de levage de tous genres.
- Dragues à câbles pour l'extraction de gravier et de sable.
- Matériel de chemins de fer : Branchements, Croisements, Chariots transbordeurs, Ponts tournants etc.
- Chemins de fer Funiculaires avec freins de sûreté brevetés.
- Treuil de halage.
- Superstructures à crémaillères des systèmes Riggerbach, Abt., Strub, Peter, etc.
- Barrages : Vannes de toutes grandeurs et systèmes pour barrages, canaux et entrées de turbines, Grilles et Râteaux mécaniques pour le nettoyage des grilles.
- Constructions Mécaniques de tous genres.
- Fonte grise. — Renseignements à disposition.

**La bonne Lumière**  
AARAU

par la Lampe  
**AARAU**  
DEPOLIE INTERIEUREMENT

USINES DE LAMPES ELECTRIQUES AARAU S. A. AARAU

# J. CRON

INGÉNIEUR S. I. A.

## BALE



Puits filtrants

Captage de source, Sondage

Installations d'eau potable et de fabrication

Montage des appareils élévatoires et de la tuyauterie

Abaissement des eaux souterraines pour travaux de fondation

Pieux forés

**PLAQUES DE PROPRIÉTÉ  
EN CELLULOÏD**

**E. & W. SCHLUND**  
FABRIQUE D'ARTICLES EN CELLULOÏD  
ALTSTETTEN - ZÜRICH  
TÉLÉPHONE UTO 5009

# ZENT

Le matériel pour chauffages centraux

Ses chaudières

Ses radiateurs

Ses bouilleurs

sont

des produits de qualité suisse

## ZENT S. A. BERNE

Fabrique de matériel pour chauffage central à Ostermundigen près Berne



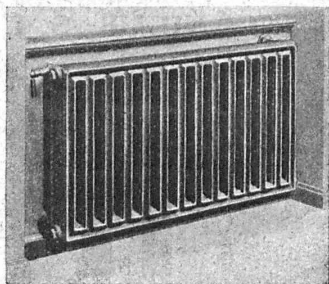
SOCIÉTÉ DES USINES DE LOUIS DE ROLL À GERLAFINGEN  
SUCCURSALE : USINE DE KLUS À KLUS CT. DE SOLEURE



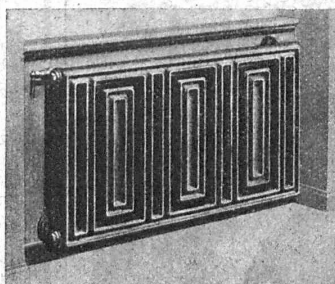
Radiateur pour pose libre.  
Efficace, utile et joli.

Radiation de la chaleur par la face avant.

Chauffage de l'air par la face arrière.



Radiateur normal „Columbus”

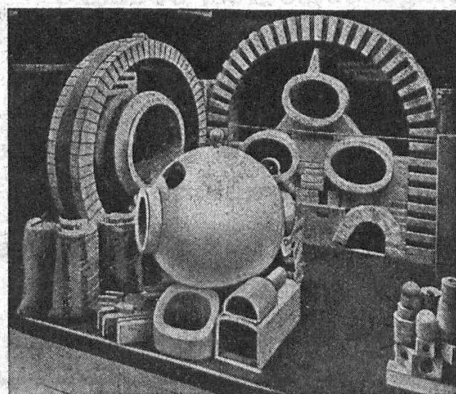


Radiateur spécial „Columbus”

Exécution très soignée exigeant des consoles murales et des raccords dissimulés, des robinets spéciaux et des connexions à vis pour le retour.

⊕ Brevet

Brevet ⊕



### Fabrique de Produits Réfractaires Lausen S. A.

Fondée en 1872 Lausen (Bâle-Camp.) Téléphone N° 27

Matériaux réfractaires à l'usage de toutes les industries et pour tous genres de fours.

PRODUITS RÉSISTANT AUX ACIDES

Exposition Nationale Berne 1914 : Médaille d'or

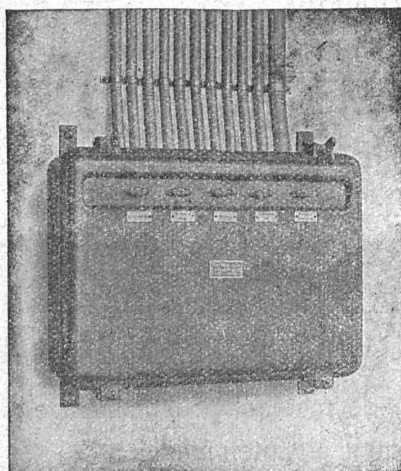
# CHARLES MAIER & C<sup>IE</sup>

FABRIQUE D'APPAREILS ÉLECTRIQUES - SCHAFFHOUSE

16, Place St-François

Bureau de LAUSANNE

Téléphone 27.222



Coffret pour installation à lumière type en saillie.

Gros appareillages pour usines électriques  
Stations transformatrices.  
Stations en plein air.  
Coffrets de manœuvre.  
Coffrets à coupe-circuits.  
Commandes électriques pour sonnerie d'église.