

Zeitschrift: Bulletin technique de la Suisse romande
Band: 58 (1932)
Heft: 19-20: Assemblée générale de la SIA à Lausanne, le 24/25 septembre
32

Werbung

Nutzungsbedingungen

Die ETH-Bibliothek ist die Anbieterin der digitalisierten Zeitschriften auf E-Periodica. Sie besitzt keine Urheberrechte an den Zeitschriften und ist nicht verantwortlich für deren Inhalte. Die Rechte liegen in der Regel bei den Herausgebern beziehungsweise den externen Rechteinhabern. Das Veröffentlichen von Bildern in Print- und Online-Publikationen sowie auf Social Media-Kanälen oder Webseiten ist nur mit vorheriger Genehmigung der Rechteinhaber erlaubt. [Mehr erfahren](#)

Conditions d'utilisation

L'ETH Library est le fournisseur des revues numérisées. Elle ne détient aucun droit d'auteur sur les revues et n'est pas responsable de leur contenu. En règle générale, les droits sont détenus par les éditeurs ou les détenteurs de droits externes. La reproduction d'images dans des publications imprimées ou en ligne ainsi que sur des canaux de médias sociaux ou des sites web n'est autorisée qu'avec l'accord préalable des détenteurs des droits. [En savoir plus](#)

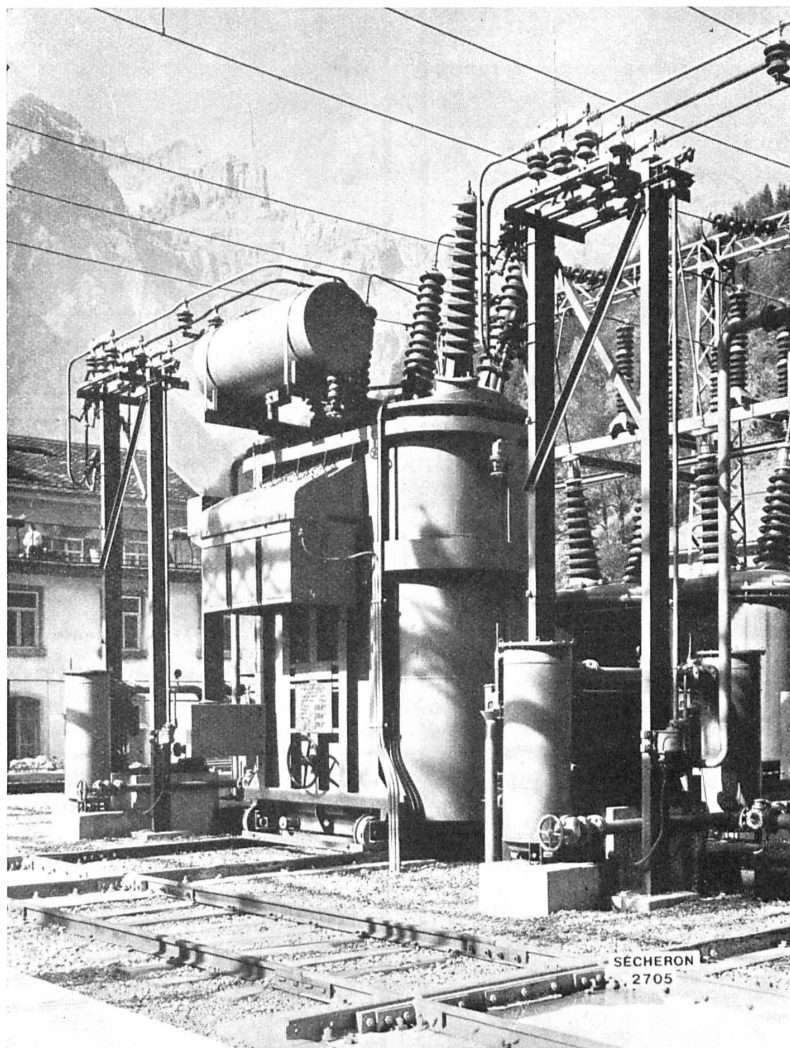
Terms of use

The ETH Library is the provider of the digitised journals. It does not own any copyrights to the journals and is not responsible for their content. The rights usually lie with the publishers or the external rights holders. Publishing images in print and online publications, as well as on social media channels or websites, is only permitted with the prior consent of the rights holders. [Find out more](#)

Download PDF: 04.04.2026

ETH-Bibliothek Zürich, E-Periodica, <https://www.e-periodica.ch>

SÉCHERON



Station de Seruf-Niedereubach-Schwanden (Canton de Glaris)

2 Transformateurs triphasés

8,5/150 kV, 50 pér/sec. avec réglage de tension sous charge.

MACHINES ROTATIVES TRANSFORMATEURS

TRACTION ÉLECTRIQUE

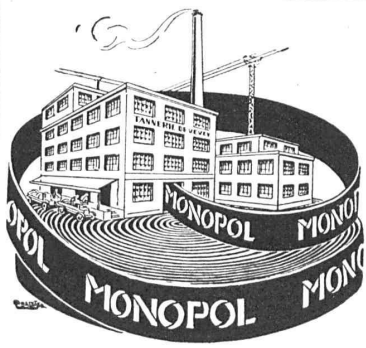
APPAREILS ET MACHINES POUR LA SOUDURE ÉLECTRIQUE

ÉLECTRODES „EXOTHERM”

POUR COURANT CONTINU ET ALTERNATIF

S.A. DES ATELIERS DE SÉCHERON - GENÈVE

Acier Firth S. A. de Vente
 51, Höschgasse ZURICH
 SPÉCIALITÉS :
Aciers inoxydables patentés
 12 qualités, en barres, plaques, bandes, tôles, tubes, disques, fils, pièces coulées, forgées, etc., de toutes dimensions usuelles, en matériel noir, décapé ou poli, pour tous les usages.
Aciers pour outils et de construction
Outillages
 Stock à Zurich. Téléphone 24.955



Courroies en cuir
 Marques :
 "Monopol" "Idéale"
 "Maxima" "Léman"
 Tanages à l'écorce de chêne en fosses.
 Souplesse
 Adhérence
 Rendement
 Résistance
 Durée
 Offres, projets, devis sans engagement.
TANNERIE DE VEVEY S. A.



CHEZ
PERRET Frères
 vous trouverez tout ce qui se fait de mieux dans le domaine du
SANITAIRE
 Réparations soignées par spécialistes.
 Prix modérés.
 Av. Béthusy, 6-8
 Téléphone 25.561



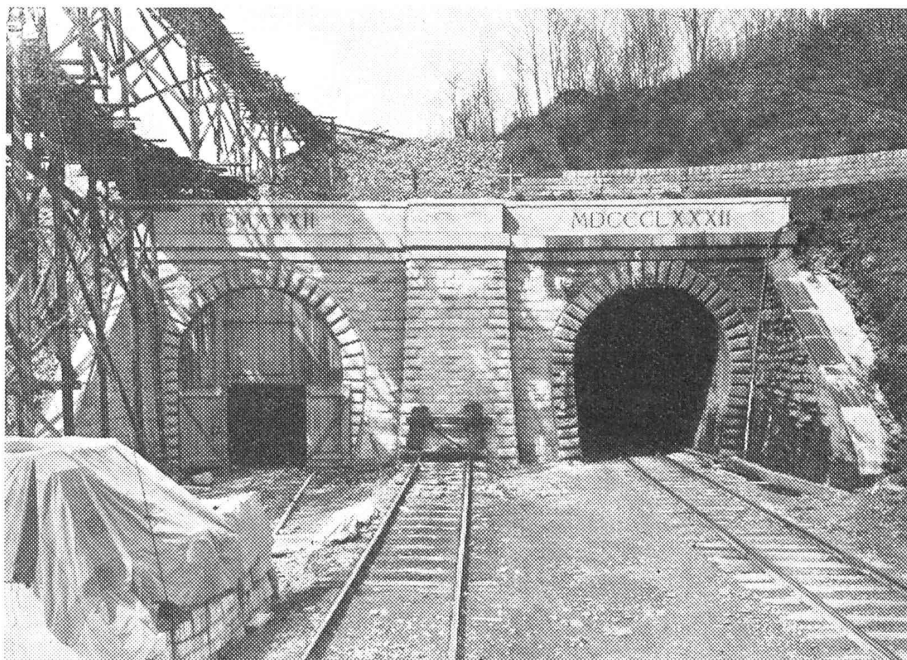
reconnu la meilleure peinture laquée du monde.
 Très brillante ou mate
 Représentant général pour la Suisse : BI 526 G
C. HAESSIG, St. Albanvorstadt 12, BALE

GIPS-UNION S. A., Usine de Bex
 Plâtres et Produits de plâtre
 Planches de plâtre pour plafonds et revêtements.
 Carreaux de plâtre brevetés pour cloisons.
 Matériaux légers, secs, isolants, insonores et incombustibles.

Sagrave S. A., à Lausanne
 Adresse : Case postale Ouchy — Téléphone 22.997
 Bureau : Quai Bellerive, Ouchy.
Spécialité de sables et graviers du lac pour béton armé
 Importantes installations de triage et concassage produits bruts et concassés, triés ou tout venant en toutes granulacions, pour toutes applications, petit gravier d'allée, sable moulu, tamisé à 2 mm. pour crépissages fins, enduits et jointoyages. — Poussière de roche (Filler) pour liant dans les mortiers bitumineux. — Entreprise de dragage, construction port, canaux, jetées, enrochements.

LINOLÉUMS tous genres et toutes provenances, pour villas, cliniques, bureaux, etc.
PLANCHÉOL Planchers sans joints, bon marché, hygiéniques.
ASPHALTAGES de toitures, trottoirs, garages. Produits isolants.
CAOUTCHOUC pour sols et escaliers.
CELOTEX
 Représentant pour le Canton de Vaud.
GIROUD S. A.
 LAUSANNE, 10, Rue de Bourg Tél. 22.040

DÉCORATIONS EN STAFF
 Fabrication spéciale brevetée et meilleur équivalent des travaux exécutés sur place.
 Se les procurer de préférence chez
ERNEST HABERER & C^{IE} - BERNE
 SULGENAUWEG, 38 Téléph. : Bollwerk 29.43
 Exécution prompte et soignée de commandes directes suivant nos catalogues et de travaux d'après plans spéciaux.
 Compositions spéciales avec les motifs de nos catalogues pour plafonds, murs, etc. en tous genres et grandeurs, d'après indications, sont faites gratuitement.
 Conditions avantageuses. — Catalogues à disposition.
 Demandez croquis et propositions de nos
Décorations en Staff modernes de toute dernière création



C.F.F.
Tunnel du
Ceneri,
portail sud.

C.F.F.
Tunnel du
Ceneri,
portail sud.

ENTREPRISE GÉNÉRALE DE BATIMENTS ET DE TRAVAUX PUBLICS

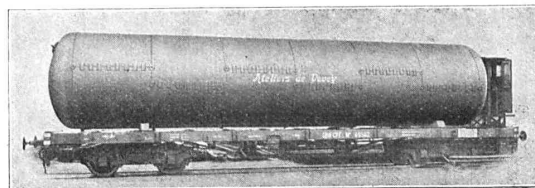
J. J. RÜEGG & Co., Zurich - 39, Bühlstrasse

TERRASSEMENTS - CANALISATIONS - MAÇONNERIE - BÉTON ARMÉ

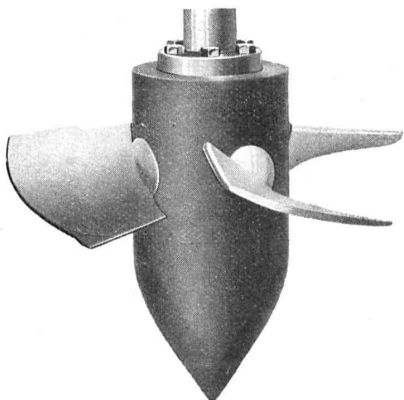
BUREAU D'INGÉNIEUR

Ateliers de Constructions Mécaniques de Vevey

Adresse télégr : Fonderie Vevey
Téléphone N° 69



Réservoir à gaz sous pression de 5 atm. Capacité : 100 m³



Turbine-hélice, à pales réglables.

**TURBINES HYDRAULIQUES
RÉGULATEURS**

PONTS ET CHARPENTES MÉTALLIQUES

**APPAREILS DE LEVAGE
DE MANUTENTION ET DE TRANSPORT**

**CHAUDRONNERIE
RÉSERVOIRS - CHAUDIÈRES - GAZOMÈTRES - TUYAUX**

**FONDERIE DE FER ET DE BRONZE
APPAREILS POUR VOIES FERRÉES ET ROUTIÈRES
ROULEAUX COMPRESSEURS**

**ÉQUIPEMENTS MÉCANIQUES COMPLETS D'ABATTOIRS
INSTALLATIONS POUR LA DISTILLATION DU GOUDRON**

Ecole d'Ingénieurs de l'Université de Lausanne

Les cours de l'Ecole d'ingénieurs de l'Université de Lausanne et ceux de la Section des Géomètres qui lui est annexée s'ouvriront le 15 octobre 1932.

Programmes et renseignements au secrétariat de l'Ecole d'Ingénieurs, Place Chauderon 3, Lausanne.

Offres d'exploitation de Brevets d'invention

IMER & DE WURSTEMBERGER ci-devant
E. IMER-SCHNEIDER INGENIEUR CONSEIL **GENÈVE**

Les propriétaires des brevets suisses suivants désirent entrer en relation avec des fabricants suisses, en vue de la fabrication des articles brevetés, et seraient disposés à céder des licences d'exploitation ou à vendre leurs brevets.

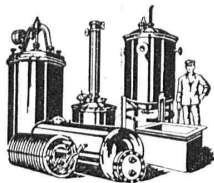
- N° 98 337, Frank Hornby, pour: « Excentrique pour jeux de constructions. »
- N° 102 765, Lanston Monotype Corporation Ltd., pour: « Moule typographique. »
- N° 103 664, Lanston Monotype Corporation Ltd., pour: « Machine à fondre les caractères d'imprimerie. »
- N° 107 872, Lanston Monotype Corporation Ltd., pour: « Casse à matrices pour machines à fondre des caractères d'imprimerie. »
- N° 106 599, Charles C. Garrard, pour: « Dispositif pour la transmission de puissance. »
- N° 117 564, « Montecatini » Società Generale per l'Industria Mineraria ed Agricola, pour: « Appareil pour la production de l'ammoniaque synthétique. »
- N° 118 065, Vickers Limited et The Variable Speed Gear Ltd., pour: « Appareil hydraulique rotatif à plaque motrice inclinée. »
- N° 118 939, Howard & Bullough Ltd., et W. A. Walsh, pour: « Dispositif de commande par rubans, de broches de métiers continus à anneau à filer et à retordre. » (Pour ce brevet, prière d'adresser les offres ou propositions directement à Howard & Bullough Ltd, Globe Works, Acreington (Lancashire, Gr. Brit.)
- N° 135 707, José Serra Rabert, pour: « Fuseau pour machines continus à filer et à retordre. »
- N° 144 402, Ernest Thomas Williams, pour: « Plaque pour accumulateurs électriques. »

Prière d'adresser les offres ou propositions à MM. Imer & de Wurstemberger, ci-devant E. Imer-Schneider, Ingénieur Conseil, 14, rue du Mont-Blanc, à Genève, qui les transmettront à qui de droit.

Le distributeur hygiénique de savon liquide
“ LISODIS ”



Catalogue gratis et franco par S. A.
LE LISODIS, Ste-Croix, Vaud

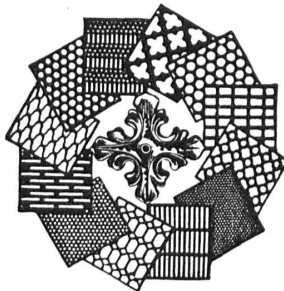


BOILERS, RÉSERVOIRS, RÉCIPIENTS D'EXPANSION CONDUITES
ainsi que tous travaux en tôle jusqu'à une épaisseur de 15 mm.

H. Bertrams S. A., Bâle 13

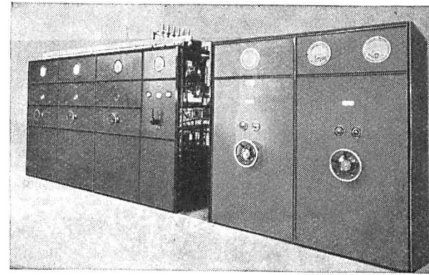
Rue des Vosges N° 101
Téléphone Safran 4690 et 4699

Tôles perforées



H. HEER & C°
OLTEN

Redresseurs à vapeur de mercure



Le système éprouvé de tout redresseur.
Fabrication d'appareils pour tous usages jusqu'à 2000 kW

AVANTAGES :
Fonctionnement automatique et sans surveillance.
Rendement 85 à 90 %

FERRIER, GUEDEL & Co - LUCERNE-EMMENBUECKE

Brevets d'invention

marques - dessins et modèles

A. BUGNION

Physicien diplômé de l'Ecole Polytechnique Fédérale.
Ancien élève de l'Ecole Supérieure d'Electricité, à Paris.
Ancien expert technique au Bureau Fédéral de la Propriété Intellectuelle.

GENÈVE

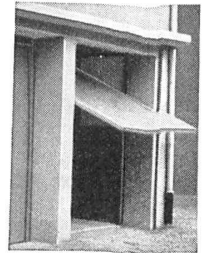
LAUSANNE

Rue de la Cité, 20

Grand Pont, 2

Portes - Kissling

brevetées, s'ouvrant de bas en haut spéciales pour garages.



Simple et bon marché.

Maniement extra facile. — Prompte livraison. — Prospectus et références à disposition. — Demandez-nous des devis. **H. NS KISSLING**. Usine métallurgique, S. A., BERNE.

Brevets d'Inventions

Cabinet L. FLESCHE, Ingénieur-Conseil,
2, Grand-Chêne, LAUSANNE Téléph. 29.106
Fondé en 1910.

STEREOPHOTOGRAMMETRIE

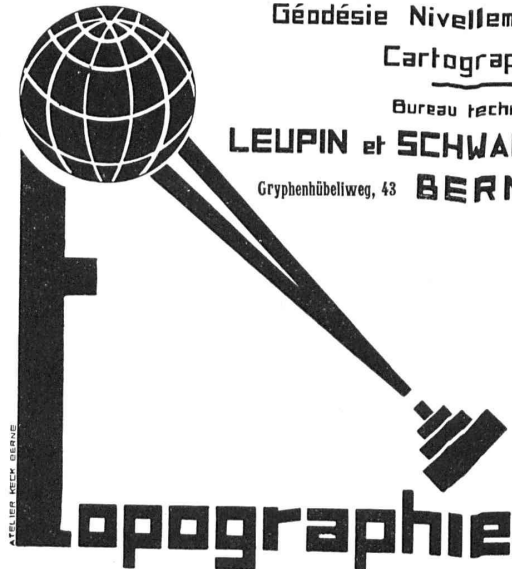
Géodésie Nivellement

Cartographie

Bureau technique

LEUPIN et SCHWANK

Gryphenhübellweg, 43 **BERNE**



KLEINER KREIS GENÈVE

Topographie

Architectes ! Entrepreneurs ! Propriétaires !



Augmentez la valeur de vos immeubles par une bonne
Installation de chauffage et ventilation
(Conditionnement de l'air)

pour hôtels, restaurants, salles de spectacles, cinémas, etc.

Appareils de chauffage pour ateliers, fabriques, garages, etc.

Ventilation. - Dépoussiérage. - Transport pneumatique. - Séchoirs de tous genres.

VENTILATION S. A. - Stæfa (Suisse)

Fabrique spéciale de ventilateurs et installations aérodynamiques

MAISON FONDÉE EN 1890

Demandez nos prospectus spéciaux. — Visite d'ingénieur et établissement de devis sans engagement.

**LES PELLES PORTANT
CETTE MARQUE**

MENCK & HAMBROCK

ALTONA-HAMBURG

**ONT TOUTES LES QUALITÉS
ET VALENT LEUR PRIX**

Représentation générale pour la Suisse :
Robert Aebi & Cie, S. A., Zurich - Werdmühleplatz, 2
Téléphone 31.750.



LA POUDRE NOIRE

des poudreries
d'Aubonne et de Coire
est utilisée avec succès
dans tous les travaux
de mineurs.

Intendance féd. des poudres, Berne

CÂBLES MÉTALLIQUES



E. FATZER
ROMANSHORN · SUISSE ·

Représentants généraux pour la Suisse Romande :
H. HUBER & Co., Genève
Boulevard James-Fazy, 12

CHAUFFAGE AUTOMATIQUE



AUX HUILES COMBUSTIBLES

ATELIERS H. CUÉNOD, S. A., Chatelaine, GENÈVE
A. CUÉNOD, ing., Soleil-Levant, Béthusy, LAUSANNE
BUREAU A ZURICH, Löwenstrasse 3, ZURICH
BUREAU A BERNE, Monbijoustrasse 21, BERNE
BUREAU A BALE, Margarethenstrasse 72, BALE

PLUSIEURS MILLIERS DE BRULEURS EN SERVICE

BRULEURS A MAZOUT

POUR TOUTES APPLICATIONS

Pour chaudières de n'importe quelle puissance.
Pour fours industriels de toutes grandeurs.

Brûleur perfectionné, complè-
tement automatique, silencieux,
sûr, économique, pour chauffage
central et service d'eau chaude.

Pas de surveillance, pas d'entretien.

OLEO

Société Suisse d'Explosifs Cheddite et Dynamite

Bureau à Liestal : Tél. 182. Usines à Isleten (Ct. d'Uri) et Liestal

livre à des conditions avantageuses

DYNAMITE de toutes forces

Explosifs de sûreté 1^{re} qualité

CHEDDITE ET TELSITE
MÈCHES ET DÉTONATEURS

Agents généraux pour la Suisse romande :

PETITPIERRE FILS & C^{ie}, NEUCHÂTEL
TÉLÉPHONE 3.15



Eisenbaugesellschaft Zurich

Constructrice de la

Carcasse métallique

de Bel-Air Métropole

2000 t. d'acier. - Volume 115,000 m³ - Durée du montage : 8 mois

BUREAUX D'INGÉNIEURS

Ateliers de constructions en fer - Ateliers de galvanisation

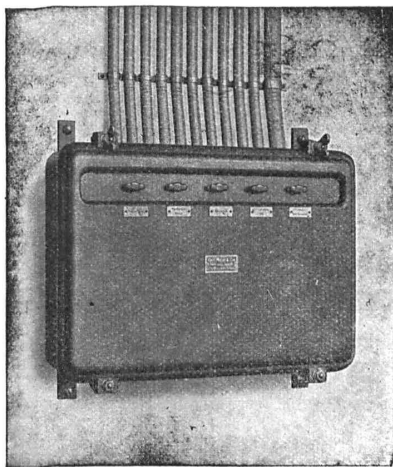
CHARLES MAIER & C^{IE}

FABRIQUE D'APPAREILS ÉLECTRIQUES - SCHAFFHOUSE

16, Place St-François

Bureau de LAUSANNE

Téléphone 27.222



Coffret pour installation à lumière
type en saillie.

Gros appareillages

pour usines électriques

Stations transformatrices.

Stations en plein air.

Coffrets de manœuvre.

Coffrets à coupe-circuits.

Commandes électriques

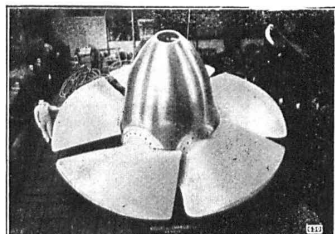
pour sonnerie d'église.

CHARMILLES - GENÈVE

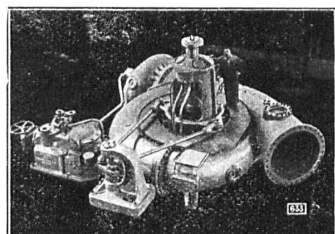
ATELIERS DES CHARMILLES S.A. GENÈVE

TURBINES

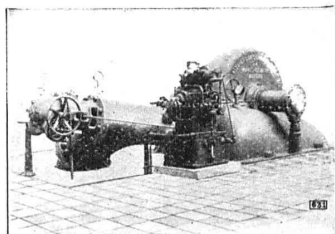
Hydrauliques, Régulateurs,
Vannes et Pivots.



Roue d'une turbine KAPLAN
de 42 000 cv. — Chute 12 m.



Une des turbines FRANCIS de
8150 cv. pour une chute de 63
m. — Centrale hydroélectrique
de Puente Nuevo (Espagne).



Une des turbines PELTON de
18 000 cv., 750 t/m pour une
chute de 780 m. — Centrale
du Lac d'Oo (France).

Références de premier ordre
dans tout le domaine d'applica-
tion des turbines hydrauliques.

Des plus basses chutes
avec turbines

KAPLAN ET HELICES

A LA PLUS HAUTE

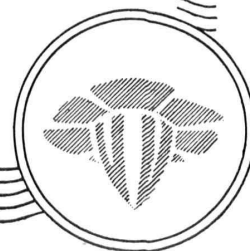
CHUTE DU MONDE

1750 mètres

DIXENCE

(Valais, Suisse)

**3 TURBINES DE
50 000 CV**



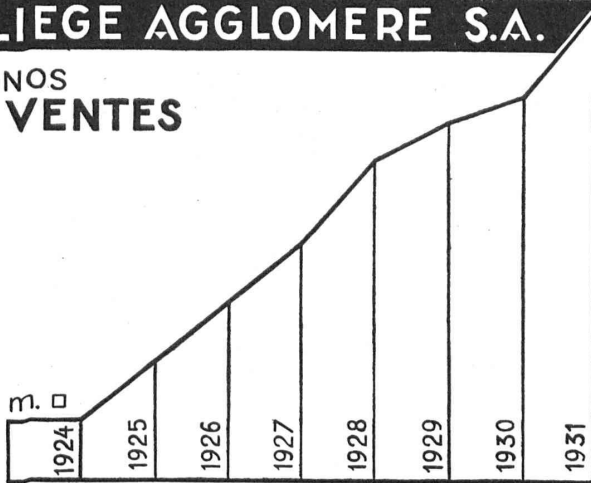
Constructions en acier en tous genres

pour Ponts, Bâtiments, Grues, etc. — Pylônes, Tanks, Chaudières, Tôleries.

Wartmann & Cie, Brugg (Argovie)

LIEGE AGGLOMERE S.A.

NOS
VENTES



KÆPFNACH-HORGEN

UNE
PREUVE
DE NOTRE
DEVELOPPEMENT

CONTRE LE BRUIT
LA CHALEUR
LE FROID

LIEGE

REPRESENTANT - DEPOSITAIRE : LOUIS ROSSI ARCHT. LAUSANNE
11 PLACE ST. FRANCOIS 11
DEPOT LAUSANNE : SOCIETE COMMERCIALES S.S.E. LAUSANNE

LIEGE AGGLOMERE S.A. KÆPFNACH-HORGEN

Filtres adoucisseurs d'eau ZERHYD-DOUCIL

suppriment, par fonctionnement automatique, tous les sels de chaux et de magnésie en dissolution dans l'eau.

L'eau adoucie est semblable à l'eau de pluie et ne donne plus par chauffage de dépôt de tuf.

Les filtres Zerhyd-Doucil sont les auxiliaires nécessaires de toutes les installations de chaudières, boilers, chauffages centraux, canalisations, appareils de buanderie, etc. Leur emploi permet de réaliser de grosses économies d'entretien et de combustible.

Dans la buanderie l'utilisation de l'eau adoucie réalise une économie de 50% et plus de savon.

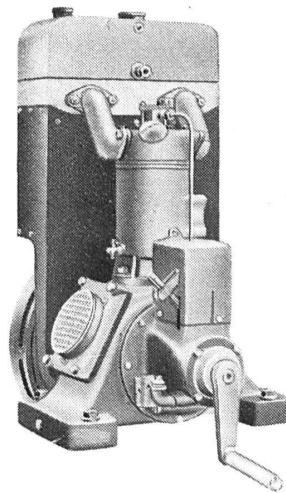
L'emploi d'eau adoucie est recommandé pour la consommation domestique.

Longue durée de garantie de nos installations.
Références nombreuses en Suisse et à l'étranger.

Concessionnaire exclusif pour la Suisse :
Louis F. WOLF, ing., Rämistrasse 7. Zurich. Tél. 46.832

Représentant pour la Suisse romande :
A. ROBERT, ing.-chim., Mont-Choisi, Lausanne. Tél. 33.354

LE NOUVEAU MOTEUR SUISSE



MAG-DIESEL

5-7 HP.

INSURPASSABLE COMME QUALITÉ
ET ÉCONOMIE D'ENTRETIEN

Demandez tous renseignements à
MOTOSACOCHE S. A. GENÈVE



Entreprise générale de Travaux d'asphaltage

pour couvertures et Dallages étanches de Toitures plates, Voûtes, Tunnels.
Terrasse, Balcons, Chambres à lessives, Chambres de bains, Etendages, etc.
Application verticale Pour assèchement des murs.

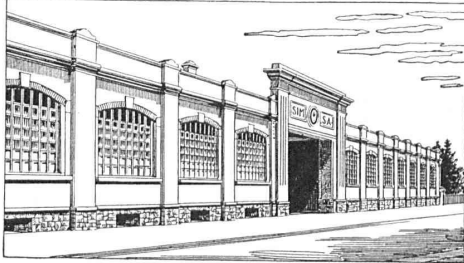
Travaux garantis.

Nombreuses références.

LAUSANNE
Téléphone 22.826

ORESTE ROSSO
MAITRE-ASPHALTEUR

VEVEY
Téléphone 151



Etablissements SIM S.A. MORGES

Fonderie de fer et aluminium.
Fontes moulées en tous genres.
Fontes spéciales pour les industries chimiques et automobiles.

LIVRAISON RAPIDE

Société des Usines de L. de Roll FONDERIE DE BERNE A BERNE

Télégr. : Fonderie de Berne

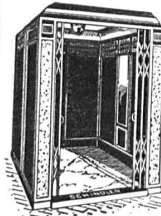
Téléphone 25.066



Funiculaire de Thyon (Dixence) section inférieure.

Appareils de levage de tous genres.
Dragues à câbles pour l'extraction de gravier et de sable.
Matériel de chemins de fer : Branchements, Croisements,
Chariots transbordeurs, Ponts tournants etc.
Chemins de fer Funiculaires avec freins de sûreté brevetés.
Treuils de halage.
Superstructures à crémaillères des systèmes Riggenbach, Abt, Strub, Peter etc.
Barrages : Vannes de toutes grandeurs et systèmes pour barrages, canaux et entrées de turbines, Grilles et Râteaux mécaniques pour le nettoyage des grilles.
Constructions Mécaniques de tous genres.
Fonte grise.

Renseignements à disposition.

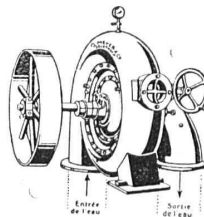


Fabrique d'ascenseurs
électriques
Schindler & Cie
LUCERNE

CALCULS DE STABILITÉ
PROJETS - SURVEILLANCE - EXPERTISE
BÉTON ARMÉ
ET CONSTRUCTIONS DIVERSES

A. PARIS, INGÉNIEUR - CONSEIL
LAUSANNE

Petit Beaulieu, Av. Beaulieu. — Téléphone 24.692



O. Meyer & Cie, Soleure
Atelier de Construction p^r Turbines

Turbines Pelton
Turbines Francis
Turbines à haute pression pour
éclairage électrique
de 1 m. jusqu'à 220 m. de chute.

Nouveaux régulateurs automatiques à pression
d'huile de bois

Installations de turbines exécutées ces derniers temps par notre Maison dans les **FABRIQUES** suivantes : Besson & Cie, fabr. de pâtes aliment. Yverdon, usine à Ste-Appoline ; Hoirie O. Genoud, fabr. de laines, Châtel-St-Denis ; Marcel Buchs, usine électrique, Jaun ; Feitknecht & Cie, Douanne ; Trisconi, tourneur, Vionnaz ; Bresch frères, serruriers, Gimel ; Touchon & Cie, horlogerie, Valangin ; Fasel, fabricant, Boudry ; Fabrique de tabacs Burrus, Boncourt ; Service des eaux, Douanne-Gléresse ; Juillard & Cie, Cortébert ; Walliser & Cie, horlogerie, Cormoret ; Liengme & Co., horlogerie, Cormoret ; Feltn, propr., Grandcourt.

Dans les **SCIÉRIES** de MM. : Overnay, député, Charmey ; Tornare frères, Charmey s/ Broc ; Bas-de-Sachet S. A., Cortaillod ; Heuby frères, Le Sentier ; Pasche, Saubraz ; Banderet, Champagne ; Grand frères, Semales ; Chuard, Montet près Cugy ; Bornet, Crassier-La Rippe ; Mischler, Monthey ; Vanney, Vionnaz ; Claret, Morgins ; Pasquier, Saussivue ; Gachet, Pringy s. Gruyères ; Norbert Berthoud, Châtel-St-Denis ; Henchoz, Diablerets ; Varidel, Molondin ; Renfer & Cie, S. A., Bienne-Bözingen (2 turbines).

Dans les **MOULINS** de MM. : Conne fils, Vernay-Bursinel ; C. Genoud, Châtel-St-Denis ; Gutknecht, Châtres ; Bossy frères, Corcelles près Payerne (2 turbines) ; Alb. Christen, Lyss ; Betschen & Cie, Fribourg ; Haab, Wädenswil (Zurich) ; Bussmann & Siegenthaler, Olten ; Sommer, Oberburg.

La bonne Lumière
AARAU

par la Lampe
AARAU
DEPOLIE INTERIEUREMENT

USINES DE LAMPES ELECTRIQUES AARAU S.A. AARAU

J. CRON

INGÉNIEUR S. I. A.

BALE

II

Puits filtrants

Captage de source, Sondage

Installations d'eau potable et de fabrication

Montage des appareils élévatoires et de la tuyauterie

Abaissement des eaux souterraines pour travaux de fondation

Pieux forés

*Conjoncteurs-
disjoncteurs
horaires.*

Horloges à contact,
Interrupteurs de
couplage à distance
Système Sauter

sont d'une application universelle, car ils peuvent servir tant pour courant continu que pour courant alternatif et indépendamment du nombre de périodes.

Fr. Sauter S.A.
Bâle

Demandez nos catalogues!

**PLAQUES DE PROPRETÉ
EN CELLULOÏD**

E.&W. SCHLUND
FABRIQUE D'ARTICLES EN CELLULOÏD
ALTSTETTEN - ZURICH
TÉLÉPHONE UTO 5009

SPÄLTI FILS & C^{ie}

VEVEY

Rue des Chenevières, 11

Téléphone 940

MAISON PRINCIPALE à ZURICH 5

Téléphone 36.623

Nous fabriquons :

Moteurs électriques spéciaux

même en petites séries

Union des PARQUETERIES SUISSES

Berne - Zurich - Bienne

Travaux de parqueterie en tous genres

s'occupe de la fourniture et pose sur **lambourrage, asphalte ou asphaltine** (nouveau technique)

groupe les meilleures parqueteries de la Suisse romande.

Demander **adresses des représentants**
dans les principales villes.

Henri DUFOUR, ingénieur S.I.A.

Bureau technique

LAUSANNE

Avenue Rambert, 6

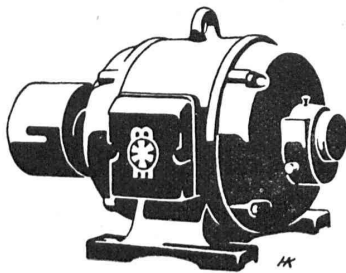
Téléphone 26 224

Essais de turbines hydrauliques, jaugeages.
Etudes, projets et fourniture pour tous pays,
des plans d'exécution et des pièces spéciales
de prises d'eau et de

Dessableurs brevets H. Dufour

Puissance des usines munies de Dessableurs Dufour

1 600 000 ch.



Les Moteurs silencieux Meidinger

peuvent être installés
dans chaque local habité.

Exécutions spéciales
pour la commande de
pompes et d'ascenseurs.

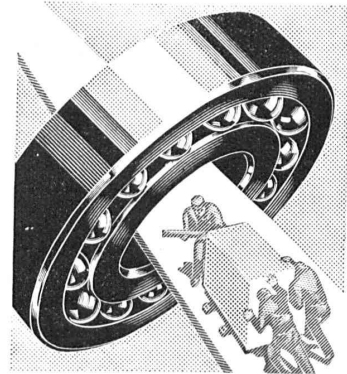
Demandez notre prix-courant.

G. Meidinger & C^{ie}, Bâle

Représentant: L.-E. Golay, Ing.
11, Rue du Mont-Blanc - Genève



*Réduire le frottement c'est
augmenter le rendement*



**Roulements à billes et
Roulements à rouleaux**

F & S

AMSLER & Co., Feuerthalen
(SUISSE)



Rester à la page ?
Non
Voir plus loin.

L'approvisionnement en eau potable et industrielle de votre exploitation doit viser plus loin que la consommation actuelle. Demandez-nous les mesures techniques et économiques à prendre contre les périodes de sécheresse. Nos ingénieurs vous conseilleront objectivement.

**Ad. Guggenbühl
S.A. Zurich**

Depuis 1869, la Maison Ad. Guggenbühl S. A., Zurich s'occupe uniquement de l'adduction d'eau pour les Services publics, industriels et particuliers. — Captage de sources, d'eaux souterraines, conduites lacustres, sondages, essais de pompage, puits filtrants, siphons hydrostatiques à aération automatique d'un rendement maximal.

Téléphone 55.313
Flurstrasse 71
ZURICH - ALTSTETTEN

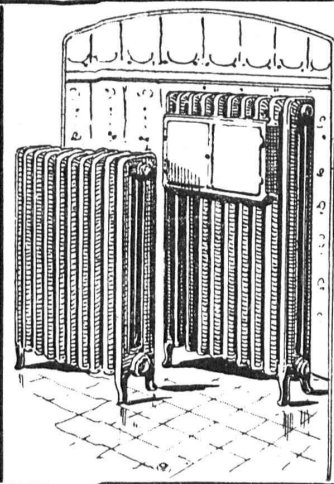
BÉTON ARMÉ
dans toutes ses applications

F. COUCHEPIN

Ingénieur

Place St François, 16 - Téléphone 22 897

LAUSANNE



**CHAUFFAGES
CENTRAUX**

Installations de
Cuisines et Buanderies

C. BOULAZ & Cie

Anciennement
Maison H. Moulin

LAUSANNE

VIBROBETON
marque déposée

Béton comprimé par vibration avec l'appareil breveté dit « VIBROPIL » et réalisant le maximum de compacité, d'étanchéité, de résistance à la compression, de résistance à l'usure. Convient spécialement pour :

ROUTES EN BÉTON
DALLAGES INDUSTRIELS — PAROIS ÉTANCHES
REVÊTEMENT DE CANAUX — BARRAGES

R. MAY Ingénieur diplômé - S. I. A. **LAUSANNE**
Avenue de France, 66
ENTREPRISE DE TRAVAUX PUBLICS
Concessionnaire pour la Suisse de l'appareil „Vibropil”
Tél. 27.238

BUREAU DE BREVETS D'INVENTION

IMER & DE WURSTEMBERGER

ci-devant

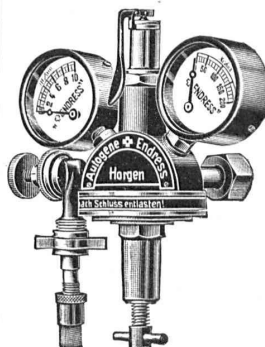
E. IMER-SCHNEIDER, Ingénieur-Conseil

GENÈVE

14, Rue du Mont-Blanc

Téléphone No. 26.139

Dépôt de brevets d'invention. - Marques de fabrique.
Modèles industriels.



Autogène Endress S.A.
Horgen (Zurich)
Fabrication très soignée
Appareils à acétylène
Chalumeaux-soudeurs
Chalumeaux-découpeurs
Mano-détendeur

Modèle 1931, avec soupape de sûreté et levier. En touchant légèrement le levier, on vide le détendeur entier.

Brevets dem.

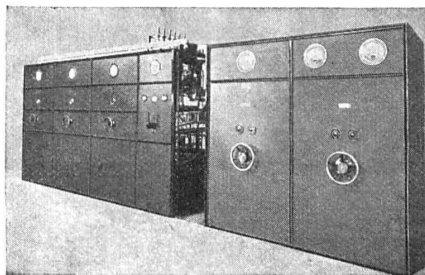
Poste complet avec générateur zingué 320 fr.
Id. pour Dissous 190 fr. à 230 fr.

Matière d'apport

Réparation de tous les systèmes très promptement.

« Détendeurs et chalumeaux sont livrés au choix et à l'essai »
Outil de remplacement pendant la réparation

Redresseurs à vapeur de mercure



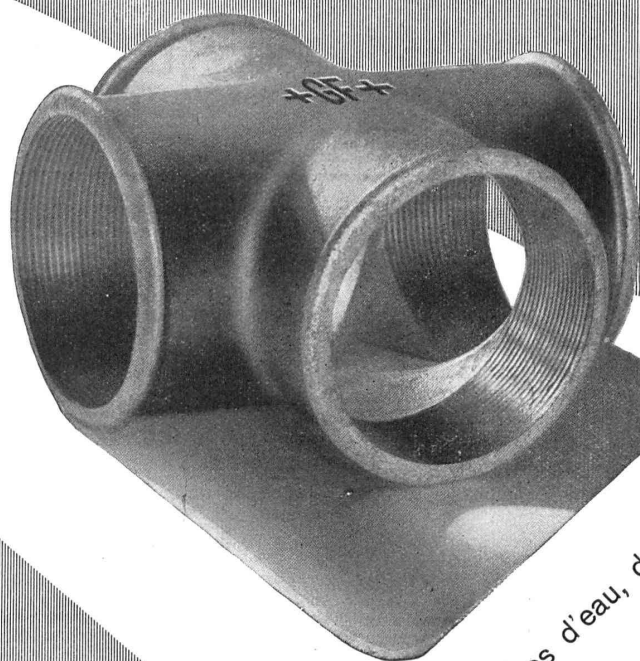
Le système éprouvé de tout redresseur.

Fabrication d'appareils pour tous usages jusqu'à 2000 kW

AVANTAGES :
Fonctionnement automatique et sans surveillance.

Rendement 85 à 90 %

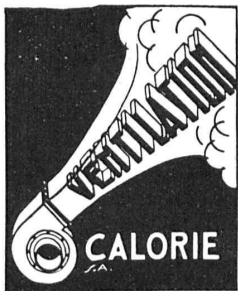
FERRIER, GUEDEL & Co - LUCERNE-EMMENBRUECKE



Raccords **+GF+** pour conduites d'eau, de gaz, d'air et de vapeur.
Extrait d'un certificat :
"..... nous nous servons exclusivement de raccords **+GF+** pour toutes nos installations, à l'exclusion de toute autre provenance.
Notre succursale de Morteau (Doubs, France) utilise également vos raccords **+GF+**,
Nous avons reconnu que la qualité **+GF+** ne peut être surfaite, nous la connaissons
du reste depuis fort longtemps, puisque vos raccords sont en fonction chez nos
nombreux clients, depuis 1887."

+GF+

SOCIÉTÉ ANONYME DES ACIÉRIES CI-DEVANT GEORGES FISCHER, SCHAFFHOUSE (Suisse)



CALORIE S. A.

**Chauffages centraux. - Ventilation. - Installations sanitaires.
Bruleurs à huile.**

Lausanne. Genève, Montreux. Sion. Lyon. Fribourg. Bienne. Neuchâtel. La Chaux-de-Fonds.

LA BANQUE CANTONALE VAUDOISE

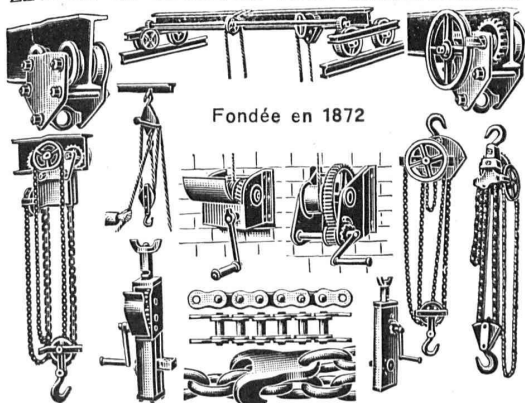
met ses services à la disposition de

MM. les INDUSTRIELS, COMMERÇANTS et PARTICULIERS

Toutes opérations de banque aux meilleures conditions.

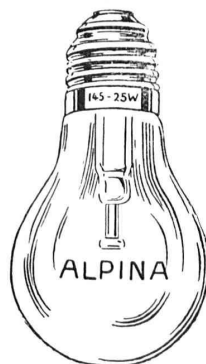
BRUN & C^o, NEBIKON (LUCERNE)

FABRIQUE DE CHAINES, POINTES, APPAREILS DE LEVAGE ET MACHINES POUR ENTREPRENEURS



Fondée en 1872

Palans, Chariots-Roulants, Chaines pour tous usages, Grues d'ateliers, Treuils d'applique, Pointes de toutes dimensions.
Livraison rapide. - Prix avantageux. — Demandez nos offres spéciales.



Demandez à votre fournisseur la bonne

lampe suisse

ALPINA

ASTRON S. A.

Fabrique de lampes à incandescence

KRIENS



Maison suisse.

ESKIMO



Les **CUISINIÈRES A GAZ**, renommées par

leur construction solide,
leur fabrication suisse, très soignée,
leur élégance, leur prix très modéré,
obtiennent partout un succès énorme.

AFFOLTER, CHRISTEN & C^{ie}, S. A., BALE

Nos offres et catalogues sur demande.



SOCIÉTÉ DES USINES DE **LOUIS DE ROLL** À GERLAFINGEN | | | | | | | | | |
 ○ ○ ○ SUCCURSALE : **USINE DE KLUS** À KLUS CT. DE SOLEURE



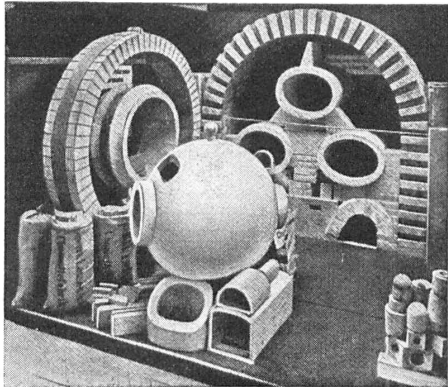
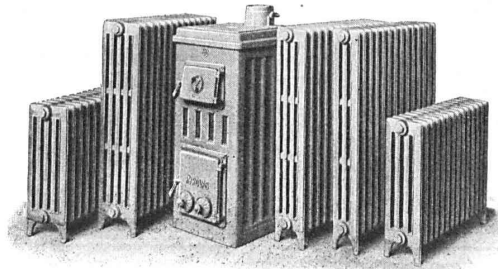
Radiateurs modernes „Hélios”
 pour chauffage rapide;

Nouvelles chaudières „Pyrovas”
 avec surface de chauffe de 1,3 à 2,4 m²

pour chauffage central d'appartements, de petites maisons, etc.

Renseignements et projets gratuits par toutes les maisons suisses spécialisées.

Les adresses de ces dernières sont indiquées volontiers sur demande



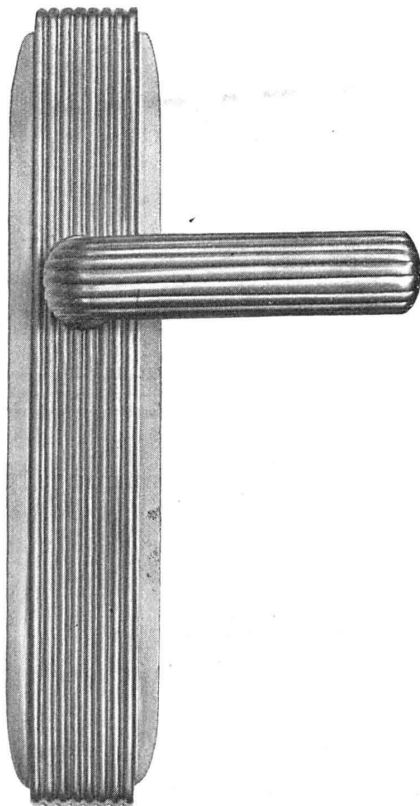
Fabrique de Produits Réfractaires Lausen S. A.

Fondée en 1872 **Lausen (Bâle-Camp.)** Téléphone N° 27

Matériaux réfractaires à l'usage de toutes les industries
 et pour tous genres de fours.

PRODUITS RÉSISTANT AUX ACIDES

Exposition Nationale Berne 1914 : Médaille d'or



MOD. DEP.

MISTELI & BAUR
LAUSANNE

GRAND ASSORTIMENT
 EN
 POIGNÉES DE PORTES
 ET FENÊTRES

SERRURES DE SURETÉ
 AVEC
 COMBINAISON DE PASSEPARTOUT
 SYSTÈMES : YALE, B.K.S., ETC.

Platzhalter

Platzhalter