

**Zeitschrift:** Bulletin technique de la Suisse romande  
**Band:** 58 (1932)  
**Heft:** 19-20: Assemblée générale de la SIA à Lausanne, le 24/25 septembre 32

## **Werbung**

### **Nutzungsbedingungen**

Die ETH-Bibliothek ist die Anbieterin der digitalisierten Zeitschriften auf E-Periodica. Sie besitzt keine Urheberrechte an den Zeitschriften und ist nicht verantwortlich für deren Inhalte. Die Rechte liegen in der Regel bei den Herausgebern beziehungsweise den externen Rechteinhabern. Das Veröffentlichen von Bildern in Print- und Online-Publikationen sowie auf Social Media-Kanälen oder Webseiten ist nur mit vorheriger Genehmigung der Rechteinhaber erlaubt. [Mehr erfahren](#)

### **Conditions d'utilisation**

L'ETH Library est le fournisseur des revues numérisées. Elle ne détient aucun droit d'auteur sur les revues et n'est pas responsable de leur contenu. En règle générale, les droits sont détenus par les éditeurs ou les détenteurs de droits externes. La reproduction d'images dans des publications imprimées ou en ligne ainsi que sur des canaux de médias sociaux ou des sites web n'est autorisée qu'avec l'accord préalable des détenteurs des droits. [En savoir plus](#)

### **Terms of use**

The ETH Library is the provider of the digitised journals. It does not own any copyrights to the journals and is not responsible for their content. The rights usually lie with the publishers or the external rights holders. Publishing images in print and online publications, as well as on social media channels or websites, is only permitted with the prior consent of the rights holders. [Find out more](#)

**Download PDF:** 27.01.2026

**ETH-Bibliothek Zürich, E-Periodica, <https://www.e-periodica.ch>**

# BULLETIN TECHNIQUE DE LA SUISSE ROMANDE

ORGANE DE PUBLICATION DE LA COMMISSION CENTRALE POUR LA NAVIGATION DU RHIN

ORGANE DE L'ASSOCIATION SUISSE DE TECHNIQUE SANITAIRE

ORGANE EN LANGUE FRANÇAISE DE LA SOCIÉTÉ SUISSE DES INGÉNIEURS ET DES ARCHITECTES

ainsi que de la Société vaudoise des Ingénieurs et des Architectes, de l'Association des Anciens Elèves de l'Ecole d'Ingénieurs de l'Université de Lausanne et des Groupes Romands de la G. e. P.

## ABONNEMENTS:

Suisse : 1 an, 12 francs  
Etranger : 14 francs

### Pour sociétaire :

Suisse : 1 an, 10 francs  
Etranger : 12 francs

Prix du numéro :  
75 centimes.

Pour les abonnements  
s'adresser à la librairie  
F. Rouge & C°, à Lausanne.

## COMITÉ DE RÉDACTION

Président : R. NEESER, ingénieur, à Genève.  
Secrétaire : EDM. EMMANUEL, ingénieur, à Genève.

## MEMBRES

*Fribourg* : MM. L. HERTLING, architecte ; A. ROSSIER, ingénieur ; R. DE SCHALLER, architecte. — *Vaud* : MM. C. BUTTICAZ, ingénieur ; EPITAUX, architecte ; E. JOST, architecte ; A. PARIS, ingénieur ; CH. THÉVENAZ, architecte. — *Genève* : MM. L. ARCHINARD, ingénieur ; CH. WEIBEL, architecte. — *Neuchâtel* : MM. ED. ELSKES, ingénieur ; A. MÉAN, ingénieur cantonal ; E. PRINCE, architecte. — *Valais* : MM. J. COUCHÉPIN, ingénieur, à Martigny ; HAENNY, ingénieur, à Sion.

RÉDACTION : H. DEMIERRE, ingénieur,  
VEVEY, Rue de la Madeleine, 15.

## CONSEIL D'ADMINISTRATION DU BULLETIN TECHNIQUE

A. DOMMER, ingénieur, président. — G. EPITAUX, architecte. — M. IMER, J. HURTER. — E. SAVARY, ingénieur.

ADMINISTRATION : LIBRAIRIE F. ROUGE & C°, S. A., Rue Haldimand, 6, LAUSANNE

## ANNONCES:

Le millimètre sur 1 colonne :  
20 centimes.

Rabais pour annonces répétées

Tarif spécial  
pour fractions de pages.

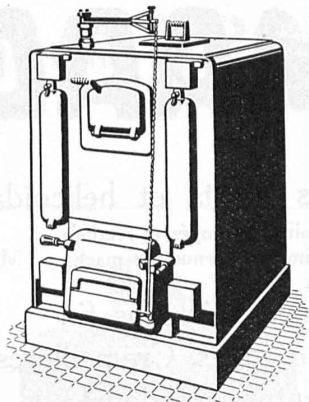
Régie des annonces :  
*Indicateur Vaudois*  
(Société Suisse d'Édition)

Terreaux 29, Lausanne.



# Troesch & C° S.A., Berne

## Fabrique d'Appareils Sanitaires



# SULZER

## Chauffage central

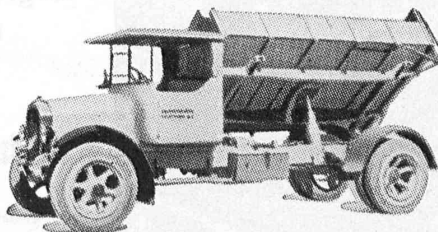
### Service d'eau chaude

### Ventilation

## SULZER FRÈRES, Société Anonyme, WINTERTHUR

Bureau à **Lausanne** : 11, rue du Midi, 11. — Téléphone : 23.367

Camions  
reversibles de  
3 côtés, Remorques



Camions  
à tous usages  
3 à 6 tonnes

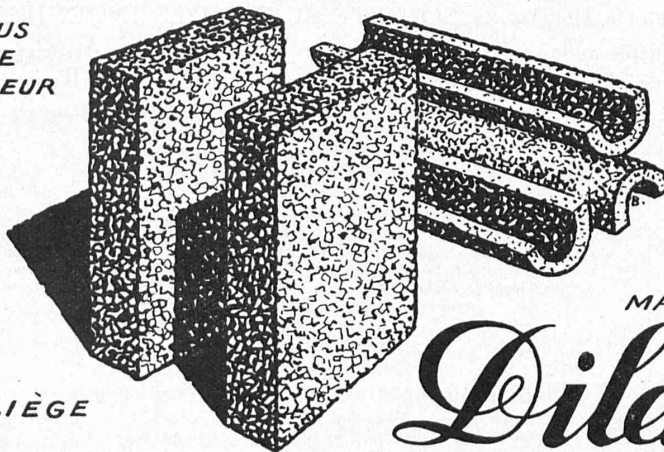
Fabrique d'Automobiles

# BERNA

S. A. OLTEN

# **LIEGE AGGLOMÉRÉ PERFECTIONNÉ**

**L'ISOLANT LE PLUS  
PUISSANT CONTRE  
LE FROID, LA CHALEUR  
ET LE BRUIT**



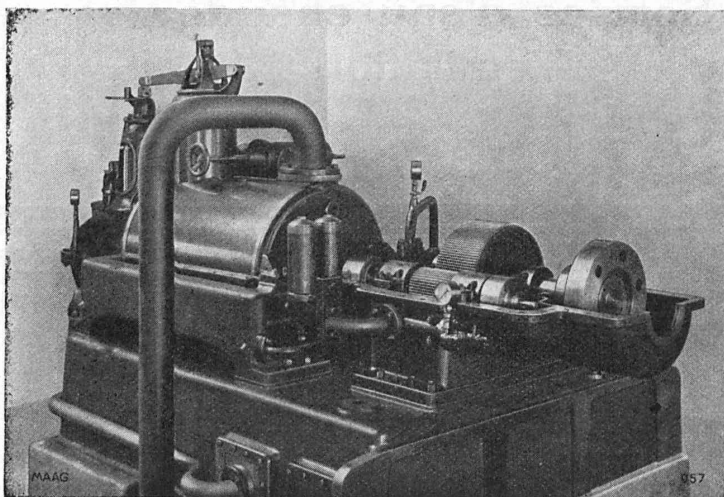
**FABRIQUE DE LIÈGE  
AGGLOMÉRÉ**

MARQUE

*Dilatite*

**WANNER & C<sup>IE</sup> S.A., HORGES**

## **ENGRENAGES MAAG**



Turbo-réducteur MAAG, de 1200 CV à 10.000/3000 tm.  
Pignon et roue en acier nickel chrome de première qualité, trempé et rectifié  
selon le procédé MAAG.

**Engrenages droits et hélicoïdaux**

Spécialité : trempés et rectifiés.  
Précision maximum obtenue sur machines Maag

**Roues à vis sans fin**

**Roues coniques, Crémaillères  
Denture intérieure**

**Engrenages "Protex", à ressorts**  
pour chemins de fer et tramways.

**Boîtes de vitesse**

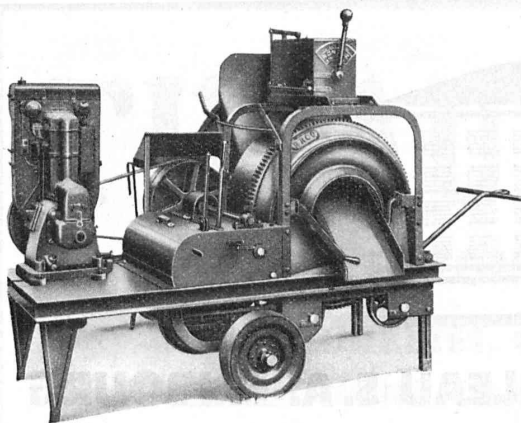
**Réducteurs et multiplicateurs**

pour  
tous genres d'industries, rendement jusqu'à 99,2 %

**Pompes à engrenages**

jusqu'à : 2700 lit/min et 50 kg/cm<sup>2</sup>.

**Société Anonyme des Engrenages Maag, à Zurich**



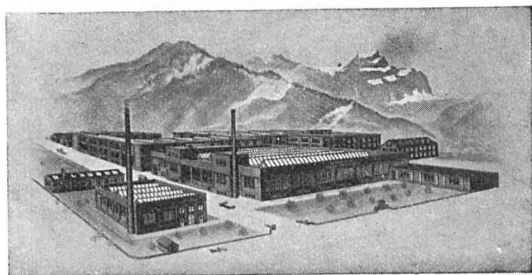
## Meilleure que tous les beaux mots

est la qualité des Bétonnières RACO de ROL. Ces bonnes machines suisses sont le produit supérieur réalisé par la technique perfectionnée dans le domaine des machines de constructions. Elles ne sont pas seulement plaisantes à l'œil, mais — et ceci est leur avantage principal — un service pénible de longues années ne diminue qu'à peine leur sûreté de travail.

Avec appareil breveté de dosage de l'eau « Rondez » insurpassable en simplicité et sûreté.

PRIX ET PROSPECTUS A DISPOSITION

**BUREAU TECHNIQUE**  
**ROBERT AEBI & CIE. S.A. ZURICH**  
FABRIQUE DE MACHINES D'ENTREPRISES



## TUBES ISOLANTS TUBES EN ACIER



Fils et câbles isolés, Cordons souples, Fils émaillés, Fils sous soie, Articles techniques et tuyaux en caoutchouc

**MANUFACTURE SUISSE DE CABLES  
ET CAOUTCHOUC  
ALTDORF - URI**

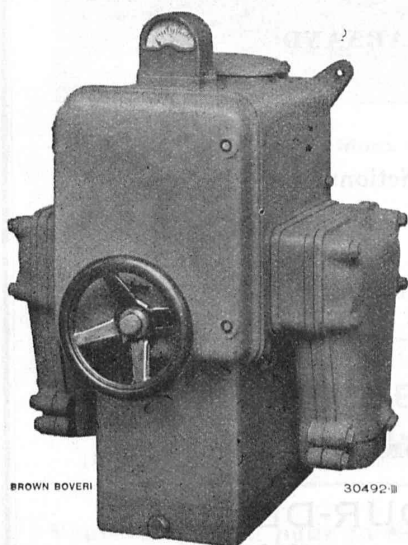
Dépôts : LAUSANNE - GENÈVE

Téléphones : 24.403 25.200

# S<sup>te</sup> A. BROWN, BOVERI & C<sup>ie</sup>, BADEN

Bureaux techniques :

Baden, Bâle, Berne, Lausanne



BROWN BOVERI

30492

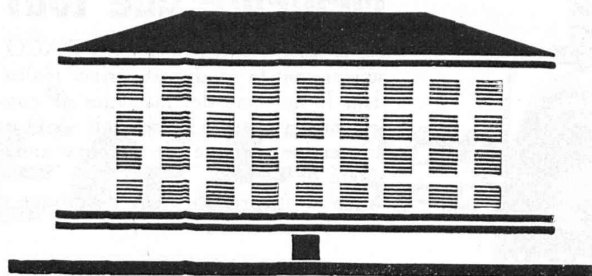
Coffret de manœuvre à déclencheurs  
thermiques  
Type MB, 250, 400 et 640 A.

Prolongez la durée  
d'emploi de vos moteurs

Protéger un moteur électrique  
c'est  
éviter un échauffement nuisible

en les protégeant par des coffrets  
de manœuvre à déclencheurs thermiques





## **FABRIQUE DE VOLETS A ROULEAU S.A. FRIBOURG**

### **LIÈGE AGGLOMÉRÉ**

S.A. KÆPFNACH-HORGEN  
ET PLANCHERS LIÈGE

### **STORES SCHENKER**

EN TOILE. TENTES  
ET STORES EN BOIS

### **CHEMINÉES SCHOFER**

PIERRE DE TAILLE  
GRÈS — GRANIT

### **BÉTON ARMÉ TRANSLUCIDE**

VITRAGES SANS MASTIC  
VITRAGES EN BÉTON

Représentant

**LOUIS ROSSI**  
**LAUSANNE**

11, PL. ST - FRANÇOIS  
TÉL. 26.201

## **FOSSE SEPTIQUE BIOLOGIQUE**

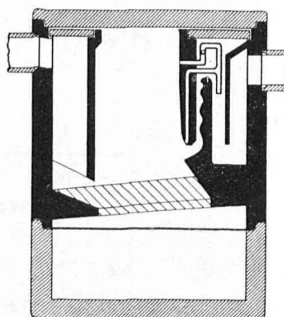
### **“ PERFECT ”**

FABRICATION :

**DESMEULES FRÈRES — GRANGES-MARNAND**

La seule à circulation intérieure des gaz

Dimensions restreintes



Fonctionnement biologique parfait

Prix très bas

VENTE EXCLUSIVE POUR LA SUISSE ROMANDE :

**J. RACINE-VALLOTTON, LA TOUR-DE-PEILZ**

ING. DIPL. E.P.F.

TÉLÉPHONE 17.59

**Etudes et projets d'épuration biologique des eaux usées**

# TUYAUX VIANINI

**EN BÉTON ARMÉ CENTRIFUGÉ**

**POUR TURBINES, CONDUITES FORCÉES, SYPHONS,  
CANALISATIONS, CONDUITES A VAPEUR, ÉGOUTS, etc.**



Sous-station de Puidoux des C.F.F., canalisation de 500 mm., en tuyaux Vianini, posée à une profondeur de 7 mètres en terrain marneux.

**Haute résistance**

**Étanchéité garantie**

**Diamètre de 150 à 2000 mm. Longueur utile jusqu'à 3.60 m.**

**FABRICATION : DESMEULES FRÈRES  
GRANGES-MARNAND**

**SOCIÉTÉ INTERNAT. DES POUTRES SIEGWART  
LUCERNE**

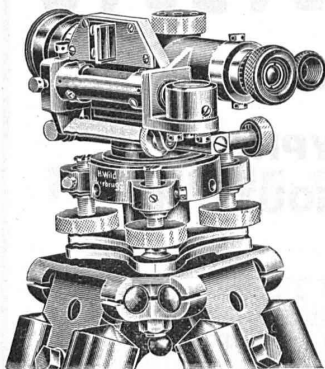
**Vente exclusive pour la Suisse romande, renseignements et études :**

**J. RACINE-VALLOTTON, Ing. dipl. EPF, LA TOUR-DE-PEILZ - Tél. 17.59**

**WILD**

## Nouvelle Construction

Le plus petit niveau à lunette Wild



Lecture de la nivelle suivant le dispositif Wild à coïncidence.

Lecture du cercle directement à côté de l'oculaire de la lunette.

Précision pour un nivellement d'un km de longueur avec mesure simple  $\pm 5$  mm.

Niveau à lunette I	Prix :	Fr.
avec ou sans cercle horizontal		
$\frac{1}{3}$ grand. naturelle	sans cercle ...	280.—
Poids 2 kg. avec caisse en métal.	avec cercle ...	350.—

*Demandez description détaillée.*

**S. A. de vente des Instruments de géodésie**  
**Henri Wild, Heerbrugg.**

Téléphone N° 2295

## Société Suisse des Explosifs

Usine et siège à GAMSEN près Brigue (Valais)

Explosifs de sûreté :

# GAMSITE

## et SIMPLONITE

Dynamites à tous dosages

Dynamite „Antigel“

Mèches et Détonateurs

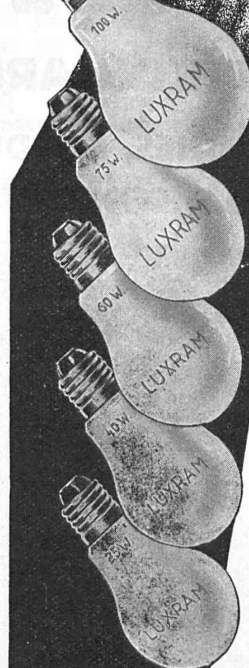
Tous accessoires pour le tir des Mines

Télégrammes : „Explosifs-Brigue“

Téléphone : N° 181, Brigue

# Luxram

## STANDARD



## intérieur- ement dépolie

LA NOUVELLE  
LAMPE PER-  
FECTIONNÉE

**S. A. LUMIERE, GOLDAU**

## LE NOUVEAU THERMOMÈTRE D'APPLIQUE



### AVANTAGES:

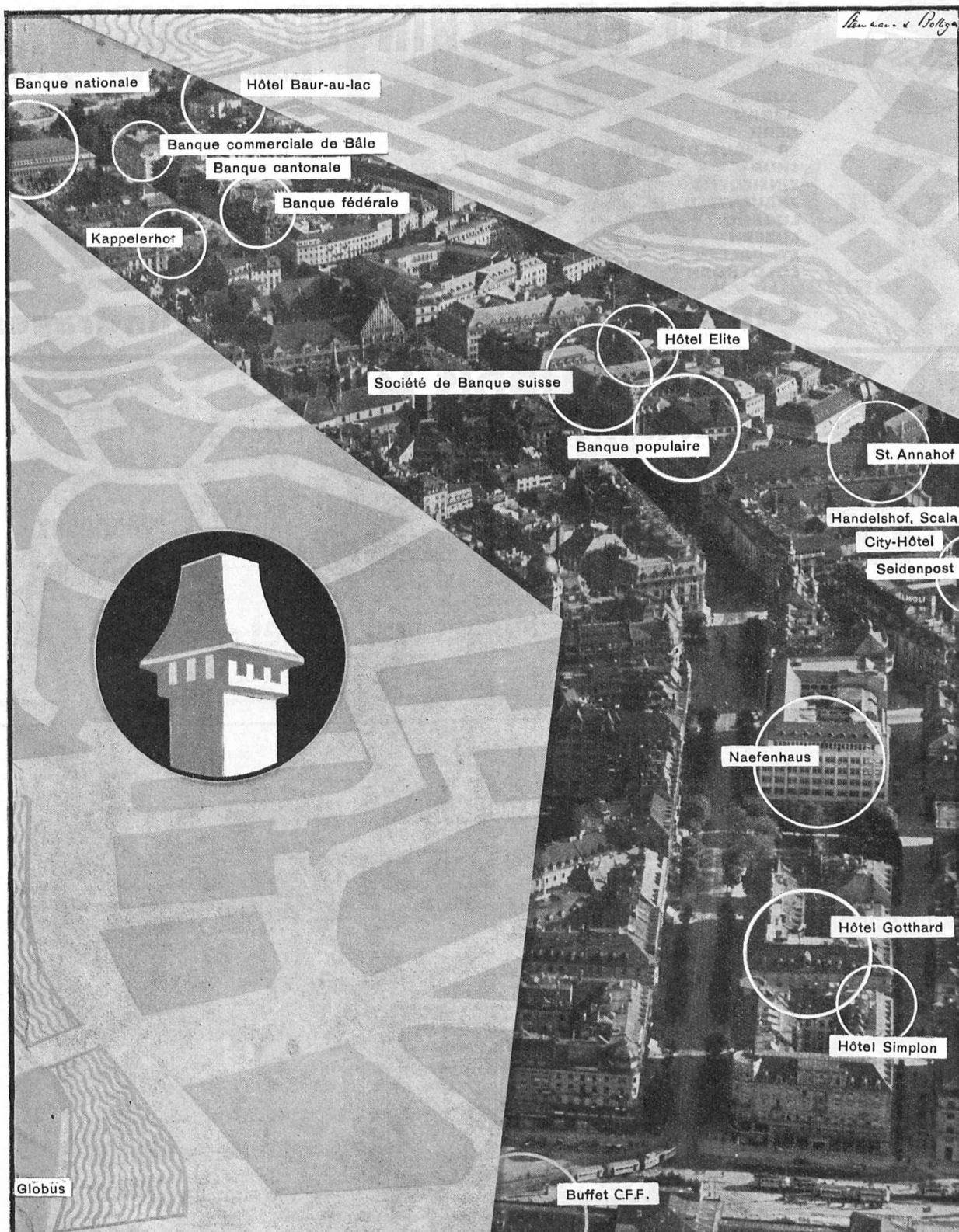
PRÉCISION ABSOLUE, IN-  
SENSIBLE AUX VARIATIONS  
DE LA TEMPÉRATURE DU  
LOCAL. MONTAGE FACILE  
ET RAPIDE. BOÎTIER SOLIDE  
ET PLAISANT EN BAKÉLITE.  
GRAND CADRAN BIEN LISIBLE.



# HAENNI & CIE.

SOCIÉTÉ ANONYME  
**JEGENSTORF - SUISSE**





## Une seule artère et tant de cheminées

**Schofer!**

L'avenue de la gare à Zurich: voyez toutes ces banques, ces hôtels, ces grands buildings, tous conçus par des architectes de renom et tous munis de cheminées Schofer! **Fabrique de cheminées Allschwil**





# WALO BERTSCHINGER, LAUSANNE

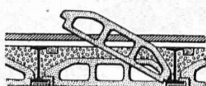
Bureaux à :

ZÜRICH  
AARAU  
BERN  
LA CHAUX-DE-FONDS  
CHUR  
EINSIEDELN  
FRAUENFELD  
LUGANO  
LUZERN  
ST. GALLEN  
SOLOTHURN

Bel-Air-Métropole N° 7 Tel. 33.518

Dépôt à MALLEY - LAUSANNE

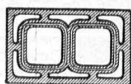
## Constructions de routes - Cylindrages



### HOUDIS M. C.

avec couvre-fers en béton de brique

(système Schmidt)



### CANAUX DE VENTILATION CANAUX DE CHEMINÉES

(système Schmidt)

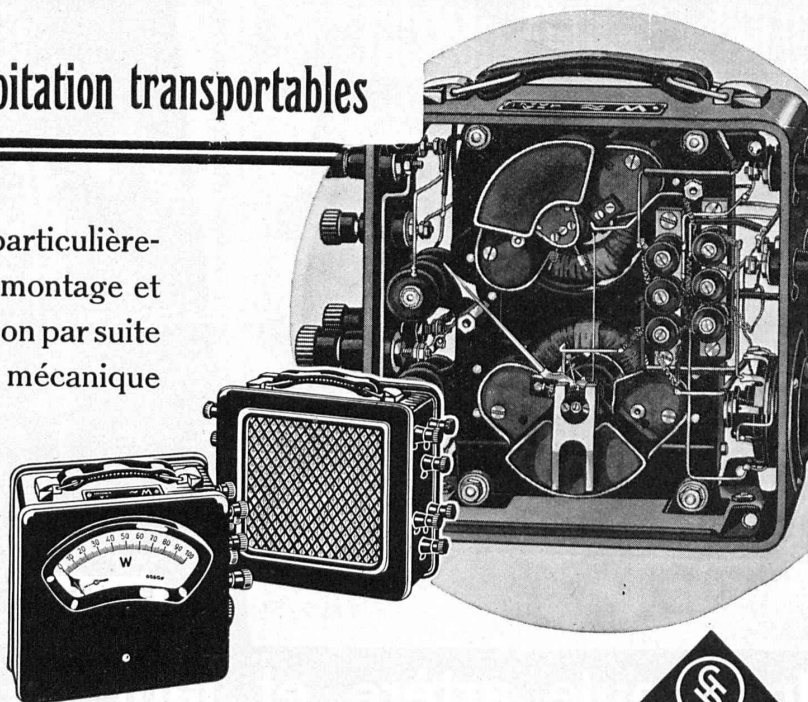
Chapeaux  
aspirateurs

## Fabrique de Canaux de Cheminées et d'Articles en Ciment S.A.

GENÈVE — ROLLE — LAUSANNE, Terreaux 23

## Instruments d'exploitation portables

Ils s'appliquent plus particulièrement aux mesures de montage et au contrôle d'exploitation par suite de leur robustesse mécanique élevée et de leurs multiples possibilités d'emploi; leur précision de  $\pm 1\%$  est plus que suffisante pour des mesures d'exploitation normales.



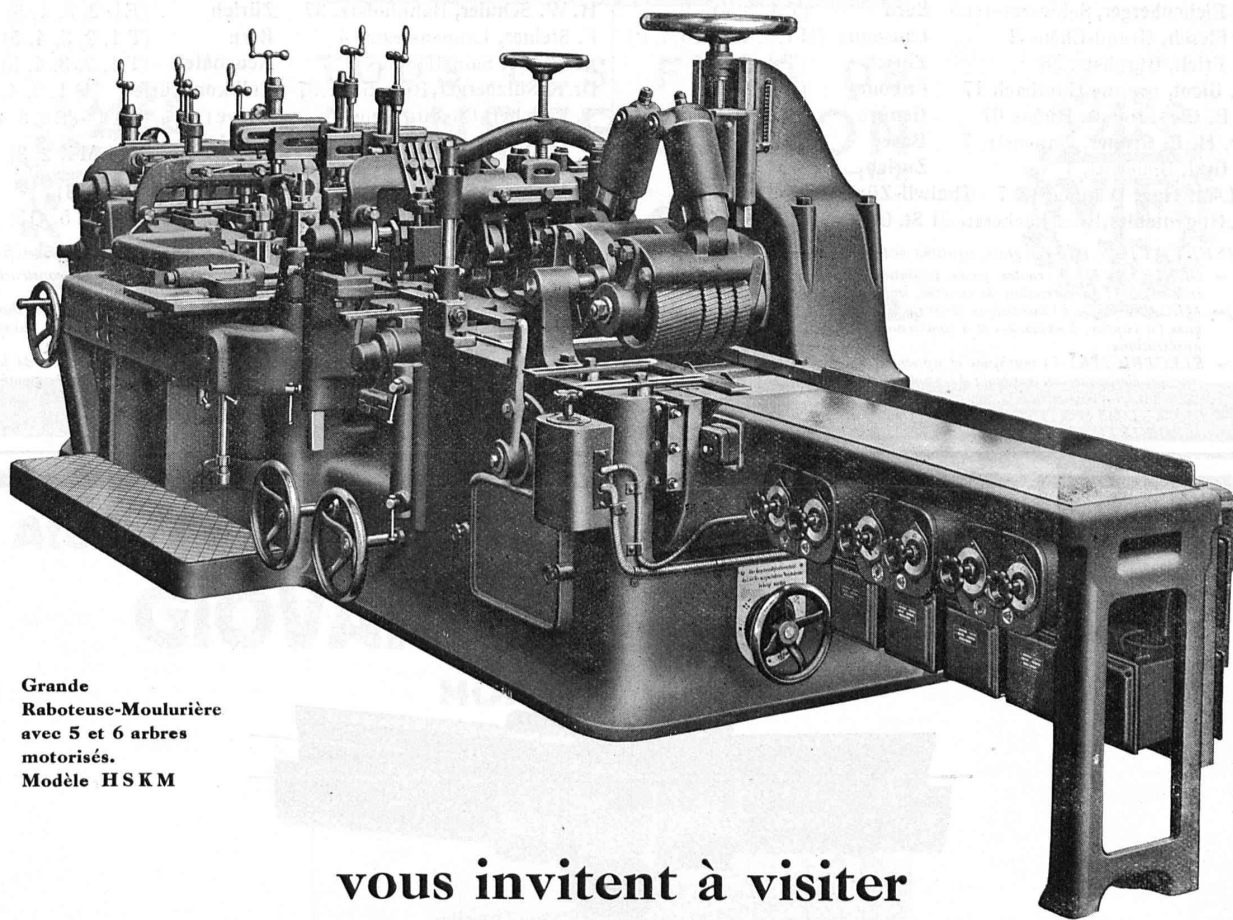
## S.A. DES PRODUITS ELECTROTECHNIQUES

Département SIEMENS & HALSKE

Zurich - Lausanne

# MULLER BROUGG

les plus importants constructeurs suisses de machines  
à travailler le bois



Grande  
Raboteuse-Moulurière  
avec 5 et 6 arbres  
motorisés.  
Modèle HSKM

vous invitent à visiter

leurs locaux de vente et de démonstration permanente à

## LAUSANNE

BOULEVARD DE GRANCY, 2

pour examiner les dernières créations

S. A. A. MULLER & Cie, BROUGG

# Association Suisse des Ingénieurs-Conseils (A. S. I. C.)

Fondée en 1912



Les membres de cette Association, portés dans la liste ci-après par ordre alphabétique, sont des ingénieurs suisses, indépendants des fournisseurs et entreprises, possédant une instruction universitaire et ayant une longue expérience. Ils s'occupent dans leurs spécialités respectives de projets, consultations, estimations, expertises, arbitrages, surveillance et réception de travaux et fournitures. Tous renseignements sont fournis par les membres et par le Secrétariat, Wannenstrasse, 7, Thalwil (Zürich), où l'on peut se procurer aussi la liste détaillée des membres avec indication de leur activité.

Dr. B. Bauer, Cäcilienstr. 3	Zürich	(E 1, 2, 4, 5)	K. Kihm, Reckenbühlstr. 1	Luzern	(T 1, 3)
F. Boesch, Kappelergasse 17	Zürich	(T 4, 5)	E. Maier, Steigstrasse 51	Schaffhausen	(T 1, 3, 5)
E. Bolleter, Biberlinstr. 38	Zürich	(T 1, 2, 3, 4, 5)	H. Meyer-Peter, Hofstr. 139	Zürich	(T 5)
J. Bolomey, av. des Alpes 26	Lausanne	(T 2, 3, 5)	R. Moor, Bellerivestr. 49	Zürich	(T 5)
Ch. Borel, Chemin de l'Escalade 1	Genève	(T 3, O 1, 2, 3)	F. M. Osswald, Römerstr. 37	Winterthur	(Acoustique, M 1)
F. Bossard, Gesegnetmattstr. 11	Luzern	(T 2, 3, M 1, 2, 3, 4)	R.-A. Näf, Bleicherweg 10	Zürich	(T 1, 3)
M. Brémont, rue Petitot 10	Genève	(T 1, 2, 3, 4, 5)	S. de Perrot, Saint-Nicolas 1	Neuchâtel	(T 3, O)
Dr. J. Büchi, Bahnhofstrasse 38	Zürich	(T 5)	H. Roth, Wernerstr. 24	Bern	(T 4, 5, E 5)
C. Buttica, rue Beau-Séjour 12	Lausanne	(T 1, 4, 5)	H. Scherer, Museggstr. 15a	Luzern	(T 1, 3)
R. Eichenberger, Schwarztorst 5	Bern	(T 1, 3, 4)	H. W. Schuler, Bahnhofstr. 37	Zürich	(E 1, 2, 3, 4, 5)
L. Fleisch, Grand-Chêne 2	Lausanne	(M 1, 3, 4, 5, E 3, 4, P)	F. Steiner, Laupenstrasse 4	Bern	(T 1, 2, 3, 4, 5)
A. Frick, Bürglistr. 28	Zürich	(T 1, 2, 4, 5)	A. Studer, Saint-Honoré 7	Neuchâtel	(T 1, 2, 3, 4, 5)
H. Gicot, avenue Gambach 17	Fribourg	(T 1, 4, 5)	Dr. K. Sulzberger, Brandisstr. 37	Zollikon-Zürich	(E 1, 2, 4)
J. E. Goss, rue du Rhône 67	Genève	(M 1, 3, O 1, 2, 3)	A. Vaucher, Chemin Venel 6	Genève	(T 4, 5, M 2, 3, 4, E 2, 3, 4, 5)
Dr. H. E. Gruner, Nauenstr. 7	Basel	(T 1, 4, 5)	C. H. Waetjen, { Schweizergasse 54	Basel	{
P. Gysi, Bolleyst. 1	Zürich	(E 1, 2, 4, 5)	{ Rue du Lac 29	Vevey	{ (O 3, M 1, 2, 3)
Ad.-M. Hug, Wannenstr. 7	Thalwil-Zürich	(E 3, M 1, 6)	A. Walther, Stockerstrasse 40	Zürich	(O 1, 2, 3)
W. Hugentobler, Rorschacherstr. 21	St. Gallen	(T 1, 4, 5)	Dr. W. Wyssling, Schönenbergstr.	Wädenswil	(E 2, 3, 5, O 3)

**OBSERVATION :** Les signes, ajoutés entre parenthèses après l'adresse, donnent en abrégé le champ d'activité spécial de chaque membre et signifient :  
**T = GÉNIE CIVIL :** 1) routes, ponts, fondations, sondages; 2) chemins de fer, chemins de fer spéciaux, tramways; 3) béton armé, constructions métalliques, constructions industrielles; 4) correction de rivières, irrigation, drainage, distribution d'eau; 5) aménagement de forces hydrauliques et navigation fluviale.

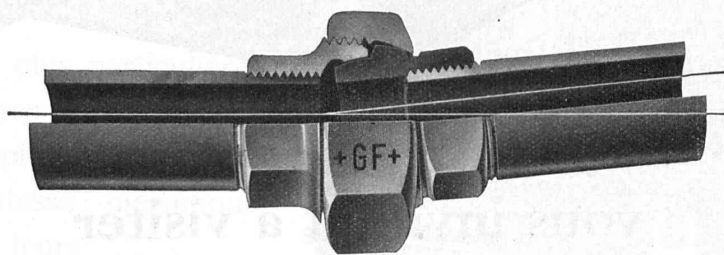
**M = MÉCANIQUE :** 1) mécanique générale, appareils de levage et de transport, machines-outils; 2) machines hydrauliques (moteurs, pompes, etc.); 3) machines thermiques (à vapeur, à explosion et à combustion), chaudières, machines frigorifiques; 4) chauffage, ventilation, condenseurs et sécheresses; 5) industrie du gaz, usines et applications.

**E = ÉLECTRICITÉ :** 1) machines et appareils électriques, mesurage, étalonnage; 2) usines électriques et installations de distribution d'électricité; 3) chemins de fer et traction électriques en général; 4) applications électriques (éclairage, force motrice, installations électrothermiques et autres utilisations); 5) questions économiques, exploitation d'usines, tarifs.

**O = ORGANISATION INDUSTRIELLE :** 1) installation de fabriques; 2) calculs de fabrication; 3) organisation générale d'entreprises industrielles.

**P = PROPRIÉTÉ INDUSTRIELLE :** obtention de brevets, dessins et modèles, recherches, litiges

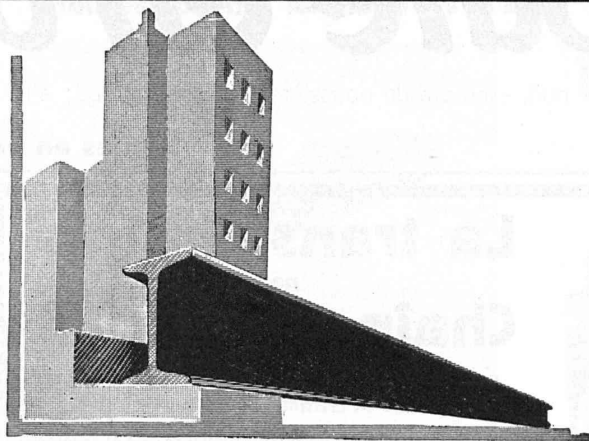
## +GF+



La jonction de tubes qui ne sont pas situés dans le prolongement l'un de l'autre, qui ont des filetages inclinés ou qui doivent être raccordés suivant une ligne brisée, constitue un problème que le « raccord Mac » résoud de manière simple et élégante, permettant un désaxement jusqu'à 6°. Comme tous les raccords +GF+, il est éprouvé à l'usine à la pression hydraulique.

**Société Anonyme des Aciéries  
 ci-devant Georges Fischer, Schaffhouse (Suisse)**





TOUS LES FERS DE  
CONSTRUCTION  
CHEZ

*Francillon*

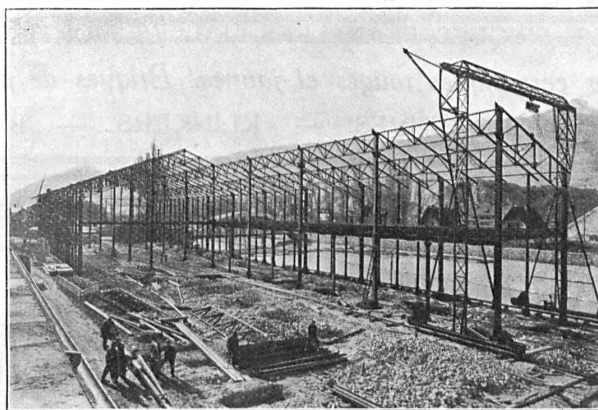
FRANCILLON & C<sup>IE</sup> S. A. - LAUSANNE



**Ateliers de Constructions métalliques et mécaniques**

**GIOVANOLA FRÈRES S. A.**

**MONTHEY (Suisse)**



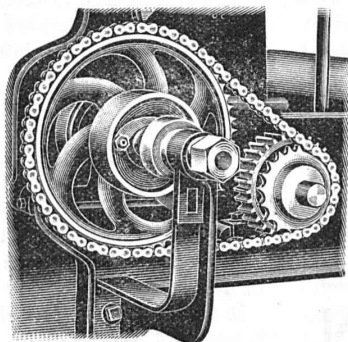
**Ponts et charpentes métalliques. — Constructions entièrement soudées par procédé électrique. — Ponts roulants. — Grues. — Vannes. — Chaudronnerie en fer. — Conduite forcée. — Gazomètres. — Réservoirs et appareils mélangeurs. — Cuves à huile pour transformateurs. — Serrurerie en bâtiment.**



# La route en béton

est adhérente, claire de nuit, exempte de poussière et de bosselures ; elle offre la plus grande sécurité pour la circulation.

**Routes en béton S. A., Wildegg.**



## La transmission par Chaînes Renold

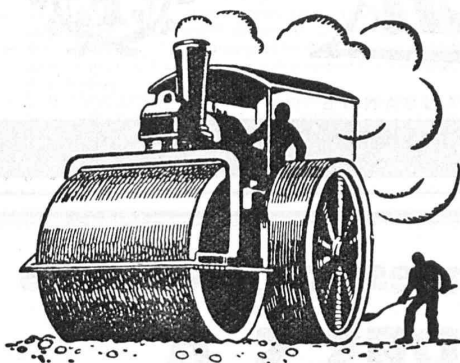
est la solution la plus économique des problèmes de la transmission de la puissance

Rendement constant de 98 %. — Absence de glissement. Marche souple, régulière et silencieuse. — Encombrement réduit. — Montage facile. — Frais d'entretien minimes.

Projets et devis sur demande par

**W. EMILE KUNZ - ZURICH**  
Gotthardstr. 21 Téléphone 52.910

l'intérieur des bâtiments Toitures  
Revêtements de façades Garages  
Tuyaux Caissettes à fleurs  
en  
**Eternit**  
Eternit Niederurnen



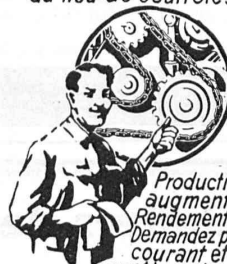
## LA STUAG

Rue d'Etraz 20, Lausanne

Téléphone 32.241-42

**CHAUSSÉES MODERNES**

"Employez des  
**Chaînes Galle**  
au lieu de courroies



Production augmentée  
Rendement 98%  
Demandez prix-courant et questionnaire sv.pl.  
**Fabrique de Chaînes Galle à Luzerne, S.A.**  
Téléphone No. 16.96 & 4565"

## MANUFACTURE de Produits Céramiques et Réfractaires S. A. LAUSEN

PRODUITS RÉFRACTAIRES : BRIQUES, PLANELLES, DALLES, MORTIER, MOUFLES, CREUSETS

*Carrelages céramiques rouges et jaunes. Briques de parement*

TUYAUX EN GRÈS, AUGES, CUVES — KLINKERS — BRIQUES ÉMAILLÉES

## Asphalte naturel de Travers

Seules mines d'Asphalte en Suisse.

Reconnu le meilleur Asphalte

Représentants pour la Suisse :

**E.-R. Zetter & Co,**  
à Soleure

Maison fondée en 1843.



Marque de fabrique.

## CONTINENTAL

La marque de confiance, - Tout pour le brasage, la soudure et le découpage autogène.

Chalumeaux soudeurs et coupeurs.

Chalumeaux pour couper la fonte.

Chalumeaux pour couper sous l'eau.

Demandez catalogue N° 90.



Installations complètes à l'acétylène-dissous ou avec générateur à gaz.

Mano détendeurs.

Réparations de tous les systèmes.

**SOCIÉTÉ CONTINENTALE DE LUMIÈRE ET CONSTRUCTIONS MÉCANIQUES, DUBENDORF (ZURICH). - Tél. No. 934.104**

# DAVERIO & Cie S. A. ZURICH Atel. de Constr.



## TRANSPORTEURS

flottants  
stationnaires  
mobiles

## Manutention mécanique

Transports  
pneumatiques

### BUREAU D'ETUDES TECHNIQUES

## JULES CALAME, INGÉNIEUR, GENÈVE

Téléphone : 28.395

Calcul, Aménagement et  
Fonctionnement des  
INSTALLATIONS ET MACHINES  
HYDRAULIQUES

Chambres d'équilibre



Tous calculs statiques.  
Devis, Mise en soumission  
de Travaux de  
GÉNIE CIVIL

Transformations d'Usines.

## INGÉNIEUR-CONSEIL INDÉPENDANT

Diplômé de l'Ecole polytechnique fédérale, licencié ès-sciences commerciales et administratives.

Nombreuses références. — Etudes. — Projets. — Direction de travaux. — Expertises.



Le minimum de frais d'entretien  
vous est assuré par l'emploi d'une  
installation d'air comprimé à  
grand rendement

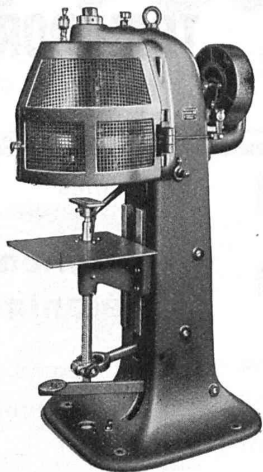
## INGERSOLL - RAND

Elle fournit **le double** du travail  
d'une installation normale. En  
plus, nos compresseurs, brise-  
béton, marteaux, perforateurs,  
fouloirs, burineurs, riveurs etc.,  
sont d'une qualité incomparable.

**Toujours en service,**  
**jamais en panne !**

**Robert Aebi & C<sup>ie</sup>, S. A., Zurich** Téléphone 31.750  
Werdmühleplatz, 2

# SCHULER



Presses  
à excentrique  
Presses à friction  
Machines  
à découper et  
encocher  
Cisailles Outillage

Machine de haut rendement  
à sertir les boîtes carrées ou  
ovales.

Machines automatiques pour la fabrication en  
grande série des boîtes métalliques.

Représentant pour la Suisse romande :

**RUBIN & WELTI, Ingénieurs, LAUSANNE**

Galeries du Commerce, 62

Téléph. 24 474

**L. SCHULER A.-G.**

GÖPPINGEN · WÜRTEMBERG 18/39

## BREVETS D'INVENTION

Dessins — Modèles — Marques de Fabrique

**NAEGELI & Cie, BERNE**

Ingénieurs-Conseils

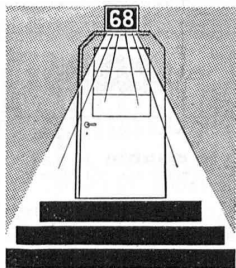
Bundesgasse 16 — Téléphone

## Bureau d'études de chemins de fer spéciaux

ci-devant Ing. H. H. Peter

Zurich 1 Lintheschergasse 23 Tél. 52 508

**Projets. - Direction de travaux.  
Expertises.**



Utilisez comme **numéro lumineux**

et pour l'ornement de votre maison

“ **HELLA** ”

qui permet de trouver rapidement le numéro cherché; qui éclaire  
du même coup les abords de la maison. Le produit suisse  
“HELLA” est vivement recommandé par les autorités et  
les milieux officiels. En vente chez :

**E. BRÜDERLIN, à Nieder-Gösgen**

## IMPRIMERIE LA CONCORDE

Direction :

**LAUSANNE**

Th. Pache-Tanner

J. Pache-Vuitel

Terreaux, 31

Téléphone 23.595

Impressions commerciales et artistiques.  
Tirages en couleurs, Illustrations, Labeurs  
Journaux, volumes, brochures, catalogues  
Circulaires. - Enveloppes. - Programmes.  
Cartes de visite et d'adresse, Obligations  
Faire-part, Registres. - Algèbre, Musique

## CENDRES & MÉTAUX S. A.

Or, Argent  
Platine

**SOUDURES ARGENT**  
POUR TOUS USAGES

SOUDURE

Spéc. pour scie à ruban

**BIENNE**

*La publicité seule  
vous fera connaître*



## S. A. FABRIQUES DE MEUBLES

Horgen-Glaris à Horgen

Maison suisse la plus importante pour

**AMEUBLEMENT**

de Salles de concert, théâtres, cinémato-  
graphes, restaurants, cafés, salles à manger,  
vestibules, etc.

## INDICATEUR VAUDOIS

Livre d'adresses de Lausanne  
et du Canton de Vaud.

Paraît chaque année en janvier

**DANS TOUTES LIBRAIRIES**

**BAUMGARTNER & C<sup>ie</sup> S. A.**

**LAUSANNE**

Papiers tous genres

**SONDAGES  
FORAGES  
FILTRES**

**Société d'Entreprise de Forages et de Travaux S. A.**

(Tiefbohr- & Baugesellschaft A. G.)

ZURICH, 53 Dreikönigstrasse

Téléphone 38.192

**BERNE, 5 Werdtweg**

Tél. Christoph 1.970



## **S. A. des CABLERIES et TRÉFILERIES COSSONAY-GARE**

Adr. télégr. : **CABLERIES**

Téléph. : **LAUSANNE 8.181**

Fils et cordes de cuivre. — Fils et cordes d'aluminium.  
Fils et câbles isolés au caoutchouc. — Tubes isolants.

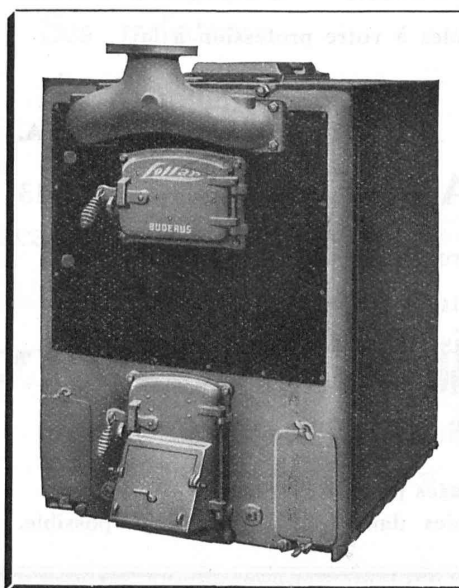
Câbles souterrains pour force et lumière.

Câbles souterrains pour la téléphonie et la télégraphie.

## **ENTREPRISE ÉLECTRIQUE C. ERNI & C<sup>IE</sup>**

Av. des Bergières 37 **LAUSANNE** Téléphone 26 202

Construction de lignes aériennes de haute et basse tension  
et de lignes de contact pour chemins de fer



### **Les Chaudières Buderus-Lollar**

ont fait leurs preuves depuis plus de 40 ans.

Elles allient le **maximum de rendement**  
à la **meilleure économie.**

Plus de 3000 à feu en Suisse. — Références de 1<sup>er</sup> ordre.

Représentants généraux pour Suisse et France

**H. HUBER & Co., Genève**

Case Mont-Blanc

**Grands stocks à Genève et Bâle**



## INSTALLATIONS et ARMOIRES FRIGORIFIQUES

avec



### frigorigènes BROWN BOVERI

travaillent depuis plus de 25 ans  
sans dérangement, sans réparation  
ni remplissage ou entretien.  
La machine la plus sûre actuellement sur le marché.

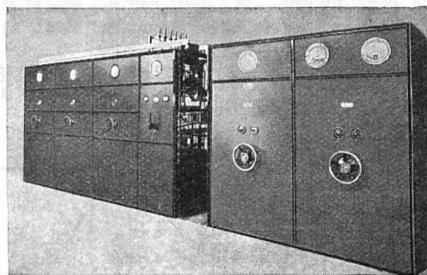
Prospectus et visites d'ingénieurs  
gratuits par le bureau de vente  
SOCIÉTÉ ANONYME DES FRIGORIGÈNES  
**AUDIFFREN SINGRÜN**  
**BALE 4**

Représentations pour la Suisse romande :

**Gautier STIERLI**  
Ste-Luce, 18, LAUSANNE  
Tél. 33.557

**E.-C. GÉROUDET**  
Av. du Mail, 3, GENÈVE  
Tél. 40.128

## Redresseurs à vapeur de mercure



Le système  
éprouvé de tout  
redresseur.  
Fabrication  
d'appareils  
pour tous usages  
jusqu'à 2000 kW

AVANTAGES :  
Fonctionnement  
automatique et  
sans surveillance.  
Rendement  
85 à 90 %

**FERRIER, GUEDEL & Co** - **LUCERNE-EMMENBRUECKE**

## LOSINGER & Cie - Lausanne

Av. des Alpes, 38

Tél. 24.765

### Section revêtements modernes de routes :

Cylindrages — Goudronnages — Spramexages.  
— Bitumages — Tapis à chaud et à froid —  
Pénétration — Topeka — Shellmac — Tar ma-  
cadam — Pavages et tous travaux accessoires —  
Aménagements d'alentours de bâtiments,  
jardins, cours, etc.

**Section travaux hydrauliques :** Fondations  
pneumatiques, Pilotages et sondages. - Gunit.  
Conduites souslacustres, Scaphandriers.

**Dépôt à Renens - Succursale à Vevey**



**Ingénieurs... Architectes... Techniciens...**

achetez les livres indispensables à votre profession à la

**Librairie F. Rouge & C<sup>ie</sup><sub>S.A.</sub>**

6, Rue Haldimand **LAUSANNE** Téléphone 28.643

Grand choix d'ouvrages de science :

Béton armé -- Hydraulique -- Electricité  
Mécanique -- Organisation Commerciale  
et Industrielle, etc. etc.

(Sur demande envoi de Catalogues spéciaux.)

Les commandes d'ouvrages parus à l'étranger  
et manquant en librairie, sont exécutées dans le plus bref délai possible.



Un camion

# SAURER

avec

## MOTEUR DIESEL

**vous garantit les transports les plus économiques.**

Plus de 2000 camions, omnibus et cars alpins, équipés de moteurs "Saurer"-Diesel, en circulation en Suisse et à l'étranger, dont plusieurs ont déjà couvert plus de 200 000 km.

Demandez nos références et attestations, ainsi que la brochure :

*"Le nouveau moteur "Saurer"-Diesel pour automobiles."*

**Société Anonyme ADOLPHE SAURER**

**Arbon - Bâle - Morges - Zurich**

# ZENT

Le matériel pour chauffages centraux

Ses chaudières

Ses radiateurs

Ses bouilleurs

sont

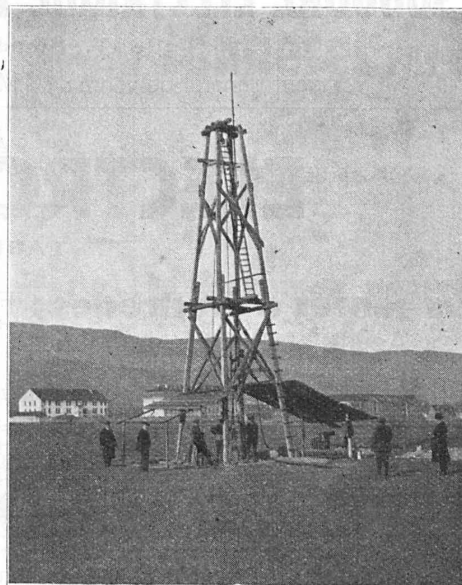
des produits de qualité suisse

**ZENT S. A. BERNE**

Fabrique de matériel pour chauffage  
central à Ostermundigen  
près Berne

TOUS LES TRAVAUX HYDRAULIQUES

Captages des eaux souterraines



Pompages - Syphons hydrauliques  
PUITS FILTRANTS

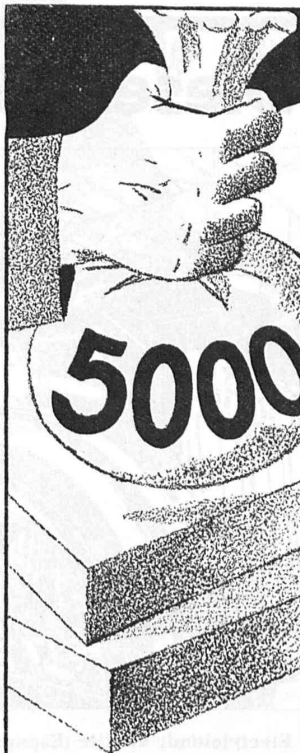
**Ami DRIVET, Genève, Rue Caroline, 1**

Téléphone 40.338

# SONDAGES

SCAPHANDRIERS

PILOTAGES



**Augmentation  
de gain !**

Le procédé **WELTON** permet une meilleure utilisation de l'habitation. Même des mansardes deviennent aussi confortables que les appartements du rez-de-chaussée : frais en été, chauds en hiver. La méthode **Welton** permet aussi une construction plus rapide, car elle élimine l'humidité dès le début. Elle est plus avantageuse pour les constructeurs. Nous tenons à votre disposition des prospectus relatant les nombreux avantages du procédé **Welton**, une carte postale suffit.

**USINE DE PLAQUES WELTON**  
**ZOFINGUE Téléphone Nr. 440**

Représentant pour la Suisse romande :  
**A. PERROTET**, 21, Av. de France 21, Lausanne. — Tél. 31.592.

## LA SOUDURE ÉLECTRIQUE AUTOGÈNE S.A. - Lausanne-Prélaz

Halle IV. Stand No. 775 au Comptoir Suisse

Agent général de vente : M. Max C. MEISTER, Waldmannstrasse 4, Zurich

### ELECTRODES ARCOS

FABRICATION SUISSE

**Tous genres d'électrodes :** Fer, fontes, aciers, cuivre, laiton, bronze, aluminium  
Aciers spéciaux : manganèse, chrome-nickel, inoxydables et Armco, etc.

*Nos laboratoires étudient, sur demande, tout problème de soudure à l'arc électrique.*

Pour toutes constructions métalliques, utilisez les électrodes

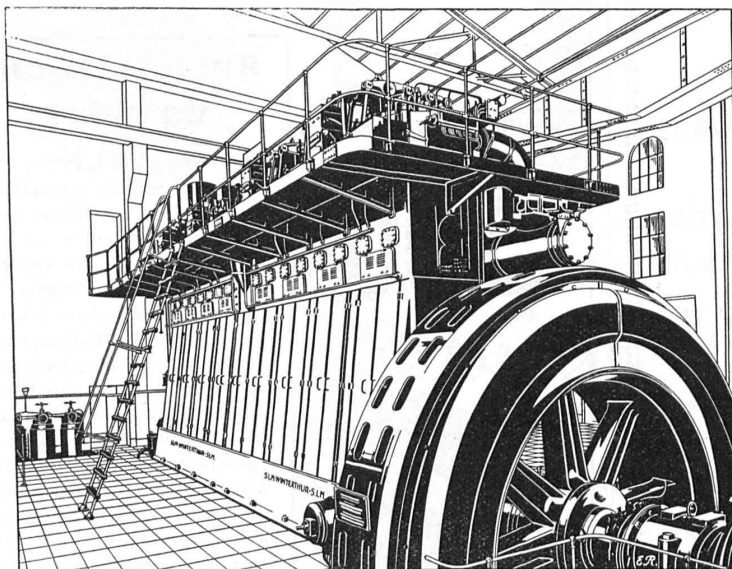
### VELOXEND ou STABILEND

Les meilleures résistances et allongements des derniers essais officiels exécutés pour la Commission suisse de soudure, essais comparatifs entre électrodes de différentes fabrications suisses et étrangères, ont été obtenus avec l'électrode **STABILEND**.

**Appareils à souder, réputés les meilleurs, de la Maison BROWN, BOVERI & Co., S. A.,  
Baden, pour courant continu et courant alternatif.**

**TOUS ACCESSOIRES POUR LA SOUDURE A L'ARC ÉLECTRIQUE**

## Moteurs Diesel „S. L. M.-Winterthur”



Cia. Sevillana de Electricidad, Séville (Espagne).

Installation d'un Moteur Diesel „S. L. M. - Winterthur” de 3000 Cv., 8 cylindres à 4 temps, à injection mécanique, avec alimentation par turbo-soufflante à gaz d'échappement système Buchi.

à injection mécanique et par  
insufflation, pour installations fixes,  
bateaux et locomotives.

□

Très appropriés comme  
machines de pointe et de réserve  
pour usines électriques.

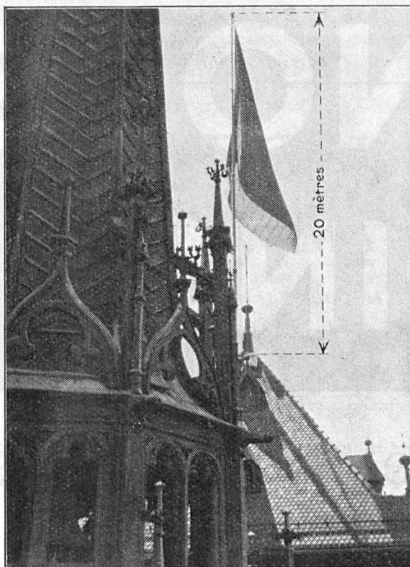
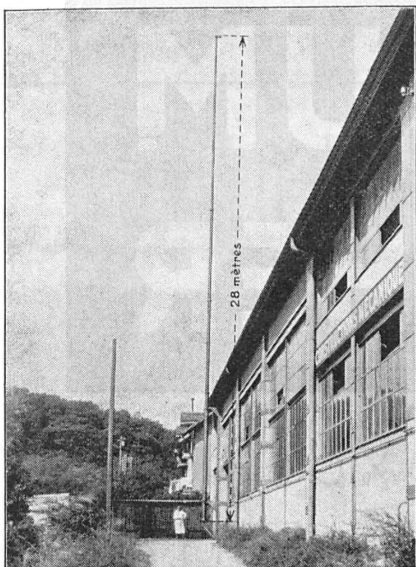
□

Unités jusqu'à 5000 Cv. de puissance.  
Frais d'installation relativement faibles.  
Mise en service instantanée.

□

**Société Suisse pour la Construction de Locomotives et de Machines  
Winterthur**





ATELIERS DE CONSTRUCTIONS

**Jonneret Fils Aîné**

**Genève**

Fondés en 1850

**Mécanique générale  
Constructions  
métalliques**

Mâts télescopiques à commandes hydrauliques  
de la Cathédrale de St Pierre à Genève.

**le Produit suisse**



**le plus réputé**

**pour**

**l'assèchement parfait**

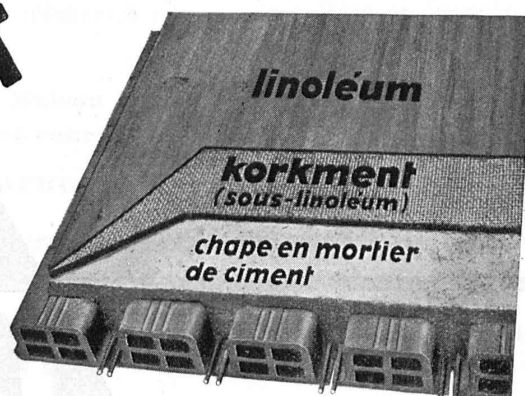
Gasp. WINKLER & Cie, Altstetten-Zurich



# LINOLEUM MOINS CHER

combiné avec l'excellent  
matériau d'interposition

**KORKMENT**  
A PRIX TRÈS RÉDUIT



constitue le maximum des  
avantages d'isolation  
acoustique et thermique

RENSEIGNEMENTS PAR  
SOCIÉTÉ ANONYME DU

**LINOLEUM**

**GIUBIASCO**

BUREAU CENTRAL DE VENTE ZURICH