

**Zeitschrift:** Bulletin technique de la Suisse romande  
**Band:** 58 (1932)  
**Heft:** 18

## Werbung

### Nutzungsbedingungen

Die ETH-Bibliothek ist die Anbieterin der digitalisierten Zeitschriften auf E-Periodica. Sie besitzt keine Urheberrechte an den Zeitschriften und ist nicht verantwortlich für deren Inhalte. Die Rechte liegen in der Regel bei den Herausgebern beziehungsweise den externen Rechteinhabern. Das Veröffentlichen von Bildern in Print- und Online-Publikationen sowie auf Social Media-Kanälen oder Webseiten ist nur mit vorheriger Genehmigung der Rechteinhaber erlaubt. [Mehr erfahren](#)

### Conditions d'utilisation

L'ETH Library est le fournisseur des revues numérisées. Elle ne détient aucun droit d'auteur sur les revues et n'est pas responsable de leur contenu. En règle générale, les droits sont détenus par les éditeurs ou les détenteurs de droits externes. La reproduction d'images dans des publications imprimées ou en ligne ainsi que sur des canaux de médias sociaux ou des sites web n'est autorisée qu'avec l'accord préalable des détenteurs des droits. [En savoir plus](#)

### Terms of use

The ETH Library is the provider of the digitised journals. It does not own any copyrights to the journals and is not responsible for their content. The rights usually lie with the publishers or the external rights holders. Publishing images in print and online publications, as well as on social media channels or websites, is only permitted with the prior consent of the rights holders. [Find out more](#)

**Download PDF:** 29.04.2026

**ETH-Bibliothek Zürich, E-Periodica, <https://www.e-periodica.ch>**



Demandez à votre fournisseur la bonne

lampe suisse

# ALPINA

En vente dans la forme NORMALE UNITAIRE

**ASTRON S.A. - KRIENS**

Fabrique de lampes électriques. — Maison suisse.



# CÂBLES MÉTALLIQUES

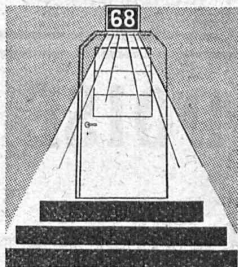


## E. FATZER

ROMANSHORN · SUISSE ·

Représentants généraux pour la Suisse Romande :

**H. HUBER & Co., Genève**  
Boulevard James-Fazy, 12



Utilisez comme numéro lumineux  
et pour l'ornement de votre maison

## “ HELLA ”

qui permet de trouver rapidement le numéro cherché; qui éclaire du même coup les abords de la maison. Le produit suisse “HELLA”, est vivement recommandé par les autorités et les milieux officiels. En vente chez :

**E. BRÜDERLIN, à Nieder-Gösgen**

## Brevets d'Inventions

Cabinet L. FLESCHE, Ingénieur-Conseil,  
2, Grand-Chêne, LAUSANNE Téléph. 29.106  
Fondé en 1910.

TROIS TURBINES DE  
50 000 CV  
en construction pour

**La plus haute chute du  
monde = 1750 mètres**

Centrale Hydro-  
Electrique de la  
DIXENCE  
— VALAIS

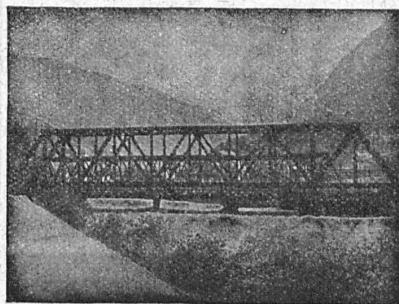
**ATELIERS DES CHARMILLES S.A.**  
**CHARMILLES - GENÈVE**



**Ateliers de Constructions métalliques  
et mécaniques**

## GIOVANOLA FRÈRES S. A.

**MONTHEY (Suisse)**



Ponts et charpentes métalliques.  
Constructions entièrement soudées par procédé électrique.  
Ponts roulants. Grues. Vannes. Chaudronnerie en fer.  
Conduite forcée. :: Gazomètres.  
Réservoirs et appareils mélangeurs.  
Cuves à huile pour transformateurs.  
Serrurerie en bâtiment.

# La route en béton

ménage moteur, voiture et charge.

Routes en béton S. A., Wildegg.

## Louis Rossi

11, PLACE ST-FRANÇOIS LAUSANNE TÉLÉPHONE 26.201

LIÈGE AGGLOMÈRE  
ET PLANCHERS LIÈGE - ISOLANTS



STORES SCHENKER  
CHEMINÉES SCHOFFER - FENÊTRES



BÉTON ARMÉ TRANSLUC.  
PLANCHERS EUBOOLITH

GRANIT TESSIN ET VALAIS - GRÈS-MOLLASSE DE VILLARLOD - CRÉPIS JURASITE, STUCALITHE - VITRAGES SANS MASTIC

## MANUFACTURE de Produits Céramiques et Réfractaires S. A. LAUSEN

PRODUITS RÉFRACTAIRES : BRIQUES, PLANELLES, DALLES, MORTIER, MOUFLES, CREUSETS

*Carrelages céramiques rouges et jaunes. Briques de parement*

TUYAUX EN GRÈS, AUGES, CUVES — KLINKERS — BRIQUES ÉMAILLÉES

## LA BANQUE CANTONALE VAUDOISE

met ses services à la disposition de

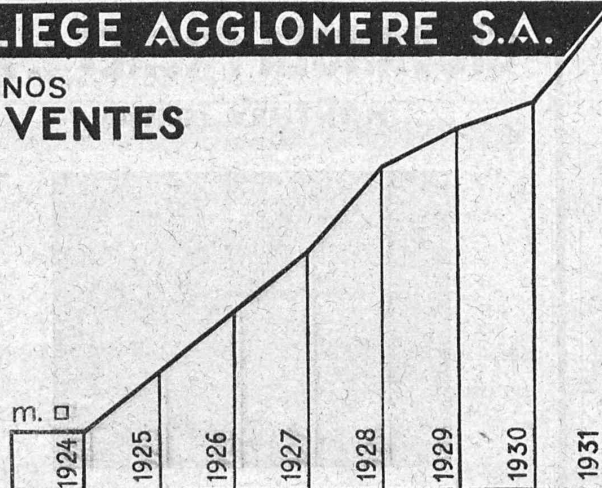
**MM. les INDUSTRIELS, COMMERÇANTS et PARTICULIERS**

Toutes opérations de banque aux meilleures conditions.

LIEGE AGGLOMERE S.A.

KÆPFNACH-HORGEN

NOS  
VENTES



UNE  
PREUVE

DE NOTRE  
DEVELOPPEMENT

CONTRE LE BRUIT  
LA CHALEUR  
LE FROID

# LIEGE

REPRESENTANT - DEPOSITAIRE : LOUIS ROSSI ARCHT. LAUSANNE  
11 PLACE ST. FRANCOIS 11  
DEPOT LAUSANNE : SOCIETE COMMERCIALES S.S.E. LAUSANNE

LIEGE AGGLOMERE S.A. KÆPFNACH-HORGEN

# SULZER

## Pompes centrifuges

pour stations de distribution d'eau municipales et communales, toutes exploitations agricoles et industrielles, installations d'accumulation, alimentation de chaudières, irrigation et drainage, service d'incendie, pompage d'eaux d'égout et fonçage de mines. Pompes domestiques à fonctionnement automatique. Pompes sur chariots.

## Ventilateurs

hélicoïdaux pour pressions . . . jusqu'à 10 mm de colonne d'eau, à basse pression pour pressions de 10 — 100 mm de colonne d'eau, à moyenne pression p. pressions de 60 — 300 mm de colonne d'eau, à haute pression pour pressions de 60 — 2000 mm de colonne d'eau, Exécutions spéciales livrées pour des débits jusqu'à 500 m<sup>3</sup>/sec.

**SULZER FRÈRES, SOCIÉTÉ ANONYME, WINTERTHUR**



**SCHINDLER**  
1874

Fabrique d'ascenseurs  
électriques  
**Schindler & Cie**  
LUCERNE

**BREVETS D'INVENTION**  
Dessins — Modèles — Marques de Fabrique  
**NÆGELI & Cie, BERNE**  
Ingénieurs-Conseils  
Bundesgasse 16 — Téléphone

Marque de fabrique déposée



**reconnu la meilleure peinture laquée  
du monde.**

Très brillante ou mate

Représentant général pour la Suisse : BI 526 g  
**C. HAESSIG, St. Albanvorstadt 12, BALE**




**Luxeram**  
STANDARD

*intérieurement  
remontée  
dépotée*

LA NOUVELLE  
LAMPE PER-  
FECTIONNÉE

**S. A. LUMIERE, GOLDAU**



en  
**Eternit**  
Eternit Niederurnen

"Employez des  
**Chaines Galle**  
au lieu de courroies



Production  
augmentée  
Rendement 98%  
Demandez prix-  
courant et  
questionnaire s.v.pl.

**Fabrique de Chaines Galle  
à Luzerne, S.A.**  
Téléphone No. 16.96 & 4565".



**Courroies  
en cuir**

Marques :

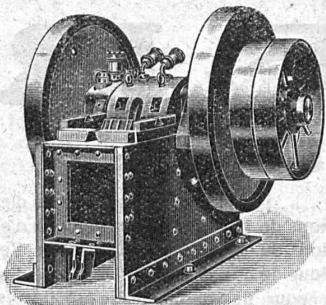
"Monopol" "Idéale"  
"Maxima" "Léman"

Tanages à l'écorce  
de chêne en fosses.

Souplesse  
Adhérence  
Rendement  
Résistance  
Durée

Offres, projets, devis sans engagement.

**TANNERIE DE VEVEY S. A.**



# CONCASSEURS

de notre propre fabrication

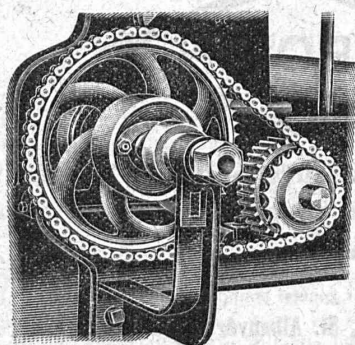
machines de 1<sup>re</sup> qualité munies de plaques de sécurité excluant toute rupture,

**stationnaires et roulantes**

avec ou sans moteur, de 20 à 60 m<sup>3</sup> de production journalière, sont fournies à titre de vente ou de location à des conditions vraiment avantageuses par la maison

**BRUN & C<sup>IE</sup>**, Fabrique de machines **Nebikon** (Lucerne)

Téléphone : N° 12. — Références de premier ordre. — Télégrammes : BRUN



## La transmission par Chaînes Renold

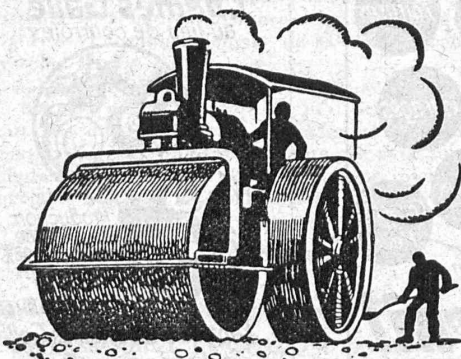
est la solution la plus économique des problèmes de la transmission de la puissance

Rendement constant de 98 %. — Absence de glissement. Marche souple, régulière et silencieuse. — Encombrement réduit. — Montage facile. — Frais d'entretien minimes.

Projets et devis sur demande par

**W. EMILE KUNZ - ZURICH**

Gotthardstr. 21 Téléphone 52.910



# LA STUAG

Rue d'Etraz 20, Lausanne

Téléphone 32.241-42

**CHAUSSÉES MODERNES**

# ESKIMO



Les **CUISINIÈRES A GAZ**, renommées par

leur construction solide,  
leur fabrication suisse, très soignée,  
leur élégance, leur prix très modéré,  
obtiennent partout un succès énorme.

**AFFOLTER, CHRISTEN & C<sup>ie</sup>, S. A., BALE**

Nos offres et catalogues sur demande.

En vente à la

**Société Suisse d'Édition**  
Terreaux, 29 LAUSANNE

*Indicateur vaudois 1932*, le livre d'adresses de Lausanne et du canton de Vaud de vieille réputation. Un volume d'environ 1900 pages, forte reliure. . . . fr. 15.—

*Rues, Campagnes et Villas de Lausanne et banlieue*. Une brochure de 74 pages fr. 1.—

*Guide et Carnet du Locataire*, multiples renseignements généraux. Une brochure cartonnée, avec un formulaire de bail et trente quittances de loyer . . . . fr. 0.75

*Bail à loyer* . . . . fr. 0.15

*Règlement de maison* fr. 0.30

**A. Junod**: *Petit Dictionnaire Commercial*, explique d'une façon claire et concise une foule de termes de commerce et de finance . . . . fr. 0.75

**H. Delacrétaz**: *Le Succès par la Réclame*, liquidé à fr. 2.—

### CARTES

*Plan de Lausanne et environs*, échelle 1/10 000, imprimé en cinq couleurs et d'une lisibilité parfaite . . . . fr. 1.50

*Carte du Canton de Vaud*, districts, cercles et communes, échelle 1/250 000, publiée en cinq couleurs, avec l'autorisation du Département des Travaux Publics . . . . Fr. 1.—

*Carte relief de la région Vevey-Montreux-Rochers de Naye*, échelle 1/35 000 sur toile à . . . . fr. 1.50

**Compte de chèques postaux II. 735.**

Mentionner au verso du coupon le titre des ouvrages désirés.

**La publicité  
seule  
vous fera  
connaître...**

# Société Suisse d'Explosifs Cheddite et Dynamite

Bureau à Liestal: Tél. 182. Usines à Isleten (Ct. d'Uri) et Liestal

livre à des conditions avantageuses



## DYNAMITE

 de toutes forces

Explosifs de sûreté 1<sup>re</sup> qualité

## CHEDDITE ET TELSITE

### MÈCHES ET DÉTONATEURS

Agents généraux pour la Suisse romande :

**PETITPIERRE FILS & C<sup>ie</sup>, NEUCHÂTEL**  
TÉLÉPHONE 3.15

Société des Usines de L. de Roil

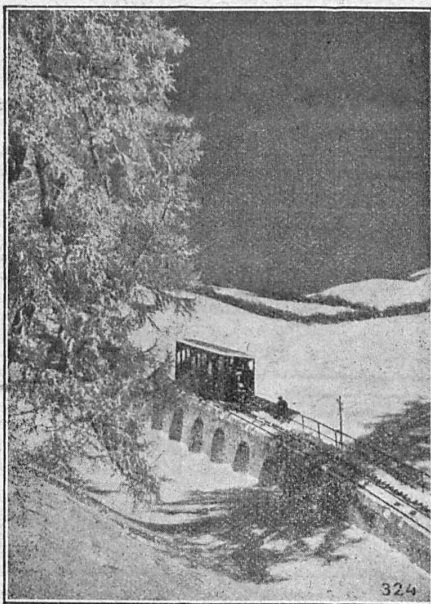
## FONDERIE DE BERNE

### A BERNE

Télégr. : Fonderie de Berne

Téléphone 25.066



Funiculaire Davos-Parsonn.

Appareils de levage de tous genres.  
Dragues à câbles pour l'extraction de gravier et de sable.  
Matériel de chemins de fer: Branchements, Croisements, Chariots transbordeurs, Ponts tournants etc.  
Chemins de fer Funiculaires avec freins de sûreté brevetés.  
Treuils de halage.  
Superstructures à crémaillères des systèmes Riggensbach, Abt, Strub, Peter etc.  
Barrages: Vannes de toutes grandeurs et systèmes pour barrages, canaux et entrées de turbines, Grilles et Râteaux mécaniques pour le nettoyage des grilles.  
Constructions Mécaniques de tous genres.  
**Fonte grise.**

Renseignements à disposition.



## LA POUDRE NOIRE

des poudreries  
d'Aubonne et de Coire  
est utilisée avec succès  
dans tous les travaux  
de mineurs.

**Intendance féd. des poudres, Berne**

# PENSEZ

à votre annonce dans le

## Numéro Spécial

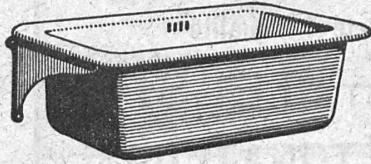


SOCIÉTÉ DES USINES DE **LOUIS DE ROLL** À GERLAFINGEN IIIII  
○○○ SUCCURSALE : **USINE DE KLUS** À KLUS CT. DE SOLEURE



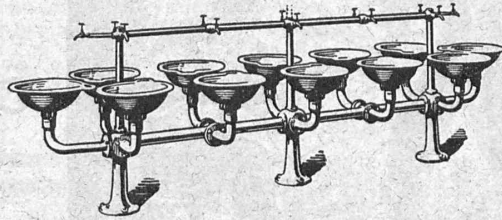
M. Fraillard, Architecte  
Rue de l'Arquebuse  
G E N È V E

## Articles sanitaires en fonte émaillée, façon porcelaine



Catalogue N° 213 sur demande.

**Lavabos**  
Lavabos de toilette  
Lavabos en série  
Vidours - Eviers  
Bassins - Consoles  
Fontaines lave-mains  
Eviers  
pour installations en série, etc.



# CALORIE S. A.

**Chauffages centraux. - Ventilation. - Installations sanitaires.  
Brûleurs à huile.**

Lausanne. Genève, Montreux. Sion. Lyon. Fribourg. Bienne. Neuchâtel. La Chaux-de-Fonds



**S. A. FABRIQUES DE MEUBLES**  
Horgen-Claris à Horgen  
*Maison suisse la plus importante pour*  
**AMEUBLEMENT**  
de Salles de concert, théâtres, cinématographes, restaurants, cafés, salles à manger, vestibules, etc.



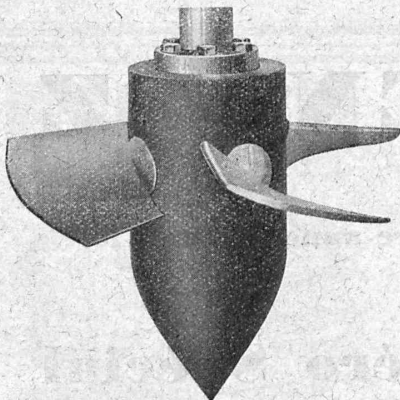
**CHEZ PERRET Frères**  
vous trouverez tout ce qui se fait de mieux dans le domaine du **SANITAIRE**  
*Réparations soignées par spécialistes. Prix modérés.*  
Av. Béthusy, 6-8  
Téléphone 25.561

## Ateliers de Constructions Mécaniques de Vevey (Suisse)

Téléphone N° 69

Adresse télégraphique : FONDERIE VEVEY

Téléphone N° 69



Turbine-hélice, à pales réglables.

**TURBINES HYDRAULIQUES  
RÉGULATEURS**  
**PONTS ET CHARPENTES MÉTALLIQUES**  
**APPAREILS DE LEVAGE  
DE MANUTENTION ET DE TRANSPORT**  
**CHAUDRONNERIE**  
RÉSEROIRS - CHAUDIÈRES - GAZOMÈTRES - TUYAUX  
**FONDERIE DE FER ET DE BRONZE**  
APPAREILS POUR VOIES FERRÉES

IMP. LA CONCORDE. LAUSANNE