

**Zeitschrift:** Bulletin technique de la Suisse romande  
**Band:** 58 (1932)  
**Heft:** 18

## Werbung

### Nutzungsbedingungen

Die ETH-Bibliothek ist die Anbieterin der digitalisierten Zeitschriften auf E-Periodica. Sie besitzt keine Urheberrechte an den Zeitschriften und ist nicht verantwortlich für deren Inhalte. Die Rechte liegen in der Regel bei den Herausgebern beziehungsweise den externen Rechteinhabern. Das Veröffentlichen von Bildern in Print- und Online-Publikationen sowie auf Social Media-Kanälen oder Webseiten ist nur mit vorheriger Genehmigung der Rechteinhaber erlaubt. [Mehr erfahren](#)

### Conditions d'utilisation

L'ETH Library est le fournisseur des revues numérisées. Elle ne détient aucun droit d'auteur sur les revues et n'est pas responsable de leur contenu. En règle générale, les droits sont détenus par les éditeurs ou les détenteurs de droits externes. La reproduction d'images dans des publications imprimées ou en ligne ainsi que sur des canaux de médias sociaux ou des sites web n'est autorisée qu'avec l'accord préalable des détenteurs des droits. [En savoir plus](#)

### Terms of use

The ETH Library is the provider of the digitised journals. It does not own any copyrights to the journals and is not responsible for their content. The rights usually lie with the publishers or the external rights holders. Publishing images in print and online publications, as well as on social media channels or websites, is only permitted with the prior consent of the rights holders. [Find out more](#)

**Download PDF:** 26.01.2026

**ETH-Bibliothek Zürich, E-Periodica, <https://www.e-periodica.ch>**

# BULLETIN TECHNIQUE DE LA SUISSE ROMANDE

ORGANE DE PUBLICATION DE LA COMMISSION CENTRALE POUR LA NAVIGATION DU RHIN  
ORGANE DE L'ASSOCIATION SUISSE DE TECHNIQUE SANITAIRE

ORGANE EN LANGUE FRANÇAISE DE LA SOCIÉTÉ SUISSE DES INGÉNIEURS ET DES ARCHITECTES  
ainsi que de la Société vaudoise des Ingénieurs et des Architectes, de l'Association des Anciens Elèves de  
l'Ecole d'Ingénieurs de l'Université de Lausanne et des Groupes Romands de la G. e. P.

## ABONNEMENTS :

Suisse : 1 an, 12 francs  
Etranger : 14 francs

### Pour sociétaire :

Suisse : 1 an, 10 francs  
Etranger : 12 francs

Prix du numéro :  
75 centimes.

Pour les abonnements  
s'adresser à la librairie  
F. Rouge & C<sup>o</sup>, à Lausanne.

## COMITÉ DE RÉDACTION

Président : R. NEESER, ingénieur, à Genève.  
Secrétaire : EDM. EMMANUEL, ingénieur, à Genève.

## MEMBRES

*Fribourg* : MM. L. HERTLING, architecte ; A. ROSSIER, ingénieur ; R. DE SCHALLER, architecte. — *Vaud* : MM. C. BUTTICAZ, ingénieur ; EPITAUX, architecte ; E. JOST, architecte ; A. PARIS, ingénieur ; CH. THÉVENAZ, architecte. — *Genève* : MM. L. ARCHINARD, ingénieur ; CH. WEIBEL, architecte. — *Neuchâtel* : MM. ED. ELSKES, ingénieur ; A. MÉAN, ingénieur cantonal ; E. PRINCE, architecte. — *Valais* : MM. J. COUCHEPIN, ingénieur, à Martigny ; HAENNY, ingénieur, à Sion.

RÉDACTION : H. DEMIERRE, ingénieur,  
VEVEY, Rue de la Madeleine, 15.

## CONSEIL D'ADMINISTRATION DU BULLETIN TECHNIQUE

A. DOMMER, ingénieur, président. — G. EPITAUX, architecte. — M. IMER, J. HURTER. — E. SAVARY, ingénieur.

ADMINISTRATION : LIBRAIRIE F. ROUGE & C<sup>o</sup>, S. A., Rue Haldimand, 6, LAUSANNE

## ANNONCES :

Le millimètre sur 1 colonne :  
20 centimes.

Rabais pour annonces répétées

Tarif spécial  
pour fractions de pages.

Régie des annonces :  
*Indicateur Vaudois*  
(Société Suisse d'Édition)  
Terreaux 29, Lausanne.



## Appareils de chauffage à air chaud

pour grands locaux, tels que fabriques, halles, etc.

**VENTILATION S. A. - STÆFA - ZURICH**

# ZINGUERIE DE RENENS S. A.

**LA ROUILLE** détruit chaque année le 30 à 40 % de la production totale du fer.  
**LE ZINGAGE A CHAUD** avec du Zinc pur de première fusion est la **SEULE**  
protection efficace et durable du fer.

Nous zinguons : Pièce de construction, Balustrades, Clôtures, Ferrures, Réservoirs, Bouilleurs,  
Vitrages, Portails, Pylones, Poutrelles jusqu'à 12 mètres de longueur.

**Travail soigné.**

Téléphone 39.333

**Livraison rapide.**

# SPÄLTI FILS & C<sup>ie</sup>

## VEVEY

Rue des Chenevières, 11

Téléphone 940

**MAISON PRINCIPALE à ZURICH 5**

Téléphone 36.623

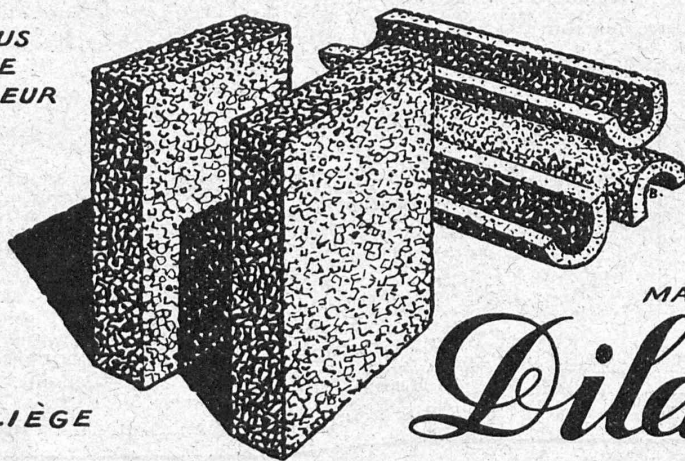
# Nous fabriquons :

## Moteurs électriques spéciaux

même en petites séries

# LIEGE AGGLOMÉRÉ PERFECTIONNÉ

L'ISOLANT LE PLUS  
PUISSANT CONTRE  
LE FROID, LA CHALEUR  
ET LE BRUIT



FABRIQUE DE LIEGE  
AGGLOMÉRÉ

MARQUE

## Dilatite

### WANNER & C<sup>IE</sup> S.A. HORGEN

## Asphalte naturel de Travers

Seules mines d'Asphalte en Suisse.

Reconnu le meilleur Asphalte

Représentants pour la Suisse:

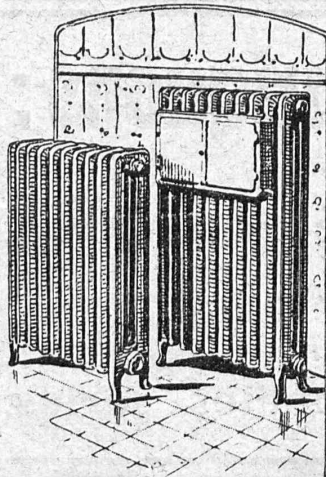
**E.-R. Zetter & C<sup>o</sup>,**  
à Soleure

Maison fondée en 1843.



Marque de fabrique.

*La valeur publicitaire  
d'un journal  
est fonction de l'intérêt  
de son texte*



## CHAUFFAGES CENTRAUX

Installations de  
Cuisines et Buanderies

**C. BOULAZ & C<sup>ie</sup>**

Anciennement  
Maison H. Moulin  
LAUSANNE

## CONTINENTAL

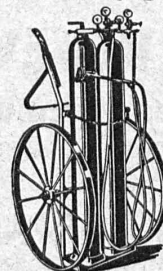
La marque de confiance, - Tout pour le brasage, la soudure et le découpage autogène.

Chalumeaux soudeurs et coupeurs.

Chalumeaux pour couper la fonte.

Chalumeaux pour couper sous l'eau.

Demandez catalogue N° 90.



Installations complètes à l'acétylène-dissous ou avec générateur à gaz.

Mano détendeurs.

Réparations de tous les systèmes.

**SOCIÉTÉ CONTINENTALE DE LUMIÈRE ET CONSTRUCTIONS MÉCANIQUES, DÜBENDORF (ZÜRICH).** - Tél. No. 934.104

# Agence de publicité "Indicateur Vaudois"

(Société Suisse d'Edition)

29, Terreaux, 29, - LAUSANNE

---

## Avis important

---

La 53<sup>e</sup> Assemblée générale bisannuelle de la Société suisse des ingénieurs et des architectes aura lieu à Lausanne, les 24 et 25 septembre prochain.

A cette occasion, le « Bulletin technique de la Suisse romande » publiera un numéro spécial, abondamment illustré et d'un nombre de pages notablement augmenté, reproduisant, entr'autres, les conférences qui seront faites au cours de la dite assemblée (Professeur D<sup>r</sup> Maurice Lugeon : « Barrages et géologie ». — D<sup>r</sup> J. Gantner : « Ende der Grosstadt ») et les projets primés au concours d'idées pour le plan d'extension de Lausanne.

Ce numéro, qui constituera un souvenir durable de cette importante manifestation et une documentation inédite de grande valeur, sera distribué gratuitement à tous les participants à cette Assemblée générale.

Les soussignés, fermiers de la publicité du « Bulletin technique », annexeront à ce numéro spécial des pages d'annonces que nous nous permettons de recommander chaudement à votre attention.

Tout en espérant que pour ce numéro spécial nos annonceurs habituels voudront bien doubler les dimensions de leur annonce courante, nous sollicitons la publicité de maisons importantes dont nous n'avons pas encore le plaisir de voir figurer le nom dans notre Revue, répandue dans toute la Suisse et bien au-delà de ses frontières.

Nous joignons à cet appel pressant un « Bulletin de souscription » visant cette publication spéciale.

Régie des Annonces  
du « BULLETIN TECHNIQUE ».

**VOIR CONDITIONS  
ET BULLETIN DE SOUSCRIPTION  
AU VERSO**

## NUMERO SPÉCIAL DU “ BULLETIN TECHNIQUE ”

---

### TARIF DES ANNONCES

|        | Millimètres |             |
|--------|-------------|-------------|
| 1 page | 280 × 190   | = Fr. 160.— |
| 1/2 »  | 140 × 190   | = » 80.—    |
| 1/3 »  | 93 × 190    | = » 54.—    |
| 1/4 »  | 140 × 95    | } = » 45.—  |
| 1/4 »  | 70 × 190    |             |
| 1/8 »  | 70 × 95     | } = » 25.—  |
| 1/8 »  | 35 × 190    |             |

---

### BULLETIN DE SOUSCRIPTION

---

*La Maison soussignée prie l'Agence de publicité “Indicateur Vaudois” (Société Suisse d'Édition) de bien vouloir :*

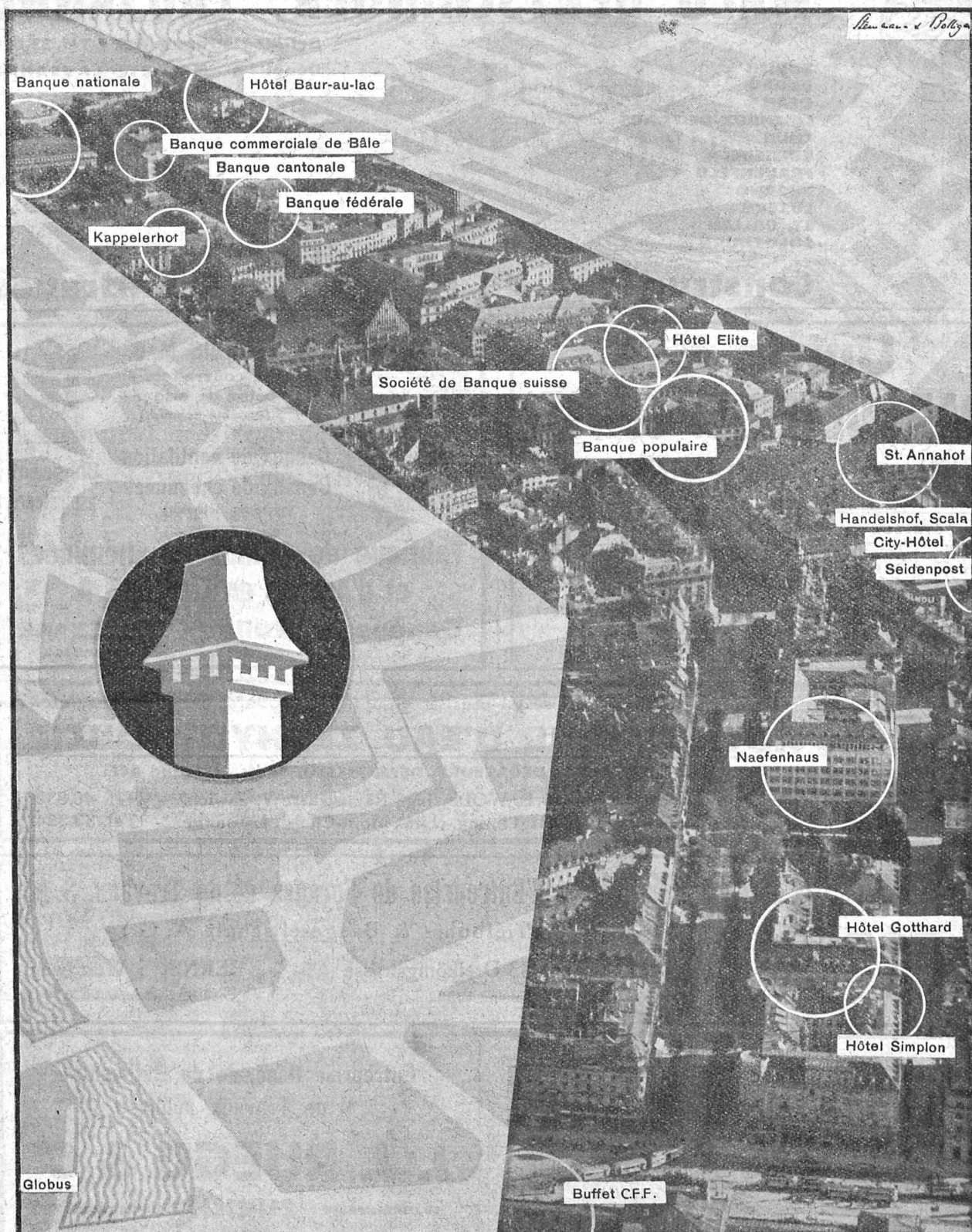
- 1) doubler les dimensions de son annonce dans le numéro spécial ;*
- 2) insérer une annonce de ..... page, conformément au tarif ci-dessus.*

*Le texte \* sera le même que celui paraissant actuellement ;*  
*\* vous est remis avec la présente.*

..... le ..... 1932.

Signature et timbre :

\* Biffer ce qui ne convient pas.



**Une seule artère et tant de cheminées**  
**Schofer!** L'avenue de la gare à Zurich: voyez toutes ces banques, ces hôtels, ces grands buildings, tous conçus par des architectes de renom et tous munis de cheminées Schofer! **Fabrique de cheminées Allschwil**



# WALO BERTSCHINGER, LAUSANNE

Bureaux à :

ZÜRICH  
AARAU  
BERN  
LA CHAUX-DE-FONDS  
CHUR  
EINSIEDELN  
FRAUENFELD  
LUGANO  
LUZERN  
ST. GALLEN  
SOLOTHURN

Bel-Air-Métropole N° 7 Tel. 33.518

Dépôt à MALLEY - LAUSANNE

## Constructions de routes - Cylindrages

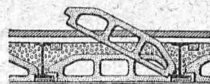
### Union des PARQUETERIES SUISSES Berne - Zurich - Bienne

*Travaux de parqueterie en tous genres*

s'occupe de la fourniture et pose sur lambourdage, asphalte  
ou asphaltine (nouveau technique)

groupe les meilleures parqueteries de la Suisse romande.

Demander adresses des représentants  
dans les principales villes.



HOURDIS M. C.  
avec couvre-fers en  
béton de brique  
(système Schmidt)



Canaux de ventilation  
Canaux de cheminées  
(système Schmidt)

Chapeaux  
aspirateurs

**Fabrique de Canaux de Cheminées  
et d'Articles en Ciment S. A.**  
**Genève - Rolle - Lausanne**  
Jumelles 2

Pour éviter tous les ennuis provenant des dépôts de tuf dans les chaudières, boîlers, canalisations, etc.,  
placez un filtre **ADOUCISSEUR D'EAU ZERHYD-DOUCIL**

**INSTALLATIONS DE FILTRES A SILEX, DÉGAZEURS, DÉFERRISSEURS, etc., marque ACFI**

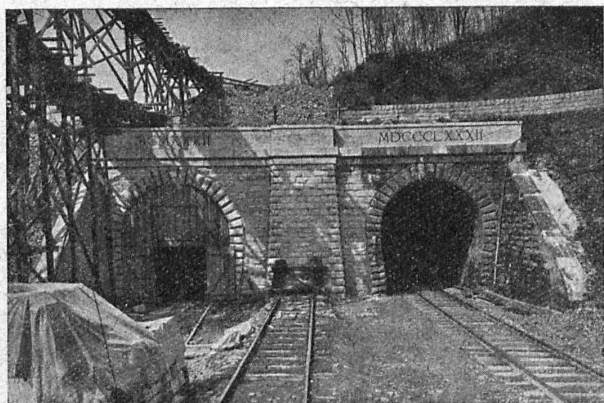
Concessionnaire exclusif pour la Suisse : Louis F. WOLF, ing., Rämistrasse 7, Zurich. - Tél. 46.832.  
Représentant pour la Suisse romande : A. ROBERT, ing.-chim., Mont-Choisi, Lausanne. - Tél. 33.354.

**SONDAGES  
FORAGES  
FILTRES**

**Société d'Entreprise de Forages et de Travaux S. A.**  
(Tiefbohr- & Baugesellschaft A. G.)

ZÜRICH, 53 Dreikönigstrasse  
Téléphone 38.192

BERNE, 5 Werdtweg  
Tél. Christoph 1.970



C. F. F. Tunnel du Ceneri, portail sud.

Entreprise Générale de Bâtiments  
et de Travaux publics

**J. J. RUEGG & C°**

39, Bühistrasse ZÜRICH Bühistrasse, 39

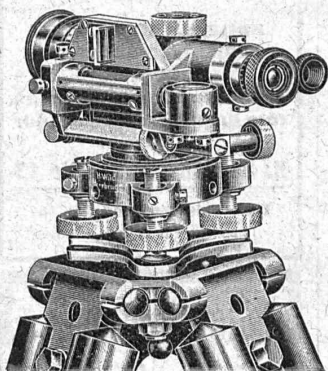
Terrassements - Canalisations  
Maçonnerie - Béton armé

BUREAU D'INGÉNIEUR

**WILD**

## Nouvelle Construction

Le plus petit niveau à lunette Wild



Lecture de la nivelle suivant le dispositif Wild à coïncidence.

Lecture du cercle directement à côté de l'oculaire de la lunette.

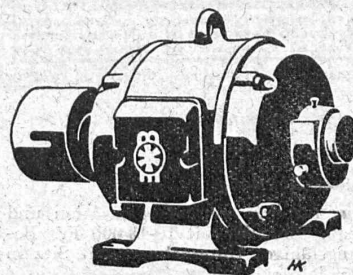
Précision pour un nivellement d'un km de longueur avec mesure simple  $\pm 5$  mm.

|                                   |                 |       |
|-----------------------------------|-----------------|-------|
| Niveau à lunette I                | Prix :          | Fr.   |
| avec ou sans cercle horizontal    |                 |       |
| $\frac{1}{3}$ grand. naturelle    | sans cercle ... | 280.— |
| Poids 2 kg. avec caisse en métal. | avec cercle ... | 350.— |

*Demandez description détaillée.*

**S. A. de vente des Instruments de géodésie**  
**Henri Wild, Heerbrugg.**

Téléphone N° 2295



## Les Moteurs silencieux Meidinger

peuvent être installés dans chaque local habité.

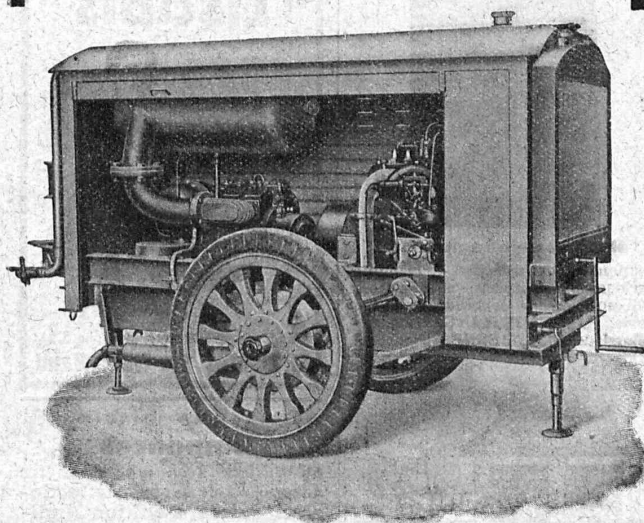
Exécutions spéciales pour la commande de pompes et d'ascenseurs.

Demandez notre prix-courant.



**G. Meidinger & C<sup>ie</sup>, Bâle**

Représentant : L.-E. Golay, Ing.  
11, Rue du Mont-Blanc - Genève



## Groupe MOTO-COMPRESSEUR mobile

Rendement effectif 3,1 m<sup>3</sup> minute

Pression de service = 7 atü

# WEBER & SCHWAB

Quai du Bas 41 - BIENNE

TÉLÉPHONE 52.86

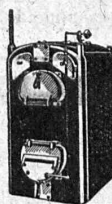
**Compresseurs - Pompes à vide**  
**MACHINES ROTATIVES SANS AILETTES**

Représentant général pour la Suisse :

**Karl WELER & Co., ZÜRICH, Dufourstrasse, 36**

# ZENT

le matériel pour chauffages centraux



Ses chaudières de 0.9 à 53,9 m<sup>2</sup> de surface de chauffe sont d'une construction finie et d'un fonctionnement économique. Modèles pour tous les systèmes.



Ses radiateurs sont élégants, solides et faciles à nettoyer. Le modèle "PRIMA" avec contenance d'eau réduite pour chauffage rapide.

Renseignements par tous les installateurs de chauffages centraux ou par la

**ZENT S. A. BERNE**  
à OSTERMUNDIGEN

**S.T.S.**

Schweizer. Technische Stellenvermittlung  
Service Technique Suisse de placement  
Servizio Tecnico Svizzero di collocamento  
Swiss Technical Service of employment

ZÜRICH, Tiefenhöfe 11 — Téléphone: Selnau 23.75 — Telegramme: INGENIEUR ZÜRICH

Gratuit pour tous les employeurs.

### Nouveaux emplois vacants :

#### Maschinen-Abteilung.

337. Dipl. *Elektro-Ingenieur* für allg. Bureauorganisation und zur Leitung des techn. Bureau. Beteilig. mit 10-15 000 Fr. Bedingung, in neues entwicklungsfähiges Unternehmen mit Sitz in Zürich. Alter nicht unter 35 Jahren. Sofort.

339. *Elektro-Ingenieur* od. Techniker kaufm. und techn. gebildet, versiert in der Elektro-Schweisserei und Elektroden-Fabrikation, der die deutsche, französ. und engl. Sprache beherrscht. Dauerstelle per 1. Oktober. Deutsche Schweiz.

345. Jung. *Elektro-Ingenieur* od. Techniker für Entwurf von komplizierten Schaltungen. Zentralschweiz.

311. *Technicien-constructeur* de machines de meunerie, pour bureau d'étude. (Spécialiste dans cette branche.) Belgique.

#### Bau-Abteilung.

478. Tücht. *Bautechniker* mit abgeschloss. Studium, Baupraxis und Erfahrung in der Holzbearbeitungs-Industrie. Deutsch und Französ. in Wort und Schrift.

398. Jung. *Ingenieur* für Flusskorrektur in französ. Schweiz. Welsch-Schweizer bevorzugt, für ca. 1 Jahr. Ing. Bureau deutsche Schweiz.

Les réponses aux annonces ci-dessus doivent être adressées au Service Technique Suisse de Placement à Zurich, et non à la Société Suisse d'Edition (Indicateur Vaudois). Les offres ne seront transmises qu'après l'inscription au S. T. S.

## Ecole d'Ingénieurs de l'Université de Lausanne

Les cours de l'Ecole d'ingénieurs de l'Université de Lausanne et ceux de la **Section des Géomètres** qui lui est annexée s'ouvriront le 15 octobre 1932.

Programmes et renseignements au secrétariat de l'Ecole d'Ingénieurs, Place Chauderon 3, Lausanne.

## Cours de soudure autogène

La Société Continentale de Lumière et Constructions Mécaniques à Dübendorf (Zurich) a l'avantage de porter à la connaissance de ses clients et autres intéressés qu'elle organise du 6 au 8 septembre 1932 un cours de soudure autogène, où l'occasion sera offerte de se familiariser avec la soudure des différents métaux. A cette occasion il sera démontré un nouveau procédé, peu connu jusqu'ici, permettant d'exécuter les soudures plus rapidement, mieux et meilleur marché, tout en consommant moins de matières d'apport. La soudure à l'arc électrique sera également démontrée. L'enseignement pratique et l'instruction théorique sont donnés par des spécialistes expérimentés. Demandez sans tarder le programme détaillé de cet intéressant cours à la susdite Société.

## AVIS

Les numéros des 17 septembre et 1<sup>er</sup> octobre prochains du *Bulletin Technique* seront remplacés par le **Numéro spécial** paraissant le 24 septembre.

Le dernier délai pour la remise des textes d'annonces pour ce numéro échoit le jeudi 15.

Nous recommandons encore chaleureusement cette excellente publicité auprès de tous les lecteurs du *Bulletin Technique*.

## Technicien diplômé

Constructeur en turbine Kaplan Hélice & Francis, ainsi que Régulateurs et accessoires, **cherche place d'avenir** pour date à convenir. Offres sous chiffre T. 68861 X. Publicitas, Lausanne.

## Dessinateur-Architecte

Dipl. Ecole Beaux-Arts, Genève, 3 ans de prat, à Genève,

### cherche emploi

Sal. Fr. 250.—. Offres Ch. Gros, Gravière 9, Chêne-Bourg, Genève.

## Brevets d'invention

marques - dessins et modèles

## A. BUGNION

Physicien diplômé de l'Ecole Polytechnique Fédérale.

Ancien élève de l'Ecole Supérieure d'Electricité, à Paris.

Ancien expert technique au Bureau Fédéral de la Propriété Intellectuelle.

GENÈVE

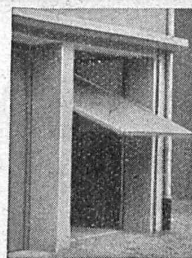
Rue de la Cité, 20

LAUSANNE

Grand Pont, 2

## Portes - Kissling

brevetées, s'ouvrant de bas en haut spéciales pour garages.

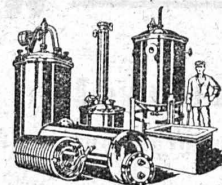


**Simple et bon marché.**

Maniement extra facile. — Prompte livraison. — Prospectus et références à disposition. — Demandez-nous des devis. **HANS KISSLING**, Usine métallurgique, S. A., BERNE.



**Volets à rouleaux  
HARTMANN & Co, BIENNE**



**BOILERS, RÉSERVOIRS,  
RÉCIPIENTS D'EXPANSION  
CONDUITES**

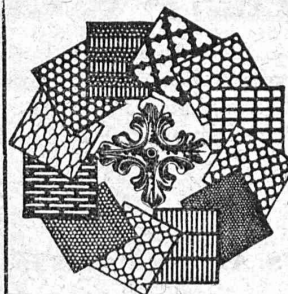
**ainsi que tous travaux en  
tôle jusqu'à une épaisseur  
de 15 mm.**

**H. Bertrams S. A., Bâle 13**

Rue des Vosges N° 101

Téléphone Safran 4690 et 4692

## Tôles perforées



**H. HEER & Co  
OLTEN 7818**

**Le distributeur hygiénique  
de savon liquide  
" LISODIS "**



Catalogue gratis et franco par S. A.  
**LE LISODIS, Ste-Croix, Vaud**

Tout ce qui concerne les

### Annonces

du *Bulletin technique* [doit être adressé exclusivement à la Société suisse d'Edition (Indicateur vaudois), Lausanne.

Nous déclinons toute responsabilité pour ce qui porte une autre suscription.

Régie des annonces.

**CALCULS DE STABILITÉ  
PROJETS - SURVEILLANCE - EXPERTISE  
BÉTON ARMÉ  
ET CONSTRUCTIONS DIVERSES**

**A. PARIS, INGÉNIEUR - CONSEIL  
LAUSANNE**

Petit Beaulieu, Av. Beaulieu. — Téléphone 24.692