

Zeitschrift: Bulletin technique de la Suisse romande
Band: 58 (1932)
Heft: 17

Werbung

Nutzungsbedingungen

Die ETH-Bibliothek ist die Anbieterin der digitalisierten Zeitschriften auf E-Periodica. Sie besitzt keine Urheberrechte an den Zeitschriften und ist nicht verantwortlich für deren Inhalte. Die Rechte liegen in der Regel bei den Herausgebern beziehungsweise den externen Rechteinhabern. Das Veröffentlichen von Bildern in Print- und Online-Publikationen sowie auf Social Media-Kanälen oder Webseiten ist nur mit vorheriger Genehmigung der Rechteinhaber erlaubt. [Mehr erfahren](#)

Conditions d'utilisation

L'ETH Library est le fournisseur des revues numérisées. Elle ne détient aucun droit d'auteur sur les revues et n'est pas responsable de leur contenu. En règle générale, les droits sont détenus par les éditeurs ou les détenteurs de droits externes. La reproduction d'images dans des publications imprimées ou en ligne ainsi que sur des canaux de médias sociaux ou des sites web n'est autorisée qu'avec l'accord préalable des détenteurs des droits. [En savoir plus](#)

Terms of use

The ETH Library is the provider of the digitised journals. It does not own any copyrights to the journals and is not responsible for their content. The rights usually lie with the publishers or the external rights holders. Publishing images in print and online publications, as well as on social media channels or websites, is only permitted with the prior consent of the rights holders. [Find out more](#)

Download PDF: 26.01.2026

ETH-Bibliothek Zürich, E-Periodica, <https://www.e-periodica.ch>



La bonne Lumière
AARAU

par la Lampe
AARAU
DEPOLIE INTERIEUREMENT

USINES DE LAMPES ELECTRIQUES AARAU S.A. AARAU

J. CRON

INGÉNIEUR S. I. A.

BALE



Puits filtrants

Captage de source, Sondage

Installations d'eau potable et de
fabrication

Montage des appareils élévatoires et
de la tuyauterie

Abaissement des eaux souterraines
pour travaux de fondation

Pieux forés

Au Comptoir Suisse : Halle I, Stand N° 81

PLAN DE LAUSANNE ET ENVIRONS

Comprend tout ou partie du territoire de Lausanne, Prilly, Pully, Renens, St-Sulpice, Chavannes, Crissier, Jouxens, Le Mont, Epalinges et Paudex. Echelle : 1/10 000. Impression en cinq couleurs.

Travail de précision, d'une lisibilité parfaite et d'une consultation aisée grâce au petit index du nom des rues qui l'accompagne. Ce plan plié sous couverture cartonnée se vend 1 fr. 50. Faites aujourd'hui même votre commande, vous serez servi par retour du courrier!

Vous pouvez passer votre commande par un versement de Fr. 1.60 (port compris) au compte de chèques postaux II. 735, en mentionnant la commande au verso du coupon. Envoi également par remboursement, frais de port en sus.

SOCIÉTÉ SUISSE D'ÉDITION

29, Terreaux, 29 - LAUSANNE

Louis Rossi

11, PLACE ST-FRANÇOIS LAUSANNE TÉLÉPHONE 26.201

LIÈGE AGGLOMÈRE
ET PLANCHERS LIÈGE - ISOLANTS

STORES SCHENKER
CHEMINÉES SCHOEFER - FENÊTRES

BÉTON ARMÉ TRANSLUC.
PLANCHERS EUBOOLITH

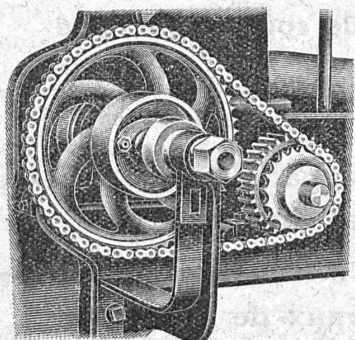
GRANIT TESSIN ET VALAIS - GRÈS-MOLLASSE DE VILLARLOD - CRÉPIS JURASSITE, STUCALITHE - VITRAGES SANS MASTIC

MANUFACTURE de Produits Céramiques et Réfractaires S. A. LAUSEN

PRODUITS RÉFRACTAIRES : BRIQUES, PLANELLES, DALLES, MORTIER, MOUFLES, CREUSETS

Carrelages céramiques rouges et jaunes. Briques de parement

TUYAUX EN GRÈS, AUGES, CUVES — KLINKERS — BRIQUES ÉMAILLÉES



La transmission par Chaînes Renold

est la solution la plus économique des problèmes de la transmission de la puissance

Rendement constant de 98 %. — Absence de glissement. Marche souple, régulière et silencieuse. — Encombrement réduit. — Montage facile. — Frais d'entretien minimes.

Projets et devis sur demande par

W. EMILE KUNZ - ZURICH

Gottthardstr. 21

Téléphone 52.910

En vente à la

Société Suisse d'Édition
Terreaux, 29 LAUSANNE

Indicateur vaudois 1932, le livre d'adresses de Lausanne et du canton de Vaud de vieille réputation. Un volume d'environ 1900 pages, forte reliure. fr. 15.—

Rues, Campagnes et Villas de Lausanne et banlieue. Une brochure de 74 pages fr. 1.—

Guide et Carnet du Locataire, multiples renseignements généraux. Une brochure cartonnée, avec un formulaire de bail et trente quittances de loyer. fr. 0.75

Bail à loyer. fr. 0.15

Règlement de maison. fr. 0.30

A. Junod : Petit Dictionnaire Commercial, explique d'une façon claire et concise une foule de termes de commerce et de finance. fr. 0.75

H. Delacrétaz : Le Succès par la Réclame, liquidé à fr. 2.—

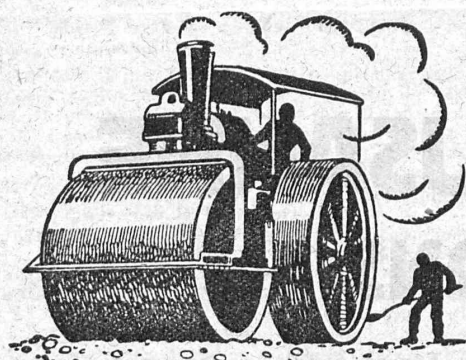
CARTES

Plan de Lausanne et environs, échelle 1/10 000, imprimé en cinq couleurs et d'une lisibilité parfaite. fr. 1.50

Carte relief de la région Vevey-Montreux-Rochers de Naye, échelle 1/35 000 fr. 0.50 sur toile à fr. 1.50

Compte de chèques postaux II. 785.

Mentionner au verso du coupon le titre des ouvrages désirés.



LA STUAG

Rue d'Etraz 20, Lausanne

Téléphone 32.241-42

CHAUSSÉES MODERNES

ESKIMO



Les **CUISINIÈRES A GAZ**, renommées par

leur construction solide,
leur fabrication suisse, très soignée,
leur élégance, leur prix très modéré,
obtiennent partout un succès énorme.

AFFOLTER, CHRISTEN & C^{ie}, S. A., BALE

Nos offres et catalogues sur demande.



Demandez à votre fournisseur la bonne

lampe suisse

ALPINA

En vente dans la forme NORMALE UNITAIRE

ASTRON S.A. - KRIENS

Fabrique de lampes électriques. — Maison suisse.



CÂBLES MÉTALLIQUES

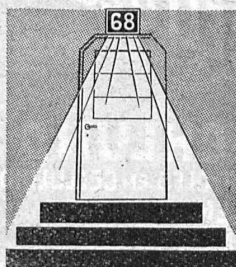


E. FATZER ROMANSHORN-SUISSE

Représentants généraux pour la Suisse Romande :

H. HUBER & Co., Genève

Boulevard James-Fazy, 12



Utilisez comme **numéro lumineux**

et pour l'ornement de votre maison

“ HELLA ”

qui permet de trouver rapidement le numéro cherché; qui éclaire du même coup les abords de la maison. Le produit suisse “HELLA”, est vivement recommandé par les autorités et les milieux officiels. En vente chez :

E. BRÜDERLIN, à Nieder-Gösgen

Brevets

d'Inventions

Cabinet L. FLESCHE, Ingénieur-Consultant,
2, Grand-Chêne, LAUSANNE Téléphone 29.108

Fondé en 1910.

Association Suisse des Ingénieurs-Conseils (A. S. I. C.)

Fondée en 1912



Les membres de cette Association, portés dans la liste ci-après par ordre alphabétique, sont des ingénieurs suisses indépendants des fournisseurs et entreprises, possédant une instruction universitaire et ayant une longue expérience. Ils s'occupent dans leurs spécialités respectives de projets, consultations, estimations, expertises, arbitrages, sur veillance et réception de travaux et fournitures. Tous renseignements sont fournis par les membres et par le Secrétaire at, Wannenstrasse, 7, Thalwil (Zürich), où l'on peut se procurer aussi la liste détaillée des membres avec indication de leur activité.

Dr. B. Bauer, Cäcilienstr. 3	Zürich	(E 1, 2, 4, 5)	K. Kihm, Reckenbühlstr. 1	Luzern	(T 1, 3)
F. Boesch, Kappelergasse 17	Zürich	(T 4, 5)	E. Maier, Steigstrasse 51	Schaffhausen	(T 1, 3, 5)
E. Bolleter, Biberlinstr. 38	Zürich	(T 1, 2, 3, 4, 5)	H. Meyer-Peter, Hofstr. 139	Zürich	(T 5)
J. Bolomey, av. des Alpes 26	Lausanne	(T 2, 3, 5)	R. Moor, Bellerivestr. 49	Zürich	(T 5)
Ch. Borel, Chemin de l'Escalade 1	Genève	(T 3, O 1, 2, 3)	F. M. Osswald, Römerstr. 37	Winterthur	(Acoustique, M 1)
F. Bossardt, Gesegnetmattstr. 11	Luzern	(T 2, 3, M 1, 2, 3, 4)	R.-A. Näf, Bleicherweg 10	Zürich	(T 1, 3)
M. Brémont, rue Petitot 10	Genève	(T 1, 2, 3, 4, 5)	S. de Perrot, Saint-Nicolas 1	Neuchâtel	(T 3, O)
Dr. J. Büchi, Bahnhofstrasse 38	Zürich	(T 5)	H. Roth, Wernerstr. 24	Bern	(T 4, 5, E 5)
C. Buttica, rue Beau-Séjour 12	Lausanne	(T 1, 4, 5)	H. Scherer, Museggstr. 15 a	Luzern	(T 1, 3)
R. Eichenberger, Schwarztorstr. 5	Bern	(T 1, 3, 4)	H. W. Schuler, Bahnhofstr. 37	Zürich	(E 1, 2, 3, 4, 5)
L. Flesch, Grand-Chêne 2	Lausanne	(M 1, 3, 4, 5, E 3, 4, P)	F. Steiner, Laupenstrasse 4	Bern	(T 1, 2, 3, 4, 5)
A. Frick, Bürglistr. 28	Zürich	(T 1, 2, 4, 5)	A. Studer, Saint-Honoré 7	Neuchâtel	(T 1, 2, 3, 4, 5)
H. Gicot, avenue Gambach 17	Fribourg	(T 1, 4, 5)	Dr. K. Sulzberger, Brandisstr. 37	Zollikon-Zürich	(E 1, 2, 4)
J. E. Goss, rue du Rhône 67	Genève	(M 1, 3, O 1, 2, 3)	A. Vaucher, Chemin Venel 6	Genève	(T 4, 5, M 2, 3, 4, E 2, 3, 4, 5)
Dr. H. E. Gruner, Nauenstr. 7	Basel	(T 1, 4, 5)	C. H. Waetjen, { Schweizergasse 54	Basel	{
P. Gysi, Bolleyst. 1	Zürich	(E 1, 2, 4, 5)	{ Rue du Lac 29	Vevey	{ (O 3, M 1, 2, 3)
Ad.-M. Hug, Wannenstr. 7	Thalwil-Zürich	(E 3, M 1, 6)	A. Walther, Stockerstrasse 40	Zürich	(O 1, 2, 3)
W. Hugentobler, Rorschacherstr. 21	St. Gallen	(T 1, 4, 5)	Dr. W. Wyssling, Schönenbergstr.	Wädenswil	(E 2, 3, 5, O 3)

OBSERVATION : Les signes, ajoutés entre parenthèses après l'adresse, donnent en abrégé le champ d'activité spécial de chaque membre et signifient :
T = GÉNIE CIVIL : 1) routes, ponts, fondations, sondages; 2) chemins de fer, chemins de fer spéciaux, tramways; 3) béton armé, constructions métalliques, constructions industrielles; 4) correction de rivières, irrigation, drainage, distribution d'eau; 5) aménagement de forces hydrauliques et navigation fluviale.

M = MÉCANIQUE : 1) mécanique générale, appareils de levage et de transport, machines-outils; 2) machines hydrauliques (moteurs, pompes, etc.); 3) machines thermiques (à vapeur, à explosion et à combustion), chaudières, machines frigorifiques; 4) chauffage, ventilation, condenseries et sécheresses; 5) industrie du gaz, usines et applications.

E = ÉLECTRICITÉ : 1) machines et appareils électriques, mesurage, étalonnage; 2) usines électriques et installations de distribution d'électricité; 3) chemins de fer et traction électriques en général; 4) applications électriques (éclairage, force motrice, installations électrothermiques et autres utilisations); 5) questions économiques, exploitation d'usines, tarifs.

O = ORGANISATION INDUSTRIELLE : 1) installation de fabriques; 2) calculs de fabrication; 3) organisation générale d'entreprises industrielles.

P = PROPRIÉTÉ INDUSTRIELLE : obtention de brevets, dessins et modèles, recherches, litiges.



**Ces murs
ne créent pas une
demeure agréable**

Si des murs de 25 cm. d'épaisseur sont assez solides, ils ne sont, par contre, pas recommandables parce que peu isolants contre le bruit, excessivement chauds en été et trop froids en hiver. Mais si vous combinez ces murs épais avec des **Plaques WELTON**, vous obtiendrez une habitation confortable, isolée, facilement chauffable en hiver, fraîche en été. Nos prospectus illustrés démontrant les avantages de notre procédé sont à votre disposition. Une carte postale suffit.

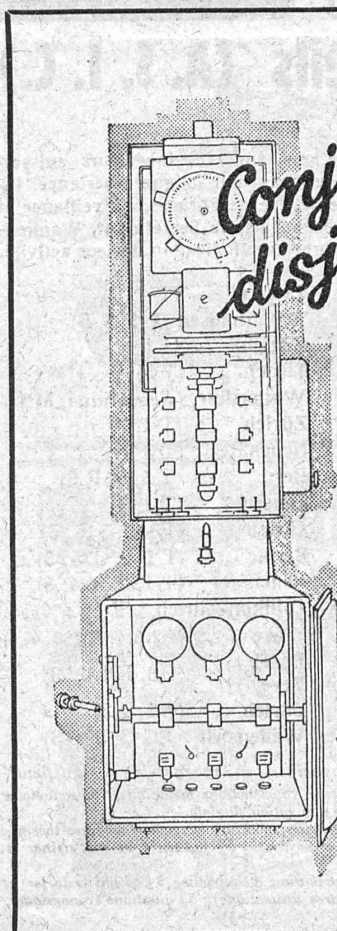
**USINE DE PLAQUES WELTON
ZOFINGUE Téléphone Nr. 440**

Représentant pour la Suisse romande :
A. PERROTET, 21, Av. de France 21, Lausanne. — Tél. 31.592.



**PLAQUES DE PROPRETÉ
EN CELLULOÏD**

E.&W. SCHLUND
FABRIQUE D'ARTICLES EN CELLULOÏD
ALTSTETTEN - ZÜRICH
TÉLÉPHONE UTO 5009



**Conjoncteurs-
disjoncteurs
horaires.**

Horloges à contact,
Interrupteurs de
couplage à distance
Système Sauter

sont d'une application universelle, car ils peuvent servir tant pour courant continu que pour courant alternatif et indépendamment du nombre de périodes.

**Fr. Sauter S.A.
Bâle**

Demandez
nos catalogues!

**Société Suisse
des Explosifs**

Usine et siège à GAMSSEN près Brigue (Valais)

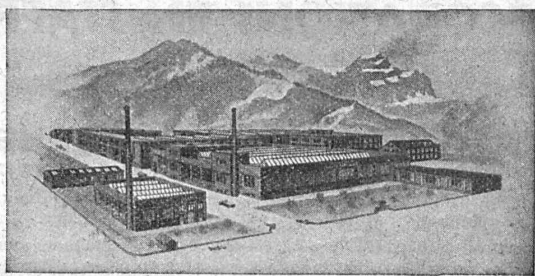
Explosifs de sûreté :

GAMSITE
et **SIMPLONITE**

Dynamites à tous dosages
Dynamite „Antigel“
Mèches et Détonateurs

Tous accessoires pour le tir des Mines

Télégrammes : „Explosifs-Brigue“
Téléphone : N° 181, Brigue



Dépôts : LAUSANNE - GENÈVE

Téléphones : 24.403 25.200

FILS et CABLES

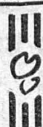
Cordons souples, Fils émaillés, Fils sous coton ou soie, Tubes isolants et en acier pour installations électriques. Articles techniques et tuyaux en caoutchouc.



**MANUFACTURE SUISSE DE CABLES
ET CAOUTCHOUC
ALTDORF - URI**



*La publicité seule
vous fera connaître*



CENDRES & MÉTAUX S. A.

Or, Argent
Platine

SOUDES ARGENT
POUR TOUS USAGES

SOUDEUR
Spéc. pour scie à ruban
BIENNE

Sagrave S. A., à Lausanne

Adresse : Case postale Ouchy — Téléphone 22.997

Bureau : Quai Bellerive, Ouchy.

Spécialité de sables et graviers du lac pour béton armé

Importantes installations de triage et concassage produits bruts et concassés, triés ou tout venant en toutes granulations, pour toutes applications, petit gravier d'allée, sable moulu, tamisé à 2 mm. pour crépissages fins, enduits et jointoyages. — Pousière de roche (Filler) pour liant dans les mortiers bitumineux. — Entreprise de dragage, construction port, canaux, jetées, enrochements.

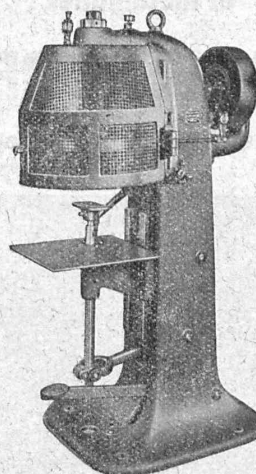
Luxram
STANDARD

*intérieu-
rement
dépolie*

LA NOUVELLE
LAMPE PER-
FECTIONNÉE

S. A. LUMIERE, GOLDAU

SCHULER



Presses
à excentrique
Presses à friction
Machines
à découper et
encocher
Cisailles Outillage

Machine de haut rendement
à sertir les boîtes carrées ou
ovales.

Machines automatiques pour la fabrication en
grande série des boîtes métalliques.

Représentant pour la Suisse romande :

RUBIN & WELTI, Ingénieurs, LAUSANNE

Galleries du Commerce, 62

Téléph. 24.474

L. SCHULER A.-G.

GÖPPINGEN · WÜRTTEMBERG 18/39



LINOLÉUMS tous genres et toutes provenances,
pour villas, cliniques, bureaux, etc.
PLANCHÉOL Planchers sans joints, bon marché,
hygiéniques.
ASPHALTAGES de toitures, trottoirs, garages.
Produits isolants.
CAOUTCHOUC pour sols et escaliers.

CELOTEX

Représentant pour le Canton de Vaud.

GIROUD S. A.

LAUSANNE, 10, Rue de Bourg Tél. 22.040



S. A. FABRIQUES DE MEUBLES
Horgen-Glaris à Horgen

Maison suisse la plus importante pour

AMEUBLEMENT

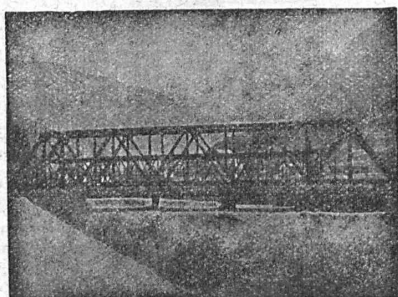
de Salles de concert, théâtres, cinématographes, restaurants, cafés, salles à manger, vestibules, etc.

*Attendre des résultats d'UNE annonce
voire de quelques annonces, c'est vouloir
récolter les fruits d'un arbre qu'on vient
de planter.*

**Ateliers de Constructions métalliques
et mécaniques**

GIOVANOLA FRÈRES S. A.

MONTHEY (Suisse)



Ponts et charpentes métalliques.
Constructions entièrement soudées par procédé électrique.
Ponts roulants. Grues. Vannes. Chaudronnerie en fer.
Conduite forcée. :: Gazomètres.
Réservoirs et appareils mélangeurs.
Cuves à huile pour transformateurs.
Serrurerie en bâtiment.

DÉCORATIONS EN STAFF

Fabrication spéciale brevetée
et meilleur équivalent des travaux exécutés sur place.
Se les procurer de préférence chez

ERNEST HABERER & C^{IE} - BERNE
SULGENAUWEG, 38 Tél. : Bollwerk 29.43

Exécution prompte et soignée de commandes directes suivant
nos catalogues et de travaux d'après plans spéciaux.

Compositions spéciales avec les motifs de nos catalogues pour
plafonds, murs, etc. en tous genres et grandeurs, d'après
indications, sont faites gratuitement.

Conditions avantageuses. — Catalogues à disposition.

Demandez croquis et propositions de nos

Décorations en Staff modernes de toute dernière création

Bureau d'études de chemins de fer spéciaux
ci-devant Ing. H. H. Peter

Zurich 1 Lintheschergasse 23 Tél. 52.508

**Projets. - Direction de travaux.
Expertises.**

STEREOPHOTOGRAMMETRIE

Géodésie Nivellement

Cartographie

Bureau technique

LEUPIN et SCHWANK

Gryphenhübelweg, 43 **BERNE**



Lopographie

IMPRIMERIE LA CONCORDE

Direction :

LAUSANNE

Th. Pache-Tanner
J. Pache-Vuitel

Terreaux, 31
Téléphone 23.595

Impressions commerciales et artistiques.
Tirages en couleurs, Illustrations, Labeurs
Journaux, volumes, brochures, catalogues
Circulaires. - Enveloppes. - Programmes.
Cartes de visite et d'adresse, Obligations
Faire-part, Registres. - Algèbre, Musique

La route en béton

est particulièrement avantageuse pour tracés nouveaux; car elle ne nécessite pas d'empiérement; elle réalise par conséquent une grande économie dans les frais de fondation.

Routes en béton S. A., Wildegg.



Barrage de Alcalá del Río sur le Guadalquivir, Espagne.

Société des Usines de L. de Roll Fonderie de Berne

Télégrammes:
Fonderie de Berne

à Berne

Téléphone:
Bollwerk 50.66

Appareils de levage de tous genres.

Dragues à câbles pour l'extraction de gravier et de sable.

Matériel de chemins de fer: Branchements, Croisements, Chariots transbordeurs, Ponts tournants etc.

Chemins de fer Funiculaires avec freins de sûreté brevetés.

Treuids de halage.

Superstructures à crémaillères des systèmes Riggensbach, Abt, Strub, Peter, etc.

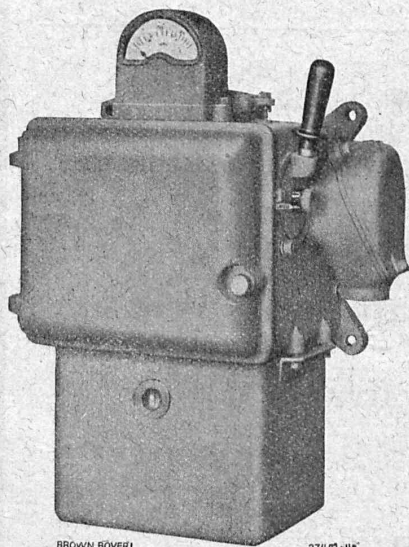
Barrages: Vannes de toutes grandeurs et systèmes pour barrages, canaux et entrées de turbines, **Grilles et Râteaux mécaniques** pour le nettoyage des grilles.

Constructions Mécaniques de tous genres.
Fonte grise. — *Renseignements à disposition.*

S^{té} A. BROWN, BOVERI & C^{ie}, BADEN

Bureaux techniques :

Baden, Bâle, Berne, Lausanne



BROWN BOVERI

27491-116

Coffret de manœuvre à déclencheurs thermiques type M4f, 125 A.

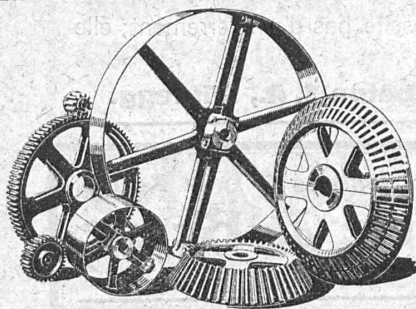
**Prolongez la durée
d'emploi de vos moteurs**

**Protéger un moteur électrique
c'est
éviter un échauffement nuisible**

**en les protégeant par des coffrets
de manœuvre à déclencheurs thermiques**



SOCIÉTÉ DES USINES DE **LOUIS DE ROLL** À GERLAFINGEN
○○○ SUCCURSALE : **USINE DE KLUS** À KLUS CT. DE SOLEURE



Transmissions modernes

pour toutes les branches de l'industrie.

Réducteurs de vitesse.

Embrayages Benn.

Transmissions Lénix.

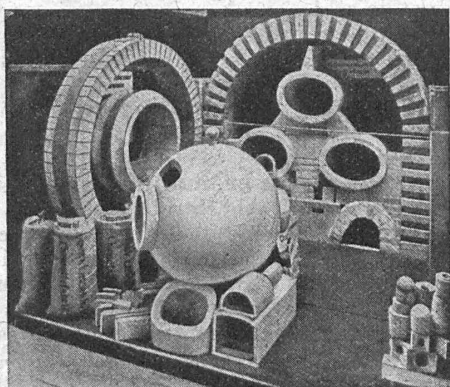
Embrayages électromagnétiques à friction.

SUCCURSALE: FONDERIE D'OLTEN

Fonte brute pour poulies et roues dentées en tous genres.

LAUSANNE

de Rham, Ingénieur
Château de Peaufren.



Fabrique de Produits Réfractaires Lausen S. A.

Fondée en 1872 **Lausen (Bâle-Camp.)** Téléphone N° 27

Matériaux réfractaires pour l'usage de toutes les industries
et pour tous genres de fours.

PRODUITS RÉSISTANT AUX ACIDES

Exposition Nationale Berne 1914 : Médaille d'or

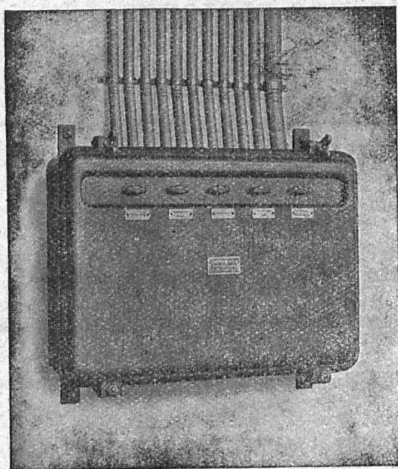
CHARLES MAIER & C^{IE}

FABRIQUE D'APPAREILS ÉLECTRIQUES - SCHAFFHOUSE

16, Place St-François

Bureau de **LAUSANNE**

Téléphone 27.222



Coffret pour installation à lumière
type en saillie.

Gros appareillages

pour usines électriques

Stations transformatrices.

Stations en plein air.

Coffrets de manœuvre.

Coffrets à coupe-circuits.

Commandes électriques

pour sonnerie d'église.