

Zeitschrift: Bulletin technique de la Suisse romande
Band: 58 (1932)
Heft: 16

Werbung

Nutzungsbedingungen

Die ETH-Bibliothek ist die Anbieterin der digitalisierten Zeitschriften auf E-Periodica. Sie besitzt keine Urheberrechte an den Zeitschriften und ist nicht verantwortlich für deren Inhalte. Die Rechte liegen in der Regel bei den Herausgebern beziehungsweise den externen Rechteinhabern. Das Veröffentlichen von Bildern in Print- und Online-Publikationen sowie auf Social Media-Kanälen oder Webseiten ist nur mit vorheriger Genehmigung der Rechteinhaber erlaubt. [Mehr erfahren](#)

Conditions d'utilisation

L'ETH Library est le fournisseur des revues numérisées. Elle ne détient aucun droit d'auteur sur les revues et n'est pas responsable de leur contenu. En règle générale, les droits sont détenus par les éditeurs ou les détenteurs de droits externes. La reproduction d'images dans des publications imprimées ou en ligne ainsi que sur des canaux de médias sociaux ou des sites web n'est autorisée qu'avec l'accord préalable des détenteurs des droits. [En savoir plus](#)

Terms of use

The ETH Library is the provider of the digitised journals. It does not own any copyrights to the journals and is not responsible for their content. The rights usually lie with the publishers or the external rights holders. Publishing images in print and online publications, as well as on social media channels or websites, is only permitted with the prior consent of the rights holders. [Find out more](#)

Download PDF: 26.01.2026

ETH-Bibliothek Zürich, E-Periodica, <https://www.e-periodica.ch>

Louis Rossi

11, PLACE ST-FRANÇOIS LAUSANNE TÉLÉPHONE 26.201

LIÈGE AGGLOMÈRE
ET PLANCHERS LIÈGE - ISOLANTS

■ ■ ■ STORES SCHENKER ■ ■ ■
CHEMINÉES SCHOER - FENÊTRES ■ ■ ■

BÉTON ARMÉ TRANSLUC.
PLANCHERS EUBOLITH

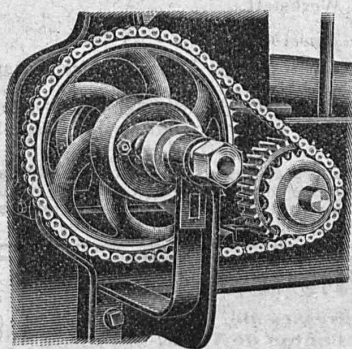
GRANIT TESSIN ET VALAIS — GRÈS-MOLLASSE DE VILLARLOD — CRÉPIS JURASITE, STUCALITHE — VITRAGES SANS MASTIC

MANUFACTURE de Produits Céramiques et Réfractaires S. A. LAUSEN

PRODUITS RÉFRACTAIRES : BRIQUES, PLANELLES, DALLES, MORTIER, MOUFLES, CREUSETS

Carrelages céramiques rouges et jaunes. Briques de parement

TUYAUX EN GRÈS, AUGES, CUVES — KLINKERS — BRIQUES ÉMAILLEES



La transmission par Chaînes Renold

est la solution la plus économique des problèmes de la transmission de la puissance

Rendement constant de 98 %. — Absence de glissement.
Marche souple, régulière et silencieuse. — Encombrement réduit. — Montage facile. — Frais d'entretien minimes.

Projets et devis sur demande par

W. EMILE KUNZ - ZURICH

Gotthardstr. 21

Téléphone 52.910

En vente à la

Société Suisse d'Édition
Terreaux, 29 LAUSANNE

Indicateur vaudois 1932, le livre d'adresses de Lausanne et du canton de Vaud de vieille réputation. Un volume d'environ 1900 pages, forte reliure. fr. 15.—

Rues, Campagnes et Villas de Lausanne et banlieue. Une brochure de 74 pages fr. 1.—

Guide et Carnet du Locataire, multiples renseignements généraux. Une brochure cartonnée, avec un formulaire de bail et trente quittances de loyer fr. 0.75

Bail à loyer fr. 0.15

Règlement de maison fr. 0.30

A. Junod : Petit Dictionnaire Commercial, explique d'une façon claire et concise une foule de termes de commerce et de finance fr. 0.75

H. Delacrétaz : Le Succès par la Réclame, liquidé à fr. 2.—

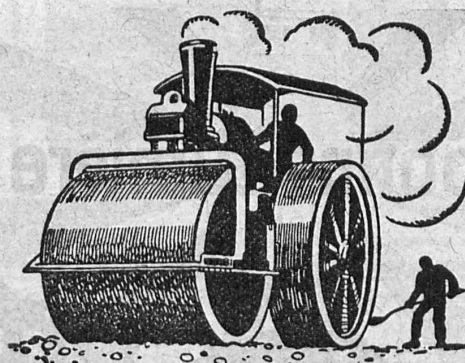
CARTES

Plan de Lausanne et environs, échelle $\frac{1}{10\,000}$, imprimé en cinq couleurs et d'une lisibilité parfaite fr. 1.50

Carte relief de la région Vevey-Montreux-Rochers de Naye, échelle $\frac{1}{35\,000}$ fr. 0.50 sur toile à fr. 1.50

Compte de chèques postaux
II. 785.

Mentionner au verso du coupon le titre des ouvrages désirés.



LA STUAG

Rue d'Etraz 20, Lausanne

Téléphone 32.241-42

CHAUSSÉES MODERNES

ESKIMO



Les **CUISINIÈRES A GAZ**, renommées par

leur construction solide,
leur fabrication suisse, très soignée,
leur élégance, leur prix très modéré,
obtiennent partout un succès énorme.

AFFOLTER, CHRISTEN & C^{ie}, S. A., BALE

Nos offres et catalogues sur demande.



S. A. FABRIQUES DE MEUBLES Horgen-Claris à Horgen

Maison suisse la plus importante pour

AMEUBLEMENT

de Salles de concert, théâtres, cinématographes, restaurants, cafés, salles à manger, vestibules, etc.



CHEZ

PERRET Frères

vous trouverez tout ce qui se fait de mieux dans le domaine du

SANITAIRE

Réparations soignées par spécialistes. Prix modérés.

Av. Béthusy, 6-8
Téléphone 25.561

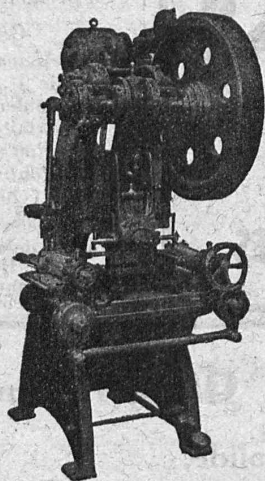
CALCULS DE STABILITÉ PROJETS - SURVEILLANCE - EXPERTISE

BÉTON ARMÉ ET CONSTRUCTIONS DIVERSES

A. PARIS, INGÉNIEUR - CONSEIL
LAUSANNE

Petit Beaulieu, Av. Beaulieu. — Téléphone 24.692

SCHULER



La plus ancienne et importante usine spécialisée pour les machines à travailler les métaux en feuilles

Machine automatiques pour la fabrication en grande série de boîtes pour l'emballage.

Presse automatique à 170 coups par minute avec aménagement de haute précision.

Presses à excentrique. Presses à friction. Machines à découper les encoches. Cisailles. Outillages.

Représentant pour la Suisse romande :

RUBIN & WELTI, Ingénieurs, LAUSANNE

Galeries du Commerce, 62

Téléph. 24.474

L. SCHULER A.G.

GOPPINGEN · WÜRTEMBERG 18/39

S.T.S.

Schweizer Technische Stellenvermittlung
Service Technique Suisse de placement
Servizio Tecnico Svizzero di collocamento
Swiss Technical Service of employment

ZÜRICH, Tiefenhöfe 11 — Telefon: Selnau 22.75 — Telegramme: INGENIEUR ZÜRICH

Gratuit pour tous les employeurs.

Nouveaux emplois vacants :

Maschinen-Abteilung.

305. *Ingenieur oder Techniker* mit mehrjähriger Erfahrung im Patentwesen, Bern.

309. *Dipl. Chemiker-Ingenieur*, für Laboratorium und Betrieb in kleine Fabrik der Parfümerie-Branche. Deutsche Schweiz.

311. *Technicien-mécanicien* pour bureau d'étude de construction de machines de minoteries, transports mécanique et pneumatique, etc., spécialiste dans ces branches, Belgique.

67. *Technicien* sachant la langue française à fond et ayant de bonnes notions de l'allemand, expérimenté dans le domaine des installations eau et gaz ou chauffage central ou branche sanitaire. Situation stable, âge environ 30 ans. Suisse romande.

121. *Technicien en chauffage*, bon dessinateur, connaissant chauffage et ventilation (sanitaire exclus), parlant parfaitement le français, de préférence Suisse romand. France.

273. *Ing. od. Techn.* zur techn. Leitung eines Automobil- und Taxameterbetriebes mit Werkstatt.

Bau-Abteilung.

456. Zu sofortigem Eintritt junger *Bau-Ingenieur*, Baudepartement Central-Schweiz.

426. *Ingenieur oder Tiefbautechniker*, womögl. mit Erfahrung im Strassenbau. Bedingung : geläufig Polnisch. Schweizer-Meldung.

Les réponses aux annonces ci-dessus doivent être adressées au Service Technique Suisse de Placement à Zurich, et non à la Société Suisse d'Édition (Indicateur Vaudois). Les offres ne seront transmises qu'après l'inscription au S. T. S.

INDICATEUR VAUDOIS

Livre d'adresses de Lausanne
et du Canton de Vaud.

Paraît chaque année en janvier

DANS TOUTES LIBRAIRIES

La bonne Lumière

AARAU

par la Lampe
AARAU
DEPOLIE INTERIEUREMENT

USINES DE LAMPES ÉLECTRIQUES AARAU S.A. AARAU

La route en béton

offre la plus grande sécurité pour la circulation; elle est adhérente, antidérapante, les obstacles s'en détachent nettement de nuit.

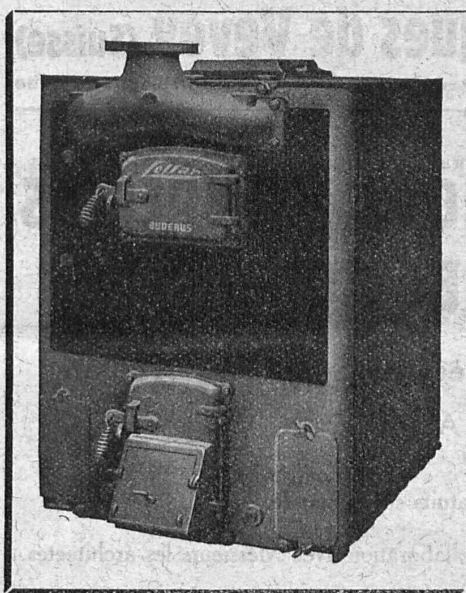
Routes en béton S. A., Wildegg.

LA BANQUE CANTONALE VAUDOISE

met ses services à la disposition de

MM. les INDUSTRIELS, COMMERÇANTS et PARTICULIERS

Toutes opérations de banque aux meilleures conditions.



Les Chaudières **Buderus-Lollar**

ont fait leurs preuves depuis plus de 40 ans.

Elles allient le **maximum de rendement**
à la **meilleure économie.**

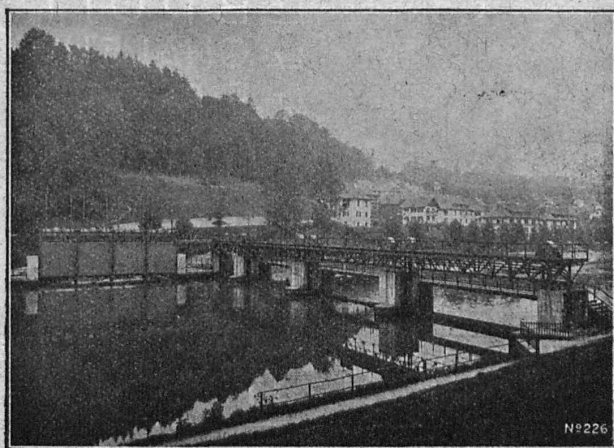
Plus de 3000 à feu en Suisse. — Références de 1^{er} ordre.

Représentants généraux pour Suisse et France

H. HUBER & Co., Genève

Case Mont-Blanc

Grands stocks à Genève et Bâle



Barrage de l'usine de la Felsenau, Berne.

Société des Usines de L. de Roll **Fonderie de Berne**

Télégrammes :
Fonderie de Berne

à Berne

Téléphone :
Bollwerk 50.66

Appareils de levage de tous genres.

Dragues à câbles pour l'extraction de gravier et de sable.

Matériel de chemins de fer : Branchements, Croisements, Chariots transbordeurs, Ponts tournants etc.

Chemins de fer Funiculaires avec freins de sûreté brevetés.

Treuiis de halage.

Superstructures à crémaillères des systèmes Riggensbach, Abt, Strub, Peter, etc.

Barrages : Vannes de toutes grandeurs et systèmes pour barrages, canaux et entrées de turbines, **Grilles et Râteaux mécaniques** pour le nettoyage des grilles.

Constructions Mécaniques de tous genres. **Fonte grise.** — Renseignements à disposition.

Société Suisse d'Explosifs Cheddite et Dynamite

Bureau à Liestal: Tél. 182. Usines à Isleten (Ct. d'Uri) et Liestal



livre à des conditions avantageuses

DYNAMITE de toutes forces

Explosifs de sûreté 1^{re} qualité

CHEDDITE ET TELSITE
MÈCHES ET DÉTONATEURS

Agents généraux pour la Suisse romande :

PETITPIERRE FILS & C^{ie}, NEUCHÂTEL
TÉLÉPHONE 3.15

Ateliers de Constructions Mécaniques de Vevey (Suisse)

Téléphone N° 69

Adresse télégraphique : Fonderie Vevey

Téléphone N° 69



Chariot avec crochets pour le transport du gros bétail.

INSTALLATIONS COMPLÈTES D'ABATTOIRS

Entièrement exécutées dans nos Ateliers

Références : AIGLE, SION, VEVEY

Etudes, devis et projets gratuits sur demande.

Collaboration avec Messieurs les architectes.

CONTRE LE BRUIT
LA CHALEUR
LE FROID

LIEGE

AGGLOMERE

LIEGE AGGLOMERE S.A. KÄPFNACH - HORGEN

LOUIS ROSSI REPRESENTANT DEPOSITAIRE
11 PL. ST. FRANÇOIS TEL. 26,201 **LAUSANNE**

SULZER

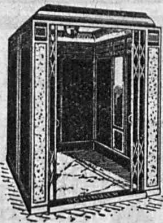
Pompes centrifuges

pour stations de distribution d'eau municipales et communales, toutes exploitations agricoles et industrielles, installations d'accumulation, alimentation de chaudières, irrigation et drainage, service d'incendie, pompage d'eaux d'égout et fonçage de mines. Pompes domestiques à fonctionnement automatique. Pompes sur chariots.

Ventilateurs

hélicoïdaux pour pressions . . . jusqu'à 10 mm de colonne d'eau, à basse pression pour pressions de 10 — 100 mm de colonne d'eau, à moyenne pression p. pressions de 60 — 300 mm de colonne d'eau, à haute pression pour pressions de 60 — 2000 mm de colonne d'eau. Exécutions spéciales livrées pour des débits jusqu'à 500 m³/sec.

SULZER FRÈRES, SOCIÉTÉ ANONYME, WINTERTHUR



Fabrique d'ascenseurs
électriques
Schindler & Cie
LUCERNE



BREVETS D'INVENTION
Dessins — Modèles — Marques de Fabrique

NÆGELI & Cie, BERNE

Ingénieurs-Conseils
Bundesgasse 16 — Téléphone

Sagrave S. A., à Lausanne

Adresse : Case postale Ouchy — Téléphone 22.997

Bureau : Quai Bellerive, Ouchy.

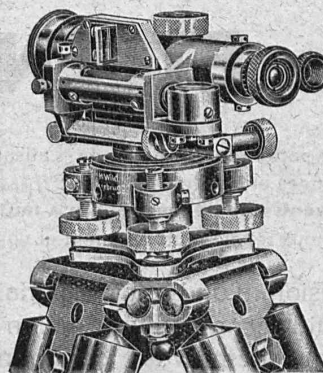
Spécialité de sables et graviers du lac pour béton armé

Importantes installations de triage et concassage produits bruts et concassés, triés ou tout venant en toutes granulations, pour toutes applications, petit gravier d'allée, sable moulu, tamisé à 2 mm. pour crépissages fins, enduits et jointoyages. — Poussière de roche (Filler) pour liant dans les mortiers bitumineux. — Entreprise de dragage, construction port, canaux, jetées, enrochements.

WILD

Nouvelle Construction

Le plus petit niveau à lunette Wild



Lecture de la nivelle suivant le dispositif Wild à coïncidence.

Lecture du cercle directement à côté de l'oculaire de la lunette.

Précision pour un nivellement d'un km de longueur avec mesure simple ± 5 mm.

Niveau à lunette I	Prix :	Fr.
avec ou sans cercle horizontal		
$\frac{1}{3}$ grand. naturelle	sans cercle ...	280.—
Poids 2 kg. avec caisse en métal.	avec cercle ...	350.—

Demandez description détaillée.

S. A. de vente des Instruments de géodésie
Henri Wild, Heerbrugg.

Téléphone N° 2295

Luxram
STANDARD

*intérieurement
remontée
dépolie*

LA NOUVELLE
LAMPE PER-
FECTIONNÉE

S. A. LUMIERE, GOLDAU

GIPS-UNION S. A., Usine de Bex

Plâtres et Produits de plâtre

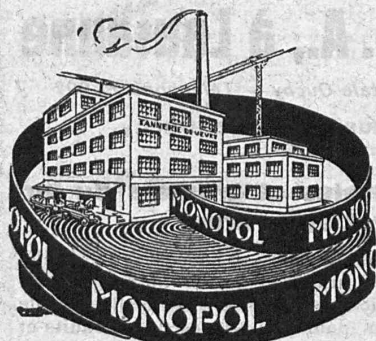
Planches de plâtre

pour plafonds et revêtements.

Carreaux de plâtre brevetés

pour cloisons.

Matériaux légers, secs, isolants, insonores
et incombustibles.



Offres, projets, devis sans engagement.

TANNERIE DE VEVEY S. A.

Courroies en cuir

Marques :

"Monopol" "Idéale"

"Maxima" "Léman"

Tanages à l'écorce
de chêne en fosses.

**Souplesse
Adhérence
Rendement
Résistance
Durée**

IMPRIMERIE LA CONCORDE

Direction :

Th. Pache-Tanner

J. Pache-Vuitel

LAUSANNE

Terreaux, 31

Téléphone 23.595

Impressions commerciales et artistiques.

Tirages en couleurs, Illustrations, Labeurs

Journaux, volumes, brochures, catalogues

Circulaires. - Enveloppes. - Programmes.

Cartes de visite et d'adresse, Obligations

Faire-part, Registres. - Algèbre, Musique

Le distributeur hygiénique
de savon liquide

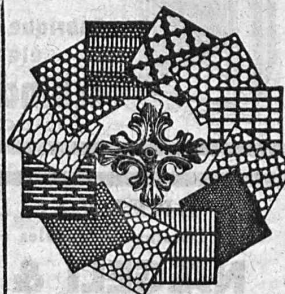
" LISODIS "



Catalogue gratis et franco par S. A.

LE LISODIS, Ste-Croix, Vaud

Tôles perforées



H. HEER & C^o
OLTEN 7318

PLAN DE LAUSANNE ET ENVIRONS

Comprend tout ou partie du territoire de Lausanne, Prilly, Pully, Renens, St-Sulpice, Chavannes, Crissier, Jouxens, Le Mont, Epalinges et Paudex. Echelle : 1/10 000.

« Ce plan était devenu une nécessité, il y a tant de rues nouvelles !... »

Voilà ce que l'on nous répète journellement et voilà pourquoi cette publication rencontre un accueil si favorable.

Travail de précision, d'une lisibilité parfaite et d'une consultation aisée grâce au petit index du nom des rues qui l'accompagne. Ce plan plié sous couverture cartonnée se vend 1 fr. 50.

Faites aujourd'hui même votre commande, vous serez servi par retour du courrier !

Vous pouvez passer votre commande par un versement de Fr. 1.60 (port compris) au compte de chèques postaux II. 735, en mentionnant la commande au verso du coupon. Envoi également par remboursement, frais de port en sus.

SOCIÉTÉ SUISSE D'ÉDITION

29, Terreaux, 29 - LAUSANNE

le Produit suisse



le plus réputé

pour

l'assèchement parfait

**INSTALLATIONS et
ARMOIRES FRIGORIFIQUES**

avec



frigorigènes BROWN BOVERI

travaillent depuis plus de 25 ans
sans dérangement, sans réparation
ni remplissage ou entretien.

La machine la plus sûre actuellement sur le marché.

Prospectus et visites d'ingénieurs
gratuits par le bureau de vente

**SOCIÉTÉ ANONYME DES FRIGORIGÈNES
AUDIFFREN SINGRÜN
BALE 4**

Représentations pour la Suisse romande :

Gautier STIERLI

Ste-Luce, 18, LAUSANNE

Tél. 33.557

E.-C. GÉROUDET

Av. du Mail, 3, GENÈVE

Tél. 40.128

ZENT

le matériel pour chauffages centraux



Ses chaudières de 0.9 à
53,9 m² de surface de chauffe
sont d'une construction finie et
d'un fonctionnement économique.
Modèles pour tous les systèmes.



Ses radiateurs sont élé-
gants, solides et faciles à nettoyer.
Le modèle "PRIMA" avec
contenance d'eau réduite pour
chauffage rapide.

Renseignements par tous les installateurs de chauffages
centraux ou par la

ZENT S. A. BERNE
à OSTERMUNDIGEN



SOCIÉTÉ DES USINES DE **LOUIS DE ROLL** À GERLAFINGEN |||||
ooo SUCCURSALE : **USINE DE KLUS** À KLUS CT. DE SOLEURE



M. Fraillard, Architecte
Rue de l'Arquebuse
GENÈVE

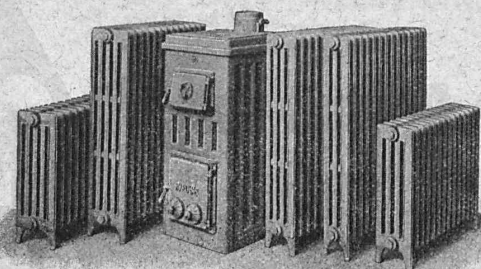
Radiateurs modernes „Hélios”
pour chauffage rapide ;

Nouvelles chaudières „Pyrovas”
avec surface de chauffe de 1,3 à 2,4 m²

pour chauffage central d'appartements, de petites maisons, etc.

Renseignements et projets gratuits par toutes les maisons suisses
spécialisées.

Les adresses de ces dernières sont indiquées volontiers sur demande

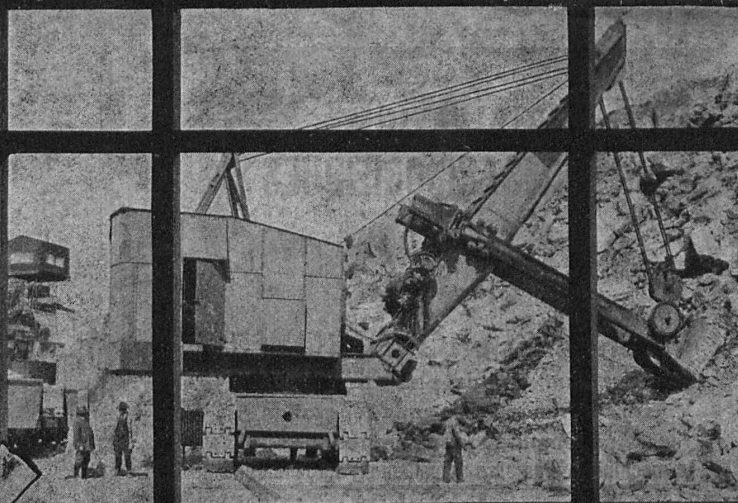


CALORIE S. A.

Chauffages centraux. - Ventilation. - Installations sanitaires.
Brûleurs à huile.

Lausanne. Genève. Montreux. Sion. Lyon. Fribourg. Bienne. Neuchâtel. La Chaux-de-Fonds

..."Si nous n'avions pas eu ces Pelles Menck.



nous n'aurions pas réalisé tant
de bénéfices ..."



MENCK & HAMBROCK

ALTONA; HAMBURG



Représentation générale pour la Suisse :

Robert Aebi & Cie, S. A., Zurich - Werdmühleplatz, 2
Téléphone 31.750

IMP. LA CONCORDE, LAUSANNE