

Zeitschrift: Bulletin technique de la Suisse romande
Band: 58 (1932)
Heft: 15

Werbung

Nutzungsbedingungen

Die ETH-Bibliothek ist die Anbieterin der digitalisierten Zeitschriften auf E-Periodica. Sie besitzt keine Urheberrechte an den Zeitschriften und ist nicht verantwortlich für deren Inhalte. Die Rechte liegen in der Regel bei den Herausgebern beziehungsweise den externen Rechteinhabern. Das Veröffentlichen von Bildern in Print- und Online-Publikationen sowie auf Social Media-Kanälen oder Webseiten ist nur mit vorheriger Genehmigung der Rechteinhaber erlaubt. [Mehr erfahren](#)

Conditions d'utilisation

L'ETH Library est le fournisseur des revues numérisées. Elle ne détient aucun droit d'auteur sur les revues et n'est pas responsable de leur contenu. En règle générale, les droits sont détenus par les éditeurs ou les détenteurs de droits externes. La reproduction d'images dans des publications imprimées ou en ligne ainsi que sur des canaux de médias sociaux ou des sites web n'est autorisée qu'avec l'accord préalable des détenteurs des droits. [En savoir plus](#)

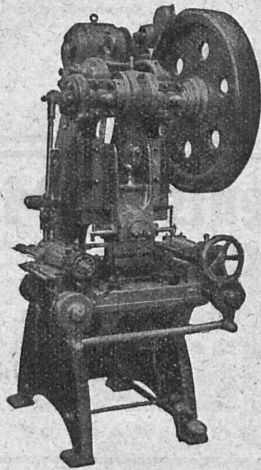
Terms of use

The ETH Library is the provider of the digitised journals. It does not own any copyrights to the journals and is not responsible for their content. The rights usually lie with the publishers or the external rights holders. Publishing images in print and online publications, as well as on social media channels or websites, is only permitted with the prior consent of the rights holders. [Find out more](#)

Download PDF: 28.04.2026

ETH-Bibliothek Zürich, E-Periodica, <https://www.e-periodica.ch>

SCHULER



La plus ancienne
et importante
usine spécialisée
pour les machines
à travailler les
métaux en feuilles

Machine
automatique
pour la
fabrication en
grande série de
boîtes pour
l'emballage.

Presse automatique à 170
coups par minute avec ame-
nage de haute précision.

Presses à excentrique. Presses à friction. Machines à
découper les encoches. Cisailles. Outillages.

Représentant pour la Suisse romande :

RUBIN & WELTI, Ingénieurs, LAUSANNE

Galeries du Commerce, 62

Téléph. 24.474

L. SCHULER A-G. 
GÖPPINGEN · WÜRTTEMBERG 18 39



La bonne Lumière
AARAU

par la Lampe
AARAU
DEPOLIE INTERIEUREMENT

USINES DE LAMPES ELECTRIQUES AARAU S.A. AARAU

INSTALLATIONS et ARMOIRES FRIGORIFIQUES

avec



frigorigènes BROWN BOVERI

travaillent depuis plus de 25 ans
sans dérangement, sans réparation
ni remplissage ou entretien.

La machine la plus sûre actuellement sur le marché.

Prospectus et visites d'ingénieurs
gratuits par le bureau de vente

**SOCIÉTÉ ANONYME DES FRIGORIGÈNES
AUDIFFREN SINGRÜN
BALE 4**

Représentations pour la Suisse romande :

Gautier STIERLI

Ste-Luce, 18, LAUSANNE

Tél. 33.557

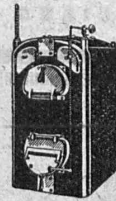
E.-C. GÉROUDET

Av. du Mail, 3, GENÈVE

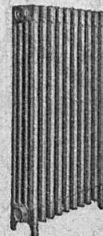
Tél. 40.128

ZENT

Le matériel pour chauffages centraux



Ses chaudières de 0.9 à
53,9 m² de surface de chauffe
sont d'une construction finie et
d'un fonctionnement économique.
Modèles pour tous les systèmes.



Ses radiateurs sont élé-
gants, solides et faciles à nettoyer.
Le modèle "PRIMA" avec
contenance d'eau réduite pour
chauffage rapide.

Renseignements par tous les installateurs de chauffages
centraux ou par la

ZENT S. A. BERNE
à OSTERMUNDIGEN



Entreprise générale de Travaux d'asphaltage

pour couvertures et Dallages étanches de Toitures plates, Voûtes, Tunnels.
Terrasse, Balcons, Chambres à lessives, Chambres de bains, Etendages, etc.
Application verticale Pour assèchement des murs.

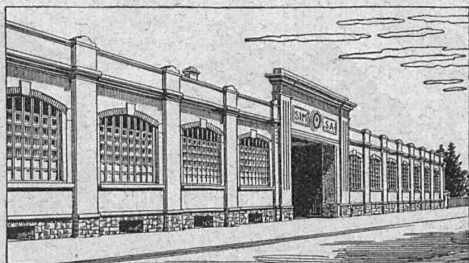
Travaux garantis.

Nombreuses références.

LAUSANNE
Téléphone 22.826

ORESTE ROSSO
MAITRE-ASPHALTEUR

VEVEY
Téléphone 151



Etablissements SIM S.A. MORGES

Fonderie de fer et aluminium.
Fontes moulées en tous genres.
Fontes spéciales pour les industries chimiques et automobiles.

LIVRAISON RAPIDE

CHAUFFAGE AUTOMATIQUE



AUX HUILES COMBUSTIBLES

ATELIERS H. CUÉNOD, S. A., Chatelaine, GENÈVE
A. CUÉNOD, ing., Soleil-Levant, Béthusy, LAUSANNE
BUREAU A ZURICH, Löwenstrasse 3, ZURICH
BUREAU A BERNE, Monbijoustrasse 21, BERNE
BUREAU A BALE, Margarethenstrasse 72, BALE

BRULEURS A MAZOUT

POUR TOUTES APPLICATIONS

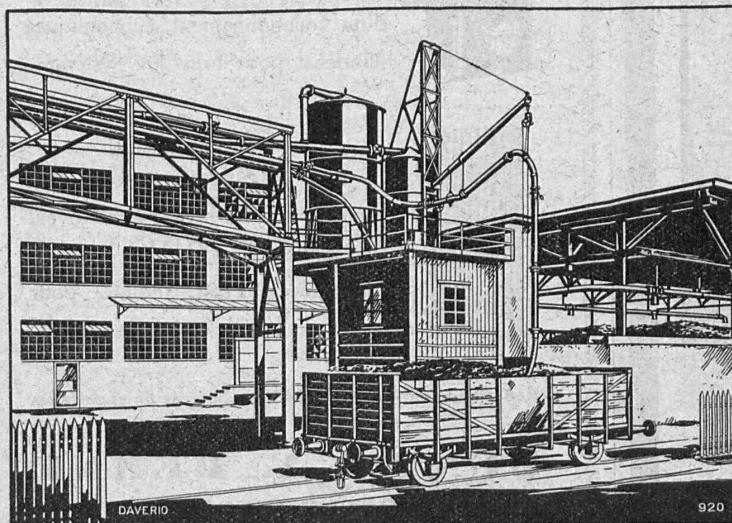
Pour chaudières de n'importe quelle puissance.
Pour fours industriels de toutes grandeurs.

Brûleur perfectionné, complètement automatique, silencieux, sûr, économique, pour chauffage central et service d'eau chaude.

Pas de surveillance, pas d'entretien.

OLEO

PLUSIEURS MILLIERS DE BRULEURS EN SERVICE



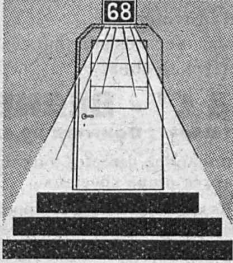
DAVERIO & Cie S.A. ZURICH

Transport pneumatique de
charbon
cendres
scories

La route en béton

conserve au pays les millions qui passent annuellement à l'étranger pour la construction et l'entretien de nos routes.

Routes en béton S. A., Wildegg.



Utilisez comme **numéro lumineux**
et pour l'ornement de votre maison

“ HELLA ”

qui permet de trouver rapidement le numéro cherché; qui éclaire du même coup les abords de la maison. Le produit suisse “HELLA”, est vivement recommandé par les autorités et les milieux officiels. En vente chez :

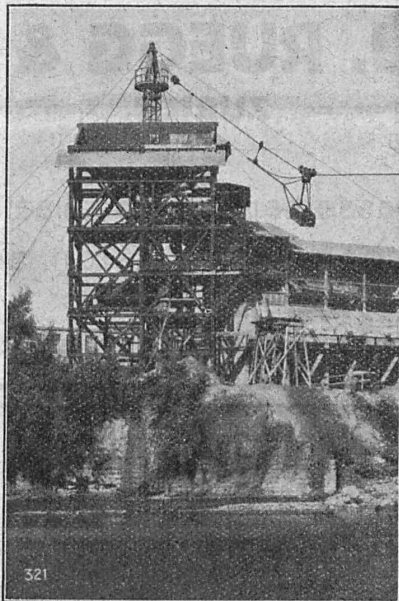
E. BRÜDERLIN, à Nieder-Gösgen

Brevets d'Inventions

Cabinet L. FLESCHE, Ingénieur-Conseil,
2, Grand-Chêne, LAUSANNE Téléph. 29.106
Fondé en 1910.

Société des Usines de L. de Roll
FONDERIE DE BERNE
A BERNE

Télégr. : Fonderie de Berne Téléph. : Bollwerk 10.66



321

Drague à câbles sur l'Arve à Genève.

- Appareils de levage de tous genres.
- Dragues à câbles pour l'extraction de gravier et de sable.
- Matériel de chemins de fer: Branchements, Croisements, Chariots transbordeurs, Ponts tournants etc.
- Chemins de fer Funiculaires avec freins de sûreté brevetés.
- Treuil de halage.
- Superstructures à crémaillères des systèmes Riggenbach, Abt, Strub, Peter etc.
- Barrages: Vannes de toutes grandeurs et systèmes pour barrages, canaux et entrées de turbines, Grilles et Râteaux mécaniques pour le nettoyage des grilles.
- Constructions Mécaniques de tous genres.

Fonte grise.

Renseignements à disposition.

CENDRES & MÉTAUX S. A.

Or, Argent
Platine

SOUDURES ARGENT

POUR TOUS USAGES

SOUDURE
Spéc. pour scie à ruban

BIENNE

BREVETS D'INVENTION

Dessins — Modèles — Marques de Fabrique

NÆGELI & Cie, BERNE

Ingénieurs-Conseils

Bundesgasse 16 — Téléphone

Bureau d'études de chemins de fer spéciaux

ci-devant Ing. H. H. Peter

Zurich 1 Lintheschergasse 23 Tél. 52 508

**Projets. - Direction de travaux.
Expertises.**

Sagrave S. A., à Lausanne

Adresse : Case postale Ouchy — Téléphone 22.997

Bureau : Quai Bellerive, Ouchy.

Spécialité de sables et graviers du lac pour béton armé

Importantes installations de triage et concassage produits bruts et concassés, triés ou tout venant en toutes granulations, pour toutes applications, petit gravier d'allée, sable moulu, tamisé à 2 mm. pour crépissages fins, enduits et jointoyages. — Poussière de roche (Filler) pour liant dans les mortiers bitumineux. — Entreprise de dragage, construction port, canaux, jetées, enrochements.

Louis Rossi

11, PLACE ST-FRANÇOIS LAUSANNE TÉLÉPHONE 26.201

LIÈGE AGGLOMÉRÉ
ET PLANCHERS LIÈGE - ISOLANTS



STORES SCHENKER
CHEMINÉES SCHOFFER - FENÊTRES



BÉTON ARMÉ TRANSLUC.
PLANCHERS EUBOOLITH

GRANIT TESSIN ET VALAIS — GRÈS - MOLLASSE DE VILLARLOD — CRÉPIS JURASITE, STUCALITHE — VITRAGES SANS MASTIC

LINOLÉUMS tous genres et toutes provenances,
pour villas, cliniques, bureaux, etc.
PLANCHÉOL Planchers sans joints, bon marché,
hygiéniques.
ASPHALTAGES de toitures, trottoirs, garages.
Produits isolants.
CAOUTCHOUC pour sols et escaliers.

CELOTEX

Représentant pour le Canton de Vaud.

GIROUD S.A.

LAUSANNE, 10, Rue de Bourg Tél. 22.040

DÉCORATIONS EN STAFF

Fabrication spéciale brevetée
et meilleur équivalent des travaux exécutés sur place.
Se les procurer de préférence chez

ERNEST HABERER & C^{IE} - BERNE
SULGENAUWEG, 38 Téléph. : Bollwerk 29.43

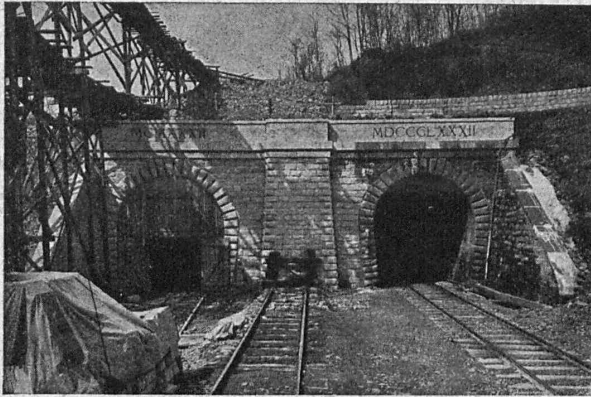
Exécution prompte et soignée de commandes directes suivant
nos catalogues et de travaux d'après plans spéciaux.

Compositions spéciales avec les motifs de nos catalogues pour
plafonds, murs, etc. en tous genres et grandeurs, d'après
indications, sont faites gratuitement.

Conditions avantageuses. — Catalogues à disposition.

Demandez croquis et propositions de nos

Décorations en Staff modernes de toute dernière création



C. F. F. Tunnel du Ceneri, portail sud.

Entreprise Générale de Bâtiments
et de Travaux publics

J. J. RUEGG & C^O

39, Bühistrasse ZÜRICH Bühistrasse, 39

Terrassements - Canalisations
Maçonnerie - Béton armé

BUREAU D'INGÉNIEUR



ANNUAIRE SUISSE DE LA CONSTRUCTION



Annuaire Technique



(édité avec la collaboration de la Société suisse des Ingénieurs et Architectes et de la
Société Suisse des Entrepreneurs)



paraîtra fin juillet



Les adresses de toutes les professions, se rattachant à l'industrie du bâtiment, à la mécanique,
à l'électrotechnique y sont groupées d'une manière parfaite.



Prix de souscription : Fr. 10.-



A la S. A. des Entreprises Rudolf Mosse, Zurich I, Limmatquai 34.



Envoyez après la parution expl. **Annuaire Suisse de la Construction**,
au prix de souscription de Fr. 10.—, plus 60 cts. pour le port. Le montant sera payé
après réception du livre.



Signature et adresse :



Prière de découper, souscrire et envoyer dans une enveloppe affranchie de 5 cts.



ENTREPRISE ÉLECTRIQUE

C. ERNI & C^{IE}

Av. des Bergières 37 LAUSANNE Téléphone 26 202

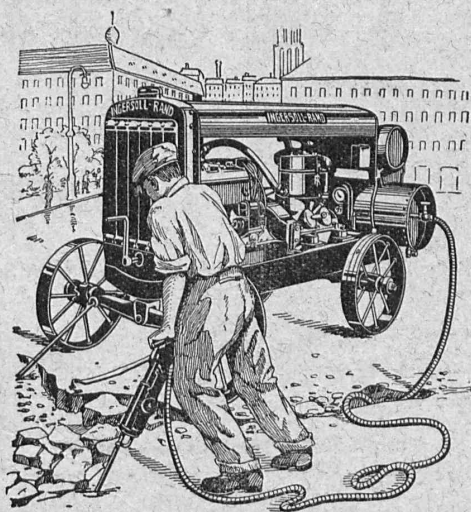
Construction de lignes aériennes de haute et basse tension
et de lignes de contact pour chemins de fer

S. A. des CABLERIES et TRÉFILERIES COSSONAY-GARE

Adr. télégr. : CABLERIES

Téléph. : LAUSANNE 8.181

Fils et cordes de cuivre. — Fils et cordes d'aluminium.
Fils et câbles isolés au caoutchouc. — Tubes isolants.
Câbles souterrains pour force et lumière.
Câbles souterrains pour la téléphonie et la télégraphie.



Le minimum de frais d'entretien
vous est assuré par l'emploi d'une
installation d'air comprimé à
grand rendement

INGERSOLL - RAND

Elle fournit **le double** du travail
d'une installation normale. En
plus, nos compresseurs, brise-
béton, marteaux, perforateurs,
fouloirs, burineurs, riveurs, etc.,
sont d'une qualité incomparable.

**Toujours en service,
jamais en panne !**

Robert Aebi & C^{ie}, S. A., Zurich Téléphone 31.750
Werdmühleplatz, 2

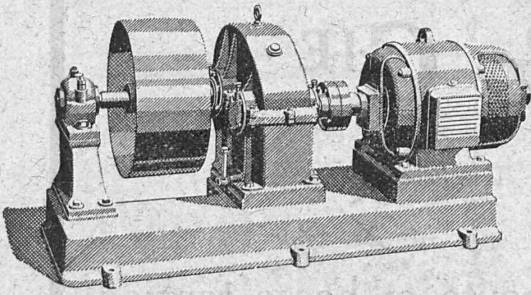


SOCIÉTÉ DES USINES DE **LOUIS DE ROLL** À GERLAFINGEN 
 ○○○ SUCCURSALE : **USINE DE KLUS** À KLUS CT. DE SOLEURE



M. Fraillard, Architecte
 Rue de l'Arquebuse

G E N E V E

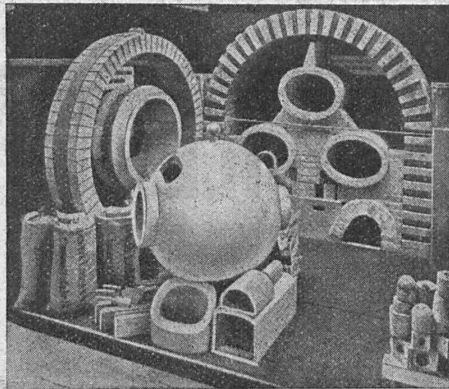


Réducteurs de vitesse

Rendement de 97-98 %

Transmissions modernes

pour toutes les branches de l'industrie.



Fabrique de Produits Réfractaires Lausen S. A.

Fondée en 1872 **Lausen** (Bâle-Camp.) Téléphone N° 27

Matériaux réfractaires à l'usage de toutes les industries
 et pour tous genres de fours.

PRODUITS RÉSISTANT AUX ACIDES

Exposition Nationale Berne 1914 : Médaille d'or

U. AMMANN, Ateliers de Constructions, S. A., LANGENTHAL

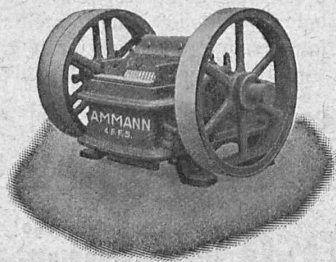


Spécialistes pour le **Matériel routier**

et l'équipement des
 chantiers d'exploitation
 et traitement du
sable et gravier

Rouleau

N° 0, 850 kg. en charge
 pour petits travaux,
 allées de jardins, trottoirs,
 etc., etc.



Concasseur
 spécial pour le gravillon
 construit en 2 types
 rendement 2 1/2 et 4 m³/h

