

Zeitschrift: Bulletin technique de la Suisse romande
Band: 58 (1932)
Heft: 15

Werbung

Nutzungsbedingungen

Die ETH-Bibliothek ist die Anbieterin der digitalisierten Zeitschriften auf E-Periodica. Sie besitzt keine Urheberrechte an den Zeitschriften und ist nicht verantwortlich für deren Inhalte. Die Rechte liegen in der Regel bei den Herausgebern beziehungsweise den externen Rechteinhabern. Das Veröffentlichen von Bildern in Print- und Online-Publikationen sowie auf Social Media-Kanälen oder Webseiten ist nur mit vorheriger Genehmigung der Rechteinhaber erlaubt. [Mehr erfahren](#)

Conditions d'utilisation

L'ETH Library est le fournisseur des revues numérisées. Elle ne détient aucun droit d'auteur sur les revues et n'est pas responsable de leur contenu. En règle générale, les droits sont détenus par les éditeurs ou les détenteurs de droits externes. La reproduction d'images dans des publications imprimées ou en ligne ainsi que sur des canaux de médias sociaux ou des sites web n'est autorisée qu'avec l'accord préalable des détenteurs des droits. [En savoir plus](#)

Terms of use

The ETH Library is the provider of the digitised journals. It does not own any copyrights to the journals and is not responsible for their content. The rights usually lie with the publishers or the external rights holders. Publishing images in print and online publications, as well as on social media channels or websites, is only permitted with the prior consent of the rights holders. [Find out more](#)

Download PDF: 26.01.2026

ETH-Bibliothek Zürich, E-Periodica, <https://www.e-periodica.ch>

BULLETIN TECHNIQUE DE LA SUISSE ROMANDE

ORGANE DE PUBLICATION DE LA COMMISSION CENTRALE POUR LA NAVIGATION DU RHIN
ORGANE DE L'ASSOCIATION SUISSE DE TECHNIQUE SANITAIRE

ORGANE EN LANGUE FRANÇAISE DE LA SOCIÉTÉ SUISSE DES INGÉNIEURS ET DES ARCHITECTES
ainsi que de la Société vaudoise des Ingénieurs et des Architectes, de l'Association des Anciens Elèves de
l'Ecole d'Ingénieurs de l'Université de Lausanne et des Groupes Romands de la G. e. P.

ABONNEMENTS:

Suisse : 1 an, 12 francs
Etranger : 14 francs

Pour sociétaire :

Suisse : 1 an, 10 francs
Etranger : 12 francs

Prix du numéro :
75 centimes.

Pour les abonnements
s'adresser à la librairie
F. Rouge & C°, à Lausanne.

COMITÉ DE REDACTION

Président : R. NEESER, ingénieur, à Genève.
Secrétaire : EDM. EMMANUEL, ingénieur, à Genève.

MEMBRES

Fribourg : MM. L. HERTLING, architecte ; A. ROSSIER, ingénieur ; R. DE SCHALLER, architecte. — *Vaud* : MM. C. BUTTICAZ, ingénieur ; EPITAUX, architecte ; E. JOST, architecte ; A. PARIS, ingénieur ; CH. THÉVENAZ, architecte. — *Genève* : MM. L. ARCHIARD, ingénieur ; CH. WEIBEL, architecte. — *Neuchâtel* : MM. ED. ELSKES, ingénieur ; A. MEAN, ingénieur cantonal ; E. PRINCE, architecte. — *Valais* : MM. J. COUCHEPIN, ingénieur, à Martigny ; HAENNY, ingénieur, à Sion.

REDACTION : H. DEMIERRE, ingénieur,
VEVEY, Rue de la Madeleine, 15.

CONSEIL D'ADMINISTRATION DU BULLETIN TECHNIQUE

A. DOMMER, ingénieur, président. — G. EPITAUX, architecte. — M. IMER, J. HURTER. — E. SAVARY, ingénieur.

ADMINISTRATION : LIBRAIRIE F. ROUGE & C°, S. A., Rue Haldimand, 6, LAUSANNE

ANNONCES:

Le millimètre sur 1 colonne :
20 centimes.

Rabais pour annonces répétées

Tarif spécial
pour fractions de pages.

Régie des annonces :
Indicateur Vaudois
(Société Suisse d'Édition)
Terreaux 29, Lausanne.

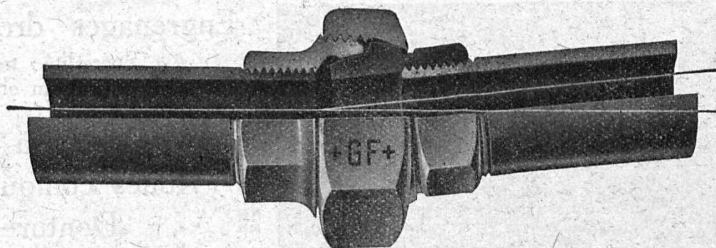


Troesch & C° S.A., Berne

Fabrique d'Appareils Sanitaires



+GF+



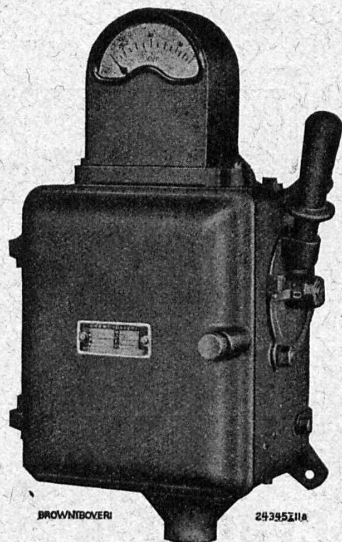
La jonction de tubes qui ne sont pas situés dans le prolongement l'un de l'autre, qui ont des filetages inclinés ou qui doivent être raccordés suivant une ligne brisée, constitue un problème que le « raccord Mac » résoud de manière simple et élégante, permettant un désaxement jusqu'à 6°. Comme tous les raccords +GF+, il est éprouvé à l'usine à la pression hydraulique.

Société Anonyme des Aciéries
ci-devant Georges Fischer, Schaffhouse (Suisse)

S^{té} A. BROWN, BOVERI & C^{ie}, BADEN

Bureaux techniques :

Baden, Bâle, Berne, Lausanne



Coffret de manœuvre à déclencheurs thermiques type LC2e, 64 A.

Eviter des interruptions de service, c'est améliorer le rendement

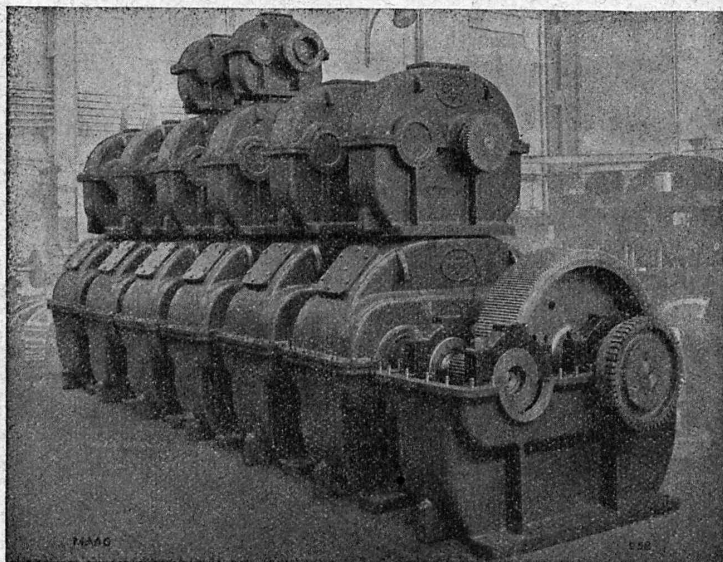
Seuls les bons coffrets de manœuvre à protection thermique permettent la remise en service immédiate après chaque fonctionnement et donnent pleine satisfaction.

Les coffrets de manœuvre Brown Boveri à déclencheurs thermiques

livrables pour intensités de 1 à 640 A sont éprouvés depuis des années

Descriptions et offres sur demande.

ENGRENAGES MAAG



Réducteurs MAAG pour compresseurs à pistons :
7 réducteurs MAAG, K-60, 140 CV à 730/195 tm
6 réducteurs MAAG, K-40, 40 CV à 960/135 tm
2 réducteurs MAAG, K-25, 12 CV à 960/150 tm

Engrenages droits et hélicoïdaux

Spécialité : trempés et rectifiés.
Précision maximum obtenue sur machines Maag

Roues à vis sans fin

Roues coniques, Crémaillères
Denture intérieure

Engrenages "Protex", à ressorts
pour chemins de fer et tramways.

Boîtes de vitesse

Réducteurs et multiplicateurs

pour
tous genres d'industries, rendement jusqu'à 99,2 %

Pompes à engrenages

jusqu'à : 2700 lit/min et 50 kg/cm².

Société Anonyme des Engrenages Maag, à Zurich

Une référence :

SOCIÉTÉ GÉNÉRALE
DES
FORCES HYDRO-ELECTRIQUES DU KATANGA

Société Congolaise à responsabilité limitée R. C. Bruxelles N° 809

SOG/DL
C. M. 273B

BRUXELLES, le 14 juin 1930.
31, RUE DE LA SCIENCE

Monsieur le Consul de Belgique,

LAUSANNE

Monsieur,

Nous avons l'avantage de vous accuser réception de votre lettre du 6 courant, nous demandant des renseignements sur la Maison RUTTIMANN Frères, de Zoug, qui a récemment effectué des travaux pour nous au Congo.

Nous vous confirmons que cette Firme a effectué pour notre compte le montage de deux lignes de transport de forces, savoir :

- 1) une ligne de 120,000 Volts de 74 km. de longueur env.
- 2) une ligne de 50,000 Volts de 23 km. de longueur env.

Les travaux de montage ont été surveillés de très près par la Direction de nos Services d'Afrique. Toutefois, le personnel fourni par MM. Ruttimann Frères était parfaitement au courant de ce genre de travaux et ceux-ci ont été achevés à notre complète satisfaction et dans les délais prévus.

D'autre part, nous avons toujours entretenu de très bons rapports avec le siège social de cette firme et celle-ci a fait preuve d'une complète loyauté dans l'application des clauses du contrat et d'un esprit conciliant pour la liquidation des quelques questions litigieuses qui ont surgi au cours de l'exécution des travaux.

Nous supposons que ces quelques renseignements vous suffiront et vous prions d'agréer, Monsieur, l'expression de nos sentiments très distingués.

Société Générale
des
Forces Hydro-Electriques du Katanga.

signé : BERGER BETTE

Lausanne

RUTTIMANN FRÈRES
ENTREPRISES ELECTRIQUES

Zoug

LE NOUVEAU THERMOMÈTRE D'APPLIQUE

THERMOFIX sur tube non-isolé

THERMOFIX sur tube isolé, pour mesurer l'effet de l'isolation

THERMOFIX sur tube isolé, mis à blanc, pour mesurer la température

AVANTAGES:
PRÉCISION ABSOLUE, INSENSIBLE AUX VARIATIONS DE LA TEMPÉRATURE DU LOCAL. MONTAGE FACILE ET RAPIDE. BOÎTIER SOLIDE ET PLAISANT EN BAKÉLITE. GRAND CADRAN BIEN LISIBLE.

THERMOFIX

HAENNI & CIE.
SOCIÉTÉ ANONYME
JEGENSTORF - SUISSE

J CRON

INGÉNIEUR S. I. A.

BALE



Puits filtrants

Captage de source, Sondage

Installations d'eau potable et de fabrication

Montage des appareils élévatoires et de la tuyauterie

Abaissement des eaux souterraines pour travaux de fondation

Pieux forés

PLAN DE LAUSANNE ET ENVIRONS

Comprend tout ou partie du territoire de Lausanne, Prilly, Pully, Renens, St-Sulpice, Chavannes, Crissier, Jouxteins, Le Mont, Epalinges et Paudex. Echelle : $\frac{1}{10\,000}$.

« Ce plan était devenu une nécessité, il y a tant de rues nouvelles !... »

Voilà ce que l'on nous répète journellement et voilà pourquoi cette publication rencontre un accueil si favorable.

Travail de précision, d'une lisibilité parfaite et d'une consultation aisée grâce au petit index du nom des rues qui l'accompagne. Ce plan plié sous couverture cartonnée se vend 1 fr. 50. Faites aujourd'hui même votre commande, vous serez servi par retour du courrier !

Vous pouvez passer votre commande par un versement de Fr. 1.60 (port compris) au compte de chèques postaux II. 735, en mentionnant la commande au verso du coupon. Envoi également par remboursement, frais de port en sus.

SOCIÉTÉ SUISSE D'ÉDITION

29, Terreaux, 29 - LAUSANNE

le Produit suisse



le plus réputé

pour

l'assèchement parfait

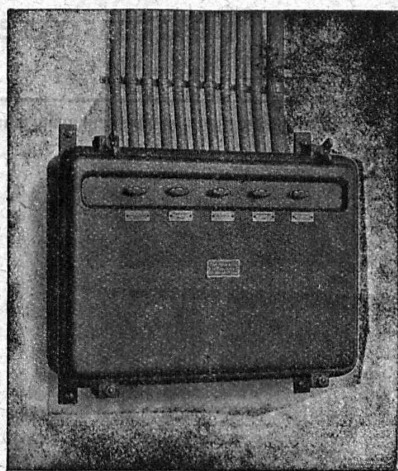
CHARLES MAIER & C^{IE}

FABRIQUE D'APPAREILS ÉLECTRIQUES - SCHAFFHOUSE

16, Place St-François

Bureau de LAUSANNE

Téléphone 27.222



**Coffret pour installation à lumière
type en saillie.**

Gros appareillages

pour usines électriques

Stations transformatrices.

Stations en plein air.

Coffrets de manœuvre.

Coffrets à coupe-circuits.

Commandes électriques

pour sonnerie d'église.

SULZER

Pompes centrifuges

pour stations de distribution d'eau municipales et communales, toutes exploitations agricoles et industrielles, installations d'accumulation, alimentation de chaudières, irrigation et drainage, service d'incendie, pompage d'eaux d'égout et fonçage de mines. Pompes domestiques à fonctionnement automatique. Pompes sur chariots.

Ventilateurs

hélicoïdaux pour pressions . . . jusqu'à 10 mm de colonne d'eau, à basse pression pour pressions de 10 — 100 mm de colonne d'eau, à moyenne pression p. pressions de 60 — 300 mm de colonne d'eau, à haute pression pour pressions de 60 — 2000 mm de colonne d'eau. Exécutions spéciales livrées pour des débits jusqu'à 500 m³/sec.

SULZER FRÈRES, SOCIÉTÉ ANONYME, WINTERTHUR

TUYAUX VIANINI en béton armé centrifugé

POUR TURBINES, CONDUITES FORCÉES, SYPHONS, CANALISATIONS,
CONDUITES A PURIN, ÉGOUTS, etc.

Haute résistance, étanchéité garantie. - Diamètre de 150 à 2000 mm. - Longueur utile jusqu'à 3,60 m.

FABRICATION : DESMEULES FRÈRES

GRANGES-MARNAND

SOCIÉTÉ INTERNATIONALE DES POUTRES SIEGWART
LUCERNE

Vente exclusive pour la Suisse romande, renseignements et études :

J. RACINE-VALLOTTON, ing. EPF, VEYTAUX-MONTREUX

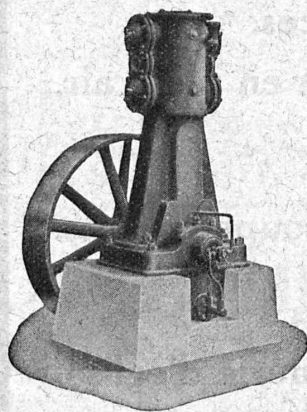
- Téléphone 63.655

Pour éviter tous les ennuis provenant des dépôts de tuf dans les chaudières, boilers, canalisations, etc., placez un filtre **ADOUCISSEUR D'EAU ZERHYD-DOUCIL**

INSTALLATIONS DE FILTRES A SILEX, DÉGAZEURS, DÉFERRISSEURS, etc., marque ACFI

Concessionnaire exclusif pour la Suisse : Louis F. WOLF, ing., Rämistrasse 7, Zurich. - Tél. 46.832.
Représentant pour la Suisse romande : A. ROBERT, ing.-chim., Mont-Choisi, Lausanne. - Tél. 33.354.

Une publicité efficace auprès des
ingénieurs, architectes et entrepreneurs
par une annonce dans le "Bulletin Technique"



Burckhardt

Compresseurs - Pompes à vide

machines rotatives ou à pistons.

50 ans d'expérience.

S. A. des Ateliers de Construction Burckhardt, Bâle.

Société Suisse des Explosifs

Usine et siège à **GAMSEN** près Brigue (Valais)

Explosifs de sûreté :

GAMSITE

et SIMPLONITE

Dynamites à tous dosages

Dynamite „Antigel“

Mèches et Détonateurs

Tous accessoires pour le tir des Mines

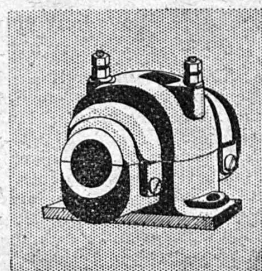
Télégrammes : „Explosifs-Brigue“

Téléphone : N° 181, Brigue

1882-1932

Les coussinets

sont à la machine ce que les fondements sont à l'édifice. C'est de la qualité des coussinets que dépend le roulement facile, sans secousses, silencieux. Faites une fois l'essai des métaux antifriction et bronzes phosphoreux anglais "Eyre", qui ont fait si souvent leurs preuves.



all

Nous en sommes les seuls représentants et nous tenons à votre disposition des échantillons, le prix-courant et des références.

URNEST

Geiger SA

Industrielle Bedarfsmittel Fournitures industrielles
NEUHAUSSTR. 29 • BIEL • BIENNE • TEL. 4 4 75 •

PLAQUES DE PROPRETÉ EN CELLULOÏD

E.&W. SCHLUND
FABRIQUE D'ARTICLES EN CELLULOÏD
ALTSTETTEN - ZÜRICH
TÉLÉPHONE UTO 5009

Maisons silencieuses!

Chaque appartement est isolé du bruit voisin. Même les combles sont frais en été et en hiver chauffables à peu de frais. Ce sont là les avantages importants du procédé **WELTON**, qui permet une meilleure construction aux mêmes prix. Demandez nos divers prospectus démontrant les avantages nombreux du procédé **Welton**. Une carte postale suffit.

USINE DE PLAQUES WELTON ZOFINGUE Téléphone Nr. 440

Représentant pour la Suisse romande :
A. PERROTET, 21, Av. de France 21, Lausanne. — Tél. 31.592.

S.T.S.

Schweizer. Technische Stellenvermittlung
Service Technique Suisse de placement
Servizio Tecnico Svizzero di collocamento
Swiss Technical Service of employment

ZÜRICH. Tiefenhöfe 11 — Telefon: Seinau 23.75 — Telegramme: INGENIEUR ZÜRICH

Gratuit pour tous les employeurs.

Nouveaux emplois vacants :

Maschinen-Abteilung.

275. *Elektro-Ingenieur* (Hochschulabsolvent) -Kaufmann mögl. mit Kenntnissen in Schwachstromanlagen unter Verwertung und Fabrikat. einer Erfindung. Finanz. Beteilig. mit ca. 60 000 fr. Schweiz.

273. *Ingenieur* od. *Techniker* zur techn. Leitung eines Automobil- und Taxameterbetriebes.

249. *Ingenieur-mécanicien* spécialiste pour la fabrication de machines pour l'imprimerie et autres branches s'y rattachant, machines à découper. Suisse romande.

283. *Ingenieur* od. *Techniker* mit finanzieller Beteiligung von ca. 12 000 fr. Spezialkenntnisse werden nicht verlangt der Betr. würde eingearbeitet als Teilhaber eines Patentanwalts- und Konstruktionsbureau. Deutsche Schweiz.

291. *Jeune Technicien en chauffages centraux* entrée immédiate. Suisse romande.

Bau-Abteilung.

398. *Jung, Ingenieur* od. *Tiefbau-Techniker* mit etw. Baupraxis für eine Flusskorrektur. Gute französ. Sprachkenntnisse erwünscht. Ing.-Bureau deutsche Schweiz.

406. *Bau-Ingenieur* od. *Tiefbautechniker* spez. versiert in Mess-tischaufnahmen und Projektierung von Wildbachverbauungen. Ing.-Bureau deutsche Schweiz.

410. *Ingenieur* für Ausarbeitung der Detailpläne für Drahtseilbahn. Ing.-Bureau deutsche Schweiz.

412. *Bau-Ingenieur* tücht. Eisenbetonstatiker mit einigen Jahren Praxis auf Ing.-Bureau deutsche Schweiz.

414. *Jung, gebirgstücht. Ingenieur* od. *Techniker* vertraut mit Aufnahmen und Absteckungen für 2—3 Monate. Zürich.

420. *Bau-Ingenieur* (Polytechniker) als örtl. Bauführer für Tiefbaustelle. Bau-Unternehmung deutsche Schweiz.

380. *Bau-Ingenieur* od. *Bauführer* routiniert in Druckluftgründung erfahren für ca. 4 Monate. Deutsche Schweiz.

Les réponses aux annonces ci-dessus doivent être adressées au Service Technique Suisse de Placement à Zurich, et non à la Société Suisse d'Édition (Indicateur Vaudois). Les offres ne seront transmises qu'après l'inscription au S. T. S.

Direction des Services Industriels de la Ville de Lausanne

La Municipalité de Lausanne met au concours la place d'

ingénieur, chef du Service de l'Electricité

Délai d'inscription : 10 août 1932.

Entrée en fonctions à convenir.

Les offres accompagnées d'un curriculum vitae et de copies de certificats seront adressées à la Direction des Services Industriels qui donnera tous les renseignements désirés.

Wettbewerb zur Erlangung von Entwürfen für einen allgemeinen Erweiterungsplan der Stadt Bern und ihrer Vororte.

Der Gemeinderat der Stadt Bern veranstaltet in Verbindung mit dem Gemeinderäten der Vorortgemeinden unter den schweizerischen und den seit 1. Januar 1930 in der Schweiz niedergelassenen Fachleuten einen Wettbewerb zur Erlangung von Entwürfen für einen allgemeinen Erweiterungsplan der Stadt Bern und ihrer Vororte.

Die Projekte sind mit einem Kennwort versehen bis zum 31. Juli 1933 unter der Aufschrift « Wettbewerb Erweiterungsplan Bern » der städtischen Baudirektion I, Bundesgasse 38, Bern, franko einzusenden.

Sämtliche Unterlagen sind gegen Einzahlung von Fr. 120.— auf der Kanzlei der städtischen Baudirektion I zu beziehen. Wird ein programmgemässer Entwurf eingereicht, so wird der Betrag von Fr. 120.— zurückerstattet. Werden die Unterlagen innerhalb einer Frist von 4 Wochen nach Empfang unbeschädigt zurückgesandt, so werden Fr. 80.— zurückvergütet.

Das Wettbewerbsprogramm und die dazugehörigen Unterlagen liegen auf dem städt. Tiefbauamt, Bundesgasse 38, I. Stock, zur Einsichtnahme durch die Interessenten auf.

Bern, den 1. Juli 1932.

Namens des Gemeinderates
der Stadt Bern :
Der städt. Baudirektor I :
H. LINDT.

Jeune Technicien diplômé

pour travaux en sous-sol et constructions pour ponts et chaussées, **cherche place** pour le 15 août, si possible en Suisse romande.

Bonne références.

Offres sous chiffre 392, Indicateur Vaudois, Lausanne.

Brevets d'invention

marques - dessins et modèles

A. BUGNION

Physicien diplômé de l'Ecole Polytechnique Fédérale.

Ancien élève de l'Ecole Supérieure d'Electricité, à Paris.

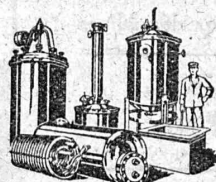
Ancien expert technique au Bureau Fédéral de la Propriété Intellectuelle.

GENÈVE

Rue de la Cité, 20

LAUSANNE

Grand Pont, 2



BOILERS, RÉSERVOIRS, RÉCIPIENTS D'EXPANSION CONDUITES

ainsi que tous travaux en tôle jusqu'à une épaisseur de 15 mm.

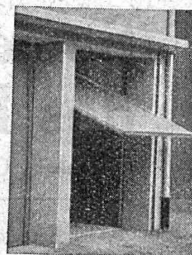
H. Bertrams S. A., Bâle 13

Rue des Vosges N° 101

Téléphone Safran 4690 et 4699

Portes - Kissling

brevetées, s'ouvrant de bas en haut spéciales pour garages.



Simple et bon marché.

Maniement extra facile. — Prompte livraison. — Prospectus et références à disposition. — Demandez-nous des devis. HANS KISSLING. Usine métallurgique, S. A., BERNE.

INDICATEUR VAUDOIS

Livre des adresses de Lausanne et du Canton de Vaud.

Dans toutes librairies

Cumulus
Chauffe-eau électriques
Primulus
Bâtes électriques à accumulation
FR. SAUTER S.A. BALE

STEREOPHOTOGRAMMETRIE

Géodésie Nivellement

Cartographie

Bureau technique

LEUPIN et SCHWANK

Gryphenhübelweg, 43 BERNE



STUDIO TECH. BERNE

Topographie