

**Zeitschrift:** Bulletin technique de la Suisse romande  
**Band:** 58 (1932)  
**Heft:** 13

## Werbung

### Nutzungsbedingungen

Die ETH-Bibliothek ist die Anbieterin der digitalisierten Zeitschriften auf E-Periodica. Sie besitzt keine Urheberrechte an den Zeitschriften und ist nicht verantwortlich für deren Inhalte. Die Rechte liegen in der Regel bei den Herausgebern beziehungsweise den externen Rechteinhabern. Das Veröffentlichen von Bildern in Print- und Online-Publikationen sowie auf Social Media-Kanälen oder Webseiten ist nur mit vorheriger Genehmigung der Rechteinhaber erlaubt. [Mehr erfahren](#)

### Conditions d'utilisation

L'ETH Library est le fournisseur des revues numérisées. Elle ne détient aucun droit d'auteur sur les revues et n'est pas responsable de leur contenu. En règle générale, les droits sont détenus par les éditeurs ou les détenteurs de droits externes. La reproduction d'images dans des publications imprimées ou en ligne ainsi que sur des canaux de médias sociaux ou des sites web n'est autorisée qu'avec l'accord préalable des détenteurs des droits. [En savoir plus](#)

### Terms of use

The ETH Library is the provider of the digitised journals. It does not own any copyrights to the journals and is not responsible for their content. The rights usually lie with the publishers or the external rights holders. Publishing images in print and online publications, as well as on social media channels or websites, is only permitted with the prior consent of the rights holders. [Find out more](#)

**Download PDF:** 26.01.2026

**ETH-Bibliothek Zürich, E-Periodica, <https://www.e-periodica.ch>**

**CHAUFFAGE AUTOMATIQUE**

**Cuénod**

**AUX HUILES COMBUSTIBLES**

ATELIERS H. CUÉNOD, S. A., Chatelaine, GENÈVE  
A. CUÉNOD, Ing., Soleil Levant, Béthusy, LAUSANNE  
BUREAU A ZÜRICH, Löwenstrasse 3, ZÜRICH  
BUREAU A BERNE, Monbijoustrasse 21, BERNE  
BUREAU A BALE, Margarethenstrasse 72, BALE

**BRULEURS A MAZOUT**

**POUR TOUTES APPLICATIONS**

Pour chaudières de n'importe quelle puissance.

Pour fours industriels de toutes grandeurs.

Brûleur perfectionné, complètement automatique, silencieux, sûr, économique, pour chauffage central et service d'eau chaude.

Pas de surveillance, pas d'entretien.

**OLEO**

**PLUSIEURS MILLIERS DE BRULEURS EN SERVICE**



Deux grues de quai dans le nouveau port de Bâle.

**Société des Usines de L. de Roll  
Fonderie de Berne**

Télégrammes :  
Fonderie de Berne

à Berne

Téléphone :  
Bollwerk 50.86

**Appareils de levage** de tous genres.

**Dragues à câbles** pour l'extraction de gravier et de sable.

**Matériel de chemins de fer** : Branchements, Croisements, Chariots transbordeurs, Ponts tournants etc.

**Chemins de fer Funiculaires** avec freins de sûreté brevetés.

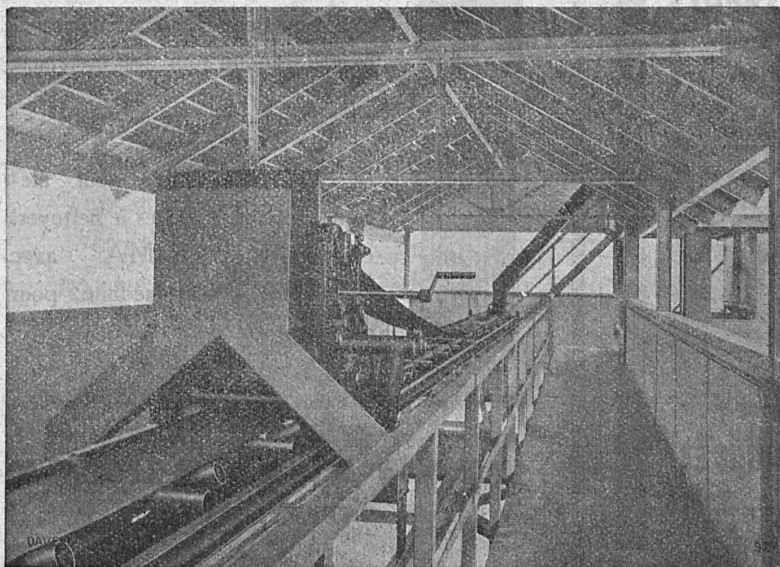
**Treuiis de halage.**

**Superstructures à crémaillères** des systèmes Rigggenbach, Abt, Strub, Peter, etc.

**Barrages** : Vannes de toutes grandeurs et systèmes pour barrages, canaux et entrées de turbines, **Grilles et Râteaux mécaniques** pour le nettoyage des grilles.

**Constructions Mécaniques** de tous genres.

**Fonte grise.** — Renseignements à disposition.



**DAVERIO**

**& Cie, S. A.**

**ZÜRICH**

**Manutention mécanique  
pour toutes les industries**

**Courroie transporteuse avec  
chariot déverseur dans la  
nouvelle Usine à gaz à Sion**



**PLAQUES DE PROPRETÉ  
EN CELLULOID**

**E.&W. SCHLUND**  
FABRIQUE D'ARTICLES EN CELLULOID  
ALTSTETTEN - ZÜRICH  
TÉLÉPHONE UTO 5009

# SCHULER



Presses  
à excentrique  
Presses à friction  
Machines  
à découper et  
encoher  
Cisailles Outillage

*Machine de haut rendement  
à sertir les boîtes carrées ou  
ovales.*

Machines automatiques pour la fabrication en  
grande série des boîtes métalliques.  
Représentant pour la Suisse romande :

**RUBIN & WELTI, Ingénieurs, LAUSANNE**  
Galeries du Commerce, 62      Téléph. 24.474

**L. SCHULER A-G.**   
GÖPPINGEN · WÜRTTEMBERG 18/39

**INSTALLATIONS et  
ARMOIRES FRIGORIFIQUES**  
avec



**frigorigènes BROWN BOVERI**  
travaillent depuis plus de 25 ans  
sans dérangement, sans réparation  
ni remplissage ou entretien.  
La machine la plus sûre actuellement sur le marché.

Prospectus et visites d'ingénieurs  
gratuits par le bureau de vente  
**SOCIÉTÉ ANONYME DES FRIGORIGÈNES  
AUDIFFREN SINGRÜN  
BALE 4**

Représentations pour la Suisse romande :

<b>Gautier STIERLI</b> Ste-Luce, 18, LAUSANNE Tél. 33.557	<b>E.-C. GÉROUDET</b> Av. du Mail, 3, GENÈVE Tél. 40.128
---	--

# ZENT

**le matériel pour chauffages centraux**



Ses chaudières de 0.9 à  
53,9 m<sup>2</sup> de surface de chauffe  
sont d'une construction finie et  
d'un fonctionnement économique.  
Modèles pour tous les systèmes.



Ses radiateurs sont élé-  
gants, solides et faciles à nettoyer.  
Le modèle "PRIMA" avec  
contenance d'eau réduite pour  
chauffage rapide.

Renseignements par tous les installateurs de chauffages  
centraux ou par la

**ZENT S. A. BERNE**  
à OSTERMUNDIGEN



**Les appartements se loueront plus facilement**  
et les maisons se vendront mieux, si elles sont construites d'après le procédé **WELTON**, car ces constructions restent en bon état plus longtemps. Les locaux sont aussi frais en été que dans les anciennes constructions à murs épais, et en hiver agréablement chauds. Le procédé **Welton** permet une meilleure construction sans frais supplémentaires. Il donne le confort à l'habitation et isole contre le bruit. Nous tenons à votre disposition plusieurs prospectus donnant tous détails désirés. Pouvez-vous nous les envoyer ?

**USINE DE PLAQUES WELTON**  
**ZOFINGUE Téléphone Nr. 440**

Représentant pour la Suisse romande :  
**A. PERROTET**, 21, Av. de France 21, Lausanne. — Tél. 31.592.

## Sagrave S. A., à Lausanne

Adresse : Case postale Ouchy — Téléphone 22.997

Bureau : Quai Bellerive, Ouchy.

### Spécialité de sables et graviers du lac pour béton armé

Importantes installations de triage et concassage produits bruts et concassés, triés ou tout venant en toutes granulacions, pour toutes applications, petit gravier d'allée, sable moulu, tamisé à 2 mm. pour crépissages fins, enduits et jointoyages. — Poussière de roche (Filler) pour liant dans les mortiers bitumineux. — Entreprise de dragage, construction port, canaux, jetées, enrochements.

## GIPS-UNION S. A., Usine de Bex

### Plâtres et Produits de plâtre

#### Planches de plâtre

pour plafonds et revêtements.

### Carreaux de plâtre brevetés

pour cloisons.

Matériaux légers, secs, isolants, insonores et incombustibles.

## CENDRES & MÉTAUX S. A.

Or, Argent  
Platine

**SOUDURES ARGENT**  
POUR TOUS USAGES

SOUDURE  
Spéc. pour scie à ruban

**BIENNE**

## CÂBLES MÉTALLIQUES



**E. FATZER**  
**ROMANSHORN · SUISSE ·**

Représentants généraux pour la Suisse romande :

**H. HUBER & Co., Genève**  
Boulevard James-Fazy, 12

## DÉCORATIONS EN STAFF

Fabrication spéciale brevetée  
et meilleur équivalent des travaux exécutés sur place.  
Se les procurer de préférence chez

**ERNEST HABERER & C<sup>ie</sup> - BERNE**  
SULGENAUWEG, 38      Téléph. : Bollwerk 29.43

Exécution prompte et soignée de commandes directes suivant nos catalogues et de travaux d'après plans spéciaux.

Compositions spéciales avec les motifs de nos catalogues pour plafonds, murs, etc. en tous genres et grandeurs, d'après indications, sont faites gratuitement.

Conditions avantageuses. — Catalogues à disposition.

Demandez croquis et propositions de nos

**Décorations en Staff modernes de toute dernière création**

**LINOLÉUMS** tous genres et toutes provenances  
pour villas, cliniques, bureaux, etc.  
**PLANCHÉOL** Planchers sans joints, bon marché,  
hygiéniques.

**ASPHALTAGES** de toitures, trottoirs, garages.  
Produits isolants.

**CAOUTCHOUC** pour sols et escaliers.

**CELOTEX**

Représentant pour le Canton de Vaud.

**GIROUD S. A.**

LAUSANNE, 10, Rue de Bourg

Tél. 22.040



## Entreprise générale de Travaux d'asphaltage

pour couvertures et dallages étanches de Toitures plates, Voûtes, Tunnels.  
Terrasse, Balcons, Chambres à lessives, Chambres de bains, Etendages, etc.  
Application verticale Pour assèchement des murs.

Travaux garantis.

Nombreuses références.

**LAUSANNE**  
Téléphone 22.826

**ORESTE ROSSO**  
MAITRE-ASPHALTEUR

**VEVEY**  
Téléphone 151

### BREVETS D'INVENTION

Dessins — Modèles — Marques de Fabrique

**NÆGELI & Cie, BERNE**

Ingénieurs-Conseils

Bundesgasse 16 — Téléphone

## Acier Firth S. A. de Vente

51, Höschgasse

**ZURICH**

SPÉCIALITÉS :

### Aciers inoxydables patentés

12 qualités, en barres, plaques, bandes, tôles, tubes, disques, fils, pièces coulées, forgées, etc., de toutes dimensions usuelles, en matériel noir, décapé ou poli, pour tous les usages.

**Aciers pour outils et de construction**  
**Outils**

Stock à Zurich.

Téléphone 24.955

Tout ce qui concerne les

# Annonces

du

Bulletin Technique doit être adressé exclusivement à la

**Société suisse d'Édition (Indicateur vaudois)**

**Lausanne.**

Nous déclinons toute responsabilité pour ce qui porte une  
autre suscription. **Régie des Annonces.**

# PLAN DE LAUSANNE ET ENVIRONS

Comprend tout ou partie du territoire de Lausanne, Prilly, Pully, Renens, St-Sulpice, Chavannes, Crissier, Jouxteins, Le Mont, Epalinges et Paudex. Echelle :  $\frac{1}{10\,000}$ .

« Ce plan était devenu une nécessité, il y a tant de rues nouvelles !... »

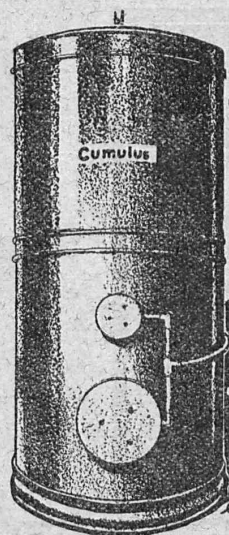
Voilà ce que l'on nous répète journellement et voilà pourquoi cette publication rencontre un accueil si favorable.

Travail de précision, d'une lisibilité parfaite et d'une consultation aisée grâce au petit index du nom des rues qui l'accompagne. Ce plan plié sous couverture cartonnée se vend 1 fr. 50. Faites aujourd'hui même votre commande, vous serez servi par retour du courrier !

Vous pouvez passer votre commande par un versement de Fr. 1.60 (port compris) au compte de chèques postaux II. 735, en mentionnant la commande au verso du coupon. Envoi également par remboursement, frais de port en sus.

## SOCIÉTÉ SUISSE D'ÉDITION

**29, Terreaux, 29 - LAUSANNE**



**Cumulus**  
Chauffe-eau électriques

*Appareils électriques à accumulation  
pour l'utilisation du courant de nuit à bon marché*

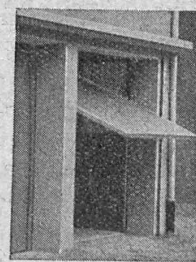
**Primulus**  
Poêles électriques à  
accumulation



*entièrement automatiques, de qualité incomparable,  
du rendement le plus élevé*

**Fr. Sauter S.A. Bâle**

**Portes - Kissling**  
brevetées, s'ouvrant de bas en haut  
spéciales pour garages.



**Simple et bon marché.**

Maniement extra facile. — Prompte  
livraison. — Prospectus et références  
à disposition. — Demandez-nous des  
devis. **HANS KISSLING, Usine mé-  
tallurgique, S. A., BERNE.**

## **S. A. des CABLERIES et TRÉFILERIES COSSONAY-GARE**

Adr. télégr. : **CABLERIES**

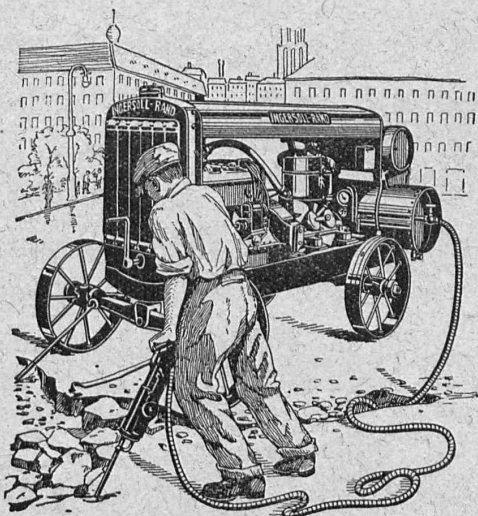
Téléph. : **LAUSANNE 8.181**

Fils et cordes de cuivre. — Fils et cordes d'aluminium.

Fils et câbles isolés au caoutchouc. — Tubes isolants.

Câbles souterrains pour force et lumière.

Câbles souterrains pour la téléphonie et la télégraphie.



Le minimum de frais d'entretien  
vous est assuré par l'emploi d'une  
installation d'air comprimé à  
grand rendement

### **INGERSOLL - RAND**

Elle fournit **le double** du travail  
d'une installation normale. En  
plus, nos compresseurs, brise-  
béton, marteaux, perforateurs,  
fouloirs, burineurs, riveurs, etc.,  
sont d'une qualité incomparable.

**Toujours en service,**  
**jamais en panne !**

**Robert Aebi & C<sup>ie</sup>, S. A., Zurich**

Téléphone 31.750  
Werdmühleplatz, 2



SOCIÉTÉ DES USINES DE **LOUIS DE ROLL** À GERLAFINGEN IIIIIII  
○○○ SUCCURSALE : **USINE DE KLUS** À KLUS CT. DE SOLEURE



## Radiateurs modernes „Hélios”

pour chauffage rapide ;

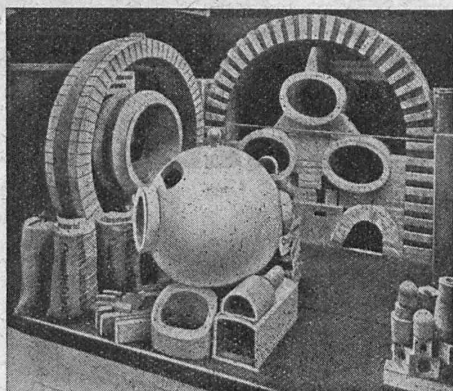
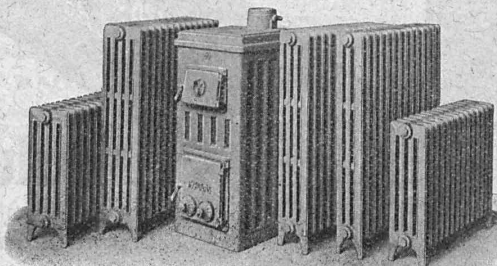
## Nouvelles chaudières „Pyrovas”

avec surface de chauffe de 1,3 à 2,4 m<sup>2</sup>

pour chauffage central d'appartements, de petites maisons, etc.

Renseignements et projets gratuits par toutes les maisons suisses spécialisées.

Les adresses de ces dernières sont indiquées volontiers sur demande



## Fabrique de Produits Réfractaires Lausen S. A.

Fondée en 1872

**Lausen** (Bâle-Camp.)

Téléphone N° 27

Matériaux réfractaires à l'usage de toutes les industries et pour tous genres de fours.

**PRODUITS RÉSISTANT AUX ACIDES**

Exposition Nationale Berne 1914 : Médaille d'or

## U. AMMANN, Ateliers de Constructions, S. A., LANGENTHAL

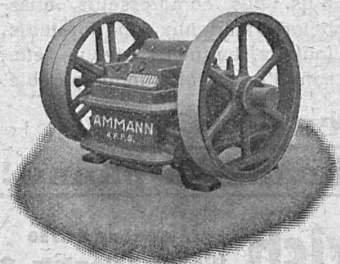
Spécialistes pour le **Matériel routier**

et l'équipement des  
chantiers d'exploitation  
et traitement du  
**sable et gravier**



### Rouleau

N° 0, 850 kg. en charge  
pour petits travaux,  
allées de jardins, trottoirs,  
etc., etc.



### Concasseur

spécial pour le gravillon  
construit en 2 types  
rendement 2 1/2 et 4 m<sup>3</sup>/h

