

Zeitschrift: Bulletin technique de la Suisse romande
Band: 58 (1932)
Heft: 12

Werbung

Nutzungsbedingungen

Die ETH-Bibliothek ist die Anbieterin der digitalisierten Zeitschriften auf E-Periodica. Sie besitzt keine Urheberrechte an den Zeitschriften und ist nicht verantwortlich für deren Inhalte. Die Rechte liegen in der Regel bei den Herausgebern beziehungsweise den externen Rechteinhabern. Das Veröffentlichen von Bildern in Print- und Online-Publikationen sowie auf Social Media-Kanälen oder Webseiten ist nur mit vorheriger Genehmigung der Rechteinhaber erlaubt. [Mehr erfahren](#)

Conditions d'utilisation

L'ETH Library est le fournisseur des revues numérisées. Elle ne détient aucun droit d'auteur sur les revues et n'est pas responsable de leur contenu. En règle générale, les droits sont détenus par les éditeurs ou les détenteurs de droits externes. La reproduction d'images dans des publications imprimées ou en ligne ainsi que sur des canaux de médias sociaux ou des sites web n'est autorisée qu'avec l'accord préalable des détenteurs des droits. [En savoir plus](#)

Terms of use

The ETH Library is the provider of the digitised journals. It does not own any copyrights to the journals and is not responsible for their content. The rights usually lie with the publishers or the external rights holders. Publishing images in print and online publications, as well as on social media channels or websites, is only permitted with the prior consent of the rights holders. [Find out more](#)

Download PDF: 26.01.2026

ETH-Bibliothek Zürich, E-Periodica, <https://www.e-periodica.ch>

CHAUFFAGE AUTOMATIQUE

Cuénod

AUX HUILES COMBUSTIBLES

ATELIERS H. CUÉNOD, S. A., Châtelaine, GENÈVE
A. CUÉNOD, ing., Soleil-Levant, Béthusy, LAUSANNE
BUREAU A ZÜRICH, Löwenstrasse 3, ZÜRICH
BUREAU A BERNE, Monbijoustrasse 21, BERNE
BUREAU A BALE, Margarethenstrasse 72, BALE

PLUSIEURS MILLIERS DE BRULEURS EN SERVICE

BRULEURS A MAZOUT

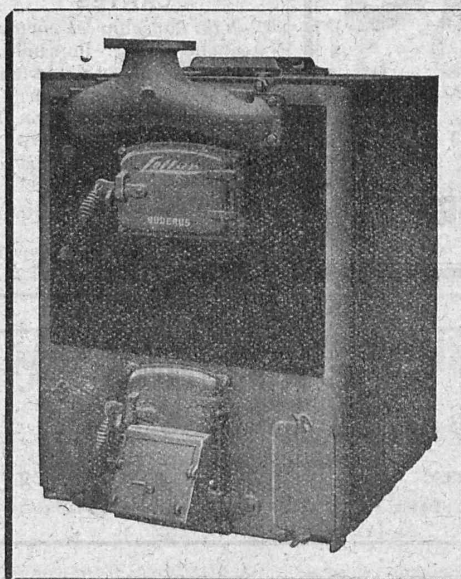
POUR TOUTES APPLICATIONS

Pour chaudières de n'importe quelle puissance.
Pour fours industriels de toutes grandeurs.

Brûleur perfectionné, complètement automatique, silencieux, sûr, économique, pour chauffage central et service d'eau chaude.

Pas de surveillance, pas d'entretien.

OLEO



Les Chaudières Buderus-Lollar

ont fait leurs preuves depuis plus de 40 ans.

Elles allient le **maximum de rendement**
à la **meilleure économie.**

Plus de 3000 à feu en Suisse. — Références de 1^{er} ordre.

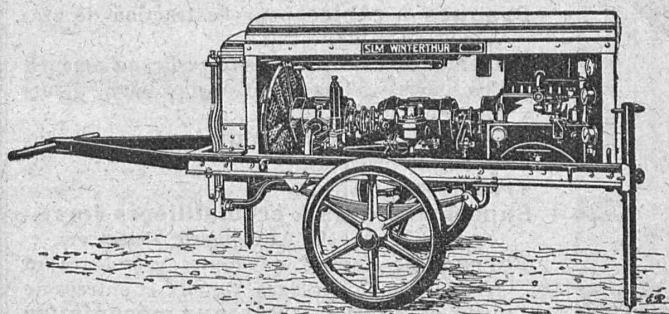
Représentants généraux pour Suisse et France

H. HUBER & Co., Genève

Case Mont-Blanc

Grands stocks à Genève et Bâle

Société Suisse pour la Construction de Locomotives et de Machines WINTERTHUR



Moto-Compresseur sur char.

DEMANDEZ PROSPECTUS ET DEVIS

AIR COMPRIMÉ

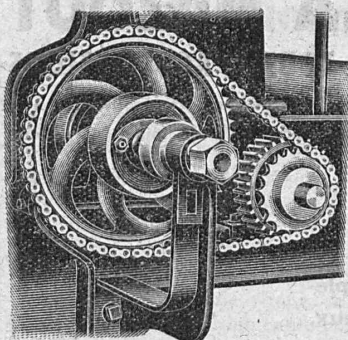
jusqu'à 16 atmosphères

VIDE

jusqu'à 99,9 %

Compresseurs et Pompes
à vide rotatifs

„S. L. M. — Winterthur.”



La transmission par Chaînes Renold

est la solution la plus économique des problèmes de la transmission de la puissance

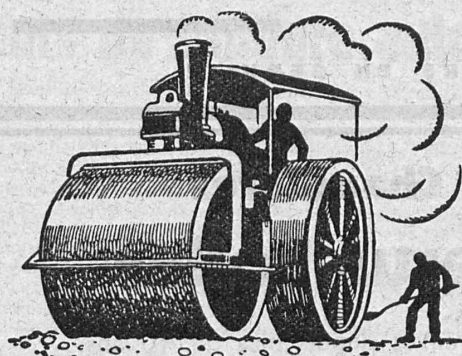
Rendement constant de 98 %.— Absence de glissement. Marche souple, régulière et silencieuse.— Encombrement réduit.— Montage facile.— Frais d'entretien minimes.

Projets et devis sur demande par

W. EMILE KUNZ - ZURICH

Gotthardstr. 21

Téléphone 52.910



LA

STUAG

Rue d'Etraz 20, Lausanne

Téléphone 32.241—42

CHAUSSÉES MODERNES

En vente à la

Société Suisse d'Edition

Terreaux, 29 LAUSANNE

Indicateur vaudois 1932, le livre d'adresses de Lausanne et du canton de Vaud de vieille réputation. Un volume d'environ 1900 pages, forte reliure. fr. 15.—

Rues, Campagnes et Villas de Lausanne et banlieue. Une brochure de 74 pages fr. 1.—

Guide et Carnet du Locataire, multiples renseignements généraux. Une brochure cartonnée, avec un formulaire de bail et trente quittances de loyer. fr. 0.75

Bail à loyer. fr. 0.15

Règlement de maison. fr. 0.30

A. Junod : *Petit Dictionnaire Commercial*, explique d'une façon claire et concise une foule de termes de commerce et de finance. fr. 0.75

H. Delacrétaz : *Le Succès par la Réclame*, liquidé à fr. 2.—

CARTES

Plan de Lausanne et environs, échelle $\frac{1}{40\,000}$, imprimé en cinq couleurs et d'une lisibilité parfaite. fr. 1.50

Carte relief de la région Vevey-Montreux-Rochers de Naye, échelle $\frac{1}{35\,000}$ sur toile à. fr. 1.50

Compte de chèques postaux
II. 785.

Mentionner au verso du coupon le titre des ouvrages désirés.

**SONDAGES
FORAGES
FILTRES**

Société d'Entreprise de Forages et de Travaux S. A.

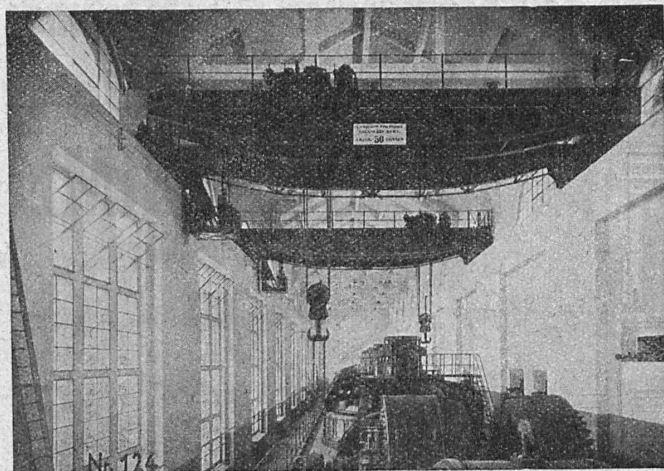
(Tiefbohr- & Baugesellschaft A. G.)

ZURICH, 53 Dreikönigstrasse

Téléphone 38.192

BERNE, 5 Werdtweg

Tél. Christoph 1.970



Deux ponts-roulants électriques de la centrale de Mühleberg.

Société des Usines de L. de Roll Fonderie de Berne

Télégrammes:
Fonderie de Berne

à Berne

Téléphone:
Bollwerk 50.66

Appareils de levage de tous genres.

Dragues à câbles pour l'extraction de gravier et de sable.

Matériel de chemins de fer : Branchements, Croisements, Chariots transbordeurs, Ponts tournants etc.

Chemins de fer Funiculaires avec freins de sûreté brevetés.

Treuiis de halage.

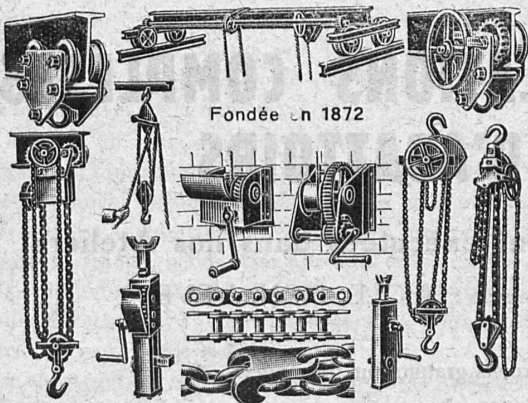
Superstructures à crémaillères des systèmes Riggensbach, Abt, Strub, Peter, etc.

Barrages : Vannes de toutes grandeurs et systèmes pour barrages, canaux et entrées de turbines, **Grilles et Râteaux mécaniques** pour le nettoyage des grilles.

Constructions Mécaniques de tous genres.
Fonte grise. — Renseignements à disposition.

BRUN & C^o, NEBIKON (LUCERNE)

FABRIQUE DE CHAINES, POINTES, APPAREILS DE
LEVAGE ET MACHINES POUR ENTREPRENEURS



Fondée en 1872

Palans, Chariots-Roulants, Chaines pour tous usages, Grues d'ateliers,
Treuils d'applique, Pointes de toutes dimensions.

Livraison rapide. - Prix avantageux. - Demandez nos offres spéciales.



LA POUDRE NOIRE

des poudreries
d'Aubonne et de Coire
est utilisée avec succès
dans tous les travaux
de mineurs.

Intendance féd. des poudres, Berne

LA BANQUE CANTONALE VAUDOISE

met ses services à la disposition de

MM. les INDUSTRIELS, COMMERÇANTS et PARTICULIERS

Toutes opérations de banque aux meilleures conditions.

Sagrave S. A., à Lausanne

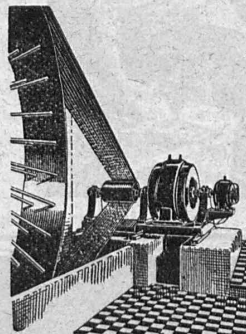
Adresse : Case postale Ouchy — Téléphone 22.997

Bureau : Quai Bellerive, Ouchy.

Spécialité de sables et graviers du lac pour béton armé

Importantes installations de triage et concassage produits
bruts et concassés, triés ou tout venant en toutes granula-
tions, pour toutes applications, petit gravier d'allée, sable
moulu, tamisé à 2 mm. pour crépissages fins, enduits et
jointoyages. — Poussière de roche (Filler) pour liant
dans les mortiers bitumineux. — Entreprise de dragage,
construction port, canaux, jetées, enrochements.

Courroie „Pieuvre”



Economie de force motrice.
Diminution de traction.
Pas de pertes par glissement.
Rend inutile les enrouleurs
sans augmenter la distance
entre les axes.

**RAUCH & C^{ie} S. A.
MEILEN**

IMPRIMERIE LA CONCORDE

Direction : **LAUSANNE**
Th. Pache-Tanner
J. Pache-Vuitel
Terreaux, 31
Téléphone 23.595

Impressions commerciales et artistiques.
Tirages en couleurs, Illustrations, Labeurs
Journaux, volumes, brochures, catalogues
Circulaires. - Enveloppes. - Programmes.
Cartes de visite et d'adresse, Obligations
Faire-part, Registres. - Algèbre, Musique

Asphalte naturel de Travers

Seules mines d'Asphalte en Suisse.

Reconnu le meilleur Asphalte

Représentants pour la Suisse :

**E.-R. Zetter & C^o,
à Soleure**

Maison fondée en 1843.



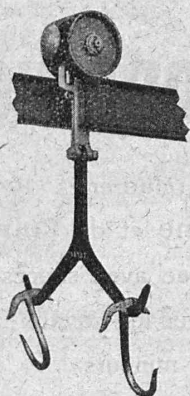
Marque de fabrique.

Ateliers de Constructions Mécaniques de Vevey (Suisse)

Téléphone N° 69

Adresse télégraphique : Fonderie Vevey

Téléphone N° 69



Chariot avec crochets pour le transport du gros bétail.

INSTALLATIONS COMPLÈTES D'ABATTOIRS

Entièrement exécutées dans nos Ateliers

Références : AIGLE, SION, VEVEY

Etudes, devis et projets gratuits sur demande.

Collaboration avec Messieurs les architectes.

Société Suisse d'Explosifs Cheddite et Dynamite

Bureau à Liestal : Tél. 182. Usines à Isleten (Ct. d'Uri) et Liestal

livre à des conditions avantageuses

DYNAMITE de toutes forces

Explosifs de sûreté 1^{re} qualité

CHEDDITE ET TELSITE
MÈCHES ET DÉTONATEURS

Agents généraux pour la Suisse romande :

PETITPIERRE FILS & C^{ie}, NEUCHÂTEL
TÉLÉPHONE 3.15



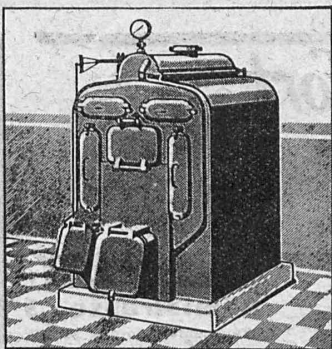
CONTRE LE BRUIT
LA CHALEUR
LE FROID

LIEGE

AGGLOMERE

LIEGE AGGLOMERE S.A. **KÄPFNACH - HORGEN**

LOUIS ROSSI REPRESENTANT DEPOSITAIRE
11 PL. ST. FRANÇOIS TEL. 26,201 **LAUSANNE**



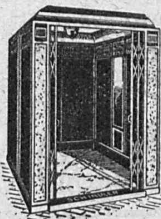
SULZER

Chauffages centraux

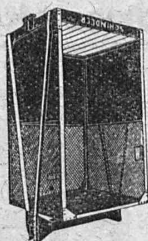
Récupération de chaleur. - Chauffage à combustion d'huile.
Production de chaleur par l'électricité.

SULZER FRÈRES, Société Anonyme, WINTERTHUR

Bureau à **Lausanne**: 11, rue du Midi, 11. — Téléphone : 23 367

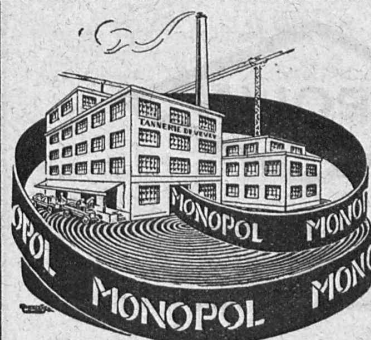


Fabrique d'ascenseurs
électriques
Schindler & Cie
LUCERNE



■ ■ ■ ■ ■ ■ ■ ■
CALCULS DE STABILITÉ
Projets - Devis - Mise en soumission - Surveillance - Expertise
ENTREPRISE
BÉTON ARMÉ et CONSTRUCTIONS DIVERSES

A. PARIS Ingénieur-Conseil, LAUSANNE
Petit Beaulieu, av. Beaulieu :: Téléph. 24.692



Courroies en cuir

Marques :

"Monopol" "Idéale"
"Maxima" "Léman"

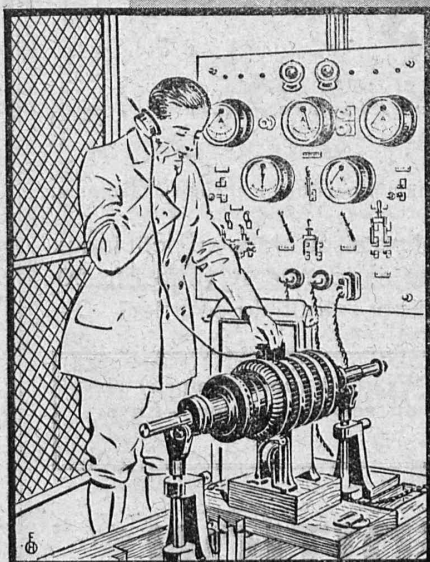
Tanages à l'écorce
de chêne en fosses.

Souplesse
Adhérence
Rendement
Résistance
Durée

Offres, projets, devis sans engagement.

TANNERIE DE VEVEY S. A.

SIEMENS



Les Installations d'essai d'induit Siemens



permettent de découvrir rapidement et sûrement tout défaut dans les bobinages de machines électriques. Les longues recherches sont ainsi évitées. L'installation peut être desservie par du personnel non spécialisé.

Nos dispositifs permettent donc d'accélérer et de simplifier les réparations aux machines électriques et par conséquent d'en diminuer le coût.

Renseignements détaillés, prospectus et offres sur demande

SIEMENS S.-A., Dépt. Siemens & Halske, LAUSANNE

*En sac PAVAG, léger et fort.
Le ciment arrive à bon port!*



80 % de la Production mondiale de Ciments, Chaux, Plâtre
est paqueté en sacs Papier. (BUILDING SUPPLY NEWS)

Bureaux de vente :
Rämistrasse, 3
Téléphone : Limmat 28 75



**reconnu la meilleure peinture laquée
du monde.**

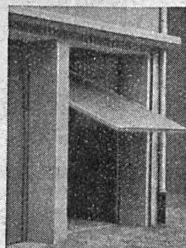
Très brillante ou mate

Représentant général pour la Suisse : B1 586 g

C. HAESSIG, St. Albanvorstadt 12, BALE

Portes - Kissling

brevetées, s'ouvrant de bas en haut
spéciales pour garages.



Simple et bon marché.

Maniement extra facile. — Prompte
livraison. — Prospectus et références
à disposition. — Demandez-nous des
devis. **HANS KISSLING, Usine mé-
tallurgique, S. A., BERNE.**

"Employez des
Chaines Galle
au lieu de courroies



Production
augmentée
Rendement 98%
Demandez prix-
courant et
questionnaire sv.pl.

**Fabrique de Chaines Galle
à Luzerne, S.A.**
Téléphone No. 16.96 & 4565.

PLAN DE LAUSANNE ET ENVIRONS

Comprend tout ou partie du territoire de Lausanne, Prilly, Pully, Renens, St-Sulpice, Chavannes, Crissier, Jouxens, Le Mont, Epalinges et Paudex. Echelle : 1/100 000.

« Ce plan était devenu une nécessité, il y a tant de rues nouvelles !... »

Voilà ce que l'on nous répète journellement et voilà pourquoi cette publication rencontre un accueil si favorable.

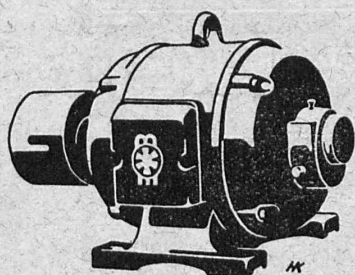
Travail de précision, d'une lisibilité parfaite et d'une consultation aisée grâce au petit index du nom des rues qui l'accompagne. Ce plan plié sous couverture cartonnée se vend 1 fr. 50.

Faites aujourd'hui même votre commande, vous serez servi par retour du courrier !

Vous pouvez passer votre commande par un versement de Fr. 1.60 (port compris) au compte de chèques postaux II. 735, en mentionnant la commande au verso du coupon. Envoi également par remboursement, frais de port en sus.

SOCIÉTÉ SUISSE D'ÉDITION

Jumelles, 4 - LAUSANNE



Les Moteurs silencieux Meidinger

peuvent être installés
dans chaque local habité.

Exécutions spéciales
pour la commande de
pompes et d'ascenseurs.

Demandez notre prix-courant.



G. Meidinger & C^{ie}, Bâle

Représentant: L.-E. Golay, Ing.
11, Rue du Mont-Blanc - Genève



Un camion

SAURER

avec

MOTEUR DIESEL

vous garantit les transports les plus économiques.

Plus de 1400 camions, omnibus et cars alpins, équipés de
moteurs "Saurer"-Diesel, en circulation en Suisse
et à l'étranger, dont plusieurs ont déjà couvert
plus de 130 000 km.

Demandez nos références et attestations, ainsi que la
brochure :

"Le nouveau moteur "Saurer"-Diesel pour automobiles."

Société Anonyme ADOLPHE SAURER

Arbon - Bâle - Morges - Zurich

INSTALLATIONS et ARMOIRES FRIGORIFIQUES

avec



frigorigènes BROWN BOVERI

travaillent depuis plus de 25 ans
sans dérangement, sans réparation
ni remplissage ou entretien.

La machine la plus sûre actuellement sur le marché.

Prospectus et visites d'ingénieurs
gratuits par le bureau de vente
SOCIÉTÉ ANONYME DES FRIGORIGÈNES
AUDIFFREN SINGRÜN
BALE 4

Représentations pour la Suisse romande :

Gautier STIERLI

Ste-Luce, 18, LAUSANNE

Tél. 33.557

E.-C. GÉROUDET

Av. du Mail, 3, GENÈVE

Tél. 40.128

ZENT

le matériel pour chauffages centraux



Ses chaudières de 0.9 à
53,9 m² de surface de chauffe
sont d'une construction finie et
d'un fonctionnement économique.
Modèles pour tous les systèmes.



Ses radiateurs sont élé-
gants, solides et faciles à nettoyer.
Le modèle "PRIMA" avec
contenance d'eau réduite pour
chauffage rapide.

Renseignements par tous les installateurs de chauffages
centraux ou par la

ZENT S. A. BERNE
à OSTERMUNDIGEN



SOCIÉTÉ DES USINES DE **LOUIS DE ROLL** À GERLAFINGEN |||||
 ○○○ SUCCURSALE : **USINE DE KLUS** À KLUS CT. DE SOLEURE



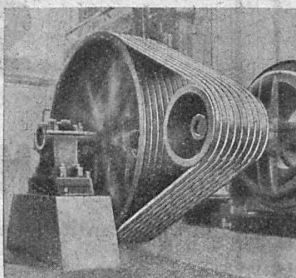
La Transmission par
 courroies trapézoïdales
 en caoutchouc cordé

TEXROPE-KLUS

(brevetée)



Commande
 de compresseur
 125 CV.



Transmission de sécurité et de longue vie.
 Pour toutes applications.
 Pour toutes puissances.

Courts entre-axes, grands Rapports, Écono-
 mie de place. Remplace les chaînes et
 les galets-tendeurs.

Rendement élevé (jusqu'à 97 %).

Aucun glissement, même en période d'à-
 coups ou en marche réversible.

N'exige aucun entretien.



CALORIE S. A.

Chauffages centraux. - Ventilation. - Installations sanitaires.
Brûleurs à huile.

Lausanne. Genève. Montreux. Sion. Lyon. Fribourg. Bienne. Neuchâtel. La Chaux-de-Fonds.

U. AMMANN, Ateliers de Constructions, S. A., LANGENTHAL

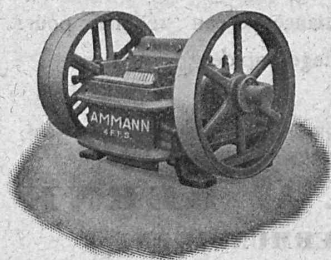
Spécialistes pour le **Matériel routier**

et l'équipement des
 chantiers d'exploitation
 et traitement du
sable et gravier



Rouleau

N° 0, 850 kg. en charge
 pour petits travaux,
 allées de jardins, trottoirs,
 etc., etc.



Concasseur
 spécial pour le gravillon
 construit en 2 types
 rendement 2 1/2 et 4 m³/h

