

**Zeitschrift:** Bulletin technique de la Suisse romande  
**Band:** 58 (1932)  
**Heft:** 12

## Werbung

### Nutzungsbedingungen

Die ETH-Bibliothek ist die Anbieterin der digitalisierten Zeitschriften auf E-Periodica. Sie besitzt keine Urheberrechte an den Zeitschriften und ist nicht verantwortlich für deren Inhalte. Die Rechte liegen in der Regel bei den Herausgebern beziehungsweise den externen Rechteinhabern. Das Veröffentlichen von Bildern in Print- und Online-Publikationen sowie auf Social Media-Kanälen oder Webseiten ist nur mit vorheriger Genehmigung der Rechteinhaber erlaubt. [Mehr erfahren](#)

### Conditions d'utilisation

L'ETH Library est le fournisseur des revues numérisées. Elle ne détient aucun droit d'auteur sur les revues et n'est pas responsable de leur contenu. En règle générale, les droits sont détenus par les éditeurs ou les détenteurs de droits externes. La reproduction d'images dans des publications imprimées ou en ligne ainsi que sur des canaux de médias sociaux ou des sites web n'est autorisée qu'avec l'accord préalable des détenteurs des droits. [En savoir plus](#)

### Terms of use

The ETH Library is the provider of the digitised journals. It does not own any copyrights to the journals and is not responsible for their content. The rights usually lie with the publishers or the external rights holders. Publishing images in print and online publications, as well as on social media channels or websites, is only permitted with the prior consent of the rights holders. [Find out more](#)

**Download PDF:** 30.04.2026

**ETH-Bibliothek Zürich, E-Periodica, <https://www.e-periodica.ch>**

# BULLETIN TECHNIQUE DE LA SUISSE ROMANDE

ORGANE DE PUBLICATION DE LA COMMISSION CENTRALE POUR LA NAVIGATION DU RHIN

ORGANE DE L'ASSOCIATION SUISSE DE TECHNIQUE SANITAIRE

ORGANE EN LANGUE FRANÇAISE DE LA SOCIÉTÉ SUISSE DES INGÉNIEURS ET DES ARCHITECTES

ainsi que de la Société vaudoise des Ingénieurs et des Architectes, de l'Association des Anciens Elèves de l'Ecole d'Ingénieurs de l'Université de Lausanne et des Groupes Romands de la G. e. P.

## ABONNEMENTS :

Suisse : 1 an, 12 francs  
Etranger : 14 francs

Pour sociétaire :

Suisse : 1 an, 10 francs  
Etranger : 12 francs

Prix du numéro :  
75 centimes.

Pour les abonnements  
s'adresser à la librairie  
F. Rouge & C°, à Lausanne.

## COMITÉ DE RÉDACTION

Président : R. NEESER, ingénieur, à Genève.  
Secrétaire : EDM. EMMANUEL, ingénieur, à Genève.

## MEMBRES

*Fribourg* : MM. L. HERTLING, architecte ; A. ROSSIER, ingénieur ; R. DE SCHALLER, architecte. — *Vaud* : MM. C. BUTTICAZ, ingénieur ; EPITAUX, architecte ; E. JOST, architecte ; A. PARIS, ingénieur ; CH. THÉVENAZ, architecte. — *Genève* : MM. L. ARCHINARD, ingénieur ; CH. WEIBEL, architecte. — *Neuchâtel* : MM. ED. ELSKES, ingénieur ; A. MÉAN, ingénieur cantonal ; E. PRINCE, architecte. — *Valais* : MM. J. COUCHEPIN, ingénieur, à Martigny ; HAENNY, ingénieur, à Sion.

RÉDACTION : H. DEMIERRE, ingénieur,  
VEVEY, Rue de la Madelaine, 15.

## CONSEIL D'ADMINISTRATION DU BULLETIN TECHNIQUE

A. DOMMER, ingénieur, président. — G. EPITAUX, architecte. — M. IMER, J. HURTER. — E. SAVARY, ingénieur.

ADMINISTRATION : LIBRAIRIE F. ROUGE & C°, S. A., Rue Haldimand, 6, LAUSANNE

## ANNONCES :

Le millimètre sur 1 colonne :  
20 centimes.

Rabais pour annonces répétées

Tarif spécial  
pour fractions de pages.

Régie des annonces :  
*Indicateur Vaudois*  
(Société Suisse d'Édition)

Terreaux 29, Lausanne.



## Installations de séchage modernes

pour bois (avec ou sans élavage), papier, cuir, pâtes alimentaires, laine, clichés photographiques, etc.

**VENTILATION S. A. - STÆFA - ZURICH**

Camions  
reversibles de  
3 côtés, Remorques



Camions  
à tous usages  
3 à 6 tonnes

Fabrique d'Automobiles

# BERNA

S. A. OLTEN

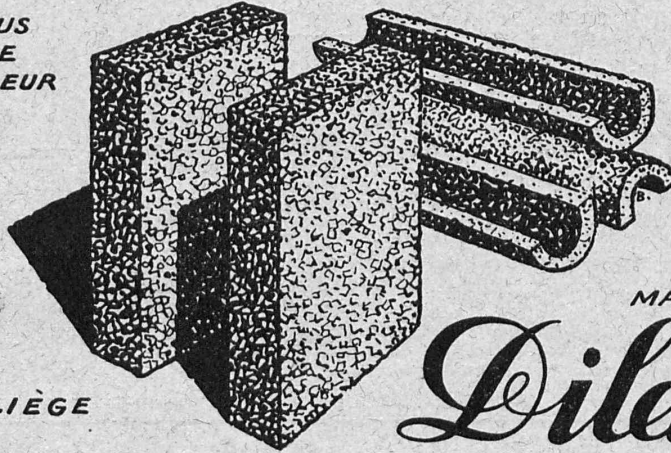
# LUXFER

Les Fenêtres béton pour fabriques sont meilleur marché que celles en fer forgé.  
Demandez nos prospectus.

**ROB. LOOSER & C<sup>ie</sup>., ZURICH (TÉLÉPHONE SELNAU 7295)**

# LIÈGE AGGLOMÉRÉ PERFECTIONNÉ

L'ISOLANT LE PLUS  
PUISSANT CONTRE  
LE FROID, LA CHALEUR  
ET LE BRUIT



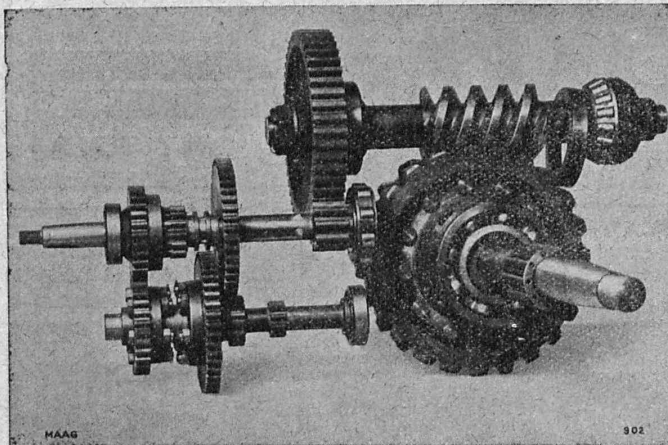
FABRIQUE DE LIÈGE  
AGGLOMÉRÉ

MARQUE

*Dilatite*

**WANNER & C<sup>IE</sup>S.A., HORGEN**

## ENGRENAGES MAAG



Engrenages MAAG pour tracteurs.

Les engrenages sont exécutés en acier nickel chrome de première qualité, cémenté et trempé. La roue à vis sans fin est en bronze phosphoreux spécial. La denture est corrigée d'après le procédé MAAG.

Engrenages droits et hélicoïdaux

Spécialité : trempés et rectifiés.

Précision maximum obtenue sur machines Maag

Roues à vis sans fin

Roues coniques, Crémaillères

Denture intérieure

Engrenages "Protex", à ressorts

pour chemins de fer et tramways.

**Boîtes de vitesse**

**Réducteurs et multiplicateurs**

pour

tous genres d'industries, rendement jusqu'à 99,2 %

**Pompes à engrenages**

jusqu'à : 2700 lit/min et 50 kg/cm<sup>2</sup>.

**Société Anonyme des Engrenages Maag, à Zurich**

Nous vous offrons  
des tuyaux en béton armé centrifugé par le

# Procédé Superbéton

Avantages :

LEURS SURFACES INTÉRIEURES  
EMBOITEMENTS \_\_\_\_\_

**parfaitement**

LISSES  
CENTRÉS  
CYLINDRIQUE

LEUR FORME \_\_\_\_\_  
BÉTON \_\_\_\_\_

**parfaitement**

HOMOGENÈ  
ÉTANCHE

LEUR RÉSISTANCE REMARQUABLE

ATTESTATIONS OFFICIELLES

**36 brevets**



# S. A. Hunziker & Cie

Zurich

Brugg

Olten



# WALO BERTSCHINGER, LAUSANNE

Bureaux à :

ZURICH  
AARAU  
BERN  
LA CHAUX-DE-FONDS  
CHUR  
EINSIEDELN  
FRAUENFELD  
LUGANO  
LUZERN  
ST. GALLEN  
SOLOTHURN

Bel-Air-Métropole N° 7 Tel. 33.518

Dépôt à MALLEY - LAUSANNE

## Constructions de routes - Cylindrages

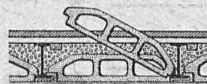
### Union des PARQUETERIES SUISSES Berne - Zurich - Bienne

*Travaux de parqueterie en tous genres*

s'occupe de la fourniture et pose sur lambourrage, asphalte ou asphaltine (nouveau système technique)

groupe les meilleures parqueteries de la Suisse romande.

Demander adresses des représentants dans les principales villes.



HOURDIS M. C.  
avec couvre-fers en  
béton de brique  
(système Schmidt)



Canaux de ventilation  
Canaux de cheminées  
(système Schmidt)

Chapeaux  
aspirateurs

### Fabrique de Canaux de Cheminées et d'Articles en Ciment S. A.

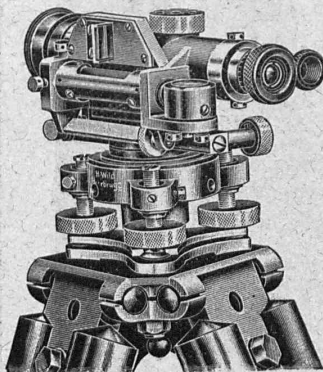
Genève - Rolle - Lausanne

Jumelles 2

## WILD

### Nouvelle Construction

Le plus petit niveau à lunette Wild



Lecture de la nivelle suivant le dispositif Wild à coïncidence.

Lecture du cercle directement à côté de l'oculaire de la lunette.

Précision pour un nivellement d'un km de longueur avec mesure simple  $\pm 5$  mm.

Niveau à lunette I  
avec ou sans cercle horizontal  
 $\frac{1}{3}$  grand. naturelle  
Poids 2 kg. avec caisse en métal.

Prix : Fr.  
sans cercle ... 280.—  
avec cercle ... 350.—

Demandez description détaillée.

S. A. de vente des Instruments de géodésie  
Henri Wild, Heerbrugg.

Téléphone N° 2295

# MISTEL & BAUR LAUSANNE

*La Maison  
très spécialisée*

EN

## SERRURES DE SURETÉ

AVEC

## COMBINAISON DE PASSEPARTOUT

## SYSTEMES : YALE, B.K.S., ETC.

## OUTILLAGE

# La route en béton

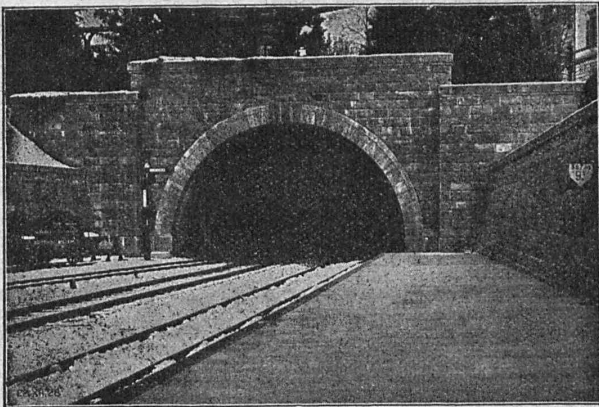
est adhérente, claire de nuit, exempte de poussière et de bosselures; elle offre la plus grande sécurité pour la circulation.

**Routes en béton S. A., Wildegg.**

Pour éviter tous les ennuis provenant des dépôts de tuf dans les chaudières, boîlers, canalisations, etc., placez un filtre **ADOUCCISSEUR D'EAU ZERHYD-DOUCIL**

**INSTALLATIONS DE FILTRES A SILEX, DÉGAZEURS, DÉFERRISSEURS, etc., marque ACFI**

Concessionnaire exclusif pour la Suisse : Louis F. WOLF, ing., Rämistrasse 7, Zurich. - Tél. 46.832.  
Représentant pour la Suisse romande : A. ROBERT, ing.-chim., Mont-Choisi, Lausanne. - Tél. 33.354.



Tunnel du „Ulmerberg“ à Zurich.

Entreprise Générale de Bâtiments  
et de Travaux publics

**J. J. RUEGG & C°**

39, Bühstrasse **ZURICH** Bühstrasse, 39

Terrassements - Canalisations  
Maçonnerie - Béton armé

BUREAU D'INGÉNIEUR

le Produit suisse



le plus réputé

pour

**l'assèchement parfait**

# Louis Rossi

11, PLACE ST-FRANÇOIS LAUSANNE TÉLÉPHONE 26.204

LIÈGE AGGLOMÉRÉ  
ET PLANCHERS LIÈGE - ISOLANTS



STORES SCHENKER  
CHEMINÉES SCHOFER - FENÊTRES



BÉTON ARMÉ TRANSLUC.  
PLANCHERS EUBOLITH

GRANIT TESSIN ET VALAIS - GRÈS-MOLLASSE DE VILLARLOD - CRÉPIS JURASITE, STUCALITHE - VITRAGES SANS MASTIC

## MANUFACTURE de Produits Céramiques et Réfractaires S. A. LAUSEN

PRODUITS RÉFRACTAIRES: BRIQUES, PLANELLES, DALLES, MORTIER, MOUFLES, CREUSETS

*Carrelages céramiques rouges et jaunes. Briques de parement*

TUYAUX EN GRÈS, AUGES, CUVES — KLINKERS — BRIQUES ÉMAILLEES

# ESKIMO



Les **CUISINIÈRES A GAZ**, renommées par

leur construction solide,  
leur fabrication suisse, très soignée,  
leur élégance, leur prix très modéré,  
obtiennent partout un succès énorme.

## AFFOLTER, CHRISTEN & C<sup>ie</sup>, S. A., BALE

Nos offres et catalogues sur demande.

TROIS TURBINES DE  
**50 000 CV**  
en construction pour

**La plus haute chute du  
monde = 1750 mètres**

Centrale Hydro-  
Electrique de la  
**DIXENCE**  
VALAIS

**ATELIERS DES CHARMILLES S.A.**  
**CHARMILLES-GENÈVE**



### S. T. S.

Schweizer Technische Stellenvermittlung  
Service Technique Suisse de placement  
Servizio Tecnico Svizzero di collocamento  
Swiss Technical Service of employment

ZÜRICH, Tiefenhöfe 11 — Telefon: Sehnau 23.75 — Telegramme: INGENIEUR ZÜRICH

*Gratuit pour tous les employeurs.*

**Nouveaux emplois vacants :**

*Maschinen-Abteilung.*

195. Zwei *Ingenieure-Konstrukteure* Spezialisten im Waggonbau, Schweiz.

197. *Ingenieur-Konstrukteur*, Spezialist im Eisenbahnwaggonbau, Schweiz.

203. *Elektro-Ingenieur* mit Erfahrung in automatischen Telefon-Anlagen, zur Ueberprüfung der betr. Arbeiten. Deutsche Schweiz.

91. *Maschinen- od. Chemiker-Ingenieur* mit allg. techn. und chem. Vorkenntnissen als techn. Leiter einer in Gründung begriffen. Akt.-Gesellsch. Beteiligung Fr. 40-50 000. Deutsch und französisch. Deutsche Schweiz.

183. *Ingenieur-électricien* pour diriger petite Société d'exploitation spécialement dans fabrication d'enseignes lumineuses. L'ingénieur devra s'intéresser financièrement à la création de cette Société. Min. de Fr. suisses: 20 000. France.

189. *Feuerungs-Ingenieur* od. Techniker Fachmann auf dem Gebiete des Feuerungsbaues. Alter ca. 30 J. Zurich.

211. *Ingenieur en chauffage* central ayant des connaissances approfondies. Français et allemand. Suisse française.

181. *Technicien-dessinateur* spécialiste en réducteurs de vitesse et engrenages, de préférence parlant un peu le français. France.

*Bau-Abteilung.*

286. *Bautechniker* mit mehreren Jahren Praxis auf Bureau und Bau für gröss. Arch. Bureau Nähe Basel. Vertrauensstelle. Kenntn. der französ. Sprache erwünscht.

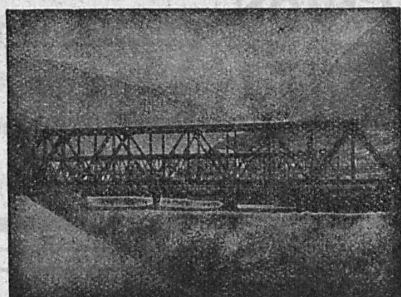
310. *Architekt* mit Diplom einer Hochschule, Spezialist für Krankenhausbau, gewandt in statischen Berechnungen. Arch. Bureau deutsche Schweiz.

**Les réponses aux annonces ci-dessus doivent être adressées au Service Technique Suisse de Placement à Zurich, et non à la Société Suisse d'Édition (Indicateur Vaudois). Les offres ne seront transmises qu'après l'inscription au S. T. S.**

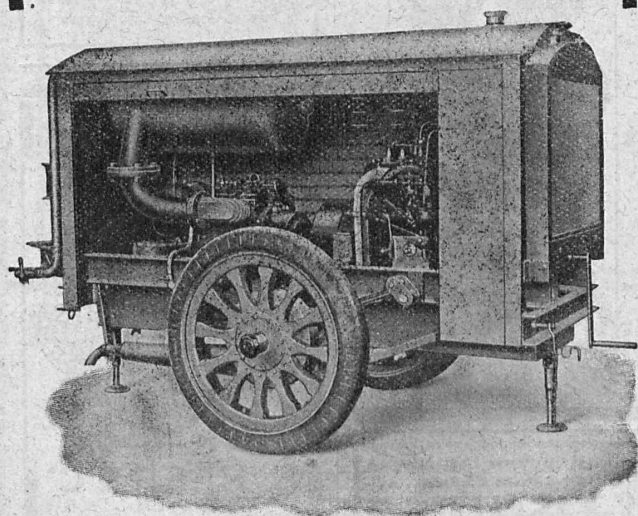
Ateliers de Constructions métalliques  
et mécaniques

**GIOVANOLA FRÈRES S. A.**

**MONTHEY (Suisse)**



Ponts et charpentes métalliques.  
Constructions entièrement soudées par procédé électrique.  
Ponts roulants. Grues. Vannes. Chaudronnerie en fer.  
Conduite forcée. :: Gazomètres.  
Réservoirs et appareils mélangeurs.  
Cuves à huile pour transformateurs.  
Serrurerie en bâtiment.



**Groupe MOTO-COMPRESSEUR mobile**

Rendement effectif 3,1 m<sup>3</sup> minute  
Pression de service = 7 atü

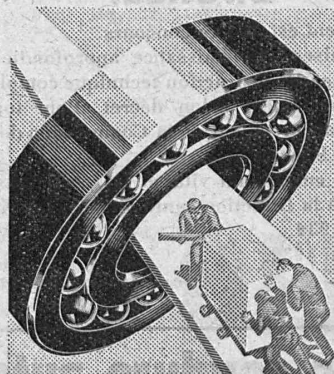
**WEBER & SCHWAB**

Quai du Bas 41 - BIENNE  
TÉLÉPHONE 52.86

**Compresseurs - Pompes à vide**  
MACHINES ROTATIVES SANS AILETTES

Représentant général pour la Suisse :  
**Karl WELER & Co., ZÜRICH, Dufourstrasse, 36**

*Réduire le frottement c'est  
augmenter le rendement*



**Roulements à billes et  
Roulements à rouleaux**

**F & S**

**AMSLER & Co., Feuerthalen**  
(SUISSE)

**LIBRAIRIE F. ROUGE ET C<sup>IE</sup> S. A.**

Rue Haldimand 6 — Lausanne

- Premier Congrès international du Béton armé, Liège. 2 volumes in-4° ... .. Fr. s. 52.—**
- Debès, G. Maçonnerie. Béton, béton armé. 1931. In-8°.. ... .. » 26.25*
- Tarde, M. La résistance des bétons en fonction de leur dosage. In-8°. 1932 .. .. » 8.80*
- Hubert, O. Traité d'asphaltage. In-8°. 1932 .. .. » 11.—*
- Hawranek, A. Der Stahlskelettbau. Gr. in-8° ... .. » 42.75*
- Krey, H. Erddruck, Erdwiderstand und Tragfähigkeit des Baugrundes. In-8°, 1932 .. .. » 30.65*

ENVOI A L'EXAMEN SUR DEMANDE

*En distribution :*

**Bibliographie des Livres français d'Industrie  
et de Technologie. 1919 à 1931.**

# Technicum cantonal bernois de Bienne

Ensuite de décès, le poste de

## Directeur

de cet établissement est mis au concours.

Capacités requises : Connaissance approfondie des langues française et allemande, instruction technique complète ou études universitaires. Traitement selon décret. Pour tous renseignements s'adresser au Président de la Commission de surveillance, M. le Dr Meier, à Bienne.

Les offres avec curriculum vitæ et les certificats de capacité sont à adresser à la Direction cantonale de l'Intérieur, à Berne, jusqu'au 15 juin 1932.

Berne, le 18 mai 1932.

Le Directeur de l'Intérieur :  
Joss.

# Cours de soudure autogène

La Société Continentale de Lumière et Constructions Mécaniques à Dübendorf (Zurich) a l'avantage de porter à la connaissance de ses clients et autres intéressés qu'elle organise du 21 au 23 juin 1932 un cours de soudure autogène, où l'occasion sera offerte de se familiariser avec la soudure des différents métaux. A cette occasion il sera démontré un nouveau procédé, peu connu jusqu'ici, permettant d'exécuter les soudures plus rapidement, mieux et meilleur marché, tout en consommant moins de matières d'apport. La soudure à l'arc électrique sera également démontrée. L'enseignement pratique et l'instruction théorique sont donnés par des spécialistes expérimentés. Demandez sans tarder le programme détaillé de cet intéressant cours à la susdite Société.

# Capacité

pour

## Appareils de levage et de manutention mécanique générale, inventions

Ing. mécan. et électricien, Suisse, très expérimenté, références 1<sup>er</sup> ordre, désire **nouvel engagement** ou trav. de **confiance** : représentations, expertises, calculs, constructions, mises au point, inventions et dépôt de brevets.

Faire offre sous chiffre 388, à l'Indicateur vaudois, Lausanne.

# Petites annonces

Les textes d'offres et demandes d'emploi, de concours et soumissions, d'achats et ventes, etc., doivent nous être remis au plus tard quatre jours avant la parution du *Bulletin Technique*.

Les réponses peuvent être adressées à notre nom, sous chiffre. Les lettres qui nous parviennent sont expédiées le jour même de leur réception.

La régie des annonces :  
"Indicateur Vaudois"  
Terreaux, 29, Lausanne.

## Dessinateur Architecte

bien recommandé, cherche place à Lausanne, S'adresser au Secrétariat vaudois de l'Enfance, rue de l'Ecole Supérieure 1, Lausanne.

## Brevets d'invention marques - dessins et modèles

### A. BUGNION

Physicien diplômé de l'Ecole Polytechnique Fédérale. Ancien élève de l'Ecole Supérieure d'Electricité, à Paris. Ancien expert technique au Bureau Fédéral de la Propriété Intellectuelle.

GENÈVE

Rue de la Cité, 20

LAUSANNE

Grand Pont, 2



Volets à rouleaux  
HARTMANN & C<sup>o</sup>, BIENNE

l'Intérieur des bâtiments

Toitures

Revêtements de façades

Garages

Tuyaux

Caissettes fleurs

en

**Eternit**

Eternit Niederurnen

Le distributeur hygiénique de savon liquide  
"LISODIS"



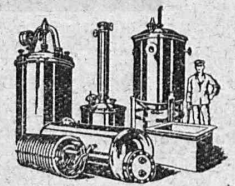
Catalogue gratis et franco par S. A.  
LE LISODIS, Ste-Croix, Vaud

**BREVET.** — La propriétaire du brevet suisse No. 134 557, du 6 juillet 1928, concernant : « Procédé de fabrication en partant de charbons, d'un coke destiné à servir directement à la fabrication d'électrodes », désire vendre son brevet ou céder des licences pour l'exploitation en Suisse.

Adr. les offres ou propositions au Bureau des brevets J.-D. Pahud, Ingénieur-Conseil, 4, rue du Lion d'Or, à Lausanne, qui les transmettra à qui de droit.

## Brevets d'Inventions

Cabinet L. FLESCHE, Ingénieur-Conseil,  
2, Grand-Chêne, LAUSANNE Téléph. 29.106  
Fondé en 1910.

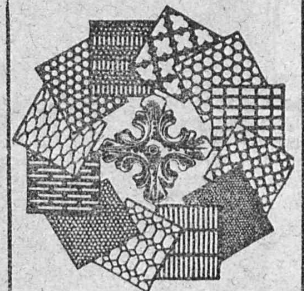


**BOILERS, RÉSERVOIRS, RÉCIPIENTS D'EXPANSION CONDUITES**  
ainsi que tous travaux en tôle jusqu'à une épaisseur de 15 mm.

H. Bertrams S. A., Bâle 13

Rue des Vosges N° 101  
Téléphone Safran 4690 et 4699

## Tôles perforées



H HEER & C<sup>o</sup>  
OLTEN 7818

## INDICATEUR VAUDOIS

Livre des adresses de Lausanne et du Canton de Vaud.

Dans toutes librairies