

**Zeitschrift:** Bulletin technique de la Suisse romande  
**Band:** 58 (1932)  
**Heft:** 11

## **Werbung**

### **Nutzungsbedingungen**

Die ETH-Bibliothek ist die Anbieterin der digitalisierten Zeitschriften auf E-Periodica. Sie besitzt keine Urheberrechte an den Zeitschriften und ist nicht verantwortlich für deren Inhalte. Die Rechte liegen in der Regel bei den Herausgebern beziehungsweise den externen Rechteinhabern. Das Veröffentlichen von Bildern in Print- und Online-Publikationen sowie auf Social Media-Kanälen oder Webseiten ist nur mit vorheriger Genehmigung der Rechteinhaber erlaubt. [Mehr erfahren](#)

### **Conditions d'utilisation**

L'ETH Library est le fournisseur des revues numérisées. Elle ne détient aucun droit d'auteur sur les revues et n'est pas responsable de leur contenu. En règle générale, les droits sont détenus par les éditeurs ou les détenteurs de droits externes. La reproduction d'images dans des publications imprimées ou en ligne ainsi que sur des canaux de médias sociaux ou des sites web n'est autorisée qu'avec l'accord préalable des détenteurs des droits. [En savoir plus](#)

### **Terms of use**

The ETH Library is the provider of the digitised journals. It does not own any copyrights to the journals and is not responsible for their content. The rights usually lie with the publishers or the external rights holders. Publishing images in print and online publications, as well as on social media channels or websites, is only permitted with the prior consent of the rights holders. [Find out more](#)

**Download PDF:** 27.01.2026

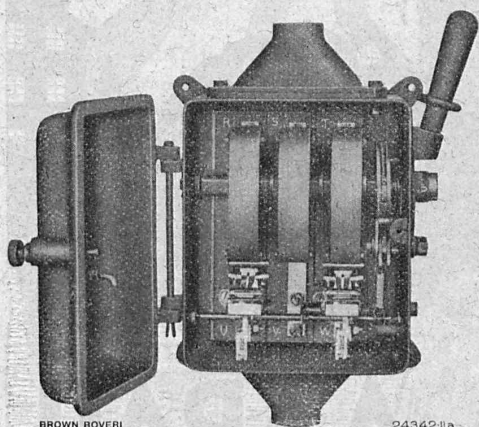
**ETH-Bibliothek Zürich, E-Periodica, <https://www.e-periodica.ch>**

# S<sup>te</sup> A. BROWN, BOVERI & C<sup>ie</sup>, BADEN

Bureaux techniques :

Baden, Bâle, Berne, Lausanne

Prolongez la durée  
d'emploi de vos moteurs



Coffret de manœuvre à déclencheurs thermiques  
Type LC 2 e, 64 A.

Protéger un moteur électrique  
c'est  
éviter un échauffement nuisible

en les protégeant par des coffrets  
de manœuvre à déclencheurs thermiques



## BACHMANN & KLEINER

SOCIÉTÉ ANONYME

### CERLIKON

Fabrique spéciale d'appareils  
électrothermiques

Chauffage électrique des églises.

Constructeurs du chauffage des églises suivantes :  
St-Martin et Eglise allemande, à Vevey ; St-Saphorin ;  
Chapelle de Chernex \*/Montreux, etc.

Chauffe-eau électriques de toutes les grandeurs. Installations de grandes  
cuisines pour hôtels, cliniques, pensions, etc. Fours électriques (projets,  
devis et visites sur place sans engagement).

## LA BANQUE CANTONALE VAUDOISE

met ses services à la disposition de

MM. les INDUSTRIELS, COMMERÇANTS et PARTICULIERS

Toutes opérations de banque aux meilleures conditions.



## INSTALLATIONS et ARMOIRES FRIGORIFIQUES

avec



### frigorigènes BROWN BOVERI

travaillent depuis plus de 25 ans  
sans dérangement, sans réparation  
ni remplissage ou entretien.  
La machine la plus sûre actuellement sur le marché.

Prospectus et visites d'ingénieurs  
gratuits par le bureau de vente  
SOCIÉTÉ ANONYME DES FRIGORIGÈNES  
**AUDIFFREN SINGRÜN**  
**BALE 4**

Représentations pour la Suisse romande :

**Gautier STIERLI**

Ste-Luce, 18, LAUSANNE

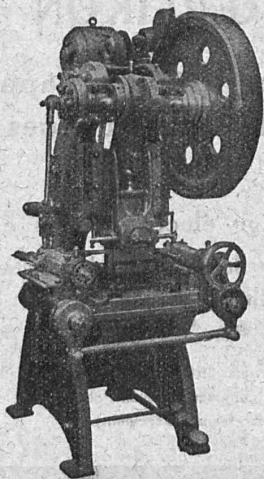
Tél. 33.557

**E.-C. GÉROUDET**

Av. du Mail, 3, GENÈVE

Tél. 40.128

## SCHULER



La plus ancienne  
et importante  
usine spécialisée  
pour les machines  
à travailler les  
métaux en feuilles

Machine  
automatique  
pour la  
fabrication en  
grande série de  
boîtes pour  
l'emballage.

Presse automatique à 170  
coups par minute avec ame-  
nage de haute précision.

Presses à excentrique. Presses à friction. Machines à  
découper les encoches. Cisailles. Outillages.

Représentant pour la Suisse romande :

**RUBIN & WELTI, Ingénieurs, LAUSANNE**

Galerie du Commerce, 62

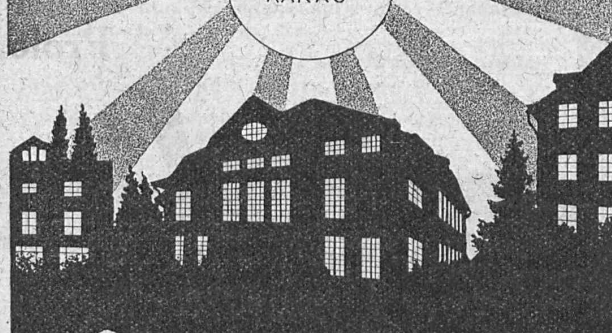
Téléph. 24 474

**L. SCHULER A.-G.**

COPPINGEN • WÜRTEMBERG 18/39

## La bonne Lumière

AARAU



par la Lampe

# AARAU

DEPOLIE INTERIEUREMENT

USINES DE LAMPES ÉLECTRIQUES AARAU S.A. AARAU

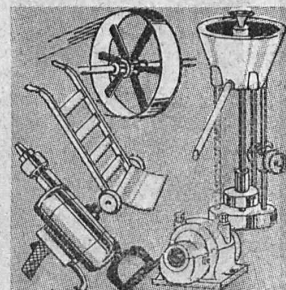
## 1882-1932

### 50 ans

C'est une longue période où  
les crises et les époques de  
prospérité se sont succédé. Et  
malgré tout, nous avons prospé-  
ré, parce que les fondements  
de notre affaire ont toujours  
reposé sur la qualité de nos  
articles et la modération de  
nos prix.

Nous avons, au service des  
ateliers mécaniques, des ser-  
ruriers, et de tous ceux qui  
travaillent les métaux, des cen-  
taines d'outils de tous usages.

Demandez-nous des prix, des  
échantillons ou la visite du  
représentant.



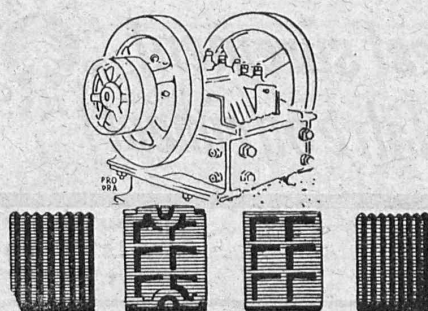
ail

ERNEST

# Geisler SA

Industrielle Bedarfsartikel Fournitures industrielles  
NEUHAUSSTR. 29 • BIEL • BIENNE • TEL. 44 75 •





**MACHOIRES**  
de concasseurs en  
acier dur au manganèse  
**OEHLER**  
Usines Métallurgiques Oehler & Co S.A. Aarau

**CENDRES & MÉTAUX S. A.**

Or, Argent  
Platine

**SOUDURES ARGENT**  
POUR TOUS USAGES

SOUDURE  
Spéc. pour scie à ruban  
**BIENNE**

**LINOLÉUMS** tous genres et toutes provenances,  
**PLANCHÉOL** pour villas, cliniques, bureaux, etc.

**ASPHALTAGES** Planchers sans joints, bon marché,  
hygiéniques.

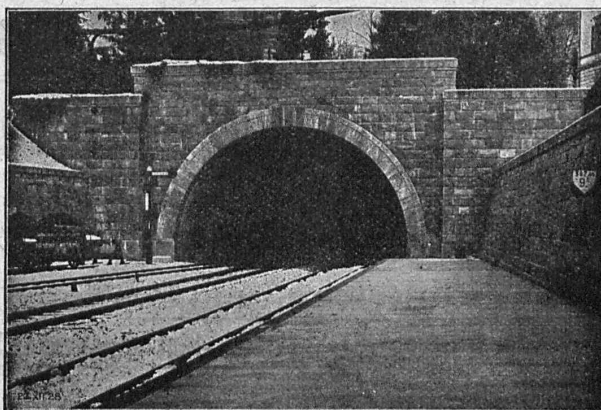
**CAOUTCHOUC** de toitures, trottoirs, garages.  
Produits isolants.

**CELOTEX**

Représentant pour le Canton de Vaud.

**GIROUD S. A.**

LAUSANNE, 10, Rue de Bourg Tél. 22.040



Tunnel du „Ulmberg“ à Zurich.

## Quelques vérités qu'il faut répéter

... Une maison sans publicité ne sera jamais ce qu'elle eût pu être par la publicité. La publicité seule vous fera connaître. Si vos produits sont bons, vos prix raisonnables, les crédits accordés semblables à ceux de vos concurrents, la publicité vous fera vendre. Mais on ne saura que vos produits ont une valeur et que vos conditions sont abordables qu'en l'annonçant « urbi et orbi », car si *savoir faire* est important, *faire savoir* est indispensable.

Donnez donc à la publicité sa vraie place dans vos préoccupations. Elle constitue le facteur de votre réussite. N'en exigez pas des miracles, surtout si vous vous en servez d'une manière empirique ou pour des fins impossibles. La publicité a ses règles établies, ses lois essentielles. Elle est multiple dans les moyens de l'employer comme dans les résultats à en attendre. Elle doit varier d'expression suivant les articles à proposer, les buts à atteindre, la clientèle à toucher. Établissez donc un plan rationnel; ceci fait, allez jusqu'au bout de l'effort envisagé.

Celui qui dit que sa publicité ne « rend » pas, n'a pas su la faire ou veut vendre l'invendable ou — le plus souvent — récolter dès le lendemain des semailles. Une bonne publicité sans bonne organisation est une aussi mauvaise formule qu'une bonne organisation sans publicité. Cette dernière exige une maison ajustée à son importance. Elle seule sera à même de profiter complètement de son effort.

Et enfin, que sont ridicules dans une société consciente de la force incommensurable de la publicité sur le cerveau humain, les fossiles qui usent de la publicité au comptegouttes pour étonner leur voisin ou satisfaire leur amour-propre! Ce sont des gens qui vont ensuite médisant de la puissance la plus formidable qui soit.

(Extrait de la revue *Vendre*.)

## DÉCORATIONS EN STAFF

Fabrication spéciale brevetée  
et meilleur équivalent des travaux exécutés sur place.  
Se les procurer de préférence chez

**ERNEST HABERER & C<sup>ie</sup> - BERNE**

SULGENAUWEG, 38

Téléph. : Bollwerk 29.43

Exécution prompte et soignée de commandes directes suivant nos catalogues et de travaux d'après plans spéciaux.

Compositions spéciales avec les motifs de nos catalogues pour plafonds, murs, etc. en tous genres et grandeurs, d'après indications, sont faites gratuitement.

Conditions avantageuses. — Catalogues à disposition.

Demandez croquis et propositions de nos

**Décorations en Staff modernes de toute dernière création**

Entreprise Générale de Bâtiments  
et de Travaux publics

**J. J. RUEGG & C<sup>o</sup>**

39, Bühistrasse **ZURICH** Bühistrasse, 39

Terrassements - Canalisations  
Maçonnerie - Béton armé

BUREAU D'INGÉNIEUR



*Sac en papier spécial PAVAG est sûrement  
l'emballage idéal pour chaux, plâtre ou ciment!*



80 % de la Production mondiale de Ciments, Chaux, Plâtre  
est paqueté en sacs Papier.

(BUILDING SUPPLY NEWS)

Bureaux de vente :  
**Rämistrasse, 3**  
Téléphone : Limmat 28 75



## Entreprise générale de Travaux d'asphaltage

pour Couvertures et Dallages étanches de Toitures plates, Voûtes, Tunnels.  
Terrasse, Balcons, Chambres à lessives, Chambres de bains, Etendages, etc.  
Application verticale Pour assèchement des murs.

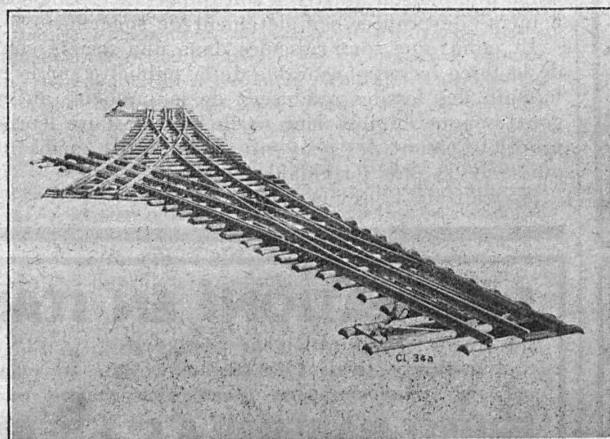
Travaux garantis.

Nombreuses références.

**LAUSANNE**  
Téléphone 22.826

**ORESTE ROSSO**  
MAITRE-ASPHALTEUR

**VEVEY**  
Téléphone 151

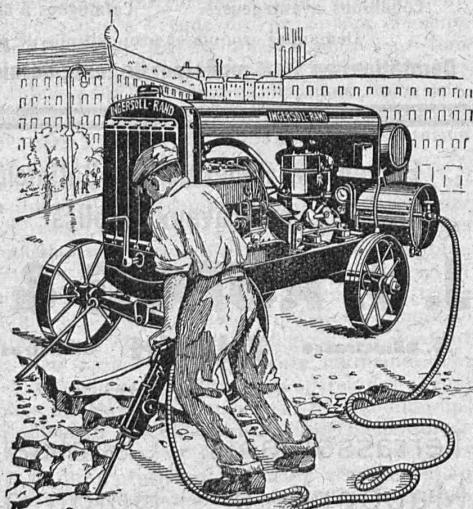


Branchement et croisement à voie normale  
et voie étroite.

## Société des Usines de L. de Roll Fonderie de Berne

Télégrammes : à Berne Téléphone :  
Fonderie de Berne Bollwerk 50.66

**Appareils de levage** de tous genres.  
**Dragues à câbles** pour l'extraction de gravier et de sable.  
**Matériel de chemins de fer** : Branchements, Croisements, Chariots transbordeurs, Ponts tournants etc.  
**Chemins de fer Funiculaires** avec freins de sûreté brevetés.  
**Treuiis de halage.**  
**Superstructures à crémaillères** des systèmes Riggensbach, Abt, Strub, Peter, etc.  
**Barrages** : Vannes de toutes grandeurs et systèmes pour barrages, canaux et entrées de turbines, **Grilles et Râteaux mécaniques** pour le nettoyage des grilles.  
**Constructions Mécaniques** de tous genres.  
**Fonte grise.** — Renseignements à disposition.



Le minimum de frais d'entretien  
vous est assuré par l'emploi d'une  
installation d'air comprimé à  
grand rendement

## INGERSOLL - RAND

Elle fournit **le double** du travail  
d'une installation normale. En  
plus, nos compresseurs, brise-  
béton, marteaux, perforateurs,  
fouloirs, burineurs, riveurs etc.,  
sont d'une qualité incomparable.

**Toujours en service,  
jamais en panne!**

**Robert Aebi & C<sup>ie</sup>, S. A., Zurich** Téléphone 31.750  
Werdmühleplatz, 2



# Société Suisse des Explosifs

Usine et siège à GAMSSEN près Brigue (Valais)

Explosifs de sûreté :

## GAMSITE et SIMPLONITE

Dynamites à tous dosages  
Dynamite „Antigel“  
Mèches et Détonateurs  
Tous accessoires pour le tir des Mines

Télégrammes : „Explosifs-Brigue“

Téléphone : N° 181, Brigue

# J. CRON

INGÉNIEUR S. I. A.

## BALE



Puits filtrants

Captage de source, Sondage

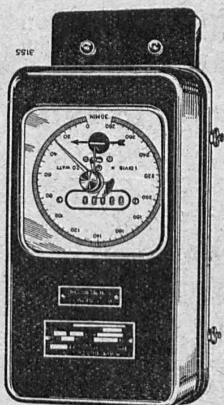
Installations d'eau potable et de  
fabrication

Montage des appareils élévatoires et  
de la tuyauterie

Abaissement des eaux souterraines  
pour travaux de fondation

Pieux forés

# COMPTEURS D'ÉLECTRICITÉ LANDIS & GYR



SIMPLE - DOUBLE - TRIPLE TARIF  
A MAXIMUM - A DÉPASSEMENT  
D'ÉNERGIE RÉACTIVE

« TRIVECTOR »

le nouveau compteur d'énergie  
apparente

« MAXIGRAPH »

Compteur enregistrant les valeurs  
moyennes de la charge

ALLUMEURS-  
EXTINCTEURS-  
HORAIRE

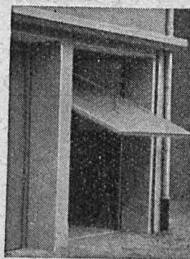
Compteur avec  
indicateur de maximum et  
contact à signaux

TRANSFORMATEURS DE MESURE  
WATTMÈTRES FERRARIS  
STATIONS D'ÉTALONNAGE

**LANDIS & GYR S. A.**  
**ZOUG (Suisse)**

## Portes - Kissling

brevetées, s'ouvrant de bas en haut  
spéciales pour garages.



**Simple et bon marché.**

Maniement extra facile. — Prompte  
livraison. — Prospectus et références  
à disposition. — Demandez-nous des  
devis. **HANS KISSLING**, Usine mé-  
tallurgique, S. A., BERNE.

„Employez des  
**Chaines Galle**  
au lieu de courroies



Production  
augmentée  
Rendement 98%  
Demandez prix-  
courant et  
questionnaire s.v.p.  
**Fabrique de Chaines Galle**  
**à Luzerne, S.A.**  
Téléphone No. 16.96 & 4565.

## Sagrave S. A., à Lausanne

Adresse : Case postale Ouchy — Téléphone 22.997

Bureau : Quai Bellerive, Ouchy.

**Spécialité de sables et graviers du lac  
pour béton armé**

Importantes installations de triage et concassage produits  
bruts et concassés, triés ou tout venant en toutes granu-  
lations, pour toutes applications, petit gravier d'allée, sable  
moulu, tamisé à 2 mm. pour crépissages fins, enduits et  
jointoyages. — Poussière de roche (Filler) pour liant  
dans les mortiers bitumineux. — Entreprise de dragage,  
construction port, canaux, jetées, enrochements.



SOCIÉTÉ DES USINES DE **LOUIS DE ROLL** À GERLAFINGEN   
○○○ SUCCURSALE : **USINE DE KLUS** À KLUS CT. DE SOLEURE



## Radiateurs modernes „Hélios”

pour chauffage rapide ;

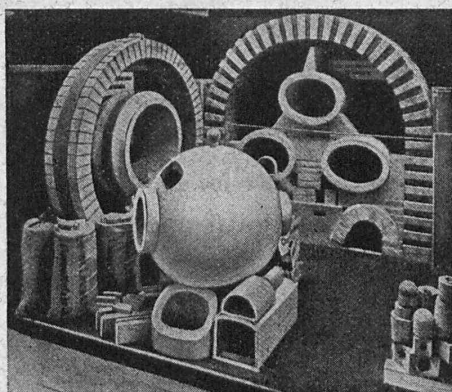
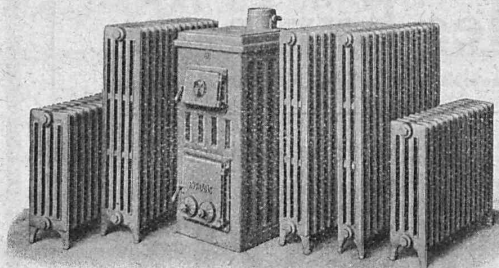
## Nouvelles chaudières „Pyrovas”

avec surface de chauffe de 1,3 à 2,4 m<sup>2</sup>

pour chauffage central d'appartements, de petites maisons, etc.

Renseignements et projets gratuits par toutes les maisons suisses spécialisées.

Les adresses de ces dernières sont indiquées volontiers sur demande



## Fabrique de Produits Réfractaires Lausen S. A.

Fondée en 1872

**Lausen** (Bâle-Camp.)

Téléphone N° 27

Matériaux réfractaires à l'usage de toutes les industries  
et pour tous genres de fours.

**PRODUITS RÉSISTANT AUX ACIDES**

Exposition Nationale Berne 1914 : Médaille d'or

## U. AMMANN, Ateliers de Constructions, S. A., LANGENTHAL

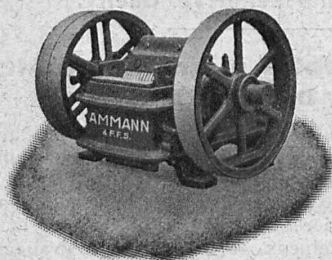
Spécialistes pour le **Matériel routier**

et l'équipement des  
chantiers d'exploitation  
et traitement du  
**sable et gravier**



### Rouleau

N° 0, 850 kg. en charge  
pour petits travaux,  
allées de jardins, trottoirs,  
etc., etc.



### Concasseur

spécial pour le gravillon  
construit en 2 types  
rendement 2 1/2 et 4 m<sup>3</sup>/h

