

Zeitschrift: Bulletin technique de la Suisse romande
Band: 58 (1932)
Heft: 11

Werbung

Nutzungsbedingungen

Die ETH-Bibliothek ist die Anbieterin der digitalisierten Zeitschriften auf E-Periodica. Sie besitzt keine Urheberrechte an den Zeitschriften und ist nicht verantwortlich für deren Inhalte. Die Rechte liegen in der Regel bei den Herausgebern beziehungsweise den externen Rechteinhabern. Das Veröffentlichen von Bildern in Print- und Online-Publikationen sowie auf Social Media-Kanälen oder Webseiten ist nur mit vorheriger Genehmigung der Rechteinhaber erlaubt. [Mehr erfahren](#)

Conditions d'utilisation

L'ETH Library est le fournisseur des revues numérisées. Elle ne détient aucun droit d'auteur sur les revues et n'est pas responsable de leur contenu. En règle générale, les droits sont détenus par les éditeurs ou les détenteurs de droits externes. La reproduction d'images dans des publications imprimées ou en ligne ainsi que sur des canaux de médias sociaux ou des sites web n'est autorisée qu'avec l'accord préalable des détenteurs des droits. [En savoir plus](#)

Terms of use

The ETH Library is the provider of the digitised journals. It does not own any copyrights to the journals and is not responsible for their content. The rights usually lie with the publishers or the external rights holders. Publishing images in print and online publications, as well as on social media channels or websites, is only permitted with the prior consent of the rights holders. [Find out more](#)

Download PDF: 28.04.2026

ETH-Bibliothek Zürich, E-Periodica, <https://www.e-periodica.ch>

BULLETIN TECHNIQUE DE LA SUISSE ROMANDE

ORGANE DE PUBLICATION DE LA COMMISSION CENTRALE POUR LA NAVIGATION DU RHIN
ORGANE DE L'ASSOCIATION SUISSE DE TECHNIQUE SANITAIRE
ORGANE EN LANGUE FRANÇAISE DE LA SOCIÉTÉ SUISSE DES INGÉNIEURS ET DES ARCHITECTES
ainsi que de la Société vaudoise des Ingénieurs et des Architectes, de l'Association des Anciens Elèves de
l'École d'Ingénieurs de l'Université de Lausanne et des Groupes Romands de la G. e. P.

ABONNEMENTS :

Suisse : 1 an, 12 francs
Etranger : 14 francs

Pour sociétaire :

Suisse : 1 an, 10 francs
Etranger : 12 francs

Prix du numéro :
75 centimes.

Pour les abonnements
s'adresser à la librairie
F. Rouge & C^e, à Lausanne.

COMITÉ DE RÉDACTION

Président : R. NEESER, ingénieur, à Genève.
Secrétaire : EDM. EMMANUEL, ingénieur, à Genève.

MEMBRES

Fribourg : MM. L. HERTLING, architecte ; A. ROSSIER, ingénieur ; R. DE SCHALLER, architecte. — *Vaud* : MM. C. BUTTICAZ, ingénieur ; EPITAUX, architecte ; E. JOST, architecte ; A. PARIS, ingénieur ; CH. THÉVENAZ, architecte. — *Genève* : MM. L. ARCHINARD, ingénieur ; CH. WEIBEL, architecte. — *Neuchâtel* : MM. ED. ELSKES, ingénieur ; A. MÉAN, ingénieur cantonal ; E. PRINCE, architecte. — *Valais* : MM. J. COUCHEPIN, ingénieur, à Martigny ; HAENNY, ingénieur, à Sion.

RÉDACTION : H. DEMIERRE, ingénieur,
VEVEY, Rue de la Madeleine, 15.

CONSEIL D'ADMINISTRATION DU BULLETIN TECHNIQUE

A. DOMMER, ingénieur, président. — G. EPITAUX, architecte. — M. IMER, J. HURTER. — E. SAVARY, ingénieur.

ADMINISTRATION : LIBRAIRIE F. ROUGE & C^e, S. A., Rue Haldimand, 6, LAUSANNE

ANNONCES :

Le millimètre sur 1 colonne :
20 centimes.

Rabais pour annonces répétées

Tarif spécial
pour fractions de pages.

Régie des annonces :
Indicateur Vaudois
(Société Suisse d'Édition)
Terreaux 29, Lausanne.



Troesch & C^e S.A., Berne

Fabrique d'Appareils Sanitaires



Société Anonyme des Aciéries
ci-devant Georges Fischer, Schaffhouse (Suisse)

CHAUFFAGE AUTOMATIQUE



AUX HUILES COMBUSTIBLES

ATELIERS H. CUÉNOD, S. A., Chatelaine, GENÈVE
A. CUÉNOD, ing., Soleil-Levant, Béthusy, LAUSANNE
BUREAU A ZURICH, Löwenstrasse 3, ZURICH
BUREAU A BERNE, Monbijoustrasse 21, BERNE
BUREAU A BALE, Margarethenstrasse 72, BALE

BRULEURS A MAZOUT

POUR TOUTES APPLICATIONS

Pour chaudières de n'importe quelle puissance.
Pour fours industriels de toutes grandeurs.

Brûleur perfectionné, complè-
tement automatique, silencieux,
sûr, économique, pour chauffage
central et service d'eau chaude.

Pas de surveillance, pas d'entretien.

OLEO

PLUSIEURS MILLIERS DE BRULEURS EN SERVICE

S. A. des CABLERIES et TRÉFILERIES COSSONAY-GARE

Adr. télégr. : CABLERIES

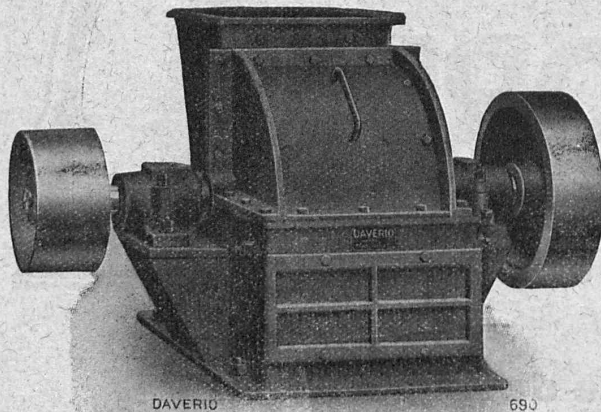
Téléph. : LAUSANNE 8.181

Fils et cordes de cuivre. — Fils et cordes d'aluminium.

Fils et câbles isolés au caoutchouc. — Tubes isolants.

Câbles souterrains pour force et lumière.

Câbles souterrains pour la téléphonie et la télégraphie.



Moulin à marteaux percuteurs

pour le

Concassage de charbon

Scories, Calcaire

et

et toutes matières semi-dures

DAVERIO

**& Cie, S. A.,
Atel. de Constr.**

- ZURICH

le Produit suisse



le plus réputé

pour

l'assèchement parfait

CHARLES MAIER & C^{IE}

FABRIQUE D'APPAREILS ÉLECTRIQUES - SCHAFFHOUSE

16, Place St-François

Bureau de **LAUSANNE**

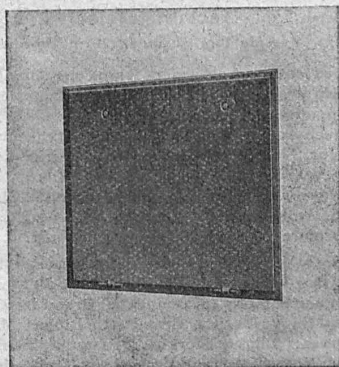
Téléphone 27.222

Coffrets en tôle forte

remplaçant les tableaux à coupe-circuits usuels et protégeant les coupe-circuits et les interrupteurs

contre

la poussière - l'humidité - les dégâts.



Coffret pour installations à lumière,
type encastré.

Coffrets de manœuvre

avec déclancheurs thermiques pour la protection des moteurs.

Louis Rossi

11, PLACE ST-FRANÇOIS LAUSANNE TÉLÉPHONE 26.201

LIÈGE AGGLOMÈRE
ET PLANCHERS LIÈGE - ISOLANTS



STORES SCHENKER
CHEMINÉES SCHOFFER - FENÊTRES



BÉTON ARMÉ TRANSLUC.
PLANCHERS EUBOOLITH

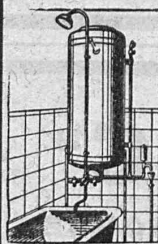
GRANIT TESSIN ET VALAIS — GRÈS - MOLLASSE DE VILLARLOD — CRÉPIS JURASITE, STUCALITHE — VITRAGES SANS MASTIC

ENTREPRISE ÉLECTRIQUE

C. ERNI & C^{IE}

Avenue Floréal 19 LAUSANNE Téléphone 26 202

Construction de lignes aériennes de haute et basse tension
et de lignes de contact pour chemins de fer



INSTALLATIONS SANITAIRES

Maison Daniel PERRET

Perret frères, LAUSANNE, 6-8, Av. de Béthusy

Installation d'Usines, Villas, Salles de bains
simples et modernes. — Système anglais.

MAGASIN D'EXPOSITION ET DE VENTE
Maison fondée en 1888. TÉLÉPHONE 25.581



S. A. FABRIQUES DE MEUBLES Horgen-Glaris à Horgen

Maison suisse la plus importante pour

AMEUBLEMENT

de Salles de concert, théâtres, cinématographes, restaurants, cafés, salles à manger, vestibules etc.

Tout ce qui concerne les

Annonces

du

Bulletin Technique doit être adressé exclusivement à la
Société suisse d'Édition (Indicateur vaudois)

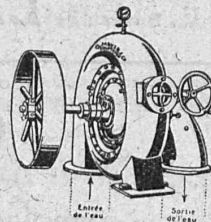
Lausanne.

Nous déclinons toute responsabilité pour ce qui porte une
autre suscription. Régie des Annonces.

Imprimerie La Concorde

Jumelles 4 - LAUSANNE

IMPRIMÉS EN TOUS GENRES



O. Meyer & Cie, Soleure Atelier de Construction p^r Turbines

Turbines Pelton
Turbines Francis

Turbines à haute pression pour
éclairage électrique

de 1 m. jusqu'à 220 m. de chute.

Installations de turbines exécutées ces derniers temps par notre Maison dans les **FABRIQUES** suivantes : Besson & Cie, fabr. de pâtes aliment. Yverdon; usine à Ste-Appoline; Hoirie O. Genoud, fabr. de laines, Châtel-St-Denis; Marcel Buchs, usine électrique, Jaun; Feitknecht & Cie, Douanne; Trisconi, tourneur, Vionnaz; Bresch frères, serruriers, Gimel; Touchon & Cie, horlogerie, Valangin; Fasel, fabricant, Boudry; Fabrique de tabacs Burrus, Boncourt; Service des eaux, Douanne-Glèresse; Juillard & Cie, Cortébert; Walliser & Cie, horlogerie, Cormoret; Liengme & Co., horlogerie, Cormoret; Feltin, propr., Grandcourt.

Dans les **SCIERIES** de MM.: Overney, député, Charmey; Tornare frères, Charmey s/ Broc; Bas-de-Sachet S. A., Cortaillod; Heuby frères, Le Sentier; Pasche, Saubraz; Banderet, Champagne; Grand frères, Sem-sales; Chuard, Montet près Cugy; Bornet, Crassier-La Rippe; Mischler, Monthey; Vanney, Vionnaz; Claret, Morgins; Pasquier, Saussivue; Gachet, Pringy s. Gruyères; Norbert Berthoud, Châtel-St-Denis; Henchoz, Diablerets; Varidel, Molondin; Renfer & Cie, S. A., Bienne-Bözingen (2 turbines).

Dans les **MOULINS** de MM.: Conne fils, Vernay-Bursinel; C. Genoud, Châtel-St-Denis; Gutknecht, Chiètres; Bossy frères, Corcelles près Payerne (2 turbines); Alb. Christen, Lyss; Betschen & Cie, Fribourg; Haab, Wädenswil (Zurich); Bussmann & Siegenthaler, Olten; Sommer, Oberburg; Betschen & Cie, Fribourg.

Association Suisse des Ingénieurs-Conseils (A. S. I. C.)

Fondée en 1912



Les membres de cette Association, portés dans la liste ci-après par ordre alphabétique, sont des ingénieurs suisses, indépendants des fournisseurs et entreprises, possédant une instruction universitaire et ayant une longue expérience. Ils s'occupent dans leurs spécialités respectives de projets, consultations, estimations, expertises, arbitrages, surveillance et réception de travaux et fournitures. Tous renseignements sont fournis par les membres et par le Secrétariat, Wannenstrasse, 7, Thalwil (Zürich), où l'on peut se procurer aussi la liste détaillée des membres avec indication de leur activité.

Dr. B. Bauer, Cäcilienstr. 3	Zurich	(E 1, 2, 4, 5)	K. Kihm, Sonnenbergstr. 4	Luzern	(T 1, 3)
F. Boesch, Kappelergasse 17	Zurich	(T 4, 5)	E. Maier, Steigstrasse 51	Schaffhausen	(T 1, 3, 5)
E. Bolleter, Biberlinstr. 38	Zurich	(T 1, 2, 3, 4, 5)	H. Meyer-Peter, Hofstr. 139	Zurich	(T 5)
J. Bolomey, av. des Alpes 26	Lausanne	(T 2, 3, 5)	R. Moor, Bellerivestr. 49	Zurich	(T 5)
Ch. Borel, Chemin de l'Escalade 1	Genève	(T 3, O 1, 2, 3)	F. M. Osswald, Römerstr. 37	Winterthur	(Acoustique, M 1)
F. Bossardt, Gesegnetmattstr. 11	Luzern	(T 2, 3, M 1, 2, 3, 4)	R.-A. Näf, Bleicherweg 10	Zürich	(T 1, 3)
M. Brémont, rue Petitot 10	Genève	(T 1, 2, 3, 4, 5)	S. de Perrot, Saint-Nicolas 1	Neuchâtel	(T 3, O)
Dr. J. Büchi, Bahnhofstrasse 38	Zurich	(T 5)	H. Röth, Wernerstr. 24	Bern	(T 4, 5, E 5)
C. Buttica, rue Beau-Séjour 12	Lausanne	(T 1, 4, 5)	H. Scherer, Museggstr. 15a	Luzern	(T 1, 3)
R. Eichenberger, Schwarztorst 5	Bern	(T 1, 3, 4)	H. W. Schuler, Bahnhofstr. 37	Zurich	(E 1, 2, 3, 4, 5)
L. Flesch, Grand-Chêne 2	Lausanne	(M 1, 3, 4, 5, E 3, 4, P)	F. Steiner, Laupenstrasse 4	Bern	(T 1, 2, 3, 4, 5)
A. Frick, Bürglistr. 28	Zurich	(T 1, 2, 4, 5)	A. Studer, Saint-Honoré 7	Neuchâtel	(T 1, 2, 3, 4, 5)
H. Gicot, avenue Gambach 17	Fribourg	(T 1, 4, 5)	Dr. K. Sulzberger, Hadlaubstr. 111	Zurich	(E 1, 2, 4)
J. E. Goss, rue du Rhône 67	Genève	(M 1, 3, O 1, 2, 3)	A. Vaucher, Chemin Venel 6	Genève	(T 4, 5, M 2, 3, 4, E 2, 3, 4, 5)
Dr. H. E. Gruner, Nauenstr. 7	Basel	(T 1, 4, 5)	C. H. Waetjen, {	Basel	(O 3, M 1, 2, 3)
P. Gysi, Bolleystr. 1	Zurich	(E 1, 2, 4, 5)	Schweizergasse 54	Vevey	
Ad.-M. Hug, Wannenstrasse 7	Thalwil	(E 3, M 1, 6)	Rue du Lac 29		
W. Hugentobler, Rorschacherstr. 21	St. Gallen	(T 1, 4, 5)	A. Walther, Stockerstrasse 40	Zurich	(O 1, 2, 3)
			Dr. W. Wyssling, Schönenbergstr.	Wädenswil	(E 2, 3, 5, O 3)

OBSERVATION : Les signes, ajoutés entre parenthèses après l'adresse donnent en abrégé le champ d'activité spécial de chaque membre et signifient :

T = GÉNIE CIVIL : 1) routes, ponts, fondations, sondages; 2) chemins de fer, chemins de fer spéciaux, tramways; 3) béton armé, constructions métalliques, constructions industrielles; 4) correction de rivières, irrigation, drainage, distribution d'eau; 5) aménagement de forces hydrauliques et navigation fluviale.

M = MÉCANIQUE : 1) mécanique générale, appareils de levage et de transport, machines-outils; 2) machines hydrauliques (moteurs, pompes, etc.); 3) machines thermiques (à vapeur, à explosion et à combustion), chaudières, machines frigorifiques; 4) chauffage, ventilation, condenseries et sécheresses; 5) industrie du gaz, usines et applications.

E = ÉLECTRICITÉ : 1) machines et appareils électriques, mesurage, étalonnage; 2) usines électriques et installations de distribution d'électricité; 3) chemins de fer et traction électriques en général; 4) applications électriques (éclairage, force motrice, installations électrothermiques et autres utilisations); 5) questions économiques, exploitation d'usines, tarifs.

O = ORGANISATION INDUSTRIELLE : 1) installation de fabriques; 2) calculs de fabrication; 3) organisation générale d'entreprises industrielles.

P = PROPRIÉTÉ INDUSTRIELLE : obtention de brevets, dessins et modèles, recherches, litiges

Pour la construction moderne

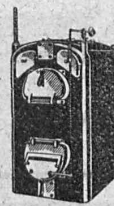
élevée à murs minces, les **PLAQUES WELTON** sont presque indispensables, car elles réalisent l'isolement contre le froid en hiver et la chaleur en été. Le procédé Welton permet une meilleure construction aux mêmes prix. Désirez-vous nos prospectus illustrés fournissant tous détails? Une carte postale suffit.

USINE DE PLAQUES WELTON
ZOFINGUE Téléphone Nr. 440

Représentant pour la Suisse romande :
A. PERROTET, 21, Av. de France 21, Lausanne. — Tél. 31.592.

ZENT

le matériel pour chauffages centraux



Ses chaudières de 0.9 à 53,9 m² de surface de chauffe sont d'une construction finie et d'un fonctionnement économique. Modèles pour tous les systèmes.



Ses radiateurs sont élégants, solides et faciles à nettoyer. Le modèle "PRIMA" avec contenance d'eau réduite pour chauffage rapide.

Renseignements par tous les installateurs de chauffages centraux ou par la

ZENT S. A. BERNE
à OSTERMUNDIGEN

SULZER

Pompes centrifuges

pour stations de distribution d'eau municipales et communales, toutes exploitations agricoles et industrielles, installations d'accumulation, alimentation de chaudières, irrigation et drainage, service d'incendie, pompage d'eaux d'égout et fonçage de mines. Pompes domestiques à fonctionnement automatique. Pompes sur chariots.

Ventilateurs

hélicoïdaux pour pressions . . . jusqu'à 10 mm de colonne d'eau, à basse pression pour pressions de 10 - 100 mm de colonne d'eau, à moyenne pression p. pressions de 60 - 300 mm de colonne d'eau, à haute pression pour pressions de 60 - 2000 mm de colonne d'eau, Exécutions spéciales livrées pour des débits jusqu'à 500 m³/sec.

SULZER FRÈRES, SOCIÉTÉ ANONYME, WINTERTHUR

Ouverture de crédits en compte courant et sur acceptations contre garantie.

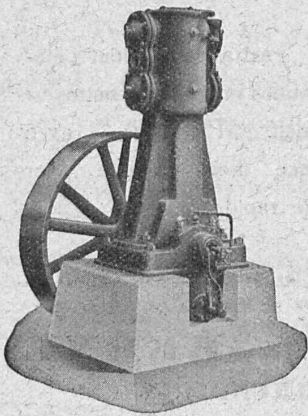
**Banque
Populaire
Suisse**

Capital social et réserves : Fr. 210.000.000.-



**PLAQUES DE PROPRIÉTÉ
EN CELLULOÏD**

E. & W. SCHLUND
FABRIQUE D'ARTICLES EN CELLULOÏD
ALTSTETTEN - ZURICH
TÉLÉPHONE UTO 5009



Burckhardt

Compresseurs - Pompes à vide

machines rotatives ou à pistons.

50 ans d'expérience.

S. A. des Ateliers de Construction Burckhardt, Bâle.

TUYAUX VIANINI en béton armé centrifugé

POUR TURBINES, CONDUITES FORCÉES, SYPHONS, CANALISATIONS,
CONDUITES A PURIN, ÉGOUTS, etc.

Haute résistance, étanchéité garantie. - Diamètre de 150 à 2000 mm. - Longueur utile jusqu'à 3.60 m.

FABRICATION : DESMEULES FRÈRES

GRANGES-MARNAND

SOCIÉTÉ INTERNATIONALE DES POUTRES SIEGWART

LUCERNE

Vente exclusive pour la Suisse romande, renseignements et études :

J. RACINE-VALLOTTON, ing. EPF, VEYTAUX-MONTREUX

- Téléphone 63.655

Pour éviter tous les ennuis provenant des dépôts de tuf dans les chaudières, boilers, canalisations, etc.,

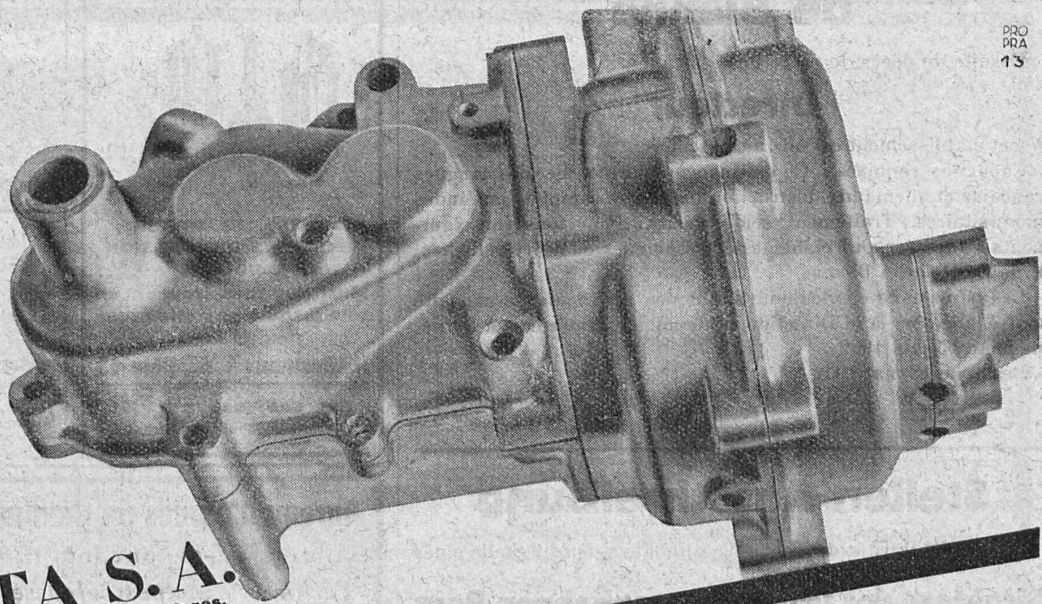
placez un filtre **ADOUCCISSEUR D'EAU ZERHYD-DOUCIL**

INSTALLATIONS DE FILTRES A SILEX, DÉGAZEURS, DÉFERRISSEURS, etc., marque ACFI

Concessionnaire exclusif pour la Suisse : Louis F. WOLF, ing., Rämistrasse 7, Zurich. - Tél. 46.832.

Représentant pour la Suisse romande : A. ROBERT, ing.-chim., Mont-Choisi, Lausanne. - Tél. 33.354.

Une publicité efficace auprès des
ingénieurs, architectes et entrepreneurs
par une annonce dans le "Bulletin Technique"



PRO
PRA
13

INJECTA S.A.

Usines suisses de fonte injectée en tous alliages.
Fabrication en série d'appareils à base de fonte in-
jectée. Teufenthal/Argovie. Téléphone 42.

Ce carter de moteur se compose de 5 parties.
Malgré la fabrication en série on obtient une précision absolue, avec une tolé-
rance de $\frac{1}{100}$ mm. L'interchangeabilité est donc parfaite. Les pièces passent au
montage après un usinage souvent insignifiant et sans nécessiter de traitement
de surface long et onéreux. La fonte injectée INCA est d'emploi rationnel pour
la fabrication en série, son prix est intéressant et elle se caractérise par des
propriétés techniques remarquables de la matière. Demandez à nos spécialistes
de vous faire connaître nos procédés et étudiez-en les avantages.

La Municipalité de Lausanne

ouvre un

Concours d'idées

pour la construction d'un ensemble architectural sur l'emplacement de l'ancien Evêché.

Sont admis à concourir :

a) les architectes d'origine suisse exerçant, sous leur responsabilité, leur profession dans le canton de Vaud depuis trois ans au moins ;

b) les architectes d'origine vaudoise domiciliés en Suisse ou à l'étranger ;

c) les employés, d'origine suisse, d'un architecte participant ou non participant au concours, à condition qu'ils soient autorisés par leur employeur.

La Municipalité met à la disposition du Jury une somme de Fr. 10.000.— qui sera répartie en quatre ou cinq prix attribués aux auteurs des projets qui auront le mieux satisfait aux conditions du programme.

Terme : 24 novembre 1932, à 18 heures.

Le programme du concours et les documents qui y sont joints peuvent être retirés au Greffe municipal, Bureau N° 1, dès le 23 mai, contre paiement d'une finance d'inscription de Fr. 30.—. Cette somme sera rendue aux concurrents qui auront présenté un projet complet dans le délai donné.

Délai d'inscription : 30 juin à 17 heures.

Lausanne, le 17 mai 1932.

Greffes Municipales.

Technicum cantonal bernois de Bienne

Ensuite de décès, le poste de

Directeur

de cet établissement est mis au concours.

Capacités requises : Connaissance approfondie des langues française et allemande, instruction technique complète ou études universitaires. Traitement selon décret. Pour tous renseignements s'adresser au Président de la Commission de surveillance, M. le Dr Meier, à Bienne.

Les offres avec curriculum vitae et les certificats de capacité sont à adresser à la Direction cantonale de l'Intérieur, à Berne, jusqu'au 15 juin 1932.

Berne, le 18 mai 1932.

Le Directeur de l'Intérieur :
Joss.

Stellen-Ausschreibung

Infolge Rücktritts des bisherigen Inhabers ist die Stelle eines

Direktors der Städt. Strassenbahnen Bern

neu zu besetzen.

Erfordernisse : Abgeschlossene technische Bildung, Praxis im Betrieb von Strassenbahnen (Erfahrungen im Kraftwagenbetrieb erwünscht), Befähigung zur selbständigen Leitung eines städtischen Verkehrsunternehmens, Beherrschung der deutschen und französischen Sprache.

Besoldung und Pensionsberechtigung nach den Gemeindevorschriften.

Persönliche Vorstellung nur auf Verlangen.

Anmeldung unter Beilage der Ausweise bis 31. Mai 1932 an die

Direktion der Industriellen Betriebe
der Stadt Bern.

Pour cause de décès

à remettre

Chantier d'Entrepreneur de Bâtiments et de Travaux publics

comportant un important chantier avec installations accessoires.

Matériel, machines, camions, menuiserie moderne, serrurerie, forge, etc., etc.

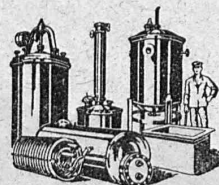
Pour tous renseignements s'adresser sous N° 379 à la Société Suisse d'Edition, à Lausanne.

Dessinateur Architecte

bien recommandé, cherche place à Lausanne, S'adresser au Secrétariat vaudois de l'Enfance, rue de l'Ecole Supérieure 1, Lausanne.

Brevets d'Inventions

Cabinet L. FLESCHE, Ingénieur-Conseil,
2, Grand-Chêne, LAUSANNE Téléphone 29.106
Fondé en 1910.



BOILERS, RÉSERVOIRS, RÉCIPIENTS D'EXPANSION CONDUITES
ainsi que tous travaux en tôle jusqu'à une épaisseur de 15 mm.
H. Bertrams S. A., Bâle 13

Rue des Vosges N° 101
Téléphone Safran 4690 et 4699



Volets à rouleaux
HARTMANN & Co, BIENNE

Brevets d'invention

marques - dessins et modèles

A. BUGNION

Physicien diplômé de l'Ecole Polytechnique Fédérale.
Ancien élève de l'Ecole Supérieure d'Electricité, à Paris.
Ancien expert technique au Bureau Fédéral de la Propriété Intellectuelle.

GENÈVE | LAUSANNE
Rue de la Cité, 20 | Grand Pont, 2

Tout ce qui concerne les

Annonces

du Bulletin technique doit être adressé exclusivement à la Société suisse d'Edition (Indicateur vaudois), Lausanne.

Nous déclinons toute responsabilité pour ce qui porte une autre suscription.

Régie des annonces.

Bureau d'études de chemins de fer spéciaux

ci-devant Ing. H. H. Peter

Zurich 1 Lintheschergasse 23 Tél. 52-508

Projets. - Direction de travaux. Expertises.

BREVETS D'INVENTION

Dessins - Modèles - Marques de Fabrique

NÆGELI & Cie, BERNE

Ingénieurs-Conseils
Bundesgasse 16 — Téléphone