

Zeitschrift: Bulletin technique de la Suisse romande
Band: 58 (1932)
Heft: 10

Werbung

Nutzungsbedingungen

Die ETH-Bibliothek ist die Anbieterin der digitalisierten Zeitschriften auf E-Periodica. Sie besitzt keine Urheberrechte an den Zeitschriften und ist nicht verantwortlich für deren Inhalte. Die Rechte liegen in der Regel bei den Herausgebern beziehungsweise den externen Rechteinhabern. Das Veröffentlichen von Bildern in Print- und Online-Publikationen sowie auf Social Media-Kanälen oder Webseiten ist nur mit vorheriger Genehmigung der Rechteinhaber erlaubt. [Mehr erfahren](#)

Conditions d'utilisation

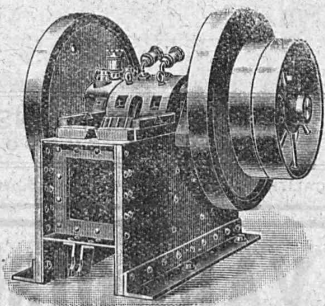
L'ETH Library est le fournisseur des revues numérisées. Elle ne détient aucun droit d'auteur sur les revues et n'est pas responsable de leur contenu. En règle générale, les droits sont détenus par les éditeurs ou les détenteurs de droits externes. La reproduction d'images dans des publications imprimées ou en ligne ainsi que sur des canaux de médias sociaux ou des sites web n'est autorisée qu'avec l'accord préalable des détenteurs des droits. [En savoir plus](#)

Terms of use

The ETH Library is the provider of the digitised journals. It does not own any copyrights to the journals and is not responsible for their content. The rights usually lie with the publishers or the external rights holders. Publishing images in print and online publications, as well as on social media channels or websites, is only permitted with the prior consent of the rights holders. [Find out more](#)

Download PDF: 30.04.2026

ETH-Bibliothek Zürich, E-Periodica, <https://www.e-periodica.ch>



CONCASSEURS

de notre propre fabrication
machines de 1^{re} qualité munies de plaques de
sécurité excluant toute rupture,

stationnaires et roulantes

avec ou sans moteur, de 20 à 60 m³ de produc-
tion journalière, sont fournies à titre de vente
ou de location à des conditions vraiment
avantageuses par la maison

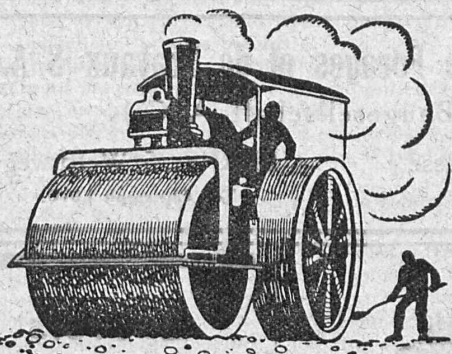
BRUN & C^{IE}, Fabrique de machines **Nebikon** (Lucerne)

Téléphone : N° 12. — Références de premier ordre. — Télégrammes : BRUN.

Le distributeur hygiénique
de savon liquide
" LISODIS "



Catalogue gratis et franco par S. A.
LE LISODIS, Ste-Croix, Vaud



LA STUAG

Rue d'Etraz 20, Lausanne

Téléphone 32.241-42

CHAUSSÉES MODERNES

l'Intérieur
des bâtiments

Toitures

Revête-
ments de
façades

Garages

Tuyaux

Caissettes
à fleurs

en

Eternit

Eternit Niederurnen

Asphalte naturel de Travers

Seules mines d'Asphalte en Suisse.

Reconnu le meilleur Asphalte

Représentants pour la Suisse :

E.-R. Zetter & C^o,
à Soleure

Maison fondée en 1843.



Marque de fabrique



Corderie Nationale

S. A.

GENÈVE

Fabrique de

CORDES

et

Cables métalliques

FABRICATION SOIGNÉE

Demandez échantillons et prix spéciaux



**reconnu la meilleure peinture laquée
du monde.**

Très brillante ou mate

Représentant général pour la Suisse : BI 526 g

C. HAESSIG, St. Albanvorstadt 12, BALE

GIPS-UNION S. A., Usine de Bex

Plâtres et Produits de plâtre

Planches de plâtre

pour plafonds et revêtements.

Carreaux de plâtre brevetés

pour cloisons.

Matériaux légers, secs, isolants, insonores
et incombustibles.

Louis Rossi

11, PLACE ST-FRANÇOIS LAUSANNE TÉLÉPHONE 26.201

LIÈGE AGGLOMÈRE
ET PLANCHERS LIÈGE - ISOLANTS



STORES SCHENKER
CHEMINÉES SCHOFER - FENÊTRES



BÉTON ARMÉ TRANSLUC.
PLANCHERS EUBOLITH

GRANIT TESSIN ET VALAIS - GRÈS-MOLLASSE DE VILLARLOD - CRÉPIS JURASITE, STUCALITHE - VITRAGES SANS MASTIC

LA BANQUE CANTONALE VAUDOISE

met ses services à la disposition de

MM. les INDUSTRIELS, COMMERÇANTS et PARTICULIERS

Toutes opérations de banque aux meilleures conditions.

SONDAGES
FORAGES
FILTRES

Société d'Entreprise de Forages et de Travaux S. A.
(Tiefbohr- & Baugesellschaft A. G.)

ZURICH, 53 Dreikönigstrasse
Téléphone 38.192

BERNE, 5 Werdtweg
Tél. Christoph 1.970

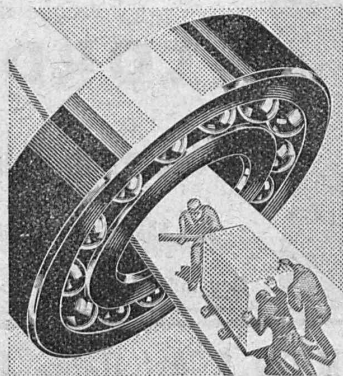
INDICATEUR VAUDOIS

Livre d'adresses de Lausanne
et du Canton de Vaud.

Paraît chaque année en janvier

DANS TOUTES LIBRAIRIES

*Réduire le frottement c'est
augmenter le rendement*



Roulements à billes et
Roulements à rouleaux

F & S

AMSLER & Co., Feuerthalen
(SUISSE)



Volets à rouleaux
HARTMANN & Co, BIENNE

Brevets d'Inventions

Cabinet L. FLESCHE, Ingénieur-Consultant,
2, Grand-Chêne, LAUSANNE Téléph. 29.106
Fondé en 1910.

STEREOPHOTOGRAMMETRIE

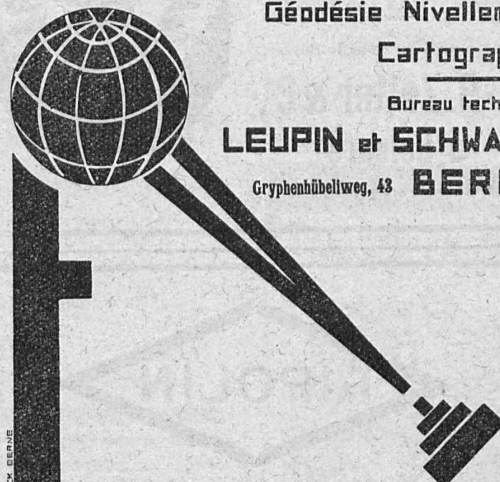
Géodésie Nivellement

Cartographie

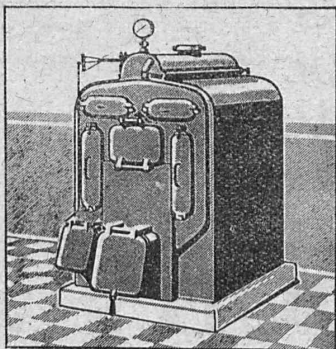
Bureau technique

LEUPIN et SCHWANK

Gryphenhübellweg, 43 BERNE



Lopographie



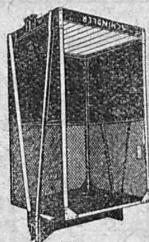
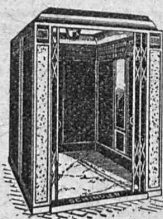
SULZER

Chauffages centraux

Récupération de chaleur. - Chauffage à combustion d'huile.
Production de chaleur par l'électricité.

SULZER FRÈRES, Société Anonyme, WINTERTHUR

Bureau à **Lausanne**: 11, rue du Midi, 11. — Téléphone : 23.367



Fabrique d'ascenseurs
électriques
Schindler & Cie
LUCERNE

■ ■ ■ ■ **CALCULS DE STABILITÉ** ■ ■ ■ ■
Projets - Devis - Mise en soumission - Surveillance - Expertise
ENTREPRISE
BÉTON ARMÉ et CONSTRUCTIONS DIVERSES

A. PARIS Ingénieur-Conseil, LAUSANNE
Petit Beaulieu, av. Beaulieu :: Téléph. 24.692

MISTELI & BAUR

LAUSANNE

*La Maison
très spécialisée*

EN

SERRURES DE SURETÉ

AVEC

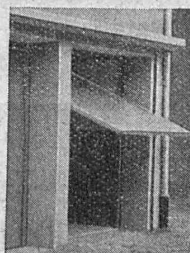
COMBINAISON DE PASSEPARTOUT

SYSTÈMES : YALE, B.K.S., ETC.

OUTILLAGE

Portes - Kissling

brevetées, s'ouvrant de bas en haut
spéciales pour garages.



Simple et bon marché.

Maniement extra facile. — Prompte
livraison. — Prospectus et références
à disposition. — Demandez-nous des
devis. **HANS KISSLING**, Usine mé-
tallurgique, S. A., BERNE.

"Employez des
Chaines Galle
au lieu de courroies



Production
augmentée
Rendement 98%
Demandez prix-
courant et
questionnaire sv.pl.

**Fabrique de Chaines Galle
à Luzerne, S.A.**
Téléphone No. 16.96 & 4565."

INDICATEUR VAUDOIS

Livre d'adresses de Lausanne et du Canton de Vaud. — Dans toutes librairies.

*La réputation
des turbines*

CHARMILLES-GENÈVE

*vaut
qu'on les étudie*

Service technique de haute compétence.
Références mondiales... Documentation
dans tous les domaines de l'Hydraulique.

ATELIERS DES CHARMILLES S.A.
CHARMILLES-GENÈVE





Courroies en cuir

Marques :
 "Monopol" "Idéale"
 "Maxima" "Léman"

Tanages à l'écorce de chêne en fosses.

Souplesse
 Adhérence
 Rendement
 Résistance
 Durée

Offres, projets, devis sans engagement.

TANNERIE DE VEVEY S. A.

LINOLÉUMS tous genres et toutes provenances, pour villas, cliniques, bureaux, etc.

PLANCHÉOL Planchers sans joints, bon marché, hygiéniques.

ASPHALTAGES de toitures, trottoirs, garages
Produits isolants.

CAOUTCHOUC pour sols et escaliers.

CELOTEX
 Représentant pour le Canton de Vaud.

GIROUD S. A.

LAUSANNE, 10, Rue de Bourg Tél. 22.040

Bureau d'études de chemins de fer spéciaux
 ci-devant Ing. H. H. Peter

Zurich 1 Lintheschergasse 23 Tél. 52 508

Projets. - Direction de travaux. Expertises.



S. A. FABRIQUES DE MEUBLES
 Horgen-Glaris à Horgen

Maison suisse la plus importante pour

AMEUBLEMENT

de Salles de concert, théâtres, cinématographes, restaurants, cafés, salles à manger, vestibules etc.



*Conjoncteurs
 Disjoncteurs
 horaires
 et autres appareils
 automatiques
 de commande*

de qualité et précision incomparables sont fournis par

Fr. Sauter S.A. Bâle

BOILERS, RÉSERVOIRS, RÉCIPIENTS D'EXPANSION CONDUITES
 ainsi que tous travaux en tôle jusqu'à une épaisseur de 15 mm.

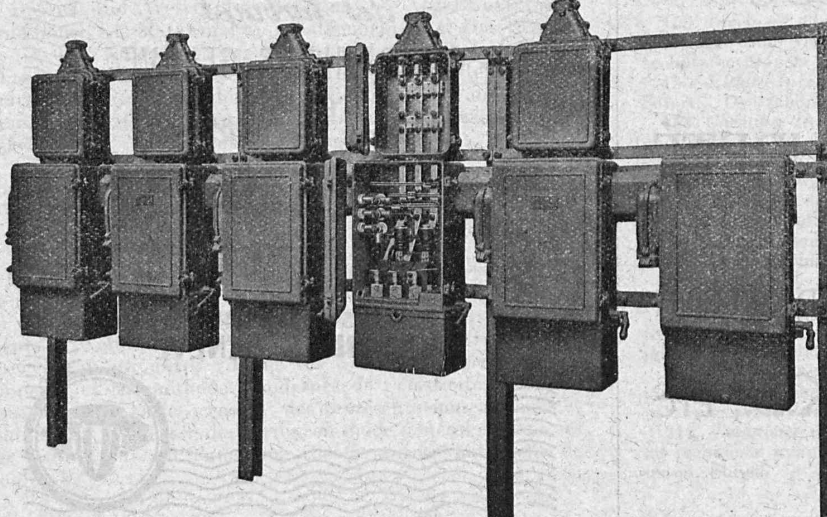
H. Bertrams S. A., Bâle 13

Rue des Vosges N° 101
 Téléphone Safran 4690 et 4699

CHARLES MAIER & C^{IE}

FABRIQUE D'APPAREILS ÉLECTRIQUES - SCHAFFHOUSE

16, Place St-François Bureau de **LAUSANNE** Téléphone 27.222



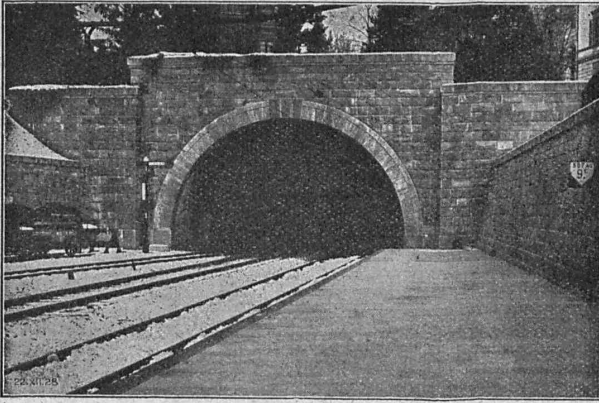
Gros appareillage

Coffrets de manœuvre avec relais thermiques

Coffrets à coupes-circuits

Commandes électriques pour sonnerie d'église

Distribution à basse tension sous coffrets en fonte.



Tunnel du „Uimberg“ à Zurich.

Entreprise Générale de Bâtiments
et de Travaux publics

J. J. RUEGG & C^o

39, Bühstrasse **ZURICH** Bühstrasse, 39

Terrassements - Canalisations
Maçonnerie - Béton armé

BUREAU D'INGÉNIEUR

ESKIMO



Les **CUISINIÈRES A GAZ**, renommées par

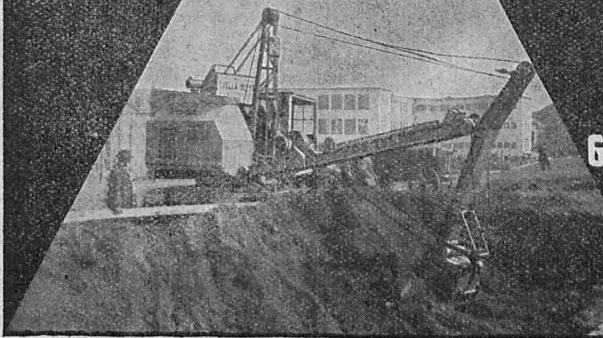
leur construction solide,
leur fabrication suisse, très soignée,
leur élégance, leur prix très modéré,
obtiennent partout un succès énorme.

AFFOLTER, CHRISTEN & C^{ie}, S. A., BALE

Nos offres et catalogues sur demande.

WERBERAT

**LES AVANTAGES PRINCIPAUX DE LA
PELLE RENVERSÉE MENCK
MODÈLE II 0,45 m³**



**GRANDE PROFONDEUR D'EXCAVATION (5,9 m)
GRANDE PORTÉE D'ATTAQUE (10,3 m)
TRANSFORMABLE EN PELLE ORDINAIRE, PELLE
NIVELEUSE, DRAGLINE, EXCAVATEUR À
GRAPPIN, AINSI QU'EN GRUE ET SONNETTE**



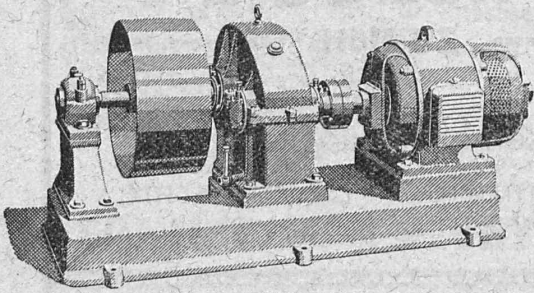
**MENCK & HAMBROCK
ALTONA-HAMBURG**



Représentation générale pour la Suisse :
Robert Aebi & C^{ie}, S. A., Zurich - Werdmühleplatz, 2
Téléphone 31.750



SOCIÉTÉ DES USINES DE **LOUIS DE ROLL** À GERLAFINGEN | | | | |
○○○ SUCCURSALE : **USINE DE KLUS** À KLUS CT. DE SOLEURE



Réducteurs de vitesse

Rendement de 97-98 %.

Transmissions modernes

pour toutes les branches de l'industrie.



CALORIE S. A.

**Chauffages centraux. - Ventilation. - Installations sanitaires.
Brûleurs à huile.**

Lausanne. Genève. Montreux. Sion. Lyon. Fribourg. Bienne. Neuchâtel. La Chaux-de-Fonds.

U. AMMANN, Ateliers de Constructions, S. A., LANGENTHAL

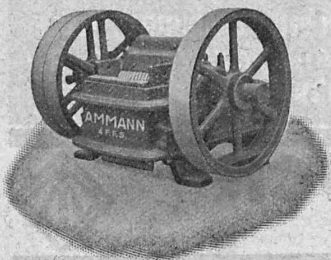


Spécialistes pour le **Matériel routier**

et l'équipement des
chantiers d'exploitation
et traitement du
sable et gravier

Rouleau

N° 0, 850 kg. en charge
pour petits travaux,
allées de jardins, trottoirs,
etc., etc.



Concasseur
spécial pour le gravillon
construit en 2 types
rendement 2 1/2 et 4 m³/h

