

**Zeitschrift:** Bulletin technique de la Suisse romande  
**Band:** 58 (1932)  
**Heft:** 9

## **Werbung**

### **Nutzungsbedingungen**

Die ETH-Bibliothek ist die Anbieterin der digitalisierten Zeitschriften auf E-Periodica. Sie besitzt keine Urheberrechte an den Zeitschriften und ist nicht verantwortlich für deren Inhalte. Die Rechte liegen in der Regel bei den Herausgebern beziehungsweise den externen Rechteinhabern. Das Veröffentlichen von Bildern in Print- und Online-Publikationen sowie auf Social Media-Kanälen oder Webseiten ist nur mit vorheriger Genehmigung der Rechteinhaber erlaubt. [Mehr erfahren](#)

### **Conditions d'utilisation**

L'ETH Library est le fournisseur des revues numérisées. Elle ne détient aucun droit d'auteur sur les revues et n'est pas responsable de leur contenu. En règle générale, les droits sont détenus par les éditeurs ou les détenteurs de droits externes. La reproduction d'images dans des publications imprimées ou en ligne ainsi que sur des canaux de médias sociaux ou des sites web n'est autorisée qu'avec l'accord préalable des détenteurs des droits. [En savoir plus](#)

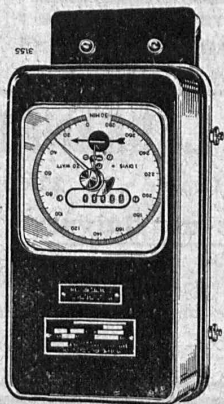
### **Terms of use**

The ETH Library is the provider of the digitised journals. It does not own any copyrights to the journals and is not responsible for their content. The rights usually lie with the publishers or the external rights holders. Publishing images in print and online publications, as well as on social media channels or websites, is only permitted with the prior consent of the rights holders. [Find out more](#)

**Download PDF:** 26.01.2026

**ETH-Bibliothek Zürich, E-Periodica, <https://www.e-periodica.ch>**

# COMPTEURS D'ÉLECTRICITÉ LANDIS & GYR



SIMPLE - DOUBLE - TRIPLE TARIF  
A MAXIMUM - A DÉPASSEMENT  
D'ÉNERGIE RÉACTIVE

« TRIVECTOR »  
le nouveau compteur d'énergie  
apparente

« MAXIGRAPH »  
Compteur enregistrant les valeurs  
moyennes de la charge

**ALLUMEURS-  
EXTINCTEURS-  
HORAIRE**

Compteur avec  
indicateur de maximum et  
contact à signaux

TRANSFORMATEURS DE MESURE  
WATTMÈTRES FERRARIS  
STATIONS D'ÉTALONNAGE

**LANDIS & GYR S. A.**  
**ZOUG (Suisse)**



**OEDERLIN  
BADEN**

**La bonne Lumière**  
AARAU

par la Lampe  
**AARAU**  
DEPOLIE INTÉRIEUREMENT

USINES DE LAMPES ÉLECTRIQUES AARAU S.A. AARAU

**PLAQUES DE PROPRETÉ  
EN CELLULOÏD**

**E.&W. SCHLUND**  
FABRIQUE D'ARTICLES EN CELLULOÏD  
ALTSTETTEN - ZÜRICH  
TÉLÉPHONE UTO 50 09



**PAVAG**, sac en papier pour la chaux, le ciment,  
Épargne à qui s'en sert tout déboire et tourment!



80 % de la Production mondiale de Ciments, Chaux, Plâtre  
est paqueté en sacs Papier.

(BUILDING SUPPLY NEWS)

Bureaux de vente :  
Rämistrasse, 3  
Téléphone : Limmat 28 75

## FONDERIE PAUL PERRET & C<sup>ie</sup>, LAUSANNE

Rue de Genève - Tél. 22.660

Maison fondée en 1895

Rue de Genève - Tel. 22 660

### Fonderie de Fer

Fontes pour machines sur modèles et au  
trousseau, jusqu'à 10,000 kg. — Fontes de  
bâtiments et de voirie. Articles en séries.  
Fontes spéciales pour l'industrie chimique.



### Fonderie de Cuivre

Bronzes phosphoreux, aluminium et tous  
autres alliages. — Installation moderne.  
Machines à mouler. — Livraisons rapides.

Société des Usines de L. de Roll

## FONDERIE DE BERNE A BERNE

Télégr.: Fonderie de Berne

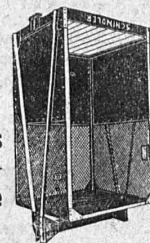
Téléph.: Bollwerk 10.66



Funiculaire DAVOS-PARSENN.

Appareils de levage de tous genres.  
Dragues à câbles pour l'extraction de gravier et de sable.  
Matériel de chemins de fer: Branchements, Croisements,  
Chariots transbordeurs, Ponts tournants etc.  
Chemins de fer Funiculaires avec freins de sûreté brevetés.  
Treuils de halage.  
Superstructures à crémaillères des systèmes Rigen-  
bach, Abt, Strub, Peter etc.  
Barrages: Vannes de toutes grandeurs et systèmes pour  
barrages, canaux et entrées de turbines, Grilles et Ra-  
teaux mécaniques pour le nettoyage des grilles.  
Constructions Mécaniques de tous genres.  
Fonte grise.

Renseignements à disposition.



Fabrique d'ascenseurs  
électriques  
**Schindler & C<sup>ie</sup>**  
LUCERNE

*La réputation  
des turbines  
CHARMILLES-GENÈVE  
vaut  
qu'on les étudie*

Service technique de haute compétence.  
Références mondiales. Documentation  
dans tous les domaines de l'Hydraulique.

**ATELIERS DES CHARMILLES S.A.**  
**CHARMILLES-GENÈVE**





## DÉCORATIONS EN STAFF

Fabrication spéciale brevetée  
et meilleur équivalent des travaux exécutés sur place.  
Se les procurer de préférence chez

**ERNEST HABERER & C<sup>IE</sup> - BERNE**  
SULGENAUWEG, 38 Téléphone : Bollwerk 29.43

Exécution prompte et soignée de commandes directes suivant nos catalogues et de travaux d'après plans spéciaux.

Compositions spéciales avec les motifs de nos catalogues pour plafonds, murs, etc. en tous genres et grandeurs, d'après indications, sont faites gratuitement.

Conditions avantageuses. — Catalogues à disposition.

Demandez croquis et propositions de nos

**Décorations en Staff modernes de toute dernière création**

**LINOLÉUMS** tous genres et toutes provenances  
**PLANCHÉOL** pour villas, cliniques, bureaux, etc  
Planchers sans joints, bon marché,  
hygiéniques.

**ASPHALTAGES** de toitures, trottoirs, garages  
Produits isolants.

**CAOUTCHOUC** pour sols et escaliers.

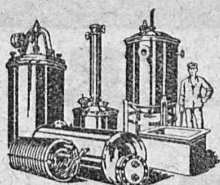
**CELOTEX**

Représentant pour le Canton de Vaud.

**GIROUD S.A.**

LAUSANNE, 10, Rue de Bourg

Tél. 22.040



**BOILERS, RÉSERVOIRS,  
RÉCIPIENTS D'EXPANSION  
CONDUITES**  
ainsi que tous travaux en  
tôle jusqu'à une épaisseur  
de 15 mm.

**H. Bertrams S. A., Bâle 13**

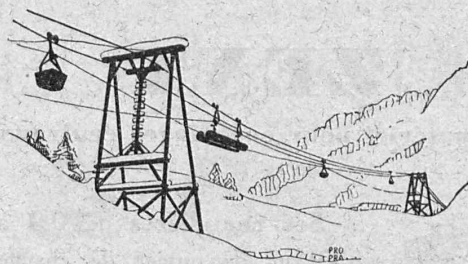
Rue des Vosges N° 101  
Téléphone Safran 4690 et 4699

Le distributeur hygiénique  
de savon liquide

**" LISODIS "**



Catalogue gratis et franco par S. A.  
**LE LISODIS, Ste-Croix, Vaud**



**TÉLÉFÉRAGES**

Grues à câbles. Treuils  
Plans inclinés

**OEHLER**

Usines Métallurgiques Oehler & Co. S.A. Aarau

**CENDRES & MÉTAUX S. A.**

Or, Argent  
Platine

**SOUDURES ARGENT**  
POUR TOUS USAGES

SOUDURE

Spéc. pour scie à ruban

**BIENNE**



**Corderie Nationale**

S. A.

**GENÈVE**

Fabrique de

**CORDES**

et

**Cables métalliques**

FABRICATION SOIGNÉE

Demandez échantillons et prix spéciaux



**reconnu la meilleure peinture laquée  
du monde.**

Très brillante ou mate

Représentant général pour la Suisse : BI 536 g

**C. HAESSIG, St. Albanvorstadt 12, BALE**

**CONTINENTAL**

La marque de confiance, - Tout pour le brasage, la  
soudure et le découpage autogène.

Chalumeaux sou-  
deurs et coupeurs.

Chalumeaux pour  
couper la fonte.

Chalumeaux pour  
couper sous l'eau.

Demandez cata-  
logue N° 90.



Installations  
complètes à  
l'acétylène-dissous  
ou avec  
générateur à gaz.

Mano détendeurs.

Réparations de  
tous les systèmes.

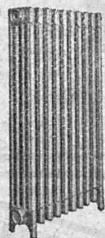
**SOCIÉTÉ CONTINENTALE DE LUMIÈRE ET CONSTRUCTIONS  
MÉCANIQUES, DÜBENDORF (ZÜRICH). - Tél. No. 934.104**

# ZENT

le matériel pour chauffages centraux



Ses chaudières de 0.9 à 53,9 m<sup>2</sup> de surface de chauffe sont d'une construction finie et d'un fonctionnement économique. Modèles pour tous les systèmes.

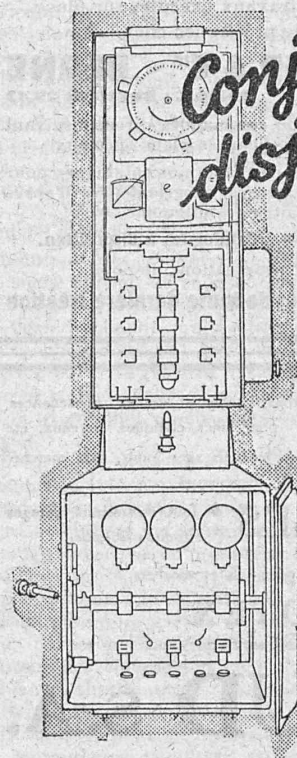


Ses radiateurs sont élégants, solides et faciles à nettoyer. Le modèle "PRIMA" avec contenance d'eau réduite pour chauffage rapide.

Renseignements par tous les installateurs de chauffages centraux ou par la

**ZENT S. A. BERNE**  
à OSTERMUNDIGEN

*Conjoncteurs-  
disjoncteurs  
horaires.*



Horloges à contact,  
Interrupteurs de  
couplage à distance  
Système Sauter

sont d'une application universelle, car ils peuvent servir tant pour courant continu que pour courant alternatif et indépendamment du nombre de périodes.

**Fr. Sauter S. A.**  
**Bâle**

Demandez  
nos catalogues!

**INSTALLATIONS et  
ARMOIRES FRIGORIFIQUES**  
avec



**frigorigènes BROWN BOVERI**

travaillent depuis plus de 25 ans  
sans dérangement, sans réparation  
ni remplissage ou entretien.

La machine la plus sûre actuellement sur le marché.

Prospectus et visites d'ingénieurs  
gratuits par le bureau de vente

**SOCIÉTÉ ANONYME DES FRIGORIGÈNES  
AUDIFFREN SINGRÜN  
BALE 4**

Représentations pour la Suisse romande :

**Gautier STIERLI**

Ste-Luce, 18, LAUSANNE

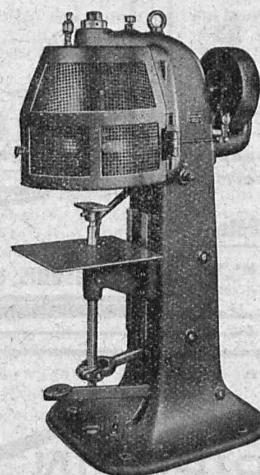
Tél. 33.557

**E.-C. GÉROUDET**

Av. du Mail, 3, GENÈVE

Tél. 40.128

# SCHULER



Presses  
à excentrique  
Presses à friction  
Machines  
à découper et  
encoher  
Cisailles Outillage

Machine de haut rendement  
à sertir les boîtes carrées ou  
ovales.

Machines automatiques pour la fabrication en  
grande série des boîtes métalliques.

Représentant pour la Suisse romande :

**RUBIN & WELTI, Ingénieurs, LAUSANNE**  
Galleries du Commerce, 62      Téléph. 24.474

**L. SCHULER A.-G.**  
GÖPPINGEN · WÜRTEMBERG 18 39





# ENTREPRISE ÉLECTRIQUE

## C. ERNI & C<sup>IE</sup>

Avenue Floréal 19 LAUSANNE Téléphone 26 202

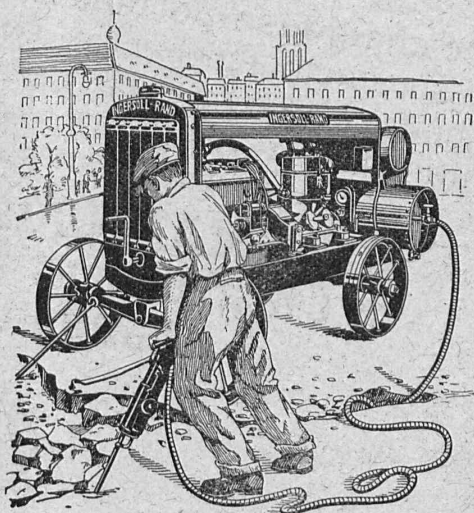
Construction de lignes aériennes de haute et basse tension  
et de lignes de contact pour chemins de fer

### S. A. des CABLERIES et TRÉFILERIES COSSONAY-GARE

Adr. télégr. : CABLERIES

Téléph. : LAUSANNE 8.181

Fils et cordes de cuivre. — Fils et cordes d'aluminium.  
Fils et câbles isolés au caoutchouc. — Tubes isolants.  
Câbles souterrains pour force et lumière.  
Câbles souterrains pour la téléphonie et la télégraphie.



100 %  
d'économie

vous sont assurés avec  
une installation d'air com-  
primé à grand rendement

### INGERSOLL - RAND

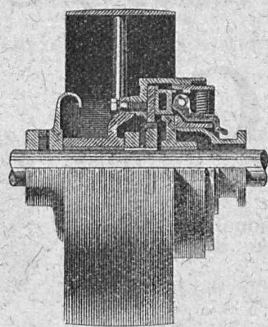
qui fournit le double du travail  
d'une installation normale. En  
plus, nos compresseurs, brise-  
béton, marteaux, perforateurs,  
fouloirs, burineurs, riveurs etc.,  
sont d'une qualité incomparable.

toujours en service,  
jamais en panne !

**Robert Aebi & C<sup>ie</sup>, S. A., Zurich** Téléphone 31.750  
Werdmühleplatz, 2



SOCIÉTÉ DES USINES DE **LOUIS DE ROLL** À GERLAFINGEN 111111  
○○○ SUCCURSALE : **USINE DE KLUS** À KLUS CT. DE SOLEURE



*Embrayage Benn,  
type NN,  
pour accoupler  
un arbre  
à une poulie  
à courroie.*

## Embrayages Benn

Brevetés dans tous les pays industriels.

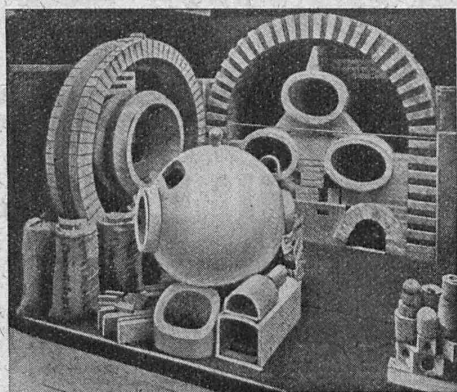
Surfaces frottantes en formes de disques.

Complètement fermés.

Aucune partie saillante.

**SUCCURSALE: FONDERIE D'OLTEN**

**Fonte brute pour poulies et roues dentées en tous genres.**



## Fabrique de Produits Réfractaires Lausen S.A.

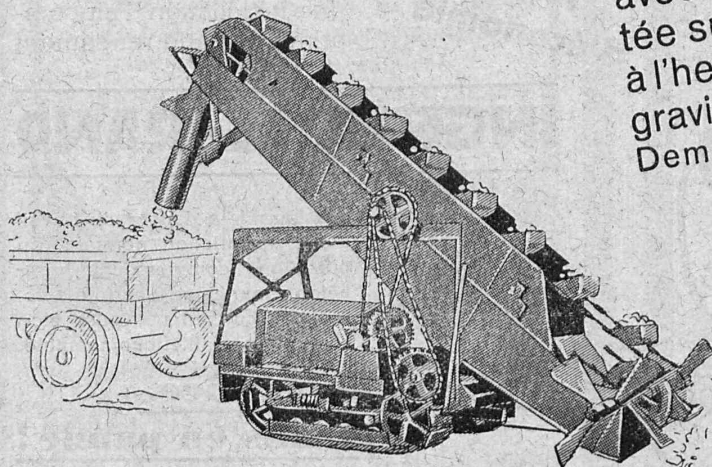
Fondée en 1872 **Lausen (Bâle-Camp.)** Téléphone N° 27

Matériaux réfractaires à l'usage de toutes les industries  
et pour tous genres de fours.

**PRODUITS RÉSISTANT AUX ACIDES**

*Exposition Nationale Berne 1914 : Médaille d'or*

# Installations de chargement



avec chargeuse-pelleteuse mon-  
tée sur tracteur à chenille - charge  
à l'heure 60 à 70 m cubes de sable,  
gravier, ballast, charbon, coke, etc.  
Demandez notre catalogue spécial.

**U. AMMANN, Ateliers  
de Constructions S.A.  
Langenthal**



PRO  
DRA

IMP. LA CONCORDE, LAUSANNE