

Zeitschrift: Bulletin technique de la Suisse romande
Band: 58 (1932)
Heft: 9

Werbung

Nutzungsbedingungen

Die ETH-Bibliothek ist die Anbieterin der digitalisierten Zeitschriften auf E-Periodica. Sie besitzt keine Urheberrechte an den Zeitschriften und ist nicht verantwortlich für deren Inhalte. Die Rechte liegen in der Regel bei den Herausgebern beziehungsweise den externen Rechteinhabern. Das Veröffentlichen von Bildern in Print- und Online-Publikationen sowie auf Social Media-Kanälen oder Webseiten ist nur mit vorheriger Genehmigung der Rechteinhaber erlaubt. [Mehr erfahren](#)

Conditions d'utilisation

L'ETH Library est le fournisseur des revues numérisées. Elle ne détient aucun droit d'auteur sur les revues et n'est pas responsable de leur contenu. En règle générale, les droits sont détenus par les éditeurs ou les détenteurs de droits externes. La reproduction d'images dans des publications imprimées ou en ligne ainsi que sur des canaux de médias sociaux ou des sites web n'est autorisée qu'avec l'accord préalable des détenteurs des droits. [En savoir plus](#)

Terms of use

The ETH Library is the provider of the digitised journals. It does not own any copyrights to the journals and is not responsible for their content. The rights usually lie with the publishers or the external rights holders. Publishing images in print and online publications, as well as on social media channels or websites, is only permitted with the prior consent of the rights holders. [Find out more](#)

Download PDF: 29.04.2026

ETH-Bibliothek Zürich, E-Periodica, <https://www.e-periodica.ch>

BULLETIN TECHNIQUE DE LA SUISSE ROMANDE

ORGANE DE PUBLICATION DE LA COMMISSION CENTRALE POUR LA NAVIGATION DU RHIN
ORGANE DE L'ASSOCIATION SUISSE DE TECHNIQUE SANITAIRE

ORGANE EN LANGUE FRANÇAISE DE LA SOCIÉTÉ SUISSE DES INGÉNIEURS ET DES ARCHITECTES
ainsi que de la Société vaudoise des Ingénieurs et des Architectes, de l'Association des Anciens Elèves de
l'École d'Ingénieurs de l'Université de Lausanne et des Groupes Romands de la G. e. P.

ABONNEMENTS :

Suisse : 1 an, 12 francs
Etranger : 14 francs

Pour sociétaire :

Suisse : 1 an, 10 francs
Etranger : 12 francs

Prix du numéro :
75 centimes.

Pour les abonnements
s'adresser à la librairie
F. Rouge & C°, à Lausanne.

COMITÉ DE RÉDACTION

Président : R. NEESER, ingénieur, à Genève.
Secrétaire : EDM. EMMANUEL, ingénieur, à Genève.

MEMBRES

Fribourg : MM. L. HERTLING, architecte ; A. ROSSIER, ingénieur ; R. DE SCHALLER, architecte. — *Vaud* : MM. C. BUTTICAZ, ingénieur ; EPITAUX, architecte ; E. JOST, architecte ; A. PARIS, ingénieur ; CH. THÉVENAZ, architecte. — *Genève* : MM. L. ARCHINARD, ingénieur ; CH. WEIBEL, architecte. — *Neuchâtel* : MM. ED. ELSKES, ingénieur ; A. MÉAN, ingénieur cantonal ; E. PRINCE, architecte. — *Valais* : MM. J. COUCHEPIN, ingénieur, à Martigny ; HAENNY, ingénieur, à Sion.

RÉDACTION : H. DEMIERRE, ingénieur,
VEVEY, Rue de la Madeleine, 15.

CONSEIL D'ADMINISTRATION DU BULLETIN TECHNIQUE

A. DOMMER, ingénieur, président. — G. EPITAUX, architecte. — M. IMER,
J. HÜRTER. — E. SAVARY, ingénieur.

ADMINISTRATION : LIBRAIRIE F. ROUGE & C°, S. A., Rue Haldimand, 6, LAUSANNE

ANNONCES :

Le millimètre sur 1 colonne :
20 centimes.

Rabais pour annonces répétées

Tarif spécial
pour fractions de pages.

Régie des annonces :
Indicateur Vaudois
(Société Suisse d'Édition)

Jumelles, 4, Lausanne.



Troesch & C° S.A., Berne

Fabrique d'Appareils Sanitaires



**Société Anonyme des Aciéries
ci-devant Georges Fischer, Schaffhouse (Suisse)**

**ELEKTRON-
METALL**



FORTSCHRITT

SANDGUSS - KOKILLEGUSS -
STANGEN - BLECH - RÖHREN



OEDERLIN & C^{IE} A.G. BADEN

J. CRON

INGÉNIEUR S. I. A.

BALE

II

Puits filtrants

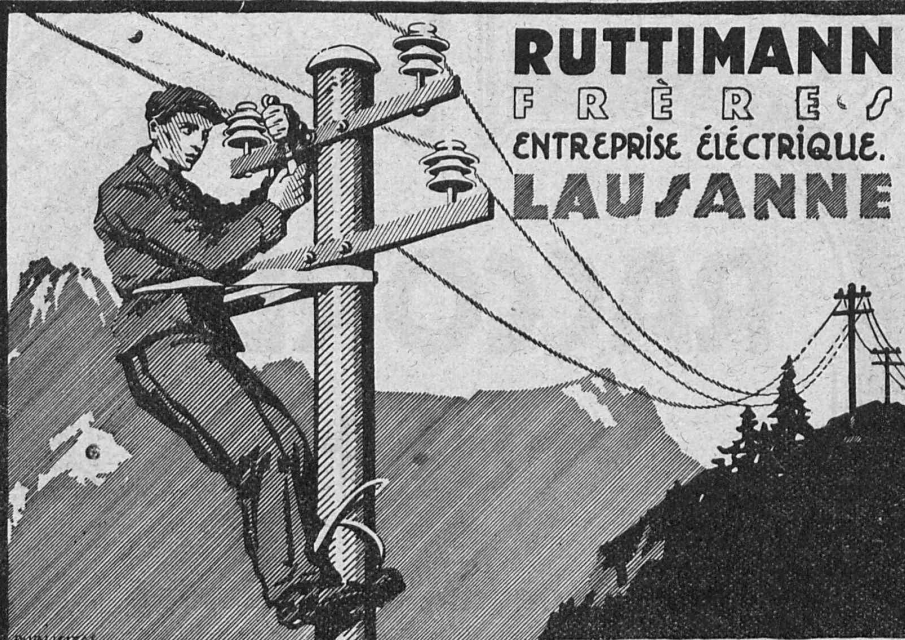
Captage de source, Sondage

Installations d'eau potable et de
fabrication

Montage des appareils élévatoires et
de la tuyauterie

Abaissement des eaux souterraines
pour travaux de fondation

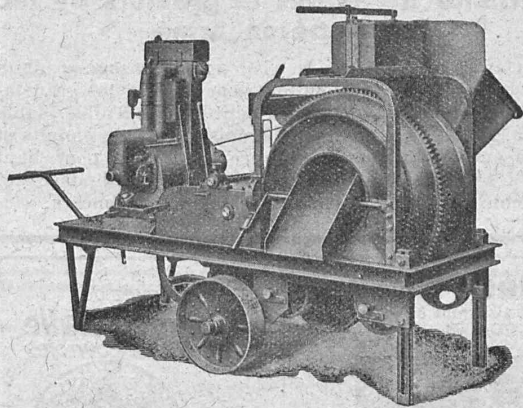
Pieux forés



RUTTIMANN
FRÈRES
ENTREPRISE ÉLECTRIQUE.
LAUSANNE

PUBLIETTA

BAISSE DE PRIX SUR LES BÉTONNIÈRES!



Afin d'augmenter la production par un plus grand écoulement et afin d'atténuer par cela même le chômage, nous avons fait subir à nos prix une réduction importante pour nos

Bétonnières Raco de Roll.

Cette baisse de prix ne porte cependant aucun préjudice à l'exécution robuste et soignée de ces machines. Avant d'acheter d'autres bétonnières, il est dans votre intérêt de nous demander nos prix et conditions sans engagement de votre part.

ROBERT AEBI & C^{IE}, S. A., ZURICH

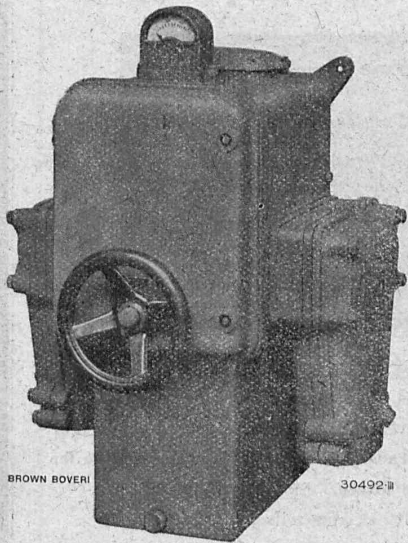
BUREAU TECHNIQUE — FABRIQUE DE MACHINES

Téléphone 31.750

S^{té} A. BROWN, BOVERI & C^{ie}, BADEN

Bureaux techniques :

Baden, Bâle, Berne, Lausanne



BROWN BOVERI

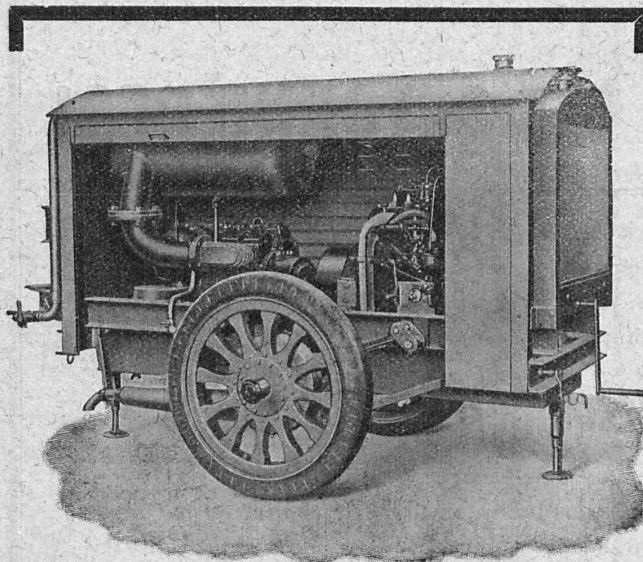
30492

Coffret de manœuvre à déclencheurs thermiques
Type MB, 250, 400 et 640 A.

Prolongez la durée
d'emploi de vos moteurs

Protéger un moteur électrique
c'est
éviter un échauffement nuisible

en les protégeant par des coffrets
de manœuvre à déclencheurs thermiques



Groupe MOTO-COMPRESSEUR mobile

Rendement effectif 3,1 m³ minute
Pression de service = 7 atü

WEBER & SCHWAB

Quai du Bas 41 - BIENNE
TÉLÉPHONE 52.86

Compresseurs - Pompes à vide
MACHINES ROTATIVES SANS AILETTES

Représentant général pour la Suisse :
Karl WELER & Co., ZÜRICH, Dufourstrasse, 36

MISTELI & BAUR
LAUVANNE

*La Maison
très spécialisée*

EN

SERRURES DE SURETÉ

AVEC

COMBINAISON DE PASSEPARTOUT

SYSTEMES : YALE, B.K.S., ETC.

OUTILLAGE

Sagrave S. A., à Lausanne

Adresse : Case postale Ouchy — Téléphone 22.997

Bureau : Quai Bellerive, Ouchy.

**Spécialité de sables et graviers du lac
pour béton armé**

Importantes installations de triage et concassage produits bruts et concassés, triés ou tout venant en toutes granulations, pour toutes applications, petit gravier d'allée, sable moulu, tamisé à 2 mm. pour crépissages fins, enduits et jointoyages. — Poussière de roche (Filler) pour liant dans les mortiers bitumineux. — Entreprise de dragage, construction port, canaux, jetées, enrochements.

Portes - Kissling

brevetées, s'ouvrant de bas en haut
spéciales pour garages.



Simple et bon marché.

Maniement extra facile. — Prompte livraison. — Prospectus et références à disposition. — Demandez-nous des devis. **HANS KISSLING**, Usine métallurgique, S. A., BERNE.

*"Employez des
Chaines Galle
au lieu de courroies*



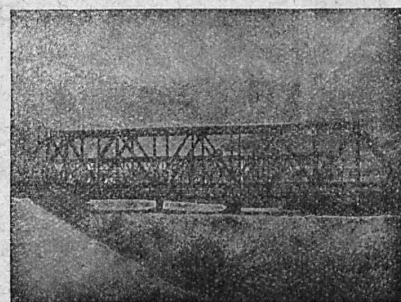
*Production
augmentée,
Rendement 98%
Demandez prix-
courant et
questionnaire s.v.pl.*

**Fabrique de Chaines Galle
à Luzerne, S. A.**
Téléphone No. 16.96 & 4565.

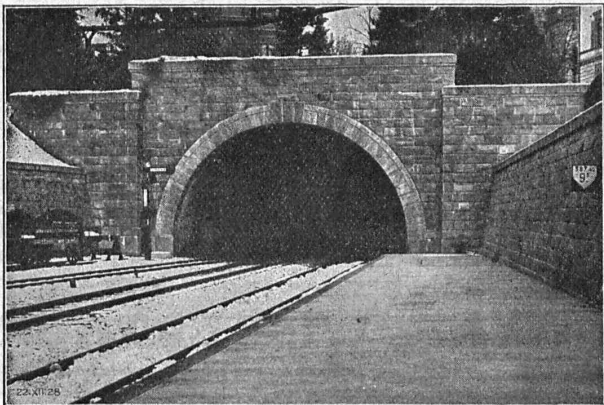
**Ateliers de Constructions métalliques
et mécaniques**

GIOVANOLA FRÈRES S. A.

MONTHEY (Suisse)



Ponts et charpentes métalliques.
Constructions entièrement soudées par procédé électrique.
Ponts roulants. Grues. Vannes. Chaudronnerie en fer.
Conduite forcée. :: Gazomètres.
Réservoirs et appareils mélangeurs.
Cuves à huile pour transformateurs.
Serrurerie en bâtiment.



Tunnel du „Ulmberg“ à Zurich.

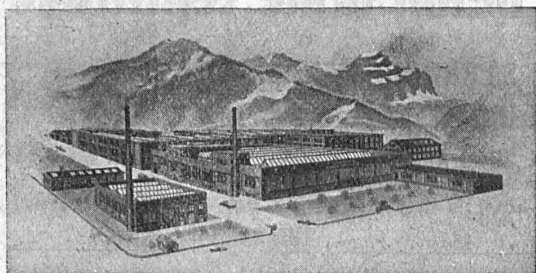
Entreprise Générale de Bâtiments
et de Travaux publics

J. J. RUEGG & C^o

39, Bühlstrasse **ZURICH** Bühlstrasse, 39

Terrassements - Canalisations
Maçonnerie - Béton armé

BUREAU D'INGÉNIEUR



Dépôts : LAUSANNE - GENÈVE

Téléphones : 24.403 25.200

FILS et CABLES



Cordons souples, Fils émaillés, Fils
sous coton ou soie, Tubes isolants
et en acier pour installations électriques.
Articles techniques et tuyaux en caoutchouc.

**MANUFACTURE SUISSE DE CABLES
ET CAOUTCHOUC**

ALTDORF - URI

Société Suisse des Explosifs

Usine et siège à GAMSEN près Brigue (Valais)

Explosifs de sûreté :

GAMSITE

et **SIMPLONITE**

Dynamites à tous dosages

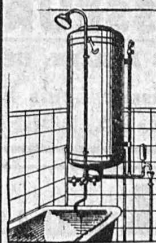
Dynamite „Antigel“

Mèches et Détonateurs

Tous accessoires pour le tir des Mines

Télégrammes : „Explosifs-Brigue“

Téléphone : N° 181, Brigue



INSTALLATIONS SANITAIRES

Maison Daniel PERRET

Perret frères, LAUSANNE, 6-8, Av. de Béhusy

Installation d'Usines, Villas, Salles de bains
simples et modernes. — Système anglais.

MAGASIN D'EXPOSITION ET DE VENTE

Maison fondée en 1888. TÉLÉPHONE 25.581



S. A. FABRIQUES DE MEUBLES
Horgen-Glaris à Horgen

Maison suisse la plus importante pour

AMEUBLEMENT

de Salles de concert, théâtres, cinémato-
graphes, restaurants, cafés, salles à manger,
vestibules etc.

Bureau d'études de chemins de fer spéciaux

ci-devant Ing. H. H. Peter

Zurich 1 Lintheschergasse 23 Tél. 52.508

**Projets. - Direction de travaux.
Expertises.**

SULZER

Pompes centrifuges

pour stations de distribution d'eau municipales et communales, toutes exploitations agricoles et industrielles, installations d'accumulation, alimentation de chaudières, irrigation et drainage, service d'incendie, pompage d'eaux d'égout et fonçage de mines. Pompes domestiques à fonctionnement automatique. Pompes sur chariots.

Ventilateurs

hélicoïdaux pour pressions . . . jusqu'à 10 mm de colonne d'eau, à basse pression pour pressions de 10 — 100 mm de colonne d'eau, à moyenne pression p. pressions de 60 — 300 mm de colonne d'eau, à haute pression pour pressions de 60—2000 mm de colonne d'eau, Exécutions spéciales livrées pour des débits jusqu'à 500 m³/sec.

SULZER FRÈRES, SOCIÉTÉ ANONYME, WINTERTHUR

TUYAUX VIANINI en béton armé centrifugé

POUR TURBINES, CONDUITES FORCÉES, SYPHONS, CANALISATIONS, CONDUITES A PURIN, ÉGOUTS, etc.

Haute résistance, étanchéité garantie. - Diamètre de 150 à 2000 mm. - Longueur utile jusqu'à 3,60 m.

FABRICATION : DESMEULES FRÈRES
GRANGES-MARNAND

SOCIÉTÉ INTERNATIONALE DES POUTRES SIEGWART
LUCERNE

Vente exclusive pour la Suisse romande, renseignements et études :

J. RACINE-VALLOTTON, ing. EPF, VEYTAUX-MONTREUX - Téléphone 63.655

Pour éviter tous les ennuis provenant des dépôts de tuf dans les chaudières, boîlers, canalisations, etc., placez un filtre **ADOUCCISSEUR D'EAU ZERHYD-DOUCIL**

INSTALLATIONS DE FILTRES A SILEX, DÉGAZEURS, DÉFERRISSEURS, etc., marque ACFI

Concessionnaire exclusif pour la Suisse : Louis F. WOLF, ing., Rämistrasse 7, Zurich. - Tél. 46.832.
Représentant pour la Suisse romande : A. ROBERT, ing.-chim., Mont-Choisi, Lausanne. - Tél. 33.354.

Louis Rossi

11, PLACE ST-FRANÇOIS LAUSANNE TÉLÉPHONE 26.201

LIÈGE AGGLOMÉRÉ
ET PLANCHERS LIÈGE - ISOLANTS

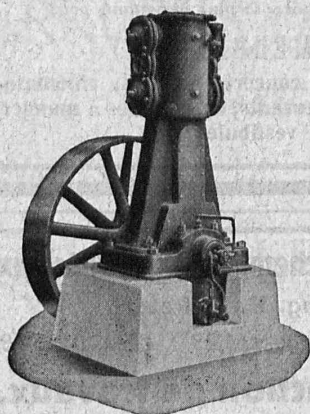


STORES SCHENKER
CHEMINÉES SCHOFER - FENÊTRES



BÉTON ARMÉ TRANSLUC.
PLANCHERS EUBOLITH

GRANIT TESSIN ET VALAIS — GRÈS - MOLLASSE DE VILLARLOD — CRÉPIS JURASITE, STUCALITHE — VITRAGES SANS MASTIC



Burckhardt

Compresseurs - Pompes à vide

machines rotatives ou à pistons.

50 ans d'expérience.

S. A. des Ateliers de Construction Burckhardt, Bâle.



Ca n'existe pas...

dans les maisons **Welton**, parce que les Plaques **Welton** isolent absolument et les maisons construites d'après le procédé **Welton** sont, au bout de 10 ou 20 ans, encore en meilleur état que celles élevées selon les méthodes usuelles jusqu'à présent. La méthode **Welton** permet une meilleure construction sans frais supplémentaires. Ce procédé permet une meilleure utilisation de la place disponible et une construction plus rapide. Nous tenons à votre disposition des prospectus relatant les avantages de la méthode **Welton**.

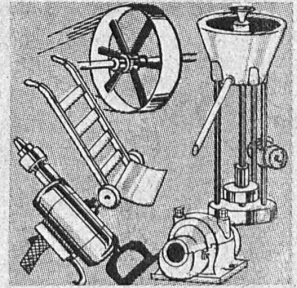
USINE DE PLAQUES WELTON
ZOFINGUE Téléphone Nr. 440

1882-1932

50 ans

C'est une longue période où les crises et les époques de prospérité se sont succédé. Et malgré tout, nous avons prospéré, parce que les fondements de notre affaire ont toujours reposé sur la qualité de nos articles et la modération de nos prix.

Nous avons, au service des ateliers mécaniques, des serruriers, et de tous ceux qui travaillent les métaux, des centaines d'outils de tous usages. Demandez-nous des prix, des échantillons ou la visite du représentant.



all

ERNEST
Geisler SA
Industrielle Bedarfsartikel Fournitures industrielles
NEUHAUSSTR. 29 • BIEL • BIENNE • TEL. 4 4 75 •

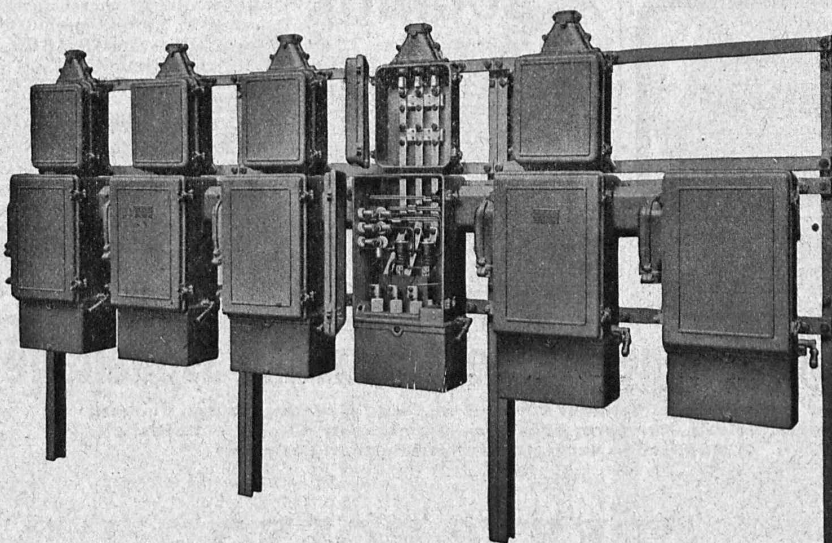
CHARLES MAIER & C^{IE}

FABRIQUE D'APPAREILS ÉLECTRIQUES - SCHAFFHOUSE

16, Place St-François

Bureau de **LAUSANNE**

Téléphone 27.222



Distribution à basse tension sous coffrets en fonte.

Gros appareillage

Coffrets de manœuvre
avec
relais thermiques

Coffrets à
coupes-circuits

Commandes
électriques pour
sonnerie d'église

Offres d'exploitation de Brevets d'invention
IMER & DE WURSTEMBERGER ci-devant
E. IMER-SCHNEIDER INGENIEUR CONSEIL **GENÈVE**

Les propriétaires des brevets suisses suivants désirent entrer en relation avec des fabricants suisses, en vue de la fabrication des articles brevetés, et seraient disposés à céder des licences d'exploitation ou à vendre leurs brevets.

- N° 98 987, Robert F. Hall, pour : « Maschine zur Herstellung von Glaserzeugnissen mit mehreren um die vertikale Maschinenachse rotierenden Einheiten. » N° 98 888, pour : « Glasblasmachine mit um die vertikale Maschinenachse kreisenden Formen. » N° 99 723, pour : « Maschine zur Herstellung von Glaserzeugnissen mit einer Mehrzahl von um die vertikale Maschinenachse rotierenden Sammelformen. » N° 100 127, pour : « Maschine zur Herstellung von Glaserzeugnissen mit mehreren um die vertikale Maschinenachse rotierenden Einheiten. »
- N° 104 996, Dried Milk Dairy Products, Ltd., et J. M. Sierra, pour : « Installation pour la fabrication du lait en poudre. »
- N° 106 159, Rawlings Manufacturing Company Ltd., pour : « Fenêtre coulissante à fermeture automatique. »
- N° 132 396, Harry R. Ricardo, pour : « Arbre à manivelle. »
- N° 133 567, Harry R. Ricardo, pour : « Dispositif pour l'actionnement d'au moins une pompe à combustible de moteur à combustion interne à fourreau employant du combustible liquide injecté. »
- N° 134 083, et addition N° 138 188, Société des Usines Chimiques « Rhône-Poulenc », pour : « Procédé de fabrication du manganate de potasse. »
- N° 140 495, Holman Brothers Ltd., H. S. Hele-Shaw, Th. E. Beacham, et E. C. Mills, pour : « Machine rotative. »
- N° 141 150, Allen West & Co. Ltd., et Allen West, pour : « Interrupteur à huile. »
- N° 135 172, The Francois Cementation Co. Ltd., pour : « Machine pour l'excavation de tunnels ou de puits. »
- N° 115 836, Ugo Pavesi, pour : « Véhicule automobile à au moins deux paires de roues pour la marche sur terrains accidentés. »

Prière d'adresser les offres ou propositions à **MM. Imer & de Wurtemberg** ci-devant **M. E. Imer-Schneider**, Ingénieur-Conseil, 14, Rue du Mont-Blanc, à **Genève**, qui les transmettront à qui de droit.

CONCOURS

La Municipalité d'Yverdon met au concours la place de **Surveillant des travaux** du Pont de Gleyres. Grande connaissance dans l'exécution et la surveillance des travaux publics exigée.

Entrée en fonction le 1^{er} juin 1932.

Offres écrites avec références et exigences sont à adresser à **M. L. Berthod, ing.**, av. de Villamont 21, à Lausanne, pour le 15 mai à 18 heures.

Yverdon, le 22 avril 1932.

Greffé municipal.

BREVETS D'INVENTION
 Dessins — Modèles — Marques de Fabrique
NÆGELI & Cie, BERNE
 Ingénieurs-Conseils
 Bundesgasse 16 — Téléphone

INDICATEUR VAUDOIS

Livre d'adresses de Lausanne et du Canton de Vaud. — Dans toutes librairies.

Le Département des Travaux publics du Canton du Valais

met en soumission la construction d'un nouveau pont sur le Rhône entre Vernayaz et Dorénav. Ce pont sera construit à environ 230 m. en aval de l'ancien.

Les caractéristiques de l'ouvrage sont les suivantes :

- a) pont en béton armé ;
- b) longueur totale de l'ouvrage : 106,00 m. ;
- c) trois travées dont les ouvertures libres sont : 26,50, 44 et 26,50 m. ;
- d) largeur libre entre parapets : 5,00 m.

Les formulaires de soumission ainsi que les plans d'exécution peuvent être retirés contre finance de 15 fr. à la Caisse de l'Etat du Valais.

Les soumissions devront parvenir au Département des Travaux publics pour le lundi 16 mai 1932, à 18 heures.

Sion, le 18 avril 1932.

Le Chef du Département des Travaux publics.

SOUMISSION

La Municipalité d'Yverdon met en soumission les travaux relatifs aux travaux de renforcement et de rélargissement du **Pont de Gleyres** sur la Thièle.

Ils consistent en terrassement en pleine masse, fondations par caissons pneumatiques, par pilotis ; contre-butées, arcs, platelage en béton armé, chaussée, etc.

Les entreprises suisses qui veulent soumissionner voudront bien s'inscrire au Greffe municipal avant le 2 mai à 17 heures. Elles recevront tous renseignements et explications utiles sur place le mercredi 4 mai dès 14 heures.

Les soumissions seront déposées sous plis cachetés au Greffe municipal pour le lundi 30 mai à 15 heures où elles seront ouvertes en présence des intéressés.

Yverdon, le 22 avril 1932.

Greffé municipal.

Brevets d'Inventions

Cabinet **L. FLESCHE**, Ingénieur-Conseil,
 2, Grand-Chêne, LAUSANNE Téléphone 29.106
 Fondé en 1910.

Le titulaire du brevet suisse ci-après désire entrer en relation avec des industriels suisses en vue de la mise en œuvre de son invention :
 N° 139.977 — du 11 avril 1929 : « Perfectionnement aux amortisseurs hydrauliques de chocs ».

Prière d'adresser offres et propositions à l'**Office de Brevets A. Bugnion**, Cité 20, Genève, qui les transmettra à qui de droit.

Brevets d'invention marques - dessins et modèles

A. BUGNION

Physicien diplômé
de l'Ecole Polytechnique Fédérale.
Ancien élève de l'Ecole Supérieure d'Electricité, à Paris.
Ancien expert technique
au Bureau Fédéral
de la Propriété Intellectuelle.

GENÈVE **LAUSANNE**
 Rue de la Cité, 20 Grand Pont, 2

Chauffage central

Technicien-méc. plusieurs années de pratique, désirant se spécialiser dans chauffages centraux, inst. sanitaires, cherche arrangement avec Maison spécialiste sérieuse. Offres sous **P 1862 N** à **Publicitas Neuchâtel**.

Tout ce qui concerne les

Annonces

du *Bulletin technique* doit être adressé exclusivement à la **Société suisse d'Edition (Indicateur vaudois)**, Lausanne.

Nous déclinons toute responsabilité pour ce qui porte une autre suscription.

Règle des annonces.



Entreprise générale de Travaux d'asphaltage

pour Couvertures et Dallages; étanches de Toitures; plates, Voûtes, Tunnels.
Terrasse, Balcons, Chambres à lessives, Chambres de bains, Etendages, etc.
Application verticale Pour assèchement des murs.

Travaux garantis.

Nombreuses références.

LAUSANNE
Téléphone 22.826

ORESTE ROSSO
MAITRE-ASPHALTEUR

VEVEY
Téléphone 151