

Zeitschrift: Bulletin technique de la Suisse romande
Band: 57 (1931)
Heft: 8

Werbung

Nutzungsbedingungen

Die ETH-Bibliothek ist die Anbieterin der digitalisierten Zeitschriften auf E-Periodica. Sie besitzt keine Urheberrechte an den Zeitschriften und ist nicht verantwortlich für deren Inhalte. Die Rechte liegen in der Regel bei den Herausgebern beziehungsweise den externen Rechteinhabern. Das Veröffentlichen von Bildern in Print- und Online-Publikationen sowie auf Social Media-Kanälen oder Webseiten ist nur mit vorheriger Genehmigung der Rechteinhaber erlaubt. [Mehr erfahren](#)

Conditions d'utilisation

L'ETH Library est le fournisseur des revues numérisées. Elle ne détient aucun droit d'auteur sur les revues et n'est pas responsable de leur contenu. En règle générale, les droits sont détenus par les éditeurs ou les détenteurs de droits externes. La reproduction d'images dans des publications imprimées ou en ligne ainsi que sur des canaux de médias sociaux ou des sites web n'est autorisée qu'avec l'accord préalable des détenteurs des droits. [En savoir plus](#)

Terms of use

The ETH Library is the provider of the digitised journals. It does not own any copyrights to the journals and is not responsible for their content. The rights usually lie with the publishers or the external rights holders. Publishing images in print and online publications, as well as on social media channels or websites, is only permitted with the prior consent of the rights holders. [Find out more](#)

Download PDF: 12.01.2026

ETH-Bibliothek Zürich, E-Periodica, <https://www.e-periodica.ch>

Société Suisse des Explosifs

Usine et siège à GAMSEN près Brigue (Valais)

Explosifs de sûreté :

GAMSITE

PLASTAMMITE • SIMPLONITE

Dynamites à tous dosages

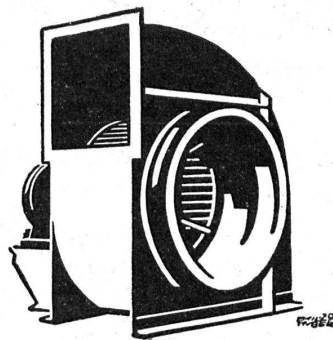
Dynamite „Antigel“

Mèches et Détonateurs

Tous accessoires pour le tir des Mines

Télégrammes : „Explosifs-Brigue“

Téléphone : N° 181, Brigue



Les Ventilateurs Meidinger

sont sans rivaux grâce à leur marche silencieuse et à leur sécurité de fonctionnement, propriétés qui sont dues à la courbure particulière des ailettes, à leur construction soignée et à leur équilibre parfait.

G. Meidinger & Cie, Bâle

Représentant :

L.-E. Golay, Ing., 11, Rue du Mont-Blanc, Genève

Téléphone : 26.329

*Conjoncteurs-
disjoncteurs
horaires.*

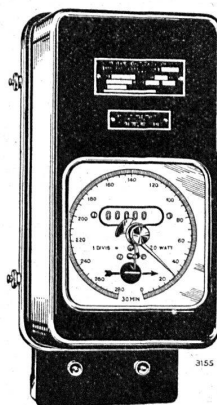
Horloges à contact,
Interrupteurs de
couplage à distance
Système Sauter

sont d'une applica-
tion universelle, car
ils peuvent servir
tant pour courant
continu que pour
courant alternatif et
indépendamment du
nombre de périodes.

Fr. Sauter S.
Bâle

Demandez
nos catalogues!

COMPTEURS D'ÉLECTRICITÉ LANDIS & GYR



Compteur avec
indicateur de maximum et
contact à signaux

SIMPLE - DOUBLE - TRIPLE TARIF
A MAXIMUM - A DÉPASSEMENT
D'ÉNERGIE RÉACTIVE

« TRIVECTOR »
le nouveau compteur d'énergie
apparente

« MAXIGRAPH »
Compteur enregistrant les valeurs
moyennes de la charge

**ALLUMEURS-
EXTINCTEURS-
HORAIRES**

TRANSFORMATEURS DE MESURE
WATTMÈTRES FERRARIS
STATIONS D'ÉTALONNAGE

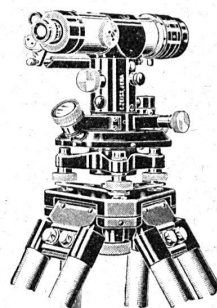
LANDIS & GYR S. A.
ZOUG (Suisse)

Sagrave S. A., à Lausanne

Adresse : Case postale Ouchy — Téléphone 22.997
Bureau à AMPHION-LES-BAINS (Hte Savoie) — Téléphone 5

Spécialité de sables et graviers du lac pour béton armé

Importantes installations de triage et concassage produits bruts et concassés, triés ou tout venant en toutes granulacions, pour toutes applications, petit gravier d'allée, sable moulu, tamisé à 2 mm. pour crépissages fins, enduits et jointoyages. — Poussière de roche (Filler) pour liant dans les mortiers bitumineux. — Entreprise de dragage, construction port, canaux, jetées, enrochements.



Téléphone 7.39

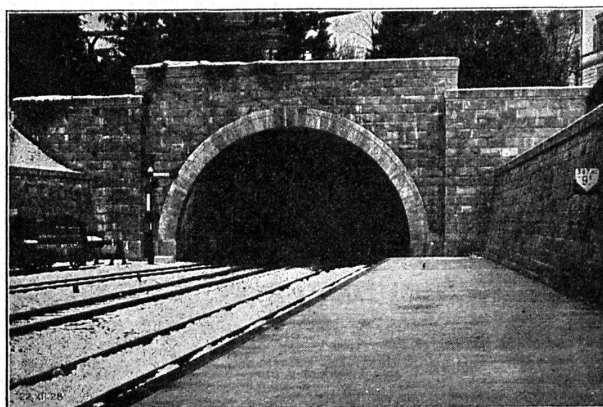
Niveaux Théodolites

KERN & Cie WILD CARL ZEISS

Equerres à prismes
Equerres d'arpenteurs
Niveaux en chêne, mètres, etc.

Jalons - Mires parlantes
Catalogue gratis

Vve CHARLES EBNER
Agencement de bureaux techniques
SCHAFFHOUSE



Tunnel du „Ulmberg“ à Zurich.

Entreprise Générale de Bâtiments
et de Travaux publics

J. J. RUEGG & Co

39, Bühstrasse ZURICH Bühstrasse, 39

Terrassements - Canalisations
Maçonnerie - Béton armé

BUREAU D'INGÉNIEUR

Association Suisse des Ingénieurs-Conseils (A. S. I. C.)

Fondée en 1912

Les membres de cette Association, portés dans la liste ci-après par ordre alphabétique, sont des ingénieurs suisses, indépendants des fournisseurs et entreprises, possédant une instruction universitaire et ayant une longue expérience. Ils s'occupent dans leurs spécialités respectives de projets, consultations, estimations, expertises, arbitrages, surveillance et réception de travaux et fournitures. Tous renseignements sont fournis par les membres et par le Secrétariat, Grand-Chêne, 2, à Lausanne, où l'on peut se procurer aussi la liste détaillée des membres avec indication de leur activité.

Dr. B. Bauer, Cäcilienstr. 3	Zurich	(E 1, 2, 4, 5)	A. M. Hug, Wannenstrasse 13	Thalwil	(E 1, 3, M 1, 6)
F. Boesch, Kappelerstrasse, 17	Zurich	(T 1, 4, 5)	W. Hugentobler, Rorschacherstr. 21	St. Gallen	(T 1, 3, 4, 5)
E. Bolleter, Biberlinstr. 38	Zurich	(T 1, 2, 3, 4, 5)	G. Kernen, av. des Alpes 10B	Lausanne	(M 2, 3, 4)
J. Bolomey, av. des Alpes 26	Lausanne	(T 2, 3, 5)	E. Maier, Steigstrasse 51	Schaffhausen	(T 1, 5)
Ch. Borel, Chemin de l'Escalade 1	Genève	(T 3, O 1, 2, 3)	H. Meyer-Peter, Hofstr. 139	Zurich	(T 1, 4, 5)
F. Bossardt, Gesegnetmattstr. 11	Luzern	(T 2, 3, M 1, 2, 3, 4)	R. Moor, Bellerivestr. 49	Zurich	(T 1, 3, 4, 5)
M. Brémond, rue Petitot 10	Genève	(T 1, 2, 3, 4, 5)	F. M. Osswald, Pflanzschulstr. 56	Winterthur	(Akustik, M 1)
Dr. J. Büchi, Bahnhofstrasse 38	Zurich	(T 5)	S. de Perrot, Saint-Nicolas 1	Neuchâtel	(T 3, O 1, 2)
C. Buttcaz, rue Beau-Séjour 12	Lausanne	(T 1, 2, 3, 4, 5)	H. Roth, Wernerstr. 24	Bern	(T 4, 5, E 5)
Jules Calame, ch. Ad. Pasteur 12	Genève	(T 1, 3, 5, M 2, O 3)	H. Scherer, Museggstr. 15a	Luzern	(T 1, 3)
L. Flesch, Grand-Chêne 2	Lausanne	(M 1, 3, 4, 5, E 3, 4, P)	H. W. Schuler, Bahnhofstr. 37	Zurich	(E 2, 3, 4)
A. Frick, Bürglistr. 28	Zurich	(T 1, 2, 4, 5)	F. Steiner, Laupenstrasse 4	Bern	(T 1, 2, 3, 4, 5)
H. Gicot, avenue Gambach 17	Fribourg	(T 3, 4)	A. Studer, Saint-Honoré 7	Neuchâtel	(T 1, 2, 3, 4, 5)
J. E. Goss, rue du Rhône 67	Genève	(M 1, 3, O 1, 2, 3)	Dr. C. Sulzberger, Hadlaubstr. 111	Zurich	(E 1, 2, 4)
Dr. H. E. Gruner, Nauenstr. 7	Basel	(T 1, 4, 5)	A. Vaucher, Chemin Venel 6	Genève	(T 4, 5, M 2, 3, 4, E 2, 3, 4, 5)
P. Gysi, Bolleyst. 1	Zurich	(E 1, 2, 4, 5)	A. Walther, Stockerstrasse 40	Zurich	(O 1, 2, 3, T 3)
Dr. W. Wyssling, Schönenbergstr.			Wädenswil (E 2, 3, 4, O 3)		

OBSERVATION : Les signes, ajoutés entre parenthèses après l'adresse donnent en abrégé le champ d'activité spécial de chaque membre et signifient :

T = GÉNIE CIVIL : 1) routes, ponts, fondations, sondages ; 2) chemins de fer, chemins de fer spéciaux, tramways ; 3) béton armé, constructions métalliques, constructions industrielles ; 4) correction de rivières, irrigation, drainage, distribution d'eau ; 5) aménagement de forces hydrauliques et navigation fluviale.

M = MÉCANIQUE : 1) mécanique générale, appareils de levage et de transport, machines-outils ; 2) machines hydrauliques (moteurs, pompes, etc.) ; 3) machines thermiques (à vapeur, à explosion et à combustion), chaudières, machines frigorifiques ; 4) chauffage, ventilation, condenseurs et sécheries ; 5) industrie du gaz, usines et applications.

E = ÉLECTRICITÉ : 1) machines et appareils électriques, mesurage, étalonnage ; 2) usines électriques et installations de distribution d'électricité ; 3) chemins de fer et traction électrique en général ; 4) applications électriques (éclairage, force motrice, installations électrothermiques et autres utilisations) ; 5) questions économiques, exploitation d'usines, tarifs.

O = ORGANISATION INDUSTRIELLE : 1) installation de fabriques ; 2) calculs de fabrication ; 3) organisation générale d'entreprises industrielles.

P = PROPRIÉTÉ INDUSTRIELLE : obtention de brevets, dessins et modèles, recherches, litiges.

IMPRIMERIE LA CONCORDE

Direction :

LAUSANNE

Th. Pache-Tanner
J. Pache-Vuitel

JUMELLES, 4
Téléphone 23 595

Impressions commerciales et artistiques

Tirages en couleurs, illustrations, Labeurs

Journaux, volumes, brochures, catalogues

Circulaires :: Enveloppes :: Programmes

Cartes de visite et d'adresse, Obligations

Faire-part, Registres :: Algèbre, Musique



DÉCORATIONS EN STAFF

Fabrication spéciale brevetée
et meilleur équivalent des travaux exécutés sur place.
Se les procurer de préférence chez

ERNEST HABERER & C^{IE} - BERNE
SULGENAUWEG, 38 Téléph. : Bollwerk 29.43

Exécution prompte et soignée de commandes directes suivant
nos catalogues et de travaux d'après plans spéciaux.

Compositions spéciales avec les motifs de nos catalogues pour
plafonds, murs, etc. en tous genres et grandeurs, d'après
indications, sont faites gratuitement.

Conditions avantageuses — Catalogues à disposition

Demandez croquis et propositions de nos

Décorations en Staff modernes de toute dernière création

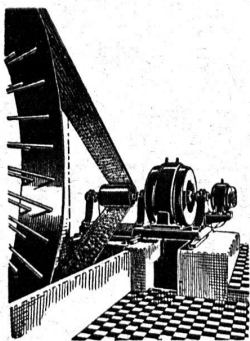


**reconnu la meilleure peinture laquée
du monde.**

Très brillante ou mate

Représentant général pour la Suisse : BI 516 g

C. HAESSIG, St. Albanvorstadt 12, BALE



Courroie „Pieuvre“

Economie de force motrice.

Diminution de traction.

Pas de pertes par glissement.

Rend inutile les enrouleurs
sans augmenter la distance
entre les axes.

**RAUCH & C^{IE} S. A.
MEILEN**

HUBER ET BARBEY

GARE DU FLON

TÉL. 26 260

LAUSANNE

SE CHARGENT DE TOUS LES TRAVAUX DE
**CARRELAGES — REVÊTEMENTS
MOSAÏQUES**

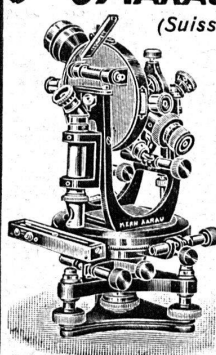
AUX MEILLEURES CONDITIONS

OUVRIERS SPÉCIALISTES

PRIX ET DEVIS SUR DEMANDE

Kern
AARAU

(Suisse)



Théodolite répétiteur avec microscopes à vernier

Ouverture libre de l'objectif, 36 ou 40 mm.
Grossissement, 27 fois.

Cercle horizontal 12 cm., cercle vertical 10 cm.

Données directes du vernier pour la division
en 360° 20"
en 400 g 4"

Sensibilité de la nivelle pour 2 mm = 40"

Exactitude de la nivelle = ± 1,5" c'est-à-dire
0,7 mm pour 100 m.

Jusqu'à 150 m. on peut estimer les millimètres
sur une latte en centimètres et compter les
centimètres jusqu'à la distance de 300 m.

Demandez brochure « 350 »

KERN & C^{IE}, Soc. An., AARAU

UNION DES PARQUETERIES SUISSES BERNE

Travaux de parqueterie en tous genres

s'occupe de la fourniture et pose sur
lambourdage, asphalte ou asphaltine
(nouveau technique).

groupe les meilleures parqueteries de la
Suisse romande.

Demandez **adresses des représentants** dans les
principales villes.

Asphalte naturel de Travers

Seules mines d'Asphalte en Suisse.

Reconnu le meilleur Asphalte

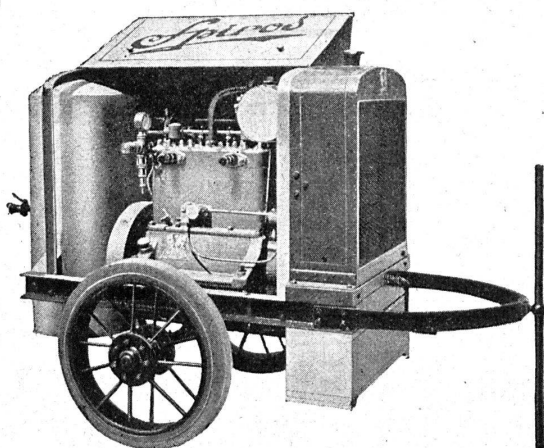
Représentants pour la Suisse:

**E.-R. Zetter & C^o,
à Soleure**

Maison fondée en 1843.



Marque de fabrique.



Spiros

le merveilleux compresseur à bon
prix pour toutes les exigences.

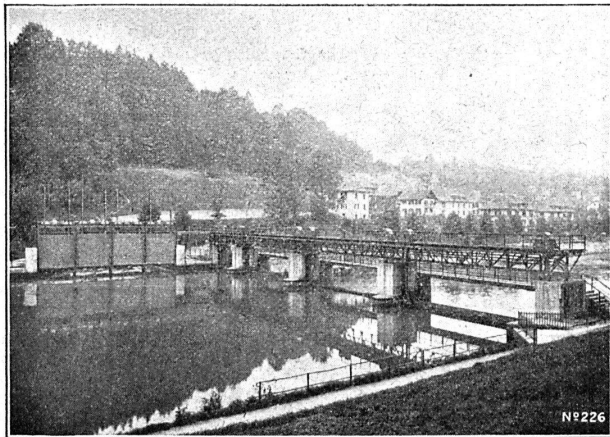
- Vente et location -

Représentation générale pour la Suisse :

RUBAG Matériel roulant et
Machines d'Entreprises S.A. **Zurich**

Notre représentant pour la Suisse française :

E.-K. MULLER, ing., Lausanne
Téléphone 24.842 12, Chemin du Mont Tendre



Barrage de l'usine de la Felsenau, Berne.

Société des Usines de L. de Roll

Fonderie de Berne

Télégrammes : Fonderie de Berne à Berne Téléphone : Bollwerk 50.66

Appareils de levage de tous genres.

Dragues à câbles pour l'extraction de gravier et de sable.

Matériel de chemins de fer : Branchements, Croisements, Chariots transbordeurs, Ponts tournants etc.

Chemins de fer Funiculaires avec freins de sûreté brevetés.

Treuiis de halage.

Superstructures à crémaillères des systèmes Riggerbach, Abt, Strub, Peter, etc.

Barrages : Vannes de toutes grandeurs et systèmes pour barrages, canaux et entrées de turbines, Grilles et Râteaux mécaniques pour le nettoyage des grilles.

Constructions Mécaniques de tous genres. Fonte grise. — Renseignements à disposition.

Visitez le distributeur de béton dans la cour devant la halle IV (côté Riehenring)
à la Foire Suisse, à Bâle.

Société Suisse d'Explosifs Cheddite et Dynamite

Bureau à Liestal : Tél. 182. Usines à Isleten (Ct. d'Uri) et Liestal

livre à des conditions avantageuses

DYNAMITE

de toutes forces

Explosifs de sûreté 1^{re} qualité

CHEDDITE ET TELSITE

MÈCHES ET DÉTONATEURS

Agents généraux pour la Suisse romande :

PETITPIERRE FILS & C^{ie}, NEUCHÂTEL
TÉLÉPHONE 3.15



Pour ses voyages en zigzag, Le ciment dans les sacs PAVAG!



80 % de la Production mondiale de Ciments, Chaux, Plâtre
est paqueté en sacs PAVAG.

(BUILDING SUPPLY NEWS)

Bureaux de vente :
Rämistrasse, 3
Téléphone : Limmat 28 75

Acier Firth S. A. de Vente

51, Höschgasse, ZURICH

SPÉCIALITÉS :

ACIERS INOXYDABLES

10 qualités, en barres, bandes, plaques, tôles, tubes, fils, etc., etc., de toutes dimensions usuelles, soit en matériel noir, ou décapé, ou poli, pour tous les usages.

ACIERS A OUTIL ET DE CONSTRUCTION

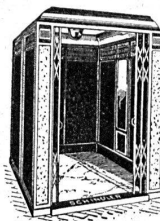
Stock à Zurich.

Téléphone 24.955

Imprimerie La Concorde

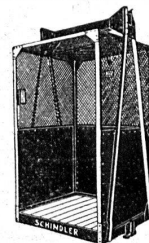
Jumelles 4 - LAUSANNE

IMPRIMÉS EN TOUS GENRES



Fabrique d'ascenseurs
électriques

Schindler & C^{ie}
LUCERNE



La Poudre Noire

des poudreries d'Aubonne et de
Coire est utilisée avec succès
dans tous les travaux de mineurs,

Intendance féd. des poudres, Berne.

NOUS FABRIQUONS:

VOLTMÈTRES
AMPÈREMÈTRES
WATTMÈTRES
FRÉQUENCÉMÈTRES
PHASEMÈTRES

APPAREILS INDICATEURS

APPAREILS ENREGISTREURS

APPAREILS DE PRÉCISION

PONT S D E M E S U R E
G A L V A N O M È T R E S
R E L A I S
TRANSFORMATEURS DE MESURE

PYROMÈTRES THERMOÉLECTRIQUES
THERMOMÈTRES ÉLECTRIQUES
RÉGLEURS DE TEMPÉRATURES
ANALYSEURS DE GAZ DE FUMÉE

SIEMENS

SOCIÉTÉ ANONYME DES PRODUITS ELECTROTECHNIQUES

ZURICH

Dépt. : Siemens & Halske

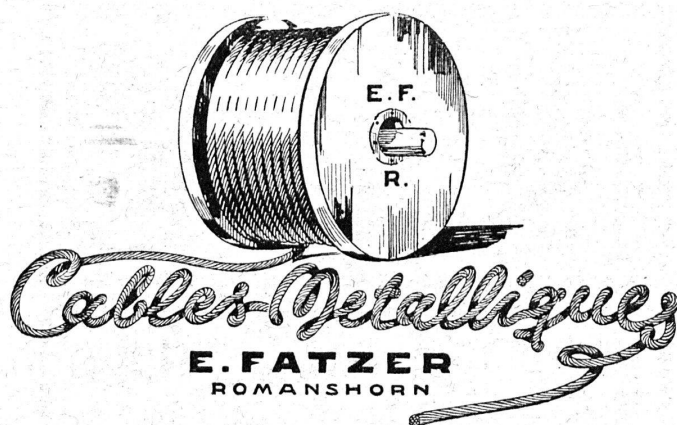
LAUSANNE

LA BANQUE CANTONALE VAUDOISE

met ses services à la disposition de

MM. les INDUSTRIELS, COMMERÇANTS et PARTICULIERS

Toutes opérations de banque aux meilleures conditions.

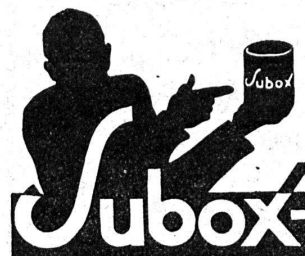


Représentants généraux pour la Suisse Romande :

H. HUBER & Co., Genève

Boulevard James-Fazy, 12

Comme premier enduit
utilisez



(produit à base de plomb)

pour fer, bois, éternit, etc.

SUBOX S. A.

187, Langstrasse ZÜRICH 5 Langstrasse, 187



BOVARD & C^{IE}
BOLLWERK 15 BERNE

**Brevets
d'Inventions**

Cabinet L. FLESCHE, Ingénieur-Conseil,
2, Grand-Chêne, LAUSANNE. Téléph. 29.105
Fondé en 1910.

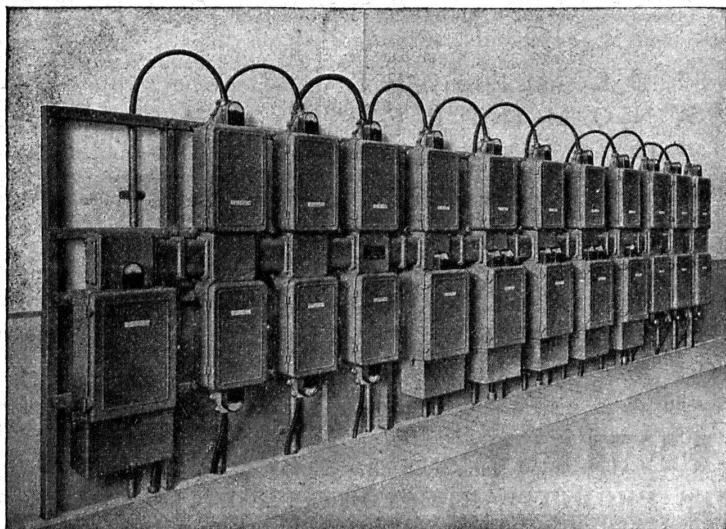
CHARLES MAIER & C^{IE}

FABRIQUE D'APPAREILS ELECTRIQUES - SCHAFFHOUSE

16, Place St-François

Bureau de **LAUSANNE**

Téléphone 27.222



Distribution à basse tension sous coffrets en fonte.

Gros appareillage
pour usines électriques
Stations transformatrices
Stations en plein air
Coffrets de manœuvre
Coffrets à coupe-circuits
Commande électrique
pour sonnerie d'église

Louis Rossi

11, PLACE ST-FRANÇOIS LAUSANNE TÉLÉPHONE 26.201

LIÈGE AGGLOMÉRÉ
ET PLANCHERS LIÈGE - ISOLANTS



STORES SCHENKER
FENÊTRES EN BOIS



BÉTON ARMÉ TRANSLUC.
PLANCHERS EUBOOLITH

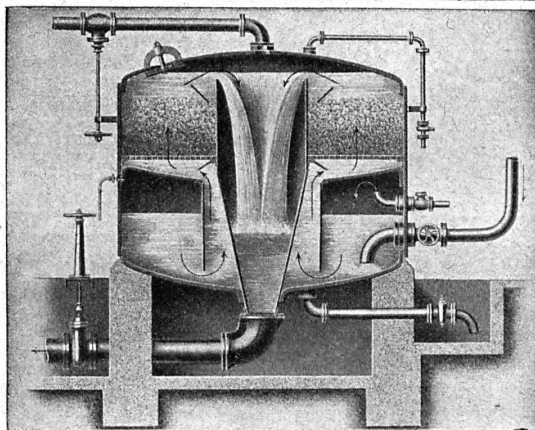
GRANIT TESSIN ET VALAIS — GRÈS - MOLLASSE DE VILLARLOD — CRÉPIS JURASITE, STUGALITHE — VITRAGES SANS MASTIC

MANUFACTURE de Produits Céramiques et Réfractaires S. A. LAUSEN

PRODUITS RÉFRACTAIRES : BRIQUES, PLANELLES, DALLES, MORTIER, MOUFLES, CREUSETS

Carrelages céramiques rouges et jaunes. Briques de parement

TUYAUX EN GRÈS, AUGES, CUVES — KLINKERS — BRIQUES ÉMAILLEES



Filtres rapides système Reiser.

S. A. pour la Recherche et le Captage des Eaux souterraines

34 SPITALGASSE 34 **BERNE** TEL. BOLLWERK 2634

Bureau à Lausanne : Charles Verrey, 15, rue du Midl
Tel. 22.796

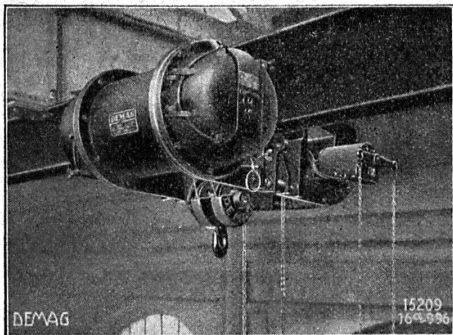
fournit toutes

Installations d'épuration d'eau

d'après

Brevets et Systèmes Reiser

Demandez, sans engagement, offres
et conseils par Ingénieurs spécialistes



Chariot court avec palan Demag.

PALANS ÉLECTRIQUES DEMAG

Modèle spécial «Le chariot court.»
Minimum d'encombrement en hauteur.

Appareils de levage de réputation mondiale

G. BÆUMLIN, ing.
LUCERNE

TÉLÉPHONE N° 40

Brevets d'invention
marques - dessins et modèles

A. BUGNION

Physicien diplômé
de l'Ecole Polytechnique Fédérale.
Ancien élève de l'Ecole Supérieure
d'Electricité, à Paris.
Ancien expert technique
au Bureau Fédéral
de la Propriété Intellectuelle.

GENÈVE
Rue de la Cité, 20

LAUSANNE
Grand Pont, 2

Armco

tôle en fer pur, galvanisée,
pour couvertures
en rouleaux de 15 m.
et en planches de 1 × 2 m.



résiste à la corrosion
et au temps

Renseignez-vous auprès des représentants pour
Vaud, Valais, Fribourg, Neuchâtel et Genève.

Francillon

LAUSANNE



SOCIÉTÉ DES USINES DE **LOUIS DE ROLL** À GERLAFINGEN II.I.I.I.I
 ○○○ SUCCURSALE : **USINE DE KLUS** À KLUS CT. DE SOLEURE



M. Paschoud, Professeur,
 Ch. de Verdonnet,
 LAUSANNE

Radiateurs modernes „Hélios”

pour chauffage rapide;

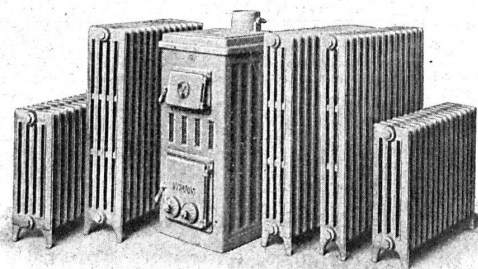
Nouvelles chaudières „Pyrovas”

avec surface de chauffe de 1,3 à 2,4 m²

pour chauffage central d'appartements, de petites maisons, etc.

Renseignements et projets gratuits par toutes les maisons suisses
 spécialisées.

Les adresses de ces dernières sont indiquées volontiers sur demande



**SONDAGES
 FORAGES
 FILTRES**

Société d'Entreprise de Forages et de Travaux S.A.
 (Tiefbohr- & Baugesellschaft A. G.)

ZURICH, 53 Dreikönigstrasse
 Téléphone 38.192

BERNE, 5 Werdweg
 Tél. Christoph 1.970



CALORIE S. A.

Lausanne - Genève
 Montreux
 Sion - Brigue
 Fribourg - Bienne
 Neuchâtel
 La Chaux-de-Fonds

Lyon

Chauffages centraux. Ventilations. Installations sanitaires. Cuisines d'hôtels.



**DU
 CONTEX**
 pour vos ouvrages en béton:
**Clôtures
 Soubassements
 Murs de soutène-
 ment et
 Façades entières**
CONTEX S. A.
 GENÈVE
 Case Rive 244
 Téléph. 41 680

...„Si nous n'avions pas eu ces
 Pelles Menck,
 nous n'aurions pas réalisé tant de bénéfices...”



MENCK & HAMBROCK
 ALTONA-HAMBURG

Représentation générale pour la Suisse:
Robert Aebi & Cie, S. A., Zurich
 Werdmühleplatz, 2 — Téléphone 31.750