

Zeitschrift: Bulletin technique de la Suisse romande
Band: 57 (1931)
Heft: 7

Werbung

Nutzungsbedingungen

Die ETH-Bibliothek ist die Anbieterin der digitalisierten Zeitschriften auf E-Periodica. Sie besitzt keine Urheberrechte an den Zeitschriften und ist nicht verantwortlich für deren Inhalte. Die Rechte liegen in der Regel bei den Herausgebern beziehungsweise den externen Rechteinhabern. Das Veröffentlichen von Bildern in Print- und Online-Publikationen sowie auf Social Media-Kanälen oder Webseiten ist nur mit vorheriger Genehmigung der Rechteinhaber erlaubt. [Mehr erfahren](#)

Conditions d'utilisation

L'ETH Library est le fournisseur des revues numérisées. Elle ne détient aucun droit d'auteur sur les revues et n'est pas responsable de leur contenu. En règle générale, les droits sont détenus par les éditeurs ou les détenteurs de droits externes. La reproduction d'images dans des publications imprimées ou en ligne ainsi que sur des canaux de médias sociaux ou des sites web n'est autorisée qu'avec l'accord préalable des détenteurs des droits. [En savoir plus](#)

Terms of use

The ETH Library is the provider of the digitised journals. It does not own any copyrights to the journals and is not responsible for their content. The rights usually lie with the publishers or the external rights holders. Publishing images in print and online publications, as well as on social media channels or websites, is only permitted with the prior consent of the rights holders. [Find out more](#)

Download PDF: 12.01.2026

ETH-Bibliothek Zürich, E-Periodica, <https://www.e-periodica.ch>

BULLETIN TECHNIQUE DE LA SUISSE ROMANDE

ORGANE DE PUBLICATION DE LA COMMISSION CENTRALE POUR LA NAVIGATION DU RHIN

ORGANE DE L'ASSOCIATION SUISSE DE TECHNIQUE SANITAIRE

ORGANE EN LANGUE FRANÇAISE DE LA SOCIÉTÉ SUISSE DES INGÉNIEURS ET DES ARCHITECTES

ainsi que de la Société vaudoise des Ingénieurs et des Architectes, de l'Association des Anciens Elèves de l'Ecole d'Ingénieurs de l'Université de Lausanne et des Groupes Romands de la G. e. P.

ABONNEMENTS:

Suisse : 1 an, 12 francs
Etranger : 14 francs

Pour sociétaire :

Suisse : 1 an, 10 francs
Etranger : 12 francs

Prix du numéro :
75 centimes.

Pour les abonnements
s'adresser à la librairie
F. Rouge & C^o, à Lausanne.

COMITÉ DE RÉDACTION

Président : R. NEESER, ingénieur, à Genève.
Secrétaire : EDM. EMMANUEL, ingénieur, à Genève.

MEMBRES

Fribourg : MM. L. HERTLING, architecte ; A. ROSSIER, ingénieur ; R. DE SCHALLER, architecte. — *Vaud* : MM. C. BUTTICAZ, ingénieur ; EPITAUX, architecte ; E. JOST, architecte ; A. PARIS, ingénieur ; CH. THÉVENAZ, architecte. — *Genève* : MM. L. ARCHINARD, ingénieur ; CH. WEIBEL, architecte. — *Neuchâtel* : MM. ED. ELSKES, ingénieur ; A. MEAN, ingénieur cantonal ; E. PRINCE, architecte. — *Valais* : MM. J. COUCHEPIN, ingénieur, à Martigny ; HAENNY, ingénieur, à Sion.

RÉDACTION : H. DEMIERRE, ingénieur,
VEVEY, Rue de la Madeleine, 15.

CONSEIL D'ADMINISTRATION DU BULLETIN TECHNIQUE

A. DOMMER, ingénieur, président. — M. IMER. — F. ROUGE, libraire. —
E. SAVARY, ingénieur.

ANNONCES:

Le millimètre sur 1 colonne :
20 centimes.

Rabais pour annonces répétées

Tarif spécial
pour fractions de pages.

Régie des annonces :
Indicateur Vaudois
(Société Suisse d'Édition)
Jumelles, 4, Lausanne.

ADMINISTRATION: LIBRAIRIE F. ROUGE & C^o, RUE HALDIMAND, 6, LAUSANNE



Troesch & C^o S.A., Berne
Fabrique d'Appareils Sanitaires



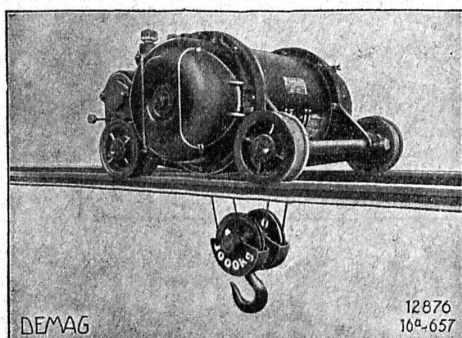
**Société Anonyme des Aciéries ci-devant
Georges Fischer, Schaffhouse.**

F 230

HELIOGRAPHIE

A. MOREL LAUSANNE

JUMELLES 2 TÈL: 28 327 C.CH: II 639
MAISON FONDÉE EN 1905 F?



Chariot sur deux rails.

PALANS ÉLECTRIQUES DEMAG

sont les plus avantageux pour
l'électrification de ponts-roulants.

Appareils de levage de réputation mondiale

G. BÆUMLIN, ing.
LUCERNE

TÉLÉPHONE N° 40

Brevets d'invention
marques - dessins et modèles

A. BUGNION

Physicien diplômé
de l'Ecole Polytechnique Fédérale.
Ancien élève de l'Ecole Supérieure
d'Electricité, à Paris.
Ancien expert technique
au Bureau Fédéral
de la Propriété Intellectuelle.

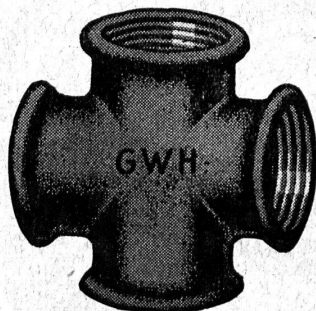
GENÈVE

Rue de la Cité, 20

LAUSANNE

Grand Pont, 2

Pour conduites de
Gaz, Eau et Chauffage
Raccords en fonte malléable



G-W-H

Toute pièce est contrôlée et garantie entière
est donnée pour son étanchéité, etc.

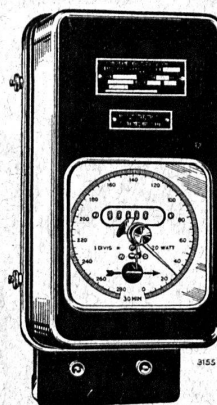
Représentation générale pour la Suisse :

Dunkel & Co., Bâle

Dreisitz - Tél. B. 99.37

Toutes les livraisons se font promptement,
départ entrepôt Bâle.

COMPTEURS D'ÉLECTRICITÉ LANDIS & GYR



Compteur avec
indicateur de maximum et
contact à signaux

SIMPLE - DOUBLE - TRIPLE TARIF
A MAXIMUM - A DÉPASSEMENT
D'ÉNERGIE RÉACTIVE

« TRIVECTOR »

le nouveau compteur d'énergie
apparente

« MAXIGRAPH »

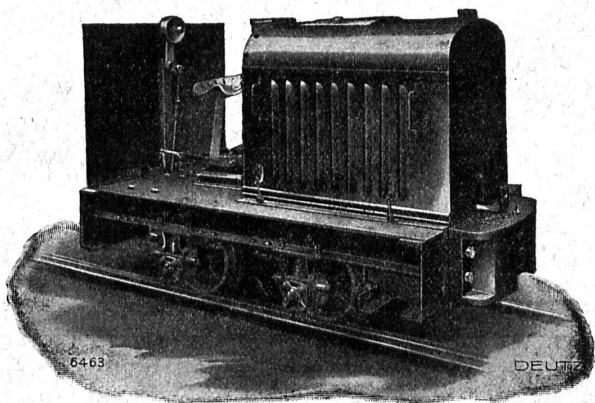
Compteur enregistrant les valeurs
moyennes de la charge

**ALLUMEURS-
EXTINCTEURS-
HORAIRE**

TRANSFORMATEURS DE MESURE
WATTMÈTRES FERRARIS
STATIONS D'ÉTALONNAGE

LANDIS & GYR S. A. Zoug (Suisse)

LOCOMOTIVES DEUTZ



**à moteur Diesel,
pour voie étroite,**

sont en progrès constant depuis 30 ans. Plus de 10000 locomotives Deutz en service. Ce chiffre seul est une attestation éloquente de leur priorité et l'acheteur est le premier à bénéficier de leur fabrication parfaite basée sur de longues expériences.

Locomotives de 500 et 600 mm d'écartement, puissance 9 et 16 CV, disponibles en magasin.
— Autres grandeurs livrables à bref délai —

Prospectus et offres par

ROBERT AEBI & C^{ie}, S. A., ZURICH

Bureau technique

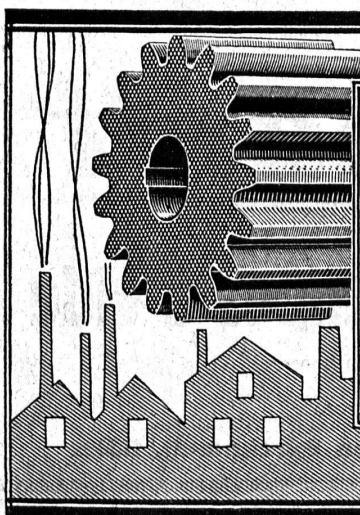
Fabrique de machines

ENTREPRISE ÉLECTRIQUE

C. ERNI & C^{IE}

Avenue Floréal 19 LAUSANNE Téléphone 26 202


Construction de lignes aériennes de haute et basse tension
et de lignes de contact pour chemins de fer



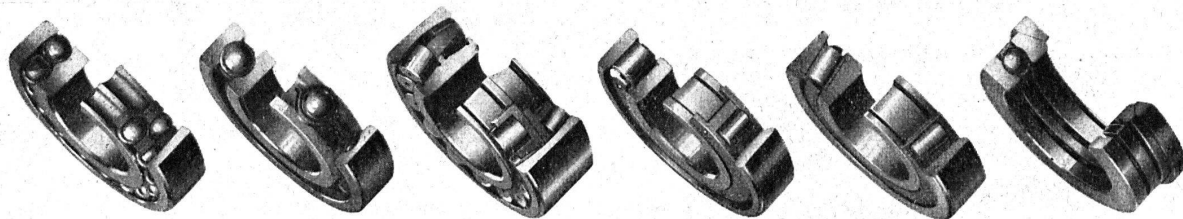
Engrenages silencieux en „Céloron” Tissu,

imperméables à l'eau, aux graisses, huiles, essences, etc. Les acides et les solutions alcalines sont sans action sur le Céloron. Il résiste aux températures élevées sans se ramollir. Il résiste aux chocs et à l'usure. Un pignon en Céloron ne se déforme jamais, il reste silencieux à toutes les vitesses, prévient les pannes, dure plus longtemps qu'aucun autre pignon, et augmente la longévité des machines et appareils. Production annuelle 4 1/2 millions de pièces environ.

Zwilchenbart S. A., Dépt, Techn., Bâle



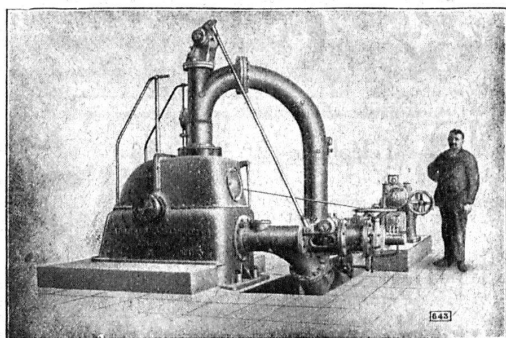
Pour chaque cas le roulement qu'il faut !



S. A. des roulements à billes **SKF** Zurich

Ateliers des CHARMILLES, S. A. Genève

TURBINES. PELTON. FRANCIS. HÉLICE
CHARMILLES-KAPLAN

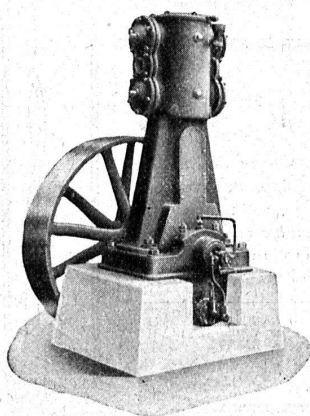


TURBINE PELTON DE 1100 CV

Chute = 182 mètres.

**PLAQUES DE PROPRETÉ
EN CELLULOÏD**

E.&W. SCHLUND
FABRIQUE D'ARTICLES EN CELLULOÏD
ALTSTETTEN - ZÜRICH
TÉLÉPHONE UTO 5009



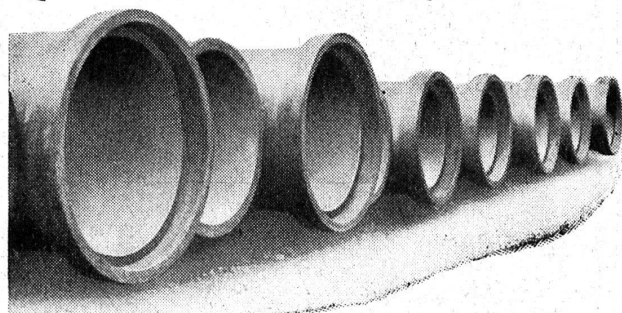
Burckhardt

Compresseurs - Pompes à vide

machines rotatives ou à pistons.

50 ans d'expérience.

S. A. des Ateliers de Construction Burckhardt, Bâle.



Tuyaux Vianini

en béton armé

pour turbines, conduites d'eau potable, égouts, conduites à purin, canalisations, etc., jusqu'à 10 atm. de pression.

Tous nos tuyaux sont garantis étanches et fabriqués avec du béton résistant aux acides.

Desmeules Frères, Granges-Marnand et Sté Internat. des poutres Siegwart, Lucerne

DÉCORATIONS EN STAFF

Fabrication spéciale brevetée
et meilleur équivalent des travaux exécutés sur place.
Se les procurer de préférence chez

ERNEST HABERER & C^{IE} - BERNE
SULGENAUWEG, 38 Téléph. : Bollwerk 29.43

Exécution prompte et soignée de commandes directes suivant nos catalogues et de travaux d'après plans spéciaux.

Compositions spéciales avec les motifs de nos catalogues pour plafonds, murs, etc. en tous genres et grandeurs, d'après indications, sont faites gratuitement.

Conditions avantageuses — Catalogues à disposition

Demandez croquis et propositions de nos

Décorations en Staff modernes de toute dernière création

IMPRIMERIE LA CONCORDE

Direction :

Th. Pache-Tanner
J. Pache-Vuitel

LAUSANNE

JUMELLES, 4
Téléphone 23 595

Impressions commerciales et artistiques

Tirages en couleurs, illustrations, Labours

Journaux, volumes, brochures, catalogues

Circulaires :: Enveloppes :: Programmes

Cartes de visite et d'adresse, Obligations

Faire-part, Registres :: Algèbre, Musique

**SONDAGES
FORAGES
FILTRES**

Société d'Entreprise de Forages et de Travaux S. A.
(Tiefbohr- & Baugesellschaft A. G.)

ZURICH, 53 Dreikönigstrasse
Téléphone 38.192

BERNE, 5 Werdtweg
Tél. Christoph 1.970

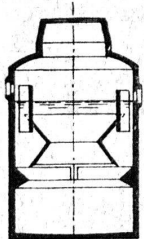
Unique émulsion de
bitume colloïdale

Bimoid

Le meilleur enduit
moderne pour routes

MINERAL S. A. BRIGUE, A BALE 19

REPRÉSENTANTS : Comptoir Général de Matériaux de Construction S. A., La Chaux-de-Fonds, pour le Canton de Neuchâtel ;
Ed. Glasson & Co., Bulle, pour le Canton de Fribourg ; Portier & Gamper, Genève, pour le Canton de Genève ; A. Schneebeli,
Entrepreneur, Vevey, E. Beauverd, Matériaux de Construction, Orbe, C. Pavillon, Géomètre officiel, Moudon, pour le Canton de Vaud ;
Eredi fu Luigi Balestra, Bellinzona, pour le Canton du Tessin.



Fosse septique moderne trans- portable

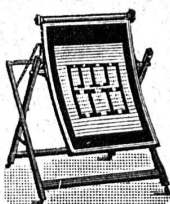
Installations de clarification
des eaux usagées pour Villes,
Communes et l'Industrie.

**"OMS", S. A. DE CLARIFICATION
DES EAUX USAGÉES
ZURICH**

Agent général pour la Suisse ro-
mande: **C. E. Brailard, Avenue
Mon Loisir, Lausanne.**

APPAREILS à HÉLIOGRAPHIER

Meilleures constructions.



**Vve CHARLES EBNER
SCHAFFHOUSE**

Téléphone 7.39



FONTES

de laiton, bronzes divers, bronze phosphoreux,
bronze-manganèse à haute résistance,

ALUMINIUM

et alliages divers pour tous les
buts de l'industrie.

**S. A. OEDERLIN & C^{IE} - BADEN
(Suisse)**

*Voilà 1/2 de siècle
que les métaux antifriction Vestit
sont reconnus les meilleurs
pour l'industrie et les chemins de fer car
ils sont durables et
économiques*

*de même:
nos alliages
détain, cuivre,
antimoine, plomb,
bismuth, cadmium, vana-
dium, manganèse, zinc, nickel,
aluminium etc.*

*nos bronzes et cuivre phosphoriques
nos anodes et tuyaux*

*Autres spécialités:
métaux Wood, Rose, Newton etc. à partir de 60°C.
plaques compensatrices pour ponts en béton
répondant juste à la pression.*

*Soudure d'étain et d'argent, brasures, poudre d'étain, aluminium
liquide anti-oxidant, prêt à l'usage, garniture de presse-étoupes,
mastic pour raccords, produits chimiques techniques etc.*

VESTIT-MÉTALS A.
ZURICH

Société Suisse des Explosifs

Usine et siège à **GAMSEN** près Brigue (Valais)

Explosifs de sûreté :

GAMSITE

PLASTAMMITE • SIMPLONITE

Dynamites à tous dosages

Dynamite „Antigel“

Mèches et Détonateurs

Tous accessoires pour le tir des Mines

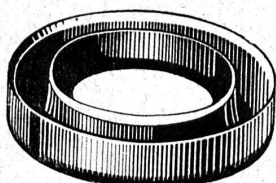
Télégrammes : „Explosifs-Brigue“

Téléphone : N° 181, Brigue

*Le Connaisseur
choisit*

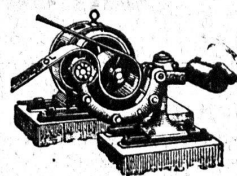


la
LAMPE AARAU



TANNERIE de VEVEY S.A.

Courroies de Transmission en Cuir. - Cuirs Emboutis.
Articles techniques. - Pignons en Cuir vert, Joints, etc.



Nous exposons à la

FOIRE SUISSE BALE

(11-21 avril 1931)

au Stand No 1555, halle IV

Un car alpin pour 17 places

(de la Direction des Postes)

avec toit coulissant à commande élect., brevet « Saurer », sur châssis surbaissé,
type 3 BPL

Un châssis surbaissé 3 Bnps (6 roues).

pour cars alpins et omnibus, jusqu'à 30 places.

Un moteur Diesel à huile lourde.

type RD, 4 cylindres de 55 CV pour camions de 2 à 2½ tonnes.

Société Anonyme Adolphe Saurer

Arbon

— Bâle

— Morges

— Zurich

Nos

Mèches

et

Alésoirs

sont parmi
les meilleurs

TRISTAR S. A.
GENÈVE

INDICATEUR VAUDOIS

Livre des adresses
de Lausanne et du
Canton de Vaud.

DANS TOUTES LIBRAIRIES

F. ROUGE & C^{IE} S. A.

LIBRAIRIE DE L'UNIVERSITÉ

LAUSANNE

6, Rue Haldimand

6, Rue Haldimand

- Aupetit, L.* Guide pour la distribution de l'eau dans les bâtiments Relié Fr. 13.75
- Masse, R.* Guide de grosse chaudronnerie industrielle, à l'usage des bureaux d'études
spécialisés dans la construction en tôle Relié Fr. 10.50
- Sobek, A.* Table pour la détermination directe des combinaisons d'engrenages.
Organisation cinématique des mécanismes. Montages sur machines outils, à l'usage des
ingénieurs, constructeurs, dessinateurs Grand in-8, relié Fr. 16.25
- Marcotte, Ed.* L'art de bâtir une maison agréable et saine. Ouvrage fondamental sur la
technique et l'hygiène des habitations et des installations accessoires dans les villes et à la
campagne Grand in-8, avec de nombreuses figures. Relié Fr. français 95.—
- Nicaise, M.* Les mouvements mécaniques. Etude descriptive et raisonnée des mécanismes.
Grand in-8, avec de nombreuses figures. Relié Fr. français 200.—
- De Bie, C.* Les chaudières à vapeur. Grand in-8, avec de nombreuses gravures. Relié Fr. français 165.—
- Taschenbuch für Bauingenieure. Herausgegeben von M. Foerster 2 vol. reliés Fr. 53.15

**Notre librairie fournit tous les ouvrages dont la Bibliographie
paraît dans le Bulletin Technique.**

Commune de Sion

La Commune de Sion ouvre un concours d'idées pour l'élaboration d'un plan de bâtiment d'école.

Le Jury est composé comme suit :

MM. Ed. Fatio, architecte, Genève, président ; A. Laverrière, architecte, Lausanne ; Jungo, architecte fédéral à Berne.

M. Burnat, architecte à la Tour de Peilz, a été désigné comme membre suppléant du Jury.

Le concours est ouvert aux architectes du Canton du Valais et à ceux de la Suisse romande y compris le canton de Berne.

Une somme de frs 7500.— sera répartie entre les auteurs des 5 meilleurs projets qui sortiront au concours.

Les programmes et le plan de situation du terrain de construction sont à la disposition des intéressés à la Municipalité de Sion.

Délai pour le dépôt des projets, 1^{er} mai 1931.

Pour documentation, s'adresser au Greffe communal.

Sion, le 17 mars 1931.

Le Président de la Commune de Sion.

KUNTSCHEM.

BREVETS D'INVENTION

Dessins — Modèles — Marques de Fabrique

NÆGELI & Cie, BERNE

Ingénieurs-Conseils

Bundesgasse 16 — Téléphone

La titulaire du brevet suisse ci-après désire entrer en relation avec industriels suisses en vue de la mise en œuvre de son invention :

N° 132 644 — 3 avril 1928 : « Arme à feu automatique à long recul. »

Prière d'adresser offres et propositions à l'Office de Brevets A. Bugnion, Cité 20, Genève, qui les transmettra à qui de droit.

Vaudois, quarantaine, énergique, 25 ans pratique dans

Construction béton armé

cherche emploi de

conducteur de travaux

pour le 1^{er} juillet prochain. Ecrire sous chiffre 0. 14506 L. à Publicitas, Lausanne.

Etables pour gros et petit bétail, caves, chambres frigorifiques, etc.

Par le revêtement avec les plaques Welton tous ces locaux perdent immédiatement le pernicieux suintement et deviennent secs et chauds. Dans ce domaine, comme dans d'autres, les plaques Welton ont fait leurs preuves.



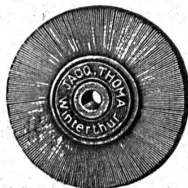
La Société commerciale de la Société suisse des entrepreneurs est prête à fournir références et autres indications, sans aucun engagement de votre part. Demandez-les aujourd'hui même. Elles vous intéresseront certainement.

Welton & Baumaterial A. G., Zofingue

Les Brosses „THOMA“

sont connues par une fabrication très soignée et par l'emploi de matériel de toute première qualité.

Brosses
métalliques



en tous
genres

Tel. 7.73

JACQ. THOMA, WINTERTHUR

FABRIQUE SPÉCIALE DE BROSSES MÉTALLIQUES

Ingénieur ou Technicien

est cherché par Entreprise de Travaux publics.

Adresser offres avec certificats et curriculum vitae sous chiffre 322, à l'Indicateur Vaudois, Lausanne.

CONCOURS

Architecte cherche un collaborateur qualifié.

Entrée immédiate.

Adresser offres complètes sous chiffres P 2560 C à Publicitas Lausanne.

TURBINE FRANCIS (neuve)

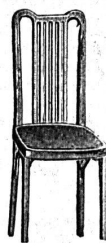
Marque ESCHER-WYSS

A vendre — cause changement de programme — Bâche spirale, axe horizontal, régulateur automatique et déchargeur, vitesse 375 t/m — Garanties du constructeur :

4500 HP. pour H=36 m. Q.=41800 lit./sec- η =81 % à $\frac{3}{4}$ de charge

3000 HP. pour H=27 m. Q.=10200 lit./sec- η =82 % à $\frac{3}{4}$ de charge

Conditions exceptionnellement avantageuses. S'adresser Société des Forces du Fier, Annecy (Haute-Savoie) France.



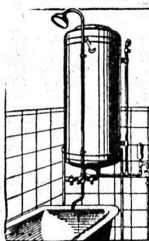
S. A. FABRIQUES DE MEUBLES

Horgen-Glaris à Horgen

Maison suisse la plus importante pour

AMEUBLEMENT

de Salles de concert, théâtres, cinémathogues, restaurants, cafés, salles à manger, vestibules etc.



INSTALLATIONS SANITAIRES

Maison Daniel PERRET

Perret frères, LAUSANNE, 6-8, Av. de Béthusy

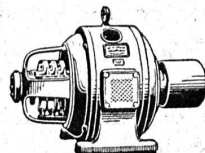
Installation d'Usines, Villas, Salles de bains simples et modernes. — Système anglais.

MAGASIN D'EXPOSITION ET DE VENTE

Maison fondée en 1888.

TÉLÉPHONE 25.581

Moteurs électriques



Réparation Rebobinage

ACHAT - VENTE
ÉCHANGE

Stock permanent de plus de 300 moteurs neufs et usagés.

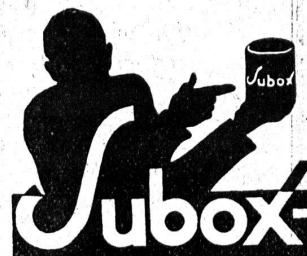
Usine électromécanique

P. Truninger, Soleure

Ingénieur électricien diplômé.

Membre de la Société Suisse des Ingénieurs et Architectes.

Comme premier enduit
utilisez



(produit à base de plomb)

pour fer, bois, éternit, etc.

SUBOX S. A.

187, Langstrasse ZÜRICH 5 Langstrasse, 187