

**Zeitschrift:** Bulletin technique de la Suisse romande  
**Band:** 57 (1931)  
**Heft:** 1

## Werbung

### Nutzungsbedingungen

Die ETH-Bibliothek ist die Anbieterin der digitalisierten Zeitschriften auf E-Periodica. Sie besitzt keine Urheberrechte an den Zeitschriften und ist nicht verantwortlich für deren Inhalte. Die Rechte liegen in der Regel bei den Herausgebern beziehungsweise den externen Rechteinhabern. Das Veröffentlichen von Bildern in Print- und Online-Publikationen sowie auf Social Media-Kanälen oder Webseiten ist nur mit vorheriger Genehmigung der Rechteinhaber erlaubt. [Mehr erfahren](#)

### Conditions d'utilisation

L'ETH Library est le fournisseur des revues numérisées. Elle ne détient aucun droit d'auteur sur les revues et n'est pas responsable de leur contenu. En règle générale, les droits sont détenus par les éditeurs ou les détenteurs de droits externes. La reproduction d'images dans des publications imprimées ou en ligne ainsi que sur des canaux de médias sociaux ou des sites web n'est autorisée qu'avec l'accord préalable des détenteurs des droits. [En savoir plus](#)

### Terms of use

The ETH Library is the provider of the digitised journals. It does not own any copyrights to the journals and is not responsible for their content. The rights usually lie with the publishers or the external rights holders. Publishing images in print and online publications, as well as on social media channels or websites, is only permitted with the prior consent of the rights holders. [Find out more](#)

**Download PDF:** 13.01.2026

**ETH-Bibliothek Zürich, E-Periodica, <https://www.e-periodica.ch>**

# BULLETIN TECHNIQUE DE LA SUISSE ROMANDE

ORGANE DE PUBLICATION DE LA COMMISSION CENTRALE POUR LA NAVIGATION DU RHIN  
ORGANE DE L'ASSOCIATION SUISSE DE TECHNIQUE SANITAIRE

ORGANE EN LANGUE FRANÇAISE DE LA SOCIÉTÉ SUISSE DES INGÉNIEURS ET DES ARCHITECTES

ainsi que de la Société vaudoise des Ingénieurs et des Architectes, de l'Association des Anciens Elèves de l'Ecole d'Ingénieurs de l'Université de Lausanne et des Groupes Romands de la G. e. P.

## ABONNEMENTS :

Suisse : 1 an, 12 francs  
Etranger : 14 francs

### Pour sociétaire :

Suisse : 1 an, 10 francs  
Etranger : 12 francs

Prix du numéro :  
75 centimes.

Pour les abonnements  
s'adresser à la librairie  
F. Rouge & C°, à Lausanne.

## COMITÉ DE RÉDACTION

Président : R. NEESER, ingénieur, à Genève.  
Secrétaire : EDM. EMMANUEL, ingénieur, à Genève.

### MEMBRES

*Fribourg* : MM. L. HERTLING, architecte ; A. ROSSIER, ingénieur ; R. DE SCHALLER, architecte. — *Vaud* : MM. C. BUTTICAZ, ingénieur ; EPITAUX, architecte ; E. JOST, architecte ; A. PARIS, ingénieur ; CH. THÉVENAZ, architecte. — *Genève* : MM. L. ARCHIARD, ingénieur ; CH. WEIBEL, architecte. — *Neuchâtel* : MM. ED. ELSKES, ingénieur ; A. MEAN, ingénieur cantonal ; E. PRINCE, architecte. — *Vallais* : MM. J. COUCHEPIN, ingénieur, à Martigny ; HAENNY, ingénieur, à Sion.

RÉDACTION : H. DEMIERRE, ingénieur,  
VEVEY, Rue de la Madeleine, 15.

## CONSEIL D'ADMINISTRATION DU BULLETIN TECHNIQUE

A. DOMMER, ingénieur, président. — M. IMER. — F. ROUGE, libraire. —  
E. SAVARY, ingénieur.

## ANNONCES :

50 centimes la ligne

Rabais pour annonces répétées

Demandez tarif spécial  
pour fractions de pages à

*l'Indicateur Vaudois*  
(Société Suisse d'Édition)

Jumelles, 4, Lausanne.

ADMINISTRATION : LIBRAIRIE F. ROUGE & C°, RUE HALDIMAND, 6, LAUSANNE

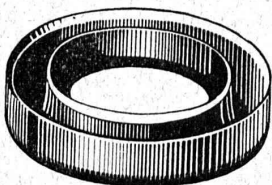


**Troesch & C° S.A., Berne**  
Fabrique d'Appareils Sanitaires



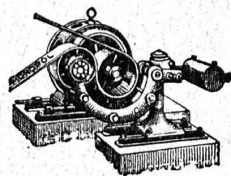
**Société Anonyme des Aciéries ci-devant  
Georges Fischer, Schaffhouse.**

F 230



## TANNERIE de VEVEY S.A.

Courroies de Transmission en Cuir. ~ Cuirs Emboutis.  
Articles techniques. ~ Pignons en Cuir vert, Joints, etc.

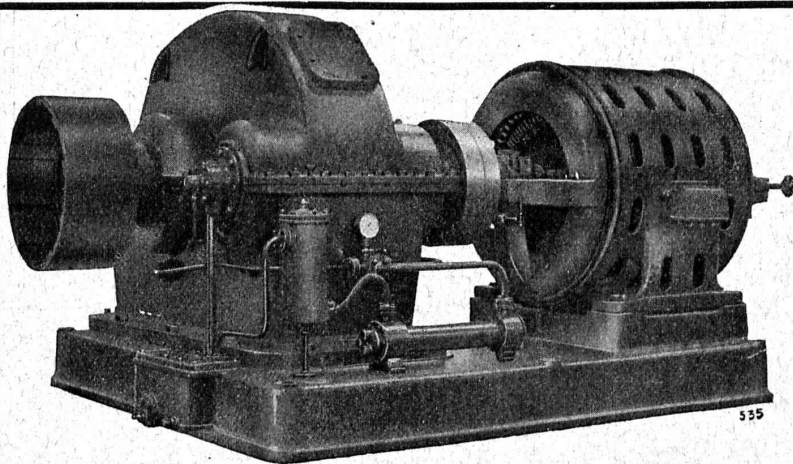


## MANUFACTURE de Produits Céramiques et Réfractaires S. A. LAUSEN

PRODUITS RÉFRACTAIRES : BRIQUES, PLANELLES, DALLES, MORTIER, MOUFLES, CREUSETS

*Carrelages céramiques rouges et jaunes. Briques de parement*

TUYAUX EN GRÈS, AUGES, CUVES — KLINKERS — BRIQUES ÉMAILLEES



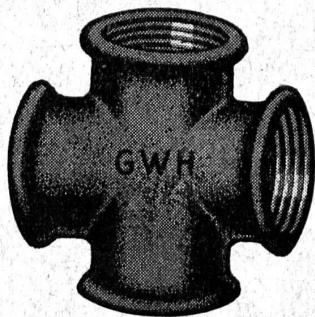
## S. A. des Engrenages Maag Zurich

### Réducteur de vitesse

pour cimenterie, commande de broyeur  
de 600 CV à 975/125 t/min.

Réducteurs  
et multiplicateurs complets  
Pompes à engrenages  
Engrenages pour tout usage

Pour conduites de  
**Gaz, Eau et Chauffage**  
Raccords en fonte malléable



## G-W-H

Toute pièce est contrôlée et garantie entière  
est donnée pour son étanchéité, etc.

Représentation générale pour la Suisse :

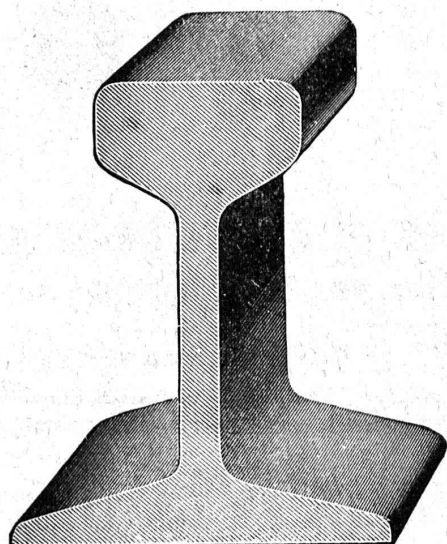
## Dunkel & Co., Bâle

Dreisnitz - Tél. B. 99.37

Toutes les livraisons se font promptement,  
départ entrepôt Bâle.







## MATÉRIEL ROULANT

Voies, aiguilles, plaques tournantes, wagonnets basculants, locomotives à vapeur et à benzine pour tous écartements, wagonnets-tracteurs de 6-10 CV.

### Vente et Location

Grand stock d'accessoires

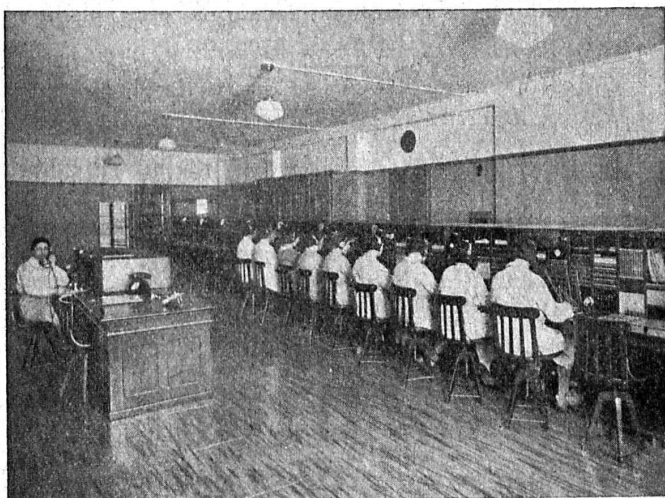
Concasseurs - Bétonnières - Explosifs de sûreté

Monte-charges rapide « Raco »

Outils pour entrepreneurs

**ROBERT AEBI & C<sup>ie</sup> S. A., ZURICH**

*Maison fondée en 1880*



Bureau central de téléphone. Revêtement du sol :  
Marboléum Giubiasco.

Un plancher revêtu de notre

### MARBOLÉUM

répond à toutes les exigences tant au point de vue pratique qu'esthétique. Il s'impose comme revêtement de plancher dans les maisons de commerce, les édifices publics, les banques et les hôpitaux.

Faites-vous soumettre la collection de la

SOCIÉTÉ ANONYME DU

**LINOLEUM**

**GIUBIASCO**

BUREAU CENTRAL DE VENTE BÂLE

## ENTREPRISE ÉLECTRIQUE

**C. ERNI & C<sup>ie</sup>**

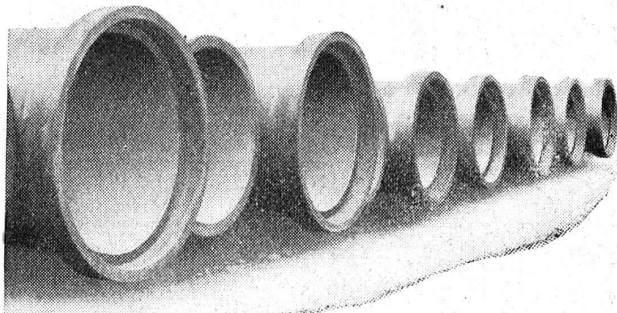
Avenue Floréal 19 **LAUSANNE** Téléphone 26 202

Construction de lignes aériennes de haute et basse tension  
et de lignes de contact pour chemins de fer.



**Roulements à billes et à rouleaux**  
sont, dans le monde entier, les plus usités.

S. A. des Roulements à Billes **SKF** Zurich Schmidhof.



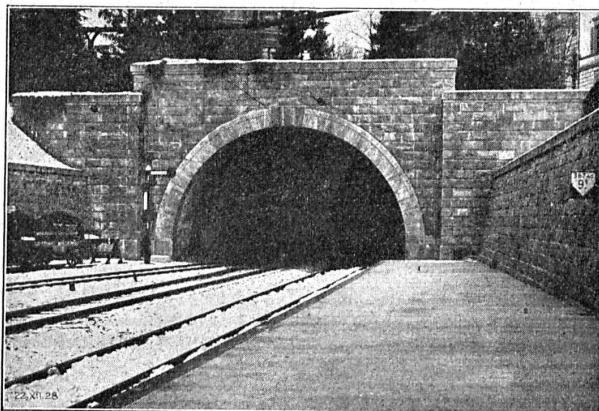
## Tuyaux Vianini

en béton armé

pour turbines, conduites d'eau potable, égouts,  
conduites à purin, canalisations, etc., jusqu'à  
10 atm. de pression.

Tous nos tuyaux sont garantis étanches et fabriqués avec  
du béton résistant aux acides.

Desmeules Frères, Granges-Marnand et Sté Internat. des poutres Siegwart, Lucerne



Tunnel du „Ulmberg“ à Zurich.

Entreprise Générale de Bâtiments  
et de Travaux publics

### J. J. RUEGG & C<sup>o</sup>

39, Bühlstrasse **ZURICH** Bühlstrasse, 39

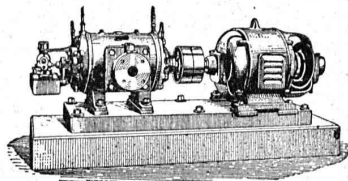
Terrassements - Canalisations  
Maçonnerie - Béton armé

BUREAU D'INGÉNIEUR

## COMPRESSEURS - POMPES A VIDE

ESSOREUSES

Machines spéciales pour  
la teinture et l'apprêt.  
*Ires références.*



Machines pour travailler  
les métaux en feuilles.  
*(Système Jäcklin Frères).*

Atel. de Constr.

### BURCKHARDT

Soc. Anon., Bâle





## FONTES

de laiton, bronzes divers, bronze phosphoreux,  
bronze-manganèse à haute résistance,

ALUMINIUM

et alliages divers pour tous les  
buts de l'industrie.

**S.A. OEDERLIN & C<sup>IE</sup> - BADEN**  
(Suisse)



### Cartouche d'encre de Chine

une nouveauté qui facilite grandement l'emploi  
de l'encre de Chine.

#### Avantages:

Réceptacle en caoutchouc durci d'un maniement  
très commode et incassable.  
Par une simple pression avec le doigt, le pinceau,  
la plume à dessin ou le tire-ligne peuvent être  
remplis exactement à la dose voulue.

Elle évite tout danger de maculer les dessins ou  
les mains.

Elle permet d'utiliser l'encre de Chine jusqu'à la  
dernière goutte et la préserve contre la poussière  
et autres impuretés.

La cartouche d'encre Pelikan est en vente dans  
les papeteries et maisons de fournitures d'articles  
pour le dessin.

GUNTHER WAGNER · HANNOVER

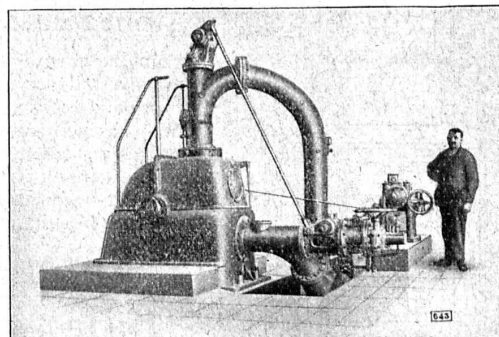


**DU**  
**CONTEX**  
pour vos ouvrages en béton:  
**Clôtures**  
**Soubassements**  
**Murs de Soutène-**  
**ment et**  
**Façades entières**

**CONTEX** S.  
A.  
GENÈVE  
Case Rive 244  
Téléph. 41680

## Ateliers des CHARMILLES, S. A. Genève

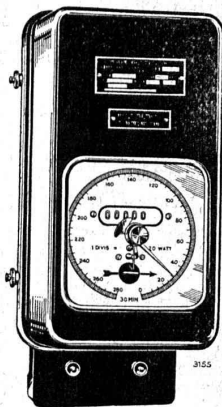
TURBINES. PELTON. FRANCIS. HÉLICE  
CHARMILLES-KAPLAN



TURBINE PELTON DE 1100 CV

Chute = 182 mètres.

# COMPTEURS D'ÉLECTRICITÉ LANDIS & GYR



Compteur avec  
indicateur de maximum et  
contact à signaux

SIMPLE - DOUBLE - TRIPLE TARIF  
A MAXIMUM - A DÉPASSEMENT  
D'ÉNERGIE RÉACTIVE

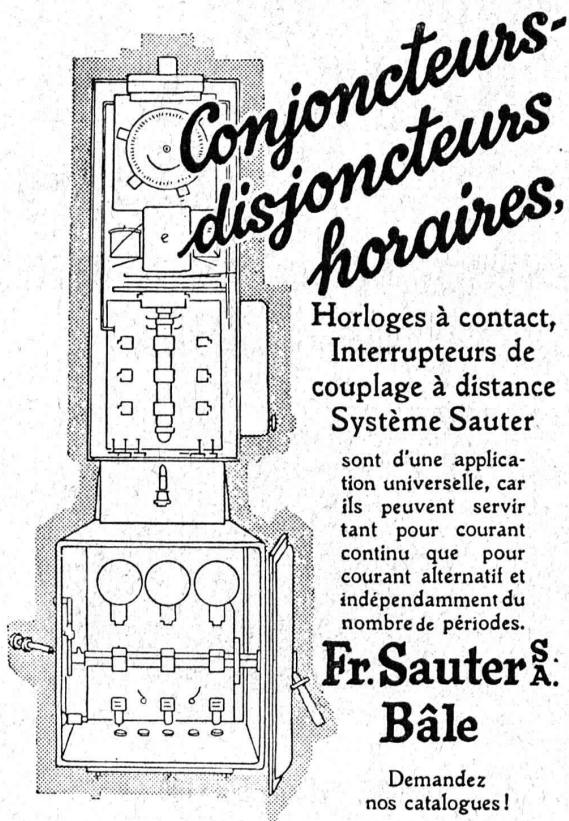
« TRIVECTOR »  
le nouveau compteur d'énergie  
apparente

« MAXIGRAPH »  
Compteur enregistrant les valeurs  
moyennes de la charge

**ALLUMEURS-  
EXTINCTEURS-  
HORAIRE**

TRANSFORMATEURS DE MESURE  
WATTMÈTRES FERRARIS  
STATIONS D'ÉTALONNAGE

**LANDIS & GYR S. A.**  
**ZOUG (Suisse)**



*Conjoncteurs-  
disjoncteurs  
horaires.*

Horloges à contact,  
Interrupteurs de  
couplage à distance  
Système Sauter

sont d'une applica-  
tion universelle, car  
ils peuvent servir  
tant pour courant  
continu que pour  
courant alternatif et  
indépendamment du  
nombre de périodes.

**Fr. Sauter S. A.**  
**Bâle**

Demandez  
nos catalogues!

Ateliers de Constructions métalliques  
et mécaniques

**GIOVANOLA FRÈRES S. A.**

**MONTHEY (Suisse)**



Ponts et charpentes métalliques.  
Constructions entièrement soudées par procédé électrique.  
Ponts roulants. Grues. Vannes. Chaudronnerie en fer.  
Conduite forcée. :: Gazomètres.  
Réservoirs et appareils mélangeurs.  
Cuves à huile pour transformateurs.  
Serrurerie en bâtiment.

## UNION DES PARQUETERIES SUISSES BERNE

*Travaux de parqueterie en tous genres*

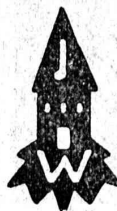
s'occupe de la fourniture et pose sur  
**lambourrage, asphalte ou asphaltine**  
(nouveau technique).

groupe **les meilleures parqueteries de la  
Suisse romande.**

Demandez **adresses des représentants** dans les  
principales villes.

## D'ici à 3 ans ?

Il est certain que dans trois ans se loueront plus facile-  
ment les maisons dont on aura pu constater qu'elles sont  
aussi chaudes en hiver et fraîches en été que des maisons de  
praticiens. C'est le cas des maisons-Welton, car les **pla-**  
**ques Welton** rendent l'immeuble le plus modeste aussi  
salubre et aussi confortable qu'une demeure praticienne.



Demandez des références à la **Société  
commerciale de la Société Suisse des En-  
trepreneurs**, à Genève et à Lausanne, seul  
représentant pour la Suisse romande et les can-  
tons de Berne et de Soleure. Elles vous seront  
données immédiatement.

**Welton & Baumaterial A. G., Zofingue**





Installations de soudure et  
de découpage autogène.  
Installations de métallisation  
procédé "Schori".  
Gonfleurs de pneus.  
Inhalateurs d'oxygène.  
Réservoirs à benzine.  
Eclairages à acétylène.  
Armoires frigorifiques.

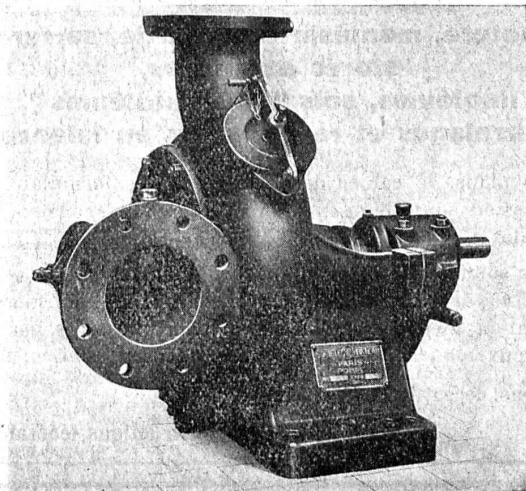
BUREAU POUR LA  
Suisse Romande:

**A. BAATARD, rue de la Barre, 9  
LAUSANNE**

Téléph. 23.283

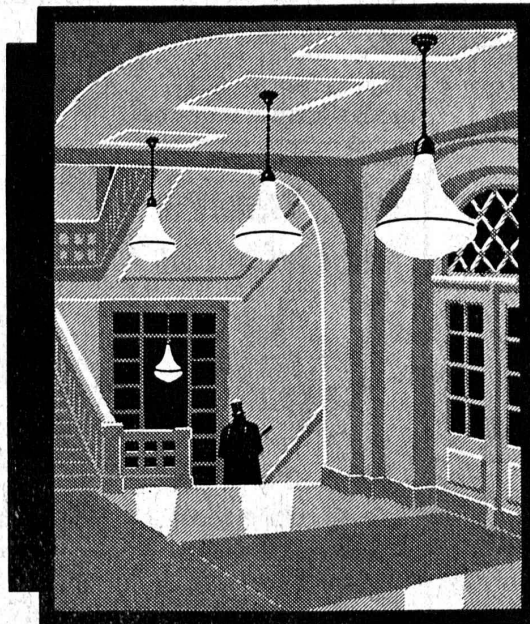
## **SOCIÉTÉ RATEAU**

**PARIS**



**POMPES DE DRAGAGE**

Représentant exclusif pour la Suisse :  
**A. BOKHANOWSKY, Ing. E. P. Z.**  
60, Tödistrasse ZÜRICH Téléphone 53.462



**LUCETTES**  
D'INTÉRIEUR POUR  
ÉCLAIRAGE SEMI-INDIRECT



S.A. DES PRODUITS  
ELECTROTECHNIQUES  
**SIEMENS  
ZÜRICH**  
DÉPARTEMENT:  
SIEMENS-SCHUCKERTWERKE



# HOTEL DES POSTES à MONTREUX

Sont mis au concours les travaux suivants pour le nouvel hôtel des postes à Montreux :

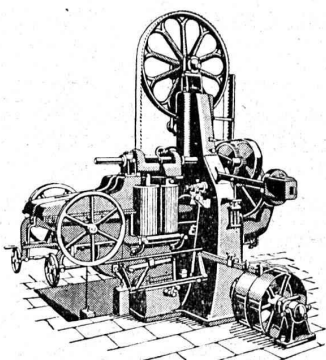
**Peinture, menuiserie 1<sup>re</sup> partie, serrures, stores extérieurs, linoléums, sols "Sous linoléums", carrelages et revêtements en faïence.**

Les plans, le cahier des charges et les formulaires de soumission sont déposés à l'inspection des constructions fédérales à Lausanne, Cercle de Beau-Séjour.

Les soumissions doivent parvenir à la direction soussignée d'ici au **15 janvier 1931**, sous pli fermé, affranchi et portant la mention : **Soumission pour hôtel des postes à Montreux.**

Berne, le 22 décembre 1930.

Direction des constructions fédérales.



**SCIERIES**  
ET TOUTES MACHINES  
POUR LE  
**TRAVAIL**  
DU  
**BOIS**

**MULLER**  
& C<sup>o</sup> S. A.  
**BRUGG**



**BOVARD & C<sup>ie</sup>**  
BOLLWERK 15 **BERNE**

**Aux entrepreneurs**  
A VENDRE

2 colonnes fonte 4 m. long ; y compris base et chapiteau. D. 20 cm., 1 dite artistique 3 m. de long. S'adr. Fonderie du Val-lon, Lausanne.

**Imprimerie La Concorde, Lausanne**

Travaux en tous genres.

**Brevets d'invention**  
marques - dessins et modèles

**A. BUGNION**

Physicien diplômé  
de l'Ecole Polytechnique Fédérale.  
Ancien élève de l'Ecole Supérieure  
d'Electricité, à Paris.  
Ancien expert technique  
au Bureau Fédéral  
de la Propriété Intellectuelle.

**GENÈVE** | **LAUSANNE**  
Rue de la Cité, 20 | Grand Pont, 2

**INDICATEUR VAUDOIS**

Livre des adresses  
de Lausanne et du  
Canton de Vaud.

**Dans toutes librairies**

## OFFRES ET DEMANDES D'EMPLOI

### On demande ingénieur ou technicien civil

ayant expériences chantiers, parlant français et allemand. Bonne situation d'avenir. Prière adresser offre avec certificats sous chiffre 312 à l'Indicateur Vaudois, Lausanne.

### Importante entreprise

Travaux publics, Valais, demande pour entrée immédiate

### bon électricien installateur

et de chantier. Adresser offres avec références et prétentions à Case 3772 St-Maurice.

### Architecte

jeune, marié, cherche association ou collaboration. Meilleures références. Ecrire sous chiffre W 20675 L à Publicitas Lausanne.

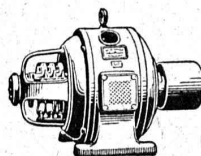
### Brevets d'Inventions

Cabinet L. FLESCHE, Ingénieur-Consultant,  
2, Grand-Chêne, LAUSANNE Téléphone. 29.106  
Fondé en 1910.



Volets à rouleau  
**HARTMANN & Co, BIENNE**

### Moteurs électriques



**Réparation  
Rebobinage**  
ACHAT - VENTE  
ÉCHANGE

Stock permanent de plus de  
300 moteurs neufs et usagés.

Usine électromécanique  
**P. Truninger, Soleure**

Ingénieur électricien diplômé.  
Membre de la Société Suisse  
des Ingénieurs et Architectes.

### GARANTIE

années **10** Jahre

La Toiture  
**IDÉALE**  
Pour Usines  
Garages,  
Chalets,  
etc. etc.

**Die IDEALE  
BEDACHUNG**  
für Fabriken,  
Garagen, Chalets, usw.

Etanchéité  
Légèreté,  
Économie.

Wetterfest.  
Leicht.  
Sparsam

**TRISTAR S**  
Genève

### IMPRIMERIE LA CONCORDE

Jumelles, 4 - LAUSANNE - Tél. 23595.

Comme premier enduit  
utilisez



(produit à base de plomb)

pour fer, bois, éternit, etc.

**SUBOX S. A.**

187, Langstrasse **ZURICH 5** Langstrasse, 187