

Zeitschrift: Bulletin technique de la Suisse romande
Band: 57 (1931)
Heft: 6

Werbung

Nutzungsbedingungen

Die ETH-Bibliothek ist die Anbieterin der digitalisierten Zeitschriften auf E-Periodica. Sie besitzt keine Urheberrechte an den Zeitschriften und ist nicht verantwortlich für deren Inhalte. Die Rechte liegen in der Regel bei den Herausgebern beziehungsweise den externen Rechteinhabern. Das Veröffentlichen von Bildern in Print- und Online-Publikationen sowie auf Social Media-Kanälen oder Webseiten ist nur mit vorheriger Genehmigung der Rechteinhaber erlaubt. [Mehr erfahren](#)

Conditions d'utilisation

L'ETH Library est le fournisseur des revues numérisées. Elle ne détient aucun droit d'auteur sur les revues et n'est pas responsable de leur contenu. En règle générale, les droits sont détenus par les éditeurs ou les détenteurs de droits externes. La reproduction d'images dans des publications imprimées ou en ligne ainsi que sur des canaux de médias sociaux ou des sites web n'est autorisée qu'avec l'accord préalable des détenteurs des droits. [En savoir plus](#)

Terms of use

The ETH Library is the provider of the digitised journals. It does not own any copyrights to the journals and is not responsible for their content. The rights usually lie with the publishers or the external rights holders. Publishing images in print and online publications, as well as on social media channels or websites, is only permitted with the prior consent of the rights holders. [Find out more](#)

Download PDF: 12.01.2026

ETH-Bibliothek Zürich, E-Periodica, <https://www.e-periodica.ch>

BULLETIN TECHNIQUE DE LA SUISSE ROMANDE

ORGANE DE PUBLICATION DE LA COMMISSION CENTRALE POUR LA NAVIGATION DU RHIN
ORGANE DE L'ASSOCIATION SUISSE DE TECHNIQUE SANITAIRE

ORGANE EN LANGUE FRANÇAISE DE LA SOCIÉTÉ SUISSE DES INGÉNIEURS ET DES ARCHITECTES

ainsi que de la Société vaudoise des Ingénieurs et des Architectes, de l'Association des Anciens Elèves de l'Ecole d'Ingénieurs de l'Université de Lausanne et des Groupes Romands de la G. e. P.

ABONNEMENTS:

Suisse: 1 an, 12 francs
Etranger: 14 francs

Pour sociétaire:

Suisse: 1 an, 10 francs
Etranger: 12 francs

Prix du numéro:
75 centimes.

Pour les abonnements
s'adresser à la librairie
F. Rouge & C°, à Lausanne.

COMITÉ DE RÉDACTION

Président: R. NEESER, ingénieur, à Genève.
Secrétaire: EDM. EMMANUEL, ingénieur, à Genève.

MEMBRES

Fribourg: MM. L. HERTLING, architecte; A. ROSSIER, ingénieur; R. DE SCHALLER, architecte. — *Vaud*: MM. C. BUTTICAZ, ingénieur; EPITAUX, architecte; E. JOST, architecte; A. PARIS, ingénieur; CH. THÉVENAZ, architecte. — *Genève*: MM. L. ARCHINARD, ingénieur; CH. WEIBEL, architecte. — *Neuchâtel*: MM. ED. ELSKES, ingénieur; A. MÉAN, ingénieur cantonal; E. PRINCE, architecte. — *Valais*: MM. J. COUCHEPIN, ingénieur, à Martigny; HAENNY, ingénieur, à Sion.

RÉDACTION: H. DEMIERRE, ingénieur,
VEVEY, Rue de la Madeleine, 15.

CONSEIL D'ADMINISTRATION DU BULLETIN TECHNIQUE

A. DOMMER, ingénieur, président. — M. IMER. — F. ROUGE, libraire. —
E. SAVARY, ingénieur.

ANNONCES:

Le millimètre sur 1 colonne:
20 centimes.

Rabais pour annonces répétées

Tarif spécial
pour fractions de pages.

Régie des annonces:
Indicateur Vaudois
(Société Suisse d'Édition)
Jumelles, 4, Lausanne.

ADMINISTRATION: LIBRAIRIE F. ROUGE & C°, RUE HALDIMAND, 6, LAUSANNE

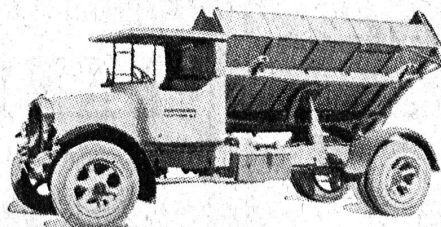


Appareils de chauffage à air chaud

pour grands locaux, tels que fabriques, halles, etc.

VENTILATION S. A. - STÆFA - ZÜRICH

Camions
reversibles de
3 côtés, Remorques



Camions
à tous usages
3 à 6 tonnes

Fabrique d'Automobiles

BERNA

S. A. OLTEN

LUXFER

Les Fenêtres béton pour fabriques sont meilleur marché que celles en fer forgé.
Demandez nos prospectus.

ROB. LOOSER & C^{ie}., ZÜRICH (TÉLÉPHONE SELNAU 7295)

CONSTRUCTIONS en FER

Ponts, Charpentes, Mâts, Réservoirs, Grues, Tôlerie, etc.

Wartmann, Vallette & C^{ie}, Genève

Même maison à
BROUGG (Argovie)

Les panneaux de liège

„Dilatite“

sont l'isolant le plus **efficace** et le plus **durable** contre la perte du froid et de la chaleur, contre l'humidité et pour amortir le bruit **dans le bâtiment**.

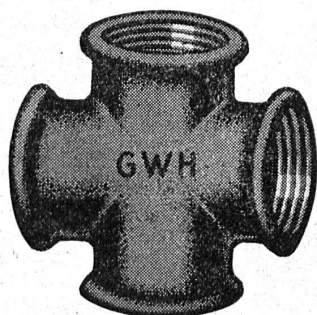
„Dilatite“ est un liège perfectionné

Seuls fabricants :

Fabrique de liège aggloméré

WANNER & C^{ie} S^{té} A^{me}, Téléphone No 11, **HORGEN**

Pour conduites de
Gaz, Eau et Chauffage
Raccords en fonte malléable



G-W-H

Toute pièce est contrôlée et garantie entière
est donnée pour son étanchéité, etc.

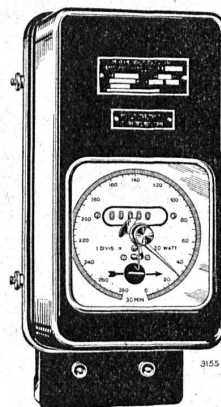
Représentation générale pour la Suisse :

Dunkel & Co., Bâle

Dreisplitz - Tél. B. 99.37

Toutes les livraisons se font promptement,
départ entrepôt Bâle.

COMPTEURS D'ÉLECTRICITÉ LANDIS & GYR



SIMPLE - DOUBLE - TRIPLE TARIF
A MAXIMUM - A DÉPASSEMENT
D'ÉNERGIE RÉACTIVE

« TRIVECTOR »
le nouveau compteur d'énergie
apparente

« MAXIGRAPH »
Compteur enregistrant les valeurs
moyennes de la charge

**ALLUMEURS-
EXTINCTEURS-
HORAIRE**

Compteur avec
indicateur de maximum et
contact à signaux

TRANSFORMATEURS DE MESURE
WATTMÈTRES FERRARIS
STATIONS D'ÉTALONNAGE

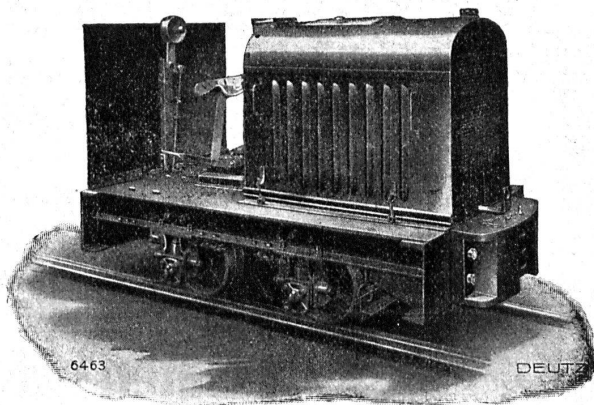
LANDIS & GYR S. A.
ZOUG (Suisse)

LOCOMOTIVES DEUTZ

**à moteur Diesel,
pour voie étroite.**

Nous sommes représentants exclusifs pour la Suisse des locomotives Deutz à moteur Diesel pour voie étroite.

Ces machines sont en développement constant depuis 30 ans et leur chiffre de vente toujours croissant les place au premier rang.



La Fabrique
de Locomotives Deutz a

**livré plus de
10 000
locomotives**

Ces locomotives Deutz sont d'une fabrication en tous points parfaite et permettent d'atteindre le maximum de rendement avec le minimum de frais d'exploitation.

**Locomotives de 500 à 1000 mm d'écartement,
d'une puissance de 9 à 55 cv.**

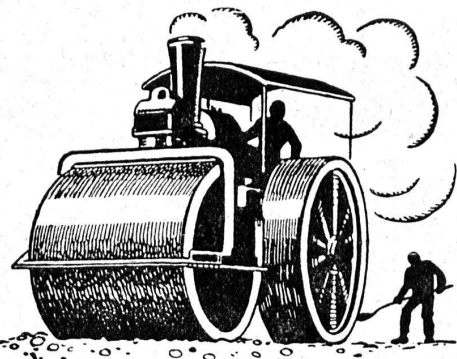
Construction normale livrable de suite.
Offres sans engagement et prospectus

par

ROBERT AEBI & C^{ie}, S. A., ZURICH

Machines et outils d'entreprises

Matériel roulant



STUAG SUISSE

Société de construction de routes, S. A.
LAUSANNE — SION — NEUCHÂTEL
FRIBOURG

Entreprise spécialisée
dans la construction et l'entretien des routes modernes

Pavages Bitumages
Goudronnages à chaud
Asphaltages et à froid

Cylindrages
avec ou sans fourniture de matériaux

Conseils et devis sans engagement

Le distributeur hygiénique
de savon liquide
" LISODIS "



Catalogue gratis et franco par S. A.
LE LISODIS, Ste-Croix, Vaud

Armco

tôle en fer pur, galvanisée,
pour couvertures
en rouleaux de 15 m.
et en planches de 1 × 2 m.

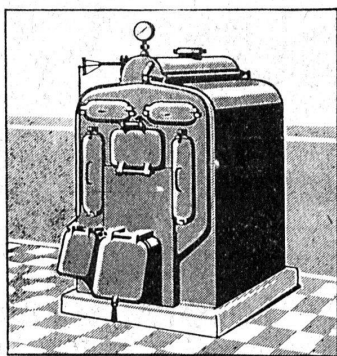


résiste à la corrosion
et au temps

Renseignez-vous auprès des représentants pour
Vaud, Valais, Fribourg, Neuchâtel et Genève.

Francillon

LAUSANNE



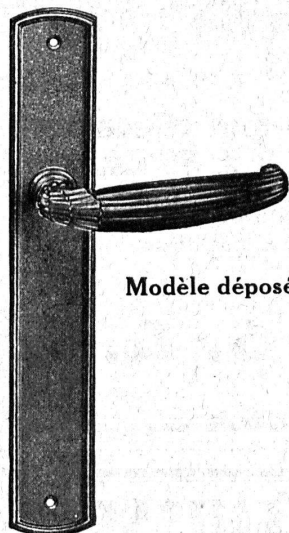
SULZER

Chauffages centraux

Récupération de chaleur. - Chauffage à combustion d'huile.
Production de chaleur par l'électricité.

SULZER FRÈRES, Société Anonyme, **WINTERTHUR**

Bureau à **Lausanne:** 11, rue du Midi, 11. — Téléphone : 23.367



Modèle déposé

MISTELI & BAUR

LAUSANNE

Les ferrements les mieux étudiés
Choix complet en garnitures anciennes et modernes
Les dernières créations

Demandez nos catalogues et échantillons

Matériaux de construction

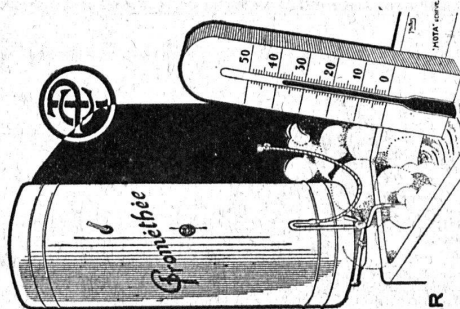
Toutes les spécialités pour le bâtiment

Fabriques de tuyaux, carreaux et de
tous autres articles en ciment.

GÉTAZ, ROMANG, ÉCOFFEY, S.A.

Lausanne - Vevey - Genève - Montreux - Aigle
Châtel - St - Denis

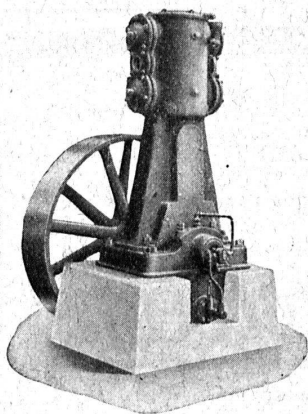
Toujours de l'eau chaude.



BOILER

Prométhée
CORTAILLOD & LIESTAL SUISSE

Renseignements auprès des services électriques et installateurs.



Burckhardt

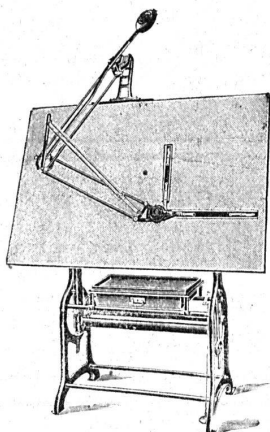
Compresseurs - Pompes à vide

machines rotatives ou à pistons.

50 ans d'expérience.

S. A. des Ateliers de Construction Burckhardt, Bâle.

Table à dessin de précision "PERFECTA"



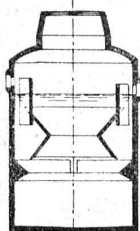
d'exécution de premier ordre
livrable avec Machines à dessiner Mikron, Kuhlmann ou Isis.

AVANTAGES :

Position absolument stable. — Pas de vibrations au guidage. — Déplacements simples dans toutes les positions par levier mû au pied. — Peu encombrante, puis-que sans contre-poids. — De plus haute précision dans les moindres détails. — Prix modérés.

FABRIQUE DE MESURES SCHAFFOUSE S. A.

Première fabrique spéciale pour Tables à dessin mobiles, d'Appareils à tirer les bleus. — Prière de demander notre catalogue spécial détaillé.



Fosse septique moderne trans- portable

Installations de clarification
des eaux usagées pour Villes,
Communes et l'Industrie.

"OMS", S. A. DE CLARIFICATION DES EAUX USAGÉES ZURICH

Agent général pour la Suisse romande : C. E. Braillard, Avenue Mon Loisir, Lausanne.

Brevets d'invention marques - dessins et modèles

A. BUGNION

Physicien diplômé
de l'Ecole Polytechnique Fédérale.
Ancien élève de l'Ecole Supérieure
d'Electricité, à Paris.
Ancien expert technique
au Bureau Fédéral
de la Propriété Intellectuelle.

GENÈVE

Rue de la Cité, 20

LAUSANNE

Grand Pont, 2



Cartouche d'encre de Chine

une nouveauté qui facilite grandement l'emploi de l'encre de Chine.

Avantages :

Réceptif en caoutchouc durci d'un maniement très commode et incassable. Par une simple pression avec le doigt, le pinceau, la plume à dessin ou le tire-ligne peuvent être remplis exactement à la dose voulue.

Elle évite tout danger de maculer les dessins ou les mains.

Elle permet d'utiliser l'encre de Chine jusqu'à la dernière goutte et la préserve contre la poussière et autres impuretés.

La cartouche d'encre Pelikan est en vente dans les papeteries et maisons de fournitures d'articles pour le dessin.

GUNTHER WAGNER · HANNOVER

FONDERIE PAUL PERRET & C^{ie}, LAUSANNE

Rue de Genève - Tél. 22.660

Maison fondée en 1895

Rue de Genève - Tél. 22.660

Fonderie de Fer

Fontes pour machines sur modèles et au trousseau, jusqu'à 10,000 kg. — Fontes de bâtiments et de voirie. Articles en séries. Fontes spéciales pour l'industrie chimique.



Fonderie de Cuivre

Bronzes phosphoreux, aluminium et tous autres alliages. — Installation moderne. Machines à mouler. — Livraisons rapides.

Unique émulsion de
bitume colloïdale

Bimoid

Le meilleur enduit
moderne pour routes

MINERAL S. A. BRIGUE, A BALE 19

REPRÉSENTANTS : Comptoir Général de Matériaux de Construction S. A., La Chaux-de-Fonds, pour le Canton de Neuchâtel ; Ed. Glasson & Co., Bulle, pour le Canton de Fribourg ; Portier & Gamper, Genève, pour le Canton de Genève ; A. Schneebeli, Entrepreneur, Vevey, E. Beauver, Matériaux de Construction, Orbe, C. Pavillon, Géomètre officiel, Moudon, pour le Canton de Vaud ; Eredi fu Luigi Balestra, Bellinzona, pour le Canton du Tessin.

Louis Rossi

11, PLACE ST-FRANÇOIS LAUSANNE TÉLÉPHONE 26.201

LIÈGE AGGLOMÉRÉ
ET PLANCHERS LIÈGE - ISOLANTS



STORES SCHENKER
FENÊTRES EN BOIS



BÉTON ARMÉ TRANSLUC.
PLANCHERS EUBOLITH

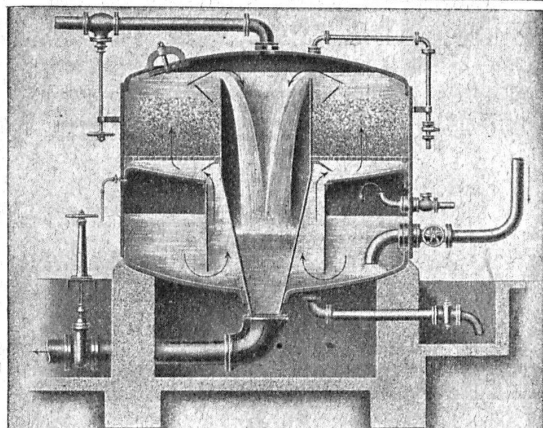
GRANIT TESSIN ET VALAIS — GRÈS-MOLLASSE DE VILLARLOD — CRÉPIS JURASITE, STUCALITH — VITRAGES SANS MASTIC

MANUFACTURE de Produits Céramiques et Réfractaires S. A. LAUSEN

PRODUITS RÉFRACTAIRES : BRIQUES, PLANELLES, DALLES, MORTIER, MOUFLES, CREUSETS,

Carrelages céramiques rouges et jaunes. Briques de parement

TUYAUX EN GRÈS, AUGES, CUVES — KLINKERS — BRIQUES ÉMAILLÉES



Filtres rapides système Reisert.

S. A. pour la Recherche et le Captage des Eaux souterraines

34 SPITALGASSE 34

BERNE

TEL. BOLLWERK 2634

Bureau à Lausanne : Charles Verrey, 15, rue du Midi
Tel. 22.796

fournit toutes

Installations d'épuration d'eau

d'après

Brevets et Systèmes Reisert

Demandez, sans engagement, offres et conseils par Ingénieurs spécialistes

Manufacture de Courroies S. A.

Anciennement
Weber & C^{ie}.

Menziken Téléphone 133



Courroies en cuir :

ARGOVIA en cuir brun de premier choix

MONOPLAN en cuir spécial, grande souplesse

RIVAL en cuir chromé, inextensible

PIEUVRE courroie brevetée

Courroies rondes, massives et tordues

Courroies ATLAS Balata

Société Suisse d'Explosifs Cheddite et Dynamite

Bureau à Liestal : Tél. 182. Usines à Isleten (Ct. d'Uri) et Liestal

livre à des conditions avantageuses

DYNAMITE de toutes forces

Explosifs de sûreté 1^{re} qualité

CHEDDITE ET TELSITE
MÈCHES ET DÉTONATEURS

Agents généraux pour la Suisse romande :

PETITPIERRE FILS & C^{ie}, NEUCHÂTEL
TÉLÉPHONE 3.15





Une Bonne lumière rapporte.

Tous les essais ont démontré qu'une lumière abondante, bien distribuée, stimule la production. Chaque industriel, chaque commerçant, chaque chef de maison sera donc bien inspiré en faisant examiner son installation par un spécialiste. Certainement, l'installation sera vieillie — comme la plupart des installations, actuellement. Une installation plus moderne permettra à tout le personnel un travail plus rapide et plus soigné: rendement et qualité y gagneront également. En même temps, les yeux des travailleurs seront préservés. Des accidents seront évités. Certes, une bonne lumière est "productive".

OSRAM S. A. ZURICH

*Une meilleure lumière
par les lampes* **OSRAM**
dépolies intérieurement.

Cumulus
Chauffe-eau électriques
Primulus
Bâtes électriques à accumulation
FR. SAUTER S.A. BALE

La titulaire des brevets suisses ci-après désire entrer en relation avec industriels suisses en vue de la mise en œuvre de leurs inventions :

N° 444 892 — 40 février 1925 : « Métier à tisser circulaire » et brevet additionnel.

N° 435 378 — 43 janvier 1920 : « Métier à tisser circulaire ».

Prière d'adresser offres et propositions à l'Office de Brevets A. Bugnion, Cité 20, Genève, qui les transmettra à qui de droit.

INDICATEUR VAUDOIS

Livre des adresses de Lausanne et du Canton de Vaud.

DANS TOUTES LIBRAIRIES

CALCULS DE STABILITÉ

Projets - Devis - Mise en soumission - Surveillance - Expertise

ENTREPRISE BÉTON ARMÉ et CONSTRUCTIONS DIVERSES

A. PARIS Ingénieur-Conseil, LAUSANNE
Petit Beaulieu, av. Beaulieu :: Téléph. 24.692

BREVETS D'INVENTION

Dessins — Modèles — Marques de Fabrique
NÆGELI & Cie, BERNE

Ingénieurs-Conseils
Bundesgasse 16 — Téléphone



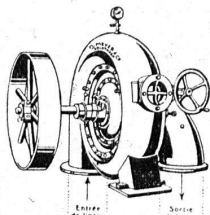
S. A. FABRIQUES DE MEUBLES

Horgen-Glaris à Horgen

Maison suisse la plus importante pour

AMEUBLEMENT

de Salles de concert, théâtres, cinémathogues, restaurants, cafés, salles à manger, vestibules etc.



O. Meyer & Cie, Soleure

Atelier de Construction p^r Turbines

Turbines Pelton
Turbines Francis
Turbines à haute pression pour éclairage électrique

de 1 m. jusqu'à 220 m. de chute.

Installations de turbines exécutées ces derniers temps par notre Maison

Dans les **FABRIQUES** suivantes : M. Buchs, usine électrique, Jaun s. Bulle; Trisconi, tourneur, Vionnaz; Société du gaz d'Orbe; Société du gaz, de Vallorbe; Touchon & Cie, fournitures d'horlogerie, Valangin; Lauener, fournitures d'horlogerie, Chez-le-Bart; Fabrique de tabacs Burrus, Boncourt; Elsasser & Co., tissanderie, Kirchberg près Berthoud; Fabrique de draps, Langendorf; Girard frères, horlogerie, Granges; Hegnauer S. A., Aarau; Juillard & Cie, Cortébert; Fritschy, frères, horlogerie, Malleray; Walliser & Cie, horlogerie, Cormoret; Liengne, horlogerie, Cormoret; Usine des produits alimentaires du Torent, Cormoret; Feltn, propr. Grandcourt; Bertschinger & Cie, Lenzbourg; Fasel, fabricant, Boudry.

Dans les **SCIERIES** de MM. : Bas-de-Sachet S. A., Cortailod; Heubly frères, Le Sentier; Tornare frères, Charmey s/ Broc; Overnay, député, Charmey; Renfer & Cie, S. A., Bienne-Bözigen (2 turbines); Vannay frères, Vionnaz; Banderet, Champagne; Collombet & Cie, Bex-Gare; Banque de Montreux; pour la scierie de Belmont; Isaac Pasche, Saubraz; L. Villard, Châtel-St-Denis; Mischler, Monthey; Andrey, Châtelard s. Romont; Gachet, Pringy s. Gruyères; Sprunger, Saignelégier; Henchoz, Diablerets; Varidel, Molondin; Strahm, Lamboing; Glur, Cortébert.

Dans les **MOULINS** de MM. : Bossy frères, Corcelles près Payerne (2 turbines); Bossy & Cie, Serrières; Genoud Casimir, Châtel-St-Denis; Sallin, Villaz-Saint-Pierre; Vallat, Beurnevésin; Berset, Autigny; Brönmann, Bière; A. Christen, Lyss; Schneider frères, Bätterkinden; Betschen & Cie, Fribourg; Müller, Dompierre; Bussmann & Siegenthaler, Olten; Sommer, Oberburg; Leibundgut frères, Langnau; Joh. Schenk & Cie, Berthoud.

Offres d'exploitation de Brevets d'invention

IMER & DE WURSTEMBERGER

ci-devant
E. IMER-SCHNEIDER INGENIEUR CONSEIL GENEVE

Les propriétaires des brevets suisses suivants désirent entrer en relation avec des fabricants suisses, en vue de la fabrication des articles brevetés, et seraient disposés à céder des licences d'exploitation ou à vendre leurs brevets

N° 98 987, Robert F. Hall, pour : « Maschine zur Herstellung von Glaserzeugnissen mit mehreren um die vertikale Maschinenachse rotierenden Einheiten ». N° 98 988, pour : « Glasblasmaschine mit um die vertikale Maschinenachse kreisenden Formen ». N° 99 723, pour : « Maschine zur Herstellung von Glaserzeugnissen mit einer Mehrzahl von um die vertikale Maschinenachse rotierenden Sammelformen ». N° 100 127, pour : « Maschine zur Herstellung von Glaserzeugnissen mit mehreren um die vertikale Maschinenachse rotierenden Einheiten ».

N° 113 813, Allen West & Company Ltd., et V. Breeze, pour : « Démarreur électrique ».

N° 115 836, Ugo Pavesi, pour : « Véhicule automobile, à au moins deux paires de roues pour la marche sur terrains accidentés ».

N° 113 916, Société Chimique des Usines du Rhône, pour : « Procédé de fabrication de l'anhydride et de l'aldéhyde acétiques ».

N° 115 706, Société Chimique des Usines du Rhône, pour : « Procédé pour rendre la cellulose facilement étherifiable ».

N° 116 121, Société pour la Fabrication de la Soie « Rhodiaseta », pour : « Procédé de fabrication de fils et filaments artificiels ».

N° 131 564, Société pour la Fabrication de la Soie « Rhodiaseta », pour : « Procédé pour la préparation de flottes de fibres textiles, appareil pour la mise en œuvre de ce procédé et flotte obtenus ».

N° 128 960, The Dunlop Rubber Co Ltd., pour : « Verfahren und Vorrichtung zur Herstellung von Schnüren als Ersatz für Darmsaiten ».

N° 131 704, Trinidad Gaza-Costa, pour : « Sac à provisions ».

N° 134 883, Aerocrete (Foreign) Limited et Ch. Nicol, pour : « Ciment destiné à la fabrication du béton poreux ou cellulaire, et procédé de préparation de ce ciment ».

Prière d'adresser les offres ou propositions à MM. Imer & de Wurtemberg ci-devant M. E. Imer-Schneider, Ingénieur-Conseil, 14, rue du Mont-Blanc, à Genève, qui les transmettront à qui de droit.

TURBINE FRANCIS (neuve)

Marque ESCHER-WYSS

A vendre — cause changement de programme — Bâche spirale, axe horizontal, régulateur automatique et déchargeur, vitesse 375 t/m — Garanties du constructeur :

4300 HP. pour H=36 m. Q.=11800 lit./sec- η =81 % à $\frac{3}{4}$ de charge

3000 HP. pour H=27 m. Q.=10200 lit./sec- η =82 % à $\frac{3}{4}$ de charge

Conditions exceptionnellement avantageuses. S'adresser Société des Forces du Fier, Annecy (Haute-Savoie) France.



La Poudre Noire

des poudreries d'Aubonne et de Coire est utilisée avec succès dans tous les travaux de mineurs.

Intendance féd. des poudres, Berne.

Niveaux Théodolites

KERN & Cie

WILD

CARL ZEISS

Equerres à prismes

Equerres d'arpenteurs

Niveaux en chêne, mètres, etc.

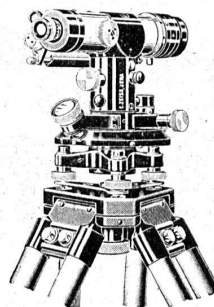
Jalons - Mires parlantes

Catalogue gratis

Vve CHARLES EBNER

Agencement de bureaux techniques

SCHAFFHOUSE



Téléphone 7.39