

Zeitschrift: Bulletin technique de la Suisse romande
Band: 57 (1931)
Heft: 5

Werbung

Nutzungsbedingungen

Die ETH-Bibliothek ist die Anbieterin der digitalisierten Zeitschriften auf E-Periodica. Sie besitzt keine Urheberrechte an den Zeitschriften und ist nicht verantwortlich für deren Inhalte. Die Rechte liegen in der Regel bei den Herausgebern beziehungsweise den externen Rechteinhabern. Das Veröffentlichen von Bildern in Print- und Online-Publikationen sowie auf Social Media-Kanälen oder Webseiten ist nur mit vorheriger Genehmigung der Rechteinhaber erlaubt. [Mehr erfahren](#)

Conditions d'utilisation

L'ETH Library est le fournisseur des revues numérisées. Elle ne détient aucun droit d'auteur sur les revues et n'est pas responsable de leur contenu. En règle générale, les droits sont détenus par les éditeurs ou les détenteurs de droits externes. La reproduction d'images dans des publications imprimées ou en ligne ainsi que sur des canaux de médias sociaux ou des sites web n'est autorisée qu'avec l'accord préalable des détenteurs des droits. [En savoir plus](#)

Terms of use

The ETH Library is the provider of the digitised journals. It does not own any copyrights to the journals and is not responsible for their content. The rights usually lie with the publishers or the external rights holders. Publishing images in print and online publications, as well as on social media channels or websites, is only permitted with the prior consent of the rights holders. [Find out more](#)

Download PDF: 12.01.2026

ETH-Bibliothek Zürich, E-Periodica, <https://www.e-periodica.ch>

BULLETIN TECHNIQUE DE LA SUISSE ROMANDE

ORGANE DE PUBLICATION DE LA COMMISSION CENTRALE POUR LA NAVIGATION DU RHIN

ORGANE DE L'ASSOCIATION SUISSE DE TECHNIQUE SANITAIRE

ORGANE EN LANGUE FRANÇAISE DE LA SOCIÉTÉ SUISSE DES INGÉNIEURS ET DES ARCHITECTES

ainsi que de la Société vaudoise des Ingénieurs et des Architectes, de l'Association des Anciens Elèves de l'Ecole d'Ingénieurs de l'Université de Lausanne et des Groupes Romands de la G. e. P.

ABONNEMENTS:

Suisse : 1 an, 12 francs
Etranger : 14 francs

Pour sociétaire :

Suisse : 1 an, 10 francs
Etranger : 12 francs

Prix du numéro :
75 centimes.

Pour les abonnements
s'adresser à la librairie
F. Rouge & C°, à Lausanne.

COMITÉ DE RÉDACTION

Président : R. NEESER, ingénieur, à Genève.
Secrétaire : EDM. EMMANUEL, ingénieur, à Genève.

MEMBRES

Fribourg : MM. L. HERTLING, architecte ; A. ROSSIER, ingénieur ; R. DE SCHALLER, architecte. — *Faud* : MM. C. BUTTICAZ, ingénieur ; EPITAUX, architecte ; E. JOST, architecte ; A. PARIS, ingénieur ; CH. THEVENAZ, architecte. — *Genève* : MM. L. ARCHINARD, ingénieur ; CH. WEIBEL, architecte. — *Neuchâtel* : MM. ED. ELSKES, ingénieur ; A. MÉAN, ingénieur cantonal ; E. PRINCE, architecte. — *Valais* : MM. J. COUCHEPIN, ingénieur, à Martigny ; HAENNY, ingénieur, à Sion.

RÉDACTION : H. DEMIERRE, ingénieur,
VEVEY, Rue de la Madeleine, 15.

CONSEIL D'ADMINISTRATION DU BULLETIN TECHNIQUE

A. DOMMER, ingénieur, président. — M. IMER. — F. ROUGE, libraire. —
E. SAVARY, ingénieur.

ANNONCES :

Le millimètre sur 1 colonne :
20 centimes.

Rabais pour annonces répétées

Tarif spécial
pour fractions de pages.

Régie des annonces :
Indicateur Vaudois
(Société Suisse d'Édition)
Jumelles, 4, Lausanne.

ADMINISTRATION : LIBRAIRIE F. ROUGE & C°, RUE HALDIMAND, 6, LAUSANNE



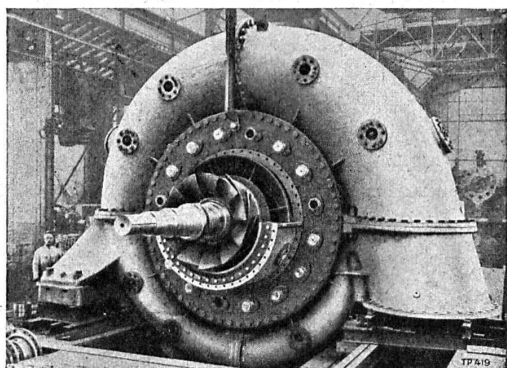
Troesch & C° S.A., Berne
Fabrique d'Appareils Sanitaires



**Société Anonyme des Aciéries ci-devant
Georges Fischer, Schaffhouse.**

F 230

ESCHER WYSS & C^{IE} S.A.
Zurich
Suisse A174



Pompe d'accumulation de 18,000 PS

Turbines hydrauliques Turbo-pompes

Régulateurs

Vannes rotatives

DU
CONTEX

pour vos ouvrages en béton :

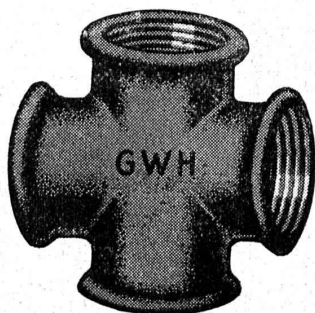
Clôtures
Soubassements
Murs de Soutène-
ment et
Façades entières

CONTEX S. A.

GENÈVE

Care Rive 244
Téléph. 41680

Pour conduites de
Gaz, Eau et Chauffage
Raccords en fonte malléable



G-W-H

Toute pièce est contrôlée et garantie entière
est donnée pour son étanchéité, etc.

Représentation générale pour la Suisse :

Dunkel & Co., Bâle

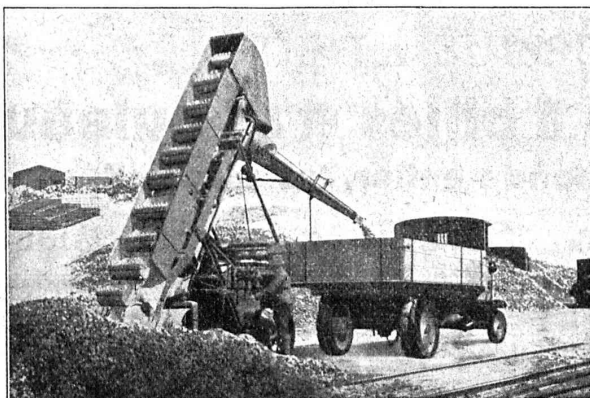
Dreisnitz - Tél. B. 99.37

Toutes les livraisons se font promptement,
départ entrepôt Bâle.

**PLAQUES DE PROPRETÉ
EN CELLULOID**

E.&W. SCHLUND
FABRIQUE D'ARTICLES EN CELLULOID
ALTSTETTEN - ZURICH
TÉLÉPHONE UTO 5009

Chargeur à godets mobile



pour le chargement mécanique de tout genre de matériel en vrac, soit :

sable *
gravier
ballast
ballast goudronné
charbon
coke, etc.

Meilleures références suisses. — Livraison de suite ou à bref délai.

Demandez prospectus et offres à

Robert Aebi & C^{ie} S. Zurich

Fabrique de machines.

Bureau technique.

S. A. des CABLERIES et TRÉFILERIES COSSONAY-GARE

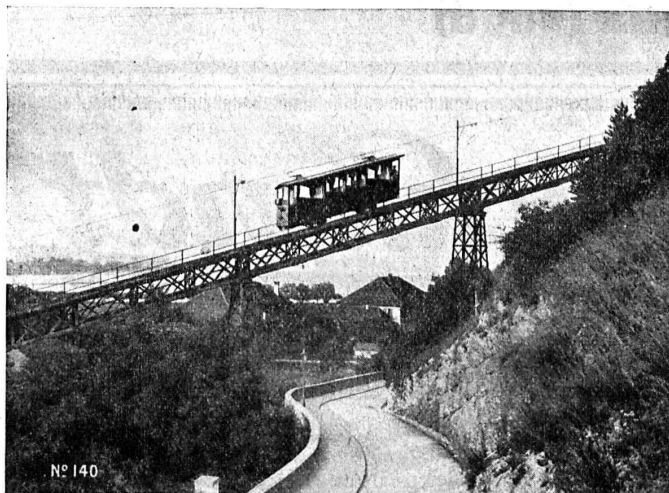
Adr. télégr. : CABLERIES

Téléph. : LAUSANNE 8.181

Fils et cordes de cuivre. — Fils et cordes d'aluminium.
Fils et câbles isolés au caoutchouc. — Tubes isolants.

Câbles souterrains pour force et lumière.

Câbles souterrains pour la téléphonie et la télégraphie.



Funiculaire Bienne - Macolin.

Société des Usines de L. de Roll Fonderie de Berne

Télégrammes :
Fonderie de Berne

à Berne

Téléphone :
Bollwerk 50.66

Appareils de levage de tous genres.

Dragues à câbles pour l'extraction de gravier et de sable.

Matériel de chemins de fer : Branchements, Croisements, Chariots transbordeurs, Ponts tournants etc.

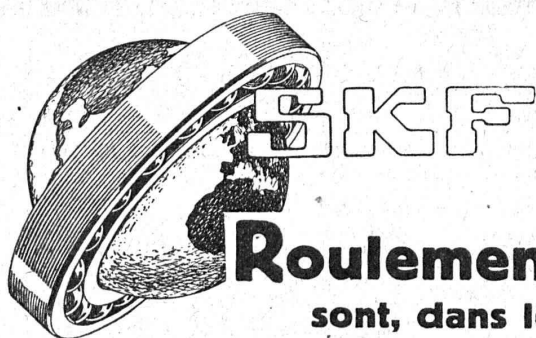
Chemins de fer Funiculaires avec freins de sûreté brevetés.

Treuil de halage.

Superstructures à crémaillères des systèmes Riggerbach, Abt, Strub, Peter, etc.

Barrages : Vannes de toutes grandeurs et systèmes pour barrages, canaux et entrées de turbines, **Grilles et Râteaux mécaniques** pour le nettoyage des grilles.

Constructions Mécaniques de tous genres.
Fonte grise. — Renseignements à disposition.



Roulements à billes et à rouleaux
sont, dans le monde entier, les plus usités.

S. A. des Roulements à Billes **SKF** Zurich Schmidhof.

INSULITE

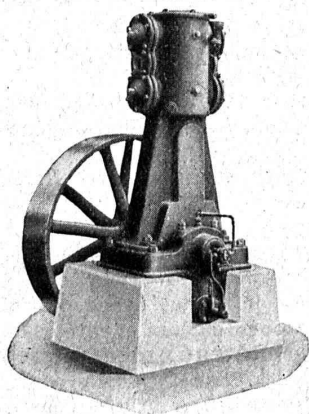
le panneau isolant en fibre de bois

contre

Le FROID
La CHALEUR
Le BRUIT
La CONDENSATION

Renseignements à

Société Commerciale des Bois & Placages S. A.
RENENS (Vaud)



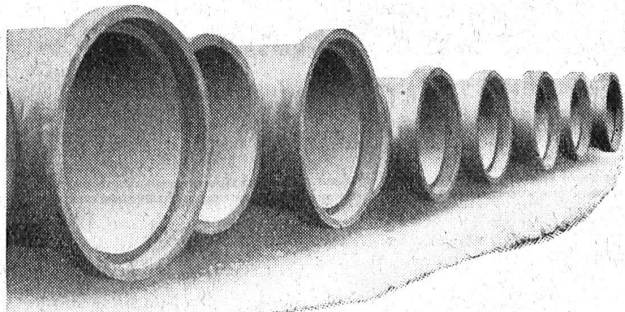
Burckhardt

Compresseurs - Pompes à vide

machines rotatives ou à pistons.

50 ans d'expérience.

S. A. des Ateliers de Construction Burckhardt, Bâle.



Tuyaux Vianini

en béton armé

pour turbines, conduites d'eau potable, égouts, conduites à purin, canalisations, etc., jusqu'à 10 atm. de pression.

Tous nos tuyaux sont garantis étanches et fabriqués avec du béton résistant aux acides.

Desmeules Frères, Granges-Marnand et Sté Internat. des poutres Siegwart, Lucerne

DÉCORATIONS EN STAFF

Fabrication spéciale brevetée
et meilleur équivalent des travaux exécutés sur place.
Se les procurer de préférence chez

ERNEST HABERER & C^{IE} - BERNE
SULGENAUWEG, 38 Téléph. : Bollwerk 29.43

Exécution prompte et soignée de commandes directes suivant nos catalogues et de travaux d'après plans spéciaux.

Compositions spéciales avec les motifs de nos catalogues pour plafonds, murs, etc. en tous genres et grandeurs, d'après indications, sont faites gratuitement.

Conditions avantageuses — Catalogues à disposition

Demandez croquis et propositions de nos

Décorations en Staff modernes de toute dernière création

IMPRIMERIE LA CONCORDE

LAUSANNE

Direction :

Th. Pache-Tanner
J. Pache-Vuitel

JUMELLES, 4
Téléphone 23 595

Impressions commerciales et artistiques

Tirages en couleurs, illustrations, Labeurs

Journaux, volumes, brochures, catalogues

Circulaires :: Enveloppes :: Programmes

Cartes de visite et d'adresse, Obligations

Faire-part, Registres :: Algèbre, Musique

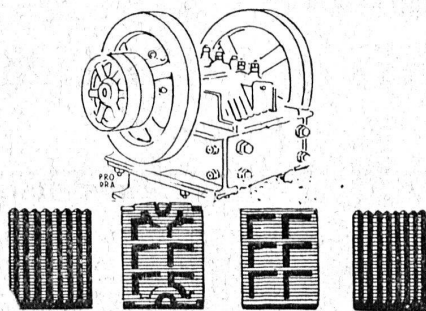


S. A. FABRIQUES DE MEUBLES
Horgen-Glaris à Horgen

Maison suisse la plus importante pour

AMEUBLEMENT

de Salles de concert, théâtres, cinémathèques, restaurants, cafés, salles à manger, vestibules etc.



MACHOIRES

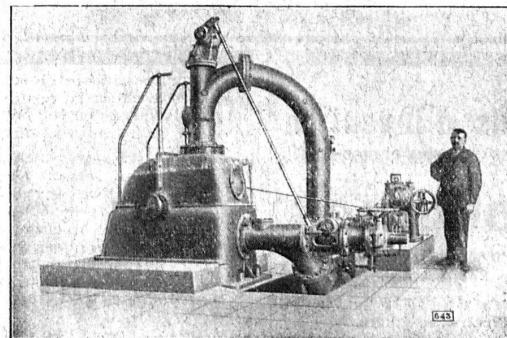
de concasseurs en
acier dur au manganèse

OEHLER

Usines Métallurgiques Oehler & Co S.A. Aarau

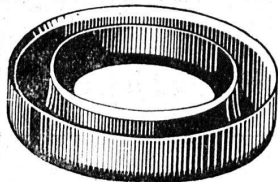
Ateliers des
CHARMILLES, S. A.
Genève

TURBINES. PELTON. FRANCIS. HÉLICE
CHARMILLES-KAPLAN



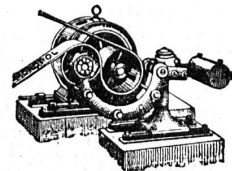
TURBINE PELTON DE 1100 CV

Chute = 182 mètres.



TANNERIE de VEVEY S.A.

Courroies de Transmission en Cuir. ~ Cuirs Emboutis.
Articles techniques. ~ Pignons en Cuir vert, Joints, etc.



Manufacture de Courroies S.A.

Anciennement
Weber & Cie.

Menziken

Téléphone 133



Courroies en cuir :

ARGOVIA en cuir brun de premier choix
MONOPLAN en cuir spécial, grande souplesse
RIVAL en cuir chromé, inextensible
PIEUVRE courroie brevetée
Courroies rondes, massives et tordues

Courroies ATLAS Balata

FONDERIE PAUL PERRET & C^{ie}, LAUSANNE

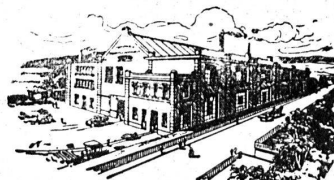
Rue de Genève - Tél. 22.660

Maison fondée en 1895

Rue de Genève - Tél. 22 660

Fonderie de Fer

Fontes pour machines sur modèles et au
trousseau, jusqu'à 10,000 kg. — Fontes de
bâtiments et de voirie. Articles en séries.
Fontes spéciales pour l'industrie chimique.



Fonderie de Cuivre

Bronzes phosphoreux, aluminium et tous
autres alliages. — Installation moderne.
Machines à mouler. — Livraisons rapides.



Entreprise générale de Travaux d'asphaltage

pour couvertures et dallages étanches de Toitures plates, Voûtes, Tunnels.
Terrasse, Balcons, Chambres à lessives, Chambres de bains, Etendages, etc.
Application verticale Pour assèchement des murs.

Travaux garantis.

Nombreuses références.

LAUSANNE
Téléphone 22.826

ORESTE ROSSO
MAITRE-ASPHALTEUR

VEVEY
Téléphone 151

LA BANQUE CANTONALE VAUDOISE

met ses services à la disposition de

MM. les INDUSTRIELS, COMMERÇANTS et PARTICULIERS

Toutes opérations de banque aux meilleures conditions.

Brevets d'invention marques - dessins et modèles

A. BUGNION

Physicien diplômé
de l'Ecole Polytechnique Fédérale.
Ancien élève de l'Ecole Supérieure
d'Electricité, à Paris.
Ancien expert technique
au Bureau Fédéral
de la Propriété Intellectuelle.

GENÈVE

Rue de la Cité, 20

LAUSANNE

Grand Pont, 2

Les titulaires des brevets suisses ci-
après désire entrer en relation avec
industriels suisses en vue de la mise
en œuvre de leurs inventions :

N° 432 273 — 19 janvier 1928 : « Dis-
positif servant à l'étirage
de matières textiles. »

N° 106 227 — 27 avril 1923 : « Procé-
dé de brochage de vo-
lumes imprimés à la rota-
tive sur bande de papier
continue et dispositif pour
la mise en œuvre de ce
procédé. »

N° 432 352 — 3 mars 1928 : « Arme
à feu automatique à canon
reculant, pourvue d'un le-
vier amplificateur de
poussée. »

Prière d'adresser offres et propo-
sitions à l'Office de Brevets A.
Bugnion, Cité 20, Genève, qui les
transmettra à qui de droit.



Volets à rouleau
HARTMANN & Co, BIENNE

Brevets d'Inventions

Cabinet L. FLESCHE, Ingénieur-Consultant,
2, Grand-Chêne, LAUSANNE. Téléph. 29.106
Fondé en 1910.

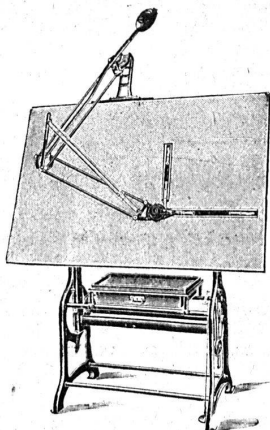
A vendre

BREVET

pour coffrage de dalles en
béton armé. Eventuellement
association. Grande écono-
mie de temps et matériel.

Erasmus Vocat, Entrepre-
neur, Sierre (Valais).

Table à dessin de précision "PERFECTA"



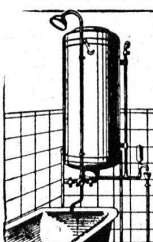
d'exécution de premier ordre
livrable avec Machines à dessiner
Mikron, Kuhlmann ou Isis.

AVANTAGES :

Position absolument stable. —
Pas de vibrations au guidage. —
Déplacements simples dans toutes
les positions par levier mû au
pied. — Peu encombrante, puis-
que sans contre-poids. — De plus
haute précision dans les moindres
détails. — Prix modérés.

FABRIQUE DE MESURES SCHAFFOUSE S. A.

Première fabrique spéciale pour Tables
à dessin mobiles, d'Appareils à tirer
les bleus. — Prière de demander notre
catalogue spécial détaillé.



INSTALLATIONS SANITAIRES

Maison Daniel PERRET

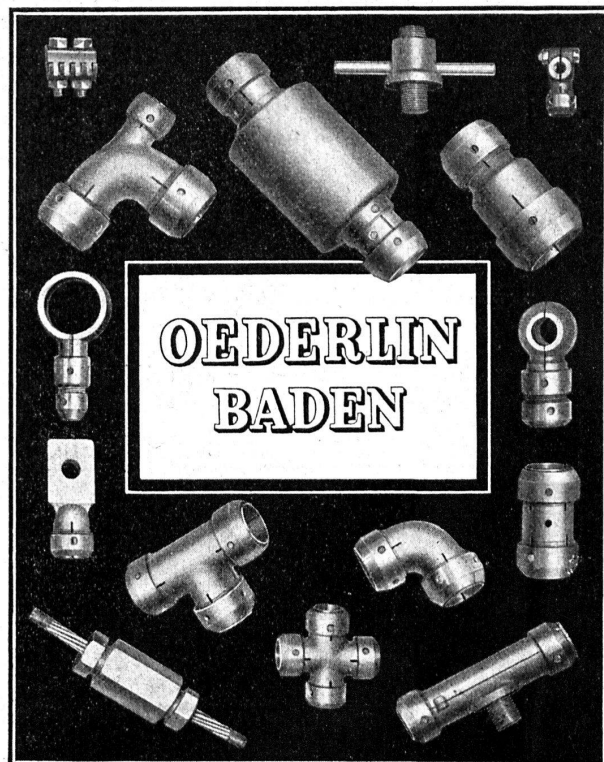
Perret frères, LAUSANNE, 6-8, Av. de Béthusy

Installation d'Usines, Villas, Salles de bains
simples et modernes. — Système anglais.

MAGASIN D'EXPOSITION ET DE VENTE
Maison fondée en 1888. TÉLÉPHONE 25.581

IMPRIMERIE LA CONCORDE, Jumelles, 4, LAUSANNE

Imprimés en tous genres.



S. A. BROWN, BOVERI & C^{IE}, BADEN

Bureaux techniques :

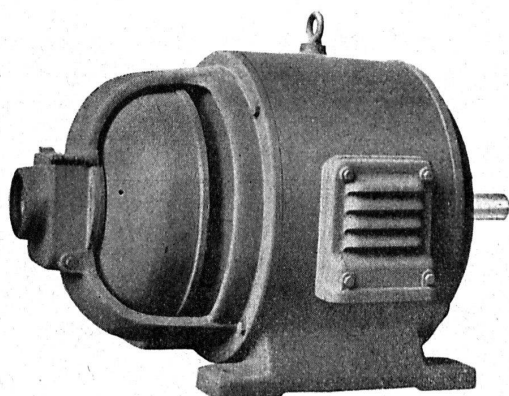
Baden, Bâle, Berne, Lausanne

Les moteurs triphasés à démarreur centrifuge

pour

grandes puissances

modèle BROWN BOVERI



15583-VI

sont les plus simples à manœuvrer,
les moins exigeants pour l'entretien

Ne voulez-vous pas profiter aussi de
ces avantages ?

Descriptions et offres sur demande.

CONCOURS ET SOUMISSIONS

COMMUNE DE NYON

Concours pour la nomination d'un
Chef des Services techniques de la Commune
(Travaux et Services industriels)

Conditions :

- Ingénieur diplômé d'une université suisse ;
- Nationalité : Suisse depuis 5 ans ;
- Domicile : en Suisse depuis 5 ans ;
- Entrée en fonctions : le 1^{er} avril 1931.

Prendre connaissance des conditions au Secrétariat municipal, rue du Château N° 1 bis, tous les jours ouvrables de 9 heures à midi et de 14 à 17 heures.

Les offres devront parvenir à la Municipalité pour le **10 mars 1931, à 17 heures.**

Nyon, 11 février 1931.

GREFFE MUNICIPAL.

Un concours d'idées

pour le

plan d'extension

du territoire de Renens et environs est ouvert entre les architectes, ingénieurs et géomètres.

Une somme de Fr. 7000.— est mise à la disposition du jury pour les primes.

Le programme détaillé et documents du concours peuvent s'obtenir au Greffe Municipal de Renens contre dépôt de Fr. 25.—.

Les Municipalités de Renens, Crissier, Ecublens, Chavannes et Prilly.

BREVETS

Offres d'exploitation de Brevets d'invention

IMER & DE WURSTENBERGER ci-devant
E. IMER-SCHNEIDER INGENIEUR CONSEIL GENÈVE

Les propriétaires des brevets suisses suivants désirent entrer en relation avec des fabricants suisses, en vue de la fabrication des articles brevetés, et seraient disposés à céder des licences d'exploitation ou à vendre leurs brevets.

- N° 100 267, **The Variable Speed Gear Limited**, pour : « Pompe hydraulique à course variable. »
- N° 101 535, **The Variable Speed Gear Limited**, pour : « Installation de transmission hydraulique à vitesse variable. »
- N° 101 919, **The Variable Speed Gear Limited**, pour : « Appareil de transmission hydraulique à vitesse variable. »
- N° 105 574 **Lorenzo Valenti**, pour : « Carburateur pour moteurs à explosions. »
- N° 113 308, **Brynar James Owen**, pour : « Appareil à chauffer l'air. »
- N° 113 873, pour : « Procédé pour le séchage artificiel des récoltes et installation pour la mise en œuvre de ce procédé. »
- N° 122 220, **S. A. des Automobiles Cottin & Desgouttes**, pour : « Dispositif de suspension d'une voiture automobile à roues indépendantes. »
- N° 126 362, N° 126 539, N° 126 747 et N° 130 860, **Georges W. Christians**, pour : « Procédé et appareil pour l'obturation des fissures dans le rocher, la pierre, la maçonnerie, etc. »
- N° 128 560, **William Joseph Still**, pour : « Procédé pour la fabrication d'un élément servant à transmettre la chaleur, élément fabriqué selon ce procédé et dispositif pour la mise en œuvre de celui-ci. »
- N° 131 235, « **Universelle** » **Cigarettenmaschinen-Fabrik J.-C. Müller & Co.**, pour : « Einrichtung zum Ueberführen von Gruppen ovaler Zigaretten nach einer Verpackungsstelle. »

Préce d'adresser les offres ou propositions à **MM. Imer & de Wurstenberger** ci-devant **M. E. Imer-Schneider**, Ingénieur-Conseil, 14, rue du Mont-Blanc, à Genève, qui les transmettront à qui de droit.

OFFRES ET DEMANDES D'EMPLOI

Chef mécanicien-électricien

20 ans de pratique, connaissant les turbines à vapeur et les Diesel, cherche emploi. Sérieuses références. Ecrire sous chiffre 316 à l'Indicateur Vaudois, Lausanne.

ARCHITECTE D.P.L.G.

longue pratique en Suisse et à Paris ayant construit personnellement, désire trouver collaboration, association ou reprise de cabinet à Genève ou Lausanne.

Ecrire sous N° 72.440 S.E. P., 10, rue de la Victoire Paris.

INDICATEUR VAUDOIS

Livre des adresses
de Lausanne et du
Canton de Vaud.

Dans toutes librairies

ARCHITECTE

4 ans de pratique allem. et franç. dans premiers bureaux

cherche place stable

S'adresser sous chiffre Z.H. 356 à Rudolf Mosse S. A., Zurich.

TECHNICIEN

25 ans, sérieuses références,

cherche place

dans bureau technique ou entreprise. Construction et béton armé.

Ecrire sous chiffre X. 3624 L. à Publicitas, Lausanne.

ARGILE

Industriel cherche carrière d'argile pour fabriquer matériaux de construction sans cuisson.

Tous brevets européens (Allemagne, Suisse, etc.). Plusieurs fabriques en activité à l'étranger. Affaires très sérieuses et intéressantes. Offres et renseignements sous chiffres F. 3470 L., à Publicitas, Lausanne.

TURBINE FRANCIS (neuve)

Marque **ESCHER-WYSS**

A vendre — cause changement de programme — Bâche spirale, axe horizontal, régulateur automatique et déchargeur, vitesse 375 t/m — Garanties du constructeur :

4500 HP. pour H = 36 m. Q = 11800 lit./sec. $\eta = 81\%$ à $\frac{3}{4}$ de charge

3000 HP. pour H = 27 m. Q = 10200 lit./sec. $\eta = 82\%$ à $\frac{3}{4}$ de charge

Conditions exceptionnellement avantageuses. S'adresser **Société des Forces du Fier, Annecy (Haute-Savoie) France.**



La Poudre Noire

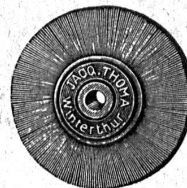
des poudreries d'Aubonne et de Coire est utilisée avec succès dans tous les travaux de mineurs.

Intendance féd. des poudres, Berne.

Les Brosses „THOMA“

sont connues par une fabrication très soignée et par l'emploi de matériel de toute première qualité.

Brosses
métalliques



en tous
genres

Tel. 7.73

JACQ. THOMA, WINTERTHUR

FABRIQUE SPÉCIALE DE BROSSES MÉTALLIQUES