

Zeitschrift: Bulletin technique de la Suisse romande
Band: 57 (1931)
Heft: 3

Werbung

Nutzungsbedingungen

Die ETH-Bibliothek ist die Anbieterin der digitalisierten Zeitschriften auf E-Periodica. Sie besitzt keine Urheberrechte an den Zeitschriften und ist nicht verantwortlich für deren Inhalte. Die Rechte liegen in der Regel bei den Herausgebern beziehungsweise den externen Rechteinhabern. Das Veröffentlichen von Bildern in Print- und Online-Publikationen sowie auf Social Media-Kanälen oder Webseiten ist nur mit vorheriger Genehmigung der Rechteinhaber erlaubt. [Mehr erfahren](#)

Conditions d'utilisation

L'ETH Library est le fournisseur des revues numérisées. Elle ne détient aucun droit d'auteur sur les revues et n'est pas responsable de leur contenu. En règle générale, les droits sont détenus par les éditeurs ou les détenteurs de droits externes. La reproduction d'images dans des publications imprimées ou en ligne ainsi que sur des canaux de médias sociaux ou des sites web n'est autorisée qu'avec l'accord préalable des détenteurs des droits. [En savoir plus](#)

Terms of use

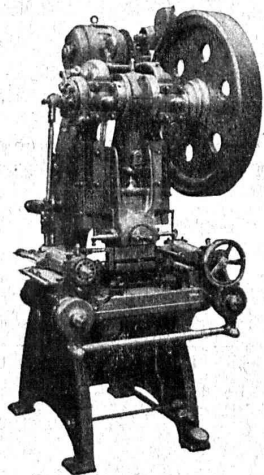
The ETH Library is the provider of the digitised journals. It does not own any copyrights to the journals and is not responsible for their content. The rights usually lie with the publishers or the external rights holders. Publishing images in print and online publications, as well as on social media channels or websites, is only permitted with the prior consent of the rights holders. [Find out more](#)

Download PDF: 06.08.2025

ETH-Bibliothek Zürich, E-Periodica, <https://www.e-periodica.ch>

SCHULER

Exposé à la
Foire technique
de Leipzig
Stand 347
Halle 9



La plus ancienne
et importante
usine spécialisée
pour les machines
à travailler les
métaux en feuilles

Machine
automatique
pour la
fabrication en
grande série de
boîtes pour
l'emballage.

Presse automatique à 170
coups par minute avec ame-
nage de haute précision.

Presses à excentrique. Presses à friction. Machines à
découper les encoches. Cisailles. Outillages.

Représentant pour la Suisse romande :

RUBIN & WELTI, Ingénieurs, LAUSANNE

Galeries du Commerce, 62

Téléph. 24 474

L. SCHULER A-G.
GÖPPINGEN · WÜRTEMBERG 18 39

LA NOUVELLE LAMPE „AARAU“ AVEC DEPOLISSAGE INTERIEUR

(Forme unitaire 25, 40, 60, 75
et 100 Watts) est avantageuse
dans ce sens que, tout en
donnant le même plein effet
de lumière que la lampe avec
verre clair, cette lumière se
trouve répartie de manière
agréable, n'éblouissant pas
et ménageant les yeux.
La paroi de verre ex-



érieure peut toujours
être maintenue en état
de propreté ce qui n'est
pas le cas pour la lampe
dépolie extérieurement.

USINES DE LAMPES
ELECTRIQUES AARAU S.A.
AARAU

DÉCORATIONS EN STAFF

Fabrication spéciale brevetée
et meilleur équivalent des travaux exécutés sur place.
Se les procurer de préférence chez

ERNEST HABERER & C^{IE} - BERNE
SULGENAUWEG, 38 Téléph. : Bollwerk 29.43

Exécution prompte et soignée de commandes directes suivant
nos catalogues et de travaux d'après plans spéciaux.

Compositions spéciales avec les motifs de nos catalogues pour
plafonds, murs, etc. en tous genres et grandeurs, d'après
indications, sont faites gratuitement.

Conditions avantageuses — Catalogues à disposition

Demandez croquis et propositions de nos

Décorations en Staff modernes de toute dernière création

IMPRIMERIE LA CONCORDE

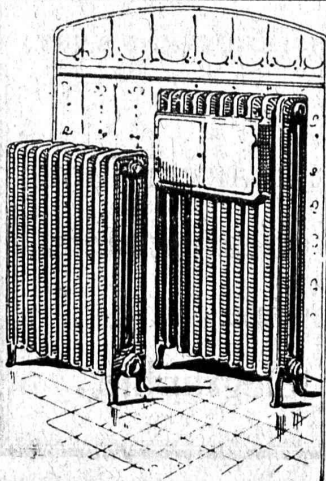
Direction :

Th. Pache-Tanner
J. Pache-Vuitel

LAUSANNE

JUMELLES, 4
Téléphone 23 595

Impressions commerciales et artistiques
Tirages en couleurs, illustrations, Labels
Journaux, volumes, brochures, catalogues
Circulaires :: Enveloppes :: Programmes
Cartes de visite et d'adresse, Obligations
Faire-part, Registres :: Algèbre, Musique



CHAUFFAGES CENTRAUX

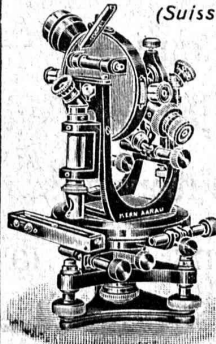
Installations de
Cuisines et Buanderies

C. BOULAZ & C^{ie}

Anciennement
Maison H. Moulin

LAUSANNE

Kern
AARAU
(Suisse)

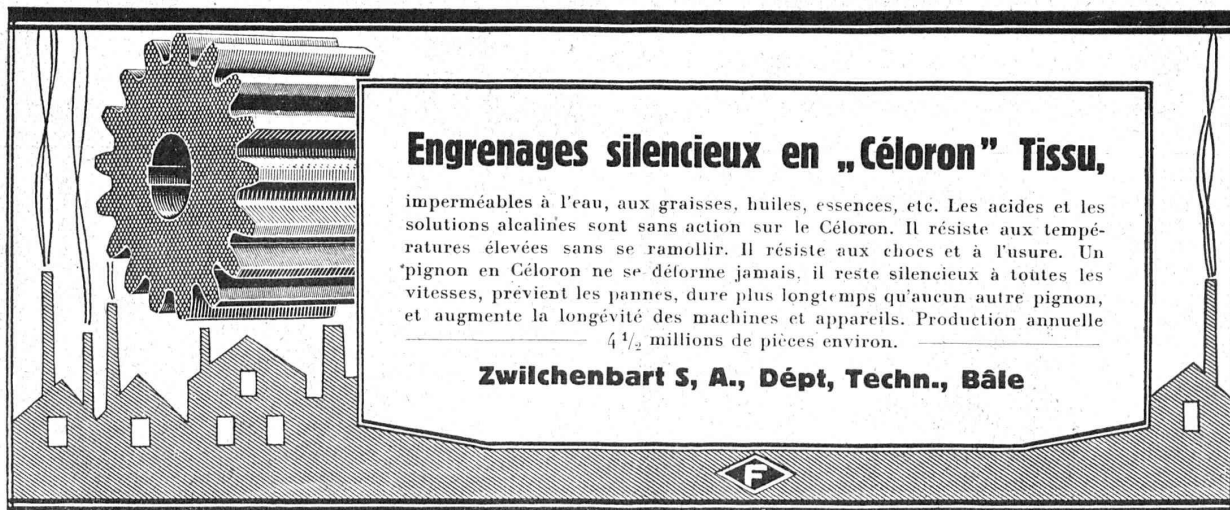


Théodolite répétiteur avec microscopes à vernier

Ouverture libre de l'objectif, 36 ou 40 mm.
Grossissement, 27 fois.
Cercle horizontal 12 cm., cercle vertical 10 cm.
Données directes du vernier pour la division
en 360° 20"
en 100 g 1"
Sensibilité de la nivelle pour 2 mm = 40"
Exactitude de la nivelle = ± 1,5" c'est-à-dire
0,7 mm pour 100 m.
Jusqu'à 150 m. on peut estimer les millimètres
sur une latte en centimètres et compter les
centimètres jusqu'à la distance de 300 m.

Demandez brochure « 350 »

KERN & C^{ie}, Soc. An., AARAU



Engrenages silencieux en „Céloron” Tissu,

impermeables à l'eau, aux graisses, huiles, essences, etc. Les acides et les solutions alcalines sont sans action sur le Céloron. Il résiste aux températures élevées sans se ramollir. Il résiste aux chocs et à l'usure. Un pignon en Céloron ne se déforme jamais, il reste silencieux à toutes les vitesses, prévient les pannes, dure plus longtemps qu'aucun autre pignon, et augmente la longévité des machines et appareils. Production annuelle 4¹/₂ millions de pièces environ.

Zwilchenbart S, A., Dépt, Techn., Bâle

F

Moteurs électriques



**Réparation
Rebobinage**
ACHAT - VENTE
ÉCHANGE

Stock permanent de plus de 300 moteurs neufs et usagés.

Usine électromécanique
P. Truninger, Soleure
Ingénieur électricien diplômé.
Membre de la Société Suisse des Ingénieurs et Architectes.

BREVETS D'INVENTION
Dessins — Modèles — Marques de Fabrique
NÆGELI & Cie, BERNE
Ingénieurs-Conseils
Bundesgasse 16 — Téléphone

Sagrave S. A., à Lausanne
Adresse : Case postale Ouchy — Téléphone 22.997
Bureau à AMPHION-LES-BAINS (Hte Savoie) — Téléphone 5

Spécialité de sables et graviers du lac pour béton armé

Importantes installations de triage et concassage produits bruts et concassés, triés ou tout venant en toutes granulations, pour toutes applications, petit gravier d'allée, sable moulu, tamisé à 2 mm. pour crépissages fins, enduits et jointoyages. — Poussière de roche (filler) pour liant dans les mortiers bitumineux. — Entreprise de dragage, construction port, canaux, jetées, enrochements.

Comme premier enduit utilisez



Subox
(produit à base de plomb)

pour fer, bois, éternit, etc.

SUBOX S. A.
187, Langstrasse ZURICH 5 Langstrasse, 187

**S. A. des CABLERIES et TRÉFILERIES
COSSONAY-GARE**

Adr. télégr. : CABLERIES **Téléph. : LAUSANNE 8.181**

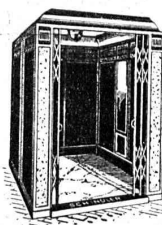
Fils et cordes de cuivre. — Fils et cordes d'aluminium.
Fils et câbles isolés au caoutchouc. — Tubes isolants.
Câbles souterrains pour force et lumière.
Câbles souterrains pour la téléphonie et la télégraphie.



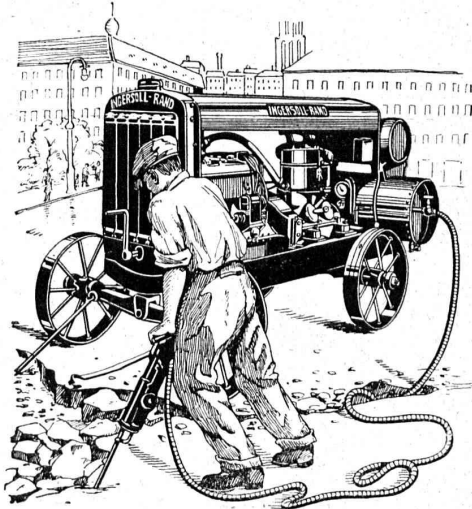
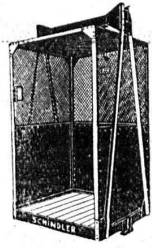
La Poudre Noire

des poudreries d'Aubonne et de Coire est utilisée avec succès dans tous les travaux de mineurs.

Intendance féd. des poudres, Berne.



Fabrique d'ascenseurs
électriques
Schindler & C^{ie}
LUCERNE



Les installations de

**Compresseurs - Brise-béton - Fouloirs
Marteaux perforateurs**

INGERSOLL - RAND

sont économiques et d'un grand rendement.

Demandez offres, liste de références et visite d'ingénieur à

ROBERT AEBI & C^{IE} S. A.

Téléphone : 31.750

ZURICH

Werdmühleplatz, 2

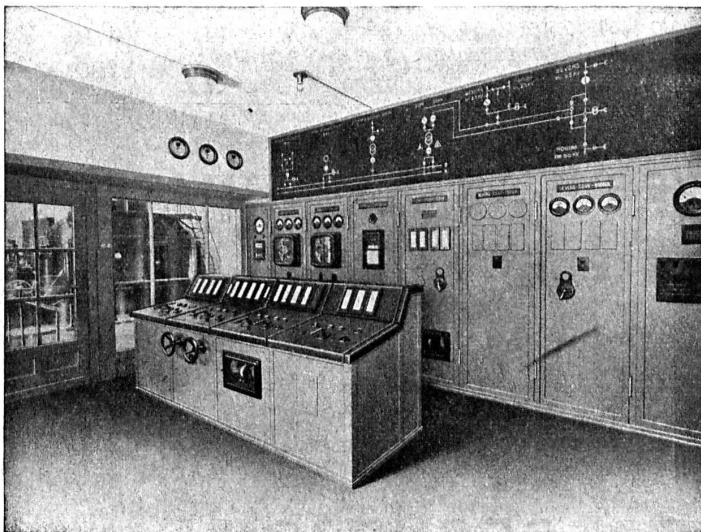
CHARLES MAIER & C^{IE}

FABRIQUE D'APPAREILS ELECTRIQUES - SCHAFFHOUSE

16, Place St-François

Bureau de **LAUSANNE**

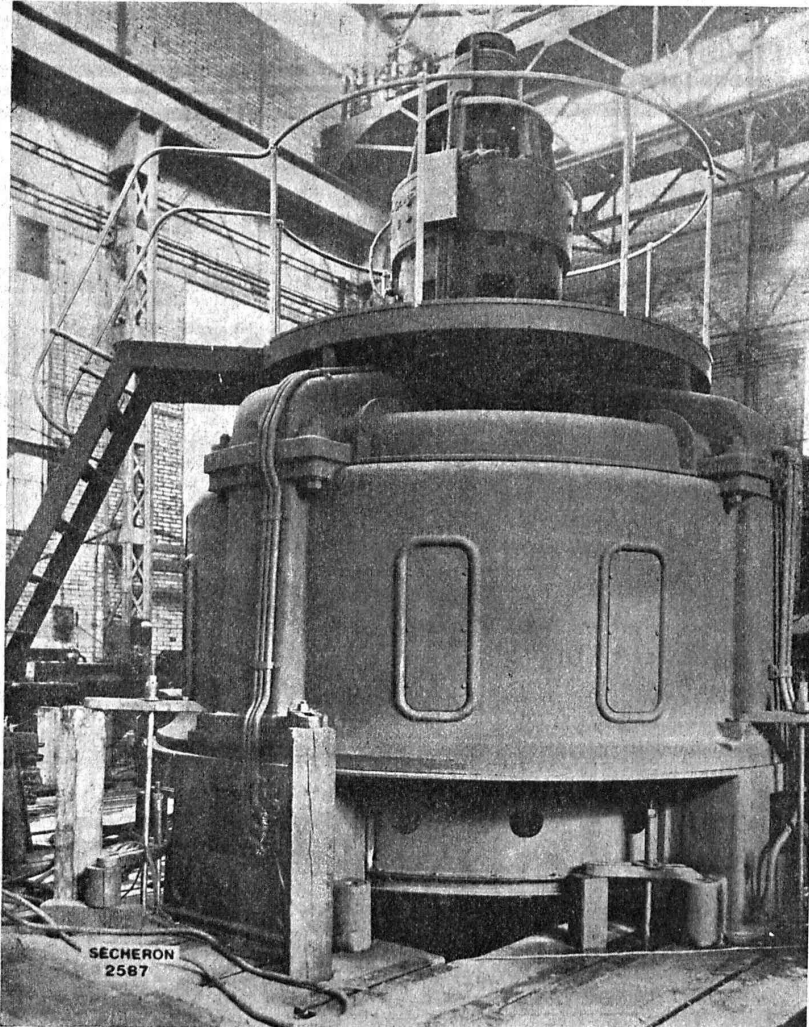
Téléphone 27.222



Salle de commande.

Gros appareillage
pour usines électriques
Stations transformatrices
Stations en plein air
Coffrets de manœuvre
Coffrets à coupe-circuits
Commande électrique
pour sonnerie d'église

SÉCHERON



*Forces Motrices d'Orsières S. A. (Valais)
2 alternateurs triphasés 7000 kVA, 10500 V, 50 pér/sec., 600 T/min.,
vitesse d'emballement 1100 T/min.; première unité montée pour essais en ateliers.*

MACHINES ROTATIVES TRANSFORMATEURS
TRACTION ÉLECTRIQUE

APPAREILS ET MACHINES POUR LA SOUDURE ELECTRIQUE

ÉLECTRODES „EXOTHERM”
POUR COURANT CONTINU ET ALTERNATIF

S.A. DES ATELIERS DE SÉCHERON - GENÈVE

SULZER

Pompes centrifuges

pour stations de distribution d'eau municipales et communales, toutes exploitations agricoles et industrielles, installations d'accumulation, alimentation de chaudières, irrigation et drainage, service d'incendie, pompage d'eaux d'égout et fonçage de mines. Pompes domestiques à fonctionnement automatique. Pompes sur chariots.

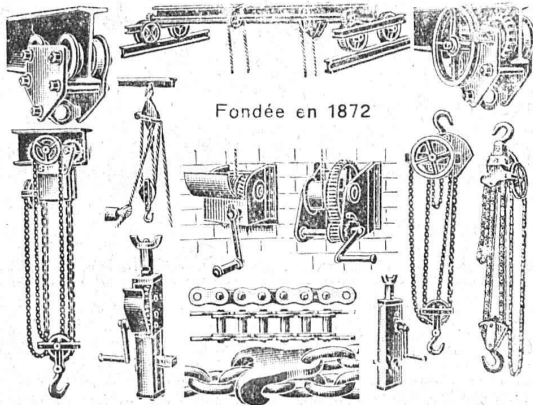
Ventilateurs

hélicoïdaux pour pressions . . . jusqu'à 10 mm de colonne d'eau, à basse pression pour pressions de 10 - 100 mm de colonne d'eau, à moyenne pression p. pressions de 60 - 300 mm de colonne d'eau, à haute pression pour pressions de 60-2000 mm de colonne d'eau, Exécutions spéciales livrées pour des débits jusqu'à 500 m³/sec.

SULZER FRÈRES, SOCIÉTÉ ANONYME, WINTERTHUR

BRUN & C^o, NEBIKON (LUCERNE)

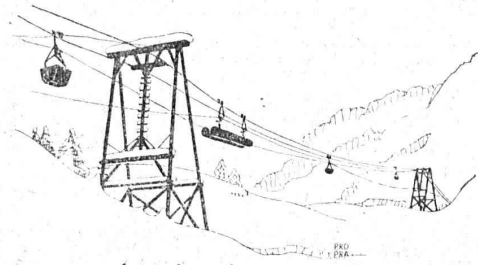
FABRIQUE DE CHAINES, POINTES, APPAREILS DE LEVAGE ET MACHINES POUR ENTREPRENEURS



Fondée en 1872

Palans, Chariots-Roulants, Chaines pour tous usages, Grues d'ateliers, Treuils d'applique, Pointes de toutes dimensions.

Livraison rapide. - Prix avantageux. - Demandez nos offres spéciales.



TÉLÉFÉRAGES

Grues à câbles. Treuils
Plans inclinés

OEHLER

Usines Métallurgiques Oehler & Co S.A. Aarau

Manufacture de Courroies S. A.

Anciennement
Weber & C^{ie}.

Menziken

Téléphone 133

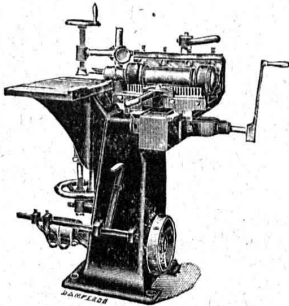


Courroies de transmissions
de tous genres

Courroies spéciales

Lanières - Agrafes - Colle

MACHINES A BOIS

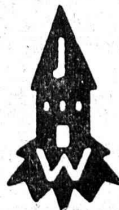


Mortaiseuse.

MULLER & C^o S. A. BRUGG

Economie de temps. Augmentation de calorique.

Les **plaques Welton** absolument sèches ne provoquent aucune humidité dans les immeubles, comme c'est le cas dans les constructions en pierres agglomérées à grand renfort de mortier. Sitôt après le montage des parois en **plaques Welton**, on peut procéder aux installations intérieures. En été elles isolent contre la chaleur et en hiver contre le froid. Les **plaques Welton** sont de plus en plus utilisées.



Demandez des références à la **Société commerciale de la Société Suisse des Entrepreneurs**, à Genève et à Lausanne, seul représentant pour la Suisse romande et les cantons de Berne et de Soleure. Elles vous seront données immédiatement.

Welton & Baumaterial A. G., Zofingue

Louis Rossi

11, PLACE ST-FRANÇOIS LAUSANNE TÉLÉPHONE 26.201

LIÈGE AGGLOMÉRÉ
ET PLANCHERS LIÈGE - ISOLANTS

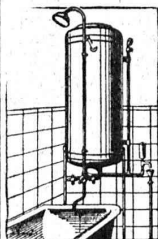


STORES SCHENKER
FENÊTRES EN BOIS



BÉTON ARMÉ TRANSLUC.
PLANCHERS EUBOLITH

GRANIT TESSIN ET VALAIS — GRÈS - MOLLASSE DE VILLARLOD — CRÉPIS JURASITE, STUCALITHE — VITRAGES SANS MASTIC



INSTALLATIONS SANITAIRES

Maison Daniel PERRET

Perret frères, LAUSANNE, 6-8, Av. de Béthusy

Installation d'Usines, Villas, Salles de bains
simples et modernes. — Système anglais.

MAGASIN D'EXPOSITION ET DE VENTE

Maison fondée en 1888. TÉLÉPHONE 25.581

■ ■ ■ ■ CALCULS DE STABILITÉ ■ ■ ■ ■

Projets - Devis - Mise en soumission - Surveillance - Expertise

ENTREPRISE

BÉTON ARMÉ et CONSTRUCTIONS DIVERSES

A. PARIS Ingénieur-Conseil, LAUSANNE
Petit Beaulieu, av. Beaulieu :: Téléph. 24.692

LA BANQUE CANTONALE VAUDOISE

met ses services à la disposition de

MM. les INDUSTRIELS, COMMERÇANTS et PARTICULIERS

Toutes opérations de banque aux meilleures conditions.

Outillage PNEUMATIQUE ATLAS - Notz & C^o, Bienne

Etre..., ou Etre bien ?

On disait autrefois, quand quelqu'un avait eu un accident : "Est-il assuré?", Aujourd'hui, on demande : "Est-il bien assuré?",

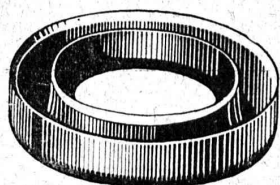
En effet, ce qui importe, ce n'est pas seulement de s'assurer. C'est aussi de le faire auprès d'une société dont les conditions inspirent confiance, dont la couverture est étendue.

Assurez-vous avant votre accident. Et faites-le à

L'ASSURANCE MUTUELLE VAUDOISE LAUSANNE

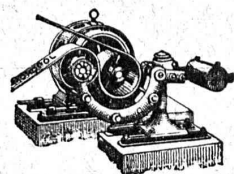
Accidents - Responsabilité civile - Auto - Casco

Répartition annuelle des bénéfices



TANNERIE de VEVEY S.A.

Courroies de Transmission en Cuir. - Cuir Emboutis.
Articles techniques. - Pignons en Cuir vert, Joints, etc.



MANUFACTURE de Produits Céramiques et Réfractaires S. A. LAUSEN

PRODUITS RÉFRACTAIRES : BRIQUES, PLANELLES, DALLES, MORTIER, MOUFLES, CREUSETS

Carrelages céramiques rouges et jaunes. Briques de parement

TUYAUX EN GRÈS, AUGES, CUVES — KLINKERS — BRIQUES ÉMAILLEES

**SONDAGES
FORAGES
FILTRES**

Société d'Entreprise de Forages et de Travaux S. A.

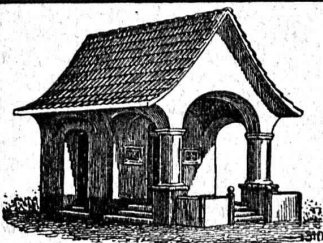
(Tiefbohr- & Baugesellschaft A. G.)

ZURICH, 53 Dreikönigstrasse

Téléphone 38.192

BERNE, 5 Werdtweg

Tél. Christoph 1.970



PLAFONDS, CLOISONS, CORNICHES, PLANCHERS, Revêtements de toutes sortes
exécutés avec le support pour mortier

„TREILLAGE EN TERRE CUITE“

sont exempts de toutes fissures, inaltérables aux influences
atmosphériques, incombustibles et extrêmement durables

Nombreuses références

Demandez prospectus et échantillons

Médailles d'or : Berne 1914. Barcelone 1920

FABRIQUE SUISSE DE TREILLAGE EN TERRE CUITE S. A., LOTZWIL-BERNE

GIPS-UNION S. A., Usine de Bex

Plâtres et Produits de plâtre

Planches de plâtre

pour plafonds et revêtements.

Carreaux de plâtre brevetés

pour cloisons.

Matériaux légers, secs, isolants, insonores
et incombustibles.

LINOLÉUMS tous genres et toutes provenances,
pour villas, cliniques, bureaux, etc.

PLANCHÉOL Planchers sans joints, bon marché,
hygiéniques.

ASPHALTAGES de toitures, trottoirs, garages.
Produits isolants.

CELOTEX

Représentant pour le Canton de Vaud.

GIROUD S. A.

LAUSANNE, 10, Rue de Bourg Tél. 22.040

Les Brosses „THOMA“

sont connues par une fabrication très soignée et par l'emploi
de matériel de toute première qualité.

Brosses
métalliques



en tous
genres

Tel. 7.73

JACQ. THOMA, WINTERTHUR
FABRIQUE SPÉCIALE DE BROSSES MÉTALLIQUES

Garantie

contre les ouragans



Excellente ardoise pour couvertures
et revêtements de façades

**Durée illimitée
Garantie 10 ans**

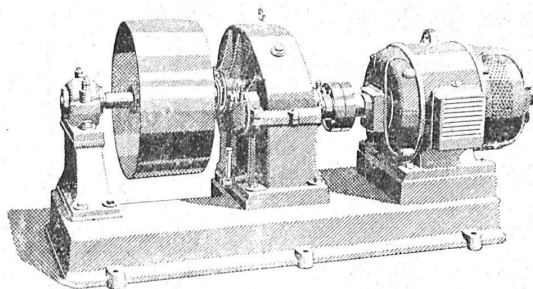
Revêtements intérieurs de plafonds
et parois



SOCIÉTÉ DES
USINES DE LOUIS DE ROLL

CLUS

USINE DE CLUS
À KLUS (CT. DE SOLEURE)



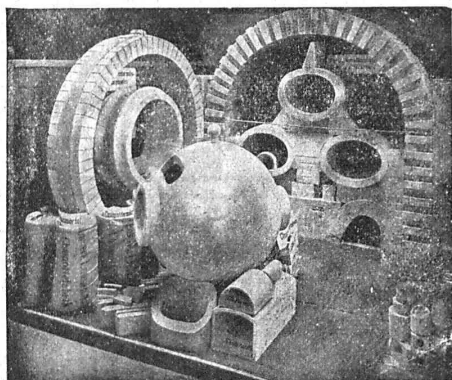
Réducteurs de vitesse

Rendement de 97-98 %.

Transmissions modernes

pour toutes les branches de l'industrie.

M. Paschoud, Professeur,
Ch. de Verdonnet, LAUSANNE.



Fabrique de Produits Réfractaires Lausen S. A.

Fondée en 1872 **Lausen** (Bâle-Camp.) Téléphone N° 27

Matériaux réfractaires à l'usage de toutes les industries
et pour tous genres de fours.

PRODUITS RÉSISTANT AUX ACIDES

Exposition Nationale Berne 1914 : Médaille d'or

S. A. BROWN, BOVERI & C^{IE}, BADEN

Bureaux techniques :

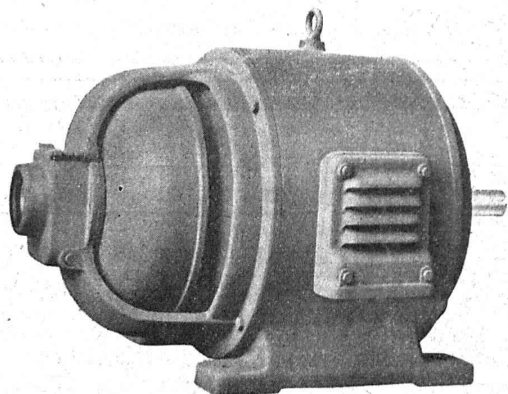
Baden, Bâle, Berne, Lausanne

Les moteurs triphasés à démarreur centrifuge

pour

grandes puissances

modèle BROWN BOVERI



15583-VI

sont les plus simples à manœuvrer,
les moins exigeants pour l'entretien

Ne voulez-vous pas profiter aussi de
ces avantages ?

Descriptions et offres sur demande.