

**Zeitschrift:** Bulletin technique de la Suisse romande  
**Band:** 57 (1931)  
**Heft:** 26

## **Werbung**

### **Nutzungsbedingungen**

Die ETH-Bibliothek ist die Anbieterin der digitalisierten Zeitschriften auf E-Periodica. Sie besitzt keine Urheberrechte an den Zeitschriften und ist nicht verantwortlich für deren Inhalte. Die Rechte liegen in der Regel bei den Herausgebern beziehungsweise den externen Rechteinhabern. Das Veröffentlichen von Bildern in Print- und Online-Publikationen sowie auf Social Media-Kanälen oder Webseiten ist nur mit vorheriger Genehmigung der Rechteinhaber erlaubt. [Mehr erfahren](#)

### **Conditions d'utilisation**

L'ETH Library est le fournisseur des revues numérisées. Elle ne détient aucun droit d'auteur sur les revues et n'est pas responsable de leur contenu. En règle générale, les droits sont détenus par les éditeurs ou les détenteurs de droits externes. La reproduction d'images dans des publications imprimées ou en ligne ainsi que sur des canaux de médias sociaux ou des sites web n'est autorisée qu'avec l'accord préalable des détenteurs des droits. [En savoir plus](#)

### **Terms of use**

The ETH Library is the provider of the digitised journals. It does not own any copyrights to the journals and is not responsible for their content. The rights usually lie with the publishers or the external rights holders. Publishing images in print and online publications, as well as on social media channels or websites, is only permitted with the prior consent of the rights holders. [Find out more](#)

**Download PDF:** 13.01.2026

**ETH-Bibliothek Zürich, E-Periodica, <https://www.e-periodica.ch>**

# BULLETIN TECHNIQUE DE LA SUISSE ROMANDE

ORGANE DE PUBLICATION DE LA COMMISSION CENTRALE POUR LA NAVIGATION DU RHIN  
ORGANE DE L'ASSOCIATION SUISSE DE TECHNIQUE SANITAIRE,  
ORGANE EN LANGUE FRANÇAISE DE LA SOCIÉTÉ SUISSE DES INGÉNIEURS ET DES ARCHITECTES  
ainsi que de la Société vaudoise des Ingénieurs et des Architectes, de l'Association des Anciens Elèves de  
l'Ecole d'Ingénieurs de l'Université de Lausanne et des Groupes Romands de la G. e. P.

## ABONNEMENTS :

Suisse : 1 an, 12 francs  
Etranger : 14 francs

### Pour sociétaire :

Suisse : 1 an, 10 francs  
Etranger : 12 francs

Prix du numéro :  
75 centimes.

Pour les abonnements  
s'adresser à la librairie  
F. Rouge & C°, à Lausanne.

## COMITÉ DE RÉDACTION

Président : R. NEESER, ingénieur, à Genève.  
Secrétaire : EDM. EMMANUEL, ingénieur, à Genève.

### MEMBRES

*Fribourg* : MM. L. HERTLING, architecte ; A. ROSSIER, ingénieur ; R. DE SCHALLER, architecte. — *Vaud* : MM. C. BUTTICAZ, ingénieur ; EPITAUX, architecte ; E. JOST, architecte ; A. PARIS, ingénieur ; CH. THÉVENAZ, architecte. — *Genève* : MM. L. ARCHINARD, ingénieur ; CH. WEIBEL, architecte. — *Neuchâtel* : MM. ED. ELSKES, ingénieur ; A. MÉAN, ingénieur cantonal ; E. PRINCE, architecte. — *Valais* : MM. J. COUCHEPIN, ingénieur, à Martigny ; HAENNY, ingénieur, à Sion.

RÉDACTION : H. DEMIERRE, ingénieur,  
VEVEY, Rue de la Madeleine, 15.

## CONSEIL D'ADMINISTRATION DU BULLETIN TECHNIQUE

A. DOMMER, ingénieur, président. — G. EPITAUX, architecte. — M. IMER.  
J. HURTER. — E. SAVARY, ingénieur.

## ANNONCES :

Le millimètre sur 1 colonne :  
20 centimes.

Rabais pour annonces répétées

Tarif spécial  
pour fractions de pages.

Régie des annonces :  
*Indicateur Vaudois*  
(Société Suisse d'Édition)  
Jumelles, 4, Lausanne.

ADMINISTRATION : LIBRAIRIE F. ROUGE & C°, RUE HALDIMAND, 6, LAUSANNE

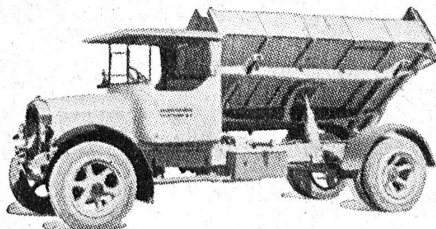


## Installations de séchage modernes

pour bois (avec ou sans étuvage), papier, cuir, pâtes alimentaires, laine, clichés photographiques, etc.

**VENTILATION S. A. - STÆFA - ZURICH**

Camions  
reversibles de  
3 côtés, Remorques



Camions  
à tous usages  
3 à 6 tonnes

**Fabrique d'Automobiles**

# BERNA

**S. A. OLTEN**

# LUXFER

Les Fenêtres béton pour fabriques sont meilleur marché que celles en fer forgé.  
Demandez nos prospectus.

**ROB. LOOSER & C<sup>ie</sup>., ZURICH (TÉLÉPHONE SELNAU 7295)**

## **DILATITE, Liège aggloméré**

en plaques ou en coquilles

**isole contre la chaleur,  
le froid et le bruit.**

Spécialité de la fabrique de liège aggloméré de

**Wanner & Cie Sté Ame, Horgen**

## **Société Suisse d'Explosifs Cheddite et Dynamite**

Bureau à Liestal : Tél. 182. Usines à Isleten (Ct. d'Uri) et Liestal

livre à des conditions avantageuses

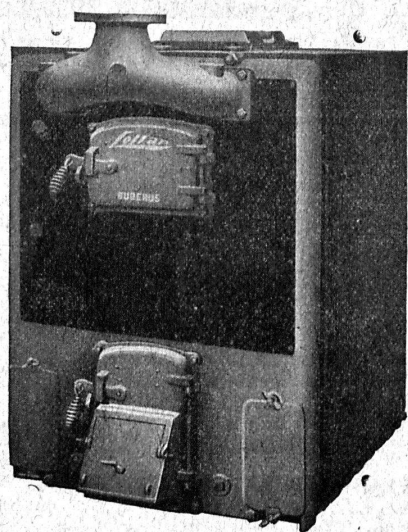
**DYNAMITE** de toutes forces

Explosifs de sûreté 1<sup>re</sup> qualité

**CHEDDITE ET TELSITE**  
**MÈCHES ET DÉTONATEURS**

Agents généraux pour la Suisse romande :

**PETITPIERRE FILS & C<sup>ie</sup>, NEUCHÂTEL**  
TÉLÉPHONE 3.15



## **Les Chaudières Buderus-Lollar**

ont fait leurs preuves depuis plus de 40 ans.

Elles allient le **maximum de rendement**  
à la **meilleure économie.**

Plus de 3000 à feu en Suisse. — Références de 1<sup>er</sup> ordre.

Représentants généraux pour Suisse et France

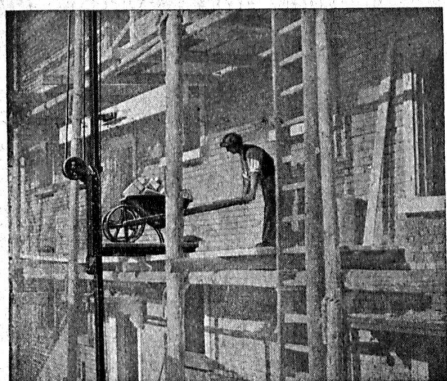
**H. HUBER & Co., Genève**

Case Mont-Blanc

**Grands stocks à Genève et Bâle**



# LE MONTE-CHARGES RAPIDE "RACO"



est le plus simple, le plus productif,  
d'un montage facile et rapide et d'un prix très modique

**Vitesse d'élévation 30 à 60 mètres par minute**  
**Force de portée 500-1000 kg.**

Bétonnières «Raco de Roll»  
Concasseurs «Clus»

Matériel roulant  
Explosifs de sûreté  
Outils pour entrepreneurs

## Robert Aebi & C<sup>ie</sup> S. A., Zurich

BUREAU TECHNIQUE :: FABRIQUE DE MACHINES

*Maison fondée en 1881*

# LA BANQUE CANTONALE VAUDOISE

met ses services à la disposition de

## MM. les INDUSTRIELS, COMMERÇANTS et PARTICULIERS

Toutes opérations de banque aux meilleures conditions.

### AMÉLIORATION DU FACTEUR DE PUISSANCE ( $\cos \varphi$ )

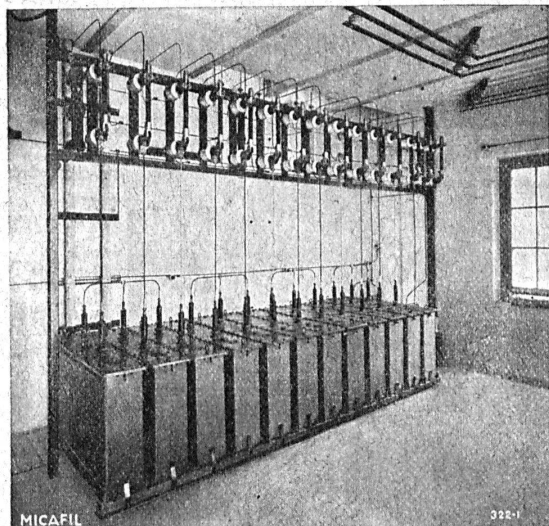
GRÂCE AUX

## CONDENSATEURS STATIQUES



### POUR TOUS USAGES, TENSIONS ET PUISSANCES

Pertes 0,3 à 0,4 % de la puissance réactive.



Batterie de condensateurs à haute tension MICAFIL, pour  
l'amélioration du facteur de puissance.

Puissance réactive : 200 kVA, tension 8800 volts, 50 p.p.

Raccordement direct de la batterie à la ligne haute tension.

## MICAFIL S. A.

### ZURICH - ALTSTETTEN

TÉLÉPHONE : ZURICH N° 55.200



# PAUL HOFER, BASEL - BALE

**Wand- u. Bodenbeläge aller Art**

**Carreaux pour revêtements, etc.**

Hünigertrasse 163, beim St. Johann-Rheinhafen

163, Rue de Huningue, près du port St-Jean

Telephon : Safran 20.58

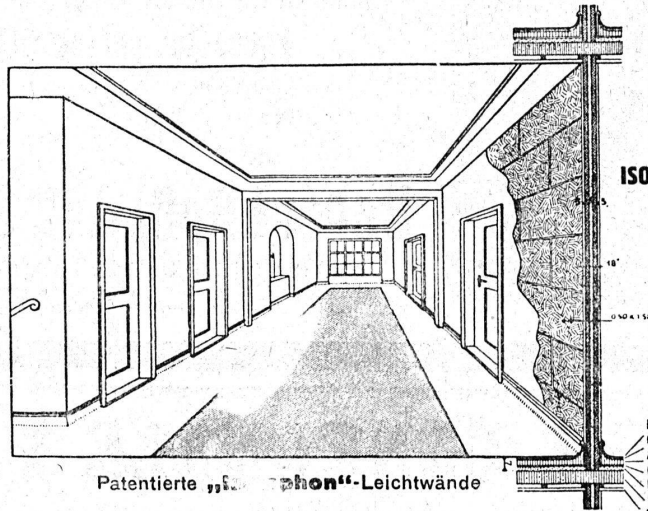
Téléphone : Safran 20.58

Privat-Tel. : Safran 20.74

Tél. privé : Safran 20.74

## „ISOLAPHON“-Leichtwände

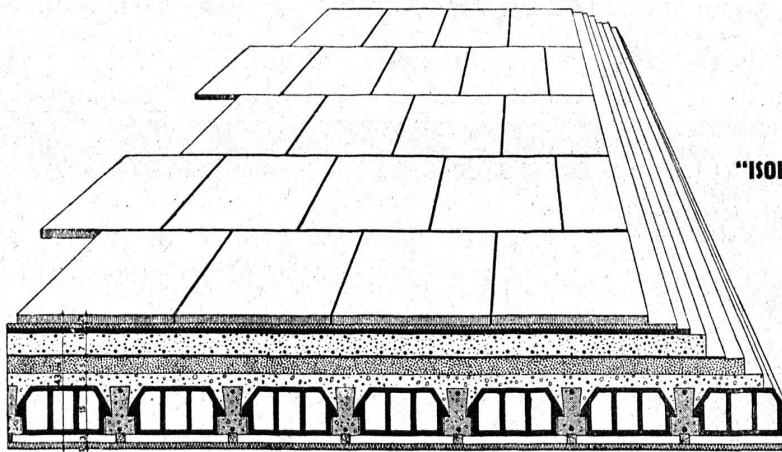
isolierend  
gegen Schall



**ISOLAPHON“-Parois légère,**  
isolantes et  
insonores

Patentierte „Isolaphon“-Leichtwände

Linoläum liège  
Chape lisse  
Aire de pierre ponce armée  
Carton bitumé  
Liège granulé  
Béton armé  
Plafond en plâtre



## „ISOLAPHON“-Flachdachkonstruktion

isolierend gegen Kälte  
und Wärme

## „ISOLAPHON“-Construction de toiture plate

exempte d'acide

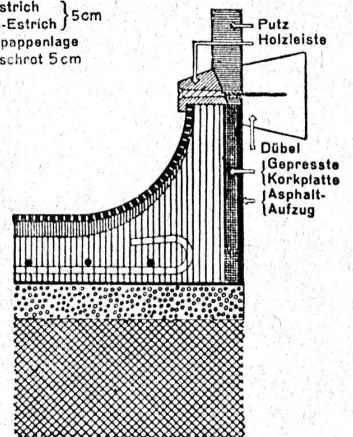
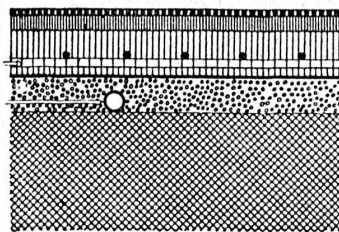
Patentierte „Isolaphon“-Flachdachkonstruktion

Basaltplatte 3 cm  
Mörtel 2 cm  
Asphalt 1 1/2 cm  
Glattstrich  
Bims-Estrich } 5 cm  
Dachpappenlage  
Korkschröt 5 cm

## „ISOLAPHON“-Unterlagsboden

schalldämpfend,  
fusswarm und säurefrei

Kork-Linoleum  
1 cm Glattstrich  
Bims-Estrich  
Rundelsien-  
Armierung } 3 1/2 cm  
Dachpappenlage  
2 1/2 cm Korkschröt  
Elekt.Rohrleitung  
Betondecke



## „ISOLAPHON“-sous plancher

isolant thermique et  
acoustique

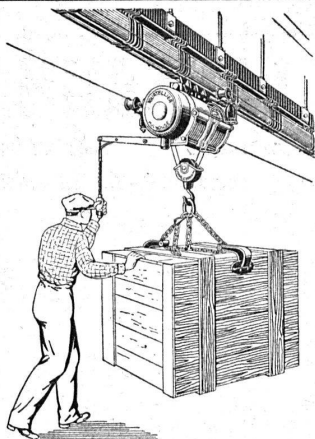
Patentierte „Isolaphon“-Unterlagsboden

Diese Zeichnungen dürfen ohne meine Einwilligung weder kopiert, ver-  
vielfältigt, weitergegeben, noch zur Selbstausführung benutzt werden.

Art. 8 des B. G. vom 23. April 1883.

Ces dessins ne doivent être ni copiés, ni reproduits, ni communiqués  
à des tiers, ni utilisés pour l'exécution, sans mon consentement.

Art. 8 de la Loi Féd. du 23 Avril 1883.



# Monorails TOURTELLIER

à main et électriques.

Palans électriques  
Ponts Roulants - Portes Roulantes

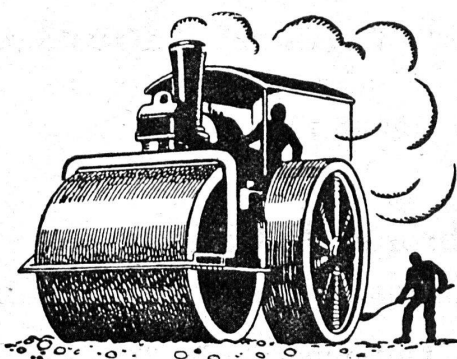
Etabl<sup>ts</sup> TOURTELLIER, Mulhouse (France)

Représ. pour la Suisse Romande :  
MM. STADLIN & Fils, Morges

"Employez des  
Chaines Galle  
au lieu de courroies



Production  
augmentée.  
Rendement 98%  
Demandez prix-  
courant et  
questionnaire sv.pl.  
Fabrique de Chaines Galle  
à Luzerne, S.A.  
Téléphone No. 16.96 & 4565"



## STUAG SUISSE

Société de construction de routes, S. A.  
LAUSANNE — SION — NEUCHÂTEL  
FRIBOURG

Entreprise spécialisée  
dans la construction et l'entretien des routes modernes

Pavages Bitumages  
Goudronnages à chaud  
Asphaltages et à froid

Cylindrages  
avec ou sans fourniture de matériaux

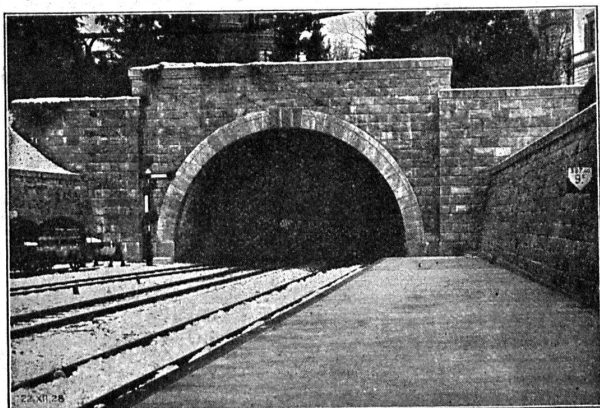
Conseils et devis sans engagement

Le distributeur hygiénique  
de savon liquide

" LISODIS "



Catalogue gratis et franco par S. A.  
LE LISODIS, Ste-Croix, Vaud



Tunnel du „Ulmberg“ à Zurich.

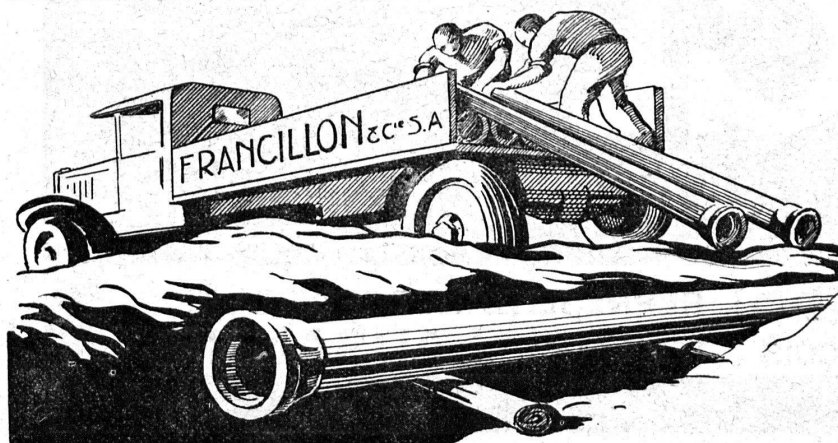
Entreprise Générale de Bâtiments  
et de Travaux publics

## J. J. RUEGG & C<sup>o</sup>

39, Bühistrasse ZÜRICH Bühistrasse, 39

Terrassements - Canalisations  
Maçonnerie - Béton armé

BUREAU D'INGÉNIEUR



## Articles de Canalisation

Tuyaux fonte et acier — Tubes fer étiré  
Tubes sans soudure - Tubes asphaltés et jütés  
Tuyaux de chauffage — Raccords + GF +

## Tuyaux de descente

Fonte salubre et fonte française.

*Francillon*

Francillon & Cie S. A. LAUSANNE-RENNES





# WALO BERTSCHINGER, LAUSANNE

Bureaux à :

ZÜRICH  
AARAU  
BERN  
LA CHAUX-DE-FONDS  
CHUR  
EINSIEDELN  
FRAUENFELD  
LUGANO  
LUZERN  
ST. GALLEN  
SOLOTHURN

Grand-Chêne, 1 Tel. 29.093

Dépôt à MALLEY-LAUSANNE

**Constructions de routes - Cylindrages**

## Union des PARQUETERIES SUISSES Berne - Zurich - Bienne

*Travaux de parqueterie en tous genres*

s'occupe de la fourniture et pose sur lambourdage, asphalte  
ou asphaltine (nouveau technique)

groupe les meilleures parqueteries de la Suisse romande.

Demander adresses des représentants  
dans les principales villes.

## Corps creux et Hourdis

*(Système Schmidt)*

pour planchers

Fabrique de Canaux de  
Cheminées et de Corps Creux

Lausanne (Jumelles, 2)

## MANUFACTURE de Produits Céramiques et Réfractaires S. A. LAUSEN

PRODUITS RÉFRACTAIRES : BRIQUES, PLANELLES, DALLES, MORTIER, MOUFLES, CREUSETS

*Carrelages céramiques rouges et jaunes. Briques de parement*

TUYAUX EN GRÈS, AUGES, CUVES — KLINKERS — BRIQUES ÉMAILLEES

CONTRE LE BRUIT  
LA CHALEUR  
LE FROID

# LIEGE

AGGLOMERE

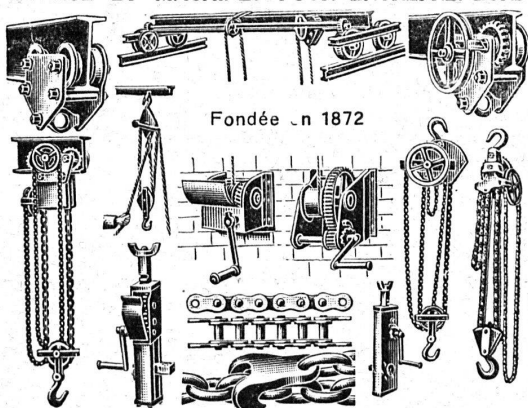
LIEGE AGGLOMERE S.A. KÄPFNACH - HORGEN

**LOUIS ROSSI** REPRESENTANT DEPOSITAIRE  
11 PL. ST. FRANÇOIS TEL. 26,201 **LAUSANNE**

## BRUN & C<sup>o</sup>, NEBIKON

(LUCERNE)

FABRIQUE DE CHAINES, POINTES, APPAREILS DE LEVAGE ET MACHINES POUR ENTREPRENEURS



Fondée en 1872

Palans, Chariots-Roulants, Chaines pour tous usages, Grues d'ateliers, Treuils d'applique, Pointes de toutes dimensions.

Livraison rapide. — Prix avantageux. — Demandez nos offres spéciales.



Demandez à votre fournisseur la bonne

**lampe suisse**

# ALPINA

En vente dans la forme  
NORMALE UNITAIRE

**ASTRON S.A. - KRIENS**

Fabrique de lampes électriques. — Maison suisse.

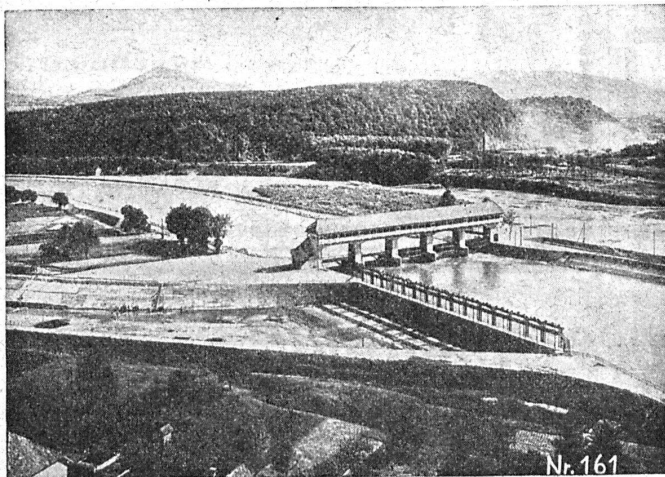


## IMPERMÉABILISANTS A PRISE LENTE ET RAPIDE

# SIKA

**s'appliquant même sous forte pression d'eau**

## Gasp. WINKLER & C<sup>ie</sup> - Altstetten - Zurich



Nr. 161

Barrage d'Oltén-Gösgen.

## Société des Usines de L. de Roll Fonderie de Berne

Télégrammes:  
Fonderie de Berne

à Berne

Téléphone:  
Bollwerk 50.66

**Appareils de levage** de tous genres.

**Dragues à câbles** pour l'extraction de gravier et de sable.

**Matériel de chemins de fer** : Branchements, Croisements, Chariots transbordeurs, Ponts tournants etc.

**Chemins de fer Funiculaires** avec freins de sûreté brevetés.

**Treuils de halage.**

**Superstructures à crémaillères** des systèmes Riggénbach, Abt, Strub, Peter, etc.

**Barrages** : Vannes de toutes grandeurs et systèmes pour barrages, canaux et entrées de turbines. **Grilles et Râteaux mécaniques** pour le nettoyage des grilles.

**Constructions Mécaniques** de tous genres. **Fonte grise.** — Renseignements à disposition.



**S.T.S.**

Schweizer Technische Stellenvermittlung  
Service Technique Suisse de placement  
Servizio Tecnico Svizzero di collocamento  
Swiss Technical Service of employment

ZÜRICH, Tiefenhöfe 11 — Telefon: Selnau 28.75 — Telegramme: INGENIEUR ZÜRICH

Gratuit pour tous les employeurs.

Nouveaux emplois vacants :

Maschinen-Abteilung.

617. Betriebs-Ingenieur ev. Techn., ledig, 26-30 J. zur Ueberwachung der maschinellen Einrichtungen einer grossen Fabrik. Engl. Sprachkenntnisse, nach Uebersee.

619. Ingenieur od. Techniker als selbständiger Konstrukteur mit gründl. Werkstatt- und Konstruktionspraxis. Zürich.

627. Chimiste connaissant la spécialité des aliments pour bétail. Belgique.

629. Chimiste connaissant les aliments spéciaux pour adultes. Belgique.

631. Chimiste connaissant la spécialité des aliments pour enfants. Belgique.

633. Ingenieur od. Techniker als Vertreter für die Schweiz einer deutschen Wäschereimaschinenfabrik.

641. Chemiker versiert in Asphalt, der auf diesem Gebiet selbständig arbeiten kann. Sofort. Dauerstelle. Nordwestschweiz.

Bau-Abteilung.

1132. Gewandter EisenkonstruktionsTechniker, guter Statiker, ev. jüngerer Ingenieur mit 2-3 J. Praxis.

1188. Ingenieur, Spezialist für Tiefbohrungen, Mineralsprudeln, Injektionsbohrungen zur Abdichtung von Staumauern, Grundwassersenkungen zur Trockenlegung von Baugruben, Brunnenbauten etc. der gleichzeitig die Konstruktionen für die erforderl. Geräte, Werkzeuge und Maschinen zu obigen Spezialarbeiten ausführen kann. Deutsche Schweiz.

1190. Jüngerer Eisenbeton-Ingenieur, guter Statiker mit etwas Erfahrung im Strassenbau. Ing.-Bureau Zentralschweiz.

## OFFRES ET DEMANDES D'EMPLOI

La Fabrique de Chaînes GALLE S. A., à Lucerne  
cherche un

## REPRÉSENTANT

pour la Suisse Romande.

### Architecte diplômé

longue pratique, retour en Suisse,

### cherche association

pour travaux et concours,

Ecrire sous chiffre 354 à l'Indicateur Vaudois, Lausanne.

### Brevets d'invention

marques - dessins et modèles

### A. BUGNION

Physicien diplômé  
de l'Ecole Polytechnique Fédérale

Ancien élève de l'Ecole Supérieure  
d'Electricité, à Paris.

Ancien expert technique

au Bureau Fédéral

de la Propriété Intellectuelle.

GENÈVE

Rue de la Cité, 20

LAUSANNE

Grand Pont, 2

### Brevets d'Inventions

Cabinet L. FLESCHE, Ingénieur-Conseil,  
2, Grand-Chêne, LAUSANNE. Téléph. 29.106  
Fondé en 1910.



Vo ets à roulex  
HARTMANN & Co, BIENNE

INDICATEUR VAUDOIS  
DANS TOUTES LIBRAIRIES

## Brevets à exploiter

Les titulaires des brevets suisses suivants :

N° 145 513, pour : « Installation pour soulever les automobiles » — (Standard Lift Co.).

N° 130 406, pour : « Presse mécanique à briques et autres agglomérés » — (G. Rigaux.)

N° 104 041, pour : « Procédé de fabrication d'une pierre artificielle poreuse pour la filtration des liquides » — (Ch. Torley).

N° 124 784, pour : « Jeux d'adresse » — (G. Staar).

cherchent à s'entendre de quelque manière que ce soit et à des conditions raisonnables, avec des industriels établis en Suisse en vue d'en assurer la mise en œuvre et l'exploitation dans ce pays.

S'adresser à l'Office des Inventions, 63, Boulevard Emile Jacqmain, à Bruxelles.

## Cours de soudure autogène

La Société Continentale de Lumière et Constructions Mécaniques à Dübendorf (Zurich) a l'avantage de porter à la connaissance de ses clients et autres intéressés qu'elle organise du 5 au 7 janvier 1932 un cours de soudure autogène, où l'occasion sera offerte de se familiariser avec la soudure des différents métaux. A cette occasion il sera démontré un nouveau procédé, peu connu jusqu'ici, permettant d'exécuter les soudures plus rapidement, mieux et meilleur marché, tout en consommant moins de matières d'apport. La soudure à l'arc électrique sera également démontrée. L'enseignement pratique et l'instruction théorique sont donnés par des spécialistes expérimentés. Demandez sans tarder le programme détaillé de cet intéressant cours à la sus-dite Société.

## CONTINENTAL

La marque de confiance, - Tout pour le brasage, la soudure et le découpage autogène.

Chalumeaux soudeurs et coupeurs.

Chalumeaux pour couper la fonte.

Chalumeaux pour couper sous l'eau.

Demandez catalogue N° 90.



Installations complètes à l'acétylène-dissous ou avec générateur à gaz.

Mano détendeurs.

Réparations de tous les systèmes.

SOCIÉTÉ CONTINENTALE DE LUMIÈRE ET CONSTRUCTIONS MÉCANIQUES, DÜBENDORF (ZÜRICH). - Tél. No. 16.



## La Poudre Noire

des poudreries d'Aubonne et de Coire est utilisée avec succès dans tous les travaux de mineurs.

Intendance féd. des poudres, Berne.

Pour ses voyages en zigzag,  
Le ciment dans les sacs PAVAG!



80 % de la Production mondiale de Ciments, Chaux, Plâtre  
est paqueté en sacs Papier.

(BUILDING SUPPLY NEWS)

Bureaux de vente:  
Rämistrasse, 3  
Téléphone : Limmat 28 75