

Zeitschrift: Bulletin technique de la Suisse romande
Band: 57 (1931)
Heft: 25

Werbung

Nutzungsbedingungen

Die ETH-Bibliothek ist die Anbieterin der digitalisierten Zeitschriften auf E-Periodica. Sie besitzt keine Urheberrechte an den Zeitschriften und ist nicht verantwortlich für deren Inhalte. Die Rechte liegen in der Regel bei den Herausgebern beziehungsweise den externen Rechteinhabern. Das Veröffentlichen von Bildern in Print- und Online-Publikationen sowie auf Social Media-Kanälen oder Webseiten ist nur mit vorheriger Genehmigung der Rechteinhaber erlaubt. [Mehr erfahren](#)

Conditions d'utilisation

L'ETH Library est le fournisseur des revues numérisées. Elle ne détient aucun droit d'auteur sur les revues et n'est pas responsable de leur contenu. En règle générale, les droits sont détenus par les éditeurs ou les détenteurs de droits externes. La reproduction d'images dans des publications imprimées ou en ligne ainsi que sur des canaux de médias sociaux ou des sites web n'est autorisée qu'avec l'accord préalable des détenteurs des droits. [En savoir plus](#)

Terms of use

The ETH Library is the provider of the digitised journals. It does not own any copyrights to the journals and is not responsible for their content. The rights usually lie with the publishers or the external rights holders. Publishing images in print and online publications, as well as on social media channels or websites, is only permitted with the prior consent of the rights holders. [Find out more](#)

Download PDF: 14.01.2026

ETH-Bibliothek Zürich, E-Periodica, <https://www.e-periodica.ch>

BULLETIN TECHNIQUE DE LA SUISSE ROMANDE

ORGANE DE PUBLICATION DE LA COMMISSION CENTRALE POUR LA NAVIGATION DU RHIN
ORGANE DE L'ASSOCIATION SUISSE DE TECHNIQUE SANITAIRE

ORGANE EN LANGUE FRANÇAISE DE LA SOCIÉTÉ SUISSE DES INGÉNIEURS ET DES ARCHITECTES
ainsi que de la Société vaudoise des Ingénieurs et des Architectes, de l'Association des Anciens Elèves de
l'Ecole d'Ingénieurs de l'Université de Lausanne et des Groupes Romands de la G. e. P.

ABONNEMENTS :

Suisse : 1 an, 12 francs
Etranger : 14 francs

Pour sociétaire :

Suisse : 1 an, 10 francs
Etranger : 12 francs

Prix du numéro :
75 centimes.

Pour les abonnements
s'adresser à la librairie
F. Rouge & C°, à Lausanne.

COMITÉ DE RÉDACTION

Président : R. NEESER, ingénieur, à Genève.
Secrétaire : EDM. EMMANUEL, ingénieur, à Genève.

MEMBRES

Fribourg : MM. L. HERTLING, architecte ; A. ROSSIER, ingénieur ; R. DE SCHALLER, architecte. — *Vaud* : MM. C. BUTTICAZ, ingénieur ; EPITAUX, architecte ; E. JOST, architecte ; A. PARIS, ingénieur ; CH. THÉVENAZ, architecte. — *Genève* : MM. L. ARCHINARD, ingénieur ; CH. WEIBEL, architecte. — *Neuchâtel* : MM. ED. ELSKES, ingénieur ; A. MÉAN, ingénieur cantonal ; E. PRINCE, architecte. — *Valais* : MM. J. COUCHEPIN, ingénieur, à Martigny ; HAENNY, ingénieur, à Sion.

RÉDACTION : H. DEMIERRE, ingénieur,
VEVEY, Rue de la Madeleine, 15.

CONSEIL D'ADMINISTRATION DU BULLETIN TECHNIQUE

A. DOMMER, ingénieur, président. — G. EPITAUX, architecte. — M. IMER, J. HURTER. — E. SAVARY, ingénieur.

ANNONCES :

Le millimètre sur 1 colonne :
20 centimes.

Rabais pour annonces répétées

Tarif spécial
pour fractions de pages.

Régie des annonces :
Indicateur Vaudois
(Société Suisse d'Édition)
Jumelles, 4, Lausanne.

ADMINISTRATION : LIBRAIRIE F. ROUGE & C°, RUE HALDIMAND, 6, LAUSANNE

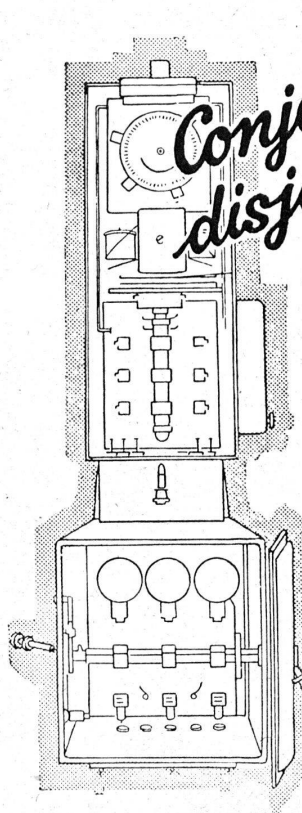


Troesch & C° S.A., Berne
Fabrique d'Appareils Sanitaires



**Société Anonyme des Aciéries ci-devant
Georges Fischer, Schaffhouse.**

F 230



**Conjoncteurs-
disjoncteurs
horaires,**

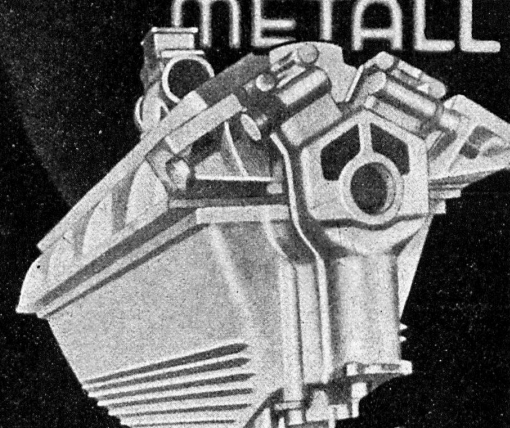
Horloges à contact,
Interrupteurs de
couplage à distance
Système Sauter

sont d'une applica-
tion universelle, car
ils peuvent servir
tant pour courant
continu que pour
courant alternatif et
indépendamment du
nombre de périodes.

Fr. Sauter S. A.
Bâle

Demandez
nos catalogues !

**ELEKTRON-
METALL**

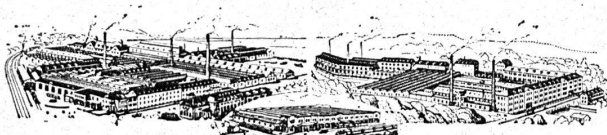


FORTSCHRITT

SANDGUSS - KOKILLENGUSS -
STANGEN - BLECHE - RÖHREN

 **OEDERLIN & C^{IE} A.G. BADEN**

TRÉFILERIES RÉUNIES S. A. BIENNE



FERS ET ACIERS

ÉTIRÉS DE PRÉCISION, POLIS, RONDS, CARRÉS,
HEXAGONES ET AUTRES PROFILS

QUALITÉS SPÉCIALES POUR VIS ET
DÉCOLLETAGES

ARBRES DE TRANSMISSIONS

EN ACIER SPÉCIAL,
COMPRIMÉS OU TOURNÉS

FERS & ACIERS LAMINÉS A FROID
JUSQU'À 360 mm. DE LARGEUR

FEUILLARDS POUR EMBALLAGES

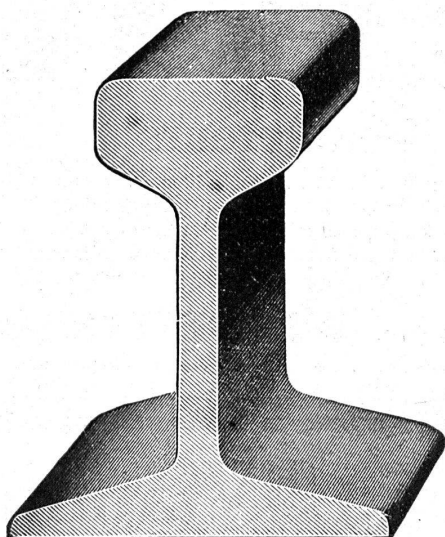


**Ni chaud,
ni froid !**

Les maisons munies des
plaques **WELTON** sont
fraîches en été et déli-
cieusement chaudes en
hiver. Les plaques **Wel-
ton** sont un isolant de
tout premier ordre et ré-
duisent de beaucoup les
frais d'une maison bien
construite.

Vous trouverez plus am-
ples indications dans nos
prospectus et dans notre
revue « Hauszeitung ».
Pouvons-nous vous les en-
voyer ?

USINE DE PLAQUES WELTON
ZOFINGUE Téléphone Nr. 440



MATÉRIEL ROULANT

Voies, aiguilles, plaques tournantes, wagonnets basculants,
locomotives à vapeur et à benzine pour tous écartements,
wagonnets-tracteurs de 6-10 CV.

Vente et Location

Grand stock d'accessoires
Concasseurs - Bétonnières - Explosifs de sûreté
Monte-charges rapide « Raco »
Outils pour entrepreneurs

ROBERT AEBI & C^{ie} S. A., ZURICH

Maison fondée en 1881

IMPERMÉABILISANTS A PRISE LENTE ET RAPIDE

SIKA

s'appliquant même sous forte pression d'eau

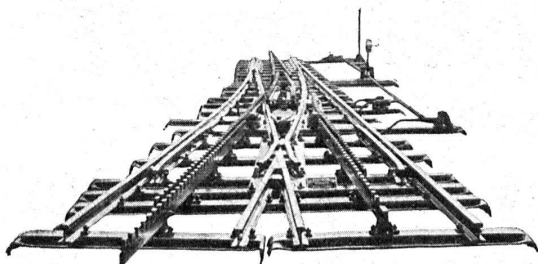
Gasp. WINKLER & C^{ie} - Altstetten - Zurich

Ateliers de Constructions Mécaniques de Vevey (Suisse)

Téléphone N° 69

Adresse télégraphique : Fonderie Vevey

Téléphone N° 69



Aiguille pour voie à crémaillère.

**TURBINES HYDRAULIQUES
RÉGULATEURS**

PONTS ET CHARPENTES MÉTALLIQUES

**APPAREILS DE LEVAGE
DE MANUTENTION ET DE TRANSPORT**

**CHAUDRONNERIE
RÉSERVOIRS - CHAUDIÈRES - GAZOMÈTRES - TUYAUX**

FONDERIE DE FER ET DE BRONZE

APPAREILS POUR VOIES FERRÉES

SULZER

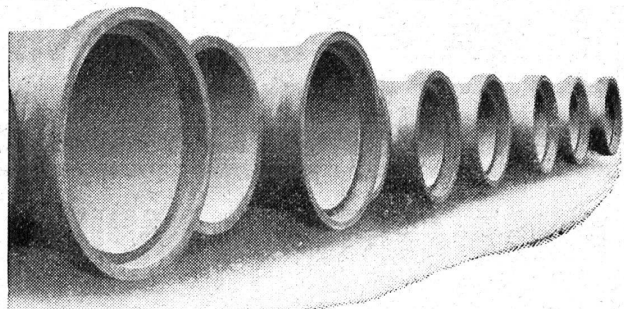
Pompes centrifuges

pour stations de distribution d'eau municipales et communales, toutes exploitations agricoles et industrielles, installations d'accumulation, alimentation de chaudières, irrigation et drainage, service d'incendie, pompage d'eaux d'égout et fonçage de mines. Pompes domestiques à fonctionnement automatique. Pompes sur chariots.

Ventilateurs

hélicoïdaux pour pressions . . . jusqu'à 10 mm de colonne d'eau, à basse pression pour pressions de 10 — 100 mm de colonne d'eau, à moyenne pression p. pressions de 60 — 300 mm de colonne d'eau, à haute pression pour pressions de 60—2000 mm de colonne d'eau. Exécutions spéciales livrées pour des débits jusqu'à 500 m³/sec.

SULZER FRÈRES, SOCIÉTÉ ANONYME, WINTERTHUR



Tuyaux Vianini en béton armé

pour turbines, conduites d'eau potable, égouts, conduites à purin, canalisations, etc., jusqu'à 10 atm. de pression.

Tous nos tuyaux sont garantis étanches et fabriqués avec du béton résistant aux acides.

Desmeules Frères, Granges-Marnand et Sté Internat. des poutres Siegart, Lucerne

DÉCORATIONS EN STAFF

Fabrication spéciale brevetée
et meilleur équivalent des travaux exécutés sur place.
Se les procurer de préférence chez

ERNEST HABERER & C^{IE} - BERNE
SULGENAUWEG, 38 Téléph. : Bollwerk 29.43

Exécution prompte et soignée de commandes directes suivant nos catalogues et de travaux d'après plans spéciaux.

Compositions spéciales avec les motifs de nos catalogues pour plafonds, murs, etc. en tous genres et grandeurs, d'après indications, sont faites gratuitement.

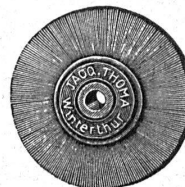
Conditions avantageuses. — Catalogues à disposition.

Demandez croquis et propositions de nos
Décorations en Staff modernes de toute dernière création

Les Brosses „THOMA”

sont connues par une fabrication très soignée et par l'emploi de matériel de toute première qualité.

Brosses
métalliques

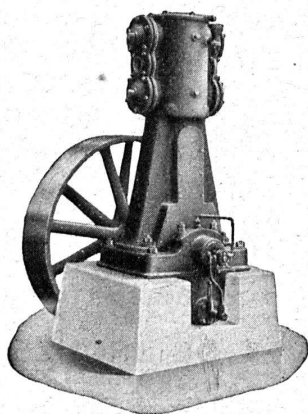


en tous
genres

Tel. 7.73

JACQ. THOMA, WINTERTHUR

FABRIQUE SPÉCIALE DE BROSSES MÉTALLIQUES



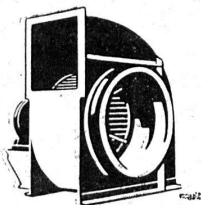
Burckhardt

Compresseurs - Pompes à vide

machines rotatives ou à pistons.

50 ans d'expérience.

S. A. des Ateliers de Construction Burckhardt, Bâle.



Pour les installations
difficiles les

Ventilateurs Meidinger

s'imposent par suite de leur
marche silencieuse,
sécurité de fonctionnement,
rendement élevé,
faible encombrement.



Synonyme
de qualité

G. Meidinger & C^e, Bâle

Représentant :

L.-E. Golay, Ingénieur, Genève

11, Rue du Mont-Blanc - Tél. 26.329



Cartouche d'encre de Chine

une nouveauté qui facilite grandement l'emploi
de l'encre de Chine.

Avantages:

Récipient en caoutchouc durci d'un maniement
très commode et incassable.
Par une simple pression avec le doigt, le pinceau,
la plume à dessin ou le tire-ligne peuvent être
remplis exactement à la dose voulue.

Elle évite tout danger de maculer les dessins ou
les mains.
Elle permet d'utiliser l'encre de Chine jusqu'à la
dernière goutte et la préserve contre la poussière
et autres impuretés.

La cartouche d'encre Pelikan est en vente dans
les papeteries et maisons de fournitures d'articles
pour le dessin.

GUNTHER WAGNER · HANNOVER

La bonne lumière
AARAU

par la Lampe
AARAU
DEPOLIE INTERIEUREMENT

USINES DE LAMPES ELECTRIQUES AARAU S.A. AARAU

**PLAQUES DE PROPRETÉ
EN CELLULOÏD**

E.&W. SCHLUND
FABRIQUE D'ARTICLES EN CELLULOÏD
ALTSTETTEN - ZÜRICH
TÉLÉPHONE UTO 5009



Demandez à votre fournisseur la bonne

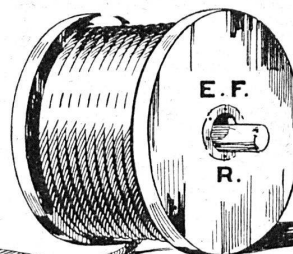
lampe suisse

ALPINA

En vente dans la forme
NORMALE UNITAIRE

ASTRON S.A. - KRIENS

Fabrique de lampes électriques. — Maison suisse.



Cables Metalliques
E. FATZER
ROMANSHORN

Câbles spéciaux pour ascenseurs, monte-charges et grues.

Cordes en chanvre.

Représentants généraux pour la Suisse Romande:

H. HUBER & Co., Genève

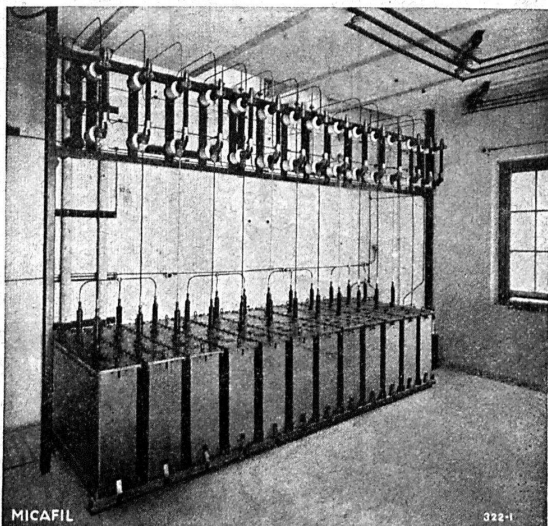
Boulevard James-Fazy, 12

LA BANQUE CANTONALE VAUDOISE

met ses services à la disposition de

MM. les INDUSTRIELS, COMMERÇANTS et PARTICULIERS

Toutes opérations de banque aux meilleures conditions.



MICAFIL

322-1

Batterie de condensateurs à haute-tension MICAfil, pour l'amélioration du facteur de puissance.

Puissance réactive : 200 kVA, tension 8800 volts, 50 pér.

Raccordement direct de la batterie à la ligne haute tension.

AMÉLIORATION DU FACTEUR
DE PUISSANCE ($\cos \varphi$)

GRÂCE AUX

**CONDENSATEURS
STATIQUES**



**POUR TOUS USAGES, TENSIONS
ET PUISSANCES**

Pertes 0,3 à 0,4 % de la puissance réactive.

MICAFIL S.A.

ZURICH - ALTSTETTEN

TÉLÉPHONE : ZÜRICH N° 55.200

PAUL HOFER, BASEL - BALE

Wand- u. Bodenbeläge aller Art - Carreaux pour revêtements, etc.

Hünigertrasse 163, beim St. Johann-Rheinhafen

163, Rue de Huningue, près du port St-Jean

Telephon : Safran 20.58

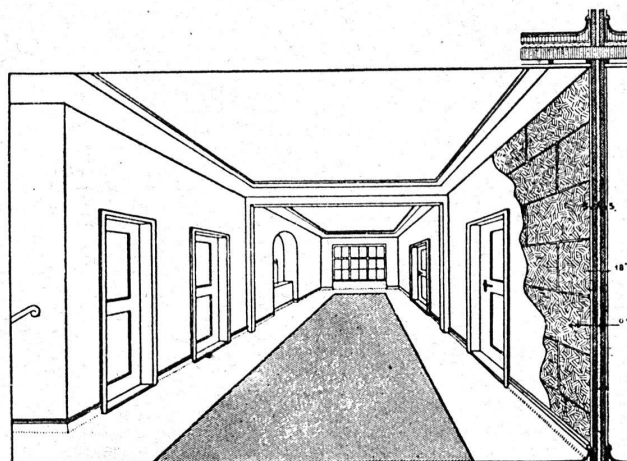
Téléphone : Safran 20.58

Privat-Tel. : Safran 20.74

Tél. privé : Safran 20.74

„ISOLAPHON“-Leichtwände

isolierend
gegen Schall



Patenterte „Isolaphon“-Leichtwände

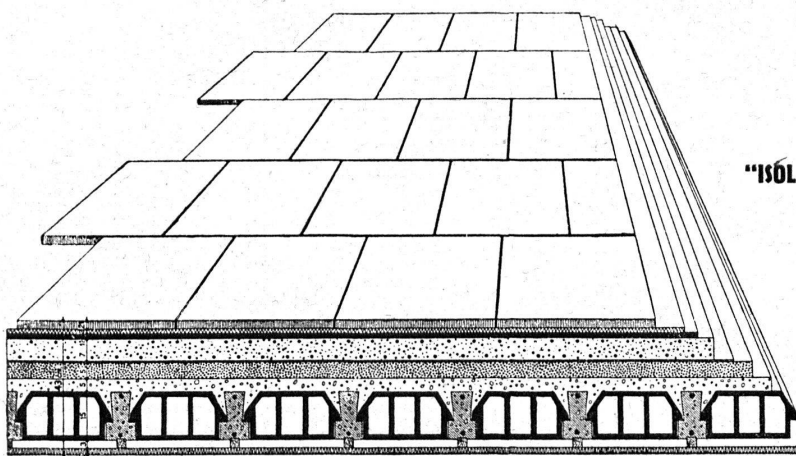
ISOLAPHONE“-Parois légères

isolantes et
insonores

Linoléum liège
Chape lisse
Aire de pierre ponce armée
Carton bitumé
Liège granulé
Béton armé
Plafond en plâtre

„ISOLAPHON“-Flachdachkonstruktion

isolierend gegen Kälte
und Wärme

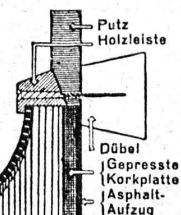


Patenterte „Isolaphon“-Flachdachkonstruktion

„ISOLAPHONE“-Construction de toiture plate

exempte d'acide

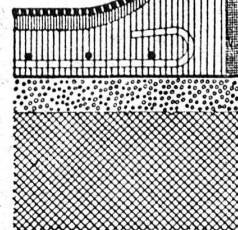
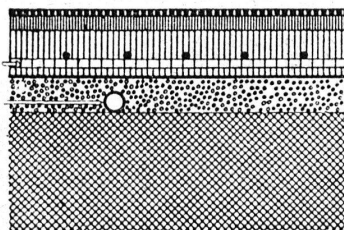
Basaltplatte 3 cm
Mörtel 2 cm
Asphalt 1 1/2 cm
Glattstrich
Bims-Estrich } 5 cm
Dachpappenlage
Korkschröt 5 cm



„ISOLAPHON“-Unterlagsboden

schalldämpfend,
fusswarm und säurefrei

Kork-Linoleum
1 cm Glattstrich
Bims-Estrich
Rundstein-
Armierung }
Dachpappenlage
2 1/2 cm Korkschröt
Elekt.Rohrleitung
Betondecke



Patenterte „Isolaphon“-Unterlagsboden

„ISOLAPHONE“-sous plancher

isolant thermique et
acoustique

Diese Zeichnungen dürfen ohne meine Einwilligung weder kopiert, vervielfältigt, weitergegeben, noch zur Selbstausführung benutzt werden.

Art. 8 des B. G. vom 23. April 1883.

Ces dessins ne doivent être ni copiés, ni reproduits, ni communiqués à des tiers, ni utilisés pour l'exécution, sans mon consentement.

Art. 8 de la Loi Féd. du 23 Avril 1883.

IMPRIMERIE LA CONCORDE

Direction :

Th. Pache-Tanner
J. Pache-Vuitel

LAUSANNE

Jumelles, 4

Téléphone 23.595

Impressions commerciales et artistiques.
Tirages en couleurs, Illustrations, Labeurs
Journaux, volumes, brochures, catalogues
Circulaires. - Enveloppes. - Programmes.
Cartes de visite et d'adresse, Obligations
Faire-part, Registres. - Algèbre, Musique

GIPS-UNION S. A., Usine de Bex

Plâtres et Produits de plâtre

Planches de plâtre

pour plafonds et revêtements.

Carreaux de plâtre brevetés

pour cloisons.

Matériaux légers, secs, isolants, insonores
et incombustibles.



reconnu la meilleure peinture laquée
du monde.

Très brillante ou mate

Représentant général pour la Suisse : Bl 536 g

C. HAESSIG, St. Albanvorstadt 12, BALE

CONTINENTAL

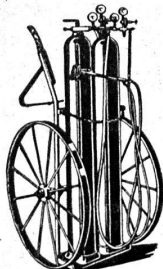
La marque de confiance, - Tout pour le brasage, la
soudure et le découpage autogène.

Chalumeaux sou-
deurs et coupeurs.

Chalumeaux pour
couper la fonte.

Chalumeaux pour
couper sous l'eau.

Demandez cata-
logue N° 90.



Installations
complètes à
l'acétylène-dissous
ou avec
générateur à gaz.

Mano détendeurs.

Réparations de
tous les systèmes.

**SOCIÉTÉ CONTINENTALE DE LUMIÈRE ET CONSTRUCTIONS
MÉCANIQUES, DUBENDORF (ZURICH). - Tél. No. 16.**

OFFRES ET DEMANDES D'EMPLOI

Ingénieur civil

Spécialiste en béton armé et construction de centra-
les hydro-électriques, études et dessin.

cherche emploi

correspondant pour le 1^{er} janvier. Meilleurs certificats et
références; prétentions raisonnables.

Ecrire sous chiffre 355 à l'Indicateur Vaudois, Lausanne.

Les titulaires des brevets suisses ci-
après désirent entrer en relation avec
industriels suisses en vue de la mise
en œuvre de leur invention :

N° 147 552 — 12 décembre 1925: « As-
pirateur de poussière com-
mandé électriquement. »

N° 137 743 — 4 janvier 1927: « Ver-
fahren zur Herstellung
von Kunstseide und nach
Verfahren hergestellte
Kunstseide. »

Prière d'adresser offres et propo-
sitions à l'Office de Brevets A.
Bugnion, Cité 20, Genève, qui les
transmettra à qui de droit.

Brevets d'Inventions

Cabinet L. FLESCHE, Ingénieur-Conseil,
2, Grand-Chêne, LAUSANNE. Téléphone 29.105
Fondé en 1910.

Brevets d'invention

marques - dessins et modèles

A. BUGNION

Physicien diplômé
de l'Ecole Polytechnique Fédérale
Ancien élève de l'Ecole Supérieure
d'Electricité, à Paris.
Ancien expert technique
au Bureau Fédéral
de la Propriété Intellectuelle.

GENÈVE

Rue de la Cité, 20

LAUSANNE

Grand Pont, 2

INDICATEUR VAUDOIS

Livre des adresses
de Lausanne et du
Canton de Vaud.

Dans toutes librairies

Architecte diplômé

longue pratique, retour en Suisse,

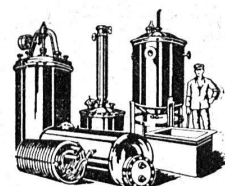
cherche association

pour travaux et concours.

Ecrire sous chiffre 354 à l'In-
dicateur Vaudois, Lausanne.



Volets à rouleaux
HARTMANN & C^o, BIENNE



**BOILERS, RÉSERVOIRS,
RÉCIPIENTS D'EXPANSION
CONDUITES**

ainsi que tous travaux en
tôle jusqu'à une épaisseur
de 15 mm.

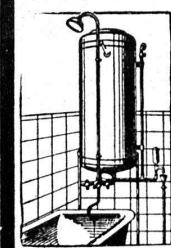
H. Bertrams S. A., Bâle 13

Rue des Vosges N° 101
Téléphone Safran 4690 et 4699

MICROMECHANIQUE S. A.
anciennement HONEGGER, GOLAY & C^{ie}
Neuchâtel — 6



Fabrique d'étalons de référence combinables, base de mesure
de Bureaux de contrôle d'Etat, des premières fabriques d'hor-
logerie, des Ecoles et de nombreuses usines. — Calibres à tol.
Jauges-tampons «IG» des 0.20 mm. — Micromètre MAGISTER
au 1/1000 mm. — Tous outillages et travaux de précision.



INSTALLATIONS SANITAIRES Maison Daniel PERRET

Perret frères, LAUSANNE, 6-8, Av. de Béthusy

Installation d'Usines, Villas, Salles de bains
simples et modernes. — Système anglais.

MAGASIN D'EXPOSITION ET DE VENTE
Maison fondée en 1888. **TÉLÉPHONE 25.581**