

Zeitschrift: Bulletin technique de la Suisse romande
Band: 57 (1931)
Heft: 22

Werbung

Nutzungsbedingungen

Die ETH-Bibliothek ist die Anbieterin der digitalisierten Zeitschriften auf E-Periodica. Sie besitzt keine Urheberrechte an den Zeitschriften und ist nicht verantwortlich für deren Inhalte. Die Rechte liegen in der Regel bei den Herausgebern beziehungsweise den externen Rechteinhabern. Das Veröffentlichen von Bildern in Print- und Online-Publikationen sowie auf Social Media-Kanälen oder Webseiten ist nur mit vorheriger Genehmigung der Rechteinhaber erlaubt. [Mehr erfahren](#)

Conditions d'utilisation

L'ETH Library est le fournisseur des revues numérisées. Elle ne détient aucun droit d'auteur sur les revues et n'est pas responsable de leur contenu. En règle générale, les droits sont détenus par les éditeurs ou les détenteurs de droits externes. La reproduction d'images dans des publications imprimées ou en ligne ainsi que sur des canaux de médias sociaux ou des sites web n'est autorisée qu'avec l'accord préalable des détenteurs des droits. [En savoir plus](#)

Terms of use

The ETH Library is the provider of the digitised journals. It does not own any copyrights to the journals and is not responsible for their content. The rights usually lie with the publishers or the external rights holders. Publishing images in print and online publications, as well as on social media channels or websites, is only permitted with the prior consent of the rights holders. [Find out more](#)

Download PDF: 15.01.2026

ETH-Bibliothek Zürich, E-Periodica, <https://www.e-periodica.ch>



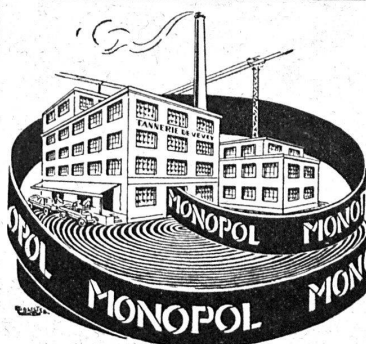
FOURNEAU DE CUISINE ELECTRIQUE

K & M no. 304, de forme élégante, de construction très pratique. Entretien facile, réglage précis. Sécurité de service absolue. Prospectus (no. 302 f) par les services électriques, les électriciens ou la

S. A. KUMMLER & MATTER
AARAU

fabrique d'appareils électrothermiques, cuisinières, chauffe-eau, appareils spéciaux pour cuisine de grands établissements. Tél. 137.

Notre opuscule illustré "Grandes cuisines électriques K & M" (no. 296 f) est adressé gratuitement à tout intéressé qui en fera la demande.



Courroies en cuir

Marques :

"Monopol" "Idéale"
"Maxima" "Léman"

Tanages à l'écorce de chêne en fosses.

**Souplesse
Adhérence
Rendement
Résistance
Durée**

Offres, projets, devis sans engagement.

TANNERIE DE VEVEY S. A.

UNION DES PARQUETERIES SUISSES BERNE

Travaux de parqueterie en tous genres

s'occupe de la fourniture et pose sur
lambourrage, asphalte ou asphaltine
(nouveau technique).

groupe les meilleures parqueteries de la
Suisse romande.

Demander **adresses des représentants** dans les
principales villes.

DÉCORATIONS EN STAFF

Fabrication spéciale brevetée
et meilleur équivalent des travaux exécutés sur place.
Se les procurer de préférence chez

ERNEST HABERER & C^{IE} - BERNE
SULGENAUWEG, 38 Téléph. : Bollwerk 29.43

Exécution prompte et soignée de commandes directes suivant nos catalogues et de travaux d'après plans spéciaux.

Compositions spéciales avec les motifs de nos catalogues pour plafonds, murs, etc. en tous genres et grandeurs, d'après indications, sont faites gratuitement.

Conditions avantageuses. — Catalogues à disposition.

Demandez croquis et propositions de nos

Décorations en Staff modernes de toute dernière création

*Voilà 1/2 de siècle
que les métaux antifriction Vestit
sont reconnus les meilleurs
pour l'industrie et les chemins de fer car
ils sont durables et
économiques*

de même:
nos alliages
détail, cuivre,
antimoine, plomb,
bismuth, cadmium, bismuth,
dium, manganèse, zinc, nickel,
aluminium etc.

nos bronzes et cuivre phosphoriques
nos anodes et tuyaux.

Autres spécialités:
métaux Wood, Rose, Newton etc. à partir de 60°C.
plaques compensatrices pour ponts en béton
répondant juste à la pression.

Soudure d'étain et d'argent, brasures, poudre d'étain, aluminium
liquide anti-oxidant, prêt à l'usage, garniture de presse-étoupes,
mastic pour raccords, produits chimiques techniques etc.

VESTIT-MÉTAL S.A.
ZURICH

**Brown
Boveri**



Les installations et armoires frigorifiques

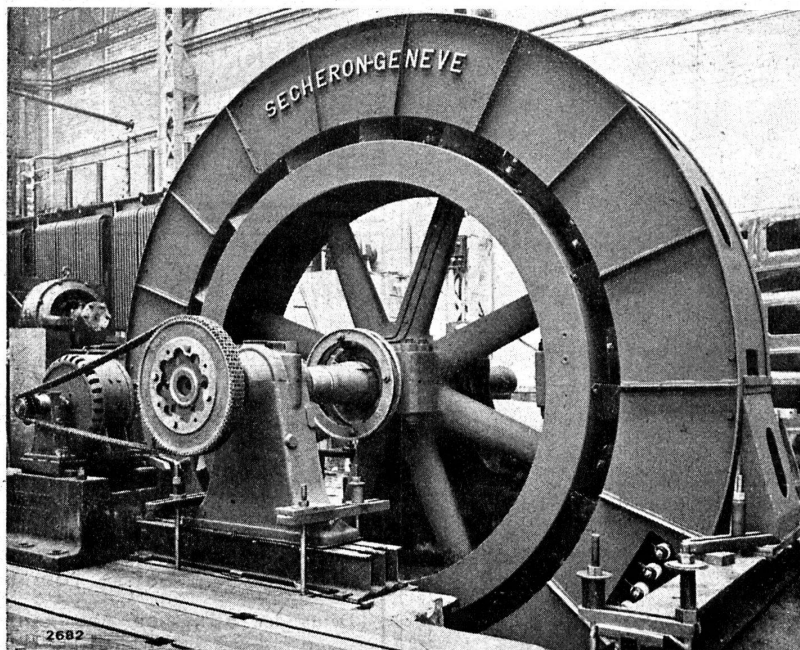
avec le frigorigène A-S original

travaillent depuis plus de 20 ans sans dérangement, sans réparation, sans remplissage et sans entretien. Il est préféré par les métiers, l'industrie et la science, comme machine la plus sûre actuellement sur le marché.

➔ Demandez, sans engagement pour vous, la collaboration gratuite aux projets d'une installation frigorifique, par la

Société Anonyme des Frigorigènes AUDIFFREN SINGRÜN, Bâle, 4

SÉCHERON



*Cia Suizo-Argentina de Electricidad Buenos-Aires.
Station centrale de Balcarce.*

*Alternateur triphasé de 385 kVA, 3200 V, 50 pér : sec, 187 t : min,
moment de giration 63 500 kgm², les dispositions locales
ont conduit à entraîner l'excitatrice par
chaîne silencieuse Renold.*

MACHINES ROTATIVES TRANSFORMATEURS

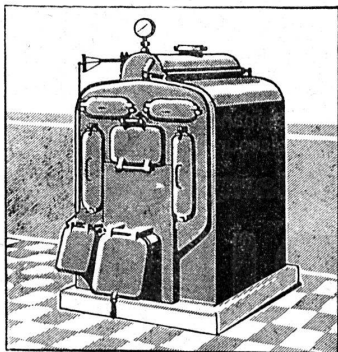
TRACTION ÉLECTRIQUE

APPAREILS ET MACHINES POUR LA SOUDURE ÉLECTRIQUE

ÉLECTRODES „EXOTHERM”

POUR COURANT CONTINU ET ALTERNATIF

S.A. DES ATELIERS DE SÉCHERON - GENÈVE



SULZER

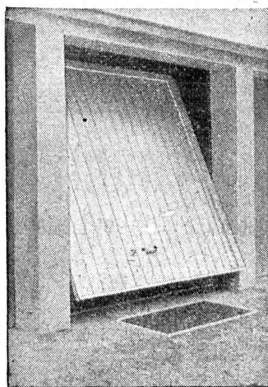
Chauffages centraux

Récupération de chaleur. - Chauffage à combustion d'huile.
Production de chaleur par l'électricité.

SULZER FRÈRES, Société Anonyme, WINTERTHUR

Bureau à **Lausanne**: 11, rue du Midi, 11. — Téléphone : 23.367

Portes-Kissling



(brevetées)
construites spécialement pour
Garages

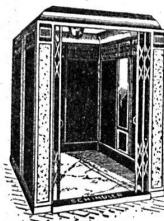
comme portes basculantes
s'ouvrant de bas en haut.

Simple et bon marché

Maniement extra-facile.
Prompte livraison. Prospectus et
références à disposition. Sur de-
mande, indication par retour du
courrier des prix les plus bas.

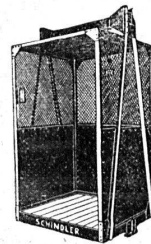
Hans Kissling

Usine métallurgique S. A.
BERNE



Fabrique d'ascenseurs
électriques

Schindler & Cie
LUCERNE



CALCULS DE STABILITÉ



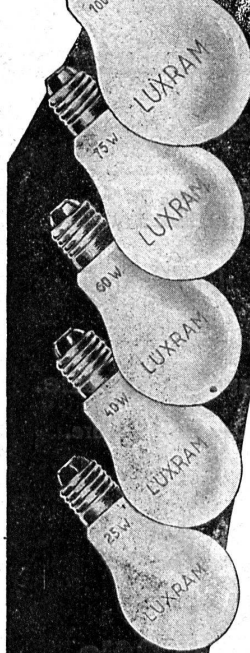
Projets - Devis - Mise en soumission - Surveillance - Expertise

ENTREPRISE

BÉTON ARMÉ et CONSTRUCTIONS DIVERSES

A. PARIS Ingénieur-Conseil, LAUSANNE
Petit Beaulieu, av. Beaulieu :: Téléph. 24.692

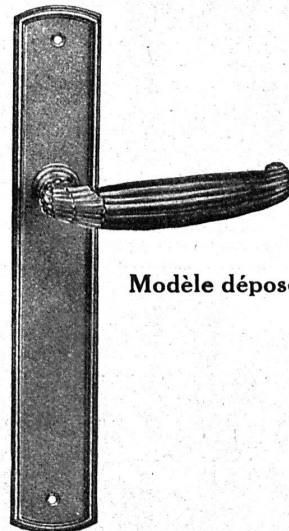
Luxram
STANDARD



*intérieu-
rement
dépolie*

LA NOUVELLE
LAMPE PER-
FECTIONNÉE

S. A. LUMIERE, GOLDAU



Modèle déposé

MISTELI & BAUR
LAUSANNE

Les ferrements les mieux étudiés

Choix complet en garnitures anciennes et modernes

Les dernières créations

==== Demandez nos catalogues et échantillons ====

AVIS à nos clients d'annonces

Les commandes d'annonces avec
prescription d'emplacement spécial
devenant de plus en plus nombreuses, la mise en page
du **Bulletin technique** se trouve compliquée à tel point
que nous nous voyons dans l'obligation de demander à
tous nos clients qui désirent un emplacement **déterminé**
un supplément de 20 %.

Cette mesure est conforme à l'art. 4 du règlement de
l'Union romande des Editeurs de Journaux. Elle est iden-
tique au système pratiqué depuis longtemps par plusieurs
grands journaux suisses.



Demandez à votre four-
nisseur la bonne

lampe suisse

ALPINA

En vente dans la forme
NORMALE UNITAIRE

ASTRON S.A. - KRIENS

Fabrique de lampes élec-
triques. — Maison suisse.



Société Suisse d'Explosifs Cheddite et Dynamite

Bureau à Liestal: Tél. 182. Usines à Isleten (Ct. d'Uri) et Liestal

livre à des conditions avantageuses

DYNAMITE

 de toutes forces

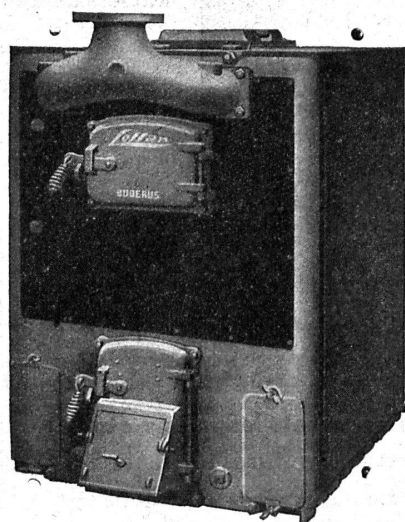
Explosifs de sûreté 1^{re} qualité

CHEDDITE ET TELSITE

MÈCHES ET DÉTONATEURS

Agents généraux pour la Suisse romande :

PETITPIERRE FILS & C^{ie}, NEUCHÂTEL
TÉLÉPHONE 3.15



Les Chaudières Buderus-Lollar

ont fait leurs preuves depuis plus de 40 ans.

Elles allient le **maximum de rendement**
à la **meilleure économie.**

Plus de 3000 à feu en Suisse. — Références de 1^{er} ordre.

Représentants généraux pour Suisse et France

H. HUBER & Co., Genève

Case Mont-Blanc

Grands stocks à Genève et Bâle

Pelles Menck de toutes grandeurs dans le monde entier.



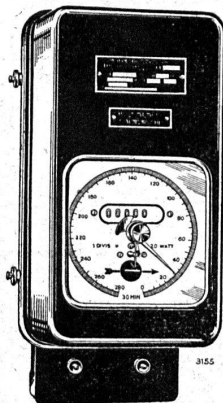
MOD. VI
godet de 2 1/2 m³

MOD. II
godet de 0,45 m³

MENCK & HAMBROCK
ALTONA-HAMBURG

Représentation générale pour la Suisse :
Robert Aebi & Cie, S. A., Zurich
Werdmuhleplatz, 2 — Téléphone 31.750

COMPTEURS D'ÉLECTRICITÉ LANDIS & GYR



Compteur avec
indicateur de maximum et
contact à signaux

SIMPLE - DOUBLE - TRIPLE TARIF
A MAXIMUM - A DÉPASSEMENT
D'ÉNERGIE RÉACTIVE

« TRIVECTOR »
le nouveau compteur d'énergie
apparente

« MAXIGRAPH »
Compteur enregistrant les valeurs
moyennes de la charge

**ALLUMEURS-
EXTINCTEURS-
HORAIRE**

TRANSFORMATEURS DE MESURE
WATTMÈTRES FERRARIS
STATIONS D'ÉTALONNAGE

LANDIS & GYR S. A.
ZOUG (Suisse)



Un camion

SAURER

avec

MOTEUR DIESEL

vous garantit les transports les plus économiques.

Plus de 1000 camions, omnibus et car alpins équipés de
moteurs "Saurer"-Diesel en circulation en Suisse
et à l'étranger, dont plusieurs ont déjà couvert
plus de 100 000 km.

Demandez nos références et attestations, ainsi que la
brochure :

"Le nouveau moteur "Saurer"-Diesel pour automobiles."

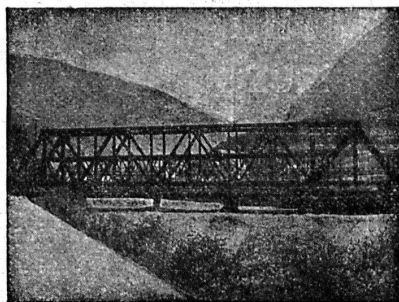
Société Anonyme ADOLPHE SAURER

Arbon - Bâle - Morges - Zurich

Ateliers de Constructions métalliques
et mécaniques

GIOVANOLA FRÈRES S. A.

MONTHEY (Suisse)



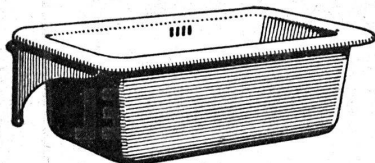
Ponts et charpentes métalliques.
Constructions entièrement soudées par procédé électrique.
Ponts roulants. Grues. Vannes. Chaudronnerie en fer.
Conduite forcée. :: Gazomètres.
Réservoirs et appareils mélangeurs.
Cuves à huile pour transformateurs.
Serrurerie en bâtiment.



SOCIÉTÉ DES USINES DE **LOUIS DE ROLL** À GERLAFINGEN 111111
 ○○○ SUCCURSALE : **USINE DE KLUS** À KLUS CT. DE SOLEURE

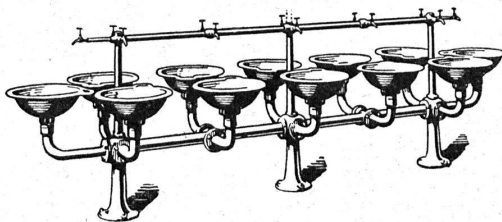


Articles sanitaires en fonte émaillée, façon porcelaine



Catalogue N° 213 sur demande.

Lavabos
 Lavabos de toilette
 Lavabos en série
 Vidoirs - Eviers
 Bassins - Consoles
 Fontaines lave-mains
Eviers
 pour installations en série, etc.



MANUFACTURE de Produits Céramiques et Réfractaires S. A. LAUSEN

PRODUITS RÉFRACTAIRES : BRIQUES, PLANELLES, DALLES, MORTIER, MOUFLES, CREUSETS

Carrelages céramiques rouges et jaunes. Briques de parement

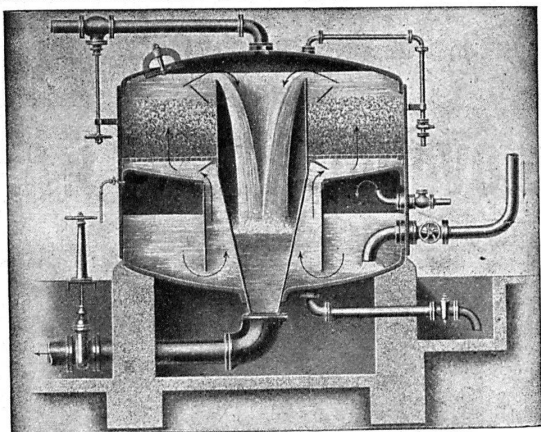
TUYAUX EN GRÈS, AUGES, CUVES — KLINKERS — BRIQUES ÉMAILLÉES



CALORIE S. A.

Chauffages centraux. Ventilation. Installations sanitaires. Brûleurs à huile.

Lausanne - Genève
 Montreux
 Sion - Lyon
 Fribourg - Bienne
 Neuchâtel
 La Chaux-de-Fonds



Filtres rapides système Reiser.

S. A. pour la Recherche et le Captage des Eaux souterraines

34 SPITALGASSE 34 **BERNE** TEL. BOLLWERK 2634

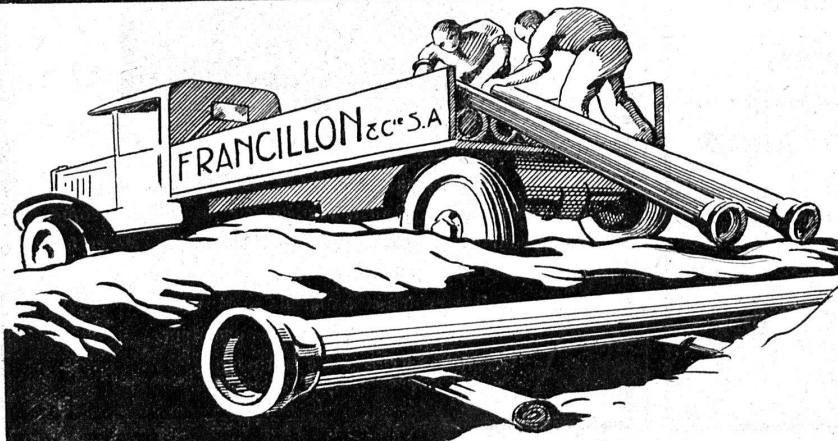
fournit toutes

Installations d'épuration d'eau

d'après

Brevets et Systèmes Reiser

Demandez, sans engagement, offres et conseils par Ingénieurs spécialistes



Articles de Canalisation

Tuyaux fonte et acier — Tubes fer étiré
 Tubes sans soudure - Tubes asphaltés et jûtés
 Tuyaux de chauffage — Raccords + GF +

Tuyaux de descente

Fonte salubre et fonte française.

Francillon

Francillon & Cie S. A. LAUSANNE-RENNES