

**Zeitschrift:** Bulletin technique de la Suisse romande  
**Band:** 57 (1931)  
**Heft:** 18

## Werbung

### Nutzungsbedingungen

Die ETH-Bibliothek ist die Anbieterin der digitalisierten Zeitschriften auf E-Periodica. Sie besitzt keine Urheberrechte an den Zeitschriften und ist nicht verantwortlich für deren Inhalte. Die Rechte liegen in der Regel bei den Herausgebern beziehungsweise den externen Rechteinhabern. Das Veröffentlichen von Bildern in Print- und Online-Publikationen sowie auf Social Media-Kanälen oder Webseiten ist nur mit vorheriger Genehmigung der Rechteinhaber erlaubt. [Mehr erfahren](#)

### Conditions d'utilisation

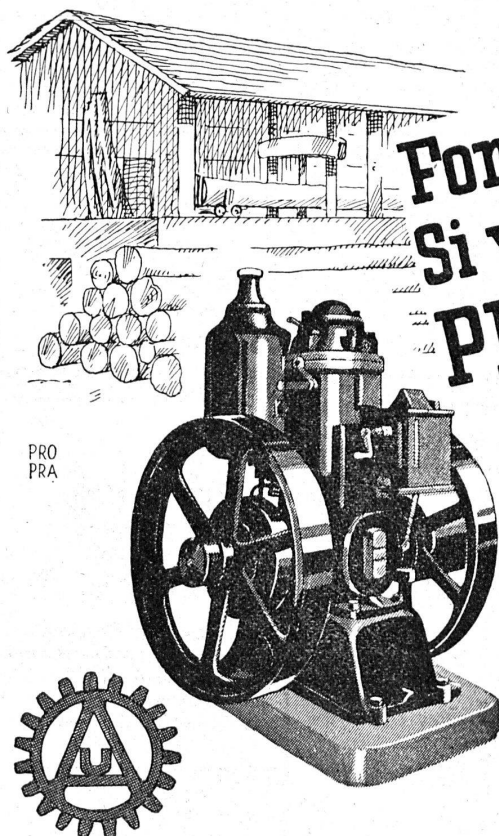
L'ETH Library est le fournisseur des revues numérisées. Elle ne détient aucun droit d'auteur sur les revues et n'est pas responsable de leur contenu. En règle générale, les droits sont détenus par les éditeurs ou les détenteurs de droits externes. La reproduction d'images dans des publications imprimées ou en ligne ainsi que sur des canaux de médias sociaux ou des sites web n'est autorisée qu'avec l'accord préalable des détenteurs des droits. [En savoir plus](#)

### Terms of use

The ETH Library is the provider of the digitised journals. It does not own any copyrights to the journals and is not responsible for their content. The rights usually lie with the publishers or the external rights holders. Publishing images in print and online publications, as well as on social media channels or websites, is only permitted with the prior consent of the rights holders. [Find out more](#)

**Download PDF:** 14.01.2026

**ETH-Bibliothek Zürich, E-Periodica, <https://www.e-periodica.ch>**

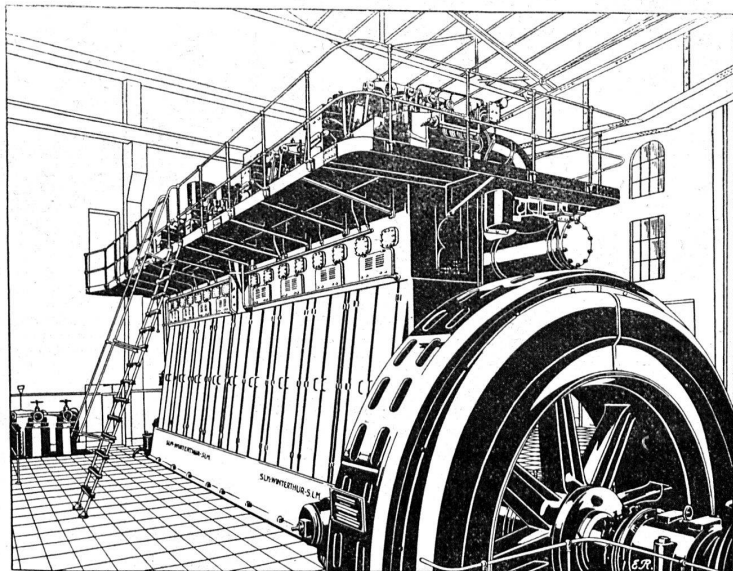


# Force motrice indépendante Si vous possédez un moteur PETTER à huile lourde

vos machines marchent aussi bien lorsqu'il y aura manque de courant ou d'eau. En égard au prix minime du combustible qu'il consomme, c'est le moteur qui vous donnera la force motrice le meilleur marché. Sa construction simple et pratique vous assure une marche parfaite et continue. Un démarreur à froid vous permet de lancer le moteur instantanément même par température basse. Demandez notre prospectus spécial.

**U. AMMANN**  
FABRIQUE DE MACHINES S.A.  
LANGENTHAL

## Moteurs Diesel „S. L. M.-Winterthur”



à injection mécanique et par insufflation, pour installations fixes, bateaux et locomotives.

Très appropriés comme machines de pointe et de réserve pour usines électriques.

Unités jusqu'à 4500 Cv. de puissance.  
Frais d'installation relativement faibles.  
Mise en service instantanée.

Cia. Sevillana de Electricidad, Sevilla (Espagne).

Installation d'un Moteur Diesel „S. L. M. - Winterthur” de 3000 Cv., 8 cylindres à 4 temps, à injection mécanique, avec alimentation par turbo-soufflante à gaz d'échappement système Buchi.

**Société Suisse pour la Construction de Locomotives et de Machines  
Winterthur**

# Louis Rossi

11, PLACE ST-FRANÇOIS LAUSANNE TÉLÉPHONE 26.201

LIÈGE AGGLOMÈRE  
ET PLANCHERS LIÈGE - ISOLANTS



STORES SCHENKER  
CHEMINÉES SCHOFER - FENÊTRES



BÉTON ARMÉ TRANSLUC.  
PLANCHERS EUBOLITH

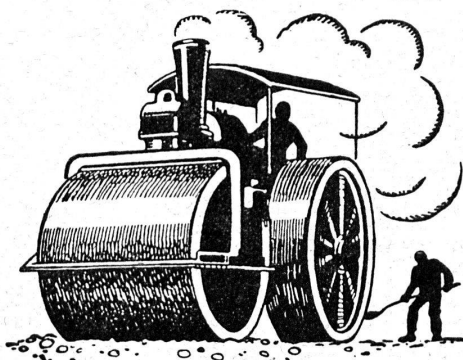
GRANIT TESSIN ET VALAIS — GRÈS-MOLLASSE DE VILLARLOD — CRÉPIS JURASITE, STUCALITHE — VITRAGES SANS MASTIC

## MANUFACTURE de Produits Céramiques et Réfractaires S. A. LAUSEN

PRODUITS RÉFRACTAIRES : BRIQUES, PLANELLES, DALLES, MORTIER, MOUFLES, CREUSETS

*Carrelages céramiques rouges et jaunes. Briques de parement*

TUYAUX EN GRÈS, AUGES, CUVES — KLINKERS — BRIQUES ÉMAILLÉES



## STUAG SUISSE

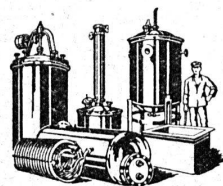
Société de construction de routes, S. A.  
LAUSANNE — SION — NEUCHÂTEL  
FRIBOURG

Entreprise spécialisée  
dans la construction et l'entretien des routes modernes

Pavages Bitumages  
Goudronnages à chaud  
Asphaltages et à froid

Cylindrages  
avec ou sans fourniture de matériaux

Conseils et devis sans engagement

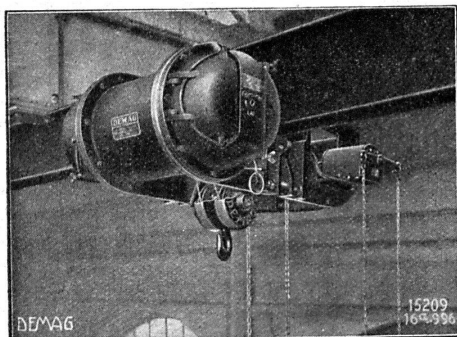


BOILERS, RÉSERVOIRS,  
RÉCIPIENTS D'EXPANSION  
CONDUITES

ainsi que tous travaux en  
tôle jusqu'à une épaisseur  
de 15 mm.

H. Bertrams S. A., Bâle 13

Rue des Vosges N° 101  
Téléphone Safran 4690 et 4699



Chariot court avec palan Demag.

## PALANS ÉLECTRIQUES DEMAG

Modèle spécial «Le chariot court.»  
Minimum d'encombrement en hauteur.

Appareils de levage de réputation mondiale

G. BÆUMLIN, ing.  
LUCERNE

TÉLÉPHONE N° 40

Le distributeur hygiénique  
de savon liquide  
" LISODIS "



Catalogue gratis et franco par S. A.  
LE LISODIS, Ste-Croix, Vaud

## ESKIMO



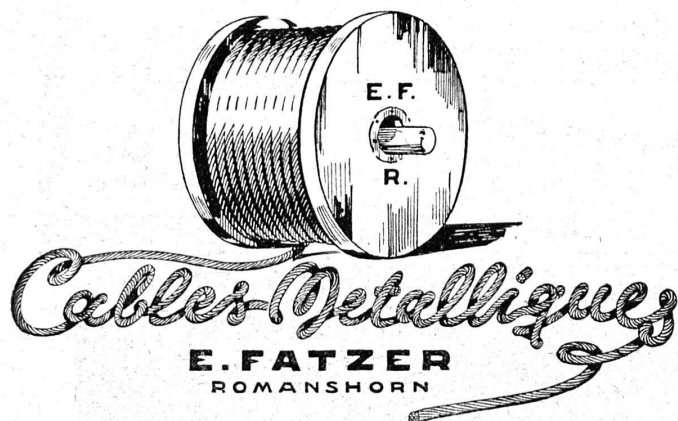
Les CUISINIÈRES A GAZ, renommées par

leur construction solide,  
leur fabrication suisse, très soignée,  
leur élégance, leur prix très modéré,  
obtiennent partout un succès énorme.

## AFFOLTER, CHRISTEN & C<sup>ie</sup>, S. A., BALE

Nos offres et catalogues sur demande.





Câbles spéciaux pour ascenseurs, monte-charges et grues.  
Cordes en chanvre.

Représentants généraux pour la Suisse Romande:

**H. HUBER & Co., Genève**  
Boulevard James-Fazy, 12



Demandez à votre fournisseur la bonne

**lampe suisse**

**ALPINA**

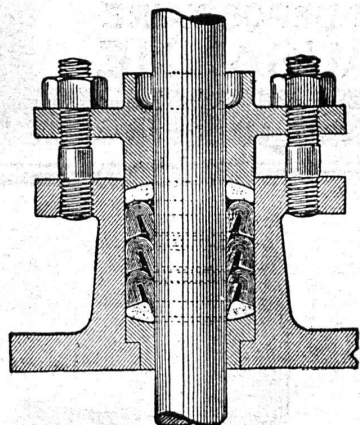
En vente dans la forme  
NORMALE UNITAIRE

**ASTRON S.A. - KRIENS**

Fabrique de lampes électriques. — Maison suisse.



## GARNITURES „SEA” pour les boîtes à étoupe



pour tout emploi et n'importe quelles pressions et températures, s'imposent pour toutes les industries, sont garanties six mois et durent des années. Il n'existe pas de meilleur système.

**ZWILCHENBART S. A.,** Dépt. Techn., **BALE**

## IMPERMÉABILISANTS A PRISE LENTE ET RAPIDE

**SIKA**

s'appliquant même sous forte pression d'eau

**Gasp. WINKLER & C<sup>ie</sup> - Altstetten - Zurich**



# **PORTES EMBOUTIES**

# **FENÊTRES EN FER**

pour constructions  
industrielles,  
entrepôts, hangars,  
halles, etc.

# **BUSS<sup>SA</sup>**

# **BALE**

CONTRE LE BRUIT  
LA CHALEUR  
LE FROID

# LIEGE

AGGLOMERE

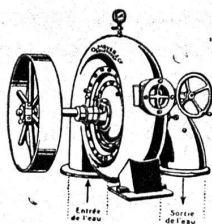
LIEGE AGGLOMERE S.A. KÄPFNACH - HORCEN

**LOUIS ROSSI** REPRESENTANT DEPOSITAIRE  
11 PL. ST. FRANÇOIS TEL. 26,201 **LAUSANNE**

■ ■ CALCULS DE STABILITÉ ■ ■  
Projets - Devis - Mise en soumission - Surveillance - Expertise

ENTREPRISE  
BÉTON ARMÉ et CONSTRUCTIONS DIVERSES

**A. PARIS** Ingénieur-Conseil, LAUSANNE  
Petit Beaulieu, av. Beaulieu :: Téléph. 24.692

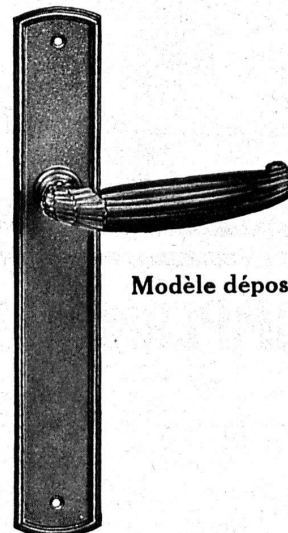


**O. Meyer & Cie, Soleure**  
Atelier de Construction p<sup>r</sup> Turbines

**Turbines Pelton**  
**Turbines Francis**  
**Turbines à haute pression pour**  
**éclairage électrique**  
de 1 m. jusqu'à 220 m. de chute.

Installations de turbines exécutées ces derniers temps par notre Maison  
Dans les **FABRIQUES** suivantes : M. Buchs, usine électrique, Jaun s.  
Bulle; Trisconi, tourneur, Vionnaz; Société du gaz d'Orbe; Société du gaz,  
de Vallorbe; Touchon & Cie, fournitures d'horlogerie, Valangin; Lauener,  
fournitures d'horlogerie, Chez-le-Bart; Fabrique de tabacs Burrus, Bon-  
court; Elsesser & Co., tisseranderie, Kirchberg près Berthoud; Fabrique  
de draps, Langendorf; Girard frères, horlogerie, Granges; Hegnauer S. A.,  
Aarau; Juillard & Cie, Cortébert; Fritschy, frères, horlogerie, Malleray;  
Walliser & Cie, horlogerie, Cormoret; Liengme, horlogerie, Cormoret;  
Usine des produits alimentaires du Torent, Cormoret; Feltin, propr.  
Grandcourt; Bertschinger & Cie, Lenzbourg; Fasel, fabricant, Boudry.  
Dans les **SCIERIES** de MM. : Bas-de-Sachet S. A., Cortaillod; Heuby  
frères, Le Sentier; Tornare frères, Charmey s/ Broc; Overnay, député,  
Charmey; Renfer & Cie, S. A., Bienne-Bözigen (2 turbines); Vannay frè-  
res, Vionnaz; Banderet, Champagne; Collombet & Cie, Bex-Gare; Ban-  
que de Montreux; pour la scierie de Belmont; Isaac Pasche, Saubraz;  
L. Villard, Châtel-St-Denis; Mischler, Monthey; Andrey, Châtelard s. Ro-  
mont; Gachet, Pringy s. Gruyères; Sprunger, Saignelégier; Henchoz, Dia-  
blerets; Varidel, Molondin; Strahm, Lamboing; Glur, Cortébert.

Dans les **MOULINS** de MM. : Bossy frères, Corcelles près Payerne (2  
turbines); Bossy & Cie, Serrières; Genoud Casimir, Châtel-St-Denis;  
Sallin, Villaz-Saint-Pierre; Vallat, Beurnevésin; Berset, Autigny; Bröni-  
mann, Bière; A. Christen, Lyss; Schneider frères, Bätterkinden; Betschen  
& Cie, Fribourg; Müller, Dompierre; Bussmann & Siegenthaler, Olten;  
Sommer, Oberburg; Leibundgut frères, Langnau; Joh. Schenk & Cie,  
Berthoud.



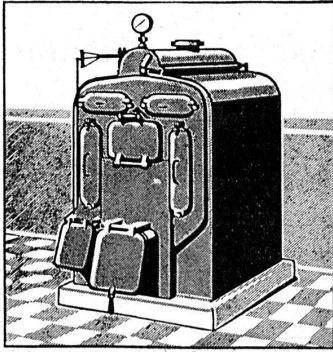
Modèle déposé

# **MISTELI & BAUR**

# **LAUSANNE**

Les ferrements les mieux étudiés  
Choix complet en garnitures anciennes et modernes  
Les dernières créations

Demandez nos catalogues et échantillons



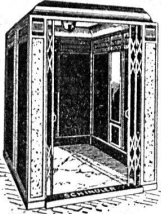
# SULZER

## Chauffages centraux

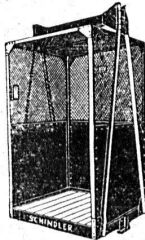
Récupération de chaleur. - Chauffage à combustion d'huile.  
Production de chaleur par l'électricité.

**SULZER FRÈRES, Société Anonyme, WINTERTHUR**

Bureau à **Lausanne**: 11, rue du Midi, 11. — Téléphone : 23.367



Fabrique d'ascenseurs  
électriques  
**Schindler & C<sup>ie</sup>**  
LUCERNE



### STEREOPHOTOGRAMMETRIE

Géodésie Nivellement

Cartographie

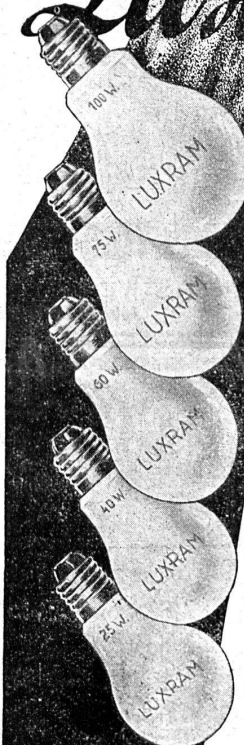
Bureau technique

**LEUPIN et SCHWANK**

Gryphenhübelweg, 43 **BERNE**

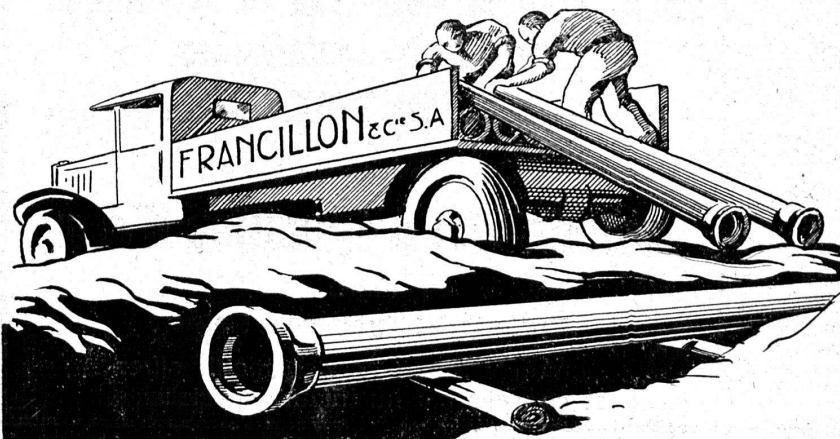


*Luxram*  
**STANDARD**



*intérieu-  
rement  
dépolie*  
LA NOUVELLE  
LAMPE PER-  
FECTIONNEE

**S. A. LUMIERE, GOLDAU**



### Articles de Canalisation

Tuyaux fonte et acier — Tubes fer étiré  
Tubes sans soudure - Tubes asphaltés et jutés  
Tuyaux de chauffage — Raccords + GF +

### Tuyaux de descente

Fonte salubre et fonte française.

*Francillon*

Francillon & Cie S. A. LAUSANNE-RENS



**Brown Boveri**

## Les installations et armoires frigorifiques

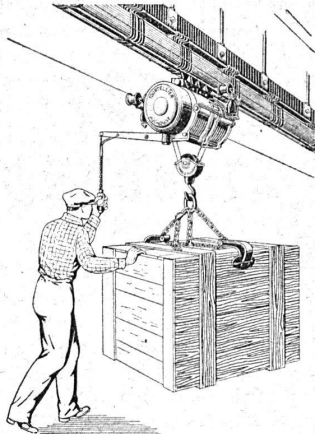
avec le frigorigène A-S original



travaillent depuis plus de 20 ans sans dérangement, sans réparation, sans remplissage et sans entretien. Il est préféré par les métiers, l'industrie et la science, comme machine la plus sûre actuellement sur le marché.

— Demandez, sans engagement pour vous, la collaboration gratuite aux projets d'une installation frigorifique, par la

**Société Anonyme des Frigorigènes AUDIFFREN SINGRÜN, Bâle, 4**



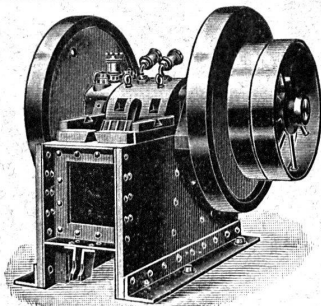
## Monorails TOURTELLIER

à main et électriques.

Palans électriques  
Ponts Roulants - Portes Roulantes

Etabl<sup>ts</sup> **TOURTELLIER, Mulhouse (France)**

Représ. pour la Suisse Romande :  
**MM. STADLIN & Fils, Morges**



## CONCASSEURS

de notre propre fabrication

machines de 1<sup>re</sup> qualité munies de plaques de sécurité excluant toute rupture,

**stationnaires et roulantes**

avec ou sans moteur, de 20 à 60 m<sup>3</sup> de production journalière, sont fournies à titre de vente ou de location à des conditions vraiment avantageuses par la maison

**BRUN & C<sup>IE</sup>**

Fabrique de machines

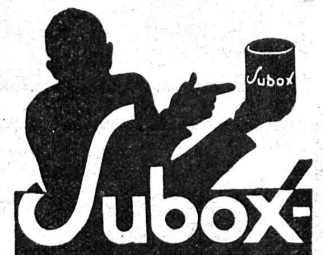
**Nebikon (Lucerne)**

Téléphone : N° 12.

— Références de premier ordre. —

Télégrammes : **BRUN.**

Comme premier enduit  
utilisez



(produit à base de plomb)

pour fer, bois, éternit, etc.

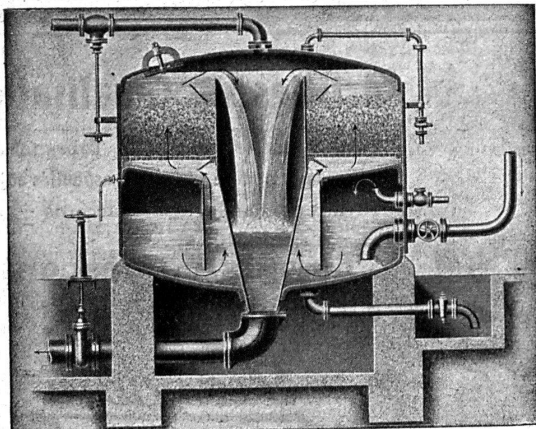
**SUBOX S. A.**

187, Langstrasse **ZÜRICH 5** Langstrasse, 187

## INDICATEUR VAUDOIS

Livre des adresses  
de Lausanne et du  
Canton de Vaud.

Dans toutes librairies



Filtres rapides système Reiser.

## S. A. pour la Recherche et le Captage des Eaux souterraines

34 SPITALGASSE 34

**BERNE**

TEL. BOLLWERK 2634

fournit toutes

## Installations d'épuration d'eau

d'après

**Brevets et Systèmes Reiser**

Demandez, sans engagement, offres  
et conseils par Ingénieurs spécialistes



# Société Suisse des Explosifs

Usine et siège à GAMSSEN près Brigue (Valais)

Explosifs de sûreté :

# GAMSITE

PLASTAMMITE ◦ SIMPLONITE

Dynamites à tous dosages

Dynamite „Antigel“

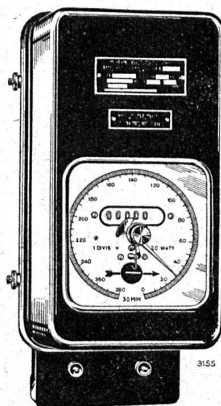
Mèches et Détonateurs

Tous accessoires pour le tir des Mines

Télégrammes : „Explosifs-Brigue“

Téléphone : N° 181, Brigue

# COMPTEURS D'ÉLECTRICITÉ LANDIS & GYR



SIMPLE - DOUBLE - TRIPLE TARIF  
A MAXIMUM -- A DÉPASSEMENT  
D'ÉNERGIE RÉACTIVE

« TRIVECTOR »

le nouveau compteur d'énergie  
apparente

« MAXIGRAPH »

Compteur enregistrant les valeurs  
moyennes de la charge

ALLUMEURS-

EXTINCTEURS-

HORAIRES

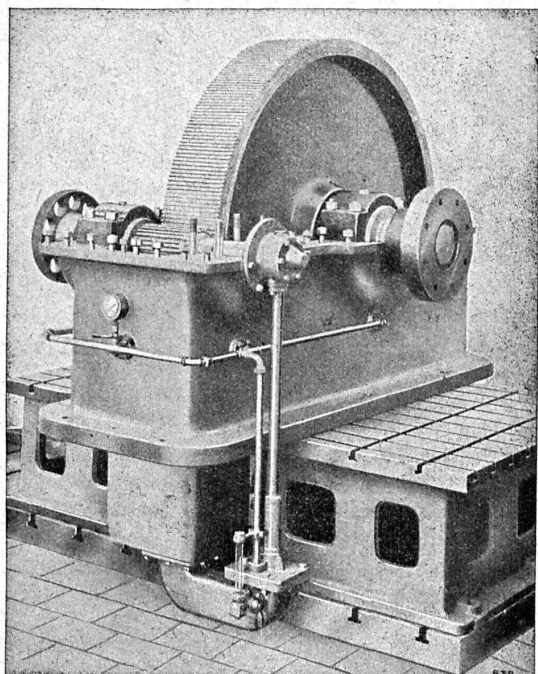
Compteur avec  
indicateur de maximum et  
contact à signaux

TRANSFORMATEURS DE MESURE  
WATTMÈTRES FERRARIS  
STATIONS D'ÉTALONNAGE

# LANDIS & GYR S. A.

ZOUG (Suisse)

# S. A. DES ENGRENAGES MAAG, ZURICH

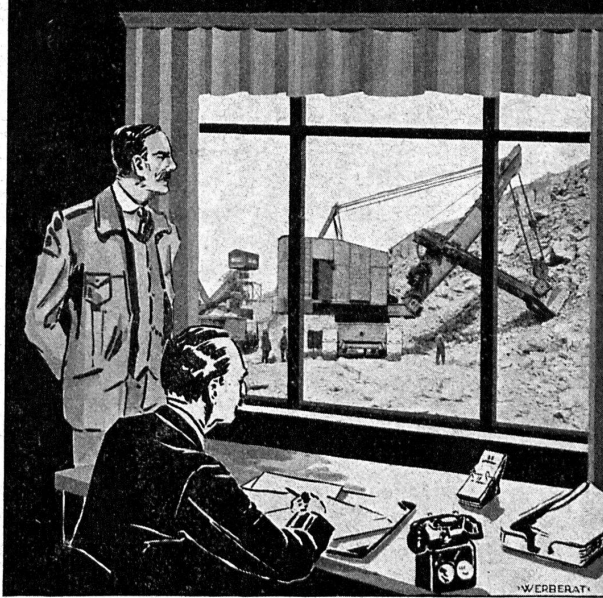


Multiplicateur de vitesse de 220 CV à 55/600 t/min.

Réducteurs et multiplicateurs complets.

Pompes à engrenages. Engrenages pour tout usage.

...Si nous n'avions pas eu ces  
*Pelles Menck,*  
nous n'aurions pas réalisé tant de bénéfices...



**MENCK & HAMBROCK**  
ALTONA-HAMBURG



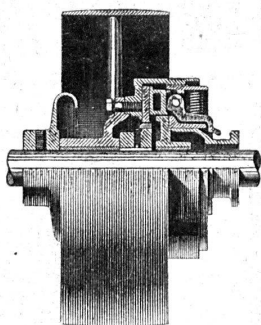
Représentation générale pour la Suisse :

**Robert Aebi & Cie, S. A., Zurich**

Werdmühleplatz, 2 — Téléphone 31.750



SOCIÉTÉ DES USINES DE **LOUIS DE ROLL** À GERLAFINGEN IIIIIII  
 ○○○ SUCCURSALE : **USINE DE KLUS** À KLUS CT. DE SOLEURE



Embrayage Benn,  
type NN,  
pour accoupler  
un arbre  
à une poulie  
à courroie.

## Embrayages Benn

Brevetés dans tous les pays industriels.

Surfaces frottantes en formes de disques.

Complètement fermés.

Aucune partie saillante.

**SUCCURSALE: FONDERIE D'OLTEN**

Fonte brute pour poulies et roues dentées en tous genres.

## SOUDURE ARGENT

pour tout usage (env. 50 sortes) en fil,  
plaque, bande, grenaille, limaille.

**Soudure spéciale pr. scie à ruban.**

L'indication de l'emploi est indispensable.

**Cendres & Métaux S. Or, argent, platine Bienne**



# CALORIE S. A.

Chauffages centraux. Ventilation. Installations sanitaires. Brûleurs à huile.

Lausanne - Genève  
Montreux  
Sion - Lyon  
Fribourg - Bienne  
Neuchâtel  
La Chaux-de-Fonds

PRO  
PRA  
II



### Cette pièce

est fabriquée instantanément à haute pression au moyen d'un moule en acier usiné avec la plus grande précision. La fonte injectée INCA, aux surfaces lisses, aux ajustements rigoureusement exacts et aux propriétés techniques remarquables, est d'emploi intéressant et avantageux pour toutes fabrications en série.

Nos spécialistes étudieront chez vous les possibilités d'application des procédés INCA. Demandez-leur leur avis.

## INJECTA S. A.

USINES DE FONTE  
SOUS PRESSION  
TEUFENTHAL/ARGOVIE

TÉLÉPHONE  
UNTERKULM 42