

Zeitschrift: Bulletin technique de la Suisse romande
Band: 57 (1931)
Heft: 16

Werbung

Nutzungsbedingungen

Die ETH-Bibliothek ist die Anbieterin der digitalisierten Zeitschriften auf E-Periodica. Sie besitzt keine Urheberrechte an den Zeitschriften und ist nicht verantwortlich für deren Inhalte. Die Rechte liegen in der Regel bei den Herausgebern beziehungsweise den externen Rechteinhabern. Das Veröffentlichen von Bildern in Print- und Online-Publikationen sowie auf Social Media-Kanälen oder Webseiten ist nur mit vorheriger Genehmigung der Rechteinhaber erlaubt. [Mehr erfahren](#)

Conditions d'utilisation

L'ETH Library est le fournisseur des revues numérisées. Elle ne détient aucun droit d'auteur sur les revues et n'est pas responsable de leur contenu. En règle générale, les droits sont détenus par les éditeurs ou les détenteurs de droits externes. La reproduction d'images dans des publications imprimées ou en ligne ainsi que sur des canaux de médias sociaux ou des sites web n'est autorisée qu'avec l'accord préalable des détenteurs des droits. [En savoir plus](#)

Terms of use

The ETH Library is the provider of the digitised journals. It does not own any copyrights to the journals and is not responsible for their content. The rights usually lie with the publishers or the external rights holders. Publishing images in print and online publications, as well as on social media channels or websites, is only permitted with the prior consent of the rights holders. [Find out more](#)

Download PDF: 17.04.2026

ETH-Bibliothek Zürich, E-Periodica, <https://www.e-periodica.ch>

Société Suisse d'Explosifs Cheddite et Dynamite

Bureau à Liestal: Tél. 182. Usines à Isleten (Ct. d'Uri) et Liestal

livre à des conditions avantageuses



DYNAMITE

 de toutes forces

Explosifs de sûreté 1^{re} qualité

CHEDDITE ET TELSIT

MÈCHES ET DÉTONATEURS

Agents généraux pour la Suisse romande :

PETITPIERRE FILS & C^{ie}, NEUCHÂTEL
TÉLÉPHONE 3.15



Deux grues de quai dans le nouveau port de Bâle.

Société des Usines de L. de Roll Fonderie de Berne

Télégrammes: Fonderie de Berne à Berne Téléphone: Bollwerk 50.66

Appareils de levage de tous genres.

Dragues à câbles pour l'extraction de gravier et de sable.

Matériel de chemins de fer: Branchements, Croisements, Chariots transbordeurs, Ponts tournants etc.

Chemins de fer Funiculaires avec freins de sûreté brevetés.

Treuiis de halage.

Superstructures à crémaillères des systèmes Riggensch, Abt, Strub, Peter, etc.

Barrages: Vannes de toutes grandeurs et systèmes pour barrages, canaux et entrées de turbines. **Grilles et Râtelux mécaniques** pour le nettoyage des grilles.

Constructions Mécaniques de tous genres. **Fonte grise.** — Renseignements à disposition.

IMPERMÉABILISANTS A PRISE LENTE ET RAPIDE

SIKA

s'appliquant même sous forte pression d'eau

Gasp. WINKLER & C^{ie} - Altstetten - Zurich

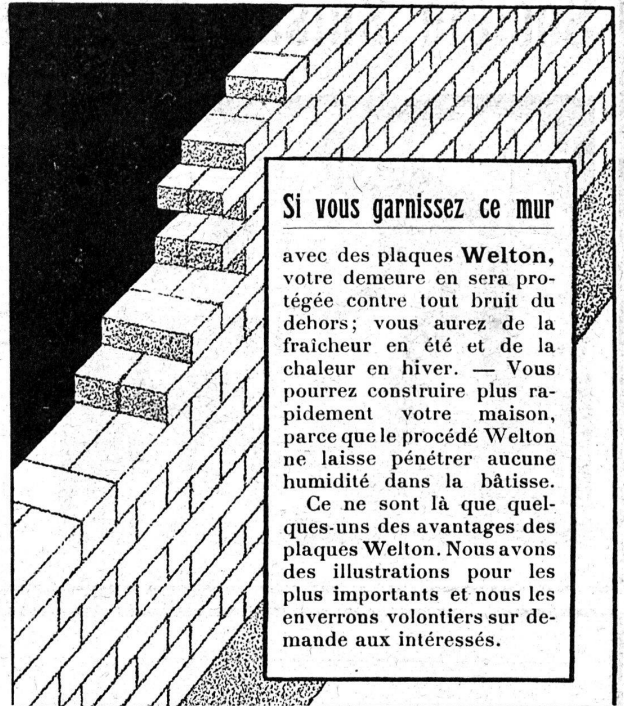
La Confiance
des techniciens compétents
dans les

**Turbines
Charmilles
-Genève**

provient des
résultats excellents
toujours obtenus

ATELIERS DES CHARMILLES S.A.
CHARMILLES - GENÈVE

Paris Rue de la Victoire 56 (IX^e)
A.C. SEINE 2100588

Si vous garnissez ce mur

avec des plaques **Welton**,
votre demeure en sera protégée
contre tout bruit du dehors;
vous aurez de la fraîcheur en été
et de la chaleur en hiver. — Vous
pourrez construire plus rapidement
votre maison, parce que le procédé
Welton ne laisse pénétrer aucune
humidité dans la bâtisse.

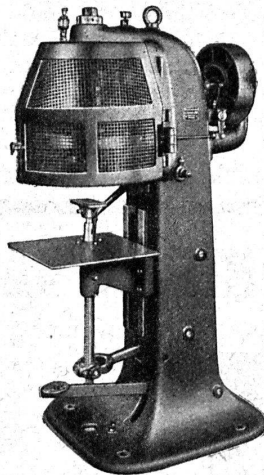
Ce ne sont là que quelques-uns
des avantages des plaques Welton.
Nous avons des illustrations pour les
plus importants et nous les enverrons
volontiers sur demande aux intéressés.

USINE DE PLAQUES WELTON
ZOFINGUE Téléphone N° 440

INDICATEUR VAUDOIS

Livre d'adresses de Lausanne et du Canton de Vaud. — Dans toutes librairies.

SCHULER



La plus ancienne
et importante
usine spécialisée
pour les machines
à travailler les
métaux en feuilles

Presses
à excentrique
Presses à friction
Machines
à découper et
encocher
Cisailles Outillage

Machine de haut rendement
à sertir les boîtes carrées ou
ovales.

Machines automatiques pour la fabrication en
grande série des boîtes métalliques.

Représentant pour la Suisse romande :

RUBIN & WELTI, Ingénieurs, LAUSANNE
Galeries du Commerce, 62 Téléph. 24.474

L. SCHULER A.G.
GÖPPINGEN · WÜRTEMBERG 18/39

Service technique suisse de placement

(suite)

425. *Technicien-mécanicien* pour la surveillance des travaux à l'accord et de la fabrication, connaissant le français. France.

427. *Maschinen-Ingenieur* oder Techniker für Acquisition, eventl. selbständige Vertretung nicht ausgeschlossen. Zurich.

239. *Jeune technicien-électricien* capable de rédiger rapidement aussi bien en allemand qu'en français, pour bureau de vente. Suisse romande.

255. *Dipl. Elektro-Ingenieur* E. T. H. mit mehrjährig. Werkstattpraxis und Erfahrg. in Konstruktion und Betrieb. Offizier der Schweiz. Armee, Alter bis 35 J. in aussichtsreiche Stellung. Gröss. Fabrik therm. App. deutsche Schweiz.

307. *Technicien-dessinateur* en chauffages centraux, Suisse romande, pouvant travailler seul pour l'établissement des projets, calcul des déperditions, etc.

311. *Elektro-Ingenieur* oder Techniker aus der Freileitungsbranche. Deutsche Schweiz.

335. *Constructeur* ayant pratique suffisante dans construction des machines de bureau ainsi qu'une certaine connaissance de l'atelier. (petite mécanique). Suisse française.

399. *Direktor* (Maschinenbranche) zu baldmögl. Eintritt. Finanzielle Beteiligung möglich. Zürich.

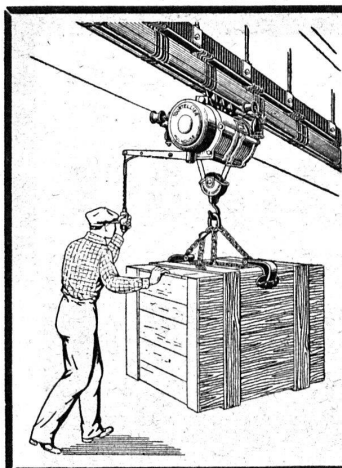
Bau-Abteilung.

788. *Technicien en bâtiment* capable et expérimenté pour surveillance chantiers et travail de bureau. Urgent. Entrepreneur, canton de Fribourg.

796. *Eisenbeton-Ingenieur* mit einigen Jahren Praxis. Ing. Bureau Zurich.

800. *Jüng. Bau-Ingenieur* (Hochschulabsolvent) Anfänger für Bureautätigkeit auf bekannt. Ing. Bureau Deutsche Schweiz. Sofort.

750. *Tiefbau-Ingenieur* 30-40 J. firm in Porjektierung und Ausführung (Wasserverserg. und Tiefbau) Erw. guter Statiker, verlangt: Gewandtheit im Verkehr, deutsch und franz. perfekt. Lebensstellung. Zurich, bevorzugt dipl. Ing.



Monorails TOURTELLIER

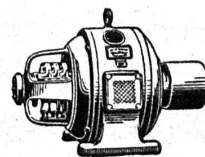
à main et électriques.

Palans électriques
Ponts Roulants - Portes Roulantes

Etabl^{ts} TOURTELLIER, Mulhouse (France)

Représ. pour la Suisse Romande :
MM. STADLIN & Fils, Morges

Moteurs électriques



Réparation
Rebobinage

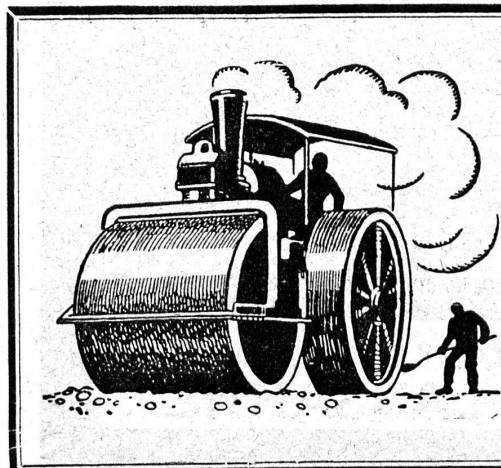
ACHAT - VENTE
ÉCHANGE

Stock permanent de plus de
300 moteurs neufs et usagés.

Usine électromécanique
P. Truninger, Soleure

Ingénieur électricien diplômé.

Membre de la Société Suisse
des Ingénieurs et Architectes.



STUAG SUISSE

Société de construction de routes, S. A.
LAUSANNE — SION — NEUCHÂTEL
FRIBOURG

Entreprise spécialisée
dans la construction et l'entretien des routes modernes

Pavages | Bitumages
Goudronnages | à chaud
Asphaltages | et à froid

Cylindrages
avec ou sans fourniture de matériaux

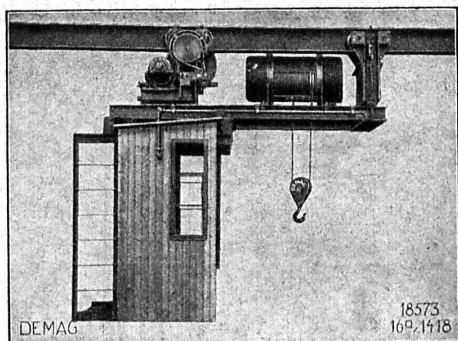
Conseils et devis sans engagement

Le distributeur hygiénique
de savon liquide

“ LISODIS ”



Catalogue gratis et franco par S. A.
LE LISODIS, Ste-Croix, Vaud



Palan Demag de 5000 kg à translation électrique et avec
cabine de conducteur.

PALANS ÉLECTRIQUES DEMAG

Modèles avec siège de conducteur
pour voie droite et à courbes.

Appareils de levage de réputation mondiale.

G. BÆUMLIN, ing.
LUCERNE

TÉLÉPHONE N° 40



Volets à rouleau
HARTMANN & Co, BIENNE

Voici la nouvelle seille à mortier



Ainsi que tout l'outillage pour entrepreneurs
elle est en vente chez

Francillon

Francillon & Co, S. A., Lausanne.

CONDUITES FORCÉES

Charpentes, Ponts, Mâts, Grues

Barrages, Conduites forcées, Grues, Tôlerie,
Gazomètres, Fenêtres, Portes embouties en fer, etc.

BUSS & BALE

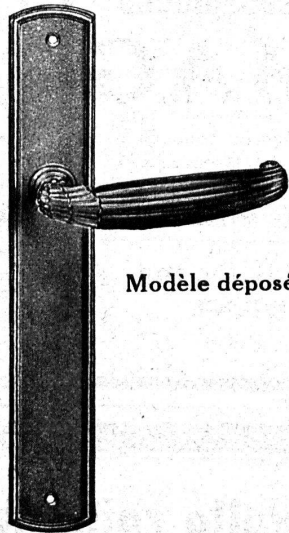
CONTRE LE BRUIT
LA CHALEUR
LE FROID

LIEGE

AGGLOMERE

LIEGE AGGLOMERE S.A. KÄPFNACH - HORCEN

LOUIS ROSSI REPRESENTANT DEPOSITAIRE
11 PL. ST. FRANÇOIS TEL. 26,201 **LAUSANNE**

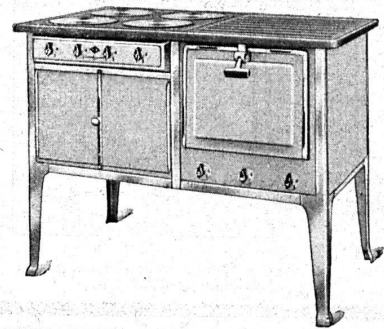


Modèle déposé

MISTELI & BAUR LAUSANNE

Les ferrements les mieux étudiés
Choix complet en garnitures anciennes et modernes
Les dernières créations

Demandez nos catalogues et échantillons

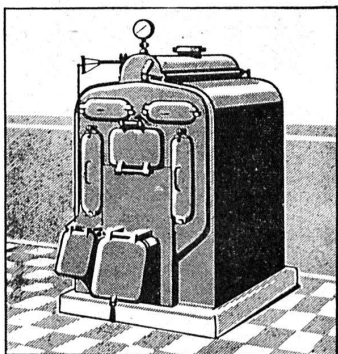


Fourneau de cuisine électrique, N° 404,
notre dernière création, comprenant 3 ou
4 plaques de cuisson, un four placé laté-
ralement, armoire chauffe-assiettes, et
tiroir pour recueillir les aliments débor-
dants. Appareil de fabrication robuste,
de forme élégante.

Prospectus N°s 301—303 à disposition.

S. A. KUMMLER & MATTER
AARAU

Fabrique d'appareils électrothermiques
Téléphone 137



SULZER

Chauffages centraux

Récupération de chaleur. - Chauffage à combustion d'huile.
Production de chaleur par l'électricité.

SULZER FRÈRES, Société Anonyme, WINTERTHUR

Bureau à **Lausanne**: 11, rue du Midi, 11. — Téléphone : 23.367

CONTINENTAL

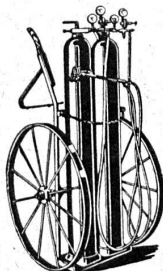
La marque de confiance, - Tout pour le brasage, la soudure et le découpage autogène.

Chalumeaux soudeurs et coupeurs.

Chalumeaux pour couper la fonte.

Chalumeaux pour couper sous l'eau.

Demandez catalogue N° 90.



Installations complètes à l'acétylène-dissous ou avec générateur à gaz.

Mano détendeurs.

Réparations de tous les systèmes.

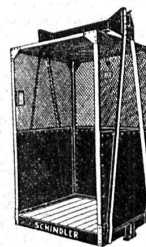
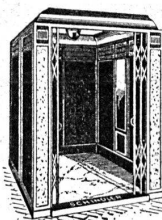
SOCIÉTÉ CONTINENTALE DE LUMIÈRE ET CONSTRUCTIONS MÉCANIQUES, DÜBENDORF (ZÜRICH). - Tél. No. 16.

INDICATEUR VAUDOIS

Livre d'adresses de Lausanne et du Canton de Vaud.

Paraît chaque année en janvier

DANS TOUTES LIBRAIRIES



Fabrique d'ascenseurs électriques

Schindler & C^{ie}
LUCERNE

NOUS FABRIQUONS:

VOLTMÈTRES
AMPÈREMÈTRES
WATTMÈTRES
FRÉQUENCÉMÈTRES
PHASEMÈTRES

APPAREILS INDICATEURS

APPAREILS ENREGISTREURS

APPAREILS DE PRÉCISION

PONTS DE MESURE
GALVANOMÈTRES
R E L A I S
TRANSFORMATEURS DE MESURE

PYROMÈTRES THERMOÉLECTRIQUES
THERMOMÈTRES ÉLECTRIQUES
RÉGLEURS DE TEMPÉRATURES
ANALYSEURS DE GAZ DE FUMÉE

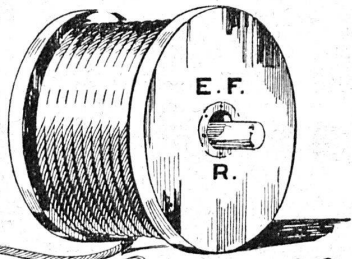
SIEMENS

SOCIÉTÉ ANONYME DES PRODUITS ELECTROTECHNIQUES

ZÜRICH

Dépt. : Siemens & Halske

LAUSANNE



Cables Métalliques
E. FATZER
ROMANSHORN

Câbles spéciaux pour ascenseurs, monte-charges et grues.

Cordes en chanvre.

Représentants généraux pour la Suisse Romande:

H. HUBER & Co., Genève

Boulevard James-Fazy, 12

AVIS

à nos clients d'annonces

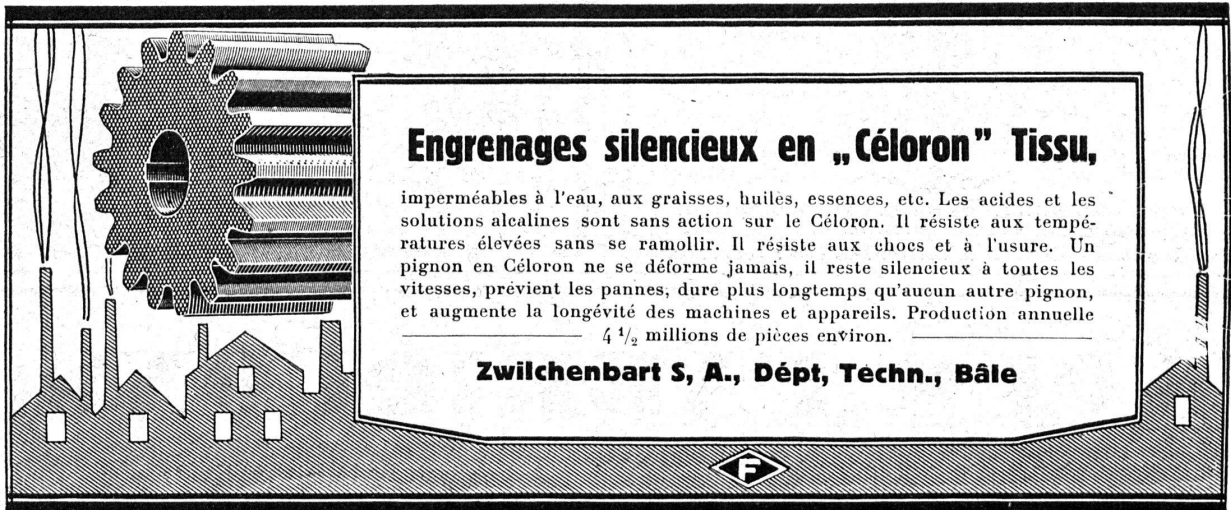
Les commandes d'annonces avec

prescription d'emplacement spécial

devenant de plus en plus nombreuses, la mise en page du **Bulletin technique** se trouve compliquée à tel point que nous nous voyons dans l'obligation de demander à tous nos clients qui désirent un emplacement déterminé

un supplément de 20 %.

Cette mesure est conforme à l'art. 4 du règlement de l'Union romande des Editeurs de Journaux. Elle est identique au système pratiqué depuis longtemps par plusieurs grands journaux suisses.

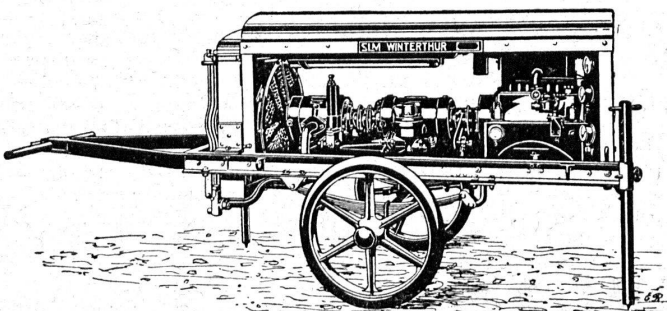


Engrenages silencieux en „Céloron” Tissu,

impermeables à l'eau, aux graisses, huiles, essences, etc. Les acides et les solutions alcalines sont sans action sur le Céloron. Il résiste aux températures élevées sans se ramollir. Il résiste aux chocs et à l'usure. Un pignon en Céloron ne se déforme jamais, il reste silencieux à toutes les vitesses, prévient les pannes, dure plus longtemps qu'aucun autre pignon, et augmente la longévité des machines et appareils. Production annuelle 4 1/2 millions de pièces environ.

Zwilchenbart S. A., Dépt, Techn., Bâle

Société Suisse pour la Construction de Locomotives et de Machines WINTERTHUR



Moto-Compresseur sur char.

DEMANDEZ PROSPECTUS ET DEVIS

AIR COMPRIMÉ

jusqu'à 16 atmosphères

VIDE

jusqu'à 99,9 %.

Compresseurs et Pompes
à vide rotatifs

„ S. L. M. — Winterthur. ”

ESKIMO

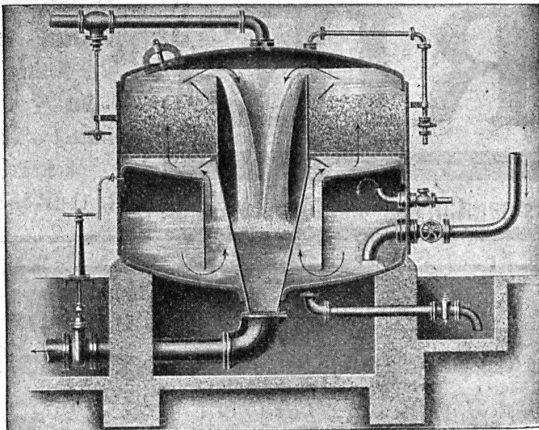


Les **CUISINIÈRES A GAZ**, renommées par

leur construction solide,
leur fabrication suisse, très soignée,
leur élégance, leur prix très modéré,
obtiennent partout un succès énorme.

AFFOLTER, CHRISTEN & C^{ie}, S. A., BALE

Nos offres et catalogues sur demande.



Factures rapides système Reiser.

S. A. pour la Recherche et le Captage des Eaux souterraines

34 SPITALGASSE 34 **BERNE** TEL. BOLLWERK 2634

fournit toutes

Installations d'épuration d'eau

d'après

Brevets et Systèmes Reiser

Demandez, sans engagement, offres
et conseils par Ingénieurs spécialistes

WERBERAT

LES AVANTAGES PRINCIPAUX DE LA PELLE RENVERSEE MENCK MODÈLE II 0,45 m³



GRANDE PROFONDEUR D'EXCAVATION (5,9 m)
GRANDE PORTÉE D'ATTAQUE (10,3 m)
TRANSFORMABLE EN PELLE ORDINAIRE, PELLE
NIVELEUSE, DRAGLINE, EXCAVATEUR À
GRAPPIN, AINSI QU'EN GRUE ET SONNETTE



MENCK & HAMBROCK ALTONA-HAMBURG



Représentation générale pour la Suisse :

Robert Aebi & C^{ie}, S. A., Zurich - Werdmühleplatz, 2
Téléphone 31.750

