

Zeitschrift: Bulletin technique de la Suisse romande
Band: 57 (1931)
Heft: 16

Inhaltsverzeichnis

Nutzungsbedingungen

Die ETH-Bibliothek ist die Anbieterin der digitalisierten Zeitschriften auf E-Periodica. Sie besitzt keine Urheberrechte an den Zeitschriften und ist nicht verantwortlich für deren Inhalte. Die Rechte liegen in der Regel bei den Herausgebern beziehungsweise den externen Rechteinhabern. Das Veröffentlichen von Bildern in Print- und Online-Publikationen sowie auf Social Media-Kanälen oder Webseiten ist nur mit vorheriger Genehmigung der Rechteinhaber erlaubt. [Mehr erfahren](#)

Conditions d'utilisation

L'ETH Library est le fournisseur des revues numérisées. Elle ne détient aucun droit d'auteur sur les revues et n'est pas responsable de leur contenu. En règle générale, les droits sont détenus par les éditeurs ou les détenteurs de droits externes. La reproduction d'images dans des publications imprimées ou en ligne ainsi que sur des canaux de médias sociaux ou des sites web n'est autorisée qu'avec l'accord préalable des détenteurs des droits. [En savoir plus](#)

Terms of use

The ETH Library is the provider of the digitised journals. It does not own any copyrights to the journals and is not responsible for their content. The rights usually lie with the publishers or the external rights holders. Publishing images in print and online publications, as well as on social media channels or websites, is only permitted with the prior consent of the rights holders. [Find out more](#)

Download PDF: 26.01.2026

ETH-Bibliothek Zürich, E-Periodica, <https://www.e-periodica.ch>

BULLETIN TECHNIQUE

DE LA SUISSE ROMANDE

Réd : D' H. DEMIERRE, ing.

Paraissant tous les 15 jours

ORGANE DE PUBLICATION DE LA COMMISSION CENTRALE POUR LA NAVIGATION DU RHIN

ORGANE DE L'ASSOCIATION SUISSE DE TECHNIQUE SANITAIRE

ORGANE EN LANGUE FRANÇAISE DE LA SOCIÉTÉ SUISSE DES INGÉNIEURS ET DES ARCHITECTES

SOMMAIRE : *Les installations électriques de l'usine hydro-électrique de Sembrancher (Société Romande d'Electricité)*, par M. PIERRE PAYOT, ingénieur (suite et fin). — *Les voitures Pullman en service entre Montreux-Zweisimmen-Interlaken*. — *Concours pour l'élaboration d'un projet de bâtiment d'école pour le quartier de l'Auge, à Fribourg (suite et fin)*. — *Ce que coûte un mauvais éclairage*, par MM. W. KIRCHER et L. SCHNEIDER, ingénieurs diplômés. — CHRONIQUE. — SOCIÉTÉS : Schweizerischer Wasserversorgungsverband. — Groupe genevois de la G. e. P. — Service de placement.

Ce numéro contient 16 pages de texte.

Les installations électriques de l'usine hydro-électrique de Sembrancher (Société Romande d'Electricité)

par M. Pierre PAYOT, ingénieur.

(Suite et fin.)¹

Montage des interrupteurs. — Le montage des interrupteurs, comme du reste celui des transformateurs de mesure, a été établi de manière à ce que la fumée provenant d'explosions ou d'incendie de l'huile ne puisse se répandre dans l'usine. Le couvercle de l'interrupteur

¹ Voir *Bulletin technique* du 4 juillet 1931, page 185.

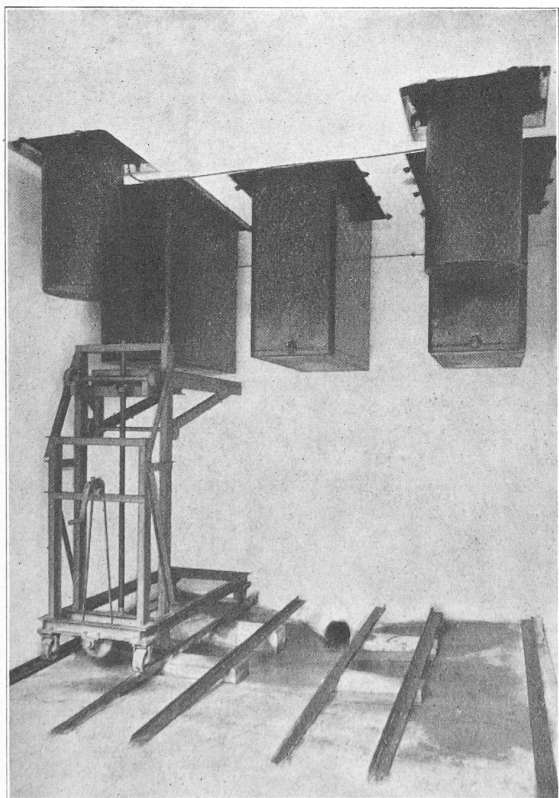


Fig. 14. — Le chariot en place sous un interrupteur. Les 2 cuves cylindriques sont celles des transformateurs d'intensité 60 kV.

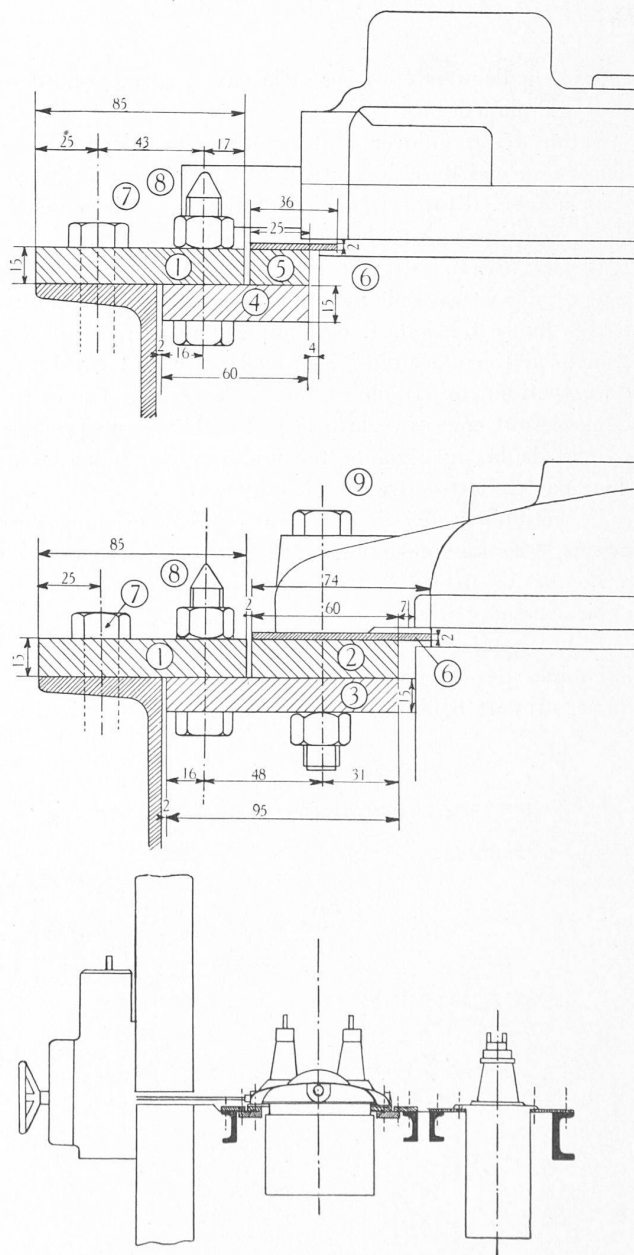


Fig. 15. — Fixation des fers d'étanchéité pour les interrupteurs 6-10 et 60 kV et les transformateurs de mesure. Les écrous à vis coniques sont ceux qu'on dévisse pour dégager l'interrupteur.