

**Zeitschrift:** Bulletin technique de la Suisse romande  
**Band:** 57 (1931)  
**Heft:** 15

## Inhaltsverzeichnis

### Nutzungsbedingungen

Die ETH-Bibliothek ist die Anbieterin der digitalisierten Zeitschriften auf E-Periodica. Sie besitzt keine Urheberrechte an den Zeitschriften und ist nicht verantwortlich für deren Inhalte. Die Rechte liegen in der Regel bei den Herausgebern beziehungsweise den externen Rechteinhabern. Das Veröffentlichen von Bildern in Print- und Online-Publikationen sowie auf Social Media-Kanälen oder Webseiten ist nur mit vorheriger Genehmigung der Rechteinhaber erlaubt. [Mehr erfahren](#)

### Conditions d'utilisation

L'ETH Library est le fournisseur des revues numérisées. Elle ne détient aucun droit d'auteur sur les revues et n'est pas responsable de leur contenu. En règle générale, les droits sont détenus par les éditeurs ou les détenteurs de droits externes. La reproduction d'images dans des publications imprimées ou en ligne ainsi que sur des canaux de médias sociaux ou des sites web n'est autorisée qu'avec l'accord préalable des détenteurs des droits. [En savoir plus](#)

### Terms of use

The ETH Library is the provider of the digitised journals. It does not own any copyrights to the journals and is not responsible for their content. The rights usually lie with the publishers or the external rights holders. Publishing images in print and online publications, as well as on social media channels or websites, is only permitted with the prior consent of the rights holders. [Find out more](#)

**Download PDF:** 13.01.2026

**ETH-Bibliothek Zürich, E-Periodica, <https://www.e-periodica.ch>**

# BULLETIN TECHNIQUE

## DE LA SUISSE ROMANDE

Réd.: D<sup>r</sup> H. DEMIERRE, ing.

Paraissant tous les 15 jours

ORGANE DE PUBLICATION DE LA COMMISSION CENTRALE POUR LA NAVIGATION DU RHIN

ORGANE DE L'ASSOCIATION SUISSE DE TECHNIQUE SANITAIRE

ORGANE EN LANGUE FRANÇAISE DE LA SOCIÉTÉ SUISSE DES INGÉNIEURS ET DES ARCHITECTES

**SOMMAIRE :** *Les installations électriques de l'usine hydro-électrique de Sembrancher (Société Romande d'Electricité), par M. PIERRE PAYOT, ingénieur. — La climatisation. — Concours pour l'élaboration d'un projet de bâtiment d'école pour le quartier de l'Auge, à Fribourg. — CHRONIQUE. — Un laboratoire hydrodynamique au service de l'industrie de la robinetterie. — Conférence sur la physiologie du travail. — BIBLIOGRAPHIE. — Service de placement.*

### Les installations électriques de l'usine hydro-électrique de Sembrancher (Société Romande d'Electricité)

par M. Pierre PAYOT, ingénieur.

*Introduction.* — L'usine de Sembrancher, dont nous nous proposons d'étudier les installations électriques<sup>1</sup>, est située à environ 1 km à l'est du village du même nom. On y accède par une assez bonne route se détachant de

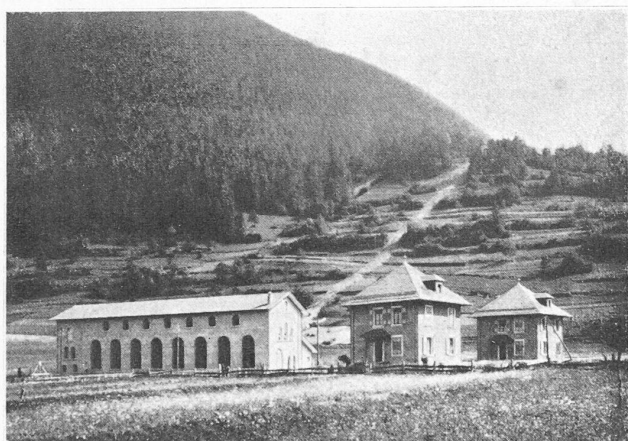


Fig. 1. — Usine de Sembrancher avec les maisonnettes du chef et du sous-chef d'usine. A droite le tracé de la conduite forcée.

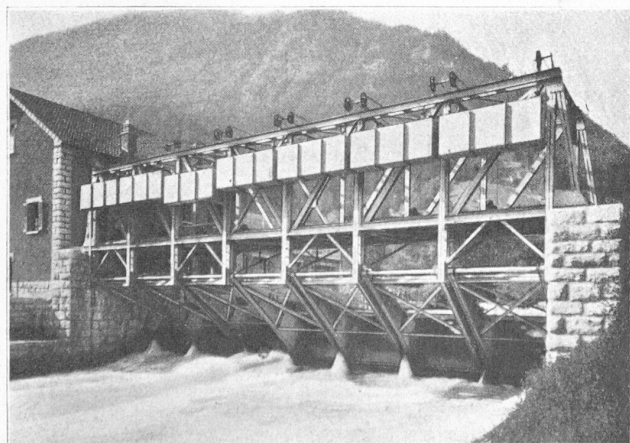


Fig. 2. — Barrage d'Orsières, vu d'aval, montrant les contrepoids.

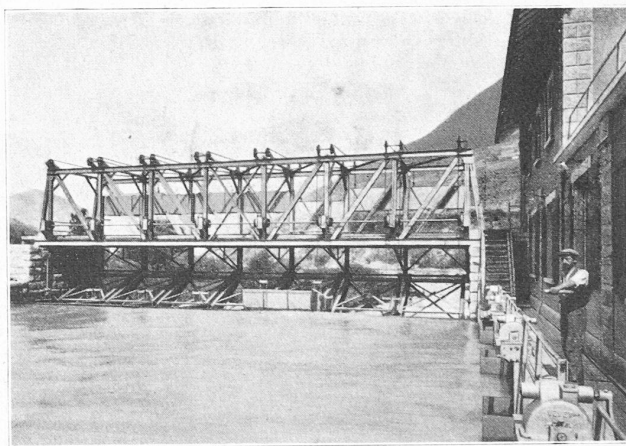


Fig. 3. — Barrage d'Orsières, vu d'amont.

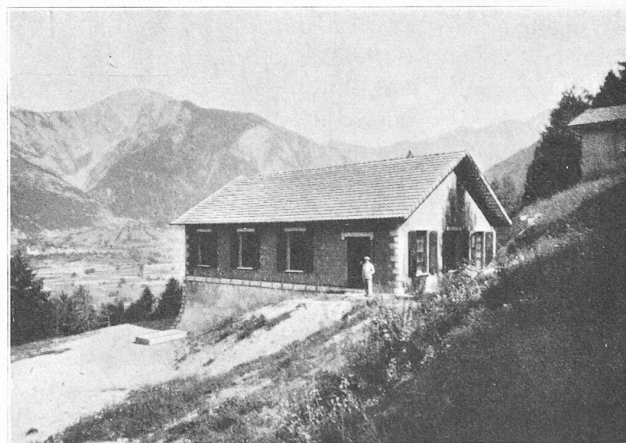


Fig. 4. — Chambre de mise en charge.

celle du Grand Saint-Bernard à la sortie du village. Un vieux pont de bois, trop faible pour supporter le poids des pièces de machines, dut être remplacé par un pont métallique.

Les installations hydrauliques ont été déjà décrites<sup>1</sup> en détail par M. DuBois, ingénieur du bureau Boucher, chargé de diriger les travaux de génie civil. Nous rappelons simplement que l'axe du collecteur est à la cote

<sup>1</sup> Voir *Bulletin technique* des 28 juin, 26 juillet et 9 août 1930.