

Zeitschrift: Bulletin technique de la Suisse romande
Band: 57 (1931)
Heft: 1

Werbung

Nutzungsbedingungen

Die ETH-Bibliothek ist die Anbieterin der digitalisierten Zeitschriften auf E-Periodica. Sie besitzt keine Urheberrechte an den Zeitschriften und ist nicht verantwortlich für deren Inhalte. Die Rechte liegen in der Regel bei den Herausgebern beziehungsweise den externen Rechteinhabern. Das Veröffentlichen von Bildern in Print- und Online-Publikationen sowie auf Social Media-Kanälen oder Webseiten ist nur mit vorheriger Genehmigung der Rechteinhaber erlaubt. [Mehr erfahren](#)

Conditions d'utilisation

L'ETH Library est le fournisseur des revues numérisées. Elle ne détient aucun droit d'auteur sur les revues et n'est pas responsable de leur contenu. En règle générale, les droits sont détenus par les éditeurs ou les détenteurs de droits externes. La reproduction d'images dans des publications imprimées ou en ligne ainsi que sur des canaux de médias sociaux ou des sites web n'est autorisée qu'avec l'accord préalable des détenteurs des droits. [En savoir plus](#)

Terms of use

The ETH Library is the provider of the digitised journals. It does not own any copyrights to the journals and is not responsible for their content. The rights usually lie with the publishers or the external rights holders. Publishing images in print and online publications, as well as on social media channels or websites, is only permitted with the prior consent of the rights holders. [Find out more](#)

Download PDF: 13.01.2026

ETH-Bibliothek Zürich, E-Periodica, <https://www.e-periodica.ch>

Louis Rossi

11, PLACE ST-FRANÇOIS LAUSANNE TÉLÉPHONE 26.201

LIÈGE AGGLOMÉRÉ
ET PLANCHERS LIÈGE - ISOLANTS



STORES SCHENKER
FENÊTRES EN BOIS



BÉTON ARMÉ TRANSLUC.
PLANCHERS EUBOOLITH

GRANIT TESSIN ET VALAIS — GRÈS-MOLLASSE DE VILLARLOD — CRÉPIS JURASITE, STUCALITHE — VITRAGES SANS MASTIC

SONDAGES
FORAGES
FILTRES

Société d'Entreprise de Forages et de Travaux S. A.

(Tiefbohr- & Baugesellschaft A. G.)

ZURICH, 53 Dreikönigstrasse

Téléphone 38.192

BERNE, 5 Werdtweg

Tél. Christoph 1.970



Entreprise générale de Travaux d'asphaltage

pour Couvertures et Dallages étanches de Toitures plates, Voûtes, Tunnels.
Terrasse, Balcons, Chambres à lessives, Chambres de bains, Etendages, etc.
Application verticale Pour assèchement des murs.

Travaux garantis.

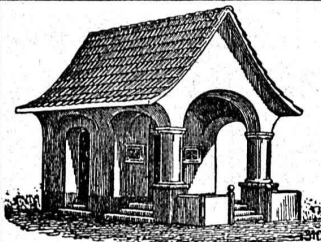
Nombreuses références.

LAUSANNE
Téléphone 22.826

ORESTE ROSSO

MAÎTRE-ASPHALTEUR

VEVEY
Téléphone 151



PLAFONDS, CLOISONS, CORNICHES, PLANCHERS, Revêtements de toutes sortes
exécutés avec le support pour mortier

„TREILLAGE EN TERRE CUITE“

sont exempts de toutes fissures, inaltérables aux influences
atmosphériques, incombustibles et extrêmement durables

Nombreuses références

Demandez prospectus et échantillons

Médailles d'or : Berne 1914. Barcelone 1920

FABRIQUE SUISSE DE TREILLAGE EN TERRE CUITE S. A., LOTZWIL-BERNE

Indicateur vaudois

Livre d'adresses de Lausanne
:: et du Canton de Vaud ::
Paraît chaque année en janvier

Dans toutes Librairies

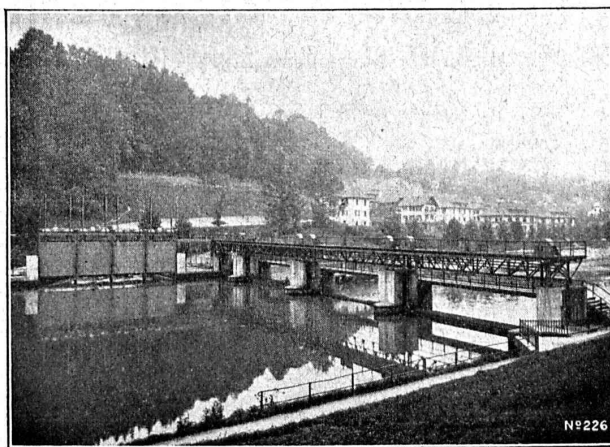


S. A. FABRIQUES DE MEUBLES
Horgen-Glaris à Horgen

Maison suisse la plus importante pour

AMEUBLEMENT

de Salles de concert, théâtres, cinématographes, restaurants, cafés, salles à manger, vestibules etc.



Barrage de l'usine de la Felsenau, Berne.

Société des Usines de L. de Roll Fonderie de Berne

Télégrammes :
Fonderie de Berne

à Berne

Téléphone :
Bollwerk 50.66

Appareils de levage de tous genres.

Dragues à câbles pour l'extraction de gravier et de sable.

Matériel de chemins de fer : Branchements, Croisements, Chariots transbordeurs, Ponts tournants etc.

Chemins de fer Funiculaires avec freins de sûreté brevetés.

Treuils de halage.

Superstructures à crémaillères des systèmes Riggensbach, Abt, Strub, Peter, etc.

Barrages : Vannes de toutes grandeurs et systèmes pour barrages, canaux et entrées de turbines, Grilles et Râteaux mécaniques pour le nettoyage des grilles.

Constructions Mécaniques de tous genres.
Fonte grise. — Renseignements à disposition.

Outillage PNEUMATIQUE ATLAS - Notz & C^o, Bienne

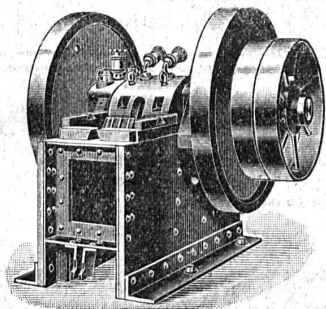
SOUDURE ARGENT

pour tout usage (env. 50 sortes) en fil, plaque, bande, grenaille, limaille.

Soudure spéciale pr. scie à ruban.

L'indication de l'emploi est indispensable.

Cendres & Métaux A. Or, argent, platine **Bienne**



CONCASSEURS

de notre propre fabrication

machines de 1^{re} qualité munies de plaques de sécurité excluant toute rupture,

stationnaires et roulantes

avec ou sans moteur, de 20 à 60 m³ de production journalière, sont fournies à titre de vente ou de location à des conditions vraiment avantageuses par la maison

BRUN & C^{ie}

Fabrique de machines

Nebikon (Lucerne)

Téléphone : N° 12.

— Références de premier ordre. —

Télégrammes : BRUN.

Tables à dessin

Meilleures constructions.



**Vve CHARLES EBNER
SCHAFFHOUSE**

Demandez les prospectus s. v. p.

Tuyaux de canalisation

en Fonte et Mannesmann

Francillon

LAUSANNE

Société Suisse d'Explosifs Cheddite et Dynamite

Bureau à Liestal : Tél. 182. Usines à Isleten (Ct. d'Uri) et Liestal

livre à des conditions avantageuses

DYNAMITE de toutes forces

Explosifs de sûreté 1^{re} qualité

CHEDDITE ET TELSITE

MÈCHES ET DÉTONATEURS

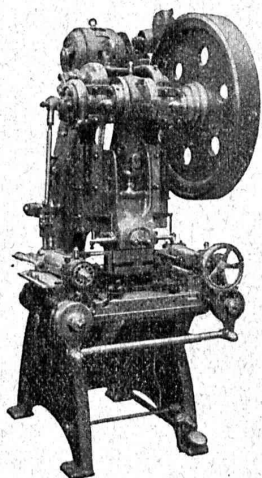


Agents généraux pour la Suisse romande :

PETITPIERRE FILS & C^{ie}, NEUCHÂTEL

TÉLÉPHONE 3.15

SCHULER



La plus ancienne
et importante
usine spécialisée
pour les machines
à travailler les
métaux en feuilles

Machine
automatique
pour la
fabrication en
grande série de
boîtes pour
l'emballage.

Presse automatique à 170
coups par minute avec ame-
nage de haute précision.

Presses à excentrique. Presses à friction. Machines à
découper les encoches. Cisailles. Outillages.

Représentant pour la Suisse romande :

RUBIN & WELTI, Ingénieurs, LAUSANNE
Galeries du Commerce, 62 Téléph. 24 474

L. SCHULER A-G. 
GÖPPINGEN · WÜRTEMBERG 1839



**PLAQUES DE PROPRETÉ
EN CELLULOÏD**

E. & W. SCHLUND
FABRIQUE D'ARTICLES EN CELLULOÏD
ALTSTETTEN - ZÜRICH
TÉLÉPHONE UTO 50 09

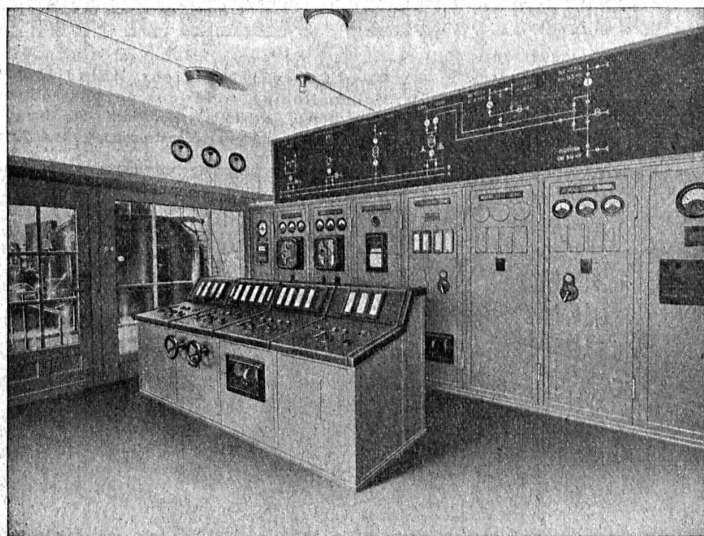
CHARLES MAIER & C^{IE}

FABRIQUE D'APPAREILS ELECTRIQUES - SCHAFFHOUSE

16, Place St-François

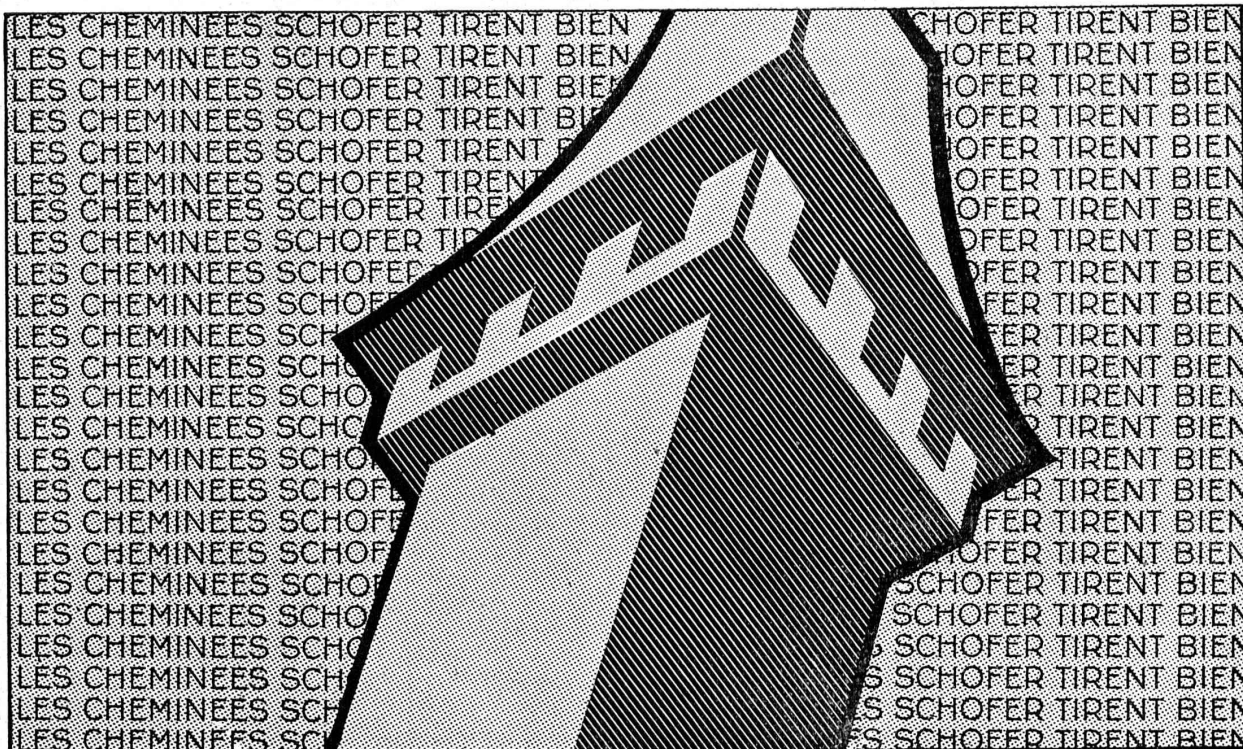
Bureau de **LAUSANNE**

Téléphone 27.222



Salle de commande.

Gros appareillage
pour usines électriques
Stations transformatrices
Stations en plein air
Coffrets de manœuvre
Coffrets à coupe-circuits
Commande électrique
pour sonnerie d'église



Assurance Mutuelle Vaudoise.
Arch. : R. Bonnard, Lausanne.



Les cheminées Schofer évitent des ennuis!

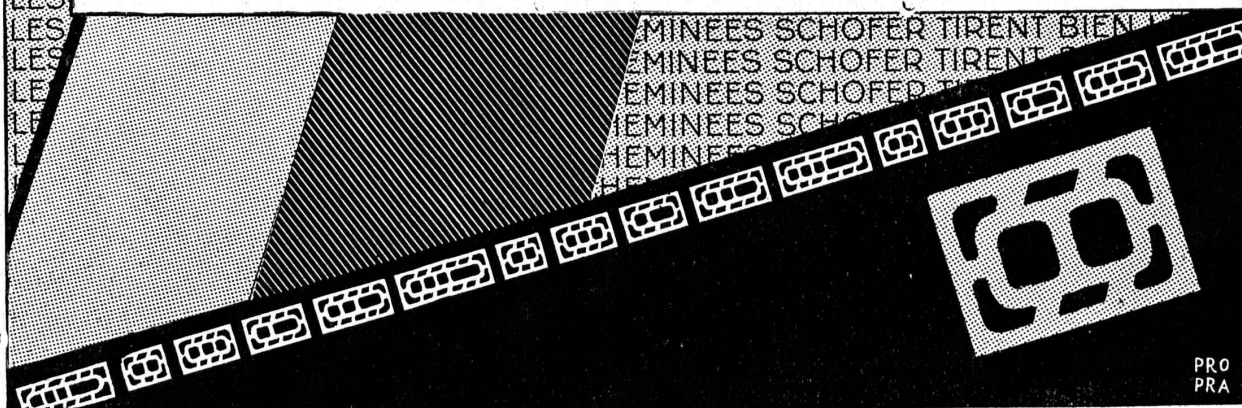
Leur tirage est parfait quelles que soient les conditions atmosphériques. Elles aèrent les cuisines et les pièces d'appartement, se posent rapidement et prennent peu de place. Elles sont une garantie contre les émanations de la fumée, qui peuvent se produire dans les cheminées maçonnées et provoquer de coûteuses réparations. Les cheminées Schofer existent

en plus de 30 profils et pour tous genres d'immeubles: de la petite maison locative ou villa au plus grand édifice public. Nos spécialistes vous conseilleront gratuitement dans tous les cas spéciaux.

FABRIQUE DE CHEMINÉES ALLSCHWIL

Représentants en Suisse Romande:

Neuchâtel: René Convert, Ingénieur, Maladière, 30
La Chaux de Fonds: Maison Nuding, matériaux de construction
Lausanne: Louis Rossi, architecte, 11, Place St. François
Genève: Ernest Kühni, matériaux de construction, 4, rue du Nant



PRO
PRA

SULZER

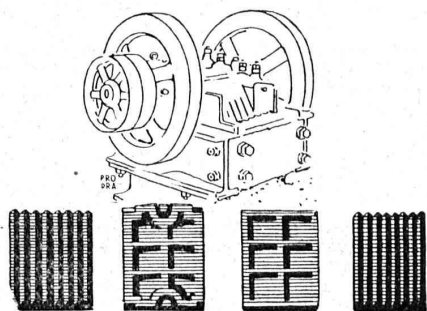
Pompes centrifuges

pour stations de distribution d'eau municipales et communales, toutes exploitations agricoles et industrielles, installations d'accumulation, alimentation de chaudières, irrigation et drainage, service d'incendie, pompage d'eaux d'égout et fonçage de mines. Pompes domestiques à fonctionnement automatique. Pompes sur chariots.

Ventilateurs

hélicoïdaux pour pressions . . . jusqu'à 10 mm de colonne d'eau, à basse pression pour pressions de 10 — 100 mm de colonne d'eau, à moyenne pression p. pressions de 60 — 300 mm de colonne d'eau, à haute pression pour pressions de 60—2000 mm de colonne d'eau. Exécutions spéciales livrées pour des débits jusqu'à 500 m³/sec.

SULZER FRÈRES, SOCIÉTÉ ANONYME, WINTERTHUR



MACHOIRES

de concasseurs en
acier dur au manganèse

OEHLER

Usines Métallurgiques Oehler & Co S.A. Aarau

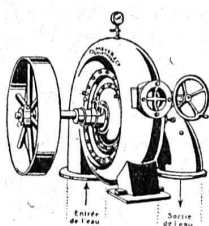
BREVETS D'INVENTION

Dessins — Modèles — Marques de Fabrique

NÆGELI & Cie, BERNE

Ingénieurs-Conseils

Bundesgasse 16 — Téléphone



O. Meyer & Cie, Soleure

Atelier de Construction p^r Turbines

Turbines Pelton

Turbines Francis

Turbines à haute pression pour
éclairage électrique

de 1 m. jusqu'à 220 m. de chute.

Installations de turbines exécutées ces derniers temps par notre Maison

Dans les **FABRIQUES** suivantes :

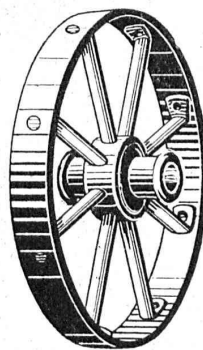
Société du gaz, Vallorbe ; Touchon & Cie, fournitures d'horlogerie, Valangin ; Lauener, fournitures d'horlogerie, Chez-le-Bart ; Horlogerie de tabacs Burrus, Boncourt ; Elsässer & Co., tisseranderie, Kirchberg près Berthoud ; Fabrique de draps, Langendorf ; Girard frères, horlogerie, Granges ; Hegnauer S. A., Aarau ; Juillard & Cie, Cortébert ; Fritschy, frères, horlogerie, Malleray ; Walliser & Cie, horlogerie, Cormoret ; Liengme, horlogerie, Cormoret ; Usine des produits alimentaires du Torent, Cormoret ; Feltn, propr. Grandcourt ; Bertschinger & Cie, Lenzbourg ; Fasel, fabricant, Boudry.

Dans les **SCIÈRES** de MM. :

Bas-de-Sachet S. A., Cortaillod ; Heuby frères, Le Sentier ; Tornare frères, Charmey s/ Broc ; Overnay, Charmey ; Renfer & Cie, S. A., Bienn-Bözingen (2 turbines) ; Henchoz, Diablerets ; Varidel, Molondin ; Strahm, Lamboing ; Glur, Cortébert.

dans les **MOULINS** de MM. :

Bossy frères, Corcelles près Payerne (2 turbines) ; Bossy & Cie, Serrières ; Sallin, Villaz-Saint-Pierre ; Vallat, Beurnevésin ; Berset, Autigny ; Brönimann, Bière ; A. Christen, Lyss ; Schneider frères, Bätterkinden ; Betschen & Cie, Fribourg ; Müller, Dompière ; Bussmann, Olten ; Sommer, Oberburg ; Leibundgut frères, Langnau ; Joh. Schenk & Cie, Berthoud ; Moulin agricole, Curtelles.



Roues métalliques

pour tous emplois

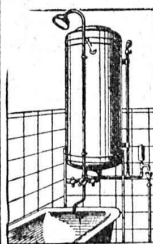
Charrues, chariots, râteliers,
tonneaux, etc.

se recommandent par

leur résistance,
leur roulement parfait,
leur construction soignée
leur bon marché.

Fabriquées en séries par les

„Usines de la Motte“
à **St-DIZIER (Haute-Marne)**
FRANCE



INSTALLATIONS SANITAIRES

Maison Daniel PERRET

Perret frères, LAUSANNE, 6-8, Av. de Béthusy

Installation d'Usines, Villas, Salles de bains
simples et modernes. — **Système anglais.**

MAGASIN D'EXPOSITION ET DE VENTE

Maison fondée en 1888. **TÉLÉPHONE 25.581**

CALCULS DE STABILITÉ

Projets - Devis - Mise en soumission - Surveillance - Expertise

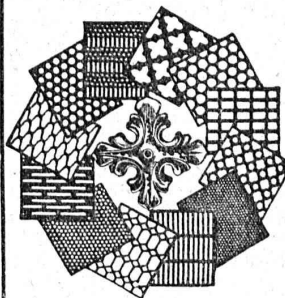
ENTREPRISE

BÉTON ARMÉ et CONSTRUCTIONS DIVERSES

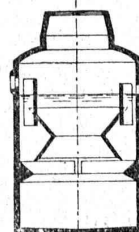
A. PARIS Ingénieur-Conseil, LAUSANNE

Petit Beaulieu, av. Beaulieu :: Téléph. 24.692

Tôles perforées



H. HEER & C^o
OLTEN 7318



**Fosse
septique
moderne
trans-
portable**

Installations de clarification
des eaux usagées pour Villes,
Communes et l'Industrie.

**“OMS”, S. A. DE CLARIFICATION
DES EAUX USAGÉES**

ZURICH

Agent général pour la Suisse romande : **C. E. Brailard, Avenue
Mon Loisir, Lausanne.**

LA BANQUE CANTONALE VAUDOISE

met ses services à la disposition de

MM. les INDUSTRIELS, COMMERÇANTS et PARTICULIERS

Toutes opérations de banque aux meilleures conditions.

Manufacture de Courroies S.A.

Anciennement
Weber & C^{ie}.

Menziken Téléphone 133



Courroies en cuir :

ARGOVIA en cuir brun de premier choix

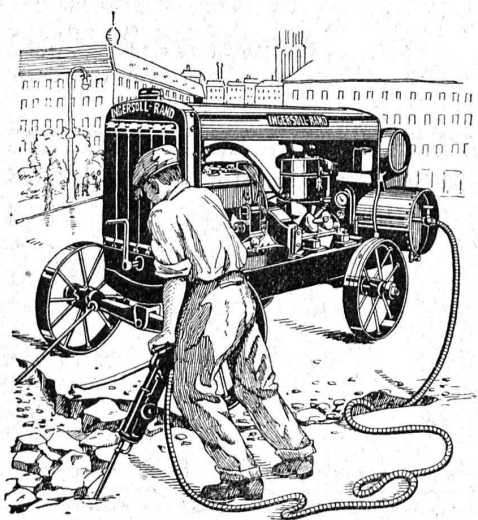
MONOPLAN en cuir spécial, grande souplesse

RIVAL en cuir chromé, inextensible

PIEUVRE courroie brevetée

Courroies ondes, massives et tordues

Courroies ATLAS Balata



Les installations de

**Compresseurs - Brise-béton - Fouloirs
Marteaux perforateurs**

INGERSOLL - RAND

sont économiques et d'un grand rendement.

Demandez offres, liste de références et visite d'ingénieur à

ROBERT AEBI & C^{ie} S. A.

Téléphone : 31.750

ZURICH

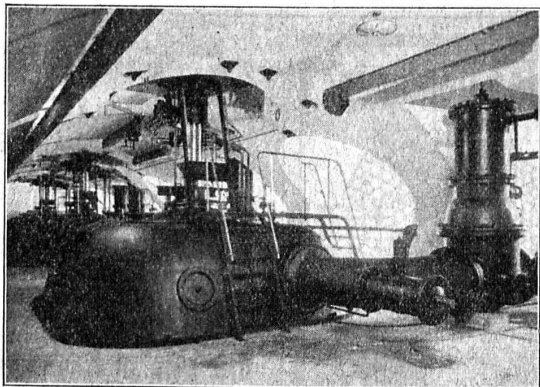
Werdmühleplatz, 2

Ateliers de Constructions Mécaniques de Vevey (Suisse)

Téléphone N° 69

Adresse télégraphique : Fonderie Vevey

Téléphone N° 69



Salle des turbines de l'usine de Sembrancher.
3 Pelton, axe vertical, 2 jets.
5300 ch. — 300 tours : min. — 156 m. de chute.

**TURBINES HYDRAULIQUES
RÉGULATEURS**

PONTS ET CHARPENTES MÉTALLIQUES

**APPAREILS DE LEVAGE
DE MANUTENTION ET DE TRANSPORT**

**CHAUDRONNERIE
RÉSERVOIRS - CHAUDIÈRES - GAZOMÈTRES - TUYAUX**

FONDERIE DE FER ET DE BRONZE

APPAREILS POUR VOIES FERRÉES

DÉCORATIONS EN STAFF

Fabrication spéciale brevetée
et meilleur équivalent des travaux exécutés sur place.
Se les procurer de préférence chez

ERNEST HABERER & C^{IE} - BERNE

SULGENAUWEG, 38

Téléph. : Bollwerk 29.43

Exécution prompte et soignée de commandes directes suivant nos catalogues et de travaux d'après plans spéciaux.

Compositions spéciales avec les motifs de nos catalogues pour plafonds, murs, etc. en tous genres et grandeurs, d'après indications, sont faites gratuitement.

Conditions avantageuses — Catalogues à disposition

Demandez croquis et propositions de nos

Décorations en Staff modernes de toute dernière création

IMPRIMERIE LA CONCORDE

Direction :

LAUSANNE

Th. Pache-Tanner
J. Pache-Vuitel

JUMELLES, 4
Téléphone 23 595

Impressions commerciales et artistiques

Tirages en couleurs, illustrations, Labeurs

Journaux, volumes, brochures, catalogues

Circulaires :: Enveloppes :: Programmes

Cartes de visite et d'adresse, Obligations

Faire-part, Registres :: Algèbre, Musique

Sagrave S. A., à Lausanne

Adresse : Case postale Ouchy — Téléphone 22.997

Bureau à AMPHION-LES-BAINS (Hte Savoie) — Téléphone 5

Spécialité de sables et graviers du lac pour béton armé

Importantes installations de triage et concassage produits bruts et concassés, triés ou tout venant en toutes granulations, pour toutes applications, petit gravier d'allée, sable moulu, tamisé à 2 mm. pour crépissages fins, enduits et jointoyages. — Poussière de roche (Filler) pour liant dans les mortiers bitumineux. — Entreprise de dragage, construction port, canaux, jetées, enrochements.

LINOLÉUMS tous genres et toutes provenances.
pour villas, cliniques, bureaux, etc.,
PLANCHÉOL Planchers sans joints, bon marché,
hygiéniques.

ASPHALTAGES de toitures, trottoirs, garages,
Produits isolants.

CELOTEX

Représentant pour le Canton de Vaud.

GIROUD S. A.

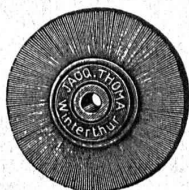
LAUSANNE, 10, Rue de Bourg

Tél. 22.040

Les Brosses „THOMA”

sont connues par une fabrication très soignée et par l'emploi de matériel de toute première qualité.

Brosses
métalliques

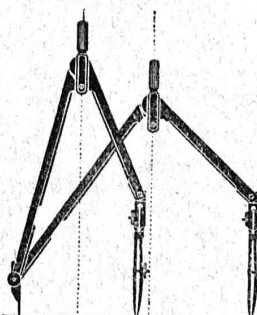


en tous
genres

Tel. 7.73

JACQ. THOMA, WINTERTHUR

FABRIQUE SPÉCIALE DE BROSSES MÉTALLIQUES



Kern
AARAU

COMPAS SUISSES
de haute précision

KERN & C^{IE}, Soc. An., AARAU

Courroie „Pieuvre”

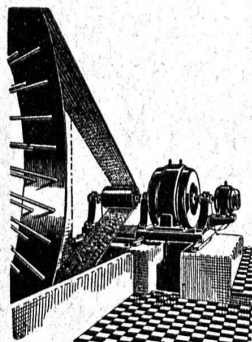
Economie de force motrice.

Diminution de traction.

Pas de pertes par glissement.

Rend inutile les enrouleurs sans augmenter la distance entre les axes.

RAUCH & C^{IE} S. A.
MEILEN



Garantie

contre les ouragans

Excellente ardoise pour couvertures
et revêtements de façades

Durée illimitée
Garantie 10 ans

Revêtements intérieurs de plafonds
et parois





**SOCIÉTÉ DES
USINES DE LOUIS DE ROLL**

CLUS

**USINE DE CLUS
À KLUS (CT. DE SOLEURE)**

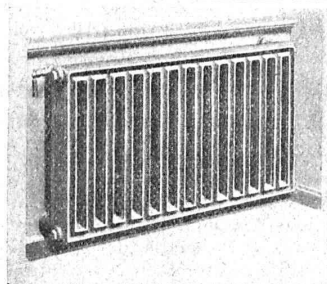


Radiateur
pour pose libre.
Efficace, utile et joli.

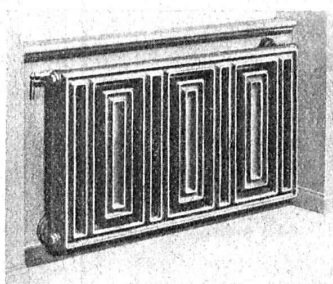
Radiation
de la chaleur par
la face avant.

Chauffage de l'air
par la face arrière.

✚ Brevet



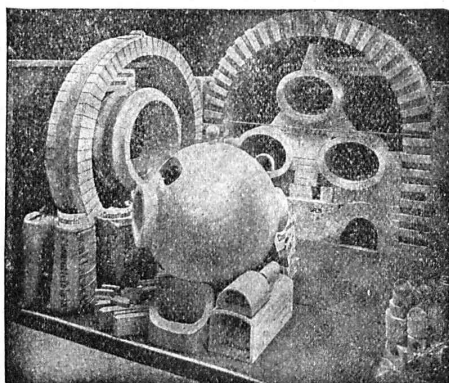
Radiateur normal „Columbus“



Radiateur spécial „Columbus“

Exécution très
soignée exigeant des
consoles murales
et des raccords
dissimulés,
des robinets
spéciaux
et des connexions
à vis pour le retour.

Brevet ✚



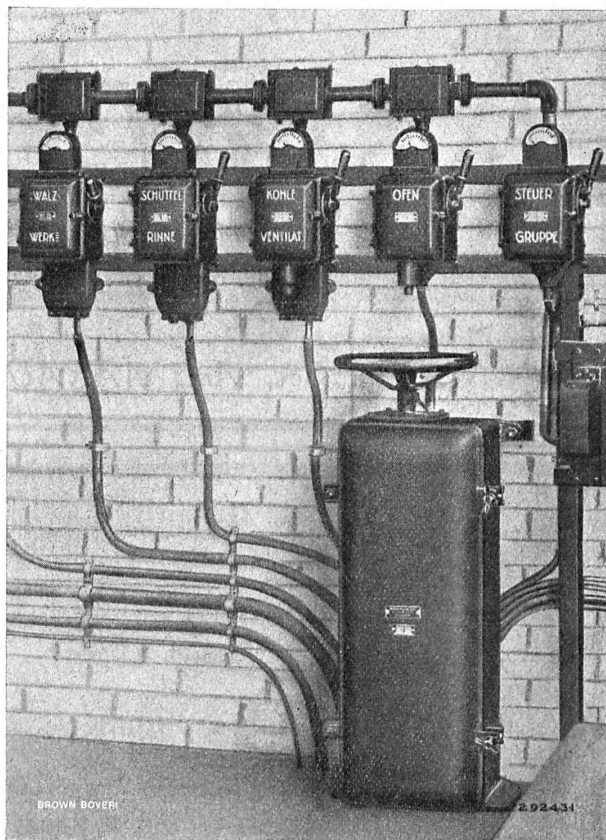
Fabrique de Produits Réfractaires Lausen S. A.

Fondée en 1872 **Lausen (Bâle-Camp.)** Téléphone N° 27

Matériaux réfractaires à l'usage de toutes les industries
et pour tous genres de fours.

PRODUITS RÉSISTANT AUX ACIDES

Exposition Nationale Berne 1914 : Médaille d'or



La conviction

que son installation électrique est protégée
par des coffrets de manœuvre éprouvés,
donne à l'exploitant un sentiment de sécu-
rité qui soutient et favorise son travail.

Dans des milliers d'exploitations, la preuve
a été faite de la valeur des coffrets de ma-
nœuvre à fusibles, type FC, et des inter-
rupteurs à déclencheurs thermiques pour la
protection des moteurs, type LC et M, de la

**Sté An. Brown, Boveri & Cie
Baden**

Bureaux techniques :
Baden, Bâle, Berne, Lausanne