

Zeitschrift: Bulletin technique de la Suisse romande
Band: 57 (1931)
Heft: 13

Werbung

Nutzungsbedingungen

Die ETH-Bibliothek ist die Anbieterin der digitalisierten Zeitschriften auf E-Periodica. Sie besitzt keine Urheberrechte an den Zeitschriften und ist nicht verantwortlich für deren Inhalte. Die Rechte liegen in der Regel bei den Herausgebern beziehungsweise den externen Rechteinhabern. Das Veröffentlichen von Bildern in Print- und Online-Publikationen sowie auf Social Media-Kanälen oder Webseiten ist nur mit vorheriger Genehmigung der Rechteinhaber erlaubt. [Mehr erfahren](#)

Conditions d'utilisation

L'ETH Library est le fournisseur des revues numérisées. Elle ne détient aucun droit d'auteur sur les revues et n'est pas responsable de leur contenu. En règle générale, les droits sont détenus par les éditeurs ou les détenteurs de droits externes. La reproduction d'images dans des publications imprimées ou en ligne ainsi que sur des canaux de médias sociaux ou des sites web n'est autorisée qu'avec l'accord préalable des détenteurs des droits. [En savoir plus](#)

Terms of use

The ETH Library is the provider of the digitised journals. It does not own any copyrights to the journals and is not responsible for their content. The rights usually lie with the publishers or the external rights holders. Publishing images in print and online publications, as well as on social media channels or websites, is only permitted with the prior consent of the rights holders. [Find out more](#)

Download PDF: 13.01.2026

ETH-Bibliothek Zürich, E-Periodica, <https://www.e-periodica.ch>

BULLETIN TECHNIQUE DE LA SUISSE ROMANDE

ORGANE DE PUBLICATION DE LA COMMISSION CENTRALE POUR LA NAVIGATION DU RHIN
ORGANE DE L'ASSOCIATION SUISSE DE TECHNIQUE SANITAIRE

ORGANE EN LANGUE FRANÇAISE DE LA SOCIÉTÉ SUISSE DES INGÉNIEURS ET DES ARCHITECTES
ainsi que de la Société vaudoise des Ingénieurs et des Architectes, de l'Association des Anciens Elèves de
l'Ecole d'Ingénieurs de l'Université de Lausanne et des Groupes Romands de la G. e. P.

ABONNEMENTS :

Suisse : 1 an, 12 francs
Etranger : 14 francs

Pour sociétaire :

Suisse : 1 an, 10 francs
Etranger : 12 francs

Prix du numéro :
75 centimes.

Pour les abonnements
s'adresser à la librairie
F. Rouge & C°, à Lausanne.

COMITÉ DE RÉDACTION

Président : R. NEESER, ingénieur, à Genève.
Secrétaire : EDM. EMMANUEL, ingénieur, à Genève.

MEMBRES

Fribourg : MM. L. HERTLING, architecte ; A. ROSSIER, ingénieur ; R. DE SCHALLER, architecte. — *Vaud* : MM. C. BUTTICAZ, ingénieur ; EPITAUX, architecte ; E. JOST, architecte ; A. PARIS, ingénieur ; CH. THEVENAZ, architecte. — *Genève* : MM. L. ARCHINARD, ingénieur ; CH. WEIBEL, architecte. — *Neuchâtel* : MM. ED. ELSKES, ingénieur ; A. MEAN, ingénieur cantonal ; E. PRINCE, architecte. — *Valais* : MM. J. COUCHEPIN, ingénieur, à Martigny ; HAENNY, ingénieur, à Sion.

RÉDACTION : H. DEMIERRE, ingénieur,
VEVEY, Rue de la Madeleine, 15.

CONSEIL D'ADMINISTRATION DU BULLETIN TECHNIQUE

A. DOMMER, ingénieur, président. — G. EPITAUX. — M. IMER.
F. ROUGE, libraire. — E. SAVARY, ingénieur.

ANNONCES :

Le millimètre sur 1 colonne :
20 centimes.

Rabais pour annonces répétées

Tarif spécial
pour fractions de pages.

Régie des annonces :
Indicateur Vaudois
(Société Suisse d'Édition)
Jumelles, 4, Lausanne.

ADMINISTRATION : LIBRAIRIE F. ROUGE & C°, RUE HALDIMAND, 6, LAUSANNE



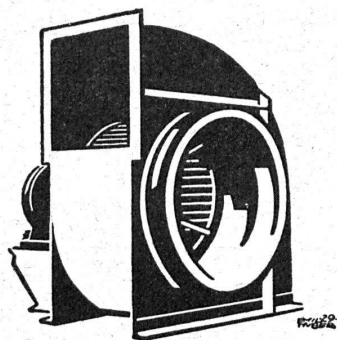
Troesch & C° S.A., Berne

Fabrique d'Appareils Sanitaires



Société Anonyme des Aciéries ci-devant Georges Fischer, Schaffhouse.

F 230



Les Ventilateurs Meidinger

sont sans rivaux grâce à leur marche silencieuse et à leur sécurité de fonctionnement, propriétés qui sont dues à la courbure particulière des ailettes, à leur construction soignée et à leur équilibrage parfait.

G. Meidinger & C^{ie}, Bâle

Représentant :


L.-E. Golay, Ing., 11, Rue du Mont-Blanc, Genève

Téléphone : 26.329

ELEKTRON-METALL

FORTSCHRITT

SANDGUSS - KOKILLENGUSS -
STANGEN - BLECHE - RÖHREN

 **OEDERLIN & C^{ie} A.G. BADEN**

La bonne Lumière

AARAU

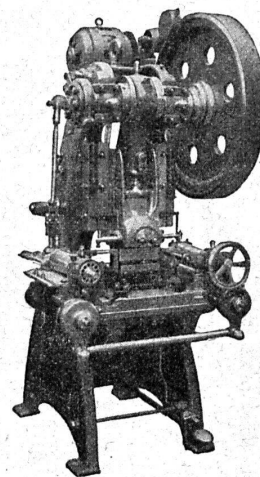
par la Lampe

AARAU

DEPOLIE INTERIEUREMENT

USINES DE LAMPES ELECTRIQUES AARAU S.A. AARAU

SCHULER



La plus ancienne
et importante
usine spécialisée
pour les machines
à travailler les
métaux en feuilles

Machine
automatique
pour la
fabrication en
grande série de
boîtes pour
l'emballage.

Presse automatique à 170
coups par minute avec ame-
nage de haute précision.

Presses à excentrique. Presses à friction. Machines à
découper les encoches. Cisailles. Outillages.

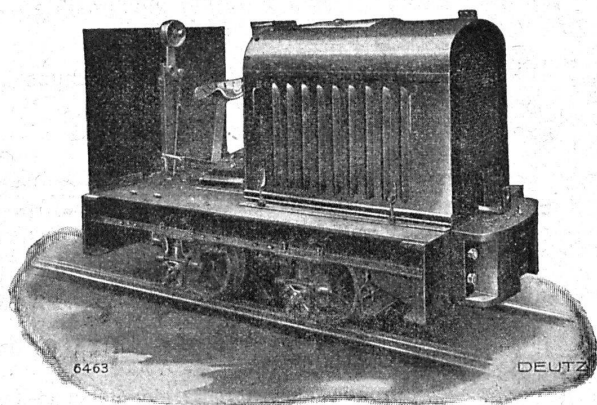
Représentant pour la Suisse romande :

RUBIN & WELTI, Ingénieurs, LAUSANNE
Galeries du Commerce, 62 Téléph. 24.474

L. SCHULER A.-G.
GÖPPINGEN · WÜRTEMBERG 18/39



LOCOMOTIVES DEUTZ



**à moteur Diesel,
pour voie étroite,**

sont en progrès constant depuis 30 ans. Plus de 10000 locomotives Deutz en service. Ce chiffre seul est une attestation éloquent de leur priorité et l'acheteur est le premier à bénéficier de leur fabrication parfaite basée sur de longues expériences.

Locomotives de 500 et 600 mm d'écartement,
puissance 9 et 16 CV, disponibles en magasin.
— Autres grandeurs livrables à bref délai —

Prospectus et offres par

ROBERT AEBI & C^{ie}, S. A., ZURICH

Bureau technique

Fabrique de machines



Entreprise générale de Travaux d'asphaltage

pour couvertures et dallages, étanches de Toitures plates, Voûtes, Tunnels.
Terrasse, Balcons, Chambres à lessives, Chambres de bains, Etendages, etc.
Application verticale Pour assèchement des murs.

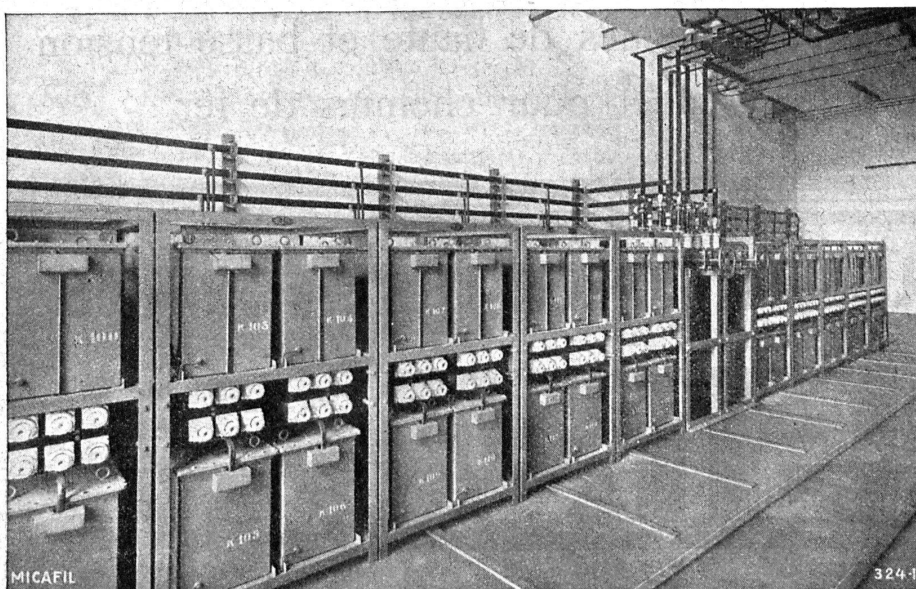
Travaux garantis.

Nombreuses références.

LAUSANNE
Téléphone 22.826

ORESTE ROSSO
MAITRE-ASPHALTEUR

VEVEY
Téléphone 151



2

Batterie de condensateurs MICAFIL à la sous-station de Gruningen (Canton de Zurich)
Puissance réactive : 1100 kVA, tension : 600 volts, 50 pér.

AMÉLIORATION

DU
FACTEUR
DE
PUISSANCE

COS. φ

CONDENSATEURS



POUR TOUS USAGES,
TENSIONS ET
PUISSANCES

CONDENSATEURS STATIQUES

MICAFIL S. A. ZURICH - ALTSTETTEN

(TÉLÉPHONE : ZURICH N° 55.200)

Manufacture de Courroies S.A.

Anciennement
Weber & C^{ie}.

Menziken

Téléphone 133



Courroies en cuir :

ARGOVIA en cuir brun de premier choix
MONOPLAN en cuir spécial, grande souplesse
RIVAL en cuir chromé, inextensible
PIEUVRE courroie brevetée

Courroies rondes, massives et tordues

Courroies ATLAS Balata

FONDERIE PAUL PERRET & C^{ie}, LAUSANNE

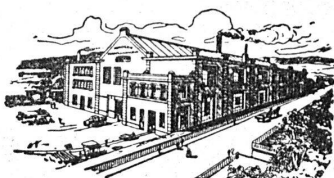
Rue de Genève - Tél. 22.660

Maison fondée en 1895

Rue de Genève - Tél. 22 660

Fonderie de Fer

Fontes pour machines sur modèles et au
trousseau, jusqu'à 10,000 kg. — Fontes de
bâtiments et de voirie. Articles en séries.
Fontes spéciales pour l'industrie chimique.



Fonderie de Cuivre

Bronzes phosphoreux, aluminium et tous
autres alliages. — Installation moderne.
Machines à mouler. — Livraisons rapides.

ENTREPRISE ÉLECTRIQUE C. ERNI & C^{IE}

Avenue Floréal 19 LAUSANNE Téléphone 26 202

Construction de lignes aériennes de haute et basse tension
et de lignes de contact pour chemins de fer

IMPERMÉABILISANTS A PRISE LENTE ET RAPIDE

SIKA

s'appliquant même sous forte pression d'eau

Gasp. WINKLER & C^{ie} - Altstetten - Zurich

Pour chaque genre de travail il existe un CAMION

APPROPRIE

*Venez examiner cette
grande série de modèles*

Il fut un temps où on transportait des œufs et des pavés avec le même camion. Aujourd'hui General Motors a prévu un type de camion pour chaque genre de marchandises, pour chaque usage, pour chaque condition de transport.

Dans la grande série de camions Chevrolet vous trouverez le châssis dont l'empattement, la suspension et le modèle vous permettront de construire la carrosserie qui répond exactement à vos besoins.

Envoyez-nous le coupon ci-dessous.

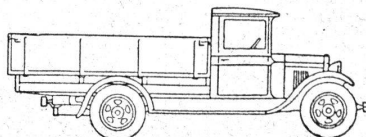
1. Vous recevrez un questionnaire à remplir. Lorsque nos experts en matière de transport l'auront examiné, ils vous transmettront leurs suggestions et ils vous indiqueront le type de camion qui vous assurera le maximum de bénéfices.

2. Nous effectuerons pour vous, gratuitement et sans engagement un de vos transports avec vos marchandises, dans vos conditions de travail habituelles. Vous serez édifié.

General Motors Continental S. A.

Vous pourrez construire la carrosserie qui correspond à vos besoins sur un châssis Chevrolet.

Il vous faut un camion
châssis qui permettra le
montage de la carrosserie
spacieuse que vos marchan-
dises requièrent — un camion
dont le châssis sera bas et
facilitera les travaux de char-
gement et de déchargement;
un camion muni d'une bonne
suspension pour le transport
de charges fragiles; un ca-
mion équipé d'un moteur
puissant et souple et qui a
de brillantes reprises.



*Ce type de camion Chevrolet à
ridelles rabattables muni d'une sus-
pension spécialement étudiée et du
puissant moteur Chevrolet 6 cylindres
vous viendra en aide*

CAMIONS

CHEVROLET

GENERAL MOTORS CONTINENTAL S. A.

BASSIN CANAL - ANVERS

*Je vous prie de me faire connaître tous les détails au
sujet de votre transport d'essai gratuit.*

Profession

Nom

Adresse

02

SULZER

Pompes centrifuges

pour stations de distribution d'eau municipales et communales, toutes exploitations agricoles et industrielles, installations d'accumulation, alimentation de chaudières, irrigation et drainage, service d'incendie, pompage d'eaux d'égout et fonçage de mines. Pompes domestiques à fonctionnement automatique. Pompes sur chariots.

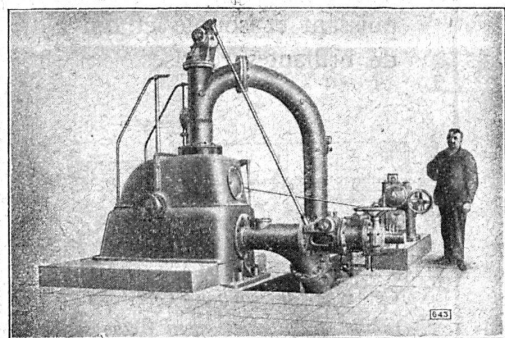
Ventilateurs

hélicoïdaux pour pressions . . . jusqu'à 10 mm de colonne d'eau, à basse pression pour pressions de 10 — 100 mm de colonne d'eau, à moyenne pression p. pressions de 60 — 300 mm de colonne d'eau, à haute pression pour pressions de 60—2000 mm de colonne d'eau. Exécutions spéciales livrées pour des débits jusqu'à 500 m³/sec.

SULZER FRÈRES, SOCIÉTÉ ANONYME, WINTERTHUR

Ateliers des CHARMILLES, S. A. Genève

**TURBINES. PELTON. FRANCIS. HÉLICE
CHARMILLES-KAPLAN**



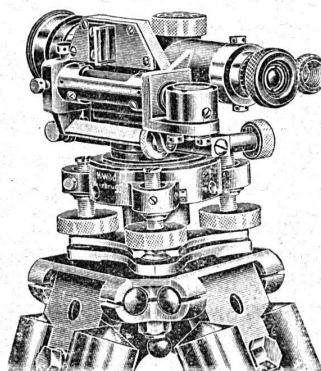
TURBINE PELTON DE 1100 CV

Chute = 182 mètres.

WILD

Nouvelle Construction

Le plus petit niveau à lunette Wild



Lecture de la nivelle suivant le dispositif Wild à coïncidence.

Lecture du cercle directement à côté de l'oculaire de la lunette.

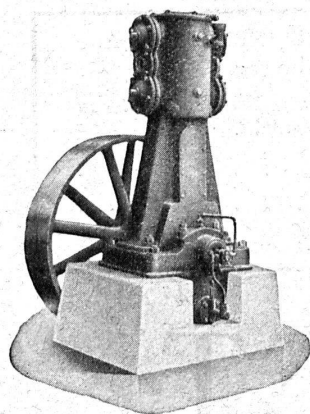
Précision pour un nivellement d'un km de longueur avec mesure simple ± 5 mm.

Niveau à lunette I	Prix :	Fr.
avec ou sans cercle horizontal		
$\frac{1}{3}$ grand. naturelle	sans cercle ...	280.—
Poids 2 kg. avec caisse en métal	avec cercle ...	350.—

Demandez description détaillée.

**S. A. de vente des Instruments de géodésie
Henri Wild, Heerbrugg.**

Téléphone N° 2295



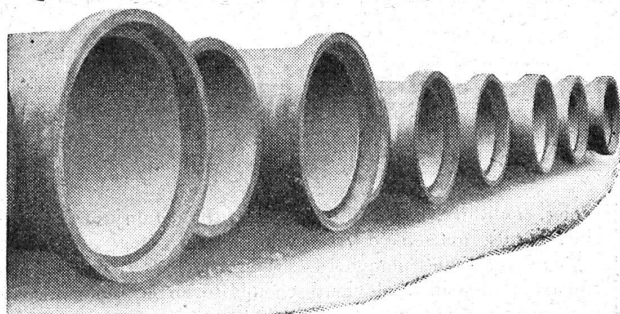
Burckhardt

Compresseurs - Pompes à vide

machines rotatives ou à pistons.

50 ans d'expérience.

S. A. des Ateliers de Construction Burckhardt, Bâle.



Tuyaux Vianini

en béton armé

pour turbines, conduites d'eau potable, égoûts, conduites à purin, canalisations, etc., jusqu'à 10 atm. de pression.

Tous nos tuyaux sont garantis étanches et fabriqués avec du béton résistant aux acides.

Desmeules Frères, Granges-Marnand et Sté Internat. des poutres Siegart, Lucerne



Garantie contre les ouragans

Excellente ardoise pour couvertures et revêtements de façades

Durée illimitée
Garantie 10 ans

Revêtements intérieurs de plafonds et parois

Voilà 1/2 de siècle Vestit que les métaux antirouille Vestit sont reconnus les meilleurs pour l'industrie et les chemins de fer car ils sont durables et économiques

de même: nos alliages d'étain, cuivre, antimoine, plomb, bismuth, cadmium, vanadium, manganèse, zinc, nickel, aluminium etc.

nos bronzes et cuivre phosphoriques nos anodes et tuyaux.

Autres spécialités:
métaux Wood, Rose, Newton etc. à partir de 60°C.
plaques compensatrices pour ponts en béton répondant juste à la pression.

Soudure d'étain et d'argent, brasures, poudre d'étain, aluminium liquide anti-oxidant, prêt à l'usage, garniture de presse-étoupes, mastic pour raccords, produits chimiques techniques etc.

VESTIT-MÉTAL S.A.
ZURICH

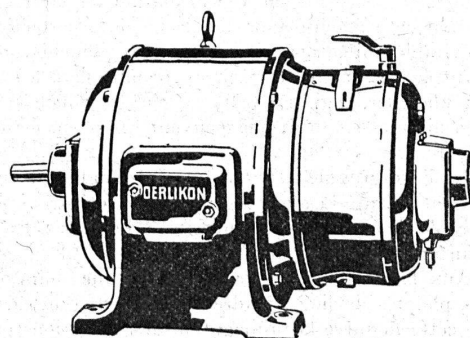
ATELIERS DE CONSTRUCTION OERLIKON

Moteurs silencieux

pour ascenseurs,

pompes et ventilateurs,

installations dans les locaux habités.



Notice sur les constructions "ISOLAPHONE"

Les constructions nommées « ISOLAPHONE » sont une invention de PAUL HOFER à Bâle. Ce sont des constructions de *planchers*, de *parois* et de *toitures plates* qui se caractérisent par l'isolation acoustique et thermique remarquables qu'elles assurent.

Planchers « ISOLAPHONE » : La construction du plancher « ISOLAPHONE » est basée sur le principe du *plancher flottant*. Elle se distingue des autres méthodes d'isolation en ce que les différentes couches qui composent le sous-plancher ne sont pas reliées entre elles, et avec la surface portante proprement dite du plancher, par des organes rigides plus ou moins bons conducteurs. De cette manière il se produit des solutions de continuité dans la propagation de la chaleur et des vibrations sonores. En effet, les éléments des constructions « ISOLAPHONE » reposent simplement les uns sur les autres et, sont construits avec de tels matériaux, qu'il constituent une combinaison indéformable des couches isolantes et de la surface portante. En outre, grâce à leur composition, les couches isolantes et la surface portante ne peuvent pratiquement pas glisser les unes sur les autres.

La composition du plancher est la suivante :

Sur le plancher habituel de béton armé repose une couche de liège granulé d'une épaisseur de 25 mm. Cette couche de liège flottant est recouverte d'une couche de carton bitumé. Sur le carton bitumé repose une aire de béton ponce, armé de manière spéciale, de 35 mm. d'épaisseur. La dernière couche du sous-plancher est constituée par une chape en ciment de 10 mm. d'épaisseur. Le plancher proprement dit est en linoléum liège, linoléum, caoutchouc, parquet, etc.

Cette construction diffère de toutes les constructions isolantes par son principe qui évite l'emploi de couches isolantes compactes dans le but d'assurer l'insonorité parfaite.

L'aire de béton armé forme, avec la chape en ciment, un plateau rigide, compact et sans joints. Ce plateau répartit régulièrement les charges locales sur la couche de liège, à la manière d'une couche de glace flottant sur une nappe d'eau. Le liège granulé, avec ses grains mobiles dans toutes les directions, agit à la façon d'un liquide visqueux, dans lequel une pression locale se répartit dans toutes les directions. De cette manière le travail d'amortissement est assuré par une grande surface. Les vibrations et les trépidations s'anéantissent par le frottement mutuel et les déformations des grains de liège, si bien que l'isolation de haut en bas et de bas en haut atteint, pour ainsi dire, à la perfection. Le bruit inévitable qui se produit sur tous les planchers par le roulement, le frottement et les chocs, pénètre dans le plateau rigide du plancher, mais ne traverse pas les couches isolantes. Il s'ensuit que les bruits ne peuvent se propager d'un local à l'autre.

Le liège granulé est un des rares matériaux qui assurent une excellente isolation thermique et acoustique. Il est durable et conserve ses propriétés à l'état sec. En outre, il est d'un prix relativement peu élevé.

Aux bords du plancher se trouve une plinthe isolée par des plaques de liège tendres, recouvertes de carton bitumé. De cette manière la propagation des vibrations par les bords du plancher est évitée. Le bord de la plinthe est recouvert par un soubassement en bois. Le plancher obtenu, dépourvu de tous joints, peut être facilement brossé et lavé.

Ce plancher convient à des bâtiments de tous genres :

écoles, hôpitaux, bureaux d'administration, fabriques, magasins, hôtels, maisons d'habitation, églises, etc.

Par l'emploi des planchers « ISOLAPHONE », le rôle de la construction utilisée devient secondaire en ce qui concerne l'insonorité. Elle peut être en béton, en fer, etc., constructions reconnues sonores.

Dans la construction des planchers « ISOLAPHONE », on réduit au minimum l'humidité, car l'eau n'est utilisée que dans la couche supérieure qui sèche rapidement. Il s'ensuit que l'on peut poser le revêtement de linoléum, etc., au bout de 28 jours déjà. Le choix du plancher proprement dit ou revêtement ne joue aucun rôle sur les propriétés de l'« ISOLAPHONE ».

Les propriétés statiques en général et plus particulièrement les limites de charge des planchers « ISOLAPHONE » ont été déterminées par M. le professeur Rös du laboratoire d'essai des matériaux de l'Ecole Polytechnique à Zurich. Les résultats sont excellents. Ils sont consignés dans un rapport qui se trouve à la disposition des intéressés.

Les propriétés acoustiques des planchers et parois « ISOLAPHONE » ont été éprouvées par M. Osswald, ingénieur privat-docent à l'Ecole Polytechnique Fédérale, sur des constructions effectuées au laboratoire d'acoustique de cette école. L'insonorité a été déclarée supérieure à tout ce qu'on avait réalisé jusqu'ici. Le rapport se trouve également à la disposition des intéressés.

Parois légères « ISOLAPHONE » : Il s'agit ici d'une construction éminemment isolante du point de vue acoustique et thermique. Cette construction présente une foule d'avantages sur les constructions similaires. L'idée directrice est la suppression de toute liaison rigide entre les locaux à isoler. L'espace isolant de 4 cm. entre deux parois de plaques isolantes spéciales est rempli de liège granulé. L'expérience a démontré que cette isolation acoustique dépasse tout ce qu'on pourrait attendre. Les vibrations s'anéantissent dans la couche de liège granulé.

On ne peut obtenir une bonne insonorité des parois que si ces dernières sont suffisamment épaisses. La construction des portes doit être adaptée aux conditions de l'insonorité, car sans cela, l'effet de l'ISOLAPHONE serait illusoire. Une simple comparaison le démontre clairement : La chaîne la plus grosse ne présente pas une plus grande résistance que le plus petit des chaînons qui la constituent.

Toitures plates « ISOLAPHONE » : Ces constructions sont une application du principe décrit à propos des planchers du même nom. L'exécution est telle qu'elle évite l'influence des intempéries sur les éléments de l'ISOLAPHONE.

L'isolation thermique et acoustique est telle que cette toiture est appelée à supplanter toutes les toitures usuelles dans les nouveaux bâtiments.

Des offres spéciales seront faites, sur demande, suivant les applications particulières.

L'ISOLAPHONE Hofer n'est pas une invention mystérieuse et vague. Elle est claire dans son principe et dans ses effets. Cette invention est brevetée en Suisse et à l'étranger. L'inventeur a été honoré par le premier prix dans une récente exposition.

Pour l'exécution des constructions « ISOLAPHONE », l'inventeur a formé une équipe d'ouvriers spécialistes qui n'emploient que des matériaux de premier choix.

PAUL HOFER, BASEL - BALE

Wand- u. Bodenbeläge aller Art

Carreaux pour revêtements, etc.

Hünigertrasse 163, beim St. Johann-Rheinhafen

163, Rue de Huningue, près du port St-Jean

Telephon : Safran 20.58

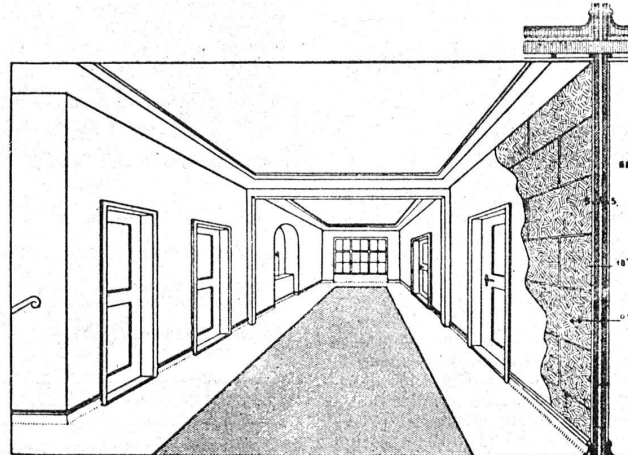
Téléphone : Safran 20.58

Privat-Tel. : Safran 20.74

Tél. privé : Safran 20.74

„ISOLAPHON“- Leichtwände

isolierend
gegen Schall

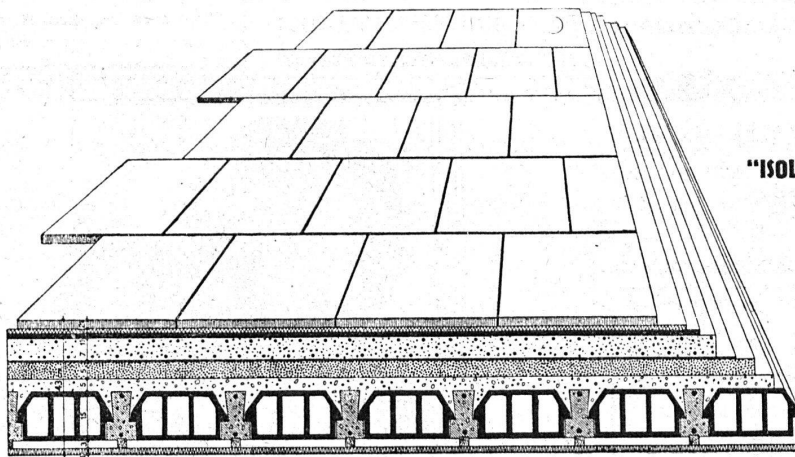


Patenterte „Isolaphon“-Leichtwände

„ISOLAPHONE“- Parois légères

isolantes et
insonores

Linoléum liège
Chape lisse
Aire de pierre ponce armée
Carton bitumé
Liège granulé
Béton armé
Plafond en plâtre



Patenterte „Isolaphon“- Flachdachkonstruktion

„ISOLAPHON“- Flachdachkonstruktion

isolierend gegen Kälte
und Wärme

„ISOLAPHONE“- Construction de toiture plate

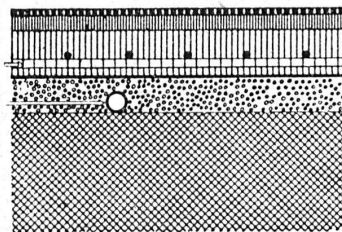
exempte d'acide

Basaltplatte 3 cm
Mörtel 2 cm
Asphalt 1 1/2 cm
Glattstrich
Bims-Estrich } 5 cm
Dachpappenlage
Korkschröt 5 cm

„ISOLAPHON“- Unterlagsboden

schalldämpfend,
fusswarm und säurefrei

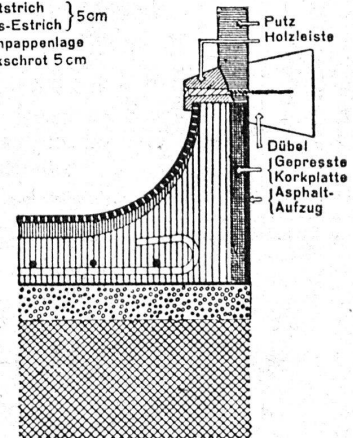
Kork-Linoleum
1 cm Glattstrich
Bims-Estrich
Rundelisen-
Armierung }
3 1/2 cm
Dachpappenlage
2 1/2 cm Korkschröt
Elekt. Rohrleitung
Betondecke



Patenterte „Isolaphon“- Unterlagsboden

„ISOLAPHONE“- sous plancher

isolant thermique et
acoustique



Diese Zeichnungen dürfen ohne meine Einwilligung weder kopiert, vervielfältigt, weitergegeben, noch zur Selbstausführung benutzt werden.

Art. 8 des B. G. vom 23. April 1883.

Ces dessins ne doivent être ni copiés, ni reproduits, ni communiqués à des tiers, ni utilisés pour l'exécution, sans mon consentement.

Art. 8 de la Loi Féd. du 23 Avril 1883.

Chemins de fer fédéraux

Place vacante à la Division des Travaux du 1^{er} arrondissement des C. F. F. à Lausanne : Ingénieur de 1^{re} classe.

Conditions d'admission : Etudes universitaires complètes. Quelque pratique dans les travaux de construction. Connaissance des langues française et allemande.

Traitement : Fr. 6500. — à 10 100. —.

Délai d'inscription : 15 juillet 1931.

S'adresser par écrit à la Direction du 1^{er} arrondissement des C. F. F., à Lausanne.

Observation : Entrée en fonction le plus tôt possible.

Ecole des Arts et Métiers de la Ville de Berne

Ensuite de décès la place de

DIRECTEUR

est à repourvoir pour la seconde fois. Entrée en fonction à convenir.

Exigences : Etudes techniques, connaissances pratiques, bonne instruction générale, connaissances approfondies de la langue allemande et française, bon pédagogue et talent d'enseignement, versé dans les questions de la formation professionnelle. Candidat ayant travaillé dans l'industrie métallurgique et possédant aptitudes commerciales préférées.

Traitement : Fr. 9920. — à Fr. 12 980. —. Le maximum est atteint après 12 ans de service. Sous réserve de réduction du traitement de Fr. 120. — (décision communale), ainsi que d'apporter des modifications évent. à l'échelle du traitement. Obligation de prendre domicile dans la commune de Berne. Les offres avec certificats des places occupées jusqu'à ce jour sont à adresser jusqu'au 15 juillet 1931, au président de la Commission de l'Ecole des Arts et Métiers, Monsieur HOFMANN, architecte, Amthausgasse 6, Berne. Ne se présenter seulement que sur convocation.

Berne, le 10 juin 1931.

Le Directeur des Ecoles de la Ville :
Dr. E. BÄRTSCH.

Ingénieur

suisse français, 12 ans expérience, études béton armé, constructions métalliques, ayant conduit petits et gros chantiers divers pays Europe et Amérique, habitude des affaires, contrats, contentieux, cherche situation technique ou commerciale, préférence Suisse romande. Ecrire sous chiffres F 29667 X Publicitas, Genève.

Brevets d'Inventions

Cabinet L. FLESCHE, Ingénieur-Conseil,
2, Grand-Chêne, LAUSANNE Téléph. 29.106
Fondé en 1910.



S. A. FABRIQUES DE MEUBLES

Horgen-Glaris à Horgen

Maison suisse la plus importante pour

AMEUBLEMENT

de Salles de concert, théâtres, cinémathèques, restaurants, cafés, salles à manger, vestibules etc.



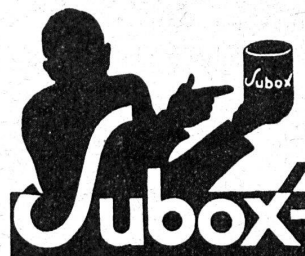
reconnu la meilleure peinture laquée du monde.

Très brillante ou mate

Représentant général pour la Suisse : BI 586 g

C. HAESSIG, St. Albanvorstadt 12, BALE

Comme premier enduit
utilisez



(produit à base de plomb)
pour fer, bois, éternit, etc.

SUBOX S. A.

187, Langstrasse ZÜRICH 5 Langstrasse, 187

INDICATEUR VAUDOIS

Livre des adresses
de Lausanne et du
Canton de Vaud.

DANS TOUTES LIBRAIRIES

Brevets d'invention

marques - dessins et modèles

A. BUGNION

Physicien diplômé
de l'Ecole Polytechnique Fédérale.

Ancien élève de l'Ecole Supérieure
d'Electricité, à Paris.

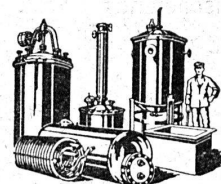
Ancien expert technique
au Bureau Fédéral
de la Propriété Intellectuelle.

GENÈVE

Rue de la Cité, 20

LAUSANNE

Grand Pont, 2



BOILERS, RÉSERVOIRS, RÉCIPIENTS D'EXPANSION CONDUITES

ainsi que tous travaux en
tôle jusqu'à une épaisseur
de 15 mm.

H. Bertrams S. A., Bâle 13

Rue des Vosges N° 101
Téléphone Safran 4690 et 4699

1931

DOUZIÈME

COMPTOIR

SUISSE

LAUSANNE

12 AU 27 SEPTEMBRE

BILLETS DE SIMPLE COURSE
VALABLES POUR LE RETOUR

■ ■ ■ CALCULS DE STABILITÉ ■ ■ ■
Projets - Devis - Mise en soumission - Surveillance - Expertise

ENTREPRISE

BÉTON ARMÉ et CONSTRUCTIONS DIVERSES

A. PARIS Ingénieur-Conseil, LAUSANNE
Petit Beaulieu, av. Beaulieu :: Téléph. 24.692