

Zeitschrift: Bulletin technique de la Suisse romande
Band: 57 (1931)
Heft: 12

Werbung

Nutzungsbedingungen

Die ETH-Bibliothek ist die Anbieterin der digitalisierten Zeitschriften auf E-Periodica. Sie besitzt keine Urheberrechte an den Zeitschriften und ist nicht verantwortlich für deren Inhalte. Die Rechte liegen in der Regel bei den Herausgebern beziehungsweise den externen Rechteinhabern. Das Veröffentlichen von Bildern in Print- und Online-Publikationen sowie auf Social Media-Kanälen oder Webseiten ist nur mit vorheriger Genehmigung der Rechteinhaber erlaubt. [Mehr erfahren](#)

Conditions d'utilisation

L'ETH Library est le fournisseur des revues numérisées. Elle ne détient aucun droit d'auteur sur les revues et n'est pas responsable de leur contenu. En règle générale, les droits sont détenus par les éditeurs ou les détenteurs de droits externes. La reproduction d'images dans des publications imprimées ou en ligne ainsi que sur des canaux de médias sociaux ou des sites web n'est autorisée qu'avec l'accord préalable des détenteurs des droits. [En savoir plus](#)

Terms of use

The ETH Library is the provider of the digitised journals. It does not own any copyrights to the journals and is not responsible for their content. The rights usually lie with the publishers or the external rights holders. Publishing images in print and online publications, as well as on social media channels or websites, is only permitted with the prior consent of the rights holders. [Find out more](#)

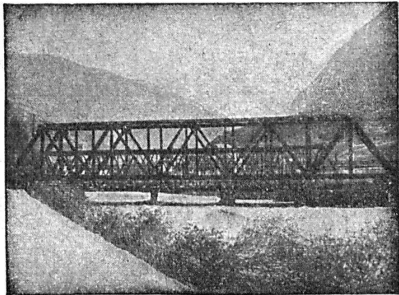
Download PDF: 30.11.2025

ETH-Bibliothek Zürich, E-Periodica, <https://www.e-periodica.ch>

Ateliers de Constructions métalliques
et mécaniques

GIOVANOLA FRÈRES S. A.

MONTHEY (Suisse)

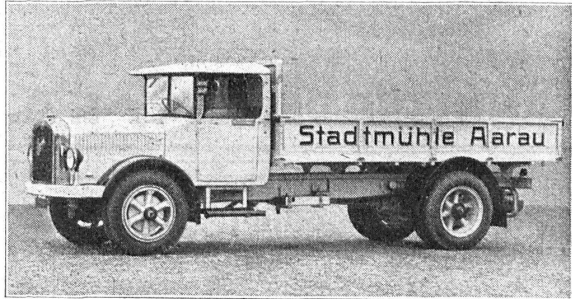


Ponts et charpentes métalliques.
Constructions entièrement soudées par procédé électrique.
Ponts roulants. Grues. Vannes. Chaudronnerie en fer.
Conduite forcée. :: Gazomètres.
Réservoirs et appareils mélangeurs.
Cuves à huile pour transformateurs.
Serrurerie en bâtiment.



SAURER

Camions 1 1/2 - 6 tonnes
Bennes Basculantes - Cars Alpains - Omnibus



Camion 5 T. Type 5 BLD avec moteur « Diesel » 6 cyl.

Société Anonyme
ADOLPHE SAURER

Arbon - Bâle - Morges - Zurich

Demandez la brochure :

"Le nouveau moteur Saurer-Diesel pour automobiles"

Société Suisse des Explosifs

Usine et siège à GAMSEN près Brigue (Valais)

Explosifs de sûreté :

GAMSITE

PLASTAMMITE ◦ SIMPLONITE

Dynamites à tous dosages

Dynamite „Antigel“

Mèches et Détonateurs

Tous accessoires pour le tir des Mines

Télégrammes : „Explosifs-Brigue“

Téléphone : N° 181, Brigue

COMPTEURS D'ÉLECTRICITÉ LANDIS & GYR

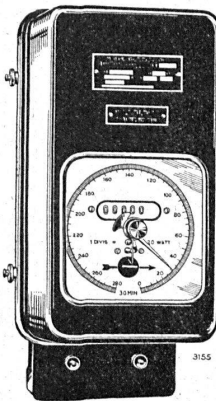
SIMPLE - DOUBLE - TRIPLE TARIF
A MAXIMUM - A DÉPASSEMENT
D'ÉNERGIE RÉACTIVE

« TRIVECTOR »
le nouveau compteur d'énergie
apparente

« MAXIGRAPH »
Compteur enregistrant les valeurs
moyennes de la charge

**ALLUMEURS-
EXTINCTEURS-
HORAIRES**

TRANSFORMATEURS DE MESURE
WATTMÈTRES FERRARIS
STATIONS D'ÉTALONNAGE



Compteur avec
indicateur de maximum et
contact à signaux

LANDIS & GYR S. A.
Zoug (Suisse)



Courroies en cuir

Marques :
 "Monopol" "Idéale"
 "Maxima" "Léman"

Tanages à l'écorce de chêne en fosses.

Souplesse
 Adhérence
 Rendement
 Résistance
 Durée

Offres, projets, devis sans engagement.

TANNERIE DE VEVEY S. A.

UNION DES PARQUETERIES SUISSES BERNE

Travaux de parqueterie en tous genres

s'occupe de la fourniture et pose sur
 lambourrage, asphalte ou asphaltine
 (nouveau technique).

groupe les meilleures parqueteries de la
 Suisse romande.

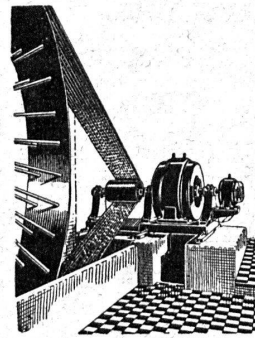
Demander adresses des représentants dans les
 principales villes.



reconnu la meilleure peinture laquée du monde.

Très brillante ou mate

Représentant général pour la Suisse : B1 516 g
C. HAESSIG, St. Albanvorstadt 12, BALE



Courroie „Pieuvre“

Economie de force motrice.
 Diminution de traction.
 Pas de pertes par glissement.
 Rend inutile les enrouleurs sans augmenter la distance entre les axes.

RAUCH & C^{IE} S. A. MEILEN

HUBER ET BARBEY
 GARE DU FLON TÉL. 26 260
LAUSANNE

SE CHARGENT DE TOUS LES TRAVAUX DE
CARRELAGES — REVÊTEMENTS MOSAÏQUES
 AUX MEILLEURES CONDITIONS

OUVRIERS SPÉCIALISTES
 PRIX ET DEVIS SUR DEMANDE

Acier Firth S. A. de Vente
 51, Höschgasse, ZURICH

SPÉCIALITÉS :
ACIERS INOXYDABLES

10 qualités, en barres, bandes, plaques, tôles, tubes, fils, etc., etc., de toutes dimensions usuelles, soit en matériel noir, ou décapé, ou poli, pour tous les usages.

ACIERS A OUTILS ET DE CONSTRUCTION
 Stock à Zurich. Téléphone 24.955



Kern AARAU (Suisse)

Théodolite répéteur avec microscopes à vernier

Ouverture libre de l'objectif, 36 ou 40 mm.
 Grossissement, 27 fois.
 Cercle horizontal 12 cm., cercle vertical 10 cm.
 Données directes du vernier pour la division en 360° 20" en 100 g 1"

Sensibilité de la nivelle pour 2 mm = 10"
 Exactitude de la nivelle = ± 1,5" c'est-à-dire 0,7 mm pour 100 m.

Jusqu'à 150 m. on peut estimer les millimètres sur une latte en centimètres et compter les centimètres jusqu'à la distance de 300 m.

Demandes brochure « 350 »
KERN & C^{IE}, Soc. An., AARAU

Asphalte naturel de Travers

Seules mines d'Asphalte en Suisse.

Reconnu le meilleur Asphalte

Représentants pour la Suisse:
E.-R. Zetter & C^o, à Soleure
 Maison fondée en 1843.



Marque de fabrique.

*En sac PAVAG, léger et fort,
Le ciment arrive à bon port!*



80 % de la Production mondiale de Ciments, Chaux, Plâtre
est paqueté en sacs Papier.

(BUILDING SUPPLY NEWS)

Bureaux de vente :
Rämistrasse, 3
Téléphone : Limmat 28 75

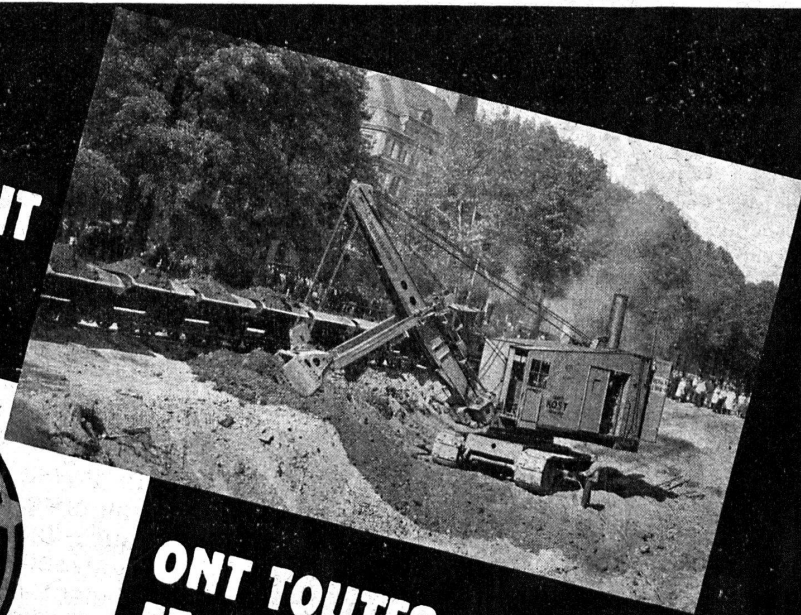
IMPERMÉABILISANTS A PRISE LENTE ET RAPIDE

SIKA

s'appliquant même sous forte pression d'eau

Gasp. WINKLER & C^{ie} - Altstetten - Zurich

**LES PELLES PORTANT
CETTE MARQUE**



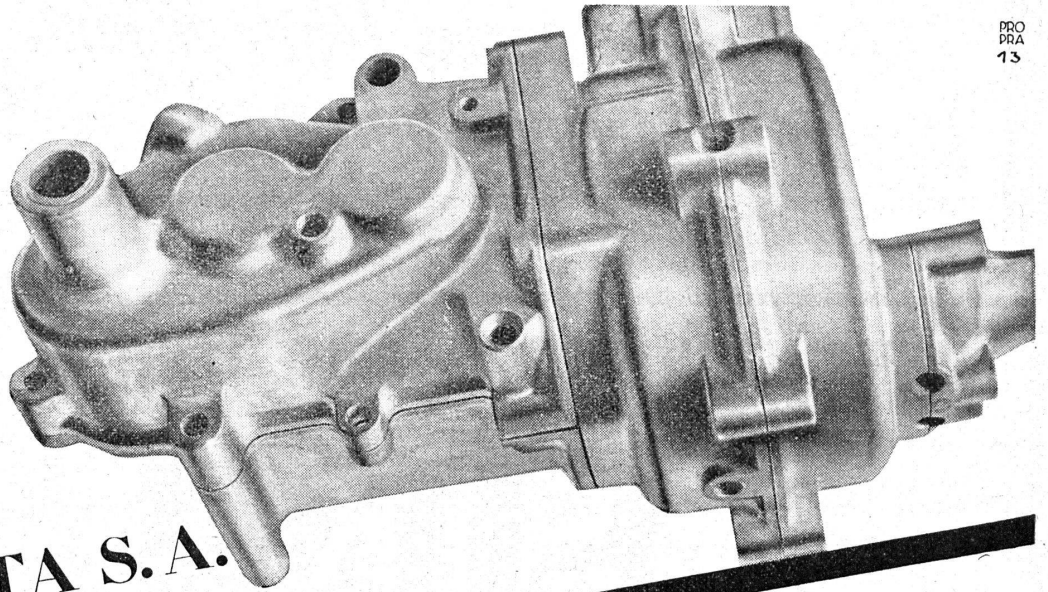
ALTONA-HAMBURG

**ONT TOUTES LES QUALITÉS
ET VALENT LEUR PRIX**

Représentation générale pour la Suisse :

Robert Aebi & C^{ie}, S. A., Zurich

Werdmühleplatz, 2
Téléphone 31.750



INJECTA S. A.

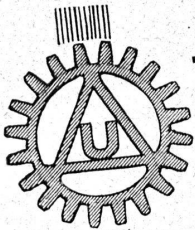
USINES DE FONTE
SOUS PRESSION
TEUFENTHAL/ARGOVIE

TÉLÉPHONE
UNTERKULM 42

Ce carter de moteur se compose de 5 parties.

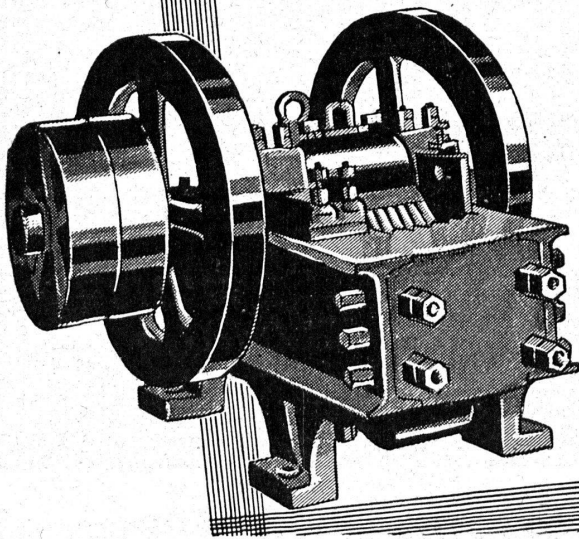
Malgré la fabrication en série on obtient une précision absolue, avec une tolérance de $\frac{1}{100}$ mm. L'interchangeabilité est donc parfaite. Les pièces passent au montage après un usinage souvent insignifiant et sans nécessiter de traitement de surface long et onéreux. La fonte injectée INCA est d'emploi rationnel pour la fabrication en série, son prix est intéressant et elle se caractérise par des propriétés techniques remarquables de la matière. Demandez à nos spécialistes de vous faire connaître nos procédés et étudiez-en les avantages.

FBR



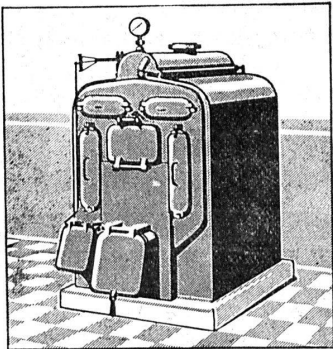
Le nouveau

Concasseur C Ammann



réduit les frais d'entretien à leur minimum. Grosse économie dans le travail, rendement élevé, minimum de force motrice sont quelques-uns de ses avantages. Notre nouveau concasseur C est l'aboutissant de 30 ans d'expérience. Demandez notre prospectus special.

U. AMMANN,
Ateliers de Constructions
S.A. Langenthal



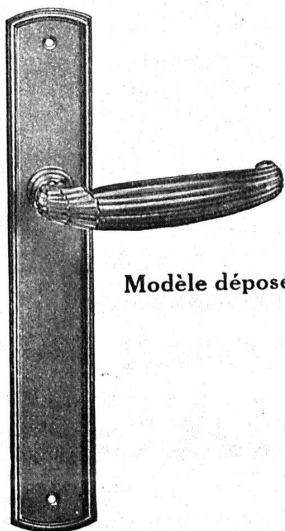
SULZER

Chauffages centraux

Récupération de chaleur. - Chauffage à combustion d'huile.
Production de chaleur par l'électricité.

SULZER FRÈRES, Société Anonyme, **WINTERTHUR**

Bureau à **Lausanne:** 11, rue du Midi, 11. — Téléphone : 23.367



Modèle déposé

MISTELI & BAUR

LAUSANNE

Les ferrements les mieux étudiés
Choix complet en garnitures anciennes et modernes
Les dernières créations

Demandez nos catalogues et échantillons

Matériaux de construction

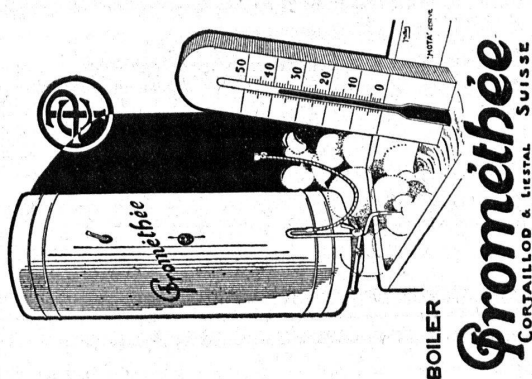
Toutes les spécialités pour le bâtiment

Fabriques de tuyaux, carreaux et de
tous autres articles en ciment.

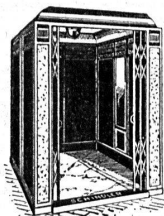
GÉTAZ, ROMANG, ÉCOFFEY, S.A.

Lausanne - Vevey - Genève - Montreux - Aigle
Châtel-St-Denis

Toujours de l'eau chaude.

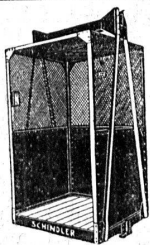


Renseignements auprès des services électriques et installateurs.



Fabrique d'ascenseurs
électriques

Schindler & C^{ie}
LUCERNE



La Poudre Noire

des poudreries d'Aubonne et de
Coire est utilisée avec succès
dans tous les travaux de mineurs.

Intendance féd. des poudres, Berne.

MANUFACTURE de Produits Céramiques et Réfractaires S. A. LAUSEN

PRODUITS RÉFRACTAIRES : BRIQUES, PLANELLES, DALLES, MORTIER, MOUFLES, CREUSETS

Carrelages céramiques rouges et jaunes. Briques de parement

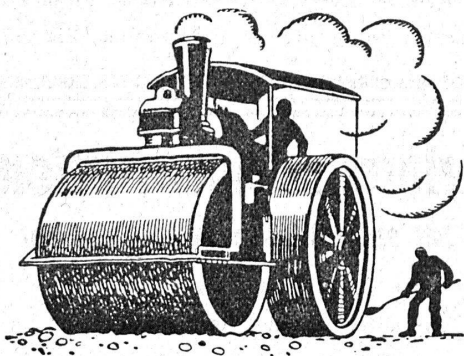
TUYAUX EN GRÈS, AUGES, CUVES — KLINKERS — BRIQUES ÉMAILLEES

CONSTRUCTIONS EN FER

Charpentes, Ponts, Mâts,

Barrages, Conduites forcées, Tanks, Réservoirs, Tôlerie, Grues,
Gazomètres, Fenêtres, Portes embouties en fer, etc.

BUSS & BALE



STUAG SUISSE

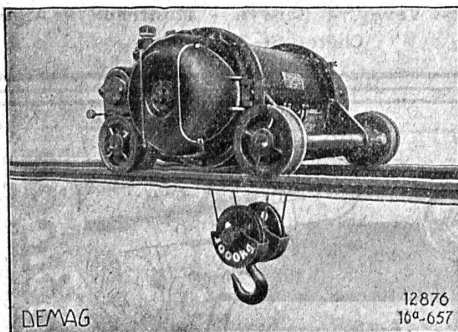
Société de construction de routes, S. A.
LAUSANNE — SION — NEUCHÂTEL
FRIBOURG

Entreprise spécialisée
dans la construction et l'entretien des routes modernes

Pavages | **Bitumages**
Goudronnages | **à chaud**
Asphaltages | **et à froid**

Cylindrages
avec ou sans fourniture de matériaux

Conseils et devis sans engagement



Chariot sur deux rails.

PALANS ÉLECTRIQUES DEMAG

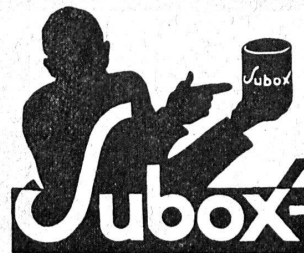
sont les plus avantageux pour
l'électrification de ponts-roulants.

Appareils de levage de réputation mondiale

G. BÆUMLIN, ing.
LUCERNE

TÉLÉPHONE N° 40

Comme premier enduit
utilisez

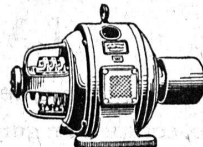


(produit à base de plomb)
pour fer, bois, éternit, etc.

SUBOX S. A.

187, Langstrasse ZÜRICH 5 Langstrasse, 187

Moteurs électriques



Réparation Rebobinage

ACHAT - VENTE
ÉCHANGE

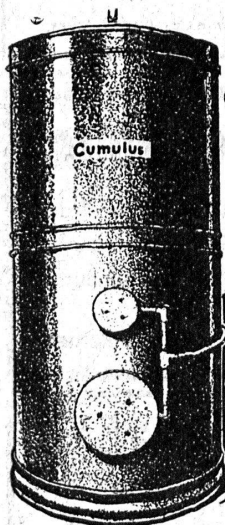
Stock permanent de plus de
300 moteurs neufs et usagés.

Usine électromécanique

P. Truninger, Soleure

Ingénieur électricien diplômé.

Membre de la Société Suisse
des Ingénieurs et Architectes.



Cumulus

Chauffe-eau électriques

*Appareils électriques à accumulation
pour utilisation du courant de nuit à bon marché*

Primulus

Poêles électriques à
accumulation

*entièrement automatiques, de qualité incomparable,
du rendement le plus élevé*

Fr. Sauter S.A. Bâle



Volets à rouleau
HARTMANN & Co, BIENNE

Sagrave S. A., à Lausanne

Adresse : Case postale Ouchy — Téléphone 22.997
Bureau à AMPHION-LES-BAINS (Hte Savoie) — Téléphone 5

Spécialité de sables et graviers du lac pour béton armé

Importantes installations de triage et concassage produits bruts et concassés, triés ou tout venant en toutes granulations, pour toutes applications, petit gravier d'allée, sable moulu, tamisé à 2 mm. pour crépissages fins, enduits et jointoyages. — Poussière de roche (Filler) pour liant dans les mortiers bitumineux. — Entreprise de dragage, construction port, canaux, jetées, enrochements.

IMPRIMERIE LA CONCORDE

Direction : **LAUSANNE**
Th. Pache-Tanner
J. Pache-Vuitel **Jumelles, 4**
Téléphone 23.595

Impressions commerciales et artistiques.
Tirages en couleurs, Illustrations, Labels
Journaux, volumes, brochures, catalogues
Circulaires. - Enveloppes. - Programmes.
Cartes de visite et d'adresse, Obligations
Faire-part, Registres. - Algèbre, Musique

GIPS-UNION S. A., Usine de Bex

Plâtres et Produits de plâtre

Planches de plâtre

pour plafonds et revêtements.

Carreaux de plâtre brevetés

pour cloisons.

Matériaux légers, secs, isolants, insonores et incombustibles.

CONTINENTAL

La marque de confiance, - Tout pour le brasage, la soudure et le découpage autogène.

Chalumeaux soudeurs et coupeurs.

Chalumeaux pour couper la fonte.

Chalumeaux pour couper sous l'eau.

Demandez catalogue N° 90.



Installations complètes à l'acétylène-dissous ou avec générateur à gaz.

Mano détendeurs.

Réparations de tous les systèmes.

SOCIÉTÉ CONTINENTALE DE LUMIÈRE ET CONSTRUCTIONS MÉCANIQUES, DÜBENDORF (ZÜRICH). - Tél. No. 16.

ESKIMO

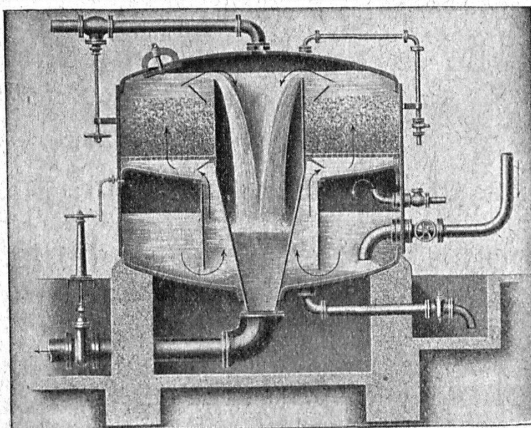


Les **CUISINIÈRES A GAZ**, renommées par

leur construction solide,
leur fabrication suisse, très soignée,
leur élégance, leur prix très modéré,
obtiennent partout un succès énorme.

AFFOLTER, CHRISTEN & C^{ie}, S. A., BALE

Nos offres et catalogues sur demande.



Filters rapides système Reisert.

S. A. pour la Recherche et le Captage des Eaux souterraines

34 SPITALGASSE 34 **BERNE** TEL. BOLLWERK 2634

fournit toutes

Installations d'épuration d'eau

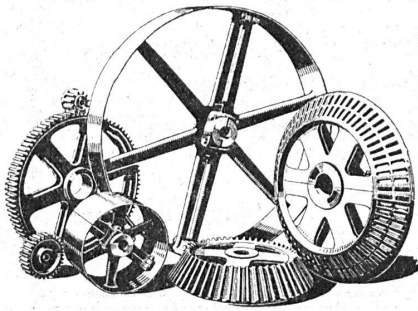
d'après

Brevets et Systèmes Reisert

Demandez, sans engagement, offres et conseils par Ingénieurs spécialistes



SOCIÉTÉ DES USINES DE **LOUIS DE ROLL** À GERLAFINGEN IIIIIII
 ○○○ SUCCURSALE : **USINE DE KLUS** À KLUS CT. DE SOLEURE



Transmissions modernes

pour toutes les branches de l'industrie.

Réducteurs de vitesse.
 Transmissions Lénix.

Embrayages Benn.
 Embrayages électromagnétiques à friction.

SUCCURSALE: FONDERIE D'OLTEN

Fonte brute pour poulies et roues dentées en tous genres.

M. Paschoud, Professeur,
 Ch: de Verdonnet, LAUSANNE.



CALORIE S. A.

Chauffages centraux. Ventilation. Installations sanitaires. Bruleurs à huile.

Lausanne - Genève
 Montreux
 Sion - Lyon
 Fribourg - Bienne
 Neuchâtel
 La Chaux-de-Fonds

LA BANQUE CANTONALE VAUDOISE

met ses services à la disposition de

MM. les INDUSTRIELS, COMMERÇANTS et PARTICULIERS

Toutes opérations de banque aux meilleures conditions.

SONDAGES
 FORAGES
 FILTRES

Société d'Entreprise de Forages et de Travaux S. A.
 (Tiefbohr- & Baugesellschaft A. G.)

ZURICH, 53 Dreikönigstrasse
 Téléphone 38.192

BERNE, 5 Werdtweg
 Tél. Christoph 1.970

S. A. des CABLERIES et TRÉFILERIES COSSONAY-GARE

Adr. télégr. : CABLERIES

Téléph. : LAUSANNE 8.181

Fils et cordes de cuivre. — Fils et cordes d'aluminium.

Fils et câbles isolés au caoutchouc. — Tubes isolants.

Câbles souterrains pour force et lumière.

Câbles souterrains pour la téléphonie et la télégraphie.