

**Zeitschrift:** Bulletin technique de la Suisse romande  
**Band:** 57 (1931)  
**Heft:** 10

## **Werbung**

### **Nutzungsbedingungen**

Die ETH-Bibliothek ist die Anbieterin der digitalisierten Zeitschriften auf E-Periodica. Sie besitzt keine Urheberrechte an den Zeitschriften und ist nicht verantwortlich für deren Inhalte. Die Rechte liegen in der Regel bei den Herausgebern beziehungsweise den externen Rechteinhabern. Das Veröffentlichen von Bildern in Print- und Online-Publikationen sowie auf Social Media-Kanälen oder Webseiten ist nur mit vorheriger Genehmigung der Rechteinhaber erlaubt. [Mehr erfahren](#)

### **Conditions d'utilisation**

L'ETH Library est le fournisseur des revues numérisées. Elle ne détient aucun droit d'auteur sur les revues et n'est pas responsable de leur contenu. En règle générale, les droits sont détenus par les éditeurs ou les détenteurs de droits externes. La reproduction d'images dans des publications imprimées ou en ligne ainsi que sur des canaux de médias sociaux ou des sites web n'est autorisée qu'avec l'accord préalable des détenteurs des droits. [En savoir plus](#)

### **Terms of use**

The ETH Library is the provider of the digitised journals. It does not own any copyrights to the journals and is not responsible for their content. The rights usually lie with the publishers or the external rights holders. Publishing images in print and online publications, as well as on social media channels or websites, is only permitted with the prior consent of the rights holders. [Find out more](#)

**Download PDF:** 12.01.2026

**ETH-Bibliothek Zürich, E-Periodica, <https://www.e-periodica.ch>**

## Société Suisse des Explosifs

Usine et siège à **GAMSEN** près Brigue (Valais)

Explosifs de sûreté :

# GAMSITE

PLASTAMMITE • SIMPLONITE

Dynamites à tous dosages

Dynamite „Antigel“

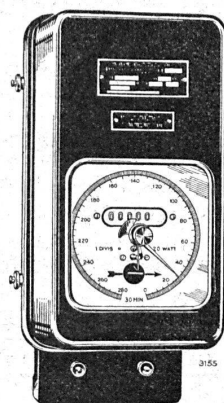
Mèches et Détonateurs

Tous accessoires pour le tir des Mines

Télégrammes : „Explosifs-Brigue“

Téléphone : N° 181, Brigue

## COMPTEURS D'ÉLECTRICITÉ LANDIS & GYR



Compteur avec  
indicateur de maximum et  
contact à signaux

SIMPLE - DOUBLE - TRIPLE TARIF  
A MAXIMUM - A DÉPASSEMENT  
D'ÉNERGIE RÉACTIVE

« TRIVECTOR »  
le nouveau compteur d'énergie  
apparente

« MAXIGRAPH »  
Compteur enregistrant les valeurs  
moyennes de la charge

**ALLUMEURS-  
EXTINCTEURS-  
HORAIRES**

TRANSFORMATEURS DE MESURE  
WATTMÈTRES FERRARIS  
STATIONS D'ÉTALONNAGE

## LANDIS & GYR S. A.

**ZOUG (Suisse)**

# ESKIMO

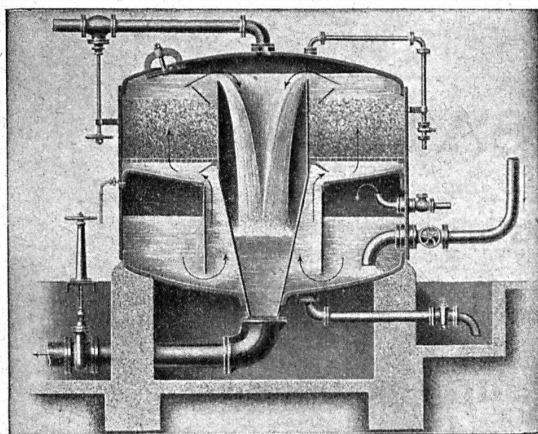


Les **CUISINIÈRES A GAZ**, renommées par

leur construction solide,  
leur fabrication suisse, très soignée,  
leur élégance, leur prix très modéré,  
obtiennent partout un succès énorme.

## AFFOLTER, CHRISTEN & C<sup>ie</sup>, S. A., BALE

Nos offres et catalogues sur demande.



Filtres rapides système Reisert.

## S. A. pour la Recherche et le Captage des Eaux souterraines

34 SPITALGASSE 34 **BERNE** TEL. BOLLWERK 2634

fournit toutes

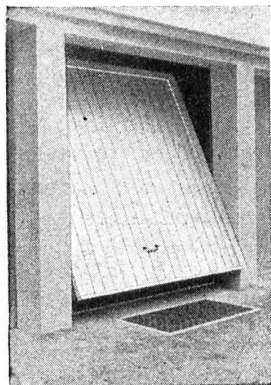
## Installations d'épuration d'eau

d'après

**Brevets et Systèmes Reisert**

Demandez, sans engagement, offres  
et conseils par Ingénieurs spécialistes

# Portes-Kissling



(brevetées)  
construites spécialement pour  
**Garages**

comme portes basculantes  
s'ouvrant de bas en haut.

**Simple et bon marché**

Maniement extra-facile.  
Prompte livraison. Prospectus et  
références à disposition. Sur de-  
mande, indication par retour du  
courrier des prix les plus bas.

**Hans Kissling**

Usine métallurgique S. A.  
**BERNE**

Offres, projets, devis sans engagement.

## Courroies en cuir

Marques :  
"Monopol" "Idéale"  
"Maxima" "Léman"

Tanages à l'écorce  
de chêne en fosses.

**Souplesse  
Adhérence  
Rendement  
Résistance  
Durée**

## TANNERIE DE VEVEY S. A.

**Eternit**

*Eternit Niederurnen*

### Garantie

### contre les ouragans

Excellente ardoise pour couvertures  
et revêtements de façades

---

**Durée illimitée**  
**Garantie 10 ans**

---

Revêtements intérieurs de plafonds  
et parois

*Voilà 1/2 de siècle Vestit  
que les métaux antifriction Vestit  
sont reconnus les meilleurs  
pour l'industrie et les chemins de fer car  
ils sont durables et  
économiques*

de même :  
**nos alliages**  
détail, cuivre,  
antimoine, plomb,  
bismuth, cadmium, bina-  
dum, manganèse, zinc, nickel,  
aluminium etc.

nos bronzes et cuivre phosphoriques  
nos anodes et tuyaux.

**Autres spécialités :**  
métaux Wood, Rose, Newton etc. à partir de 60°C.  
plaques compensatrices, pour ponts en béton  
répondant juste à la pression.

Soudure d'étain et d'argent, brasures, poudre d'étain, aluminium  
liquide anti-oxidant, prêt à l'usage, garniture de presse-étoupes,  
mastic pour raccords, produits chimiques techniques etc.

## VESTIT-MÉTALS S. A.

### ZURICH

# INSULITE

*le panneau isolant en fibre de bois*

contre

Le FROID

La CHALEUR

Le BRUIT

La CONDENSATION

Renseignements à

**Société Commerciale des Bois & Placages S. A.**

**RENENS (Vaud)**

## Sagrave S. A., à Lausanne

Adresse : Case postale Ouchy — Téléphone 22.997

Bureau à AMPHION-LES-BAINS (Hte Savoie) — Téléphone 5

### Spécialité de sables et graviers du lac pour béton armé

Importantes installations de triage et concassage produits bruts et concassés, triés ou tout venant en toutes granulations, pour toutes applications, petit gravier d'allée, sable moulu, tamisé à 2 mm. pour crépissages fins, enduits et jointoyages. — Poussière de roche (Filler) pour liant dans les mortiers bitumineux. — Entreprise de dragage, construction port, canaux, jetées, enrochements.

## UNION DES PARQUETERIES SUISSES BERNE

Travaux de parqueterie en tous genres

s'occupe de la fourniture et pose sur  
lambourrage, asphalte ou asphaltine  
(nouveau technique).

groupe les meilleures parqueteries de la  
Suisse romande.

Demander adresses des représentants dans les  
principales villes.



reconnu la meilleure peinture laquée  
du monde.

Très brillante ou mate

Représentant général pour la Suisse : B1 536 g

C. HAESSIG, St. Albanvorstadt 12, BALE

## HUBER ET BARBEY

GARE DU FLON

TÉL. 26 260

### LAUSANNE

SE CHARGENT DE TOUS LES TRAVAUX DE  
CARRELAGES — REVÊTEMENTS  
MOSAÏQUES

AUX MEILLEURES CONDITIONS

OUVRIERS SPÉCIALISTES

PRIX ET DEVIS SUR DEMANDE

## Acier Firth S. A. de Vente

51, Höschgasse, ZURICH

SPÉCIALITÉS :

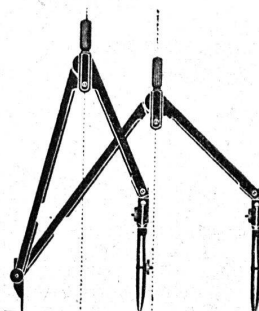
### ACIERS INOXYDABLES

10 qualités, en barres, bandes, plaques, tôles,  
tubes, fils, etc., etc., de toutes dimensions  
usuelles, soit en matériel noir, ou décapé, ou  
poli, pour tous les usages.

ACIERS A OUTILS ET DE CONSTRUCTION

Stock à Zurich.

Téléphone 24.955



**Kern**  
AARAU

COMPAS SUISSES  
de haute précision

KERN & C<sup>IE</sup>, Soc. An., AARAU

## Courroie „Pieuvre“

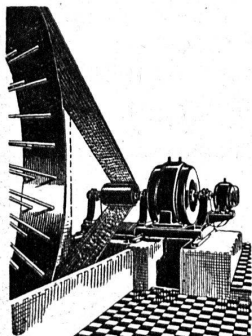
Economie de force motrice.

Diminution de traction.

Pas de pertes par glissement.

Rend inutile les enrouleurs  
sans augmenter la distance  
entre les axes.

**RAUCH & C<sup>IE</sup> S. A.**  
**MEILEN**



## Asphalte naturel de Travers

Seules mines d'Asphalte en Suisse.

Reconnu le meilleur Asphalte

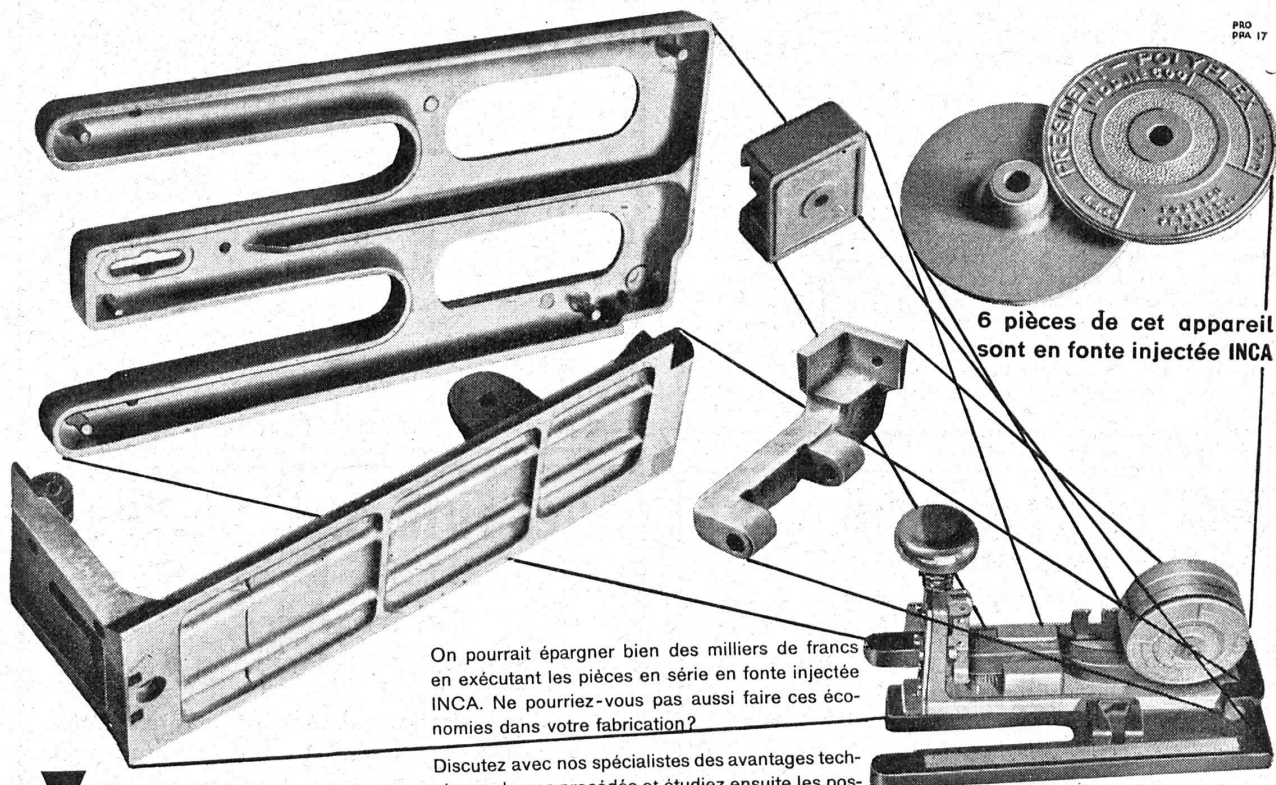
Représentants pour la Suisse :

**E.-R. Zetter & C<sup>o</sup>,**  
**à Soleure**

Maison fondée en 1843.



Marque de fabrique.



On pourrait épargner bien des milliers de francs en exécutant les pièces en série en fonte injectée INCA. Ne pourriez-vous pas aussi faire ces économies dans votre fabrication?

Discutez avec nos spécialistes des avantages techniques de nos procédés et étudiez ensuite les possibilités que ceux-ci vous offrent.

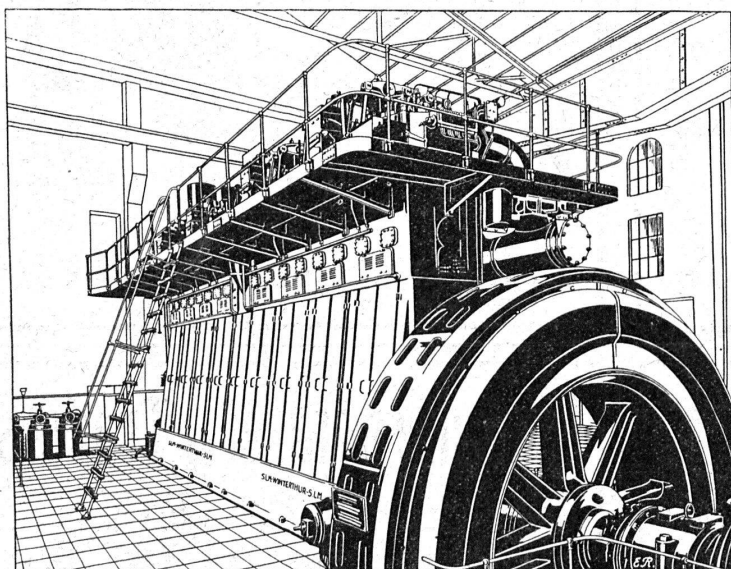


**INJECTA S.A.**  
USINES DE FONTE SOUS PRESSION

TEUFENTHAL/ARGOVIE

TÉLÉPHONE  
UNTERKULM 42

## Moteurs Diesel „S. L. M.-Winterthur”



Cia. Sevillana de Electricidad, Sevilla (Espagne).

Installation d'un Moteur Diesel „S. L. M. - Winterthur” de 3000 Cv., 8 cylindres à 4 temps, à injection mécanique, avec alimentation par turbo-soufflante à gaz d'échappement système Buchi.

à injection mécanique et par insufflation, pour installations fixes, bateaux et locomotives.

Très appropriés comme machines de pointe et de réserve pour usines électriques.

Unités jusqu'à 4500 Cv. de puissance.  
Frais d'installation relativement faibles.  
Mise en service instantanée.

**Société Suisse pour la Construction de Locomotives et de Machines Winterthur**

# **PORTES EMBOUTIES**

## **FENÊTRES EN FER**

pour constructions  
industrielles,  
entrepôts, hangars,  
halles, etc.

# **BUSS<sup>S A</sup>**

## **BALE**


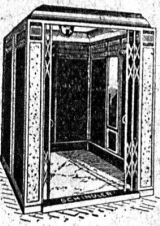
CONTRE LE BRUIT  
LA CHALEUR  
LE FROID

# LIEGE

AGGLOMERE

LIEGE AGGLOMERE S.A. KÄPFNACH - HORGEN

**LOUIS ROSSI** REPRESENTANT DEPOSITAIRE  
11 PL. ST. FRANÇOIS TEL. 26,201 **LAUSANNE**



Fabrique d'ascenseurs  
électriques  
**Schindler & C<sup>ie</sup>**  
LUCERNE



## **La Poudre Noire**

des poudreries d'Aubonne et de  
**Coire** est utilisée avec succès  
dans tous les travaux de mineurs.

Intendance féd. des poudres, Berne.

Unique émulsion de  
bitume colloïdale

# **Bimoid**

Le meilleur enduit  
moderne pour routes

**Minéral S.A. Brigue, Succursale Port du Rhin, Bâle**

REPRÉSENTANTS : Comptoir Général de Matériaux de Construction S.<sup>A.</sup>, La Chaux-de-Fonds, pour le Canton de Neuchâtel;  
Ed. Gasson & Co., Bulle, pour le Canton de Fribourg; Portier & Gamper, Genève, pour le Canton de Genève; A. Schneebeili,  
Entrepreneur, Vevey, F. Beauverd, Matériaux de Construction, Orbe, C. Pavillon, Géomètre officiel, Moudon, pour le Canton de Vaud  
Eredi fu Luigi Balestra, Bellinzona, pour le Canton du Tessin.

*Sac en papier spécial PAVAG est sûrement l'emballage idéal pour chaux, plâtre ou ciment!*

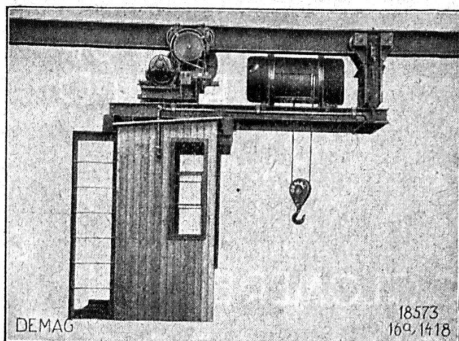


80 % de la Production mondiale de Ciments, Chaux, Plâtre est paqueté en sacs Papier.

(BUILDING SUPPLY NEWS)

Bureaux de vente : Rämistrasse, 3

Téléphone : Limmat 28 75



Palan Demag de 5000 kg à translation électrique et avec cabine de conducteur.

## PALANS ÉLECTRIQUES DEMAG

Modèles avec siège de conducteur pour voie droite et à courbes.

Appareils de levage de réputation mondiale

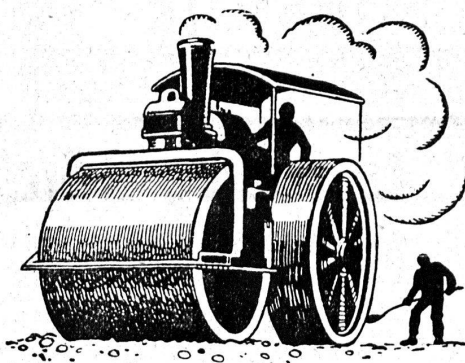
G. BÆUMLIN, ing.  
LUCERNE

TÉLÉPHONE N° 40

## Nos Mèches et Alésoirs

sont parmi  
les meilleurs

**TRISTAR S. A.**  
**GENÈVE**



## STUAG SUISSE

Société de construction de routes, S. A.  
LAUSANNE — SION — NEUCHÂTEL  
FRIBOURG

Entreprise spécialisée  
dans la construction et l'entretien des routes modernes

**Pavages** | **Bitumages**  
**Goudronnages** | **à chaud**  
**Asphaltages** | **et à froid**

**Cylindrages**  
avec ou sans fourniture de matériaux

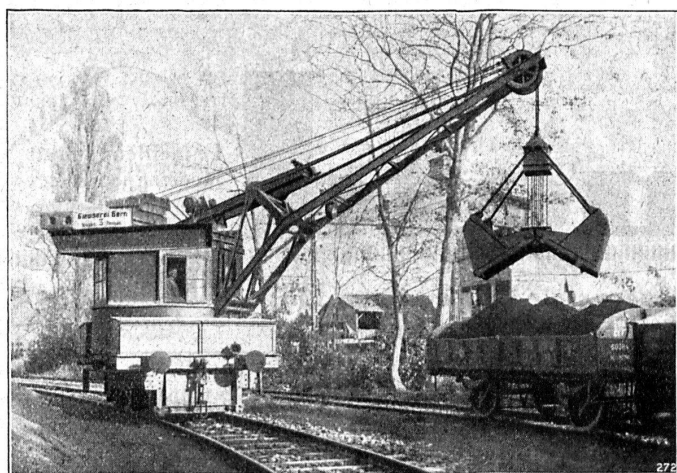
Conseils et devis sans engagement

Le distributeur hygiénique  
de savon liquide

**" LISODIS "**



Catalogue gratis et franco par S. A.  
**LE LISODIS, Ste-Croix, Vaud**



Wildegg

Grue pivotante de 3 tonnes, avec benne preneuse de 1,25 m³, alimentée par accumulateurs.

## Société des Usines de L. de Roll Fonderie de Berne

Télégrammes :  
Fonderie de Berne

à Berne

Téléphone :  
Bollwerk 50.66

Appareils de levage de tous genres.

Dragues à câbles pour l'extraction de gravier et de sable.

Matériel de chemins de fer : Branchements, Croisements, Chariots transbordeurs, Ponts tournants etc.

Chemins de fer Funiculaires avec freins de sûreté brevetés.

Treuil de halage.

Superstructures à crémaillères des systèmes Riggerbach, Abt, Strub, Peter, etc.

Barrages : Vannes de toutes grandeurs et systèmes pour barrages, canaux et entrées de turbines, Grilles et Râpeaux mécaniques pour le nettoyage des grilles.

Constructions Mécaniques de tous genres.

Fonte grise. — Renseignements à disposition.

# F. ROUGE & C<sup>IE</sup> S. A.

LIBRAIRIE DE L'UNIVERSITÉ

6, Rue Haldimand

**LAUSANNE**

6, Rue Haldimand

Roger, P.	Calcul des poutres supportant des planchers et certaines charges particulières. Grand in-8 . . . . .	Frs	12.75
Guillet, L.	Trempe, recuit, revenu. Traité théorique et pratique. III. Résultats. Grand in-8 . . . . .	Frs français	170.—
Trinks, W.	Les fours industriels. Traduit de l'anglais. Tome I. Grand in-8. . . . .	Frs français	94.—
Wilson, S.P.	Vernis, émaux, apprêts et mastics de nétrocellulose. Traduit de l'anglais. Grand in-8 . . . . .	Frs français	50.—
Tafel, W.	Laminage et tracé des cannelures des cylindres de laminoirs. Initiation du laminage et du tracé des cannelures. Traduit de l'allemand par M. Grison. Grand in-8, avec planches et figures . . . . .	Frs français	88.—
Fink, A.	Le chauffage des chaudières au charbon pulvérisé. Préparation et combustion du charbon pulvérisé. Application actuelle et future dans la chauffe industrielle. In-4. . . . .	Frs	7.50
Otto, M.	L'ozone et ses applications. Grand in-8 . . . . .	Frs	2.50
Pawlowski, F.	Les méthodes d'analyses en brasserie. Traduit de l'allemand par G. Charlie. Grand in-8 . . . . .	Frs français	72.—
Heinrich, W.	Le problème des balais dans la construction des machines électriques. Traduit de l'allemand par J. Leguen. Grand in-8 . . . . .	Frs français	64.—

**Notre librairie fournit tous les ouvrages dont la Bibliographie paraît dans le Bulletin Technique.**

..."Si nous n'avions pas eu ces Pelles Menck.



nous n'aurions pas réalisé tant de bénéfices ..."



**MENCK & HAMBROCK**  
**ALTONA; HAMBURG**



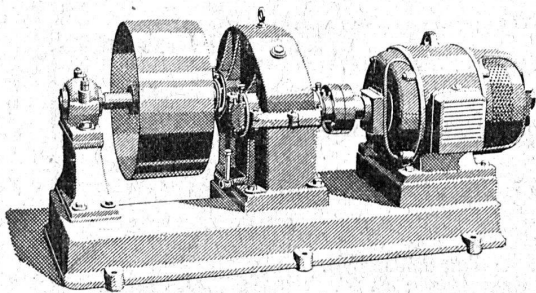
Représentation générale pour la Suisse :

**Robert Aebi & C<sup>ie</sup>, S. A., Zurich** - Werdmühleplatz, 2

Téléphone 31.750



SOCIÉTÉ DES USINES DE **LOUIS DE ROLL** À GERLAFINGEN | | | | |  
 ○ ○ ○ SUCCURSALE : **USINE DE KLUS** À KLUS CT. DE SOLEURE



## Réducteurs de vitesse

Rendement de 97-98 %.

### Transmissions modernes

pour toutes les branches de l'industrie.

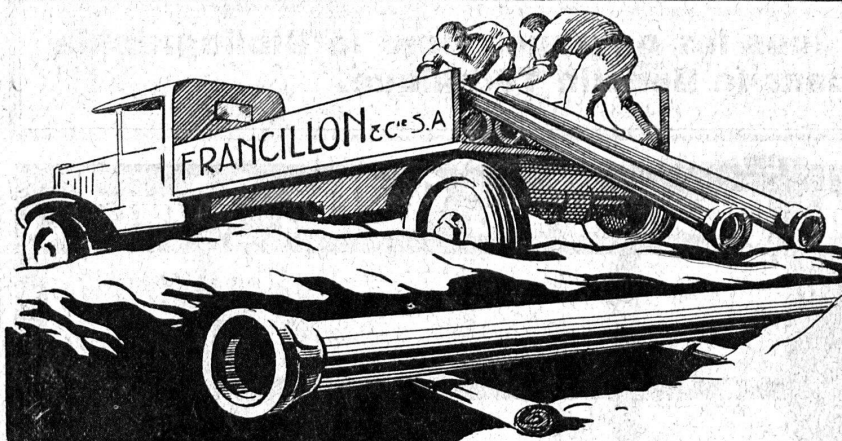
H. Paschoud, Professeur,  
 Ch. de Verdonnet,  
 LAUSANNE.



# CALORIE S. A.

Chauffages centraux. Ventilation. Installations sanitaires. Brûleurs à huile.

Lausanne - Genève  
 Montreux  
 Sion - Lyon  
 Fribourg - Bienne  
 Neuchâtel  
 La Chaux-de-Fonds



## Articles de Canalisation

Tuyaux fonte et acier — Tubes fer étiré  
 Tubes sans soudure - Tubes asphaltés et jûtés  
 Tuyaux de chauffage — Raccords + GF +

### Tuyaux de descente

Fonte salubre et fonte française.

*Francillon*

Francillon & Cie S. A. LAUSANNE-RENNES

## Société Suisse d'Explosifs Cheddite et Dynamite

Bureau à Liestal: Tél. 182. Usines à Isleten (Ct. d'Uri) et Liestal

livre à des conditions avantageuses

### DYNAMITE de toutes forces

Explosifs de sûreté 1<sup>re</sup> qualité

## CHEDDITE ET TELSITE MÈCHES ET DÉTONATEURS

Agents généraux pour la Suisse romande :

**PETITPIERRE FILS & C<sup>ie</sup>, NEUCHÂTEL**  
 TÉLÉPHONE 3.15

