

Zeitschrift: Bulletin technique de la Suisse romande
Band: 57 (1931)
Heft: 9

Werbung

Nutzungsbedingungen

Die ETH-Bibliothek ist die Anbieterin der digitalisierten Zeitschriften auf E-Periodica. Sie besitzt keine Urheberrechte an den Zeitschriften und ist nicht verantwortlich für deren Inhalte. Die Rechte liegen in der Regel bei den Herausgebern beziehungsweise den externen Rechteinhabern. Das Veröffentlichen von Bildern in Print- und Online-Publikationen sowie auf Social Media-Kanälen oder Webseiten ist nur mit vorheriger Genehmigung der Rechteinhaber erlaubt. [Mehr erfahren](#)

Conditions d'utilisation

L'ETH Library est le fournisseur des revues numérisées. Elle ne détient aucun droit d'auteur sur les revues et n'est pas responsable de leur contenu. En règle générale, les droits sont détenus par les éditeurs ou les détenteurs de droits externes. La reproduction d'images dans des publications imprimées ou en ligne ainsi que sur des canaux de médias sociaux ou des sites web n'est autorisée qu'avec l'accord préalable des détenteurs des droits. [En savoir plus](#)

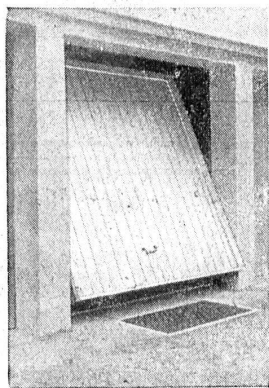
Terms of use

The ETH Library is the provider of the digitised journals. It does not own any copyrights to the journals and is not responsible for their content. The rights usually lie with the publishers or the external rights holders. Publishing images in print and online publications, as well as on social media channels or websites, is only permitted with the prior consent of the rights holders. [Find out more](#)

Download PDF: 15.01.2026

ETH-Bibliothek Zürich, E-Periodica, <https://www.e-periodica.ch>

Portes-Kissling



(brevetées)
construites spécialement pour
Garages

comme portes basculantes
s'ouvrant de bas en haut.
Simple et bon marché

Maniement extra-facile.
Prompte livraison. Prospectus et
références à disposition. Sur de-
mande, indication par retour du
courrier des prix les plus bas.

Hans Kissling
Usine métallurgique S. A.
BERNE

LINOLÉUMS tous genres et toutes provenances,
pour villas, cliniques, bureaux, etc.
PLANCHÉOL Planchers sans joints, bon marché,
hygiéniques.
ASPHALTAGES de toitures, trottoirs, garages.
Produits isolants.

CELOTEX

Représentant pour le Canton de Vaud.

GIROUD S. A.

LAUSANNE, 10, Rue de Bourg Tél. 22.040

Sagrave S. A., à Lausanne

Adresse : Case postale Ouchy — Téléphone 22.997

Bureau à AMPHION-LES-BAINS (Hte Savoie) — Téléphone 5

**Spécialité de sables et graviers du lac
pour béton armé**

Importantes installations de triage et concassage produits
bruts et concassés, triés ou tout venant en toutes granula-
tions, pour toutes applications, petit gravier d'allée, sable
moulu, tamisé à 2 mm. pour crépissages fins, enduits et
jointoyages. — Poussière de roche (Filler) pour liant
dans les mortiers bitumineux. — Entreprise de dragage,
construction port, canaux, jetées, enrochements.

GIPS-UNION S. A., Usine de Bex

Plâtres et Produits de plâtre

Planches de plâtre

pour plafonds et revêtements.

Carreaux de plâtre brevetés

pour cloisons.

Matériaux légers, secs, isolants, insonores
et incombustibles.

DÉCORATIONS EN STAFF

Fabrication spéciale brevetée
et meilleur équivalent des travaux exécutés sur place.
Se les procurer de préférence chez

ERNEST HABERER & C^{ie} - BERNE
SULGENAUWEG, 38. Tél. : Bollwerk 29.43

Exécution prompte et soignée de commandes directes suivant
nos catalogues et de travaux d'après plans spéciaux.

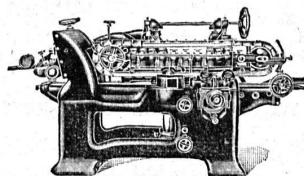
Compositions spéciales avec les motifs de nos catalogues pour
plafonds, murs, etc. en tous genres et grandeurs, d'après
indications, sont faites gratuitement.

Conditions avantageuses — Catalogues à disposition

Demandez croquis et propositions de nos

Décorations en Staff modernes de toute dernière création

MACHINES A BOIS



Toutes machines spéciales
pour parqueteries.

MULLER
& C^o S. A.
BRUGG

Eternit



Eternit Niederurnen

Garantie

contre les ouragans

Excellente ardoise pour couvertures
et revêtements de façades

**Durée illimitée
Garantie 10 ans**

Revêtements intérieurs de plafonds
et parois

*Voilà 1/2 de siècle
que les métaux antirust Vestit
sont reconnus les meilleurs
pour l'industrie et les chemins de fer car
ils sont durables et
économiques*

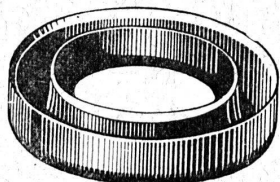
de même :
nos alliages
détail, cuivre,
antimoine, plomb,
bismuth, cadmium, vanadium,
manganèse, zinc, nickel,
aluminium etc.

nos bronzes et cuivre phosphorés
nos anodes et tuyaux.

Autres spécialités
métaux Wood, Rose, Newton etc à partir de 60°C
plaques compensatrices pour ponts en béton
répondant juste à la pression.

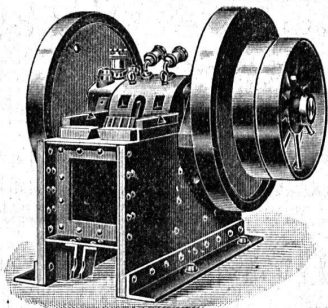
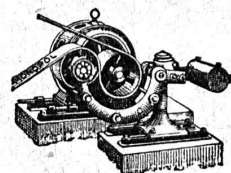
Soudure d'étain et d'argent, brasures, poudre d'étain, aluminium
liouide anti-oxidant, prêt à l'usage, garniture de presse-étoupes,
mastic pour raccords, produits chimiques techniques etc.

VESTIT-MÉTALS A.
ZURICH



TANNERIE de VEVEY S.A.

Courroies de Transmission en Cuir. ~ Cuirs Emboutis.
Articles techniques. ~ Pignons en Cuir vert, Joints, etc.



CONCASSEURS

de notre propre fabrication

machines de 1^{re} qualité munies de plaques de
sécurité excluant toute rupture,

stationnaires et roulantes

avec ou sans moteur, de 20 à 60 m³ de produc-
tion journalière, sont fournies à titre de vente
ou de location à des conditions vraiment
avantageuses par la maison

BRUN & C^{IE},

Fabrique de
machines

Nebikon (Lucerne)

Téléphone : N° 12.

— Références de premier ordre. —

Télégrammes : BRUN.

Nos

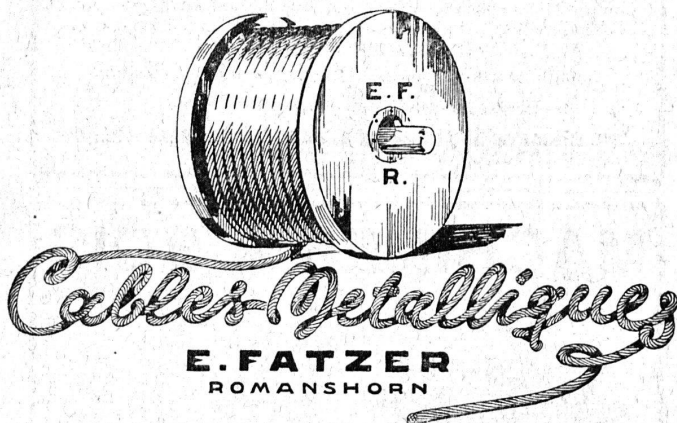
Mèches

et

Alésoirs

sont parmi
les meilleurs

TRISTAR S. A.
GENÈVE

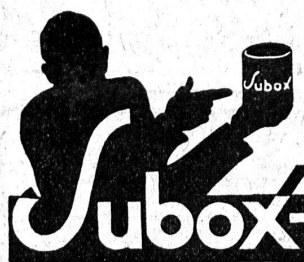


Câbles spéciaux pour ascenseurs, monte-charges et grues.
Cordes en chanvre.

Représentants généraux pour la Suisse Romande :

H. HUBER & Co., Genève
Boulevard James-Fazy, 12

Comme premier enduit
utilisez



(produit à base de plomb)

pour fer, bois, éternit, etc.

SUBOX S. A.

187, Langstrasse ZÜRICH 5 Langstrasse, 187



BOVARD & C^{IE}
BOLLWERK 15 BERNE

**Brevets
d'Inventions**

Cabinet L. FLESCHE, Ingénieur-Conseil,
2, Grand-Chêne, LAUSANNE Téléph. 29.105
Fondé en 1910.

INDICATEUR VAUDOIS

Recueil des Adresses de Lausanne et du Canton de Vaud
publié par la Société Suisse d'Édition, 4, Jumelles, Lausanne.

Paraît au commencement de chaque année.

En souscription En librairie

I^{re} Partie : adresses de Lausanne par
ordre alphabétique et profession-
nel Fr. 6.50 7.50

II^e Partie : adresses de Lausanne par
ordre de rues, villas, sociétés, ren-
seignements, etc. Ne se vend pas seule

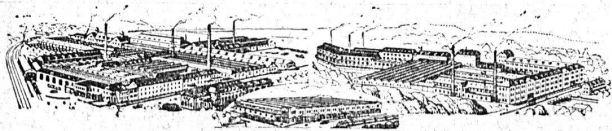
En souscription En librairie

III^e Partie : adresses des autres com-
munes du canton Ne se vend pas seule

I^{re} et II^e Parties réunies . . . » 11. — 13. —

I^{re}, II^e et III^e » » (Complet) » 15. — 17. —

TRÉFILERIES RÉUNIES S. A. BIENNE



FERS ET ACIERS

ÉTIRÉS DE PRÉCISION, POLIS, RONDS, CARRÉS,
HEXAGONES ET AUTRES PROFILS

QUALITÉS SPÉCIALES POUR VIS ET
DÉCOLLETAGES

ARBRES DE TRANSMISSIONS

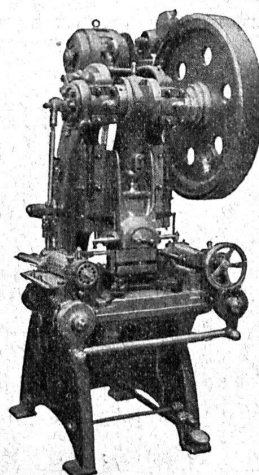
EN ACIER SPÉCIAL,
COMPRIMÉS OU Tournés

FERS & ACIERS LAMINÉS A FROID

JUSQU'A 360 mm. DE LARGEUR

FEUILLARDS POUR EMBALLAGES

SCHULER



La plus ancienne
et importante
usine spécialisée
pour les machines
à travailler les
métaux en feuilles

Machine
automatique
pour la
fabrication en
grande série de
boîtes pour
l'emballage.

*Presse automatique à 170
coups par minute avec ame-
nage de haute précision.*

Presses à excentrique. Presses à friction. Machines à
découper les encoches. Cisailles. Outillages.

Représentant pour la Suisse romande :

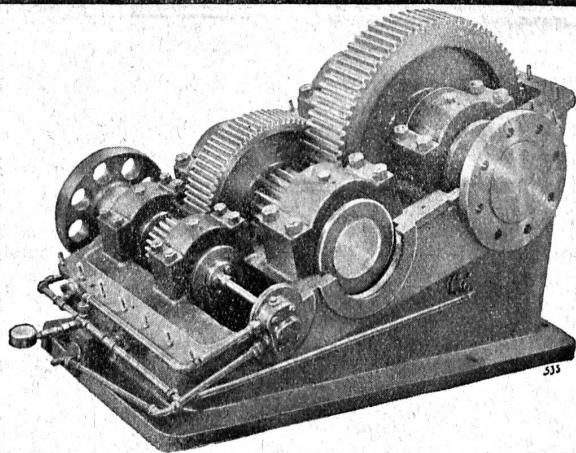
RUBIN & WELTI, Ingénieurs, LAUSANNE

Galeries du Commerce, 62

Téléph. 24.474

L. SCHULER A-G.

GÖPPINGEN · WÜRTEMBERG 18 39



S. A. DES ENGRENAGES MAAG ZURICH

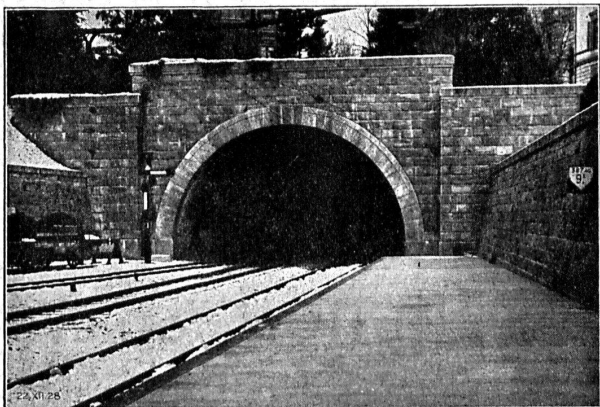
Réducteur de vitesse pour Banc de Tréfilerie

Exécution spéciale

Réducteurs et multiplicateurs complets

Pompes à engrenages

Engrenages pour tout usage



Tunnel du „Ulmberg“ à Zurich.

Entreprise Générale de Bâtiments
et de Travaux publics

J. J. RUEGG & C^o

39, Bühstrasse

ZURICH

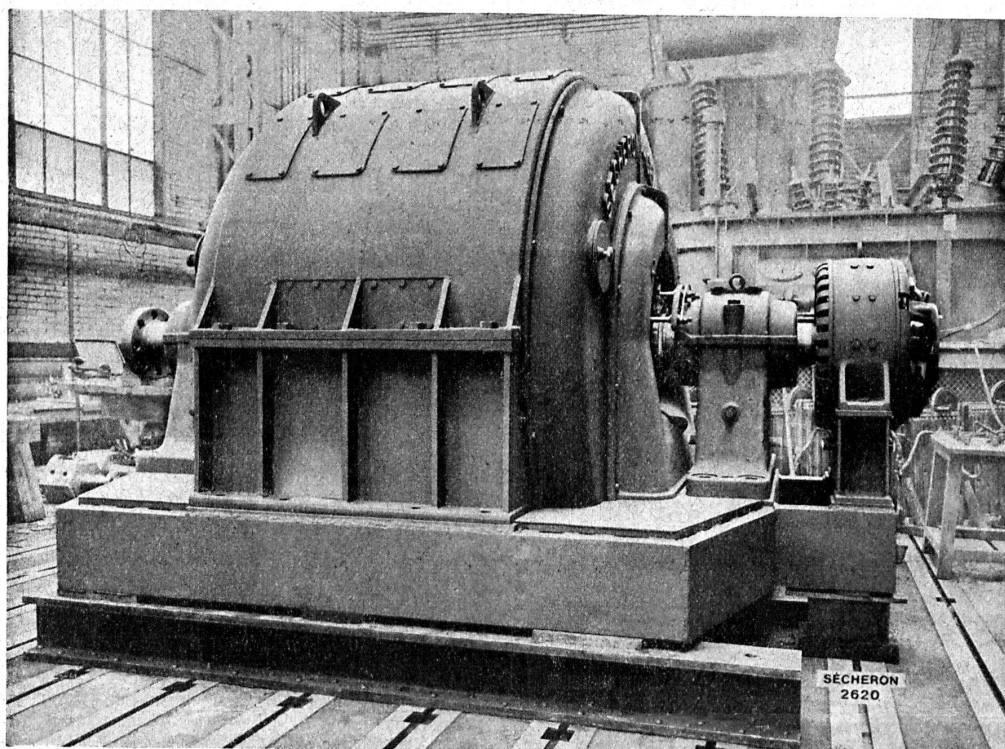
Bühstrasse, 39

Terrassements - Canalisations

Maçonnerie - Béton armé

BUREAU D'INGÉNIEUR

SÉCHERON



*Société Hydroélectrique des Dranses à Thonon (Hte Savoie), Chute de Bioge :
3 alternateurs triphasés type fermé ventilé, 4000 kVA, 6000 V, 50 pér/sec. ; vitesse normale 1000 t:min. ;
vitesse à l'emballlement 1900 t:min. ; type à pôles radiants ; carcasse et plaque
de base soudées à l'arc électrique.*

MACHINES ROTATIVES TRANSFORMATEURS

TRACTION ÉLECTRIQUE

APPAREILS ET MACHINES POUR LA SOUDURE ELECTRIQUE

**ÉLECTRODES „EXOTHERM”
POUR COURANT CONTINU ET ALTERNATIF**

S.A. DES ATELIERS DE SÉCHERON - GENÈVE

SULZER

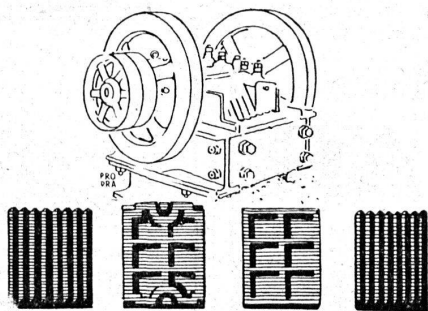
Pompes centrifuges

pour stations de distribution d'eau municipales et communales, toutes exploitations agricoles et industrielles, installations d'accumulation, alimentation de chaudières, irrigation et drainage, service d'incendie, pompage d'eaux d'égout et fonçage de mines. Pompes domestiques à fonctionnement automatique. Pompes sur chariots.

Ventilateurs

hélicoïdaux pour pressions . . . jusqu'à 10 mm de colonne d'eau, à basse pression pour pressions de 10 — 100 mm de colonne d'eau, à moyenne pression p. pressions de 60 — 300 mm de colonne d'eau, à haute pression pour pressions de 60—2000 mm de colonne d'eau, Exécutions spéciales livrées pour des débits jusqu'à 500 m³/sec.

SULZER FRÈRES, SOCIÉTÉ ANONYME, WINTERTHUR



MACHOIRES

de concasseurs en
acier dur au manganèse

OEHLER

Usines Métallurgiques Oehler & Co S.A. Aarau

Expertises

Consultations

Charles Colombi

Ingénieur, Professeur de l'Ecole d'Ingénieurs de l'Université de Lausanne.

Chauffages centraux

Installations de machines thermiques et frigorifiques

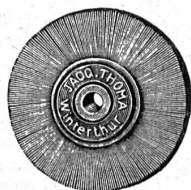
Utilisation rationnelle de la chaleur. Air comprimé

Téléphone 22.812 — LAUSANNE, Chemin des Croix-Rouges, 3

Les Brosses „THOMA”

sont connues par une fabrication très soignée et par l'emploi
de matériel de toute première qualité.

Brosses
métalliques



en tous
genres

Tel. 7.73

JACQ. THOMA, WINTERTHUR

FABRIQUE SPÉCIALE DE BROSSES MÉTALLIQUES

Imprimerie La Concorde

Jumelles 4 - LAUSANNE

IMPRIMÉS EN TOUS GENRES

STEREOPHOTOGRAMMETRIE

Géodésie Nivellement

Cartographie

Bureau technique

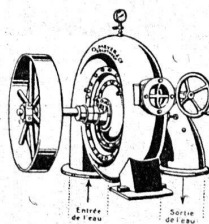
LEUPIN et SCHWANK

Gryphenhübelweg 43 **BERNE**



ATELIER MEYER & CIE

Lopographie



O. Meyer & Cie, Soleure
Atelier de Construction p^r Turbines

Turbines Pelton

Turbines Francis

Turbines à haute pression pour
éclairage électrique

de 1 m. jusqu'à 220 m. de chute.

Installations de turbines exécutées ces derniers temps par notre Maison

Dans les **FABRIQUES** suivantes : M. Buchs, usine électrique, Jaun s. Bulle; Trisconi, tourneur, Vionnaz; Société du gaz d'Orbe; Société du gaz, de Vallorbe; Touchon & Cie, fournitures d'horlogerie, Valangin; Lauener, fournitures d'horlogerie, Chez-le-Bart; Fabrique de tabacs Burrus, Boncourt; Elsasser & Co., tissanderie, Kirchberg près Berthoud; Fabrique de draps, Langendorf; Girard frères, horlogerie, Granges; Hegnauer S. A., Aarau; Juillard & Cie, Cortébert; Fritschy, frères, horlogerie, Malleray; Walliser & Cie, horlogerie, Cormoret; Liengme, horlogerie, Cormoret; Usine des produits alimentaires du Torrent, Cormoret; Feltn, propr. Grandcourt; Bertschinger & Cie, Lenzbourg; Fasel, fabricant, Boudry.

Dans les **SCIÉRIES** de MM.: Bas-de-Sachet S. A., Cortaillod; Heuby frères, Le Sentier; Tornare frères, Charmey s/ Broc; Overnay, député, Charmey; Renfer & Cie, S. A., Bienn-Bözingen (2 turbines); Vannay frères, Vionnaz; Banderet, Champagne; Collombet & Cie, Bex-Gare; Banque de Montreux; pour la scierie de Belmont; Isaac Pasche, Soubraz; L. Villard, Châtel-St-Denis; Mischler, Monthey; Andrey, Châtelard s. Romont; Gachet, Pringy s. Gruyères; Sprunger, Saignelégier; Henchoz, Diablerets; Varidel, Molondin; Strahm, Lamboing; Glur, Cortébert.

Dans les **MOULINS** de MM.: Bossy frères, Corcelles près Payerne (2 turbines); Bossy & Cie, Serrières; Genoud Casimir, Châtel-St-Denis; Sallin, Villaz-Saint-Pierre; Vallat, Beurnevésin; Berset, Autigny; Brönmann, Bière; A. Christen, Lyss; Schneider frères, Bätterkinden; Betschen & Cie, Fribourg; Müller, Dompierre; Bussmann & Siegenthaler, Olten; Sommer, Oberburg; Leibundgut frères, Langnau; Joh. Schenk & Cie, Berthoud.

Louis Rossi

11, PLACE ST-FRANÇOIS LAUSANNE TÉLÉPHONE 26.201

LIÈGE AGGLOMÉRÉ
ET PLANCHERS LIÈGE - ISOLANTS



STORES SCHENKER
FENÊTRES EN BOIS



BÉTON ARMÉ TRANSLUC.
PLANCHERS EUBOLITH

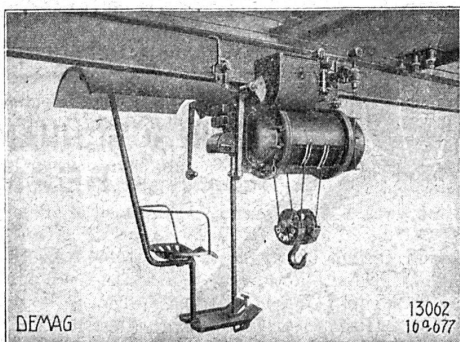
GRANIT TESSIN ET VALAIS — GRÈS-MOLASSE DE VILLARLOD — CREPIS JURASITE, STUCALITHE — VITRAGES SANS MASTIC

**SONDAGES
FORAGES
FILTRES**

Société d'Entreprise de Forages et de Travaux S. A.
(Tiefbohr- & Baugesellschaft A. G.)

ZURICH, 53 Dreikönigstrasse
Téléphone 38.192

BERNE, 5 Werdtweg
Tél. Christoph 1.970



Palan Demag avec siège de conducteur accouplé.

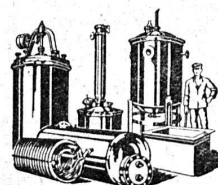
**PALANS ÉLECTRIQUES
DEMAG**

Modèles avec siège de conducteur
pour voie droite et à courbes.

Appareils de levage de réputation mondiale

**G. BÆUMLIN, ing.
LUCERNE**

TÉLÉPHONE N° 40



**BOILERS, RÉSERVOIRS,
RÉCIPIENTS D'EXPANSION
CONDUITES**

ainsi que tous travaux en
tôle jusqu'à une épaisseur
de 15 mm.

H. Bertrams S. A., Bâle 15

Rue des Vosges N° 101
Téléphone Safran 4690 et 4699

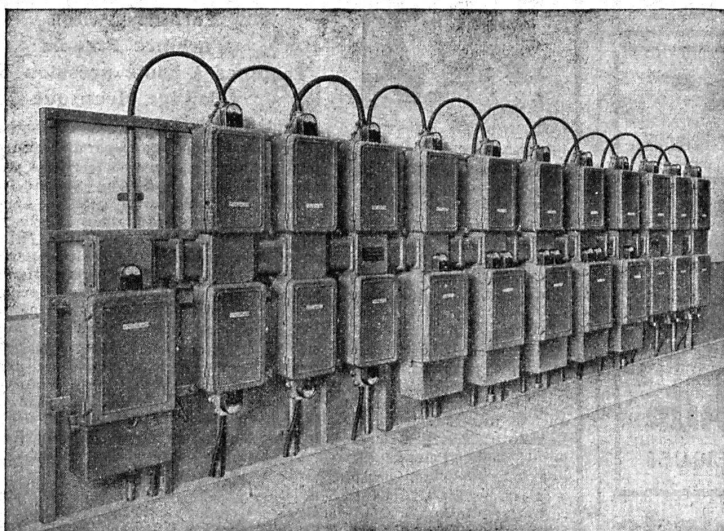
CHARLES MAIER & C^{IE}

FABRIQUE D'APPAREILS ÉLECTRIQUES - SCHAFFHOUSE

16, Place St-François

Bureau de **LAUSANNE**

Téléphone 27.222



Distribution à basse tension sous coffrets en fonte.

**Gros appareillage
pour usines électriques**

Stations transformatrices

Stations en plein air

Coffrets de manœuvre

Coffrets à coupe-circuits

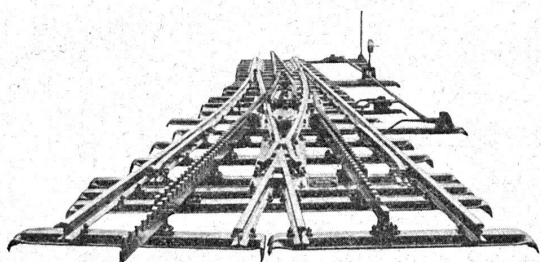
**Commande électrique
pour sonnerie d'église**

Ateliers de Constructions Mécaniques de Vevey (suisse)

Téléphone N° 69

Adresse télégraphique : Fonderie Vevey

Téléphone N° 69



Aiguille pour voie à crémaillère.

**TURBINES HYDRAULIQUES
RÉGULATEURS**

PONTS ET CHARPENTES MÉTALLIQUES

**APPAREILS DE LEVAGE
DE MANUTENTION ET DE TRANSPORT**

**CHAUDRONNERIE
RÉSEROIRS - CHAUDIÈRES - GAZOMÈTRES - TUYAUX**

FONDERIE DE FER ET DE BRONZE

APPAREILS POUR VOIES FERRÉES

S. A. des CABLERIES et TRÉFILERIES COSSONAY-GARE

Adr. télégr. : CABLERIES

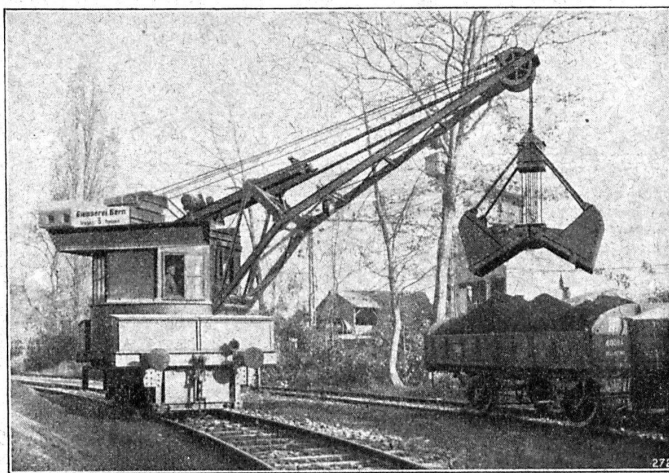
Téléph. : LAUSANNE 8.181

Fils et cordes de cuivre. — Fils et cordes d'aluminium.

Fils et câbles isolés au caoutchouc. — Tubes isolants.

Câbles souterrains pour force et lumière.

Câbles souterrains pour la téléphonie et la télégraphie.



Wildegg

Grue pivotante de 3 tonnes, avec benne preneuse de 1,25 m³,
alimentée par accumulateurs.

Société des Usines de L. de Roll Fonderie de Berne

Télégrammes :
Fonderie de Berne

à Berne

Téléphone :
Bollwerk 50.66

Appareils de levage de tous genres.

Dragues à câbles pour l'extraction de gravier et de sable.

Matériel de chemins de fer : Branchements, Croisements, Chariots transbordeurs, Ponts tournants etc.

Chemins de fer Funiculaires avec freins de sûreté brevetés.

Treuels de halage.

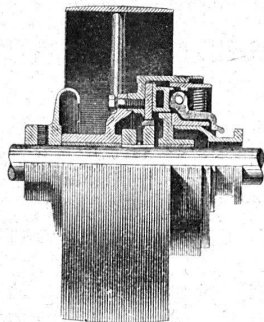
Superstructures à crémaillères des systèmes Riggensch, Abt, Strub, Peter, etc.

Barrages : Vannes de toutes grandeurs et systèmes pour barrages, canaux et entrées de turbines, **Grilles et Râteaux mécaniques** pour le nettoyage des grilles.

Constructions Mécaniques de tous genres.
Fonte grise. — Renseignements à disposition.



SOCIÉTÉ DES USINES DE **LOUIS DE ROLL** À GERLAFINGEN | | | | |
 ○ ○ ○ SUCCURSALE : **USINE DE KLUS** À KLUS CT. DE SOLEURE



*Embrayage Benn,
type NN,
pour accoupler
un arbre
à une poulie
à courroie.*

Embrayages Benn

Brevetés dans tous les pays industriels.

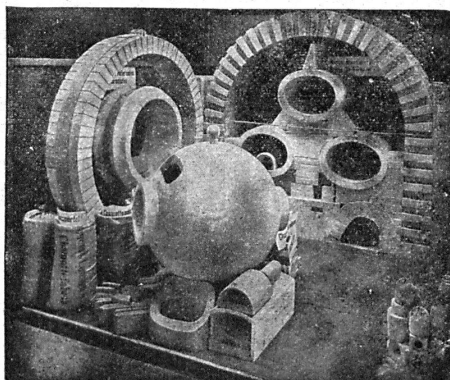
Surfaces frottantes en formes de disques.

Complètement fermés.

Aucune partie saillante.

SUCCURSALE: FONDERIE D'OLTEN

Fonte brute pour poulies et roues dentées en tous genres.



Fabrique de Produits Réfractaires Lausen S. A.

Fondée en 1872 **Lausen** (Bâle-Camp.) Téléphone N° 27

Matériaux réfractaires à l'usage de toutes les industries
et pour tous genres de fours.

PRODUITS RÉSISTANT AUX ACIDES

Exposition Nationale Berne 1914 : Médaille d'or

INSULITE

le panneau isolant en fibre de bois

contre

Le FROID

La CHALEUR

Le BRUIT

La CONDENSATION

Renseignements à

Société Commerciale des Bois & Placages S. A.

RENENS (Vaud)