

Zeitschrift: Bulletin technique de la Suisse romande
Band: 56 (1930)
Heft: 8

Werbung

Nutzungsbedingungen

Die ETH-Bibliothek ist die Anbieterin der digitalisierten Zeitschriften auf E-Periodica. Sie besitzt keine Urheberrechte an den Zeitschriften und ist nicht verantwortlich für deren Inhalte. Die Rechte liegen in der Regel bei den Herausgebern beziehungsweise den externen Rechteinhabern. Das Veröffentlichen von Bildern in Print- und Online-Publikationen sowie auf Social Media-Kanälen oder Webseiten ist nur mit vorheriger Genehmigung der Rechteinhaber erlaubt. [Mehr erfahren](#)

Conditions d'utilisation

L'ETH Library est le fournisseur des revues numérisées. Elle ne détient aucun droit d'auteur sur les revues et n'est pas responsable de leur contenu. En règle générale, les droits sont détenus par les éditeurs ou les détenteurs de droits externes. La reproduction d'images dans des publications imprimées ou en ligne ainsi que sur des canaux de médias sociaux ou des sites web n'est autorisée qu'avec l'accord préalable des détenteurs des droits. [En savoir plus](#)

Terms of use

The ETH Library is the provider of the digitised journals. It does not own any copyrights to the journals and is not responsible for their content. The rights usually lie with the publishers or the external rights holders. Publishing images in print and online publications, as well as on social media channels or websites, is only permitted with the prior consent of the rights holders. [Find out more](#)

Download PDF: 17.01.2026

ETH-Bibliothek Zürich, E-Periodica, <https://www.e-periodica.ch>

BULLETIN TECHNIQUE DE LA SUISSE ROMANDE

ORGANE DE PUBLICATION DE LA COMMISSION CENTRALE POUR LA NAVIGATION DU RHIN
ORGANE DE L'ASSOCIATION SUISSE D'HYGIÈNE ET DE TECHNIQUE URBAINES
ORGANE EN LANGUE FRANÇAISE DE LA SOCIÉTÉ SUISSE DES INGÉNIEURS ET DES ARCHITECTES
ainsi que de la Société vaudoise des Ingénieurs et des Architectes, de l'Association des Anciens Elèves de
l'Ecole d'Ingénieurs de l'Université de Lausanne et des Groupes Romands de la G. e. P.

ABONNEMENTS :

Suisse : 1 an, 12 francs
Etranger : 14 francs

Pour sociétaire :

Suisse : 1 an, 10 francs
Etranger : 12 francs

Prix du numéro :
75 centimes.

Pour les abonnements
s'adresser à la librairie
F. Rouge & C^e, à Lausanne.

COMITE DE REDACTION

Président : R. NEESER, ingénieur, à Genève.
Secrétaire : EDM. EMMANUEL, ingénieur, à Genève.

MEMBRES :

Fribourg : MM. L. HERTLING, architecte ; A. ROSSIER, ingénieur ; R. DE SCHALLER, architecte. — *Vaud* : MM. C. BUTTICAZ, ingénieur ; EPITAUX, architecte ; E. JOST, architecte ; A. PARIS, ingénieur ; CH. THÉVENAZ, architecte. — *Genève* : MM. L. ARCHINARD, ingénieur ; CH. WEIBEL, architecte. — *Neuchâtel* : MM. ED. ELSKES, ingénieur ; A. MÉAN, ingénieur cantonal ; E. PRINCE, architecte. — *Valais* : MM. J. COUCHEPIN, ingénieur, à Martigny ; HAENNY, ingénieur, à Sion.

REDACTION : H. DEMIERRE, ingénieur.
VEVEY, Rue de la Madeleine, 15.

CONSEIL D'ADMINISTRATION DU BULLETIN TECHNIQUE

A. DOMMER, ingénieur, président. — M. IMER. — H. MEYER architecte. —
F. ROUGE, libraire — E. SAVARY, ingénieur.

ANNONCES :

50 centimes la ligne

Rabais pour annonces répétées

Demandez tarif spécial
pour fractions de pages à

l'Indicateur Vaudois
(Société Suisse d'Edition)
Jumelles, 4, Lausanne.

ADMINISTRATION : LIBRAIRIE F. ROUGE & C^e, RUE HALDIMAND, 6, LAUSANNE

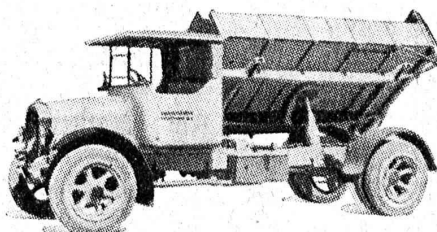


Ventilateurs en tous genres

(à hélice, centrifuges, en bois de pitchpin, etc.)

VENTILATION S. A. - STÆFA - ZURICH

Camions
reversibles de
3 côtés, Remorques



Camions
à tous usages
3 à 6 tonnes

Fabrique d'Automobiles

BERNA

S. A. OLTEN

LUXFER

Les Fenêtres béton pour fabriques sont meilleur marché que celles en fer forgé.
Demandez nos prospectus.

ROB. LOOSER & C^{ie}., ZURICH (TÉLÉPHONE SELNAU 7295)

Les panneaux de liège

„Dilatite“

sont l'isolant le plus **efficace** et le plus **durable** contre la perte du froid et de la chaleur, contre l'humidité et pour amortir le bruit **dans le bâtiment**.

„Dilatite“ est un liège perfectionné

Seuls fabricants :

Fabrique de liège aggloméré

WANNER & C^{ie} S^{lé} A^{me}, Téléphone No 11, **HORGEN**

S. A. des CABLERIES et TRÉFILERIES COSSONAY-GARE

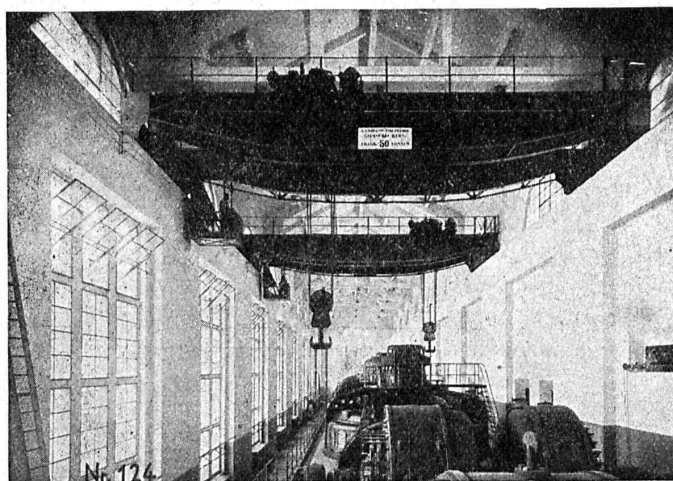
Adr. télégr. : **CABLERIES**

Téléph. : **LAUSANNE 8.181**

Fils et cordes de cuivre. — Fils et cordes d'aluminium.
Fils et câbles isolés au caoutchouc. — Tubes isolants.

Câbles souterrains pour force et lumière.

Câbles souterrains pour la téléphonie et la télégraphie.



Deux ponts-roulants électriques de la centrale de Mühleberg.

Société des Usines de L. de Roll Fonderie de Berne

Télégrammes : **Fonderie de Berne** à **Berne** Téléphone : **Bollwerk 50.66**

Appareils de levage de tous genres.

Dragues à câbles pour l'extraction de gravier et de sable.

Matériel de chemins de fer : Branchements, Croisements, Chariots transbordeurs, Ponts tournants etc.

Chemins de fer Funiculaires avec freins de sûreté brevetés.

Treuil de halage.

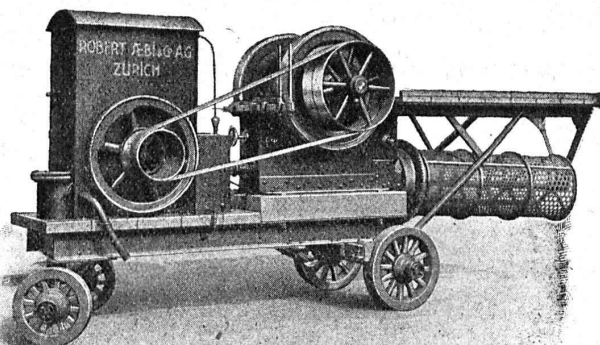
Superstructures à crémaillères des systèmes Riggerbach, Abt, Strub, Peter, etc.

Barrages : Vannes de toutes grandeurs et systèmes pour barrages, canaux et entrées de turbines, **Grilles et Râteaux mécaniques** pour le nettoyage des grilles.

Constructions Mécaniques de tous genres. Fonte grise. — Renseignements à disposition.

INSTALLATIONS DE CONCASSAGE AVEC MOTEUR A HUILE LOURDE "UTO"

(Fabrication suisse de tout 1^{er} ordre)



Coût du combustible pour la fabrication d'un m³ de ballast avec le moteur « Uto » environ 14 centimes au lieu de 54 centimes environ avec moteur à benzine.

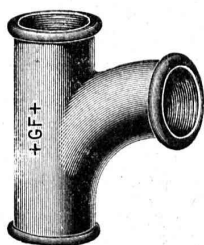
**Construction robuste et soignée
La plus grande sûreté de travail**

Bétonnières, matériel roulant, explosifs,
appareils de levage, outils, etc.

ROBERT AEBI & C^{IE} S. A., ZURICH

MACHINES D'ENTREPRISES

Maison fondée en 1880

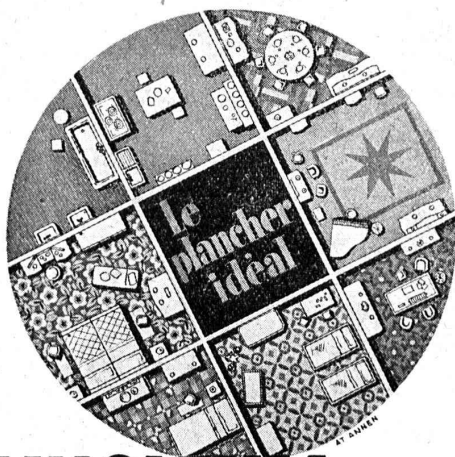


RACCORDS + GF +

pour conduites de gaz, d'eau et de vapeur
dans les dimensions de 1/8-6".

**SOCIÉTÉ ANONYME
DES ACIÉRIES CI-DEVANT GEORGES FISCHER
Schaffhouse**

F 243



**LINOLEUM
GIUBIASCO**

ses trois qualités :

élégance

durée

entretien facile

*Pour ses voyages en zigzag,
Le ciment dans les sacs PAVAG!*



80 % de la Production mondiale de Ciments, Chaux, Plâtre
est paqueté en sacs Papier.

(BUILDING SUPPLY NEWS)

Bureaux de vente :
Rämistrasse, 3
Téléphone : Limmat 28 75

MANUFACTURE de Produits Céramiques et Réfractaires S. A. **LAUSEN**

PRODUITS RÉFRACTAIRES : BRIQUES, PLANELLES, DALLES, MORTIER, MOUFLES, CREUSETS

Carrelages céramiques rouges et jaunes. Briques de parement

TUYAUX EN GRÈS, AUGES, CUVES — KLINKERS — BRIQUES ÉMAILLEES

Louis Rossi

11, PLACE ST-FRANÇOIS LAUSANNE TÉLÉPHONE 26.201

LIÈGE AGGLOMÉRÉ
ET PLANCHERS LIÈGE - ISOLANTS



STORES SCHENKER
FENÊTRES EN BOIS

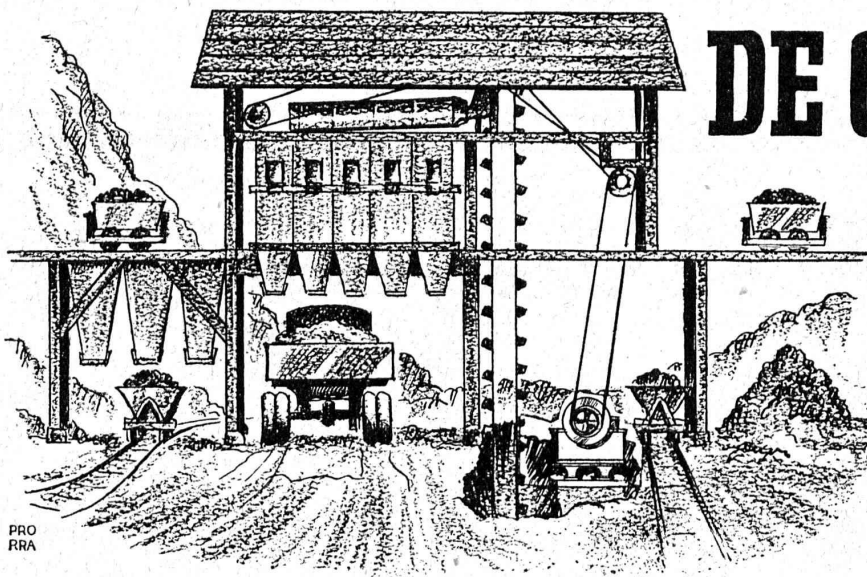


BÉTON ARMÉ TRANSLUC.
PLANCHERS EUBOLITH

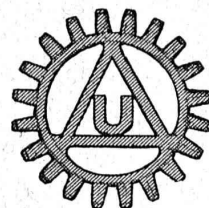
GRANIT TESSIN ET VALAIS — GRÈS-MOLLASSE DE VILLARLOD — CRÉPIS JURASITE, STUCALITHE — VITRAGES SANS MASTIC

Les installations modernes „**AMMANN**”

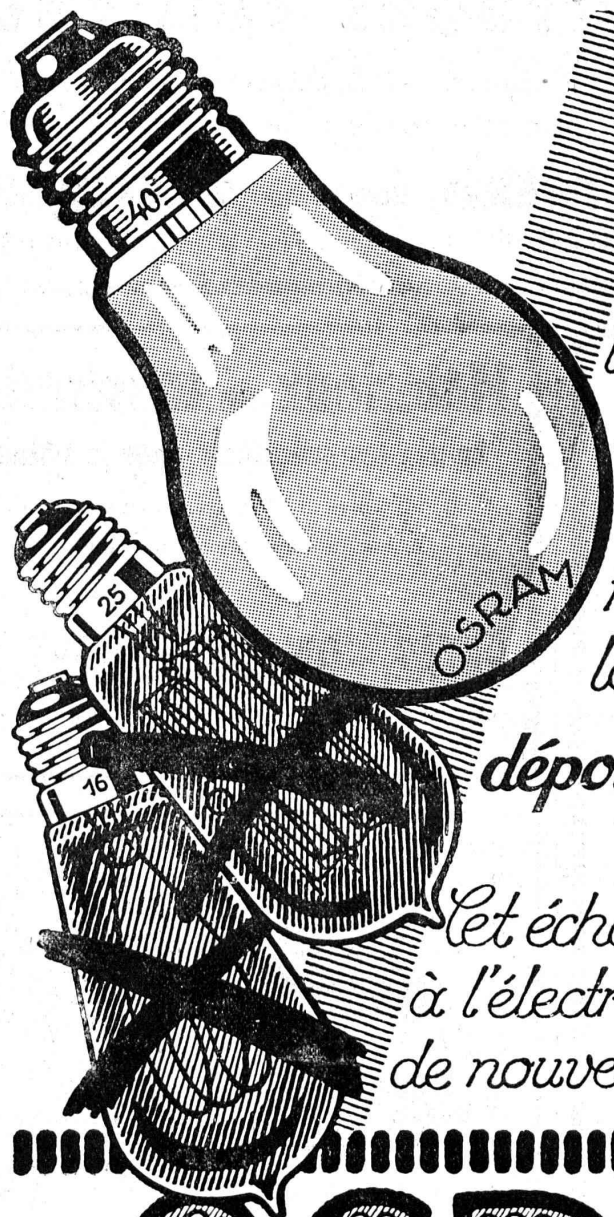
PRÉPARATION DE SABLE ET DE GRAVIER



Notre clientèle bé-
néficie de notre ex-
périence de 40 ans



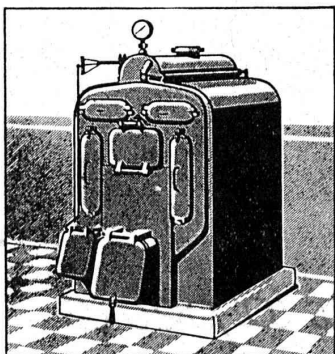
U. AMMANN, Ateliers de Constructions S.A. Langenthal



*Il vaut la peine
de dévisser toutes
les vieilles ampoules
noircies des arma-
tures et de les
remplacer par les
lampes Osram
dépolies intérieurement.*

*Cet échange est profitable
à l'électricien et lui gagne
de nouveaux clients et amis.*

OSRAM



SULZER

Chauffages centraux

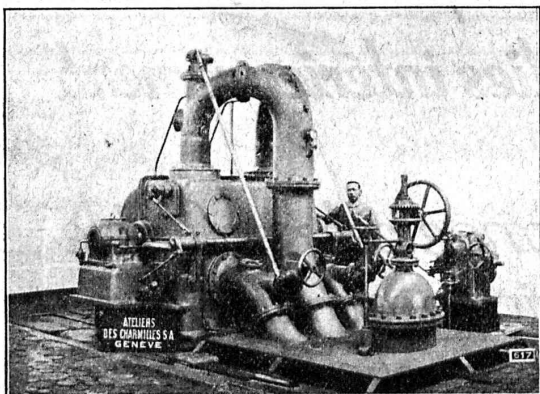
Récupération de chaleur. - Chauffage à combustion d'huile.

Production de chaleur par l'électricité.

SULZER FRÈRES, Société Anonyme, **WINTERTHUR**

Bureau à **Lausanne**: 11, rue du Midi, 11. — Téléphone : 23.367

Ateliers des CHARMILLES, S. A. Genève



TURBINE PELTON A 2 ROUES, 4 JETS, 650 CV.

Chute = 85 mètres

LIVRÉE A LA RAUB AUSTRALIAN GOLD MINING CO

Matériaux de construction

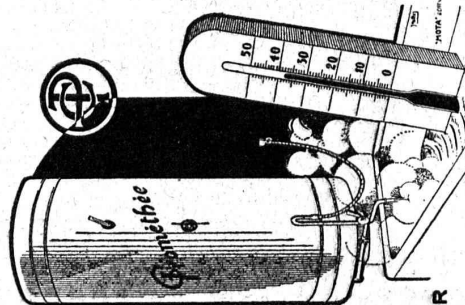
Toutes les spécialités pour le bâtiment

Fabriques de tuyaux, carreaux et de
tous autres articles en ciment.

GÉTAZ, ROMANG, ÉCOFFEY, S.A.

Lausanne - Vevey - Genève - Montreux - Aigle
Châtel - St - Denis

Toujours de l'eau chaude.

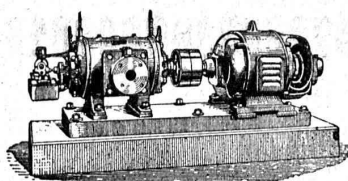


Prométhée
BOILER
CORTAILLOD & LIESTAL SUISSE

Renseignements auprès des services électriques et installateurs.

COMPRESSEURS - POMPES A VIDE ESSOREUSES

Machines spéciales pour
la teinture et l'apprêt.
Ires références.



Machines pour travailler
les métaux en feuilles.
(Système Jäcklin Frères).

Atel. de Constr.

BURCKHARDT

Soc. Anon., Bâle

TANKS ET RÉSERVOIRS

Charpentes, Ponts, Mâts

Barrages, Conduites forcées, Grues, Tôlerie,
Gazomètres, Fenêtres, Portes embouties en fer, etc.

BUSS & BALE

CONTRE LE BRUIT
LA CHALEUR
LE FROID

LIEGE

AGGLOMERE

LIEGE AGGLOMERE S.A. KÄPFNACH - HORGEN

LOUIS ROSSI REPRESENTANT DEPOSITAIRE
11 PL. ST. FRANÇOIS TEL. 26,201 **LAUSANNE**

Annnonce d'Etablissement

Je prends la liberté de signaler que je me suis fixé à Zürich-Rüschlikon, Lueg is Land, comme ingénieur-conseil en propriété industrielle, après une pratique de dix ans, comme ingénieur, en Autriche, Italie, Grèce, Turquie et Asie Antérieure et une pratique de sept ans comme collaborateur de Patent Agents anglais, de Patentanwälte allemands, d'Ingénieurs-Conseils français et belges et d'Agenti di Brevetti italiens.
Correspondance : allemande, française, italienne, anglaise, espagnole.
Références de Banques et de Clients.

Patentanwalt L. Autzinger

Ingénieur Civil, Ex-assistant Universitaire (Vienne)

ZÜRICH - RÜSCHLIKON, Lueg in Land.

Adr. télégr. : Luegisland, Rüschlikon (Patent Code) Tél. : Rüschlikon N° 2.16.

Asphalte naturel de Travers

Seules mines d'Asphalte en Suisse.

Reconnu le meilleur Asphalte

Représentants pour la Suisse :

E.-R. Zetter & Co,
à Soleure

Maison fondée en 1843.



Marque de fabrique.

GIPS-UNION S. A., Usine de Bex

Plâtres et Produits de plâtre

Planches de plâtre

pour plafonds et revêtements.

Carreaux de plâtre brevetés

pour cloisons.

Matériaux légers, secs, isolants, insonores
et incombustibles.



reconnu la meilleure peinture laquée
du monde.

Très brillante ou mate

Représentant général pour la Suisse :

BI 536 g

C. HAESSIG, Elisabethstrasse, 11, BALE

Offres d'exploitation de Brevets d'invention

IMER & DE WURSTENBERGER

ci-devant
E. IMER-SCHNEIDER INGENIEUR CONSEIL GENÈVE

Les propriétaires des brevets suisses suivants désirent entrer en relation avec des fabricants suisses, en vue de la fabrication des articles brevetés, et seraient disposés à céder des licences d'exploitation ou à vendre leurs brevets

N° 98 987, R. F. Hall, pour : « Maschine zur Herstellung von Glas-erzeugnissen mit mehreren um die Vertikale Maschinen-achse rotierenden Einheiten ». N° 98 988, pour : « Glasblas-maschine mit um die vertikale Maschinenachse kreisenden Formen ». N° 99 723, pour : « Maschine zur Herstellung von Glas-erzeugnissen mit einer Mehrzahl von um die vertikale Maschinenachse rotierenden Sammelformen ». N° 101 127, pour : « Maschine zur Herstellung von Glas-erzeugnissen mit mehreren um die vertikale Maschinen-achse rotierenden Einheiten ».

N° 101 343, The Libbey Owens Sheet Glass Company, pour : « Procédé d'étrépage de verre en feuilles et dispositif pour sa mise en œuvre ». N° 101 344, pour : « Procédé d'étrépage de verre en feuilles ». N° 101 587, pour : « Procédé pour placer un nouveau rouleau de redressement dans un appareil pour l'étrépage du verre en feuilles et appareil pour le réaliser ». N° 102 219, pour : « Machine pour l'étrépage de verre en feuilles ». N° 102 495, pour : « Procédé pour l'étrépage continu du verre en feuilles ». N° 103 175, pour : « Dispositif pour couper du verre en feuilles ».

N° 102 357, Harry Slade et E. Green & Son Ltd., pour : « Joint pour tuyau ».

N° 104 996, Dried Milk Products Ltd., et J. M. Sierra, pour : Installation pour la fabrication du lait en poudre ».

N° 106 159, Rawlings Manufacturing Company Ltd., pour : « Fenêtre coulissante à fermeture automatique ».

N° 126 018, Frank Humphris, pour : « Feuille de métal ».

N° 126 421, Comte de Saint-Agnan, pour : « Appareil pour la remise à neuf des cartouches ».

N° 126 853, Walter F. Dunn et Thomas Elias, pour : « Dispositif pour transformer des variations de courant en sons et inversement ».

Prière d'adresser les offres ou propositions à MM. Imer & de Wurstenberger ci-devant M. E. Imer-Schneider, Ingénieur-Conseil, 14, rue du Mont-Blanc, à Genève, qui les transmettront à qui de droit.

Calqueur-dessinateur en charpentes métalliques

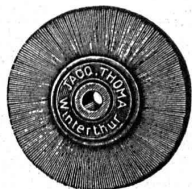
demandé aux Constructions métalliques des Pyrénées, 1, rue Anselme Frogé, Tarbes (Hautes Pyrénées, France). Se présenter au Directeur ou écrire avec références. Situation d'avenir.

Le propriétaire du brevet suisse N° 104 302 « Avertisseur électrique de rupture de fils en déroulement ou en défilement » désirerait céder ce brevet ou des licences d'exploitation de l'invention, à des fabricants suisses. Pour renseignements : Fl. Rabilloud, Ing., 11, rue Lévrier, Genève.

Les Brosses „THOMA“

sont connues par une fabrication très soignée et par l'emploi de matériel de toute première qualité.

Brosses
métalliques



en tous
genres

Tel. 7.73

JACQ. THOMA, WINTERTHUR

FABRIQUE SPÉCIALE DE BROSSES MÉTALLIQUES

INDICATEUR VAUDOIS

Livre d'adresses de Lausanne et du Canton de Vaud. - Dans toutes les librairies
: : PARAIT CHAQUE ANNÉE EN JANVIER : :

Station nationale de T. S. F. à Sottens (Vaud).

Sont mis au concours les travaux de terrassement, maçonnerie, béton armé et canalisation pour la station nationale de T. S. F., à Sottens (Vaud). Les plans, le cahier de charges et les formulaires de soumission sont déposés à l'inspection des constructions fédérales à Lausanne, Cercle de Beau-Séjour. — Les 14 et 15 avril, l'architecte du bâtiment se trouvera au dit bureau de 9 à 12 et de 14 à 18 heures pour donner tous les renseignements désirés.

Les soumissions doivent parvenir à la direction soussignée, d'ici au 21 avril 1930, sous pli fermé, affranchi et portant la mention « Soumission pour Station T. S. F., Sottens ».

Berne, le 8 avril 1930.

La Direction des constructions fédérales.

On demande pour Genève

INGÉNIEUR- DESSINATEUR

au courant de la Charpente en fer. Place stable et d'avenir.

Offres avec copies de certificats et prétentions sous chiffre N 5519 X., à Publicitas, Genève.



BOVARD & C^{IE}
BOLLWERK 15 BERNE

Brevets d'Inventions

Cabinet L. FLESCHE, Ingénieur-Conseil,
22, rue Pichard, LAUSANNE. Téléph. 29.106
Fondé en 1910.

Brevets d'invention marques - dessins et modèles

A. BUGNION

Physicien diplômé
de l'Ecole Polytechnique Fédérale.
Ancien élève de l'Ecole Supérieure
d'Electricité, à Paris.

Ancien expert technique
au Bureau Fédéral
de la Propriété Intellectuelle.

GENÈVE

Corraterie, 13
Téléph. 47.920

LAUSANNE

Grand Pont, 2
Téléph. 25.550

IMPRIMERIE LA CONCORDE

Jumelles, 4 - LAUSANNE - Tél. 23595

Comme premier enduit
utilisez



(produit à base de plomb)
pour fer, bois, éternit, etc.

SUBOX S. A.

187, Langstrasse ZÜRICH 5 Langstrasse, 187



Volets à rouleau
HARTMANN & Co, BIENNE