

Zeitschrift: Bulletin technique de la Suisse romande
Band: 56 (1930)
Heft: 7

Werbung

Nutzungsbedingungen

Die ETH-Bibliothek ist die Anbieterin der digitalisierten Zeitschriften auf E-Periodica. Sie besitzt keine Urheberrechte an den Zeitschriften und ist nicht verantwortlich für deren Inhalte. Die Rechte liegen in der Regel bei den Herausgebern beziehungsweise den externen Rechteinhabern. Das Veröffentlichen von Bildern in Print- und Online-Publikationen sowie auf Social Media-Kanälen oder Webseiten ist nur mit vorheriger Genehmigung der Rechteinhaber erlaubt. [Mehr erfahren](#)

Conditions d'utilisation

L'ETH Library est le fournisseur des revues numérisées. Elle ne détient aucun droit d'auteur sur les revues et n'est pas responsable de leur contenu. En règle générale, les droits sont détenus par les éditeurs ou les détenteurs de droits externes. La reproduction d'images dans des publications imprimées ou en ligne ainsi que sur des canaux de médias sociaux ou des sites web n'est autorisée qu'avec l'accord préalable des détenteurs des droits. [En savoir plus](#)

Terms of use

The ETH Library is the provider of the digitised journals. It does not own any copyrights to the journals and is not responsible for their content. The rights usually lie with the publishers or the external rights holders. Publishing images in print and online publications, as well as on social media channels or websites, is only permitted with the prior consent of the rights holders. [Find out more](#)

Download PDF: 14.01.2026

ETH-Bibliothek Zürich, E-Periodica, <https://www.e-periodica.ch>

BULLETIN TECHNIQUE DE LA SUISSE ROMANDE

ORGANE DE PUBLICATION DE LA COMMISSION CENTRALE POUR LA NAVIGATION DU RHIN
ORGANE DE L'ASSOCIATION SUISSE D'HYGIÈNE ET DE TECHNIQUE URBAINES
ORGANE EN LANGUE FRANÇAISE DE LA SOCIÉTÉ SUISSE DES INGÉNIEURS ET DES ARCHITECTES
ainsi que de la Société vaudoise des Ingénieurs et des Architectes, de l'Association des Anciens Elèves de
l'Ecole d'Ingénieurs de l'Université de Lausanne et des Groupes Romands de la G. e. P.

ABONNEMENTS :

Suisse : 1 an, 12 francs
Etranger : 14 francs

Pour sociétaire :

Suisse : 1 an, 10 francs
Etranger : 12 francs

Prix du numéro :
75 centimes.

Pour les abonnements
s'adresser à la librairie
F. Rouge & C°, à Lausanne.

COMITÉ DE RÉDACTION

Président : R. NEESER, ingénieur, à Genève.
Secrétaire : EDM. EMMANUEL, ingénieur, à Genève.

MEMBRES :

Fribourg : MM. L. HERTLING, architecte ; A. ROSSIER, ingénieur ; R. DE SCHALLER, architecte. — *Vaud* : MM. C. BUTTICAZ, ingénieur ; EPITAUX, architecte ; E. JOST, architecte ; A. PARIS, ingénieur ; CH. THÉVENAZ, architecte. — *Genève* : MM. L. ARCHINARD, ingénieur ; CH. WEIBEL, architecte. — *Neuchâtel* : MM. ED. ELSKES, ingénieur ; A. MEAN, ingénieur cantonal ; E. PRINCE, architecte. — *Valais* : MM. J. COUCHEPIN, ingénieur, à Martigny ; HAENNY, ingénieur, à Sion.

RÉDACTION : H. DEMIERRE, ingénieur.
VEVEY, Rue de la Madeleine, 15.

CONSEIL D'ADMINISTRATION DU BULLETIN TECHNIQUE

A. DOMMER, ingénieur, président. — M. IMER. — H. MEYER, architecte. —
F. ROUGE, libraire — E. SAVARY, ingénieur.

ANNONCES :

50 centimes la ligne
Rabais pour annonces répétées

Demandez tarif spécial
pour fractions de pages à

l'Indicateur Vaudois
(Société Suisse d'Édition)
Jumelles, 4, Lausanne.

ADMINISTRATION : LIBRAIRIE F. ROUGE & C°, RUE HALDIMAND, 6, LAUSANNE



Troesch & C° S.A., Berne

Fabrique d'Appareils Sanitaires



SOCIÉTÉ ANONYME

BROWN, BOVERI & C^{IE}, BADEN

Bureaux techniques à Baden, Bâle, Berne, Lausanne

La



MARQUE DE QUALITÉ

de l'A. S. E.



garantit une bonne marchandise

NOS

COFFRETS DE MANŒUVRE TYPE FC

peuvent être munis de cette marque de qualité

Demandez le procès-verbal des essais, le tarif et une description

CONSTRUCTIONS en FER

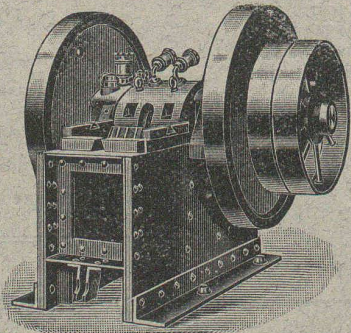
Ponts, Charpentes, Mâts, Réservoirs, Grues, Tôlerie, etc.

Wartmann, Vallette & C^{ie}, Genève Même maison à
BROUGG (Argovie)

S. A. pour la Recherche et le Captage des Eaux souterraines

34 Spitalgasse **BERNE** Tél. Bollwerk 26-34

Forages à Diamants Puits filtrants Sondages



CONCASSEURS

de notre propre fabrication

machines de 1^{re} qualité munies de plaques de
sécurité excluant toute rupture,

stationnaires et roulantes

avec ou sans moteur, de 20 à 60 m³ de produc-
tion journalière, sont fournies à titre de vente
ou de location à des conditions vraiment
avantageuses par la maison

BRUN & C^{ie}, Fabrique de machines **Nebikon** (Lucerne)

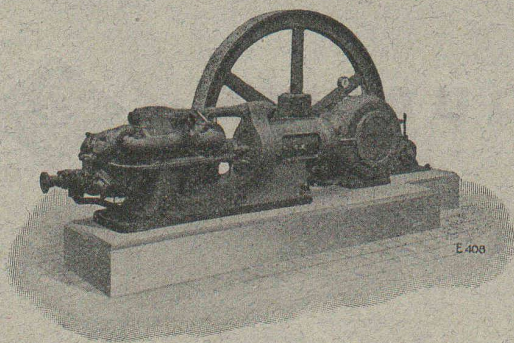
Téléphone : N° 12. — Références de premier ordre. — Télégrammes : BRUN.



**PROTEGEZ
L'INDUSTRIE**
PAR DES
BREVETS D'INVENTION

BOVARD & C^{ie}
BOLLWERK 15 **BERNE**

ESCHER WYSS & C^{ie} S.A.
Zurich
Suisse AT14



**Machines frigorifiques
et à glace**

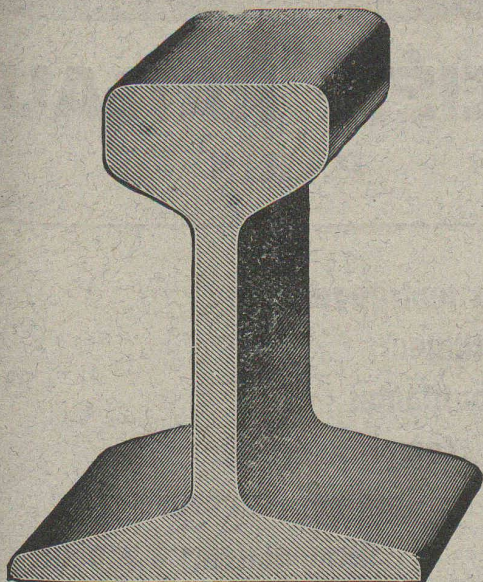
à acide carbonique et à ammoniacque

75/29

*Le Connaisseur
choisit*



la
LAMPE AARAU



MATÉRIEL ROULANT

Voies, aiguilles, plaques tournantes, wagonnets basculants, locomotives à vapeur et à benzine pour tous écartements, wagonnets-tracteurs de 6-10 CV.

Vente et Location

Grand stock d'accessoires

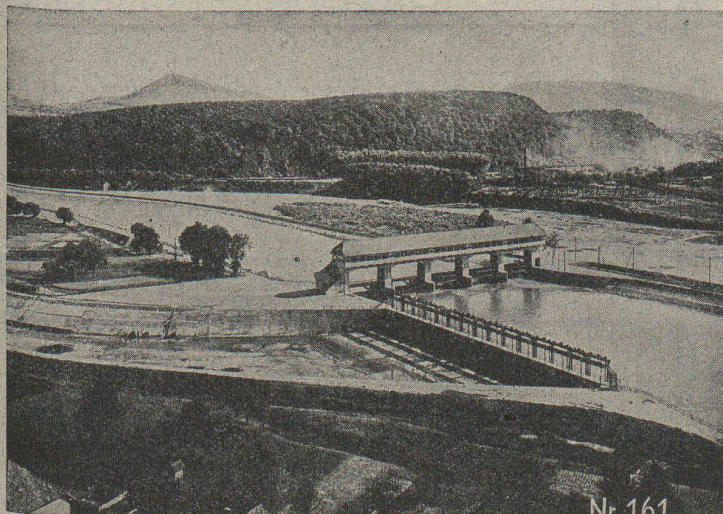
Concasseurs - Bétonnières - Explosifs de sûreté

Monte-charges rapide « Raco »

Outils pour entrepreneurs

ROBERT AEBI & C^{ie} S. A., ZURICH

Maison fondée en 1880



Barrage d'Oltén-Gösgen.

Société des Usines de L. de Roll

Fonderie de Berne

Télégrammes:
Fonderie de Berne

à Berne

Téléphone:
Bollwerk 50.86

Appareils de levage de tous genres.

Dragues à câbles pour l'extraction de gravier et de sable.

Matériel de chemins de fer : Branchements, Croisements, Chariots transbordeurs, Ponts tournants etc.

Chemins de fer Funiculaires avec freins de sûreté brevetés.

Treuils de halage.

Superstructures à crémaillères des systèmes Riggenbach, Abt, Strub, Peter, etc.

Barrages : Vannes de toutes grandeurs et systèmes pour barrages, canaux et entrées de turbines, **Grilles** et **Râteaux mécaniques** pour le nettoyage des grilles.

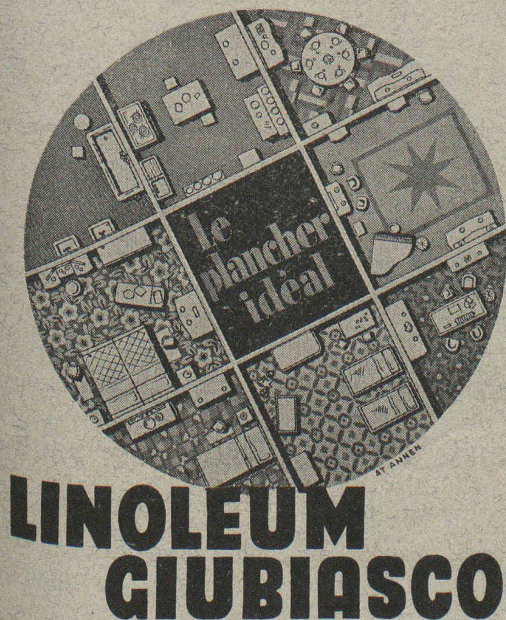
Constructions Mécaniques de tous genres.
Fonte grise. — *Renseignements à disposition.*

ses trois qualités :

élégance

durée

entretien facile



STEREOPHOTOGRAMMETRIE

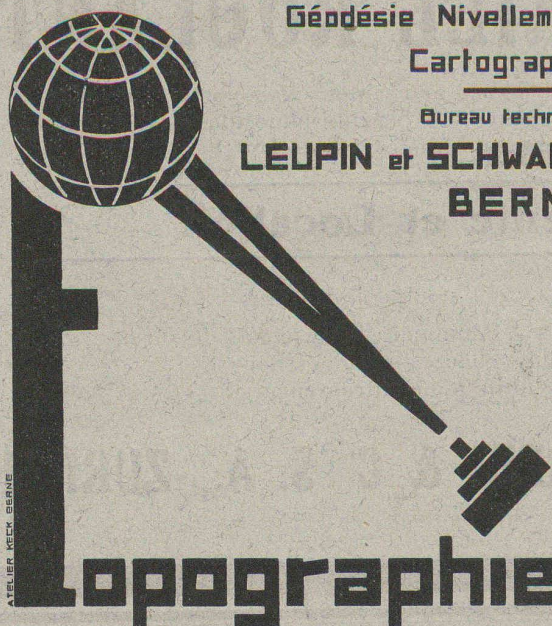
Géodésie Nivellement

Cartographie

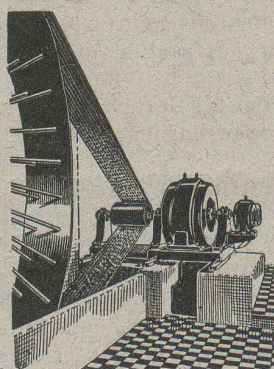
Bureau technique

LEUPIN et SCHWANK

BERNE



Courroie „Pieuvre”



Economie de force motrice.

Diminution de traction.

Pas de pertes par glissement.

Rend inutile les enrouleurs
sans augmenter la distance
entre les axes.

**RAUCH & C^{IE} S. A.
MEILEN**

Le meilleur moyen

d'atteindre les ingénieurs, les archi-
tectes et les entrepreneurs, c'est

une annonce dans le
„Bulletin Technique”

qui assure un succès certain à une
publicité intelligente, tout en sou-
tenant une excellente publication.

SOCIÉTÉ RATEAU PARIS

Pompes centrifuges

Ventilateurs

Soufflantes

Compresseurs

Turbines à vapeur

Accumulateurs à vapeur

Robinetterie industrielle

... pour toutes industries

Représentant exclusif pour la Suisse :

A. Bokhanowsky, Ing. E. P. Z.

Tödistrasse 60 ZURICH Tél.: Uto 34-62



reconnu la meilleure peinture laquée
du monde.

Très brillante ou mate

Représentant général pour la Suisse : B1 536 g

C. HAESSIG, Elisabethstrasse, 11, BALE

Tout ce qui concerne les

Annonces

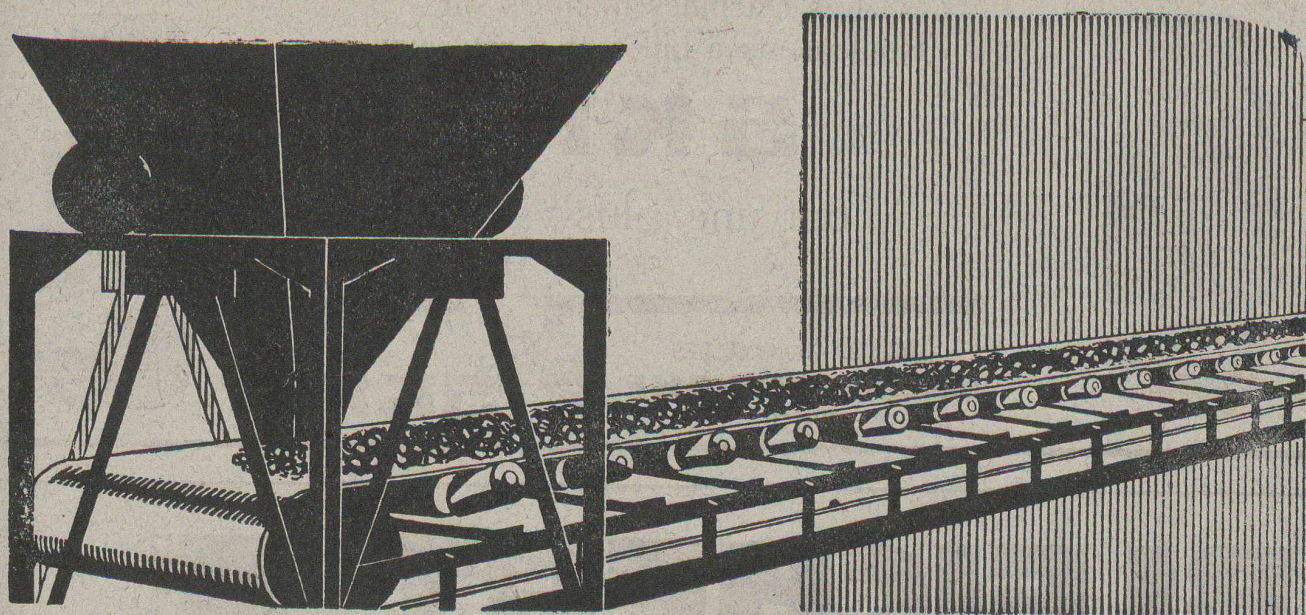
du

Bulletin Technique doit être adressé exclusivement à la

Société suisse d'Édition (Indicateur vaudois)

Lausanne.

Nous déclinons toute responsabilité pour ce qui porte une
autre suscription. Régie des Annonces.



Des records d'économie

sont seuls l'apanage d'industries ayant compris l'organisation rationnelle du travail. Pour le transport rapide des matières telles que le charbon, le coke, le minerai, le grain, la solution radicale est l'emploi de la courroie transporteuse Goodrich qui, travaillant continuellement, élimine les temps d'arrêt et augmente le rendement.

Les courroies transporteuses Goodrich à bords droits en tissu de coton à longues fibres imprégné d'une couche de gomme souple, sont recouvertes d'un mélange de caoutchouc résistant aux plus durs usages.

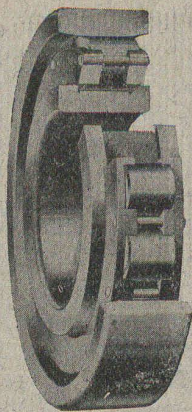
**COURROIES TRANSPORTEUSES
ET ÉLÉVATRICES
GOODRICH**

Sté Fse B.F. GOODRICH, ZURICH

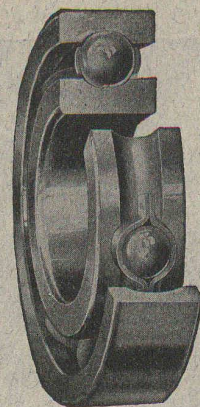
Les machines montées sur
Roulements à billes et à rouleaux

SKF

ont une plus-value



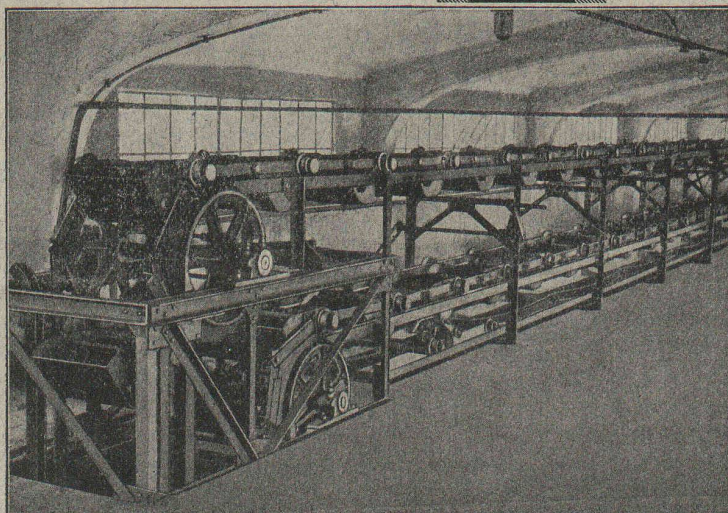
9526



BLEICHERT

INSTALLATIONS DE TRANSPORT

Les chaînes à godets et les rubans à plaques "Bleichert" se distinguent par la grande durée de la chaîne. Par suite de la transmission ingénieuse des efforts dans les articulations, la pression des surfaces aux axes est faible. Un dispositif de graissage automatique breveté assure la conservation des points de soutien et la faible consommation de force.



Chaîne à godets „Bleichert“ pour alimentation de chaudières (rendement 28 t à l'heure).

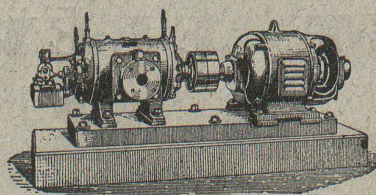
ADOLF BLEICHERT & CO. A. G. LEIPZIG

CHEMINS AÉRIENS - GRUES A CABLE - TRANSPORTEURS A COURTES DISTANCES

Représentants pour la Suisse : ROBERT AEBI & C^{IE}, A.-G., Zurich

COMPRESSEURS - POMPES A VIDE
ESSOREUSES

Machines spéciales pour
la teinture et l'apprêt.
Ires références.

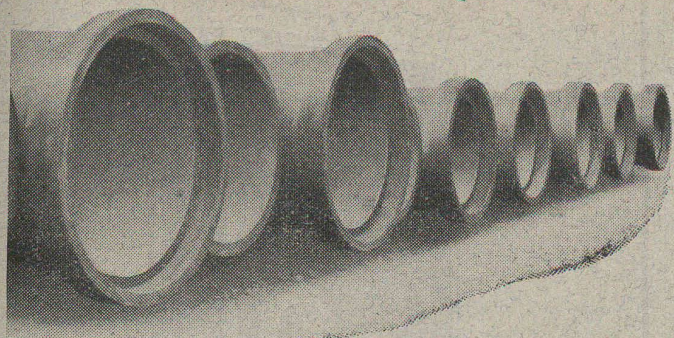


Machines pour travailler
les métaux en feuilles.
(Système Jäcklin Frères).

Atel. de Constr.

BURCKHARDT

Soc. Anon., Bâle



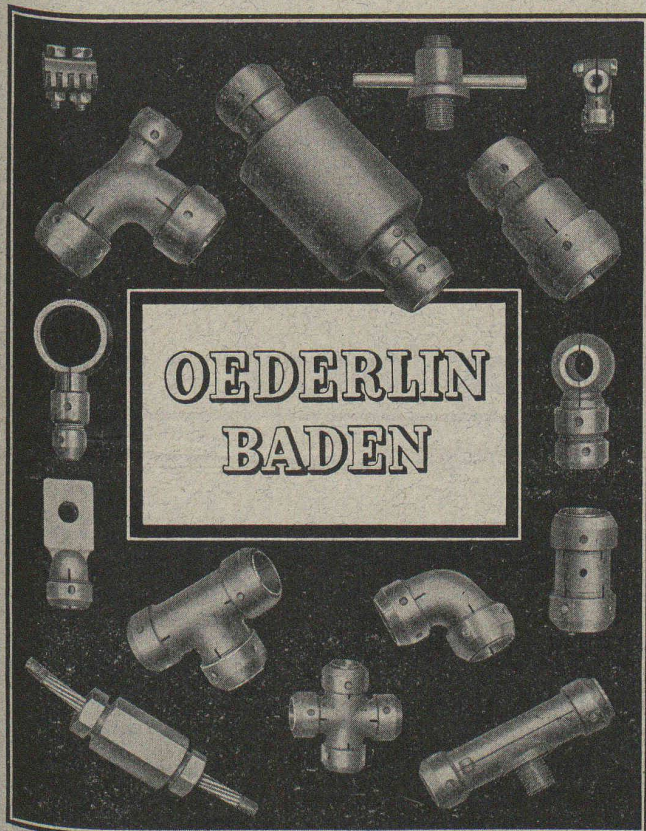
Tuyaux Vianini

en béton armé

pour turbines, conduites d'eau potable, égouts, conduites à purin, canalisations, etc., jusqu'à 10 atm. de pression.

Tous nos tuyaux sont garantis étanches et fabriqués avec du béton résistant aux acides.

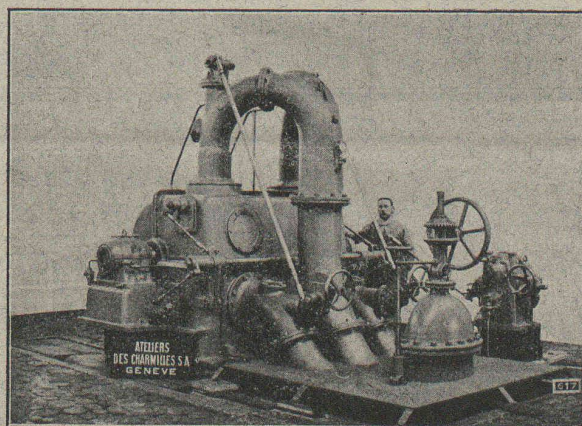
Desmeules Frères, Granges-Marnand et Sté Internat. des poutres Siegwart, Lucerne



**OEDERLIN
BADEN**

Ateliers des CHARMILLES, S. A.

Genève



TURBINE PELTON A 2 ROUES, 4 JETS, 650 CV.

Chute = 85 mètres

LIVRÉE A LA RAUB AUSTRALIAN GOLD MINING CO

*Alliages
d'aluminium légers
à haute résistance mécanique*

ANTICORODAL.
EN TOLES, BARRES
PROFILÉS ET TUBES

AVIONAL.

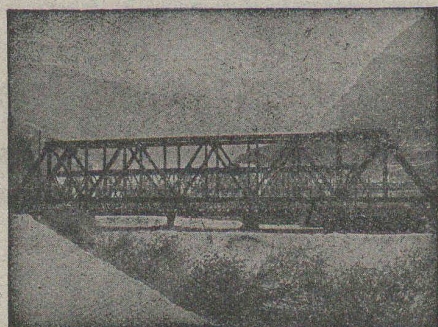
ALUFONT.
EN LINGOTS BRUTS
OU PIÈCES COULÉES

**S.A. pour l'Industrie
de l'aluminium
Neuhausen**

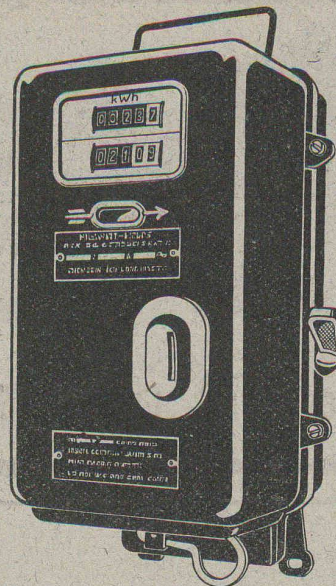
**Ateliers de Constructions métalliques
et mécaniques**

GIOVANOLA FRÈRES S. A.

MONTHEY (Suisse)



Ponts et charpentes métalliques.
Constructions entièrement soudées par procédé électrique.
Ponts roulants. Grues. Vannes. Chaudronnerie en fer.
Conduite forcée. :: Gazomètres.
Réservoirs et appareils mélangeurs.
Cuves à huile pour transformateurs.
Serrurerie en bâtiment.



Compteur à prépaiement
pour courant monophasé
Type SIP 1 AS

Notre compteur à prépaiement facilite
à l'abonné le paiement, et à la Centrale
l'encaissement du courant consommé.



SOCIÉTÉ DES COMPTEURS DE GENÈVE

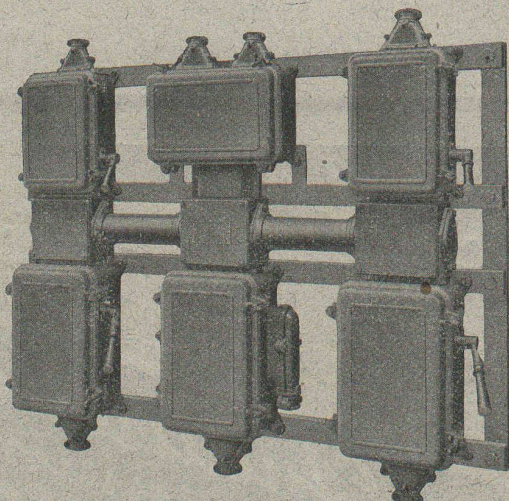
CHARLES MAIER & C^{IE}

FABRIQUE D'APPAREILS ELECTRIQUES - SCHAFFHOUSE

16, Place St-François

Bureau de **LAUSANNE** (Suisse)
Téléphone 27.222

Adr. télégr. :
Maierélec, Lausanne



Batterie de coffrets de manœuvre.

Gros appareillage, pupitres de commande
pour

Usines électriques - Stations transformatrices
Stations en plein air

Coffrets de manœuvre pour moteurs et chauffage

Batteries de coffrets de manœuvre

Coffrets blindés pour installations de lumière

Commandes électriques pour cloches d'église

DÉCORATIONS EN STAFF

Fabrication spéciale brevetée
et meilleur équivalent des travaux exécutés sur place.
Se les procurer de préférence chez

ERNEST HABERER & C^{IE} - BERNE
SULGENAUWEG, 38 Téléph. : Bollwerk 29.43

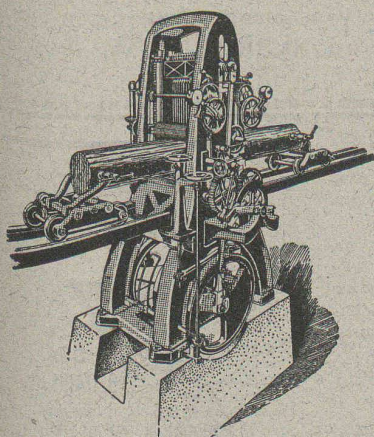
Exécution prompte et soignée de commandes directes suivant nos catalogues et de travaux d'après plans spéciaux.

Compositions spéciales avec les motifs de nos catalogues pour plafonds, murs, etc. en tous genres et grandeurs, d'après indications, sont faites gratuitement.

Conditions avantageuses — Catalogues à disposition

Demandez croquis et propositions de nos

Décorations en Staff modernes de toute dernière création



SCIERIES
ET TOUTES MACHINES
POUR LE
TRAVAIL
DU
BOIS

MULLER
& C^O S. A.
BRUGG

Sagrave S. A., à Lausanne

Adresse : Case postale Ouchy — Téléphone 22.997

Bureau à AMPHION-LES-BAINS (Hte Savoie) — Téléphone 5

**Spécialité de sables et graviers du lac
pour béton armé**

Importantes installations de triage et concassage produits bruts et concassés, triés ou tout venant en toutes granulacions, pour toutes applications, petit gravier d'allée, sable moulu, tamisé à 2 mm. pour crépissages fins, enduits et jointoyages. — Poussière de roche (Filler) pour liant dans les mortiers bitumineux. — Entreprise de dragage, construction port, canaux, jetées, enrochements.

IMPRIMERIE LA CONCORDE

Direction : **LAUSANNE**

Th. Pache-Tanner JUMELLES, 4
J. Pache-Vuitel Téléphone 23 595

Impressions commerciales et artistiques

Tirages en couleurs, illustrations, Labeurs

Journaux, volumes, brochures, catalogues

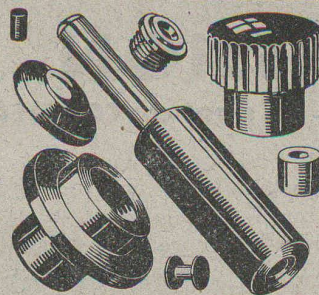
Circulaires :: Enveloppes :: Programmes

Cartes de visite et d'adresse, Obligations

Faire-part, Registres :: Algèbre, Musique



FASSONARTIKEL



AUS EBONIT-FIBER
KUNSTHORN-BEIN
UND ANDERN ISOLA-
TIONSMATERIALIEN
RADIOBESTANDTEILE
ETC. - LIEFERT DIE
SPEZIALFABRIK

BRAC A.G. BREITENBACH

R. & L. MÜLLER, Berne

Seelandweg, 8

Téléphone : Bollwerk 35.38

Matériel pour lignes de contact
Brides pour fers Zorès

Eternit



Eternit Niederurnen

Garantie

contre les ouragans

Excellente ardoise pour couvertures
et revêtements de façades

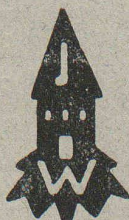
Durée illimitée
Garantie 10 ans

Revêtements intérieurs de plafonds
et parois

Maisons silencieuses ???

On dit fréquemment des maisons neuves qu'on y entend tout d'un étage à l'autre. Tel ne serait pas le cas si elles étaient pourvues, comme doublage, de **plaques Welton**. En effet, celles-ci protègent contre le son aussi bien que contre la chaleur ou le froid. C'est la raison pour laquelle on utilise de plus en plus ces plaques pour le revêtement des murs ou pour les cloisons. Les avantages qui en résultent sont toujours plus grands que la dépense.

14



Pour références et plus amples renseignements, s'adresser à la **Société commerciale de la Société Suisse des Entrepreneurs**, à Genève et à Lausanne, seul représentant pour la Suisse romande et les cantons de Berne et de Soleure, ou bien directement à la

Welton & Baumaterial A. G., Zofingue

Direction des Travaux publics du Canton de Fribourg

SOUMISSION

pour la construction du pont de CORBIÈRES

Un concours public est ouvert pour la construction d'un pont en béton et béton armé au lieu et place du pont suspendu de Corbières (Canton de Fribourg).

Sont admis à concourir les entrepreneurs suisses qui disposent des capacités techniques et financières nécessaires.

Les plans, cahiers des charges, projets de convention, formulaires de soumission avec métré, peuvent être consultés au Département des Ponts et Chaussées, à Fribourg, à partir du mercredi 12 mars 1930. Ces documents seront remis aux concurrents moyennant un dépôt de 250 fr. ou leur seront expédiés contre remboursement sur demande écrite.

Un montant de 200 fr. sera remboursé à tous les concurrents ayant déposé une soumission. Par contre, il ne sera rien remboursé aux entrepreneurs qui n'en présenteront pas.

Les soumissions devront être adressées sous pli fermé et cacheté à la Direction des Travaux publics du canton de Fribourg, jusqu'au 15 avril 1930, à 17 heures.

La date du timbre postal du bureau expéditeur fait foi.

L'ouverture des soumissions aura lieu en présence des soumissionnaires qui voudraient y assister, le 17 avril à 15 heures, au bureau de la Direction des Travaux publics, (Chancellerie d'Etat, bureau N° 41.)

Fribourg, le 3 mars 1930.

Le Conseiller d'Etat, Directeur,
V. BUCHS.

Les Marbreries **E. Rusconi S. A.**, à Neuchâtel, cherchent pour leur département technique (marbrerie de bâtiment, monuments, pendulerie etc.)

Jeune Dessinateur, Architecte ou Technicien,

bon calculateur, travailleur et sérieux, ayant terminé son apprentissage, ou ayant une certaine pratique. Place stable et d'avenir, bien rétribuée. Offres écrites à la main avec exigences à l'adresse ci-dessus.

Service technique suisse de placement

(suite).

269. *Techniciens-électriciens* ou dessinateurs d'études et d'exécution pour bureau de construction de machines électriques à l'exclusion de l'appareillage. France.

Bau-A bteilung.

370. *Ingenieur für Eisenkonstruktionen* für die Leitung des Konstruktion-Montage eines Kraftwerkes. Schweizer-Meldung.

384. *Junger Bau-Ingenieur* gesucht für kantonale Verwaltung. Schweiz.

396. *Ingénieur spécialisé* dans les questions d'aménagements de chutes hydrauliques. Paris.

406. *Jung. Eisenbeton-Statiker* baldmögl. Ing. Bureau Nordostschweiz.

414. *Jeune Architecte* dipl. ayant une année de pratique, bon dessinateur, connaiss. du français nécess. Bureau d'archit. Belgique (Liège).

416. *Dessinateur* de béton armé et maçonneries pour entrée immédiate. Paris.

322. *Ingénieur-dessinateur* de béton armé ayant bonne pratique dans les constructions civiles et l'entreprise générale. Paris.

350. a) *Jeune ingénieur civil* de langue française capable de faire piquetages relevés et implantatives pour surveillance conduite forcée avec béton armé. — b) *Technicien génie civil* pour le poste ci-dessus. Suisse romande. Immédiat.

PEINTURES ET VERNIS

pour le bâtiment.

La Caisse nationale suisse d'assurance en cas d'accidents, à Lucerne, procédant à une enquête sur les qualités et possibilités d'emploi des peintures et vernis **ne contenant pas de céruse ou autres composés de plomb**, serait reconnaissante aux fabricants, représentants et dépositaires de produits remplissant cette condition de lui faire parvenir tous renseignements à leur sujet.

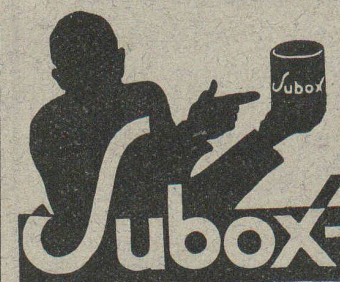
Importante firme construction matériel électrique, proximité Paris, demande plusieurs ingénieurs calculateurs et pour plateformes (essais), ainsi que plusieurs constructeurs avec trois ans de pratique au moins. S'adresser **Havas, Lyon N° 3625**.

IMPORTANTE Entreprise de menuiserie, charpente et couverture en pleine activité, seul dans région Haute-Savoie en plein développement touristique, centre sports d'hiver et station estivale.

Usine moderne, outillage premier ordre, force hydraulique et électrique, vendrait à l'amiable pour cause mécontente Direction.

Ecrire sous chiffre **V. 4988 X.**, à **Publicitas, Genève**.

Comme premier enduit
utilisez



(produit à base de plomb)
pour fer, bois, éternit, etc.

SUBOX S. A.

187, Langstrasse **ZÜRICH 5** Langstrasse, 187

GARANTIE

années **10** Jahre

La Toiture
IDÉALE
Pour Usines
Garages,
Chalets,
etc. etc.

Die
IDÉALE
BEDACHUNG
für Fabriken,
Garagen, Chalets usw.

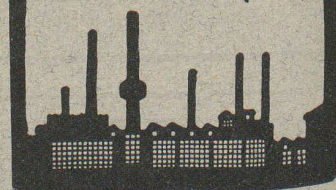
Etanchéité
Légèreté.
Economie.

Wetterfest.
Leicht.
Sparsam

TRISTAR S
Genève

Métaux antifriktion
Soudure d'étain,
Brasures, Etain
Plomb, Cuivre
Antimoine, Zinc
Articles techn.

Vestit Métal S. A.
Zurich (Suisse)



Indicateur vaudois

Livre d'adresses de Lausanne
:: et du Canton de Vaud ::
Paraît chaque année en janvier

Dans toutes Librairies