

Zeitschrift: Bulletin technique de la Suisse romande
Band: 56 (1930)
Heft: 6

Werbung

Nutzungsbedingungen

Die ETH-Bibliothek ist die Anbieterin der digitalisierten Zeitschriften auf E-Periodica. Sie besitzt keine Urheberrechte an den Zeitschriften und ist nicht verantwortlich für deren Inhalte. Die Rechte liegen in der Regel bei den Herausgebern beziehungsweise den externen Rechteinhabern. Das Veröffentlichen von Bildern in Print- und Online-Publikationen sowie auf Social Media-Kanälen oder Webseiten ist nur mit vorheriger Genehmigung der Rechteinhaber erlaubt. [Mehr erfahren](#)

Conditions d'utilisation

L'ETH Library est le fournisseur des revues numérisées. Elle ne détient aucun droit d'auteur sur les revues et n'est pas responsable de leur contenu. En règle générale, les droits sont détenus par les éditeurs ou les détenteurs de droits externes. La reproduction d'images dans des publications imprimées ou en ligne ainsi que sur des canaux de médias sociaux ou des sites web n'est autorisée qu'avec l'accord préalable des détenteurs des droits. [En savoir plus](#)

Terms of use

The ETH Library is the provider of the digitised journals. It does not own any copyrights to the journals and is not responsible for their content. The rights usually lie with the publishers or the external rights holders. Publishing images in print and online publications, as well as on social media channels or websites, is only permitted with the prior consent of the rights holders. [Find out more](#)

Download PDF: 15.01.2026

ETH-Bibliothek Zürich, E-Periodica, <https://www.e-periodica.ch>



NEW YORK HÔTEL PENNSYLVANIA

un des plus grands hôtels du
monde repose sur des fonda-
tions protégées contre l'eau
par

TOXEMENT

Les ingénieurs américains
les plus réputés le considè-
rent comme le meilleur hy-
drofuge. Le Toxement protège
contre l'action destructive de
l'eau des constructions va-
lant plusieurs milliards. Pour
tous renseignements et prix
s'adresser à

STANDARD

Usine de Vernis et Couleurs, Altstetten
(Zurich)

Représentants généraux de la maison Toch
Bros. • New York • fondée en 1848



Louis Rossi

11, PLACE ST-FRANÇOIS LAUSANNE TÉLÉPHONE 26.201

LIÈGE AGGLOMÉRÉ
ET PLANCHERS LIÈGE - ISOLANTS



STORES SCHENKER
FENÊTRES EN BOIS



BÉTON ARMÉ TRANSLUC
PLANCHERS EUBOOLITH

GRANIT TESSIN ET VALAIS — GRÈS-MOLLASSE DE VILLARLOD — CRÉPIS JURASITE, STUCALITHE — VITRAGES SANS MASTIC

INSTALLATIONS SANITAIRES

WILLIAM DÉPIERRAZ

Entrée rue de Bourg, 27 — Ruelle de Bourg, 3 — LAUSANNE
Téléphone Bureaux et Ateliers 28.728 - Téléphone Appartement 25.006

Spécialité d'installation de chauffe-eau électr. CUMULUS

Appareillage, Ferblanterie et Couverture, Entretien, Réparations.

PRIX MODÉRÉS — TRAVAIL CONSCIENCIEUX — DEVIS SUR DEMANDE



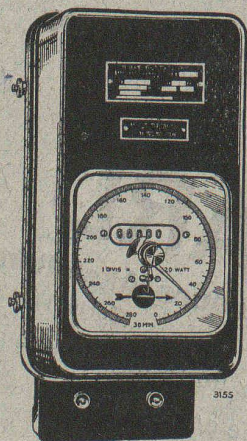
**reconnu la meilleure peinture laquée
du monde.**

Très brillante ou mate

Représentant général pour la Suisse: BI 536 g

C. HAESSIG, Elisabethstrasse, 11, BALE

COMPTEURS D'ÉLECTRICITÉ LANDIS & GYR



Compteur avec
indicateur de maximum et
contact à signaux

SIMPLE - DOUBLE - TRIPLE TARIF
A MAXIMUM - A DÉPASSEMENT
D'ÉNERGIE RÉACTIVE

« TRIVECTOR »

le nouveau compteur d'énergie
apparente

« MAXIGRAPH »

Compteur enregistrant les valeurs
moyennes de la charge

**ALLUMEURS-
EXTINCTEURS-
HORAIRE**

TRANSFORMATEURS DE MESURE
WATTMÈTRES FERRARIS
STATIONS D'ÉTALONNAGE

LANDIS & GYR S. A.
ZOUG (Suisse)

Sagrave S. A., à Lausanne

Adresse: Case postale Ouchy — Téléphone 22.997

Bureau à AMPHION-LES-BAINS (Hte Savoie) — Téléphone 5

**Spécialité de sables et graviers du lac
pour béton armé**

Importantes installations de triage et concassage produits bruts et concassés, triés ou tout venant en toutes granulacions, pour toutes applications, petit gravier d'allée, sable moulu, tamisé à 2 mm. pour crépissages fins, enduits et jointoyages. — Poussière de roche (Filler) pour liant dans les mortiers bitumineux. — Entreprise de dragage, construction port, canaux, jetées, enrochements.

S.T.S.

Schweizer Technische Stellenvermittlung
Service Technique Suisse de placement
Servizio Tecnico Svizzero di collocamento
Swiss Technical Service of employment

ZÜRICH, Tiefenhöfe 11 — Telefon: Seinau 25.75 — Telegramme: INGENIEUR ZÜRICH

Emplois vacants:

Maschinen-Abteilung.

187. Jüng. Maschinen- od. Elektro-Ingenieur für Bureau und Reise mit Kenntn. 3 Landessprachen und sicheres Auftreten. Praxis im Hebezeugbau (Kranbau) od. in chem. Industrie erw. Alter bis 30 J.

191. Jeune Ingénieur ayant 1-2 ans de pratique industrielle pour s'occuper des questions de prix de revient et de rendement. Manufacture d'impression France. (Dépt. Haut-Rhin).

195. Jeune Technicien 20-25 ans ayant expérience pour établir seul petits projets de chauffage central. Français indisp. France (Dépt. Loire).

197. Elektro-Techniker od. jüng. El.-Ingenieur mit Praxis in Konstruktion von Apparaten, französ. perfekt in Wort und Schrift. Schweizerfirma Elsass.

199. Ingénieur ou Dessinateur-technicien capable d'établir projets pour chauffage central. France. Marseille.

131. Jüng. erfähr. Elektro-Ingenieur zur Leitung des Entwicklungs- und Konstruktionsbureau einer Schwachstrom-Apparatefabrik der deutsch. Schweiz.

141. Elektro-Techniker od. Ingenieur für Projektierungsarbeiten und deutsche und französ. Korrespondenz, mit etw. Montagepraxis. Zürich.

211. Technicien en chauffage central très expérimenté et parlant bien le français. France.

213. Jeune Ingénieur pour calcul, étude et surveillance construct. ligne électr. à haute tension. Ev. Technicien. Suisse allemande.

217. 2 dipl. Ingénieurs mit mehrjähr. Erfähr. im Dampfturbinen- und Kondensatorenbau. Sprachkenntnisse erwünscht. Baldmöglichst. Deutsche Schweiz.

219. Maschinen-Ingenieur für Offert- und Verkaufsabteilung Dampfturbinen. Mehrjähr. Praxis und gute Sprachkenntn. spez. französ. Bedingung. Deutsche Schweiz.

65. Ingénieur, connaissant installat. frigorifiques de préf. autor. maticques. Connaiss. l'allemand et le français. Nice. France.

Bau-Abteilung.

322. Ingénieur-dessinateur de béton armé ayant bonne pratique dans construct. civiles et l'entreprise générale. Paris.

326. Jüng. selbständ. Bau-Ingenieur (Statiker) mit mehrjähr. Bureau-praxis im Eisenbetonbau. Deutsch und französisch. Dauerstelle. Ingenieur-Bureau Zürich.

334. Ingenieur auf Eisenbeton mögl. mit prakt. Erfähr. im Strassenbau. Ing.-Bureau deutsche Schweiz.

346. Bautechniker-Bauzeichner mögl. Westschweizer od. Bewerber mit perfekt. französ. Sprachkenntnissen. Bekanntes Architektur-Bureau Zentralschweiz.

350. a) Jeune Ingénieur civil de langue française capable pour piquetages relevés et implantatives pour surveillance conduite forcée avec ouvrages en béton et béton armé. Suisse romande. Entrée immédiate.

b) Technicien en génie civil pour le même poste.

358. Bau-Ingenieur mit Erfähr. im Eisenhoch- und Brückenbau. Sofort. Bekannte Firma deutsche Schweiz.

Sondages - Puits filtrants?

Guggenbühl & Co. Zurich

Captages d'eau souterraine | Installations complètes de distribution d'eau potable et industrielle | Pompes et filtres
Siphons hydrostatiques | Forages de tous diamètres et profondeurs

S. A. ADOLF GUGGENBUHL, ING., ZURICH

Téléphone Uto 38.38

Bahnhofstrasse, 90

Tuyaux de canalisation

en Fonte et Mannesmann

Francillon

LAUSANNE



BOVARD & Co^{IE}
BOLLWERK 15 BERNE

Brevets d'invention
marques - dessins et modèles

A. BUGNION

Physicien diplômé
de l'Ecole Polytechnique Fédérale.
Ancien élève de l'Ecole Supérieure
d'Electricité, à Paris.

Ancien expert technique
au Bureau Fédéral
de la Propriété Intellectuelle.

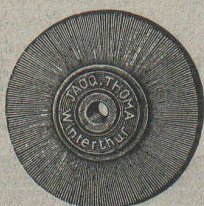
GENÈVE
Corraterie, 13
Téléph. 47.920

LAUSANNE
Grand Pont, 2
Téléph. 25.550

Les Brosses „THOMA“

sont connues par une fabrication très soignée et par l'emploi
de matériel de toute première qualité.

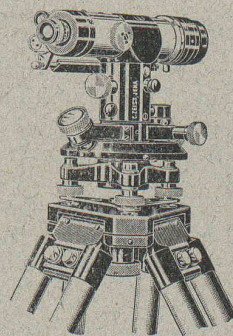
Brosses
métalliques



en tous
genres

Tel. 7.73

JACQ. THOMA, WINTERTHUR
FABRIQUE SPÉCIALE DE BROSSES MÉTALLIQUES



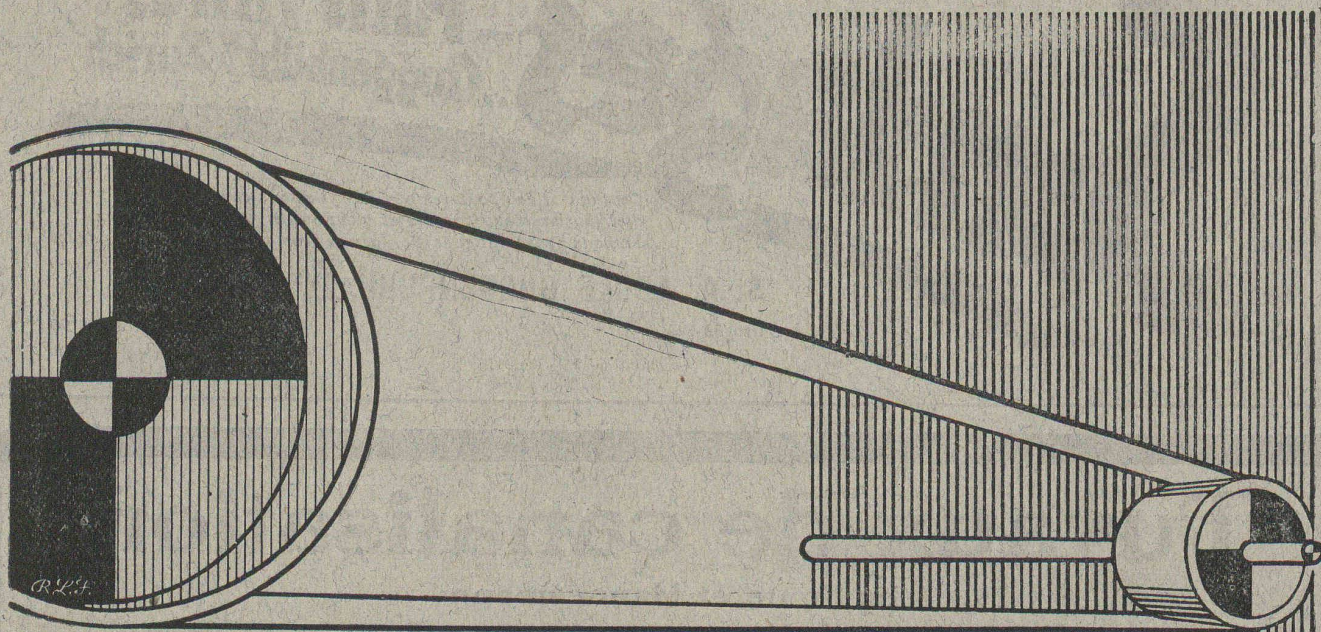
Niveau à lunette II ZEISS

avec et sans cercle. Instrument fort robuste pour
tous les nivellements techniques. Grossissement de
la lunette 31 fois, nivelle réversible. Ajustage
complet d'une seule station. Mise au point de la
bulle facile et rapide par un système de prismes.
Poids et dimensions très réduits.

Théodolites, Tachéomètres
Equerres à prisme, Mires parlantes

PROSPECTUS ET TOUS RENSEIGNEMENTS PAR :





Un horizon nouveau

s'ouvrira pour vous si vous installez sur votre transmission la plus dure, une courroie de transmission Goodrich Soupleflex. Car les courroies à bords droits en tissu de coton à longues fibres imprégnées et noyées dans une couche de gomme souple, adhérentes, très flexibles, insensibles aux conditions atmosphériques ont une durée étonnante.

N'attendez pas à demain, un coup de téléphone et de plus amples détails vous seront gracieusement fournis.

GOODRICH SOUPLEFLEX

Adresses des dépositaires auprès de Goodrich-Zurich

Le nouveau MESUREUR D'ISOLATION SIEMENS

est conforme aux
exigences du praticien.

Grande exactitude, disposition
pratique, boîtier protecteur
métallique résistant et étanche,
manivelle repliable, poids
minime.

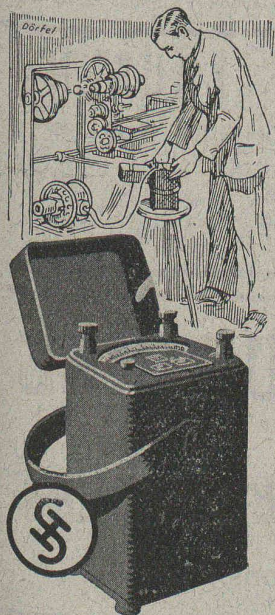
Renseignements détaillés
par

S. A. des Produits Electrotechniques

SIEMENS

Dépt. Siemens & Halske

LAUSANNE - ZURICH



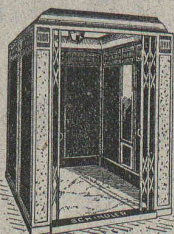
AVIS à nos clients d'annonces

Les commandes d'annonces avec
prescription d'emplacement spécial

devenant de plus en plus nombreuses, la mise en page
du **Bulletin technique** se trouve compliquée à tel point
que nous nous voyons dans l'obligation de demander à
tous nos clients, qui désirent un emplacement **déterminé**

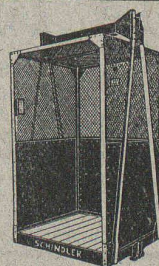
un supplément de 20 %.

Cette mesure est conforme à l'art. 4 du règlement
de l'Union romande des Editeurs de Journaux. Elle
est identique au système pratiqué depuis longtemps
par plusieurs grands journaux suisses.



Fabrique d'ascenseurs
électriques

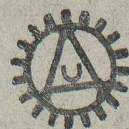
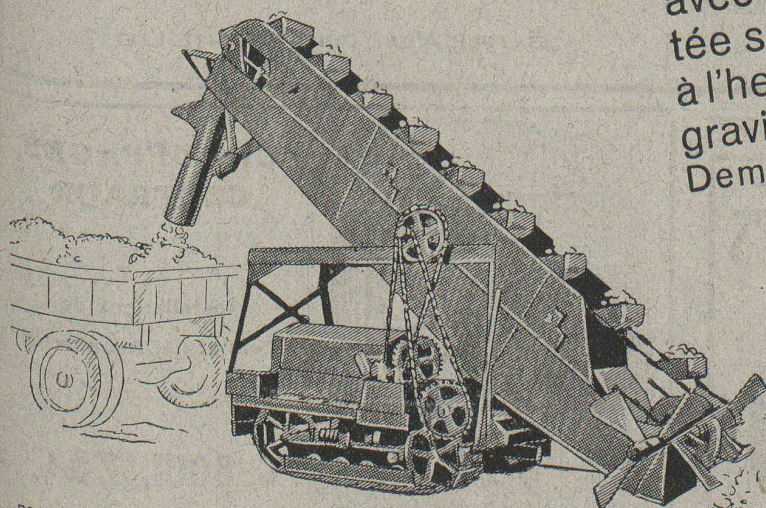
Schindler & Cie
LUCERNE



Installations de chargement

avec chargeuse-pelleteuse mon-
tée sur tracteur à chenille - charge
à l'heure 60 à 70 m cubes de sable,
gravier, ballast, charbon, coke, etc.
Demandez notre catalogue spécial.

**U. AMMANN, Ateliers
de Constructions S.A.
Langenthal**



PAVAG, sac en papier pour la chaux, le ciment,
Épargne à qui s'en sert tout déboire et tourment!



80 % de la Production mondiale de Ciments, Chaux, Plâtre
est paqueté en sacs Papier.

(BUILDING SUPPLY NEWS)

Bureaux de vente:
Rämistrasse, 3
Téléphone : Limmat 28 75

MANUFACTURE de Produits Céramiques et Réfractaires S. A. LAUSEN

PRODUITS RÉFRACTAIRES : BRIQUES, PLANELLES, DALLES, MORTIER, MOUFLES, CREUSETS

Carrelages céramiques rouges et jaunes. Briques de parement

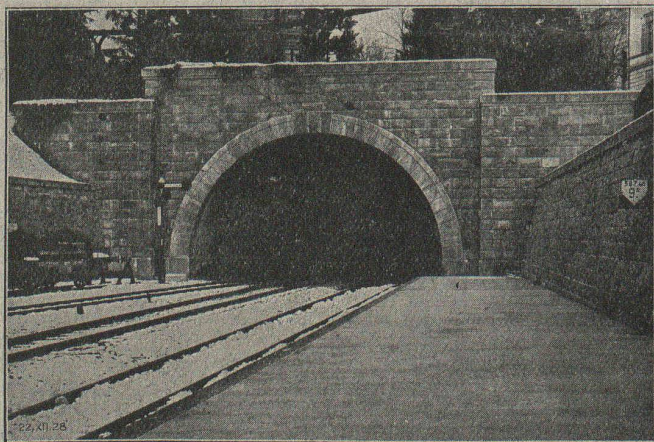
TUYAUX EN GRÈS, AUGES, CUVES — KLINKERS — BRIQUES ÉMAILLEES

LA BANQUE CANTONALE VAUDOISE

met ses services à la disposition de

MM. les INDUSTRIELS, COMMERÇANTS et PARTICULIERS

Toutes opérations de banque aux meilleures conditions.



Tunnel du „Ulmberg“ à Zurich.

Entreprise Générale de Bâtiments
et de Travaux publics

J. J. RUEGG & C^o

39, Bühlstrasse **ZURICH** Bühlstrasse, 39

Terrassements - Canalisations
Maçonnerie - Béton armé

BUREAU D'INGÉNIEUR

Asphalte naturel de Travers

Seules mines d'Asphalte en Suisse.

Reconnu le meilleur Asphalte

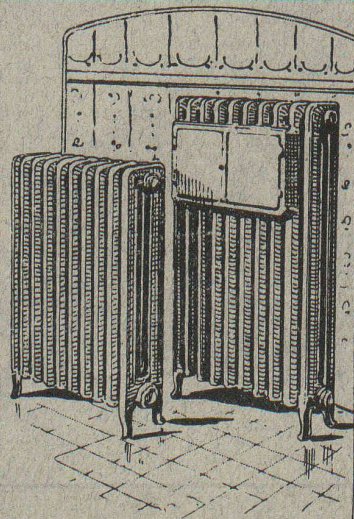
Représentants pour la Suisse:

E.-R. Zetter & C^o
à Soleure

Maison fondée en 1843.



Marque de fabrique.



CHAUFFAGES CENTRAUX

Installations de
Cuisines et Buanderies

C. BOULAZ & C^{ie}

Anciennement
Maison H. Moulin

LAUSANNE



5

ATOUTS

en main avec une

MACHINE MENCK

pouvant être employée comme Pelle, Excavateur à Grappin, Dragline, Sonnette et Grue

MENCK & HAMBROCK
ALTONA-HAMBURG

Représentation générale pour la Suisse :

Robert Aebi & Cie, S. A., Zurich - Werdmühleplatz, 2
Téléphone Selnau 17.50

Société Suisse des Explosifs

Usine et siège à GAMSSEN près Brigue (Valais)

Explosifs de sûreté :

GAMSITE

PLASTAMMITE • SIMPLONITE

Dynamites à tous dosages

Dynamite „Antigel“

Mèches et Détonateurs

Tous accessoires pour le tir des Mines

Télégrammes : „Explosifs-Brigue“

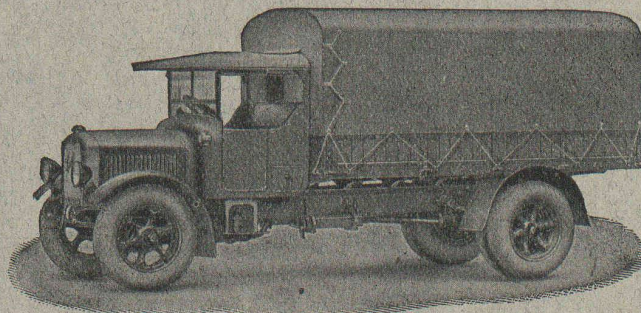
Téléphone : N° 181, Brigue



SAURER

Camions 1 1/2 - 6 T. - Remorques

Bennes Basculantes - Cars Alpins - Omnibus



Camion 5 T. Type 5 AD.

Société Anonyme

Adolphe Saurer, Arbon

Ateliers de Réparations et Stock de Pièces de rechange :

Pour la Suisse Romande :

Morges (Vaud)

Pour Bâle et Environs :

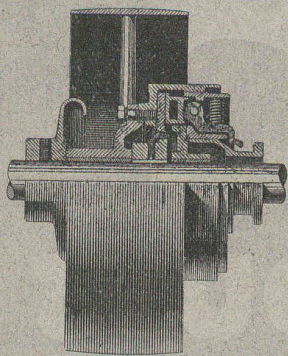
Bâle (Steinentorstr. 24)



SOCIÉTÉ DES
USINES DE LOUIS DE ROLL

CLUS

USINE DE CLUS
À KLUS (CT. DE SOLEURE)



Embrayage Benn,
type NN,
pour accoupler
un arbre
à une poulie
à courroie.

Embrayages Benn

Brevetés dans tous les pays industriels.

Surfaces frottantes en formes de disques.

Complètement fermés.

Aucune partie saillante.

SUCCURSALE: FONDERIE D'OLTEN

Fonte brute pour poulies et roues dentées en tous genres.

Outillage PNEUMATIQUE ATLAS - Notz & C^o, Bienne

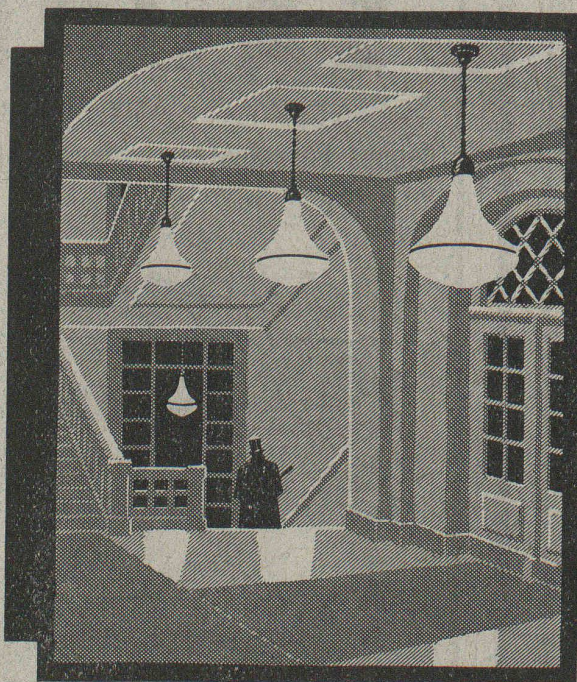


CALORIE S. A.

Chauffages centraux. Ventilations. Installations sanitaires. Cuisines d'hôtels.

Lausanne - Genève
Montreux
Sion - Brigue
Fribourg - Bienne
Neuchâtel
La Chaux-de-Fonds

Lyon



LUCETTES
D'INTÉRIEUR POUR
ÉCLAIRAGE SEMI-INDIRECT



S.A. DES PRODUITS
ELECTROTECHNIQUES
SIEMENS
ZURICH
DÉPARTEMENT:
SIEMENS-SCHUCKERTWERKE