

**Zeitschrift:** Bulletin technique de la Suisse romande  
**Band:** 56 (1930)  
**Heft:** 1

## Werbung

### Nutzungsbedingungen

Die ETH-Bibliothek ist die Anbieterin der digitalisierten Zeitschriften auf E-Periodica. Sie besitzt keine Urheberrechte an den Zeitschriften und ist nicht verantwortlich für deren Inhalte. Die Rechte liegen in der Regel bei den Herausgebern beziehungsweise den externen Rechteinhabern. Das Veröffentlichen von Bildern in Print- und Online-Publikationen sowie auf Social Media-Kanälen oder Webseiten ist nur mit vorheriger Genehmigung der Rechteinhaber erlaubt. [Mehr erfahren](#)

### Conditions d'utilisation

L'ETH Library est le fournisseur des revues numérisées. Elle ne détient aucun droit d'auteur sur les revues et n'est pas responsable de leur contenu. En règle générale, les droits sont détenus par les éditeurs ou les détenteurs de droits externes. La reproduction d'images dans des publications imprimées ou en ligne ainsi que sur des canaux de médias sociaux ou des sites web n'est autorisée qu'avec l'accord préalable des détenteurs des droits. [En savoir plus](#)

### Terms of use

The ETH Library is the provider of the digitised journals. It does not own any copyrights to the journals and is not responsible for their content. The rights usually lie with the publishers or the external rights holders. Publishing images in print and online publications, as well as on social media channels or websites, is only permitted with the prior consent of the rights holders. [Find out more](#)

**Download PDF:** 04.04.2026

**ETH-Bibliothek Zürich, E-Periodica, <https://www.e-periodica.ch>**

# BULLETIN TECHNIQUE DE LA SUISSE ROMANDE

ORGANE DE PUBLICATION DE LA COMMISSION CENTRALE POUR LA NAVIGATION DU RHIN  
ORGANE DE L'ASSOCIATION SUISSE D'HYGIÈNE ET DE TECHNIQUE URBAINES  
ORGANE EN LANGUE FRANÇAISE DE LA SOCIÉTÉ SUISSE DES INGÉNIEURS ET DES ARCHITECTES

ainsi que de la Société vaudoise des Ingénieurs et des Architectes, de l'Association des Anciens Elèves de l'École d'Ingénieurs de l'Université de Lausanne et des Groupes Romands de la G. e. P.

## ABONNEMENTS :

Suisse : 1 an, 12 francs  
Etranger : 14 francs

### Pour sociétaire :

Suisse : 1 an, 10 francs  
Etranger : 12 francs

Prix du numéro :  
75 centimes.

Pour les abonnements  
s'adresser à la librairie  
F. Rouge & C°, à Lausanne.

## COMITÉ DE REDACTION

Président : R. NEESER, ingénieur, à Genève.  
Secrétaire : EDM. EMMANUEL, ingénieur, à Genève.

### MEMBRES :

*Fribourg* : MM. L. HERTLING, architecte ; A. ROSSIER, ingénieur ; R. DE SCHALLER, architecte. — *Vaud* : MM. C. BUTTICAZ, ingénieur ; EPITAUX, architecte ; E. JOST, architecte ; A. PARIS, ingénieur ; CH. THÉVENAZ, architecte. — *Genève* : MM. L. ARCHINARD, ingénieur ; CH. WEIBEL, architecte. — *Neuchâtel* : MM. ED. ELSKES, ingénieur ; A. MÉAN, ingénieur cantonal ; E. PRINCE, architecte. — *Valais* : MM. J. COUCHEPIN, ingénieur, à Martigny ; HAENNY, ingénieur, à Sion.

REDACTION : H. DEMIERRE, ingénieur.  
VEVEY, Rue de la Madeleine, 15.

## CONSEIL D'ADMINISTRATION DU BULLETIN TECHNIQUE

A. DOMMER, ingénieur, président. — M. IMER. — H. MEYER, architecte. — F. ROUGE, libraire. — E. SAVARY, ingénieur.

## ANNONCES :

50 centimes la ligne

Rabais pour annonces répétées

Demandez tarif spécial  
pour fractions de pages à

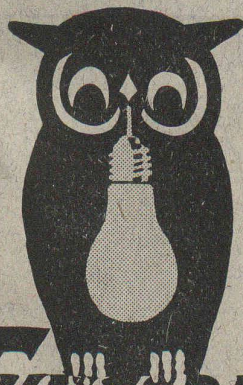
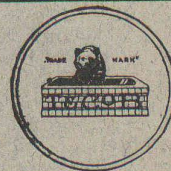
*l'Indicateur Vaudois*  
(Société Suisse d'Édition)  
Jumelles, 4, Lausanne.

ADMINISTRATION : LIBRAIRIE F. ROUGE & C°, RUE HALDIMAND, 6, LAUSANNE



## Troesch & C° S.A., Berne

Fabrique d'Appareils Sanitaires



**TUNGSRAM**

LA LUMIÈRE  
**TUNGSRAM**  
MÉNAGE VOS YEUX

TUNGSRAM  
SOCIÉTÉ ANONYME D'ÉLECTRICITÉ  
ZURICH  
Téléphone : Selnau 60 62      Télégr. : Tungsram Zurich  
Bahnhofstrasse 57 b



## FABRIQUE D'INGRÉDIENTS POUR LA TREMPE

FONDÉE EN 1886

TÉLÉGRAMME : BRUN WÆDENSWIL — TÉLÉPHONE 102

Marque de fabrique

Marque de fabrique

### Ed. BRUN, Wædenswil (Zurich)

Première fabrique spéciale de matériaux  
pour la trempe et la soudure,  
de graisse et huile réfrigérantes, etc.

### Graisse et Huile réfrigérantes "Brun"

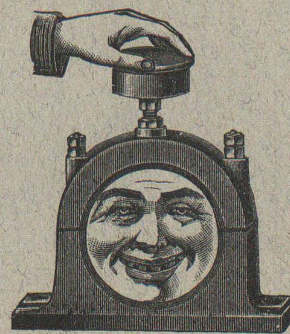
Graisse et huile réfrigérantes pour paliers, permettant  
de remettre des paliers chauffés en un délai très court à  
leur état normal. Refroidit les paliers chauds et les empêche  
de se chauffer, en nettoyant en même temps les  
cousinets de toute impropreté pendant la marche.

Se recommande pour la mise en  
marche de nouvelles machines.

Economie de temps, de force, de charbon et d'argent.



Palier chauffant.



Palier refroidi pendant la marche au moyen de  
graisse ou de l'huile réfrigérante Brun.

Production journalière 15,000 kg.

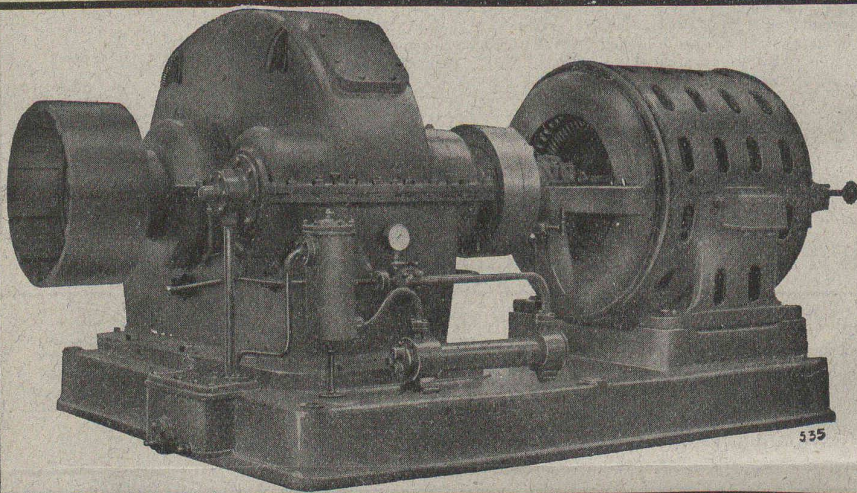
EXPORTATION

# HELIOGRAPHIE

## A. MOREL LAUSANNE

JUMELLES 2 TÈL: 28 327 C.CH: II 639  
MAISON FONDÉE EN 1905

F?



### S. A. des Engrenages Maag Zurich

**Réducteur de vitesse**  
pour cimenterie, commande de broyeur  
de 600 CV à 975/125 t/min.

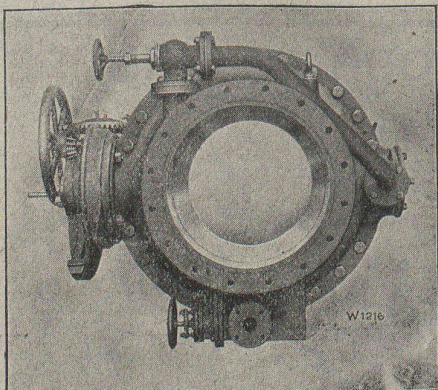
Réducteurs  
et multiplicateurs complets  
Pompes à engrenages  
Engrenages pour tout usage

## ESCHER WYSS & C<sup>IE</sup> S.A.

Zurich  
Suisse A174

### Vannes rotatives

l'organe de fermeture le plus parfait,  
pour conduites d'eau



Ouverture lisse et sans aucun obstacle en position  
ouverte, donc perte de pression des plus réduites.

53/28



## Huile à gaz STANDARD

pour

**Chauffage,  
Moteurs Diesel, Camions,  
Fours, Industries, etc.**

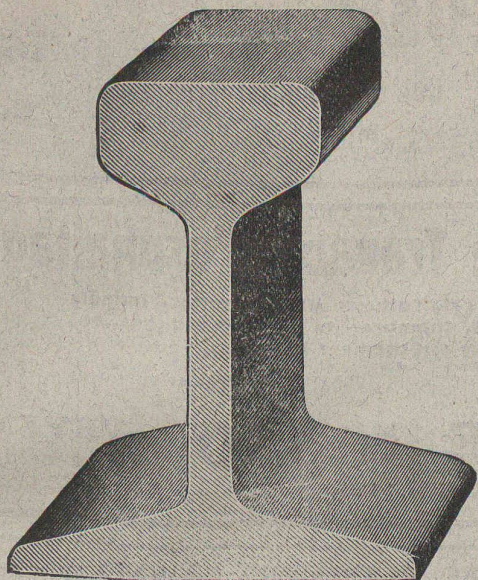
fournie par :

**STANDARD-Produits des Huiles Minérales S. A.**

Dépôts dans toute la Suisse.

**ZURICH**

Case poste centrale.



# MATÉRIEL ROULANT

Voies, aiguilles, plaques tournantes, wagonnets basculants, locomotives à vapeur et à benzine pour tous écartements, wagonnets-tracteurs de 6-10 CV.

## Vente et Location

Grand stock d'accessoires

Concasseurs - Bétonnières - Explosifs de sûreté

Monte-charges rapide « Raco »

Outils pour entrepreneurs

### ROBERT AEBI & C<sup>ie</sup> S. A., ZURICH

*Maison fondée en 1880*

# E. G. PORTLAND, ZURICH

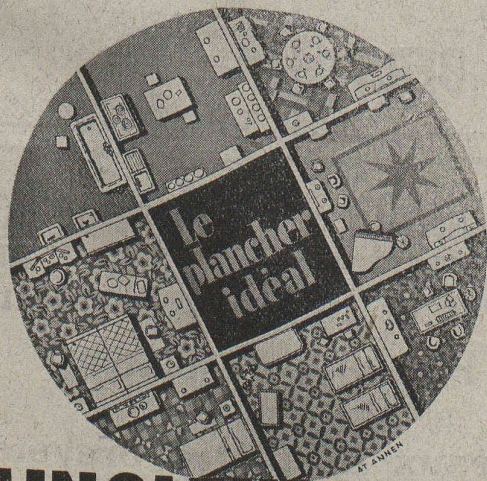
Jura-Cement-Fabriken, Aarau  
Aarg. Portland-Cementfabrik Holderbank-Wildegg  
Portland Cementwerke Würenlingen-Siggental A.-G.  
Cement- und Kalkfabriken R. Vigier A.-G.  
Portland-Cementfabrik, Laufen  
Schweiz. Cement-Industrie-Ges., Heerbrugg  
Portland-Cementwerk Thayngen A.-G.

Cement- und Kalkwerk Liesberg A.-G.  
K. Hürlimann Söhne, Brunnen  
Wilhelm Brodtbeck A.-G., Liestal  
Cementwerke Därligen A.-G., Bern  
Ciment Portland S. A., St-Sulpice  
Société des usines de Grandchamp et de Roche  
S. A. des chaux et ciments de Baulmes et Vouvry

recommandent leur

# 1<sup>a</sup> Ciment - Portland

Vente par les fabriques mêmes



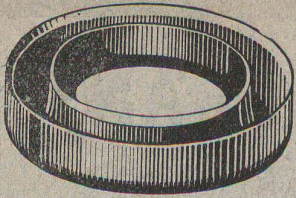
## LINOLEUM GIUBIASCO

### ses trois qualités :

élégance

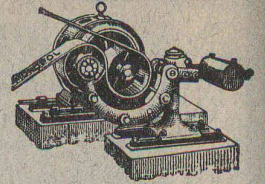
durée

entretien facile



# TANNERIE de VEVEY S.A.

Courroies de Transmission en Cuir. - Cuir Emboutis.  
Articles techniques. - Pignons en Cuir vert, Joints, etc.



## Entreprise générale de Travaux d'asphaltage

pour Couvertures et Dallages étanches de Toitures plates, Voûtes, Tunnels.  
Terrasse, Balcons, Chambres à lessives, Chambres de bains, Etendages, etc.  
Application verticale Pour assèchement des murs.

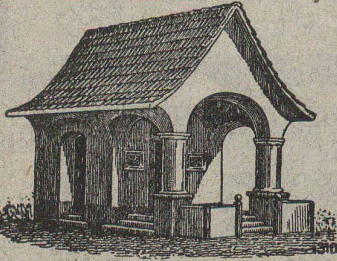
Travaux garantis.

Nombreuses références.

LAUSANNE  
Téléphone 22.826

**ORESTE ROSSO**  
MAITRE-ASPHALTEUR

VEVEY  
Téléphone 151



PLAFONDS, CLOISONS, CORNICHES, PLANCHERS, Revêtements de toutes sortes  
exécutés avec le support pour mortier

### „TREILLAGE EN TERRE CUITE“

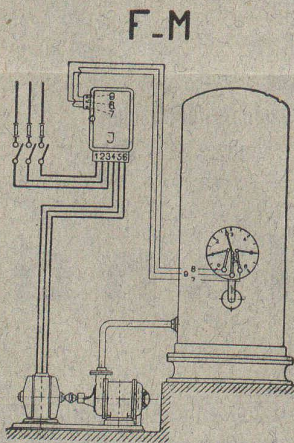
sont exempts de toutes fissures, inaltérables aux influences  
atmosphériques, incombustibles et extrêmement durables

Nombreuses références

Demandez prospectus et échantillons

Médailles d'or : Berne 1914, Barcelone 1920

FABRIQUE SUISSE DE TREILLAGE EN TERRE CUITE S.A., LOTZWIL-BERNE



Avant d'acheter un

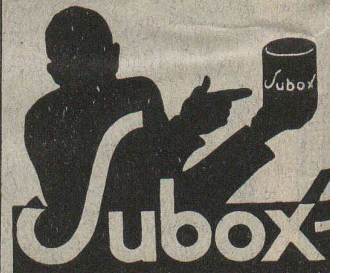
### Appareil Electrique Automatique

quelconque, demandez-nous notre avis.

Selon vos propositions, nous vous fournirons un devis, pour toutes les installations automatiques que vous désirez.

**S. A. des Interrupteurs Automatiques, BERNE**

Comme premier enduit  
utilisez

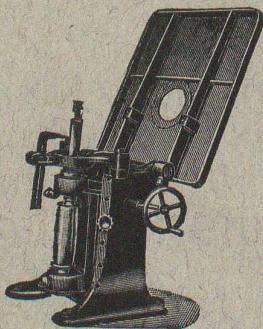


(produit à base de plomb)  
pour fer, bois, éternit, etc

**SUBOX S. A.**

187, Langstrasse ZÜRICH 5 Langstrasse, 18

## MACHINES A BOIS



Toupies en 10 modèles divers.

**MULLER**  
& C<sup>o</sup> S. A.  
**BRUGG**

## GIPS-UNION S. A., Usine de Bex

Plâtres et Produits de plâtre

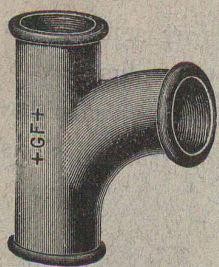
Planches de plâtre

pour plafonds et revêtements.

Carreaux de plâtre brevetés

pour cloisons.

Matériaux légers, secs, isolants, insonores  
et incombustibles.



# + GF+ RACCORDS

pour conduites de gaz, d'eau et de vapeur  
dans les dimensions de 1/8-6".

**SOCIÉTÉ ANONYME  
DES ACIÉRIES, CI-DEVANT GEORGES FISCHER  
Schaffhouse**

F 213

## Société Suisse d'Explosifs Cheddite et Dynamite

Bureau à Liestal : Tél. 182. Usines à Isleten (Ct. d'Uri) et Liestal

livre à des conditions avantageuses

**DYNAMITE** de toutes forces

Explosifs de sûreté 1<sup>re</sup> qualité

**CHEDDITE ET TELSITE  
MÈCHES ET DÉTONATEURS**

Agents généraux pour la Suisse romande :

**PETITPIERRE FILS & C<sup>o</sup>, NEUCHÂTEL  
TÉLÉPHONE 3.15**



Les installations de

**Compresseurs - Brise-béton - Fouloirs  
Marteaux perforateurs**

# INGERSOLL - RAND

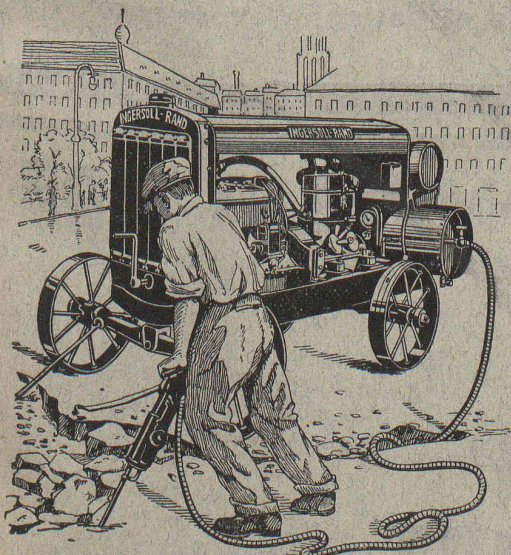
sont économiques et d'un grand rendement.

*Demandez offres, liste de références et visite d'ingénieur à*

**ROBERT AEBI & C<sup>o</sup> S. A.  
ZURICH**

Téléph. : Selnau 17.50

Werdmühleplatz, 2





Vous pourrez réaliser une réduction fort sensible du combustible, de même qu'une production plus élevée, en remplaçant les anciens paliers lisses — vrais dissipateurs de force motrice — de vos transmissions et machines par les

## ROULEMENTS A BILLES SKF

qui assurent une marche légère et très économique.

SOCIÉTÉ ANONYME  
DES ROULEMENTS A BILLES SKF  
Sihlstrasse, 1 - Zurich - Tél. Selnau 27.93

# SENKING

## Installations de cuisines

pour hôtels, restaurants, pensionnats, hôpitaux et instituts de tous genres chargés de la nourriture d'un grand nombre de personnes. Appareils de cuisine pour chauffage au charbon, au gaz, à la vapeur, à l'électricité.

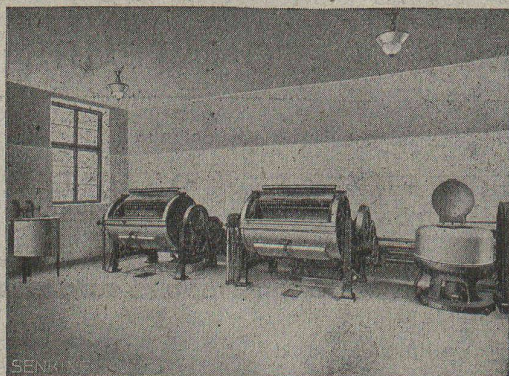
### INNOVATION SENSATIONNELLE

## Marmites ordinaires et à bascule, en nirosta

(acier ne rouillant pas) d'après brevets spéciaux, marmite avec rebord supérieur étiré sans soudure.



Bureau de vente *SENKING*: *Walchestr. 34, Zurich 1*



## Installations modernes de buanderies

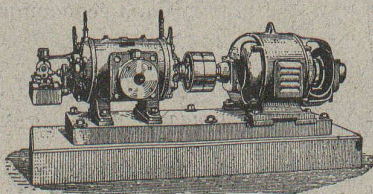
pour hôtels, restaurants, pensionnats, hôpitaux, sanatoria, maisons de convalescence, etc., pour commande par transmission et commande directe au moteur, pour chauffage au charbon, au gaz, à la vapeur et à l'électricité.

Construction ultra-moderne

Très grande et ancienne expérience

# COMPRESSEURS - POMPES A VIDE ESSOREUSES

Machines spéciales pour la teinture et l'apprêt.  
*les références.*

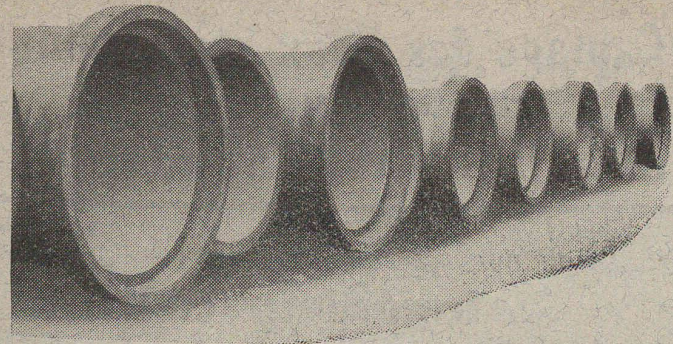


Machines pour travailler les métaux en feuilles.  
*(Système Jæcklin Frères).*

Atel. de Constr.

# BURCKHARDT

Soc. Anon., Bâle



# Tuyaux Vianini

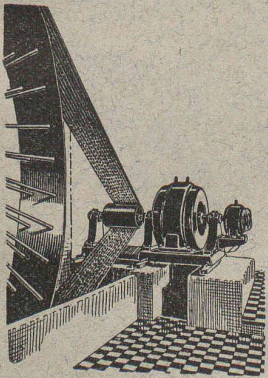
en béton armé

pour turbines, conduites d'eau potable, égouts, conduites à purin, canalisations, etc., jusqu'à 10 atm. de pression.

Tous nos tuyaux sont garantis étanches et fabriqués avec du béton résistant aux acides.

Desmeules Frères, Granges-Marnand et Sté Internat. des poutres Siegart, Lucerne

## Courroie „Pieuvre”



Economie de force motrice.  
Diminution de traction.  
Pas de pertes par glissement.  
Rend inutile les enrouleurs sans augmenter la distance entre les axes.

**RAUCH & C<sup>IE</sup> S. A.**  
**MEILEN**

## Garantie

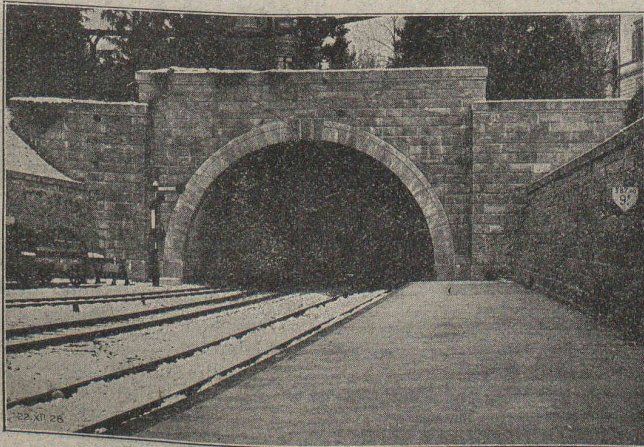
contre les ouragans



Excellente ardoise pour couvertures et revêtements de façades

**Durée illimitée**  
**Garantie 10 ans**

Revêtements intérieurs de plafonds et parois



Tunnel du „Ulmerberg“ à Zurich.

Entreprise Générale de Bâtiments  
et de Travaux publics

**J. J. RUEGG & C<sup>O</sup>**  
ZURICH - BALE - DELEMONT - FAIDO

Terrassements - Canalisations  
Maçonnerie - Béton armé

BUREAU D'INGÉNIEUR

## Sagrave S. A., à Lausanne

Adresse : Case postale Ouchy

Bureau à AMPHION-LES-BAINS (H<sup>te</sup> Savoie)

Téléphone 5.

**Spécialité de sables et graviers du lac pour béton armé**

Importantes installations de triage et concassage produits bruts et concassés, triés ou tout venant en toutes granulacions, pour toutes applications, petit gravier d'allée, sable moulu, tamisé à 2 mm. pour crépissages fins, enduits et jointoyages. — Entreprise de dragage, construction port, canaux, jetées, enrochements.

Marque de fabrique déposée



reconnu la meilleure peinture laquée  
du monde.

Très brillante ou mate

Représentant général pour la Suisse : BI 536 g

**C. HAESSIG, Elisabethstrasse, 11, BALE**

# S. A. pour la Recherche et le Captage des Eaux souterraines

34 Spitalgasse **BERNE** Tél. Bollwerk 26-34

**Forages à Diamants Puits filtrants Sondages**

## VILLE DE GENÈVE

### AVIS

Le Conseil administratif rappelle aux intéressés que les projets présentés au concours pour l'aménagement de la rive droite de la Ville de Genève devront parvenir avant le 15 janvier 1930, à 18 heures, au Palais Eynard, rue de la Croix-Rouge, à Genève.

Genève, le 3 janvier 1930.

Le Conseiller administratif délégué :  
**JEAN UHLER.**

Importante entreprise industrielle suisse cherche un

### technicien - mécanicien

(évent. jeune ingénieur-mécanicien)

possédant, si possible, pratique dans l'exploitation de chaufferies et centrales à vapeur modernes. Devrait connaître également les différentes installations mécaniques de l'industrie chimique. Place d'avenir bien rétribuée pour personne énergique et consciencieuse. Candidats connaissant les langues nationales auront la préférence.

Adresser offres avec références, photographie, renseignements sur études faites et copies de certificats sous chiffre **Z. R. 3550**, à **Rudolf Mosse S. A., Zurich.**

### Ingénieur civil diplômé

suisse, parlant français, allemand et italien, possédant l'expérience des grands travaux publics, tunnels, travaux hydrauliques et maritimes; actuellement chef de service d'une des plus grandes maison d'entreprise en France, cherche situation en Suisse. — Offres sous chiffre **A. 291 W.** à **l'Indicateur Vaudois, Lausanne.**

### COMMUNE DE LUTRY

La Municipalité de Lutry ouvre un concours d'idées entre les architectes, ingénieurs et géomètres régulièrement établis en Suisse, pour l'étude d'un projet d'aménagement d'une partie du territoire de Lutry, secteur sud.

Le dossier du concours peut être demandé au Greffe Municipal, contre paiement d'une finance de fr. 10.—

Cette somme sera restituée aux participants qui présenteront un projet complet.

Une somme de fr. 4 000.— est mise à la disposition du jury.

Lutry, le 10 décembre 1929.

Le syndic : **C. Baatard.**

Le secrétaire : **C. Mathier**

On demande pour travaux importants en France et

### Ingénieur civil

connaissant si possible les travaux de perforation de galeries. — Prière d'adresser offres avec prétentions sous chiffre **293**, à **l'Indicateur Vaudois, Lausanne.**

### MAXIMA



**PLANCHERS  
TRANSLUCIDES**  
en béton armé avec pavés „Maxima“  
**P. CHIARA & FILS**  
Téléphone 71.20 LAUSANNE Téléphone 8.30

**Cendres & Métaux s. a.**  
Succ. de  
Aufranc & C<sup>o</sup> S. A.  
Bienne

**Soudure argent** pour tout usage (env. 50 sortes.)  
Or - Argent - Platine

Manufacture de Papiers  
**BAUMGARTNER & C<sup>o</sup>**  
LAUSANNE et RENENS

Spécialité de Papiers  
utilisés dans l'Industrie du Bâtiment.

**Métaux antifriction  
Soudure d'étain,  
Brasures, Etain  
Plomb, Cuivre  
Antimoine, Zinc  
Articles techn.**

**Vestit Métal S. A.**  
Zurich (Suisse)

### GARANTIE

années **10** Jahre

La Toiture  
**IDÉALE**  
Pour Usines  
Garages,  
Chalets,  
etc. etc.

Die  
**IDÉALE**  
BEDACHUNG  
für Fabriken,  
Garagen, Chalets, usw.

Étanchéité  
Légereté,  
Économie.

Wetterfest,  
Leicht,  
Sparsam

**TRISTAR S A**  
Genève

**Volets à rouleau**  
**HARTMANN & C<sup>o</sup>, BIENNE**

A céder la licence d'un plafond en solives de béton armé avec briques creuses, irréprochable au point de vue statique. Fabrication et construction rapides et commodes. Exécuté déjà pour cent nouveaux bâtiments.

Offres sous chiffre **Z. F. 3464** à **Rudolf Mosse S. A., Zurich.**

### Brevets d'invention

marques - dessins et modèles

### A. BUGNION

Physicien diplômé de l'Ecole Polytechnique Fédérale. Ancien élève de l'Ecole Supérieure d'Electricité, à Paris.

Ancien expert technique au Bureau Fédéral de la Propriété Intellectuelle.

**GENÈVE**

Corraterie, 13  
Tél. Stand 47.920

**LAUSANNE**

Grand Pont, 2  
Téléph. 25.550

# ACIERS SANDVIK - Notz & C<sup>o</sup>, Bienne