

**Zeitschrift:** Bulletin technique de la Suisse romande  
**Band:** 56 (1930)  
**Heft:** 5

## **Werbung**

### **Nutzungsbedingungen**

Die ETH-Bibliothek ist die Anbieterin der digitalisierten Zeitschriften auf E-Periodica. Sie besitzt keine Urheberrechte an den Zeitschriften und ist nicht verantwortlich für deren Inhalte. Die Rechte liegen in der Regel bei den Herausgebern beziehungsweise den externen Rechteinhabern. Das Veröffentlichen von Bildern in Print- und Online-Publikationen sowie auf Social Media-Kanälen oder Webseiten ist nur mit vorheriger Genehmigung der Rechteinhaber erlaubt. [Mehr erfahren](#)

### **Conditions d'utilisation**

L'ETH Library est le fournisseur des revues numérisées. Elle ne détient aucun droit d'auteur sur les revues et n'est pas responsable de leur contenu. En règle générale, les droits sont détenus par les éditeurs ou les détenteurs de droits externes. La reproduction d'images dans des publications imprimées ou en ligne ainsi que sur des canaux de médias sociaux ou des sites web n'est autorisée qu'avec l'accord préalable des détenteurs des droits. [En savoir plus](#)

### **Terms of use**

The ETH Library is the provider of the digitised journals. It does not own any copyrights to the journals and is not responsible for their content. The rights usually lie with the publishers or the external rights holders. Publishing images in print and online publications, as well as on social media channels or websites, is only permitted with the prior consent of the rights holders. [Find out more](#)

**Download PDF:** 26.01.2026

**ETH-Bibliothek Zürich, E-Periodica, <https://www.e-periodica.ch>**

# BULLETIN TECHNIQUE DE LA SUISSE ROMANDE

ORGANE DE PUBLICATION DE LA COMMISSION CENTRALE POUR LA NAVIGATION DU RHIN  
ORGANE DE L'ASSOCIATION SUISSE D'HYGIÈNE ET DE TECHNIQUE URBAINES  
ORGANE EN LANGUE FRANÇAISE DE LA SOCIÉTÉ SUISSE DES INGÉNIEURS ET DES ARCHITECTES

ainsi que de la Société vaudoise des Ingénieurs et des Architectes, de l'Association des Anciens Elèves de l'Ecole d'Ingénieurs de l'Université de Lausanne et des Groupes Romands de la G. e. P.

## ABONNEMENTS :

Suisse : 1 an, 12 francs  
Etranger : 14 francs

### Pour sociétaire :

Suisse : 1 an, 10 francs  
Etranger : 12 francs

Prix du numéro :  
75 centimes.

Pour les abonnements  
s'adresser à la librairie  
F. Rouge & C°, à Lausanne.

## COMITE DE REDACTION

Président : R. NEESER, ingénieur, à Genève.  
Secrétaire : EDM. EMMANUEL, ingénieur, à Genève.

### MEMBRES :

*Fribourg* : MM. L. HERTLING, architecte ; A. ROSSIER, ingénieur ; R. DE SCHALLER, architecte. — *Vaud* : MM. C. BUTTICAZ, ingénieur ; EPITAUX, architecte ; E. JOST, architecte ; A. PARIS, ingénieur ; CH. THÉVENAZ, architecte. — *Genève* : MM. L. ARCHINARD, ingénieur ; CH. WEIBEL, architecte. — *Neuchâtel* : MM. ED. ELSKES, ingénieur ; A. MEAN, ingénieur cantonal ; E. PRINCE, architecte. — *Valais* : MM. J. COUCHEPIN, ingénieur, à Martigny ; HAENNY, ingénieur, à Sion.

REDACTION : H. DEMIERRE, ingénieur.  
VEVEY, Rue de la Madeleine, 15.

## CONSEIL D'ADMINISTRATION DU BULLETIN TECHNIQUE

A. DOMMER, ingénieur, président. — M. IMER. — H. MEYER, architecte. —  
F. ROUGE, libraire. — E. SAVARY, ingénieur.

## ANNONCES :

50 centimes la ligne

Rabais pour annonces répétées

Demandez tarif spécial  
pour fractions de pages à

*l'Indicateur Vaudois*  
(Société Suisse d'Édition)  
Jumelles, 4, Lausanne.

ADMINISTRATION : LIBRAIRIE F. ROUGE & C°, RUE HALDIMAND, 6, LAUSANNE



## Troesch & C° S.A., Berne

### Fabrique d'Appareils Sanitaires



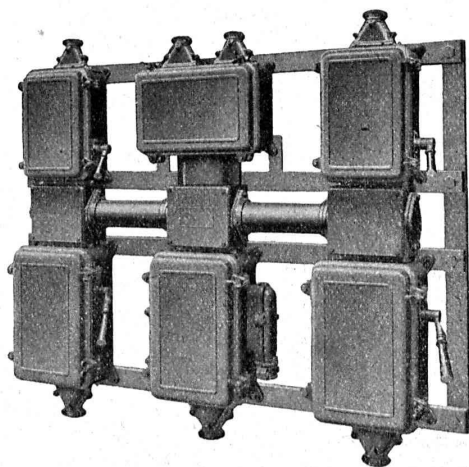
# CHARLES MAIER & C<sup>IE</sup>

## FABRIQUE D'APPAREILS ELECTRIQUES - SCHAFFHOUSE

16, Place St-François

Bureau de **LAUSANNE** (Suisse)  
Téléphone 27.222

Adr. télégr. :  
Maierélec, Lausanne



Batterie de coffrets de manœuvre.

Gros appareillage, pupitres de commande  
pour

Usines électriques - Stations transformatrices  
Stations en plein air

Coffrets de manœuvre pour moteurs et chauffage

Batteries de coffrets de manœuvre

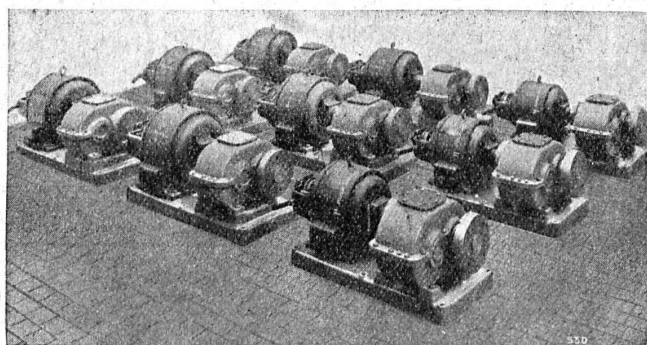
Coffrets blindés pour installations de lumière

Commandes électriques pour cloches d'église

# HELIOGRAPHIE

## A. MOREL LAUSANNE

JUMELLES 2 TÈL: 28 327 C.CH: II 639  
MAISON FONDÉE EN 1905



### S. A. DES ENGRENAGES MAAG ZURICH

Série de réducteurs de vitesse  
à double réduction

Réducteurs et multiplicateurs complets

Pompes à engrenages

Engrenages pour tout usage

## SOCIÉTÉ ANONYME BROWN, BOVERI & C<sup>IE</sup>, BADEN

Bureaux techniques à Baden, Bâle, Berne, Lausanne

Utilisez des

### COFFRETS DE MANŒUVRE TYPE FC

munis de la



**MARQUE DE QUALITÉ**

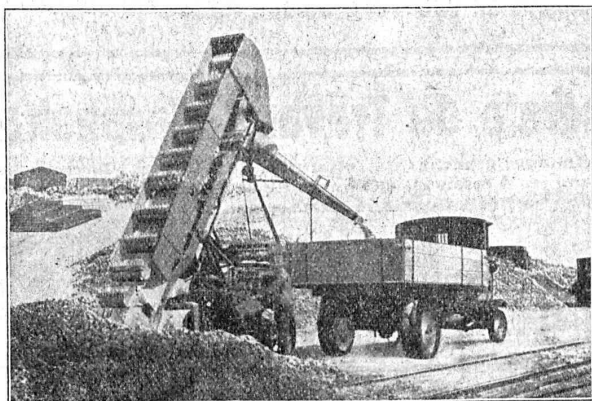


prouvant qu'ils satisfont

aux Normes pour interrupteurs de l'A. S. E.

**Demandez le procès-verbal des essais, le tarif et une description**

# Chargeur à godets mobile



pour le chargement mécanique de tout genre de matériel en vrac, soit :

sable  
gravier  
ballast  
ballast goudronné  
charbon  
coke, etc.

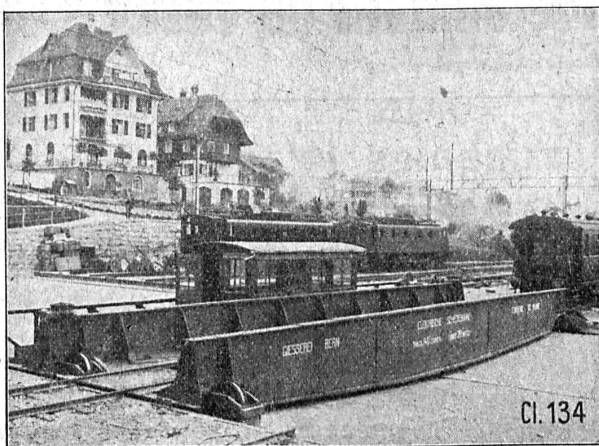
Meilleures références suisses. — Livraison de suite ou à bref délai.

*Demandez prospectus et offres à*

**Robert Aebi & C<sup>ie</sup> S. Zurich**

Fabrique de machines.

Bureau technique.



Transbordeur électrique de 140 tonnes de force,  
en gare de Spiez.

## Société des Usines de L. de Roll Fonderie de Berne

Télégrammes :  
Fonderie de Berne

à Berne

Téléphone :  
Bollwerk 50.86

**Appareils de levage** de tous genres.

**Dragues à câbles** pour l'extraction de gravier et de sable.

**Matériel de chemins de fer** : Branchements, Croisements, Chariots transbordeurs, Ponts tournants etc.

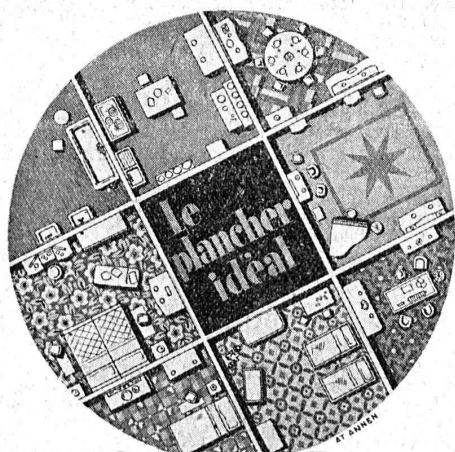
**Chemins de fer Funiculaires** avec freins de sûreté brevetés.

**Treuels de halage.**

**Superstructures à crémaillères** des systèmes Riggensbach, Abt, Strub, Peter, etc.

**Barrages** : Vannes de toutes grandeurs et systèmes pour barrages, canaux et entrées de turbines, **Grilles et Râteaux mécaniques** pour le nettoyage des grilles.

**Constructions Mécaniques** de tous genres.  
**Fonte grise.** — Renseignements à disposition.



**LINOLEUM  
GIUBIASCO**

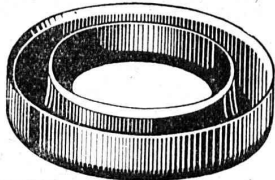
## ses trois qualités :

élégance

durée

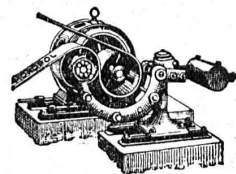
entretien facile





## TANNERIE de VEVEY S.A.

Courroies de Transmission en Cuir. ~ Cuirs Emboutis.  
Articles techniques. ~ Pignons en Cuir vert, Joints, etc.



## Entreprise générale de Travaux d'asphaltage

pour couvertures et dallages étanches de Toitures plates, Voûtes, Tunnels.  
Terrasse, Balcons, Chambres à lessives, Chambres de bains, Etendages, etc.  
Application verticale Pour assèchement des murs.

Travaux garantis.

[Nombreuses] références.

LAUSANNE  
Téléphone 22.826

**ORESTE ROSSO**  
MAITRE-ASPALTEUR

VEVEY  
Téléphone 151

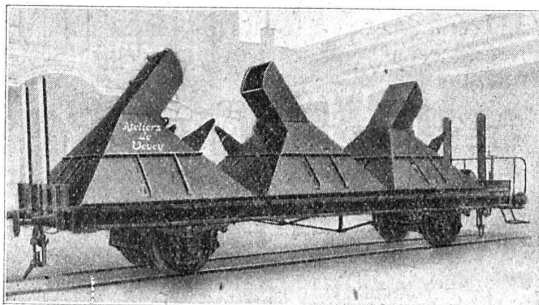
## ACIERS SANDVIK - Notz & C°, Bienne

### Ateliers de Constructions Mécaniques de Vevey (Suisse)

Téléphone N° 69

Adresse télégraphique : Fonderie Vevey

Téléphone N° 69



Trémies pour silos à scories.

TURBINES HYDRAULIQUES  
RÉGULATEURS

PONTS ET CHARPENTES MÉTALLIQUES

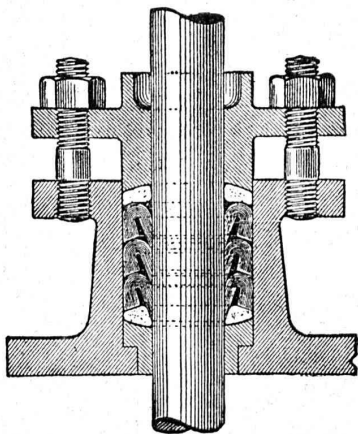
APPAREILS DE LEVAGE  
DE MANUTENTION ET DE TRANSPORT

CHAUDRONNERIE  
RÉSEROIRS - CHAUDIÈRES - GAZOMÈTRES - TUYAUX

FONDERIE DE FER ET DE BRONZE

APPAREILS POUR VOIES FERRÉES

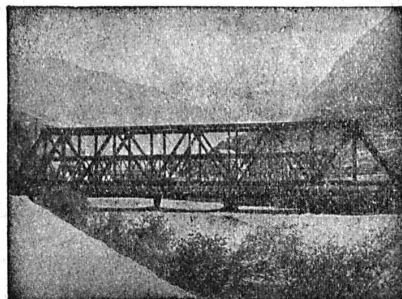
## GARNITURES „SEA” pour les boîtes à étoupe



pour tout emploi et n'importe quelles pressions  
et températures, s'imposent pour toutes les  
industries, sont garanties six mois et durent  
des années. Il n'existe pas de meilleur système.

**ZWILCHENBART S. A.,** Dépt. Techn., **BALE**

**Ateliers de Constructions métalliques  
et mécaniques**  
**GIOVANOLA FRÈRES S. A.**  
**MONTHEY (Suisse)**



Ponts et charpentes métalliques.  
Constructions entièrement soudées par procédé électrique.  
Ponts roulants. Grues. Vannes. Chaudronnerie en fer.  
Conduite forcée. :: Gazomètres.  
Réservoirs et appareils mélangeurs.  
Cuves à huile pour transformateurs.  
Serrurerie en bâtiment.

**Société Suisse  
des Explosifs**

Usine et siège à GAMSEN près Brigue (Valais)

Explosifs de sûreté :

**GAMSITE**

**PLASTAMMITE • SIMPLONITE**

**Dynamites à tous dosages**

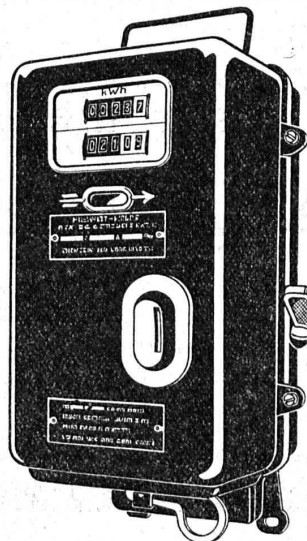
**Dynamite „Antigel“**

**Mèches et Détonateurs**

Tous accessoires pour le tir des Mines

Télégrammes : „Explosifs-Brigue“

Téléphone : N° 181, Brigue



Compteur à prépaiement  
pour courant monophasé  
Type SIP 1 AS

Notre compteur à prépaiement facilite  
à l'abonné le paiement, et à la Centrale  
l'encaissement du courant consommé.

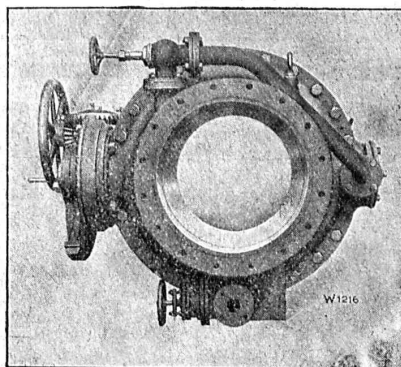


**SOCIÉTÉ DES COMPTEURS DE GENÈVE**

**ESCHER WYSS & C<sup>IE</sup> S. A.**  
Zurich  
Suisse

**Vannes rotatives**

**l'organe de fermeture le plus parfait  
pour conduites d'eau**



Ouverture lisse et sans aucun obstacle en position  
ouverte, donc perte de pression des plus réduites.

# Employez pour les roulements à billes de vos machines la graisse spéciale **SKF**



## **SENKING**

### **Installations de cuisines**

pour hôtels, restaurants, pensionnats, hôpitaux et instituts de tous genres chargés de la nourriture d'un grand nombre de personnes. Appareils de cuisine pour chauffage au charbon, au gaz, à la vapeur, à l'électricité.

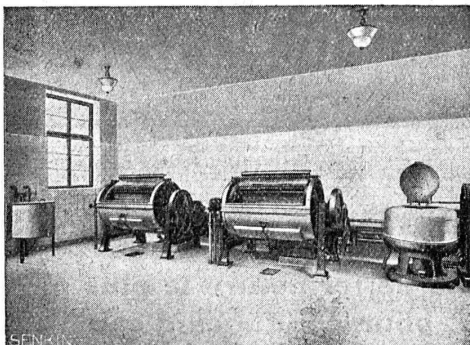
#### **INNOVATION SENSATIONNELLE**

### **Marmites ordinaires et à bascule, en nirosta**

(acier ne rouillant pas) d'après brevets spéciaux, marmite avec rebord supérieur étiré sans soudure.



*Bureau de vente SENKING: Walchestr.34, Zurich 1*



### **Installations modernes de buanderies**

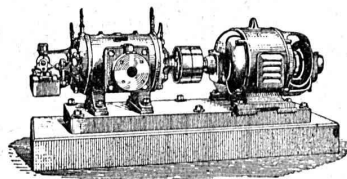
pour hôtels, restaurants, pensionnats, hôpitaux, sanatoria, maisons de convalescence, etc., pour commande par transmission et commande directe au moteur, pour chauffage au charbon, au gaz, à la vapeur et à l'électricité.

**Construction ultra-moderne**

**Très grande et ancienne expérience**

## **COMPRESSEURS - POMPES A VIDE ESSOREUSES**

Machines spéciales pour  
la teinture et l'apprêt.  
*Ires références.*



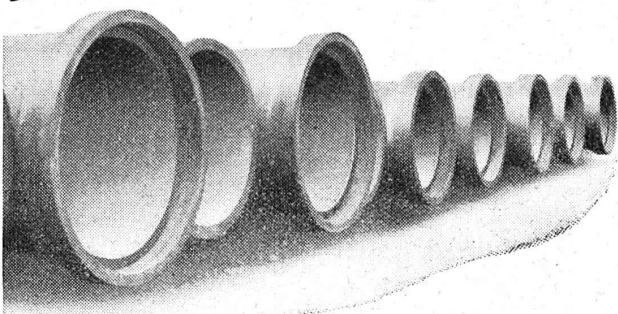
Machines pour travailler  
les métaux en feuilles.  
*(Système Jäcklin Frères).*

Atel. de Constr.

**BURCKHARDT**

Soc. Anon., Bâle





## Tuyaux Vianini

en béton armé

pour turbines, conduites d'eau potable, égouts, conduites à purin, canalisations, etc., jusqu'à 10 atm. de pression.

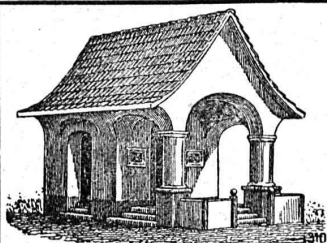
Tous nos tuyaux sont garantis étanches et fabriqués avec du béton résistant aux acides.

Desmeules Frères, Granges-Marnand et Sté Internat. des poutres Siegwart, Lucerne

## S. A. pour la Recherche et le Captage des Eaux souterraines

34 Spitalgasse **BERNE** Tél. Bollwerk 26-34

**Forages à Diamants Puits filtrants Sondages**



**PLAFONDS, CLOISONS, CORNICHES, PLANCHERS,** Revêtements de toutes sortes  
exécutés avec le support pour mortier

## „TREILLAGE EN TERRE CUITE“

sont exempts de toutes fissures, inaltérables aux influences atmosphériques, incombustibles et extrêmement durables

Nombreuses références

Demandez prospectus et échantillons

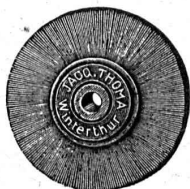
Médailles d'or : Berne 1914. Barcelone 1920

**FABRIQUE SUISSE DE TREILLAGE EN TERRE CUITE S.A., LOTZWIL-BERNE**

## Les Brosses „THOMA“

sont connues par une fabrication très soignée et par l'emploi de matériel de toute première qualité.

Brosses  
métalliques



entous  
genres

Tel. 7.73

**JACQ. THOMA, WINTERTHUR**

FABRIQUE SPÉCIALE DE BROSSES MÉTALLIQUES

## Sagrave S. A., à Lausanne

Adresse : Case postale Ouchy — Téléphone 22.997

Bureau à AMPHION-LES-BAINS (Hte Savoie) — Téléphone 5

### Spécialité de sables et graviers du lac pour béton armé

Importantes installations de triage et concassage produits bruts et concassés, triés ou tout venant en toutes granulations, pour toutes applications, petit gravier d'allée, sable moulu, tamisé à 2 mm. pour crépissages fins, enduits et jointoyages. — Poussière de roche (Filler) pour liant dans les mortiers bitumineux. — Entreprise de dragage, construction port, canaux, jetées, enrochements.

## IMPRIMERIE LA CONCORDE

Direction :

Th. Pache-Tanner  
J. Pache-Vuitel

**LAUSANNE**

JUMELLES, 4  
Téléphone 23 595

Impressions commerciales et artistiques

Tirages en couleurs, illustrations, Labeurs

Journaux, volumes, brochures, catalogues

Circulaires :: Enveloppes :: Programmes

Cartes de visite et d'adresse, Obligations

Faire-part, Registres :: Algèbre, Musique



**reconnu la meilleure peinture laquée du monde.**

Très brillante ou mate

Représentant général pour la Suisse : BI 536 g

**C. HAESSIG, Elisabethstrasse, 11, BALE**



## Offres d'exploitation de Brevets d'invention

# IMER & DE WURSTENBERGER

ci-devant  
**E. IMER-SCHNEIDER** INGENIEUR CONSEIL GENÈVE

Les propriétaires des brevets suisses suivants désirent entrer en relation avec des fabricants suisses, en vue de la fabrication des articles brevetés, et seraient disposés à céder des licences d'exploitation ou à vendre leurs brevets.

- N° 80 851, **International de Lavaud Manufacturing Corp. Ltd.**, pour : « Machine rotative à mouler ». N° 89 981, pour : « Machine pour la fabrication d'articles moulés de section transversale annulaire ». N° 90 748, pour : « Procédé pour la fabrication d'articles métalliques creux de section transversale circulaire et article fabriqué selon ce procédé ». N° 95 071, pour : « Procédé pour le coulage d'articles creux de section annulaire, en métal, et machine rotative à couler pour sa mise en œuvre ».
- N° 96 676, **The Fletcher Electro Salvage Company Ltd.**, pour : « Procédé pour le nettoyage de la surface d'un objet en fer ou alliage de fer en vue d'y effectuer un dépôt électrolytique ».
- N° 101 219, **Piero M. Salerni**, pour : « Appareil pour aiguiser les lames de rasoirs de sûreté ».
- N° 105 574, **Lorenzo Valenti**, pour : « Carburateur pour moteurs à explosions ».
- N° 109 919, et addition N° 115 044, **E. R. Debenham, Ch. D. Rowley & W. Jackson**, pour : « Rechenmaschine ».
- N° 118 256, **Charles Spierer**, pour : « Système de lentilles pour appareils microscopiques et autres appareils d'optique ».
- N° 124 581, **Fernand L. E. Caurat**, pour : « Briquet à ferrocérium ».
- N° 124 767, **Société Chimique des Usines du Rhône**, pour : « Procédé et appareil pour la fabrication de l'acétate de cellulose ».
- N° 126 204, **Société Chimique des Usines du Rhône**, pour : « Procédé de fabrication continue de l'acétate de cellulose, et installation pour la mise en œuvre de ce procédé ».
- N° 128 462, **Asphalt Cold Mix Limited**, pour : « Verfahren zur Herstellung einer wässrigen bituminösen Emulsion ». (Pour ce brevet, seules des licences d'exploitation sont offertes.)
- N° 126 362, 126 539, 126 747 et 130 860, **George William Christians**, pour : « Appareil pour l'obturation de fissures dans le rocher, la pierre, la maçonnerie, etc. ».

Prière d'adresser les offres ou propositions à **MM. Imer & de Wurstenberger**, ci-devant **M. E. Imer-Schneider**, Ingénieur-Conseil, 14, rue du Mont-Blanc, à **Genève**, qui les transmettront à qui de droit.



**BOVARD & C<sup>IE</sup>**  
BOLLWERK 15 **BERNE**

## Brevets d'invention

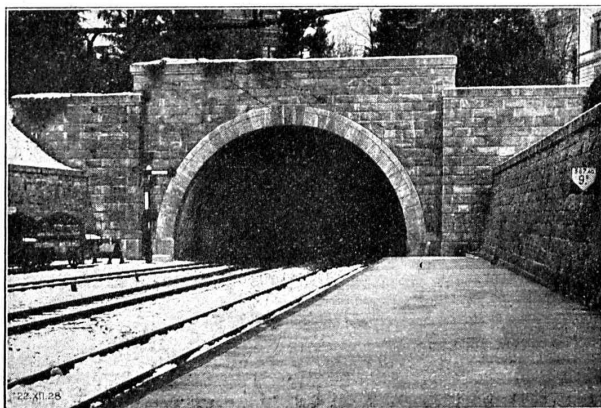
marques - dessins et modèles

## A. BUGNION

Physicien diplômé  
de l'Ecole Polytechnique Fédérale.  
Ancien élève de l'Ecole Supérieure  
d'Electricité, à Paris.

Ancien expert technique  
au Bureau Fédéral  
de la Propriété Intellectuelle.

|                |                 |
|----------------|-----------------|
| <b>GENÈVE</b>  | <b>LAUSANNE</b> |
| Corraterie, 13 | Grand Pont, 2   |
| Téléph. 47.920 | Téléph. 25.550  |



Tunnel du „Ulmberg“ à Zurich.

Comme premier enduit  
utilisez



(produit à base de plomb)  
pour fer, bois, éternit, etc.

## SUBOX S. A.

187, Langstrasse **ZURICH 5** Langstrasse, 187

**On demande**  
pour bureau technique du canton  
de Berne, jeune

## INGÉNIEUR

ou

## DESSINATEUR en béton armé.

Offres avec prétentions sous chiffre  
N. 20529 U., à **Publicitas, Berne**.



## IMPRIMERIE LA CONCORDE

Jumelles, 4 - **LAUSANNE** - Tél. 23595.

## NÆGELI & C<sup>o</sup>, BERNE

Ingénieurs-Conseils, 16, Rue Fédérale

## Offres d'exploitation de Brevets d'invention

Les propriétaires des brevets suisses suivants désirent entrer en relation avec des fabricants resp. des intéressés suisses en vue de la vente de leurs brevets. Ils seraient aussi disposés à accorder des licences d'exploitation.

N° 106 689 du 7 mars 1923, pour : « Locomotive à turbine à vapeur. »

N° 110 562 du 17 mars 1924, pour : « Roue pour turbine à combustion interne. »

Prière d'adresser les offres ou propositions à **MM. Nægeli & C<sup>ie</sup>**, Ingénieurs-Conseils, 16, Rue Fédérale, à **Berne**.

## INSTALLATIONS SANITAIRES WILLIAM DÉPIERRAZ

Entrée rue de Bourg, 27 — Ruelle de Bourg, 3 — **LAUSANNE**  
Téléphone Bureaux et Ateliers 28.728 - Téléphone Appartement 25.006

**Spécialité d'installation de chauffe-eau électr. CUMULUS**

Appareillage, Ferblanterie et Couverture, Entretien, Réparations.

**PRIX MODÉRÉS — TRAVAIL CONSCIENCIEUX — DEVIS SUR DEMANDE**

Entreprise Générale de Bâtiments  
et de Travaux publics

## J. J. RUEGG & C<sup>o</sup>

39, Bühlstrasse **ZURICH** Bühlstrasse, 39

Terrassements - Canalisations  
Maçonnerie - Béton armé

**BUREAU D'INGÉNIEUR**