

Zeitschrift: Bulletin technique de la Suisse romande
Band: 56 (1930)
Heft: 3

Werbung

Nutzungsbedingungen

Die ETH-Bibliothek ist die Anbieterin der digitalisierten Zeitschriften auf E-Periodica. Sie besitzt keine Urheberrechte an den Zeitschriften und ist nicht verantwortlich für deren Inhalte. Die Rechte liegen in der Regel bei den Herausgebern beziehungsweise den externen Rechteinhabern. Das Veröffentlichen von Bildern in Print- und Online-Publikationen sowie auf Social Media-Kanälen oder Webseiten ist nur mit vorheriger Genehmigung der Rechteinhaber erlaubt. [Mehr erfahren](#)

Conditions d'utilisation

L'ETH Library est le fournisseur des revues numérisées. Elle ne détient aucun droit d'auteur sur les revues et n'est pas responsable de leur contenu. En règle générale, les droits sont détenus par les éditeurs ou les détenteurs de droits externes. La reproduction d'images dans des publications imprimées ou en ligne ainsi que sur des canaux de médias sociaux ou des sites web n'est autorisée qu'avec l'accord préalable des détenteurs des droits. [En savoir plus](#)

Terms of use

The ETH Library is the provider of the digitised journals. It does not own any copyrights to the journals and is not responsible for their content. The rights usually lie with the publishers or the external rights holders. Publishing images in print and online publications, as well as on social media channels or websites, is only permitted with the prior consent of the rights holders. [Find out more](#)

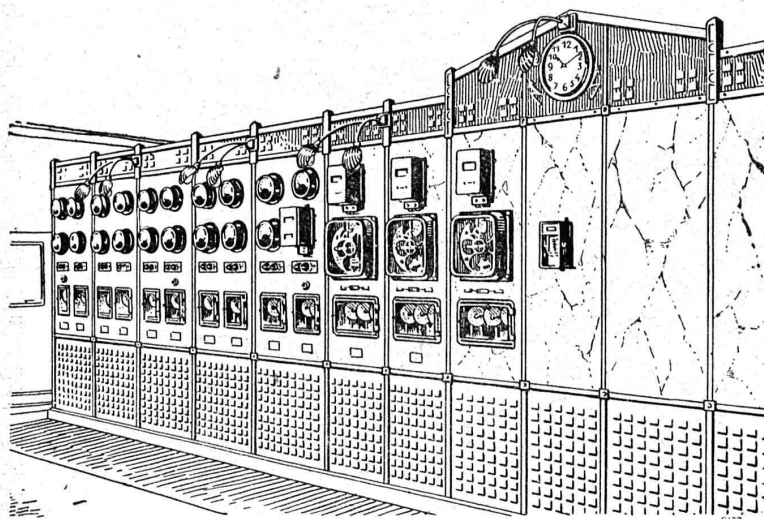
Download PDF: 15.01.2026

ETH-Bibliothek Zürich, E-Periodica, <https://www.e-periodica.ch>

SOCIÉTÉ ANONYME

BROWN, BOVERI & C^{ie}, BADEN (Suisse)

Bureau Technique pour la Suisse Romande : Lausanne, Avenue de la Gare, 3 :: Téléphone 22150



Tableaux de distribution

pour tous genres de courant
toutes tensions et toutes intensités

CENTRALES HYDROÉLECTRIQUES

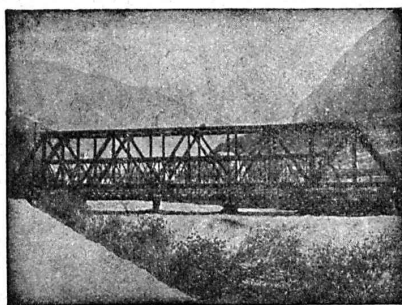
SOUS-STATIONS

APPAREILS

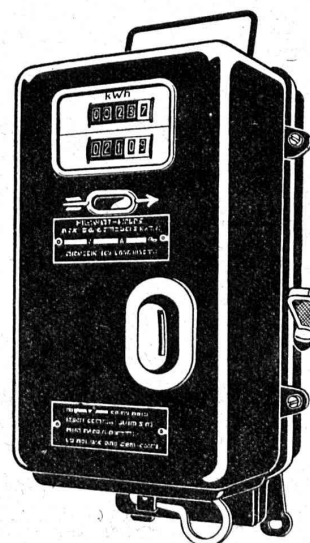
Ateliers de Constructions métalliques
et mécaniques

GIOVANOLA FRÈRES S. A.

MONTHEY (Suisse)



Ponts et charpentes métalliques.
Constructions entièrement soudées par procédé électrique.
Ponts roulants. Grues. Vannes. Chaudronnerie en fer.
Conduite forcée. :: Gazomètres.
Réservoirs et appareils mélangeurs.
Cuves à huile pour transformateurs.
Serrurerie en bâtiment.



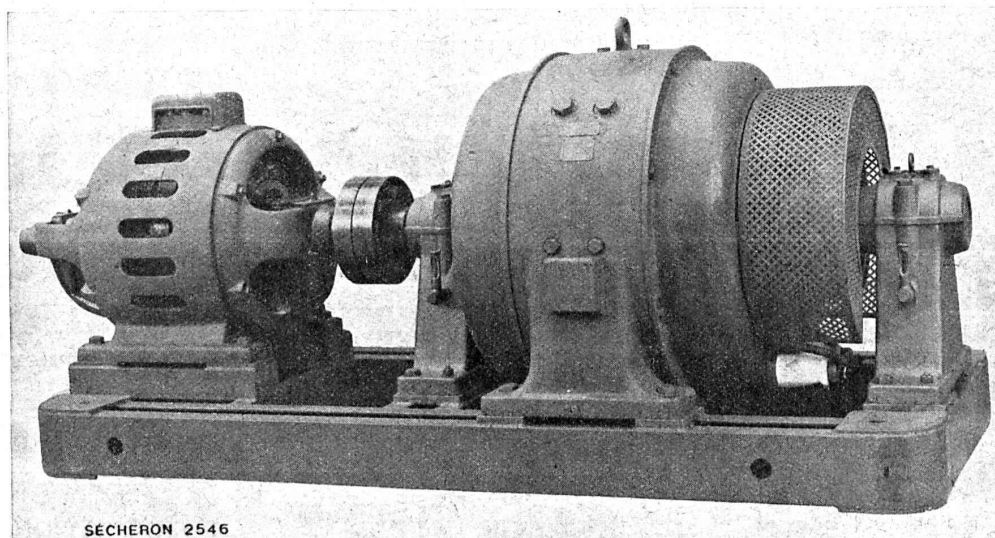
Compteur à prépaiement
pour courant monophasé
Type SIP 1AS

Notre compteur à prépaiement facilite
à l'abonné le paiement, et à la Centrale
l'encaissement du courant consommé.



SOCIÉTÉ DES COMPTEURS DE GENÈVE

SÉCHERON



*Groupe convertisseur pour T. S. F. constitué par
un moteur asynchrone triphasé et par une génératrice à courant continu
10 000 Volts, 4 ampères, 1450 tours/minute.*

MACHINES ROTATIVES TRANSFORMATEURS
TRACTION ÉLECTRIQUE

APPAREILS ET MACHINES POUR LA SOUDURE ÉLECTRIQUE

ÉLECTRODES „EXOTHERM”
POUR COURANT CONTINU ET ALTERNATIF

S.A. DES ATELIERS DE SÉCHERON - GENÈVE

SULZER

Pompes centrifuges

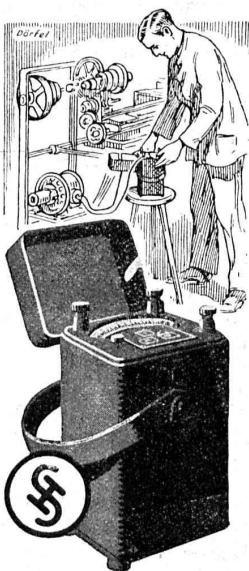
pour stations de distribution d'eau municipales et communales, toutes exploitations agricoles et industrielles, installations d'accumulation, alimentation de chaudières, irrigation et drainage, service d'incendie, pompage d'eaux d'égout et fonçage de mines. Pompes domestiques à fonctionnement automatique. Pompes sur chariots.

Ventilateurs

hélicoïdaux pour pressions . . . jusqu'à 10 mm de colonne d'eau, à basse pression pour pressions de 10 — 100 mm de colonne d'eau, à moyenne pression p. pressions de 60 — 300 mm de colonne d'eau, à haute pression pour pressions de 60—2000 mm de colonne d'eau, Exécutions spéciales livrées pour des débits jusqu'à 500 m³/sec.

SULZER FRÈRES, SOCIÉTÉ ANONYME, WINTERTHUR

Le nouveau MESUREUR D'ISOLATION SIEMENS



est conforme aux
exigences du praticien.

Grande exactitude, disposition pratique, boîtier protecteur métallique résistant et étanche, manivelle repliable, poids minime.

Renseignements détaillés
par

S. A. des Produits Electrotechniques
SIEMENS
Dépt. Siemens & Halske
LAUSANNE - ZURICH

Luxram
STANDARD

*intérieurement
dépolie*

LA NOUVELLE
LAMPE PER-
FECTIONNÉE

S. A. LUMIERE, GOLDAU

LES COMPAS

Kern
AARAU (Suisse)

répondent aux plus hautes exigences
de qualité et de précision



Demandez catalogues

KERN & C^{IE}, Soc. An., AARAU

SPÄLTI FILS & C^{ie}, VEVEY

Rue des Chenevières, 11

Téléphone 9.40

Réparation. Transformation. Rebobinage
Livraison. Achat. Echange de Machines.
Transformateurs, Appareils électriques
:: :: de toutes provenances :: ::

Même maison à Zurich, Hardturmstrasse 121

S. A. pour la Recherche et le Captage des Eaux souterraines

34 Spitalgasse BERNE Tél. Bollwerk 26-34

Forages à Diamants Puits filtrants Sondages

IMPRIMERIE LA CONCORDE

Direction :

Th. Pache-Tanner
J. Pache-Vuitel

LAUSANNE

JUMELLES, 4
Téléphone 23 595

Impressions commerciales et artistiques

Tirages en couleurs, illustrations, Labeurs

Journaux, volumes, brochures, catalogues

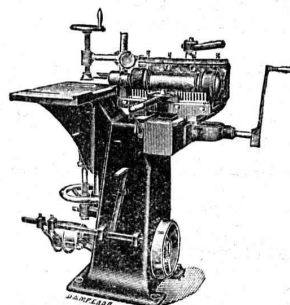
Circulaires :: Enveloppes :: Programmes

Cartes de visite et d'adresse, Obligations

Faire-part, Registres :: Algèbre, Musique



MACHINES A BOIS



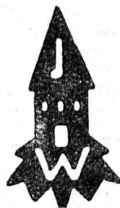
Mortaiseuse.

**MULLER
& C^o S. A.
BRUGG**

Economie de 25 % sur la ferronnerie extérieure.

Celui qui a expérimenté les **plaques Welton** et constaté leurs multiples avantages sait que le coût des travaux en fer forgé entre le bois et la pierre en est diminué du 25 %. Toute cette ferronnerie extérieure scellée sur **plaques Welton** et recouverte d'un enduit est totalement à l'abri des intempéries.

12



Pour références et plus amples renseignements, s'adresser à la **Société commerciale de la Société Suisse des Entrepreneurs**, à Genève et à Lausanne, seul représentant pour la Suisse romande et les cantons de Berne et de Soleure, ou bien directement à la

Welton & Baumaterial A. G., Zofingue

Cendres & Métaux S. A.

Succ. de
Anfranc & C^o S. A.
Bienne

Soudure argent
pour
tout usage
(env. 50 sortes.)
Or - Argent - Platine

MAXIMA

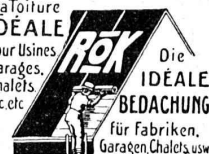


**PLANCHERS
TRANSLUCIDES**
en béton armé avec pavés „Maxima“
P. CHIARA & FILS
LAUSANNE Téléphone 31.26

GARANTIE

années **10** Jahre

La Toiture
IDÉALE
Pour Usines
Garages,
Chalets,
etc. etc.



Die
IDÉALE
BEDACHUNG
für Fabriken,
Garagen, Chalets usw.

Etanchéité
Légèreté.
Économie.

Wetterfest.
Leicht.
Sparsam

**TRISTAR S^A
Genève**



S. A. FABRIQUES DE MEUBLES
Horgen-Glaris à Horgen

Maison suisse la plus importante pour

AMEUBLEMENT

de Salles de concert, théâtres, cinématographes, restaurants, cafés, salles à manger, vestibules etc.

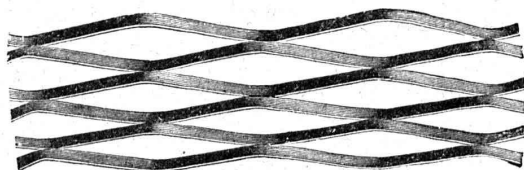


**Volets à rouleau
HARTMANN & C^o, BIENNE**

INDICATEUR VAUDOIS

Livre d'adresses de Lausanne et du Canton de Vaud. — Dans toutes librairies.

Le Métal déployé



se vend comme spécialité à Lausanne

chez

Francillon

Société Suisse d'Explosifs Cheddite et Dynamite

Bureau à Liestal: Tél. 182. Usines à Isleten (Ct. d'Uri) et Liestal



livre à des conditions avantageuses

DYNAMITE

 de toutes forces

Explosifs de sûreté 1^{re} qualité

CHEDDITE ET TELSIT

MÈCHES ET DÉTONATEURS

Agents généraux pour la Suisse romande :

PETITPIERRE FILS & C^{ie}, NEUCHÂTEL
TÉLÉPHONE 3.15



Les installations de

Compresseurs - Brise-béton - Fouloirs

Marteaux perforateurs

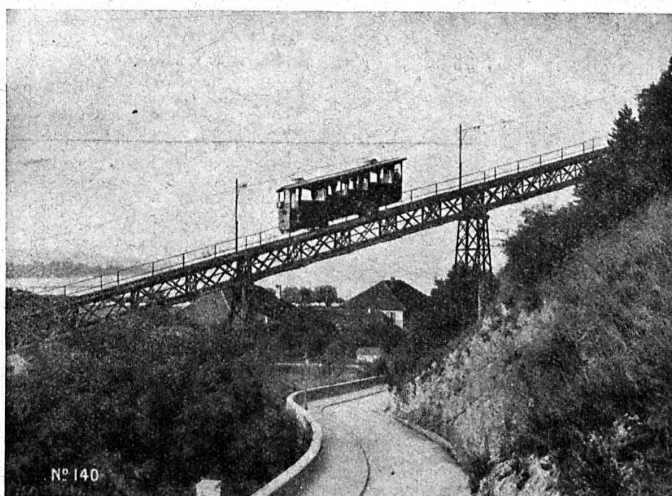
INGERSOLL - RAND

sont économiques et d'un grand rendement.

Demandez offres, liste de références et visite d'ingénieur à

ROBERT AEBI & C^{ie} S. A.

Téléph. : Selnau 17.50 **ZURICH** Werdmühleplatz, 2



Funiculaire Bienne - Macolin.

Société des Usines de L. de Roll

Fonderie de Berne

Télégrammes :
Fonderie de Berne

à Berne

Téléphone :
Bollwerk 50.66

Appareils de levage de tous genres.

Matériel de chemins de fer : Branchements, Croisements, Chariots transbordeurs, Ponts tournants etc.

Chemins de fer Funiculaires avec freins de sûreté brevetés.

Treuil de halage.

Superstructures à crémaillères des systèmes Riggensbach, Abt, Strub, Peter, etc.

Barrages : Vannes de toutes grandeurs et systèmes pour barrages, canaux et entrées de turbines, Grilles et Râteaux mécaniques pour le nettoyage des grilles.

Constructions Mécaniques de tous genres.

Fonte grise. — Renseignements à disposition.



SOCIÉTÉ DES
USINES DE LOUIS DE ROLL

CLUS

USINE DE CLUS
À KLUS (CT. DE SOLEURE)

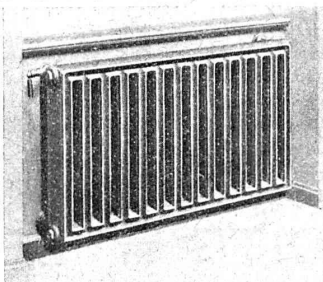


Radiateur
pour pose libre.
Efficace, utile et joli.

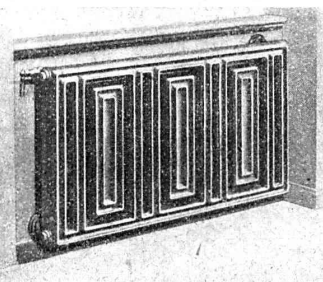
Radiation
de la chaleur par
la face avant.

Chauffage de l'air
par la face arrière.

⊕ Brevet



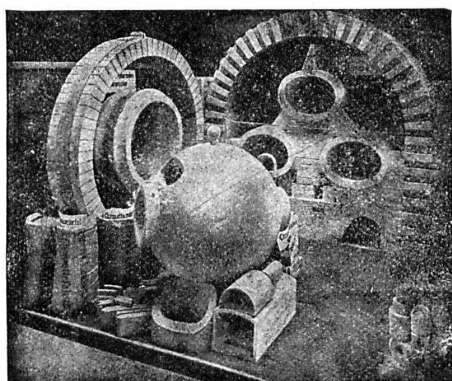
Radiateur normal „Columbus”



Radiateur spécial „Columbus”

Exécution très
soignée exigeant des
consoles murales
et des raccords
dissimulés,
des robinets
spéciaux
et des connexions
à vis pour le retour.

Brevet ⊕



Fabrique de Produits Réfractaires Lausen S. A.

Fondée en 1872 **Lausen (Bâle-Camp.)** Téléphone N° 27

Matériaux réfractaires à l'usage de toutes les industries
et pour tous genres de fours.

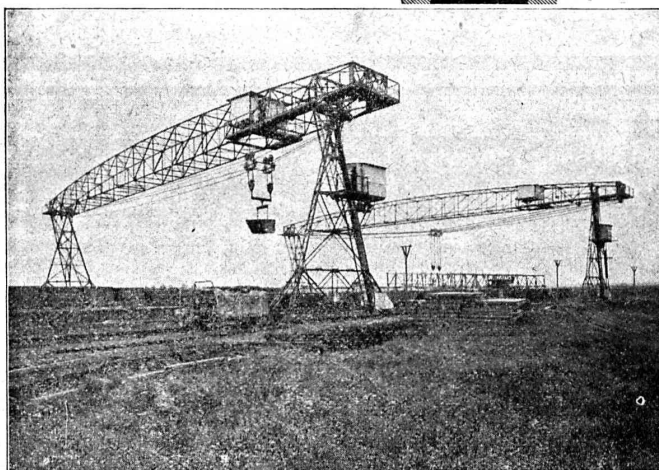
PRODUITS RÉSISTANT AUX ACIDES

Exposition Nationale Berne 1914 : Médaille d'or.

BLEICHERT

INSTALLATIONS DE TRANSPORT

Les grues à câble sont économiquement toujours supérieures aux ponts de transbordement lorsqu'il s'agit de grandes portées et lorsqu'il s'agit de faibles portées, elles le sont également dans notre exécution comme ponts roulants à câble. Le câble porteur est maintenu en tension par une poutre de pont au lieu des lourds poids tendeurs, poutre qui, par l'ingénieux système de fixation du câble, est exempte d'efforts de flexion. Le pont roulant à câble est en conséquence plus léger que les grues à câble ou les ponts de transbordement de même portée et rendement. Son utilisation et son mode de travail sont les mêmes que pour la grue à câble.



2 ponts roulants à câble travaillant à la construction d'un mur de quai dans le port d'Anvers.

ADOLF BLEICHERT & CO. A. G. LEIPZIG

CHEMINS AÉRIENS - GRUES A CÂBLE - TRANSPORTEURS A COURTES DISTANCES

Représentants pour la Suisse : ROBERT AEBI & C^{IE}; A.-G., Zurich