

Zeitschrift: Bulletin technique de la Suisse romande
Band: 56 (1930)
Heft: 26

Werbung

Nutzungsbedingungen

Die ETH-Bibliothek ist die Anbieterin der digitalisierten Zeitschriften auf E-Periodica. Sie besitzt keine Urheberrechte an den Zeitschriften und ist nicht verantwortlich für deren Inhalte. Die Rechte liegen in der Regel bei den Herausgebern beziehungsweise den externen Rechteinhabern. Das Veröffentlichen von Bildern in Print- und Online-Publikationen sowie auf Social Media-Kanälen oder Webseiten ist nur mit vorheriger Genehmigung der Rechteinhaber erlaubt. [Mehr erfahren](#)

Conditions d'utilisation

L'ETH Library est le fournisseur des revues numérisées. Elle ne détient aucun droit d'auteur sur les revues et n'est pas responsable de leur contenu. En règle générale, les droits sont détenus par les éditeurs ou les détenteurs de droits externes. La reproduction d'images dans des publications imprimées ou en ligne ainsi que sur des canaux de médias sociaux ou des sites web n'est autorisée qu'avec l'accord préalable des détenteurs des droits. [En savoir plus](#)

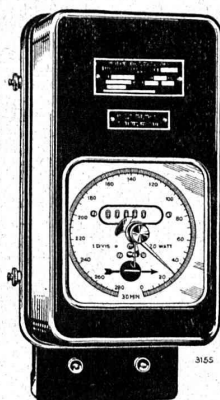
Terms of use

The ETH Library is the provider of the digitised journals. It does not own any copyrights to the journals and is not responsible for their content. The rights usually lie with the publishers or the external rights holders. Publishing images in print and online publications, as well as on social media channels or websites, is only permitted with the prior consent of the rights holders. [Find out more](#)

Download PDF: 11.01.2026

ETH-Bibliothek Zürich, E-Periodica, <https://www.e-periodica.ch>

COMPTEURS D'ÉLECTRICITÉ LANDIS & GYR



SIMPLE - DOUBLE - TRIPLE TARIF
A MAXIMUM - A DÉPASSEMENT
D'ÉNERGIE RÉACTIVE

« TRIVECTOR »

le nouveau compteur d'énergie
apparente

« MAXIGRAPH »

Compteur enregistrant les valeurs
moyennes de la charge

**ALLUMEURS-
EXTINCTEURS-
HORAIRE**

Compteur avec
indicateur de maximum et
contact à signaux

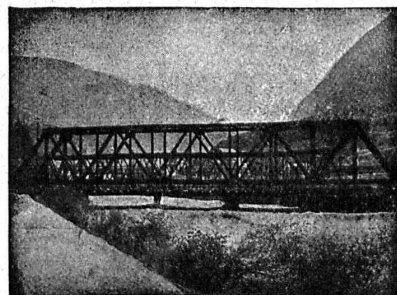
TRANSFORMATEURS DE MESURE
WATTMÈTRES FERRARIS
STATIONS D'ÉTALONNAGE

LANDIS & GYR S. A.
ZOUG (Suisse)

Ateliers de Constructions métalliques
et mécaniques

GIOVANOLA FRÈRES S. A.

MONTHEY (Suisse)



Ponts et charpentes métalliques.
Constructions entièrement soudées par procédé électrique.
Ponts roulants. Grues. Vannes. Chaudronnerie en fer.
Conduite forcée. :: Gazomètres.
Réservoirs et appareils mélangeurs.
Cuves à huile pour transformateurs.
Serrurerie en bâtiment.

*Conjoncteurs-
disjoncteurs
horaires.*

Horloges à contact,
Interrupteurs de
couplage à distance
Système Sauter

sont d'une applica-
tion universelle, car
ils peuvent servir
tant pour courant
continu que pour
courant alternatif et
indépendamment du
nombre de périodes.

Fr. Sauter S. A.
Bâle

Demandez
nos catalogues!

Société Suisse des Explosifs

Usine et siège à GAMSSEN près Brigue (Valais)

Explosifs de sûreté :

GAMSITE

PLASTAMMITE • SIMPLONITE

Dynamites à tous dosages

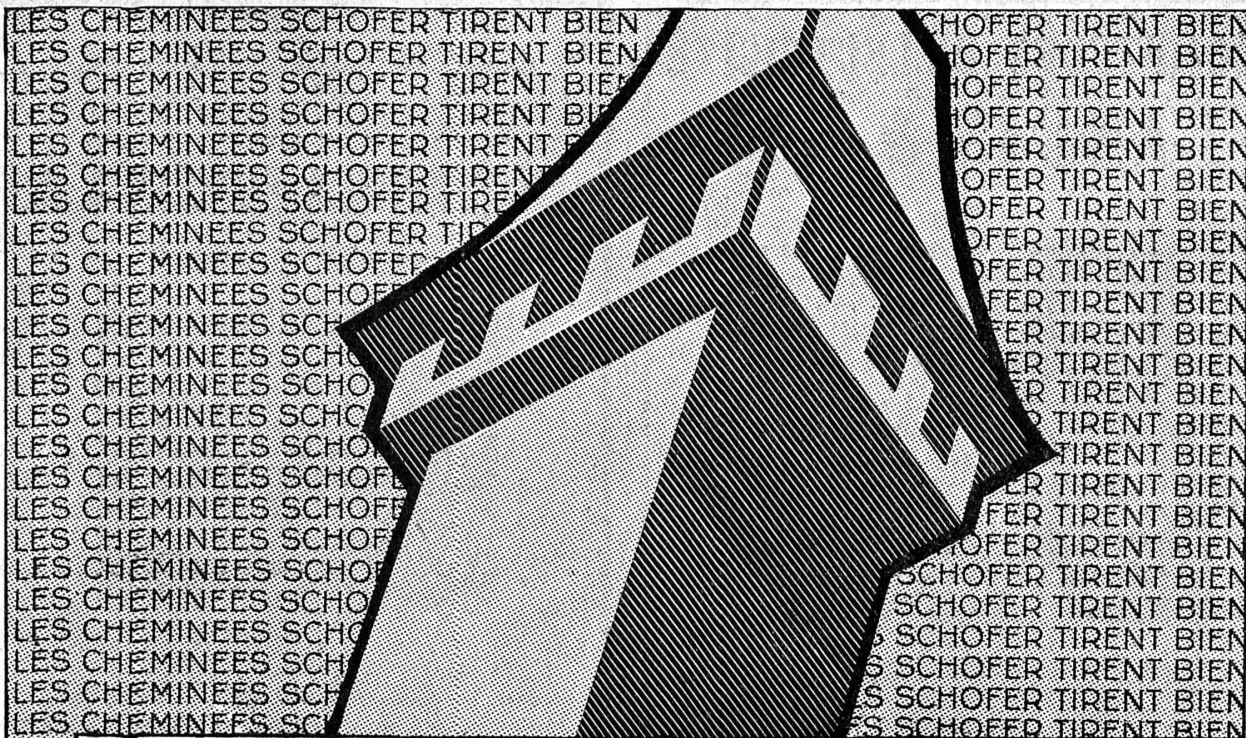
Dynamite „Antigel“

Mèches et Détonateurs

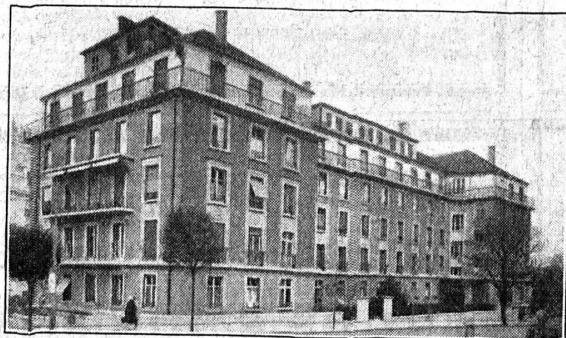
Tous accessoires pour le tir des Mines

Télégrammes : „Explosifs-Brigue“

Téléphone : N° 181, Brigue



Société Immobilière, Avenue Tissot, Lausanne.
Arch. : Charles Thévenaz, Lausanne.



Les cheminées Schofer évitent des ennuis!

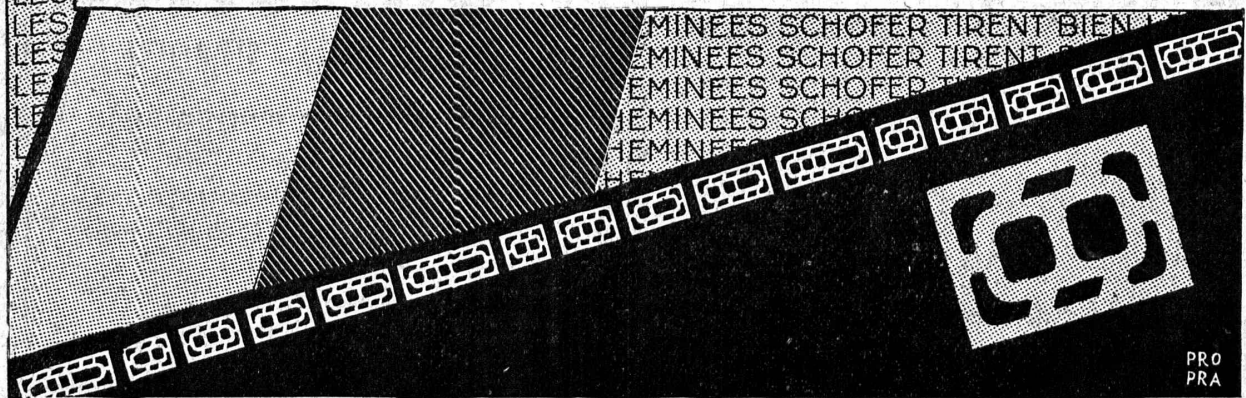
Leur tirage est parfait quelles que soient les conditions atmosphériques. Elles aèrent les cuisines et les pièces d'appartement, se posent rapidement et prennent peu de place. Elles sont une garantie contre les émanations de la fumée, qui peuvent se produire dans les cheminées maçonnées et provoquer de coûteuses réparations. Les cheminées Schofer existent

en plus de 30 profils et pour tous genres d'immeubles: de la petite maison locative ou villa au plus grand édifice public. Nos spécialistes vous conseilleront gratuitement dans tous les cas spéciaux.

FABRIQUE DE CHEMINÉES ALLSCHWIL

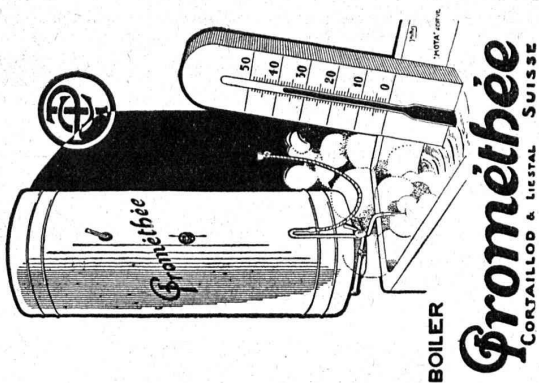
Représentants en Suisse Romande:

Neuchâtel: René Convert, Ingénieur, Maladière, 30
La Chaux de Fonds: Maison Nuding, matériaux de construction
Lausanne: Louis Rossi, architecte, 11, Place St. François
Genève: Ernest Kühni, matériaux de construction, 4, rue du Nant

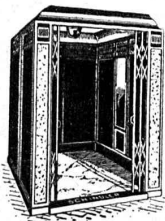


PRO
PRA

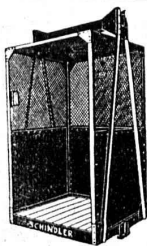
Toujours de l'eau chaude.



Renseignements auprès des services électriques et Installateurs.

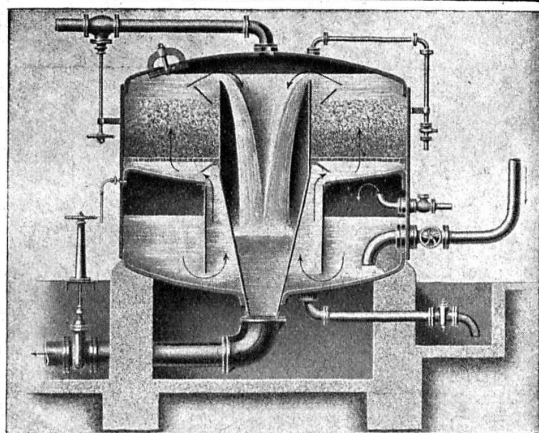


Fabrique d'ascenseurs
électriques
Schindler & Cie
LUCERNE



■ ■ CALCULS DE STABILITÉ ■ ■
Projets - Devis - Mise en soumission - Surveillance - Expertise
ENTREPRISE
BÉTON ARMÉ et CONSTRUCTIONS DIVERSES

A. PARIS Ingénieur-Conseil, LAUSANNE
Petit Beaulieu, av. Beaulieu :: Téléph. 24.692



Filtres rapides système Reiser.

**S. A. pour la Recherche et le Captage
des Eaux souterraines**

34 SPITALGASSE 34 BERNE TEL. BOLLWERK 2634
Bureau à Lausanne : Charles Verrey, 15, rue du Midl
Tel. 22.796

fournit toutes

Installations d'épuration d'eau

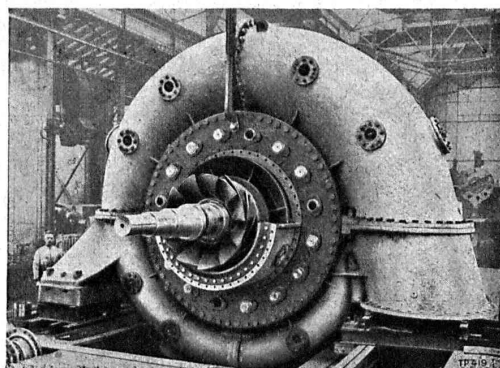
d'après

Brevets et Systèmes Reiser

Demandez, sans engagement, offres
et conseils par Ingénieurs spécialistes

ESCHER WYSS & C^{IE} S.A.
Zurich
Suisse

A714



Pompe d'accumulation de 18,000 PS

**Turbines hydrauliques
Turbo-pompes**

Régulateurs

Vannes rotatives

IMPRIMERIE LA CONCORDE, Jumelles, 4, LAUSANNE

Imprimés en tous genres.

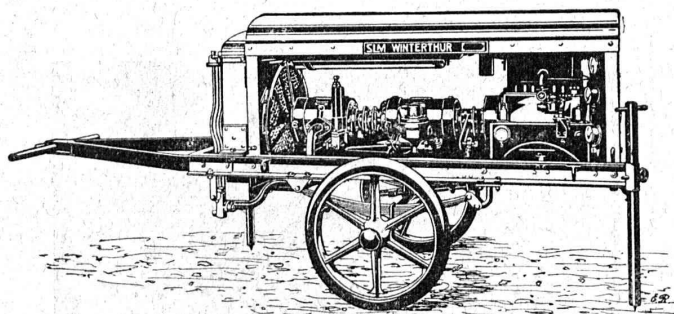
Tuyaux de canalisation

en Fonte et Mannesmann

Francillon

LAUSANNE

Société Suisse pour la Construction de Locomotives et de Machines WINTERTHUR



Moto-Compresseur sur char.

DEMANDEZ PROSPECTUS ET DEVIS

AIR COMPRIMÉ

jusqu'à 16 atmosphères

VIDE

jusqu'à 99,9 %

Compresseurs et Pompes
à vide rotatifs

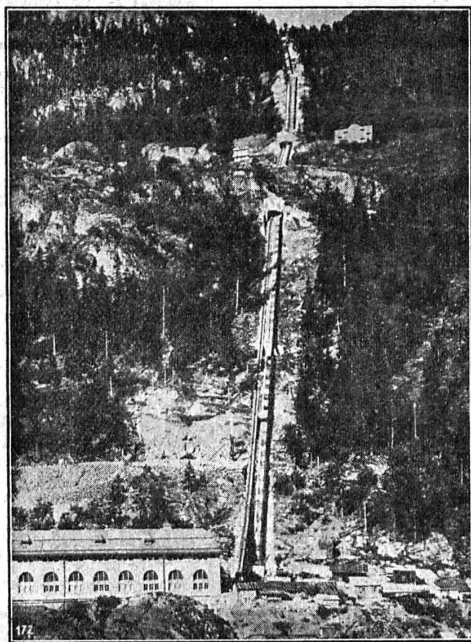
„ S. L. M. — Winterthur. ”

Société des Usines de L. de Roll

FONDERIE DE BERNE A BERNE

Télégr.: Fonderie de Berne

Téléph.: Bollwerk 10.66



Funiculaire des Forces motrices de Barberine.

Appareils de levage de tous genres.

Dragues à câbles pour l'extraction de gravier et de sable.

Matériel de chemins de fer: Branchements, Croisements, Chariots transbordeurs, Ponts tournants etc.

Chemins de fer Funiculaires avec freins de sûreté brevetés. Treuils de halage.

Superstructures à crémaillères des systèmes Riggensbach, Abt, Strub, Peter etc.

Barrages: Vannes de toutes grandeurs et systèmes pour barrages, canaux et entrées de turbines, Grilles et Râteaux mécaniques pour le nettoyage des grilles.

Constructions Mécaniques de tous genres.

Fonte grise.

Renseignements à disposition.

L'ECOLE LÉMANIA

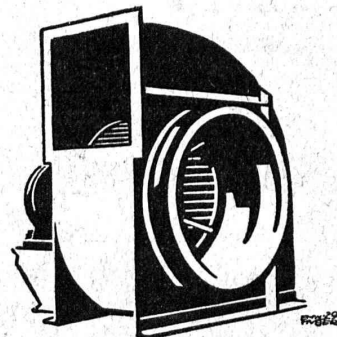
LAUSANNE

prépare vite et très bien pour

POLYTECHNICUM

Ecole des Beaux-Arts, Paris

Ecole spéciale d'Architecture, Paris



Les Ventilateurs Meidinger

sont sans rivaux grâce à leur marche silencieuse et à leur sécurité de fonctionnement, propriétés qui sont dues à la courbure particulière des ailettes, à leur construction soignée et à leur équilibre parfait.

G. Meidinger & C^{ie}, Bâle

Représentant:

L.-E. Golay, Ing., 11, Rue du Mont-Blanc, Genève

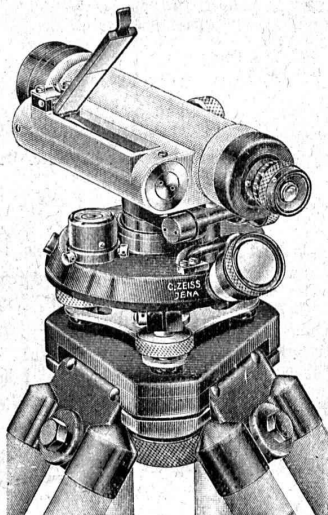
Téléphone: 26.329

ZEISS

Niveau à lunette IV

Cercle complètement couvert. Vis micrométrique.
Lentille de mise au point interne.

Après le pointage on peut lire commodément
le cercle sans le moindre mouvement de tête, en changeant
tout simplement la direction visuelle.



Niveau à lunette IV.

Théodolites
Tachéomètre réducteur
Mires parlantes
Equerres à prisme

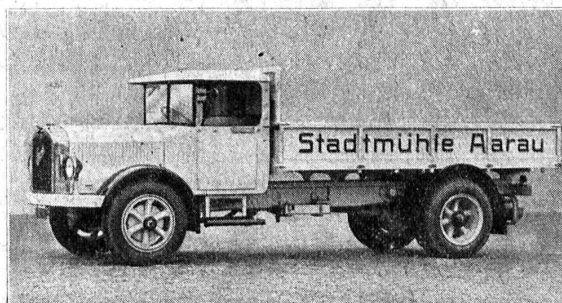
Demandez
renseignements et brochures
à votre
fournisseur habituel
ou à



SAURER

Camions 1 1/2 - 6 tonnes

Bennes Basculantes - Cars Alpins - Omnibus



Camion 5 T. Type 5 BLD avec moteur « Diesel » 6 cyl.

Société Anonyme

ADOLPHE SAURER

Arbon - Bâle - Morges - Zurich

Demandez la brochure :

"Le nouveau moteur Saurer-Diesel pour automobiles"



5

ATOOTS
en main avec une

MACHINE MENCK

pouvant être employée comme Pelle, Excavateur à
Grappin, Dragline, Sonnette et Grue



MENCK & HAMBROCK
ALTONA - HAMBURG



Représentation générale pour la Suisse :

Robert Aebi & Cie, S. A., Zurich

Werdmühleplatz, 2
Téléphone 31.750



SOCIÉTÉ DES
USINES DE LOUIS DE ROLL

CLUS

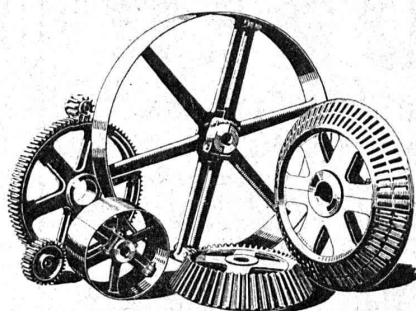
USINE DE CLUS
À KLUS (CT. DE SOLEURE)



M. Grallard, archit.

Rue de l'Arquebuse

Genève



Transmissions modernes

pour toutes les branches de l'industrie.

Réducteurs de vitesse.
Transmissions Lénix.

Embrayages Benn.
Embrayages électromagnétiques à friction.

SUCCURSALE: FONDERIE D'OLTEN

Fonte brute pour poulies et roues dentées en tous genres.

ACIERS SANDVIK - Notz & C^o, Bienne

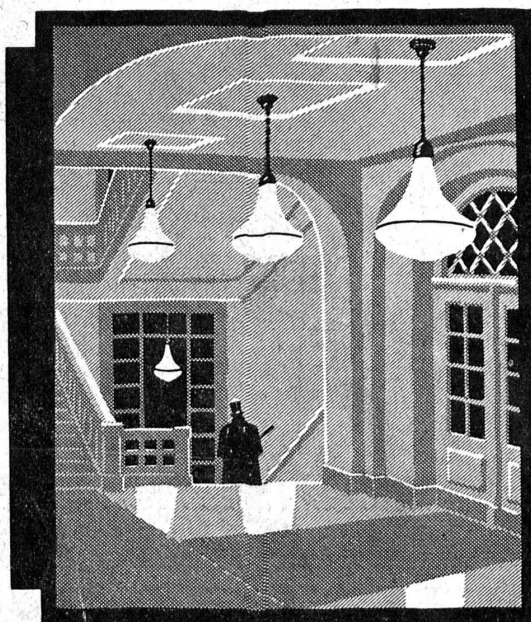


CALORIE S. A.

Chauffages centraux. Ventilations. Installations sanitaires. Cuisines d'hôtels.

Lausanne - Genève
Montreux
Sion - Brigue
Fribourg - Bienne
Neuchâtel
La Chaux-de-Fonds

Lyon



LUCETTES
D'INTÉRIEUR POUR
ÉCLAIRAGE SEMI-INDIRECT



S.A. DES PRODUITS
ELECTROTECHNIQUES
SIEMENS
ZURICH
DÉPARTEMENT:
SIEMENS-SCHUCKERTWERKE