

Zeitschrift: Bulletin technique de la Suisse romande
Band: 56 (1930)
Heft: 26

Werbung

Nutzungsbedingungen

Die ETH-Bibliothek ist die Anbieterin der digitalisierten Zeitschriften auf E-Periodica. Sie besitzt keine Urheberrechte an den Zeitschriften und ist nicht verantwortlich für deren Inhalte. Die Rechte liegen in der Regel bei den Herausgebern beziehungsweise den externen Rechteinhabern. Das Veröffentlichen von Bildern in Print- und Online-Publikationen sowie auf Social Media-Kanälen oder Webseiten ist nur mit vorheriger Genehmigung der Rechteinhaber erlaubt. [Mehr erfahren](#)

Conditions d'utilisation

L'ETH Library est le fournisseur des revues numérisées. Elle ne détient aucun droit d'auteur sur les revues et n'est pas responsable de leur contenu. En règle générale, les droits sont détenus par les éditeurs ou les détenteurs de droits externes. La reproduction d'images dans des publications imprimées ou en ligne ainsi que sur des canaux de médias sociaux ou des sites web n'est autorisée qu'avec l'accord préalable des détenteurs des droits. [En savoir plus](#)

Terms of use

The ETH Library is the provider of the digitised journals. It does not own any copyrights to the journals and is not responsible for their content. The rights usually lie with the publishers or the external rights holders. Publishing images in print and online publications, as well as on social media channels or websites, is only permitted with the prior consent of the rights holders. [Find out more](#)

Download PDF: 13.01.2026

ETH-Bibliothek Zürich, E-Periodica, <https://www.e-periodica.ch>

BULLETIN TECHNIQUE DE LA SUISSE ROMANDE

ORGANE DE PUBLICATION DE LA COMMISSION CENTRALE POUR LA NAVIGATION DU RHIN

ORGANE DE L'ASSOCIATION SUISSE DE TECHNIQUE SANITAIRE

ORGANE EN LANGUE FRANÇAISE DE LA SOCIÉTÉ SUISSE DES INGÉNIEURS ET DES ARCHITECTES

ainsi que de la Société vaudoise des Ingénieurs et des Architectes, de l'Association des Anciens Elèves de l'Ecole d'Ingénieurs de l'Université de Lausanne et des Groupes Romands de la G. e. P.

ABONNEMENTS :

Suisse : 1 an, 12 francs
Etranger : 14 francs

Pour sociétaire :

Suisse : 1 an, 10 francs
Etranger : 12 francs

Prix du numéro :
75 centimes.

Pour les abonnements
s'adresser à la librairie
F. Rouge & C^e, à Lausanne.

COMITE DE REDACTION

Président : R. NEESER, ingénieur, à Genève.
Secrétaire : EDM. EMMANUEL, ingénieur, à Genève.

MEMBRES :

Fribourg : MM. L. HERTLING, architecte ; A. ROSSIER, ingénieur ; R. DE SCHALLER, architecte. — *Vaud* : MM. C. BUTTICAZ, ingénieur ; EPITAUX, architecte ; E. JOST, architecte ; A. PARIS, ingénieur ; CH. THEVENAZ, architecte. — *Genève* : MM. L. ARCHIARD, ingénieur ; CH. WEIBEL, architecte. — *Neuchâtel* : MM. ED. ELSKES, ingénieur ; A. MEAN, ingénieur cantonal ; E. PRINCE, architecte. — *Valais* : MM. J. COUCHEPIN, ingénieur, à Martigny ; HARNNY, ingénieur, à Sion.

REDACTION : H. DEMIERRE, ingénieur.
VEVEY, Rue de la Madeleine, 15.

CONSEIL D'ADMINISTRATION DU BULLETIN TECHNIQUE

A. DOMMER, ingénieur, président. — M. IMER, — F. ROUGE, libraire —
E. SAVARY, ingénieur.

ANNONCES :

50 centimes la ligne
Rabais pour annonces répétées

Demandez tarif spécial
pour fractions de pages à

l'Indicateur Vaudois
(Société Suisse d'Edition)
Jumelles, 4, Lausanne.

ADMINISTRATION : LIBRAIRIE F. ROUGE & C^e, RUE HALDIMAND, 6, LAUSANNE



Ventilateurs en tous genres

(à hélice, centrifuges, en bois de pitchpin, etc.)

VENTILATION S. A. - STÆFA - ZURICH

PAVAG, sac en papier pour la chaux, le ciment,
Épargne à qui s'en sert tout déboire et tourment!



80 % de la Production mondiale de Ciments, Chaux, Plâtre
est paqueté en sacs Papier.
(BUILDING SUPPLY NEWS)

Bureaux de vente :
Rämistrasse 3
Téléphone : Limmat 28 75

SPÄLTI FILS & C^{ie}

VEVEY

Rue des Chenevières, 11

Téléphone 940

MAISON PRINCIPALE à ZURICH 5

Téléphone 36.623

Nous réparons :

Moteurs électriques,

Génératrices,

Transformateurs et Appareils

de toutes provenances

pour haute et basse tension.

Les panneaux de liège

„Dilatite“

sont l'isolant le plus **efficace** et le plus **durable** contre la perte du froid et de la chaleur, contre l'humidité et pour amortir le bruit **dans le bâtiment**.

„Dilatite“ est un liège perfectionné

Seuls fabricants :

Fabrique de liège aggloméré

WANNER & C^{ie} S^{te} A^{me}, Téléphone No 11, **HORGEN**

FONDERIE PAUL PERRET & C^{ie}, LAUSANNE

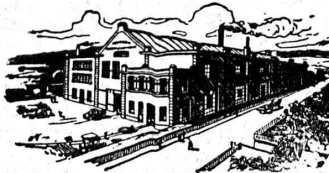
Rue de Genève - Tél. 22.660

Maison fondée en 1895

Rue de Genève - Tél. 22.660

Fonderie de Fer

Fontes pour machines sur modèles et au troussseau, jusqu'à 10,000 kg. — Fontes de bâtiments et de voirie. Articles en séries. Fontes spéciales pour l'industrie chimique.

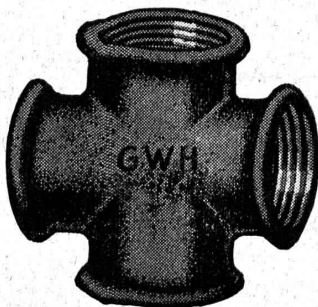


Fonderie de Cuivre

Bronzes phosphoreux, aluminium et tous autres alliages. — Installation moderne. Machines à mouler. — Livraisons rapides.

Pour conduites de

Gaz, Eau et Chauffage
Raccords en fonte malléable



G-W-H

Toute pièce est contrôlée et garantie entière est donnée pour son étanchéité, etc.

Représentation générale pour la Suisse :

Dunkel & Co., Bâle

Dreisplatz - Tél. B. 99.37

Toutes les livraisons se font promptement, départ entrepôt Bâle.

Luxram
STANDARD

*intérieurement
dépolie*

LA NOUVELLE
LAMPE PER-
FECTIONNÉE

S. A. LUMIERE, GOLDAU

EXPLOSIFS DE SÛRETÉ



ALDORFITE ET ALDORFITE-GÉLATINE

Effets très puissants Grande sécurité dans le maniement
Mèches à mines — Capsules détonateurs
Lampes de mineurs — Acier pour mèches

Concasseurs - Bétonnières - Monte-charges rapide « Raco »
Matériel roulant - Appareils de levage
Outils pour entrepreneurs

ROBERT AEBI & C^{IE}, S. A., ZURICH

BUREAU TECHNIQUE

Maison fondée en 1880

FABRIQUE DE MACHINES

S. A. des CABLERIES et TRÉFILERIES COSSONAY-GARE

Adr. télégr. : CABLERIES

Téléph. : LAUSANNE 8.181

Fils et cordes de cuivre. — Fils et cordes d'aluminium.
Fils et câbles isolés au caoutchouc. — Tubes isolants.
Câbles souterrains pour force et lumière.
Câbles souterrains pour la téléphonie et la télégraphie.

Société Suisse d'Explosifs Cheddite et Dynamite

Bureau à Liestal : Tél. 182. Usines à Isleten (Ct. d'Uri) et Liestal

livre à des conditions avantageuses

DYNAMITE de toutes forces

Explosifs de sûreté 1^{re} qualité

CHEDDITE ET TELSIT
MÈCHES ET DÉTONATEURS

Agents généraux pour la Suisse romande :

PETITPIERRE FILS & C^{ie}, NEUCHÂTEL
TÉLÉPHONE 3.15



UNION DES PARQUETERIES SUISSES BERNE

Travaux de parqueterie en tous genres

s'occupe de la fourniture et pose sur
lambourdaage, asphalte ou asphaltine
(nouveau technique).

groupe les **meilleures parqueteries de la**
Suisse romande.

Demander **adresses des représentants** dans les
principales villes.

Acier Firth S. A. de Vente

51, Höschgasse, ZURICH

SPÉCIALITÉS :

ACIERS INOXYDABLES

10 qualités, en barres, bandes, plaques, tôles,
tubes, fils, etc., etc., de toutes dimensions
usuelles, soit en matériel noir, ou décapé, ou
poli, pour tous les usages.

ACIERS A OUTILS ET DE CONSTRUCTION

Stock à Zurich.

Téléphone 24.955

Asphalte naturel de Travers

Seules mines d'Asphalte en Suisse.

Reconnu le meilleur Asphalte

Représentants pour la Suisse :

E.-R. Zetter & Co.
à Soleure

Maison fondée en 1843.



Marque de fabrique.

Sagrave S. A., à Lausanne

Adresse : Case postale Ouchy — Téléphone 22.997

Bureau à AMPHION-LES-BAINS (Hte Savoie) — Téléphone 5

Spécialité de sables et graviers du lac pour béton armé

Importantes installations de triage et concassage produits
bruts et concassés, triés ou tout venant en toutes granu-
lations, pour toutes applications, petit gravier d'allée, sable
moulu, tamisé à 2 mm. pour crépissages fins, enduits et
jointoyages. — Poussière de roche (Filler) pour liant
dans les mortiers bitumineux. — Entreprise de dragage,
construction port, canaux, jetées, enrochements.

GIPS-UNION S. A., Usine de Bex

Plâtres et Produits de plâtre

Planches de plâtre

pour plafonds et revêtements.

Carreaux de plâtre brevetés

pour cloisons.

Matériaux légers, secs, isolants, insonores
et incombustibles.



reconnu la meilleure peinture laquée
du monde.

Très brillante ou mate

Représentant général pour la Suisse :

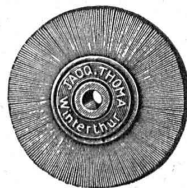
B1 516 g

C. HAESSIG, Elisabethstrasse, 11, BALE

Les Brosses „THOMA”

sont connues par une fabrication très soignée et par l'emploi
de matériel de toute première qualité.

Brosses
métalliques



en tous
genres

Tel. 7.73

JACQ. THOMA, WINTERTHUR

FABRIQUE SPÉCIALE DE BROSSES MÉTALLIQUES

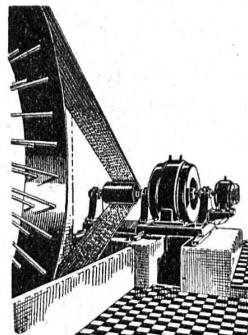
Courroie „Pieuvre”

Economie de force motrice.

Diminution de traction.

Pas de pertes par glissement.

Rend inutile les enrouleurs
sans augmenter la distance
entre les axes.



RAUCH & CO S. A.
MEILEN



Non, la lumière électrique n'est pas chère.

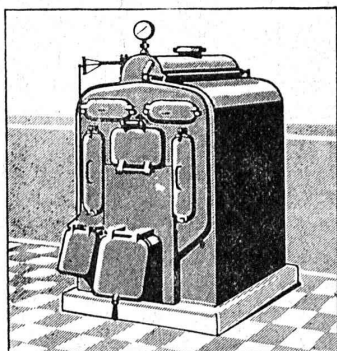
Et pourtant, bien des gens la croient coûteuse. Que chaque électricien, à toute occasion, mette son client en mesure de comparer ses dépenses d'éclairage avec ses autres charges. Qu'il s'agisse d'un ménage, d'un magasin, d'une usine, la dépense mensuelle d'éclairage est presque toujours inférieure aux autres chapitres du compte "charges d'entretien" ou "frais généraux". Cette erreur où persistent la plupart des consommateurs les retient d'aménager leur installation selon les principes de l'éclairage moderne. Installateurs, électriciens, ne négligez pas une occasion d'éclairer vos clients sur l'erreur qu'ils commettent en parlant de "lumière chère".

Ils finiront par vous en remercier.

OSRAM S. A. ZURICH



*Une meilleure lumière
par les lampes* **OSRAM**
dépolies intérieurement.



SULZER

Chauffages centraux

Récupération de chaleur. - Chauffage à combustion d'huile.
Production de chaleur par l'électricité.

SULZER FRÈRES, Société Anonyme, **WINTERTHUR**

Bureau à **Lausanne**: 11, rue du Midi, 11. — Téléphone : 23.367



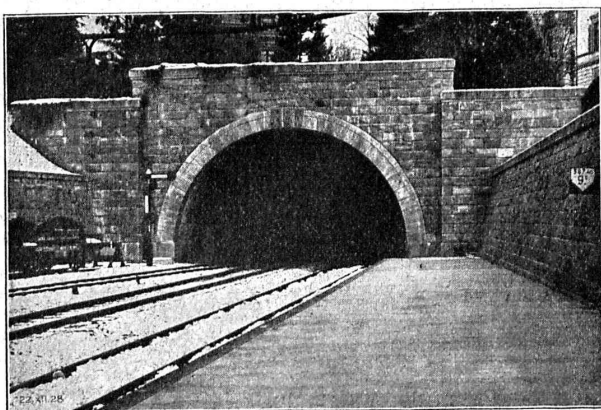
Matériaux de construction

Toutes les spécialités pour le bâtiment

Fabriques de tuyaux, carreaux et de
tous autres articles en ciment.

GÉTAZ, ROMANG, ÉCOFFEY, S.A.

Lausanne - Vevey - Genève - Montreux - Aigle
Châtel-St-Denis



Tunnel du „Ulmberg“ à Zurich.

Entreprise Générale de Bâtiments
et de Travaux publics

J. J. RUEGG & C^o

39, Bühlstrasse **ZURICH** Bühlstrasse, 39

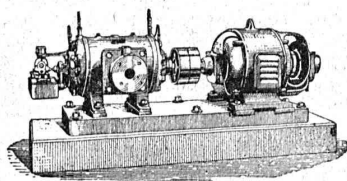
Terrassements - Canalisations
Maçonnerie - Béton armé

BUREAU D'INGÉNIEUR

COMPRESSEURS - POMPES A VIDE

ESSOREUSES

Machines spéciales pour
la teinture et l'apprêt.
Ires références.



Machines pour travailler
les métaux en feuilles.
(Système Jäcklin Frères).

Atel. de Constr.

BURCKHARDT

Soc. Anon., Bâle

CONDUITES FORCÉES

Barrages, Tanks, Réservoirs, Tôlerie,
Gazomètres, Fenêtres, Portes embouties en fer, etc.

Charpentes, Ponts, Mâts, Grues

BUSS & BALE

CONTRE LE BRUIT
LA CHALEUR
LE FROID

LIEGE

AGGLOMERE

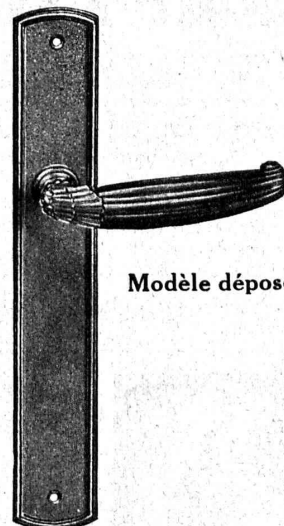
LIEGE AGGLOMERE S.A. KÄPFNACH - HORGEN

LOUIS ROSSI REPRESENTANT DEPOSITAIRE
11 PL. ST. FRANÇOIS TEL. 26,201 **LAUSANNE**



**PLAQUES DE PROPRETÉ
EN CELLULOÏD**

E.&W. SCHLUND
FABRIQUE D'ARTICLES EN CELLULOÏD
ALTSTETTEN - ZÜRICH
TÉLÉPHONE UTO 5009



Modèle déposé

MISTELI & BAUR

LAUSANNE

Les ferrements les mieux étudiés
Choix complet en garnitures anciennes et modernes
Les dernières créations

Demandez nos catalogues et échantillons.

Offres d'exploitation de Brevets d'invention

IMER & DE WURSTEMBERGER ci-devant E. IMER-SCHNEIDER INGENIEUR CONSEIL GENÈVE

Les propriétaires des brevets suisses suivants désirent entrer en relation avec des fabricants suisses, en vue de la fabrication des articles brevetés, et seraient disposés à céder des licences d'exploitation ou à vendre leurs brevets.

- N° 82 451, **Vickers Limited**, pour : « Canon mécanique. »
 N° 105 285, **Gustave Stähle**, pour : « Maschine zum selbsttätigen Herstellen von Spiralbohrern. »
 N° 107 874, **Robert William Hatton**, pour : « Disposition pour la fixation d'une planche stéréotype à un cylindre imprimeur. »
 N° 114 104, **Asphalt Cold Mix (1925) Limited**, pour : « Procédé de préparation d'une émulsion aqueuse bitumineuse et émulsion obtenue par ce procédé. » (Pour ce brevet, seules des licences d'exploitation sont offertes).
 N° 116 017, **René Froment**, pour : « Conjoncteur-disjoncteur pour courant alternatif polyphasé. »
 N° 127 107, **Giovanni Mascarin**, pour : « Installation comportant un relais électromagnétique. »
 N° 131 997, **Jackson Boilers Limited**, pour : « Appareil à chauffage électrique pour la préparation du thé, du café et autres liquides obtenus d'une façon analogue. »
 N° 138 350, **François M. M. B. Salomon**, et **Harry P. Govare**, pour : « Dispositif permettant d'obtenir mécaniquement le quotient de deux grandeurs par la mesure de la différence de leurs logarithmes. »
 N° 108 464 et addition N° 137 930, **Société pour la Fabrication de la Soie « Rhodiaseta »**, pour : « Procédé et appareil pour la fabrication de filaments artificiels. »
 N° 113 713 et addition N° 125 866, **Société pour la Fabrication de la Soie « Rhodiaseta »**, pour : « Procédé de fabrication de fils et filaments artificiels. »
 N° 131 327 **Société pour la Fabrication de la Soie « Rhodiaseta »**, pour : « Procédé de fabrication de fils et filaments artificiels et appareil pour la mise en œuvre de ce procédé. »
 N° 113 353 **Société Chimique des Usines du Rhône**, pour : « Procédé pour la fabrication des éthers ou esters de la cellulose, en milieu solvant des éthers ou esters formés. »

Prière d'adresser les offres ou propositions à **MM. Imer & de Wurtemberg ci-devant M. E. Imer-Schneider**, Ingénieur-Conseil, 14, rue du Mont-Blanc, à **Genève**, qui les transmettront à qui de droit.

BREVETS A EXPLOITER

Les titulaires des brevets suisses suivants cherchent à s'entendre de quelque manière que ce soit et à des conditions raisonnables, avec des industriels établis en SUISSE, en vue d'en assurer la mise en œuvre et l'exploitation dans ce pays :

- N° 123 768 — **H. Limbourg** — Alliage remplaçant le platine.
 N° 120 485 — **J. A. Grand** — Procédé pour augmenter la résistance des fils de fibres artificielles et en particulier de ceux produits avec les déchets ou schappes de ces dernières.
 N° 124 784 — **G. Staar** — Jeu d'adresse.

S'adresser à l'**Office des Inventions**, 63, Boulevard Emile Jacquemain, à **Bruxelles**.



BOVARD & C^{IE}
BOLLWERK 15 **BERNE**

Brevets d'invention

marques - dessins et modèles

A. BUGNION

Physicien diplômé
de l'Ecole Polytechnique Fédérale.
Ancien élève de l'Ecole Supérieure
d'Electricité, à Paris.
Ancien expert technique
au Bureau Fédéral
de la Propriété Intellectuelle.

GENÈVE | **LAUSANNE**
Corraterie, 18 | Grand Pont, 2
Téléph. 47.920 | Téléph. 25.550

INDICATEUR VAUDOIS

Livre d'adresses de Lausanne et du Canton de Vaud. — Dans toutes librairies.

On demande

ingénieur ou technicien civil

ayant expériences chantiers, parlant français et allemand. Bonne situation d'avenir. Prière adresser offre avec certificats sous chiffre 312 à l'Indicateur Vaudois, Lausanne.

Architecte ou

ingénieur acquisateur

très au courant de la construction de béton armé, si possible spécialisé dans les chapes, trouverait place stable et d'avenir à Paris, dans industrie moderne dont chiffre d'affaire dépasse 100 millions de francs suisses. Le candidat aura à faire un stage d'introduction en Suisse et en Allemagne, avant d'exercer fonctions à Paris. Connaissance de l'allemand pas exigée. Envoyer offres écrites à la main, photo et copies de certificats, avec indication d'émoluments, sous chiffre 313 à l'Indicateur Vaudois, Lausanne.

Architecte

jeune, marié, cherche association ou collaboration. Meilleures références. Ecrire sous chiffre W 20675 L à Publicitas Lausanne.

On demande

dessinateur - architecte

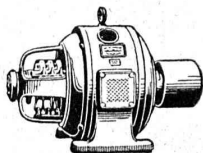
Entrée 1^{er} janvier 1931. Faire offres avec prétentions à **M. Max Zwissig**, architecte, Sierre (Valais).

Conducteur travaux publics, technicien, bon dessinateur, 12 ans pratique, libre,

demande place.

Ecrire sous chiffre 314 à l'Indicateur Vaudois, Lausanne.

Moteurs électriques



Réparation Rebobinage

**ACHAT - VENTE
ÉCHANGE**

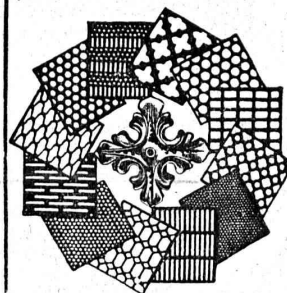
Stock permanent de plus de 300 moteurs neufs et usagés.

Usine électromécanique

P. Truninger, Soleure

Ingénieur électricien diplômé.
Membre de la Société Suisse
des Ingénieurs et Architectes.

Tôles perforées



H. HEER & C^o
OLTEN 7318

Comme premier enduit
utilisez



(produit à base de plomb)

pour fer, bois, éternit, etc.

SUBOX S. A.

187, Langstrasse **ZÜRICH 5** Langstrasse, 187